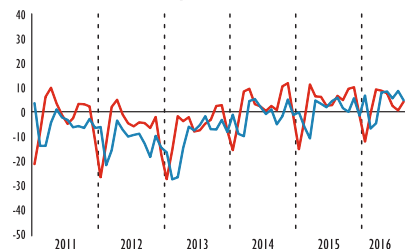
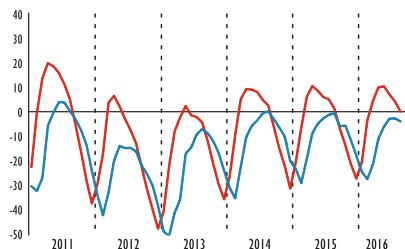
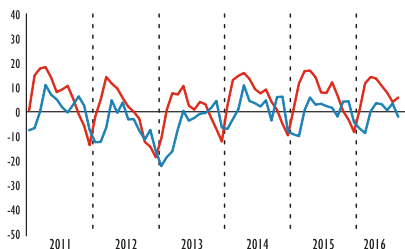


WYBRANE WSKAŹNIKI KONIUNKTURY GOSPODARCZEJ

PRZETWÓRSTWO PRZEMYSŁOWE
Produkcja

BUDOWNICTWO
Produkcja

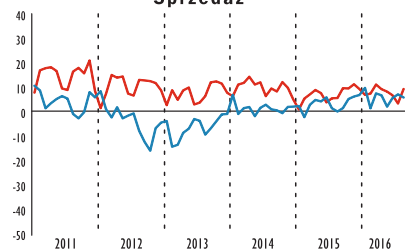
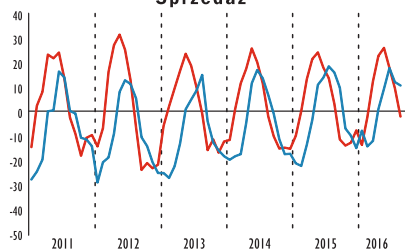
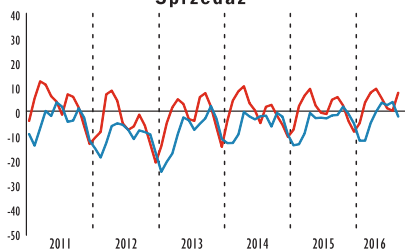
HANDEL DETALICZNY
Sprzedaż



**TRANSPORT
I GOSPODARKA MAGAZYNOWA**
Sprzedaż

**ZAKWATEROWANIE
I GASTRONOMIA**
Sprzedaż

**INFORMACJA
I KOMUNIKACJA**
Sprzedaż



DIAGNOZA
PROGNOZA

OGÓLNY KLIMAT KONIUNKTURY



wartość wskaźnika **4,8**

**PRZETWÓRSTWO
PRZEMYSŁOWE**



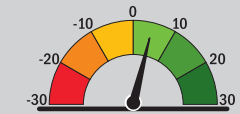
wartość wskaźnika **-3,3**

BUDOWNICTWO



wartość wskaźnika **8,0**

HANDEL HURTOWY



wartość wskaźnika **4,0**

HANDEL DETALICZNY



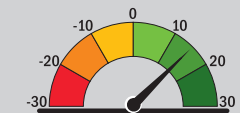
wartość wskaźnika **8,2**

**TRANSPORT
I GOSPODARKA
MAGAZYNOWA**



wartość wskaźnika **5,0**

**ZAKWATEROWANIE
I GASTRONOMIA**



wartość wskaźnika **14,8**

**INFORMACJA
I KOMUNIKACJA**

OGÓLNY KLIMAT KONIUNKTURY GOSPODARCZEJ W WOJEWÓDZTWACH

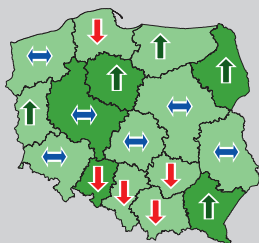
PRZETWÓRSTWO PRZEMYSŁOWE



BUDOWNICTWO



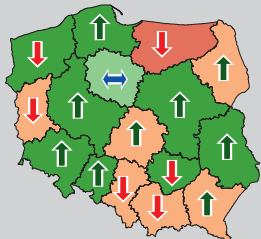
HANDEL HURTOWY



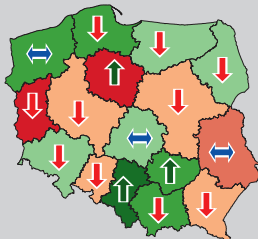
HANDEL DETALICZNY



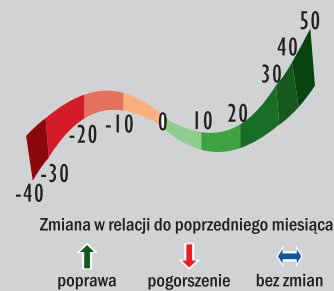
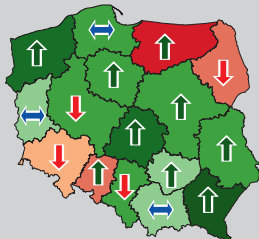
**TRANSPORT
I GOSPODARKA
MAGAZYNOWA**



**ZAKWATEROWANIE
I GASTRONOMIA**



**INFORMACJA
I KOMUNIKACJA**



INFORMACJE O KONIUNKTURZE GOSPODARCZEJ

MOŻNA ZNALEŹĆ NA STRONIE GUS

<http://stat.gov.pl>

Obszary tematyczne - Koniunktura

DZIEDZINOWE BAZY WIEDZY
Dane Informacje Wiedza Decyzja

<http://swaid.stat.gov.pl>

ORAZ NA STRONIE URZĘDU STATYSTYCZNEGO W ZIELONEJ GÓRZE

Osrodek Badań Koniunktury <http://zielonagora.stat.gov.pl>