

# Koniunktura w przetwórstwie przemysłowym, budownictwie, handlu i usługach – czerwiec 2019 r.

21.06.2019 r.


**101,9**

Ogólny wskaźnik syntetyczny koniunktury gospodarczej GUS (SI)

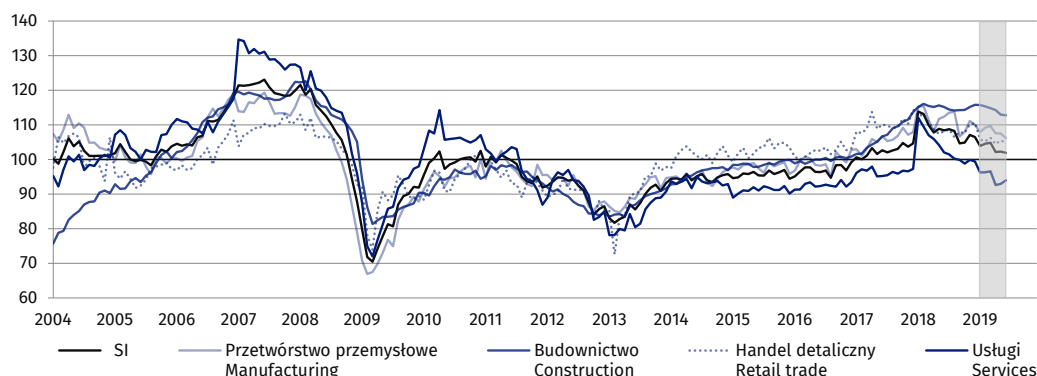
Ogólny wskaźnik syntetyczny koniunktury gospodarczej GUS (SI) w czerwcu 2019 r. kształtuje się na poziomie zbliżonym do notowanego w maju 2019 r., ale niższym niż w czerwcu 2018 r. Wskaźnik ten od stycznia 2017 r. przyjmuje wartości powyżej średniej długookresowej.

## Ogólny wskaźnik syntetyczny koniunktury gospodarczej GUS dla Polski (SI) w czerwcu 2019 r.

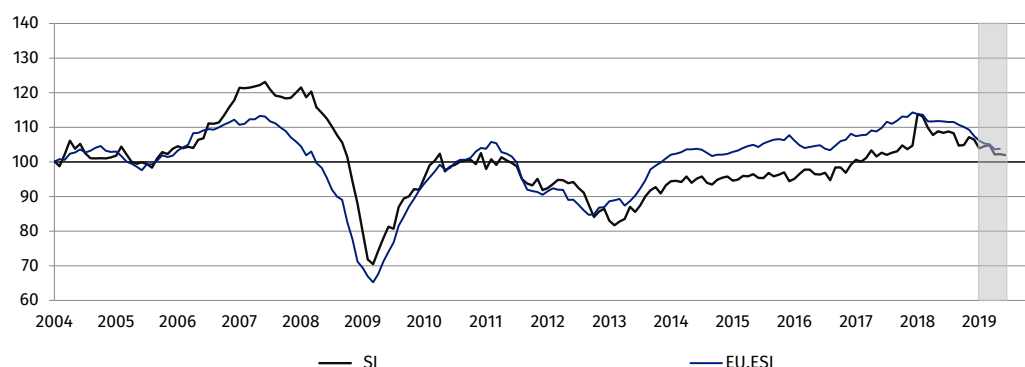
Składowa dla budownictwa i handlu detalicznego kształtuje się na poziomie zbliżonym do notowanego w maju br., dotycząca usług na poziomie wyższym, natomiast przetwórstwa przemysłowego - niższym. W stosunku do czerwca 2018 r. wartości wszystkich składowych są niższe.

Wskaźniki ocen diagnostycznych i progностycznych są zbliżone do zgłaszanych przed miesiącem, ale niższe niż przed rokiem.

**Wykres 1. Ogólny wskaźnik syntetyczny koniunktury gospodarczej GUS dla Polski (SI) i jego dekompozycja**

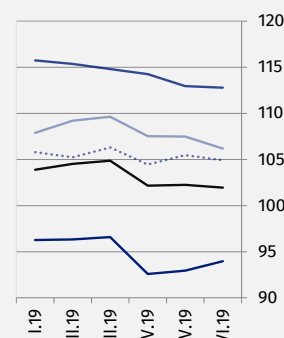


**Wykres 2. Ogólny wskaźnik syntetyczny koniunktury gospodarczej GUS dla Polski (SI), wskaźnik odczuć ekonomicznych dla Unii Europejskiej (EU.ESI)<sup>1</sup>**

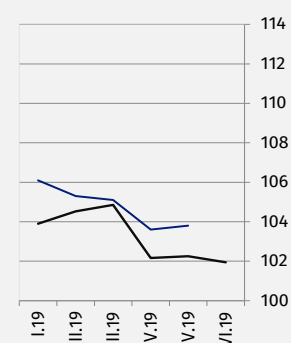


Wartość składowej dla usług kształtuje się w czerwcu na poziomie wyższym niż w maju 2019 r.

## SI w ostatnich sześciu miesiącach



## SI oraz EU.ESI w ostatnich sześciu miesiącach



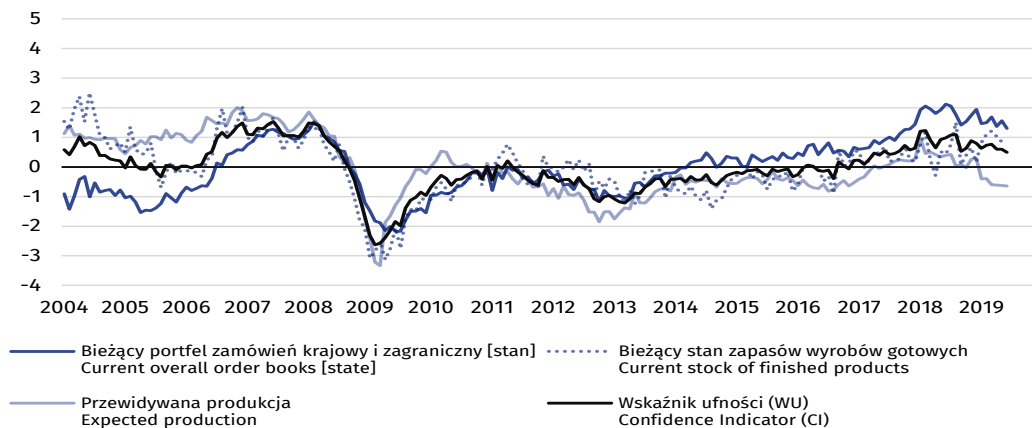
<sup>1</sup> Patrz Business and Consumer Surveys, Komisja Europejska, DG ECFIN

[http://ec.europa.eu/economy\\_finance/db\\_indicators/surveys/index\\_en.htm](http://ec.europa.eu/economy_finance/db_indicators/surveys/index_en.htm)

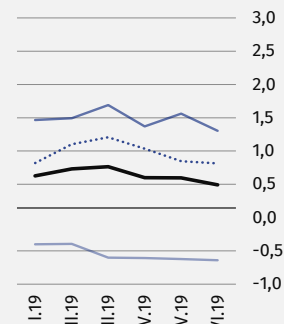
### Wskaźnik ufności – Przetwórstwo przemysłowe

W czerwcu wskaźnik ufności w przetwórstwie przemysłowym kształtuje się na dodatnim poziomie, nieco niższym od notowanego przed miesiącem. Bieżący portfel zamówień (krajowy i zagraniczny) oceniany jest pozytywnie, nieco gorzej niż w maju, a prognozy produkcji są negatywne, zbliżone do sygnalizowanych w zeszłym miesiącu. Zgłaszany jest niedobór zapasów wyrobów gotowych, zbliżony do odnotowanego w maju.

Wykres 3. Wskaźnik ufności i jego składowe – przetwórstwo przemysłowe



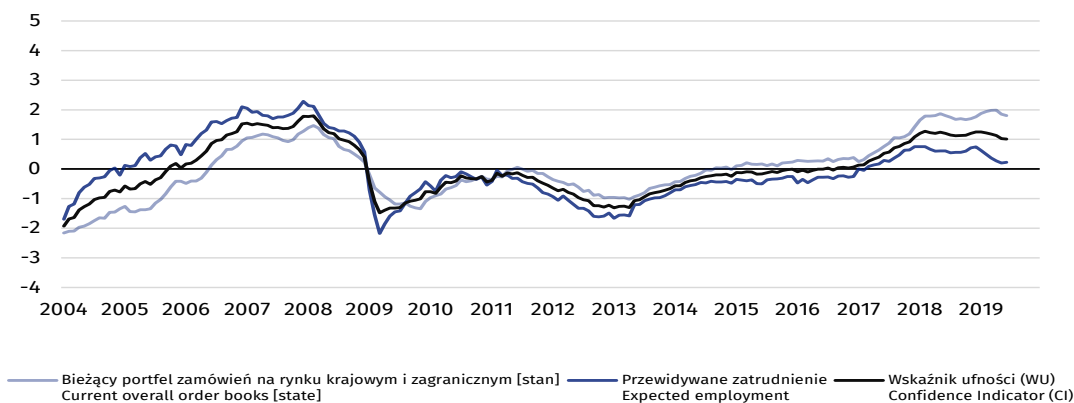
Wskaźnik ufności w przetwórstwie przemysłowym kształtuje się na dodatnim poziomie, nieco niższym od notowanego w maju 2019 r.



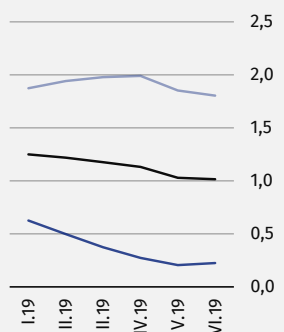
### Wskaźnik ufności – Budownictwo

Wskaźnik ufności w budownictwie kształtuje się w czerwcu na dodatnim poziomie, zbliżonym do notowanego przed miesiącem. Bieżący portfel zamówień na rynku krajowym i zagranicznym oraz prognozowane zatrudnienie oceniane są pozytywnie, podobnie jak w maju.

Wykres 4. Wskaźnik ufności i jego składowe – budownictwo



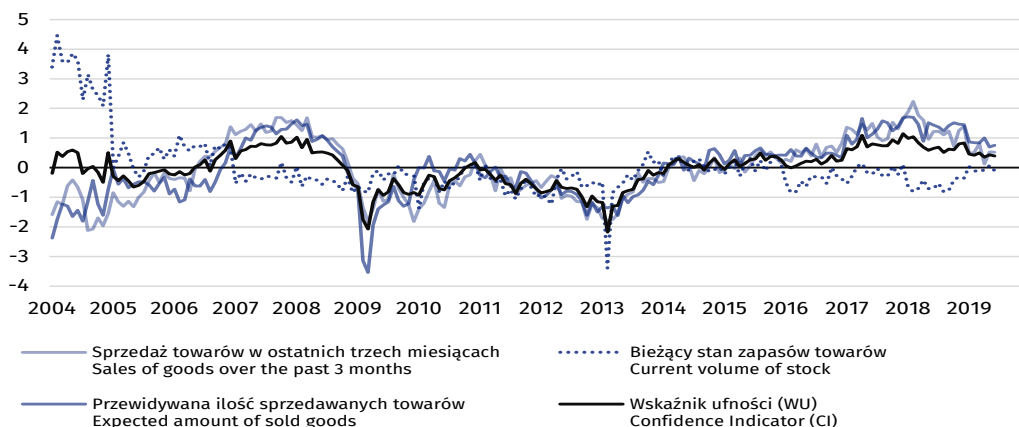
Wskaźnik ufności w budownictwie kształtuje się na poziomie dodatnim, zbliżonym do notowanego w maju 2019 r.



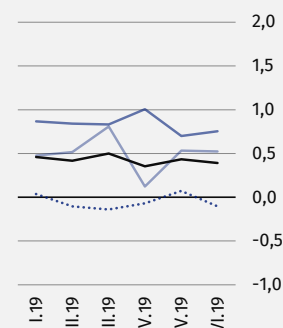
## Wskaźnik ufności – Handel detaliczny

W czerwcu 2019 r. wskaźnik ufności w handlu detalicznym kształtuje się na dodatnim poziomie, zbliżonym do sygnalizowanego w maju br. Oceny sprzedaży zrealizowanej w ostatnich trzech miesiącach są korzystne, podobne do zgłaszanych przed miesiącem. Utrzymują się optymistyczne przewidywania dotyczące sprzedaży. Bieżący stan zapasów towarów jest uznawany za zbliżony do odpowiedniego w stosunku do zapotrzebowania.

Wykres 5. Wskaźnik ufności i jego składowe – handel detaliczny



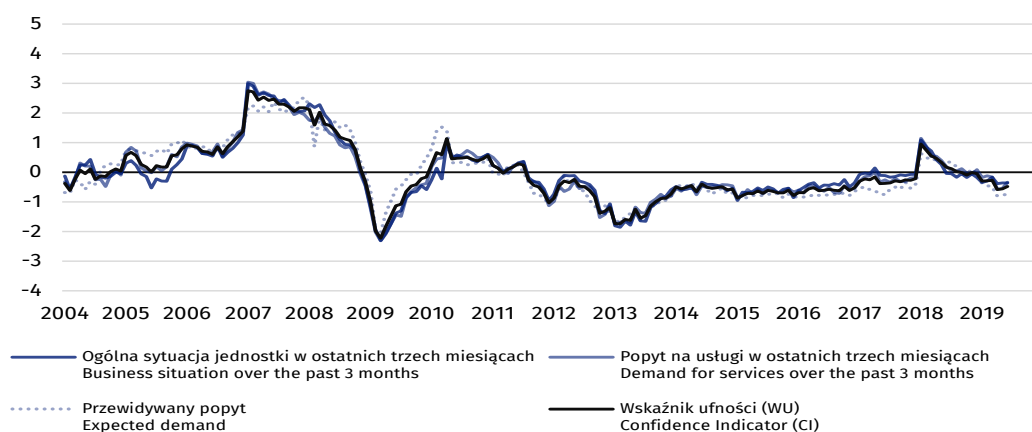
Wskaźnik ufności w handlu detalicznym kształtuje się na dodatnim poziomie, podobnym jak w maju 2019 r.



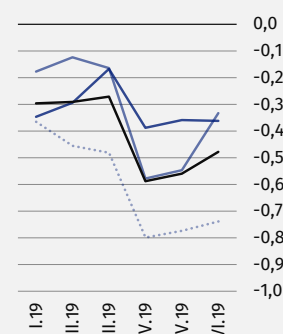
## Wskaźniki ufności – Usługi

W czerwcu 2019 r. wskaźnik ufności w usługach kształtuje się na ujemnym poziomie, nieco wyższym od notowanego w maju br. Oceny formułowane dla ostatnich trzech miesięcy zarówno w przypadku ogólnej sytuacji gospodarczej, jak i popytu są negatywne. Prognozy popytu są pesymistyczne i zbliżone do przewidywań z maja br.

Wykres 6. Wskaźnik ufności i jego składowe – usługi



Wskaźnik ufności w usługach kształtuje się na ujemnym poziomie, nieco wyższym od notowanego w maju 2019 r.



Analizy z zakresu barier działalności przedsiębiorstw będą dostępne w publikacji *Koniunktura w przetwórstwie przemysłowym, budownictwie, handlu i usługach 2000-2019*, która ukaże się 24 czerwca 2019 r.

Opracowanie merytoryczne:  
**Departament Studiów  
Makroekonomicznych i Finansów  
Olga Gaca**  
Tel: 22 608 36 51  
e-mail: [o.gaca@stat.gov.pl](mailto:o.gaca@stat.gov.pl)

#### **Wydział Współpracy z Mediami**

Tel: 22 608 34 91, 22 608 38 04

e-mail: [obslugaprasowa@stat.gov.pl](mailto:obslugaprasowa@stat.gov.pl)

Rzeczniczka prasowa:  
**Rzecznik Prasowy Prezesa GUS  
Karolina Dawidziuk**  
Tel: 22 608 34 75, 22 608 30 09  
e-mail: [rzecznik@stat.gov.pl](mailto:rzecznik@stat.gov.pl)



[www.stat.gov.pl](http://www.stat.gov.pl)



@GUS\_STAT



@GlownyUrzadStatystyczny

#### **Powiązane opracowania**

[Koniunktura gospodarcza w przetwórstwie przemysłowym, budownictwie, handlu i usługach 2000 – 2019](#)

Informacje sygnałowe – opinie formułowane przez jednostki z siedzibą w danym województwie dostępne na stronach Urzędów Statystycznych

[Infografika – Koniunktura gospodarcza w Polsce](#)

[Badanie koniunktury gospodarczej – zeszyt metodologiczny](#)

#### **Temat dostępny w bazach danych**

[Dziedzina Baza Wiedzy Koniunktura Gospodarcza](#)

[Bank Danych Makroekonomicznych \(BDM\)](#)

#### **Ważniejsze pojęcia dostępne w słowniku**

[Koniunktura gospodarcza](#)

[Wskaźnik ufności](#)



*Niniejszy dokument został sporządzony przy finansowej pomocy Unii Europejskiej. Poglądy w nim prezentowane są poglądami Głównego Urzędu Statystycznego, a zatem nie mogą być w żadnym wypadku uznawane za odzwierciedlenie oficjalnej opinii Komisji Europejskiej.*

