



Bilansowe wyniki finansowe podmiotów gospodarczych za 2015 r.

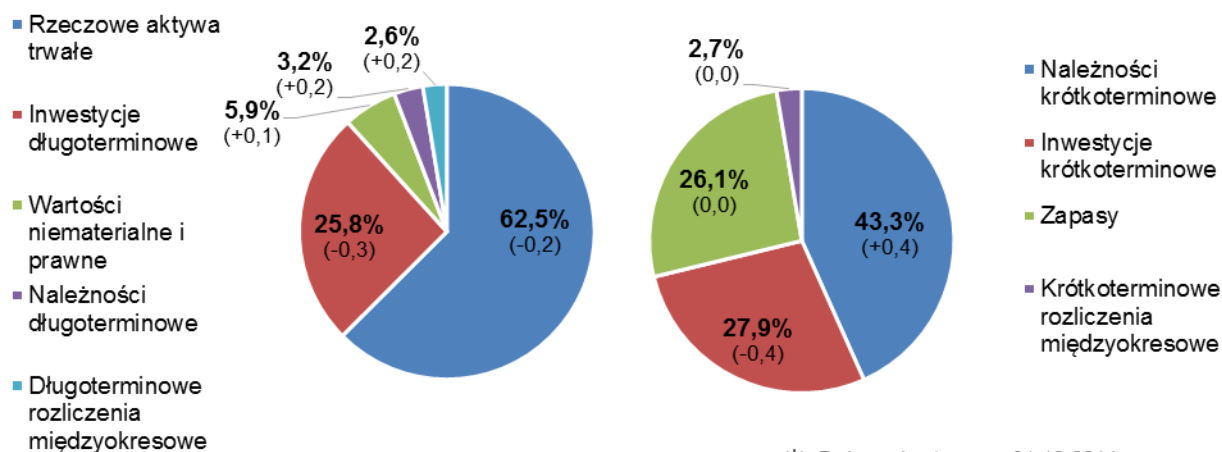
Wartość aktywów (pasywów) badanych podmiotów¹ na dzień 31 grudnia 2015 r. wyniosła 2 826,7 mld zł (o 4,4% więcej niż na koniec roku 2014), z tego 61,4% stanowiły aktywa trwałe, a 38,6% aktywa obrotowe. Przychody z całokształtu działalności były wyższe o 2,5%, a koszty uzyskania tych przychodów o 3,1% od osiągniętych w 2014 r. Wynik finansowy ze sprzedaży produktów, towarów i materiałów wyniósł 145,3 mld zł i był o 5,7% wyższy niż rok wcześniej. Wynik finansowy netto osiągnął poziom 102,8 mld zł (spadek o 10,3% w porównaniu z 2014 r.).

Wyszczególnienie	2014	2015	2014=100
	w miliardach złotych		
Aktywa (Pasywa)	2 706,7	2 826,7	104,4
Przychody z całokształtu działalności	3 084,8	3 162,8	102,5
Koszty uzyskania przychodów z całokształtu działalności	2 949,1	3 040,5	103,1
Wynik ze sprzedaży produktów, towarów i materiałów	137,3	145,3	105,7
Wynik finansowy brutto	135,9	122,5	90,1
Wynik finansowy netto	114,6	102,8	89,7

Aktywa trwałe netto osiągnęły wartość 1 735,2 mld zł (o 4,6% więcej niż na koniec roku 2014). W strukturze aktywów trwałych netto obniżył się udział rzeczowych aktywów trwałych (z 62,7% do 62,5%) oraz inwestycji długoterminowych (z 26,1% do 25,8%). Wzrósł udział wartości niematerialnych i prawnych (z 5,8% do 5,9%), należności długoterminowych (z 3,0% do 3,2%) oraz długoterminowych rozliczeń międzyokresowych (z 2,4% do 2,6%).

Wartość aktywów obrotowych wyniosła 1 091,5 mld zł (o 4,2% więcej niż na koniec 2014 r.). W strukturze aktywów obrotowych 43,3% stanowiły należności krótkoterminowe (w tym dominują należności z tytułu dostaw i usług), 27,9% – inwestycje krótkoterminowe (w tym głównie krótkoterminowe aktywa finansowe), 26,1% – zapasy i 2,7% – krótkoterminowe rozliczenia międzyokresowe.

Struktura aktywów trwałych i obrotowych (stan na 31.12.2015 r.)



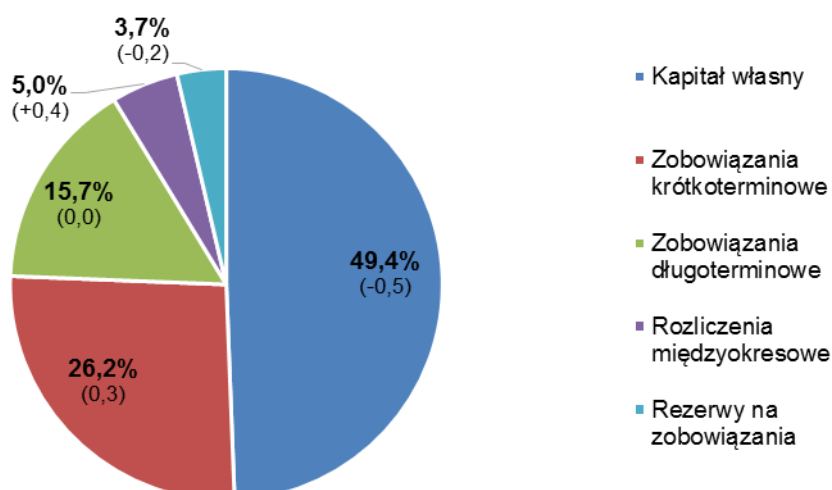
(±) Zmiany do stanu na 31.12.2014 r. w p. proc.

W strukturze pasywów 49,4% stanowiły kapitały (fundusze) własne (spadek w stosunku do roku 2014 o 0,5%), a 50,6% zobowiązania i rezerwy na zobowiązania (wzrost o 0,5%).

Kapitały (fundusze) własne badanych przedsiębiorstw na koniec 2015 roku wyniosły 1 396,0 mld zł (o 3,3% więcej niż na koniec roku 2014).

Zobowiązania i rezerwy na zobowiązania wyniosły na koniec roku 1 430,7 mld zł (wzrost o 5,6% w stosunku do stanu na koniec roku 2014), w tym zobowiązania krótkoterminowe stanowiły 51,8%, a zobowiązania długoterminowe 31,0%. Wartość rezerw na zobowiązania osiągnęła stan 104,0 mld zł (w tym 23,0 mld zł stanowiły rezerwy z tytułu odroczonego podatku dochodowego).

Struktura pasywów (stan na 31.12.2015 r.)



(±) Zmiany do stanu na 31.12.2014 r. w p. proc.

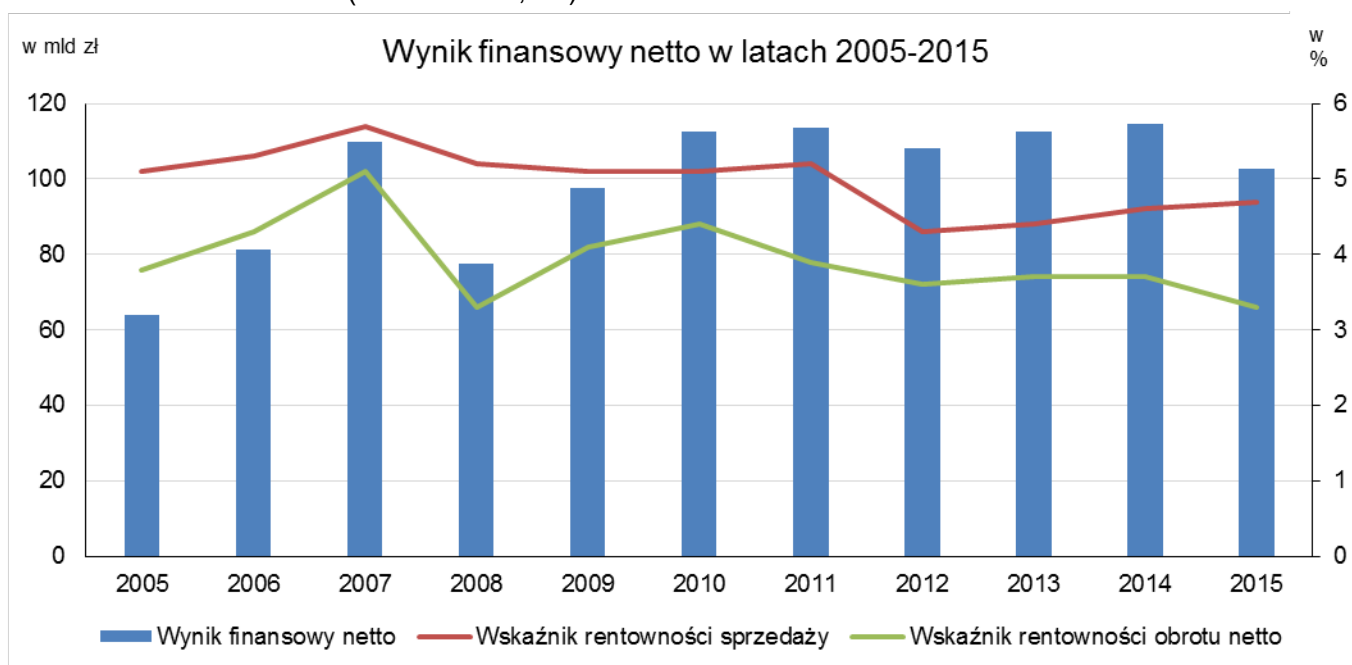
Przychody z całokształtu działalności badanych podmiotów były w 2015 r. wyższe o 2,5% niż w roku 2014 i wyniosły 3 162,8 mld zł. W strukturze tych przychodów 56,2% stanowiły przychody ze sprzedaży produktów (wyrobów i usług), 40,5% przychody ze sprzedaży towarów i materiałów oraz 3,3% pozostałe przychody operacyjne i przychody finansowe.

Koszty uzyskania przychodów z całokształtu działalności były w 2015 r. wyższe o 3,1% niż w roku 2014 i wyniosły 3 040,5 mld zł. W strukturze tych kosztów 95,8% stanowiły koszty własne sprzedanych produktów, towarów i materiałów po 2,1% pozostałe koszty operacyjne i koszty operacji finansowych.

Po uwzględnieniu dodatniego salda zysków i strat nadzwyczajnych w kwocie 210,0 mln zł, wynik finansowy brutto wyniósł 122,5 mld zł (zysk 177,3 mld zł, strata 54,7 mld zł).

Obciążenia wyniku finansowego brutto z tytułu podatku dochodowego, obniżyły się w stosunku do roku 2014, i wyniosły 18,2 mld zł.

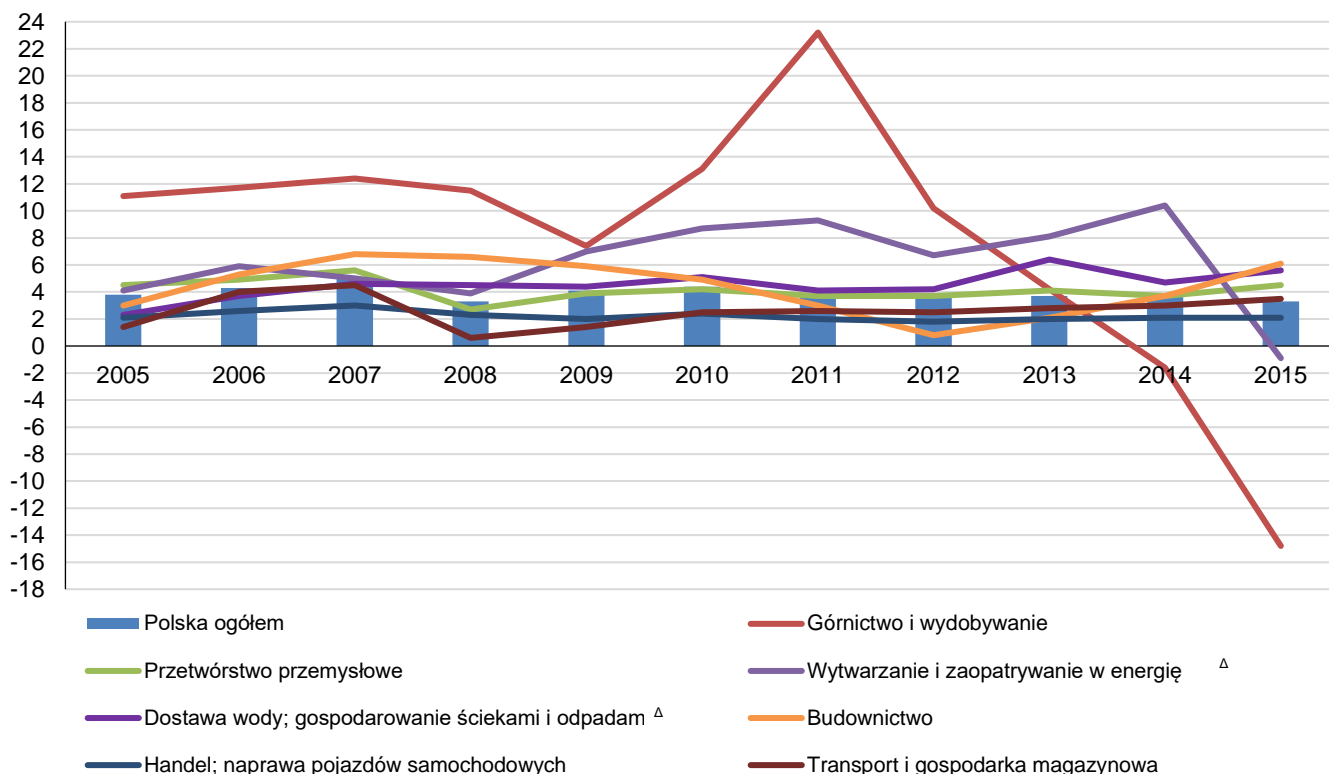
Wynik finansowy netto ukształtował się na poziomie 102,8 mld zł wobec 114,6 mld zł w 2014 r., przy wzroście zysku netto (o 3,1%) i straty netto (o 45,5%). Zysk netto w roku 2015 wykazało 82,8% ogółu badanych jednostek (81,3% w 2014 r.), a uzyskane przez nie przychody stanowiły 84,5% przychodów z całokształtu działalności (w 2014 r. 83,4%).



Podstawowe wskaźniki ekonomiczno-finansowe dla badanych przedsiębiorstw były ogólnie niższe niż w roku 2014. Wskaźnik poziomu kosztów z całokształtu działalności wyniósł 96,1% (w 2014 roku – 95,6%), wskaźnik rentowności obrotu brutto 3,9% (4,4%), wskaźnik rentowności obrotu netto 3,3% (3,7%).

Odnotowano zróżnicowanie wskaźników ekonomiczno-finansowych w zależności od rodzaju działalności prowadzonej przez badane przedsiębiorstwa. Poprawa wskaźnika rentowności obrotu netto wystąpiła między innymi w: budownictwie (z 3,7% do 6,1%) oraz zakwaterowaniu i gastronomii (z 4,0% do 6,1%). Najsilniejsze osłabienie wskaźnika rentowności obrotu netto wystąpiło w górnictwie i wydobywaniu (z minus 1,6% do minus 14,8%), wytwarzaniu i zaopatrywaniu w energię elektryczną, gaz, parę wodną i gorącą wodę (z 10,4% do minus 0,9%).

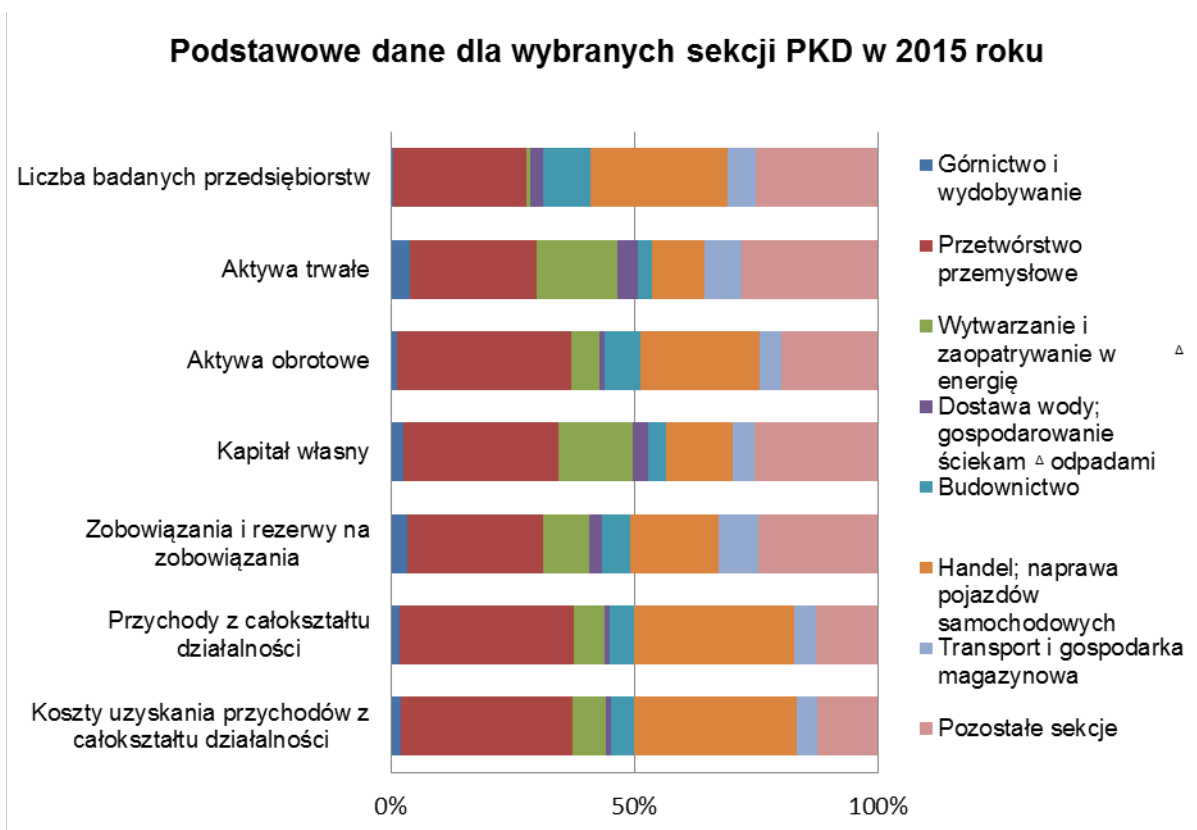
w % Wskaźnik rentowności obrotu netto dla wybranych sekcji PKD w latach 2005-2015



Najwięcej przedsiębiorstw prowadziło działalność związaną z handlem; naprawą pojazdów samochodowych (28,3%), przetwórstwem przemysłowym (27,2%) oraz budownictwem (9,7%).

Ponad 70% wyniku finansowego netto wypracowały przedsiębiorstwa przetwórstwa przemysłowego (50,2%), handlu; naprawy pojazdów samochodowych (21,6%).

Podstawowe dane dla wybranych sekcji PKD w 2015 roku



Tabl.1. Dane bilansowe, wyniki finansowe i podstawowe wskaźniki ekonomiczne w 2015 roku.

Wyszczególnienie	ogółem	podmioty o liczbie pracujących		2014=100		
		10-249 osób	250 i więcej osób	ogółem	podmioty o liczbie pracujących	
					10-249 osób	250 i więcej osób
Liczba jednostek	55 092	51 621	3 471	97,3	97,0	102,4
	w miliardach złotych					
Aktywa (Pasywa)	2 826,7	1 115,4	1 711,3	104,4	104,1	104,7
Aktywa trwałe	1 735,2	600,2	1 134,9	104,6	103,5	105,1
Aktywa obrotowe	1 091,5	515,1	576,4	104,2	104,7	103,8
Kapitał (fundusz) własny	1 396,0	535,0	861,0	103,3	105,7	101,9
Zobowiązania i rezerwy na zobowiązania	1 430,7	580,4	850,3	105,6	102,6	107,7
w tym:						
zobowiązania długoterminowe	443,2	182,1	261,2	104,1	102,1	105,6
zobowiązania krótkoterminowe	741,7	325,6	416,2	105,7	102,3	108,5
Przychody z całokształtu działalności	3 162,8	1 350,9	1 811,9	102,5	101,2	103,6
Koszty uzyskania przychodów z całokształtu działalności	3 040,5	1 286,3	1 754,2	103,1	100,8	104,8
Wynik finansowy brutto	122,5	64,8	57,8	90,1	109,5	75,4
zysk brutto	177,3	80,8	96,4	102,4	108,0	98,1
strata brutto	54,7	16,1	38,7	147,0	103,2	180,0
Podatek dochodowy	18,2	8,6	9,5	94,8	107,5	85,6
Wynik finansowy netto	102,8	56,1	46,7	89,7	109,6	73,7
zysk netto	155,0	71,9	83,1	103,1	108,0	99,2
strata netto	52,1	15,8	36,3	145,5	102,6	177,9
	w procentach					
Wskaźnik poziomu kosztów z całokształtu działalności ¹⁾	96,1	95,2	96,8	x	x	x
Wskaźnik rentowności obrotu brutto ²⁾	3,9	4,8	3,2	x	x	x
Wskaźnik rentowności obrotu netto ³⁾	3,3	4,2	2,6	x	x	x
Wskaźnik płynności I stopnia ⁴⁾	41,4	43,1	40,0	x	x	x

1) Relacja kosztów uzyskania przychodów z całokształtu działalności do przychodów z całokształtu działalności.

2) Relacja wyniku finansowego brutto do przychodów z całokształtu działalności.

3) Relacja wyniku finansowego netto do przychodów z całokształtu działalności.

4) Relacja inwestycji krótkoterminowych do zobowiązań krótkoterminowych (bez funduszy specjalnych).

Tabl.2. Wybrane aktywa i pasywa według sekcji PKD (stan na 31.12.2015 r.)

Wyszczególnienie	Aktywa trwałe	Aktywa obrotowe	zapasy	Kapitały (fundusze) własne	Zobowiązania i rezerwy na zobowiązania	zobowiązania długoterminowe	zobowiązania krótkoterminowe	zobowiązania z tytułu dostaw i usług
OGÓLEM	1 735,2	1 091,5	285,1	1 396,0	1 430,7	443,2	741,7	347,2
w tym:								
Rolnictwo, leśnictwo, łowiectwo i rybactwo	26,7	20,7	4,3	34,2	13,2	3,8	6,6	2,2
Przemysł	879,0	478,0	142,7	737,5	619,5	178,0	322,1	149,4
Górnictwo i wydobywanie	69,2	14,4	4,7	36,7	46,9	10,7	21,2	5,9
Przetwórstwo przemysłowe ..	452,0	391,0	127,2	442,5	400,5	97,6	253,3	127,2
Wytwarzanie i zaopatrywanie w energię elektryczną, gaz, parę wodną i gorącą wodę .	288,7	61,3	10,0	215,0	135,0	58,9	41,0	14,3
Dostawa wody; gospodarowanie ściekami i odpadami; rekultywacja	69,1	11,2	0,9	43,3	37,0	10,8	6,6	2,0
Budownictwo	53,8	82,4	17,8	50,9	85,3	20,1	50,8	25,2
Handel; naprawa pojazdów samochodowych	183,3	267,4	105,3	190,5	260,2	43,5	195,2	122,0
Transport i gospodarka magazynowa	135,0	46,7	2,2	65,3	116,3	44,5	30,7	12,1
Zakwaterowanie i gastronomia	22,3	3,7	0,3	12,6	13,3	8,7	3,6	1,1
Informacja i komunikacja	109,3	40,8	2,7	68,8	81,3	37,5	32,6	12,5
Działalność finansowa i ubezpieczeniowa	78,2	62,4	0,9	52,2	88,4	45,5	40,5	2,8
Obsługa rynku nieruchomości	116,7	24,5	4,2	98,3	42,9	21,4	14,4	4,4
Działalność profesjonalna, naukowa i techniczna	72,4	34,7	2,7	53,5	53,6	14,9	20,8	8,7
Administrowanie i działalność wspierająca	32,1	20,1	1,2	16,0	36,2	16,1	17,6	3,7
Pozostała działalność usługowa	2,4	1,7	0,2	2,1	2,1	0,6	1,0	0,5

Tabl.3. Przychody, koszty oraz wyniki finansowe według sekcji PKD w 2015 roku

Wyszczególnienie	Liczba jednostek	Przychody z całokształtu działalności	Koszty uzyskania przychodów z całokształtu działalności	Wynik finansowy brutto (saldo)	Wynik finansowy netto (saldo)	Wskaźnik rentowności obrotu netto	
						w %	zmiana do 2014 roku w p. proc.
w miliardach złotych							
OGÓŁEM	55 092	3 162,8	3 040,5	122,5	102,8	3,3	-0,4
w tym:							
Rolnictwo, leśnictwo, łowiectwo i rybactwo	1 162	31,2	26,3	5,0	3,4	10,8	0,8
Przemysł	17 185	1 423,5	1 371,9	51,6	43,3	3,0	-1,4
Górnictwo i wydobywanie.....	321	55,3	63,0	-7,7	-8,2	-14,8	-13,2
Przetwórstwo przemysłowe ...	15 002	1 133,8	1 074,8	59,0	51,6	4,5	0,8
Wytwarzanie i zaopatrywanie w energię elektryczną, gaz, parę wodną i gorącą wodę ..	454	202,4	204,4	-2,0	-1,8	-0,9	-11,3
Dostawa wody; gospodarowanie ściekami i odpadami; rekultywacja	1 408	32,0	29,8	2,2	1,8	5,6	0,9
Budownictwo	5 363	156,3	145,5	10,9	9,5	6,1	2,4
Handel; naprawa pojazdów samochodowych	15 578	1 043,4	1 017,1	26,4	22,2	2,1	0,0
Transport i gospodarka magazynowa	3 209	137,7	131,9	5,8	4,8	3,5	0,5
Zakwaterowanie i gastronomia	1 093	15,7	14,6	1,1	1,0	6,1	2,1
Informacja i komunikacja	1 799	105,0	97,7	7,3	6,4	6,1	0,9
Działalność finansowa i ubezpieczeniowa	643	50,6	45,5	5,1	4,6	9,1	3,5
Obsługa rynku nieruchomości	2 040	36,5	33,8	2,7	2,3	6,4	0,6
Działalność profesjonalna, naukowa i techniczna	2 632	70,8	67,3	3,6	3,0	4,2	-2,9
Administrowanie i działalność wspierająca	2 007	49,2	47,5	1,7	1,3	2,6	-1,5
Pozostała działalność usługowa	205	5,1	4,8	0,3	0,3	5,7	0,8

¹ Dane prezentowane w niniejszym opracowaniu pochodzą z rocznego badania działalności gospodarczej przedsiębiorstw. Bilans oraz rachunek zysków i strat za rok 2015 pozyskano od 55 092 jednostek o liczbie pracujących 10 i więcej osób, prowadzących księgi rachunkowe i zorganizowanych w formie spółek handlowych (osobowych i kapitałowych), spółek cywilnych, przedsiębiorstw państwowych, spółdzielni, oddziałów przedsiębiorców zagranicznych, osób fizycznych prowadzących działalność gospodarczą i państwowych jednostek organizacyjnych. Dane nie obejmują banków, spółdzielczych kas oszczędnościowo-kredytowych, instytucji ubezpieczeniowych, biur i domów maklerskich, towarzystw i funduszy inwestycyjnych oraz towarzystw i funduszy emerytalnych, szkół wyższych, samodzielnych publicznych zakładów opieki zdrowotnej, indywidualnych gospodarstw rolnych oraz instytucji kultury posiadających osobowość prawną.

Szczegółowsze informacje dotyczące bilansu oraz rachunku zysków i strat badanych przedsiębiorstw będą dostępne w grudniu 2016 w publikacji „Bilansowe wyniki finansowe podmiotów gospodarczych w 2015 r.”

W notatce zastosowano skróty niektórych nazw sekcji z PKD 2007; skrócone nazwy zostały oznaczone na wykresach znakiem „Δ”. Zestawienie zastosowanych pełnych nazw przedstawia się następująco:

skrót	pełna nazwa
Wytwarzanie i zaopatrywanie w energię	Wytwarzanie i zaopatrywanie w energię elektryczną, gaz, parę wodną i gorącą wodę i powietrze do układów klimatyzacyjnych
Dostawa wody; gospodarowanie ściekami i odpadami	Dostawa wody; gospodarowanie ściekami i odpadami oraz działalność związana z rekultywacją

Opracowanie merytoryczne:
Departament Przedsiębiorstw
Agnieszka Ruszczyńska Tel: 22 608 33 44
Lucyna Słomska Tel: 22 608 35 65

Rozpowszechnianie:
Rzecznik Prasowy Prezesa GUS
Artur Satora
Tel: 22 608 3495, 22 608 3009
e-mail: rzecznik@stat.gov.pl

Link do obszaru tematycznego:

<http://stat.gov.pl/obszary-tematyczne/podmioty-gospodarcze-wyniki-finansowe/przedsiębiorstwa-niefinansowe/>