

Dynamika produkcji budowlano-montażowej w sierpniu 2023 roku¹

21.09.2023 r.

 **103,5**

Dynamika produkcji budowlano-montażowej w porównaniu z sierpniem ub. roku

Według wstępnych danych, produkcja budowlano-montażowa (w cenach stałych) zrealizowana na terenie kraju przez przedsiębiorstwa budowlane o liczbie pracujących powyżej 9 osób w sierpniu 2023 r. była wyższa o 3,5% w porównaniu z analogicznym okresem ub. roku (przed rokiem wzrost o 5,9%) oraz wyższa o 7,4% w stosunku do lipca br. roku (przed rokiem wzrost o 5,0%).

Tablica 1. Dynamika produkcji budowlano-montażowej (w cenach stałych)

WYSZCZEGÓLNIENIE	08 2023		01-08 2023 ²
	07 2023=100	08 2022=100	01-08 2022=100
BUDOWNICTWO	107,4	103,5	101,0
Budowa budynków ^Δ	104,4	95,0	90,9
Budowa obiektów inżynierii lądowej i wodnej ^Δ	108,8	111,8	109,1
Roboty budowlane specjalistyczne	108,6	100,9	102,8

^Δ Nazwa skrócona według PKD 2007.

W sierpniu 2023 roku zwiększenie produkcji budowlano-montażowej odnotowano w skali roku dla przedsiębiorstw zajmujących się budową obiektów inżynierii lądowej i wodnej – o 11,8%, oraz realizujących prace budowlane specjalistyczne – o 0,9%, natomiast zmniejszenie wystąpiło wśród jednostek, dla których podstawowym rodzajem działalności było wznoszenie budynków – o 5,0%.

W stosunku do lipca 2023 roku zaobserwowano wzrost produkcji we wszystkich działach budownictwa, przy czym w jednostkach specjalizujących się w budowie obiektów inżynierii lądowej i wodnej – o 8,8%, wykonujących prace budowlane specjalistyczne – o 8,6%, oraz zajmujących się wznoszeniem budynków – o 4,4%.

W okresie styczeń-sierpień 2023 r., zwiększenie produkcji, w porównaniu z analogicznym okresem ubiegłego roku, odnotowano dla podmiotów zajmujących się budową obiektów inżynierii lądowej i wodnej – o 9,1% oraz wykonujących roboty budowlane specjalistyczne –

¹ Dane meldunkowe; obejmują przedsiębiorstwa o liczbie pracujących powyżej 9 osób, których przeważający rodzaj działalności zaliczono do sekcji F „Budownictwo” według Polskiej Klasyfikacji Działalności 2007 (PKD 2007).

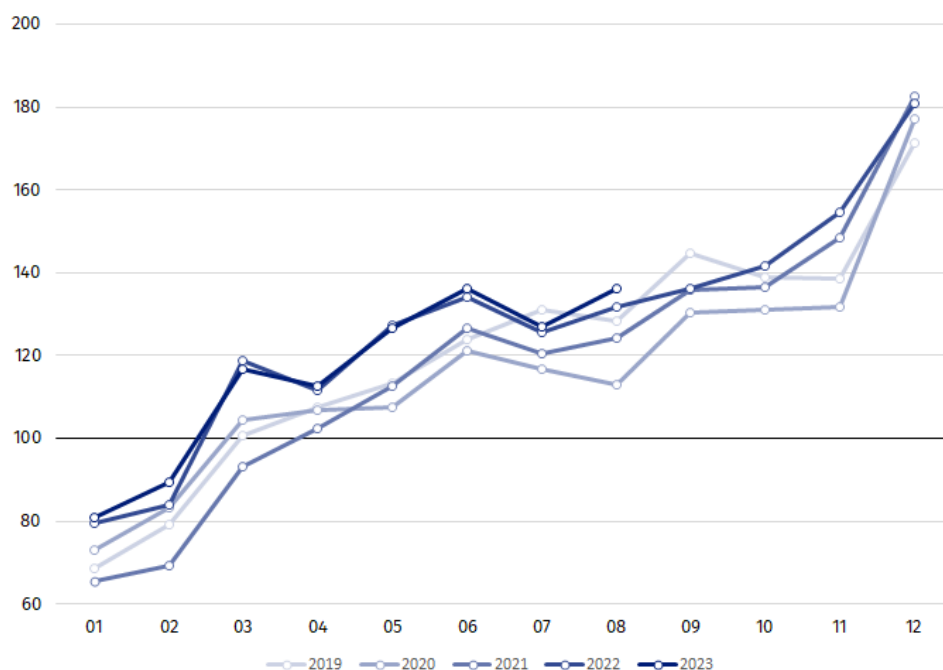
² Dane z uwzględnieniem informacji ostatecznych o produkcji i cenach w lipcu oraz meldunkowych w sierpniu.

o 2,8%, natomiast zmniejszenie zaobserwowano wśród jednostek zajmujących się wznoszeniem budynków – o 9,1%.

Produkcja budowlano-montażowa w sierpniu 2023 roku, w porównaniu z analogicznym miesiącem poprzedniego roku, była wyższa dla robót o charakterze inwestycyjnym – o 13,7%, natomiast dla robót remontowych – niższa o 10,4% (w ub.r. odpowiednio wzrosty o 1,1% oraz 13,0%).

W okresie styczeń-sierpień 2023 roku, w porównaniu do analogicznego okresu ub.r., odnotowano wzrost produkcji budowlano-montażowej w zakresie robót inwestycyjnych – o 11,7% oraz spadek w zakresie robót remontowych – o 13,6% (wzrosty w 2022 r. odpowiednio o 5,1% oraz 17,6%).

Wykres 1. Dynamika produkcji budowlano-montażowej (ceny stałe; przeciętna miesięczna 2015=100)³



Dynamika produkcji budowlano-montażowej w sierpniu 2023 r. (w cenach stałych), w porównaniu do przeciętnej miesięcznej wartości z roku 2015, wyniosła 136,3.

Po wyeliminowaniu wpływu czynników o charakterze sezonowym, produkcja budowlano-montażowa w sierpniu 2023 r. ukształtowała się na poziomie 3,5% wyższym w porównaniu z analogicznym miesiącem ub. roku oraz 2,0% wyższym w porównaniu z lipcem 2023 roku.

W przypadku cytowania danych Głównego Urzędu Statystycznego prosimy o zamieszczenie informacji: „Źródło danych GUS”, a w przypadku publikowania obliczeń dokonanych na danych opublikowanych przez GUS prosimy o zamieszczenie informacji: „Opracowanie własne na podstawie danych GUS”.

³ Dane meldunkowe dla miesiąca sierpnia 2023 r.

Opracowanie merytoryczne:
Urząd Statystyczny w Lublinie

Dyrektor dr Krzysztof Markowski
Tel: 695 255 301

Wydział Współpracy z Mediami

Tel: 22 608 38 04

e-mail: obslugaprasowa@stat.gov.pl

Rzeczniczka prasowa:
Rzecznik Prasowy Prezesa GUS

Karolina Banaszek
Tel: 695 255 011



www.stat.gov.pl



[@GUS_STAT](https://twitter.com/GUS_STAT)



[@GlownyUrzadStatystyczny](https://www.facebook.com/GlownyUrzadStatystyczny)



[gus_stat](https://www.instagram.com/gus_stat)



[glownyurządstatystycznygus](https://www.youtube.com/glownyurządstatystycznygus)



[glownyurządstatystyczny](https://www.linkedin.com/company/glownyurządstatystyczny)

Powiązane opracowania

[Biuletyn Statystyczny](#)

[Sytuacja społeczno-gospodarcza kraju](#)

Temat dostępny w bazach danych

[Dziedzinowe Bazy Wiedzy - Budownictwo](#)

[Wskaźniki makroekonomiczne](#)

[Bank Danych Makroekonomicznych](#)

[Bank Danych Lokalnych](#)

[Dziedzinowe Bazy Wiedzy – Budownictwo \(nowa wersja\)](#)

Ważniejsze pojęcia dostępne w słowniku

[Sprzedaż produkcji budowlano-montażowej](#)

[Indeks \(dynamika\) sprzedaży produkcji budowlano-montażowej w cenach stałych \(niewyrównana sezonowo\)](#)

[Indeks \(dynamika\) sprzedaży produkcji budowlano-montażowej \(wyrównany sezonowo\)](#)

[Sprzedaż robót budowlanych o charakterze inwestycyjnym](#)

[Sprzedaż robót budowlanych o charakterze remontowym i pozostałych](#)