

Dynamika produkcji budowlano-montażowej w czerwcu 2023 roku¹

20.07.2023 r.

 **101,5**

Dynamika produkcji budowlano-montażowej w porównaniu z czerwcem ub. roku

Według wstępnych danych, produkcja budowlano-montażowa (w cenach stałych) zrealizowana na terenie kraju przez przedsiębiorstwa budowlane o liczbie pracujących powyżej 9 osób w czerwcu 2023 r. była wyższa o 1,5% w porównaniu z analogicznym okresem ub. roku (przed rokiem wzrost o 6,0%) oraz wyższa o 7,6% w stosunku do maja br. roku (przed rokiem wzrost o 5,4%).

Tablica 1. Dynamika produkcji budowlano-montażowej (w cenach stałych)

| WYSZCZEGÓLNIENIE | 06 2023 | | 01-06 2023 ² |
|--|--------------|--------------|-------------------------|
| | 05 2023=100 | 06 2022=100 | 01-06 2022=100 |
| BUDOWNICTWO | 107,6 | 101,5 | 103,8 |
| Budowa budynków ^Δ | 105,6 | 94,3 | 94,7 |
| Budowa obiektów inżynierii lądowej i wodnej ^Δ | 111,1 | 105,9 | 110,8 |
| Roboty budowlane specjalistyczne | 104,4 | 103,8 | 106,6 |

^Δ Nazwa skrócona według PKD 2007.

W czerwcu 2023 roku zwiększenie produkcji budowlano-montażowej odnotowano w skali roku dla przedsiębiorstw zajmujących się budową obiektów inżynierii lądowej i wodnej – o 5,9% oraz realizujących prace budowlane specjalistyczne – o 3,8%, natomiast zmniejszenie wystąpiło wśród jednostek, których podstawowym rodzajem działalności było wznoszenie budynków – o 5,7%.

W stosunku do maja 2023 roku zaobserwowano wzrost produkcji we wszystkich działach budownictwa, przy czym w jednostkach specjalizujących się w budowie obiektów inżynierii lądowej i wodnej – o 11,1%, podmiotach zajmujących się wznoszeniem budynków – o 5,6% oraz w jednostkach wykonujących prace budowlane specjalistyczne – o 4,4%.

W okresie styczeń-czerwiec 2023 r., zwiększenie produkcji, w porównaniu z analogicznym okresem ubiegłego roku, odnotowano dla podmiotów zajmujących się budową obiektów inżynierii lądowej i wodnej – o 10,8% oraz wykonujących roboty budowlane specjalistyczne –

¹ Dane meldunkowe; obejmują przedsiębiorstwa o liczbie pracujących powyżej 9 osób, których przeważający rodzaj działalności zaliczono do sekcji F „Budownictwo” według Polskiej Klasyfikacji Działalności 2007 (PKD 2007).

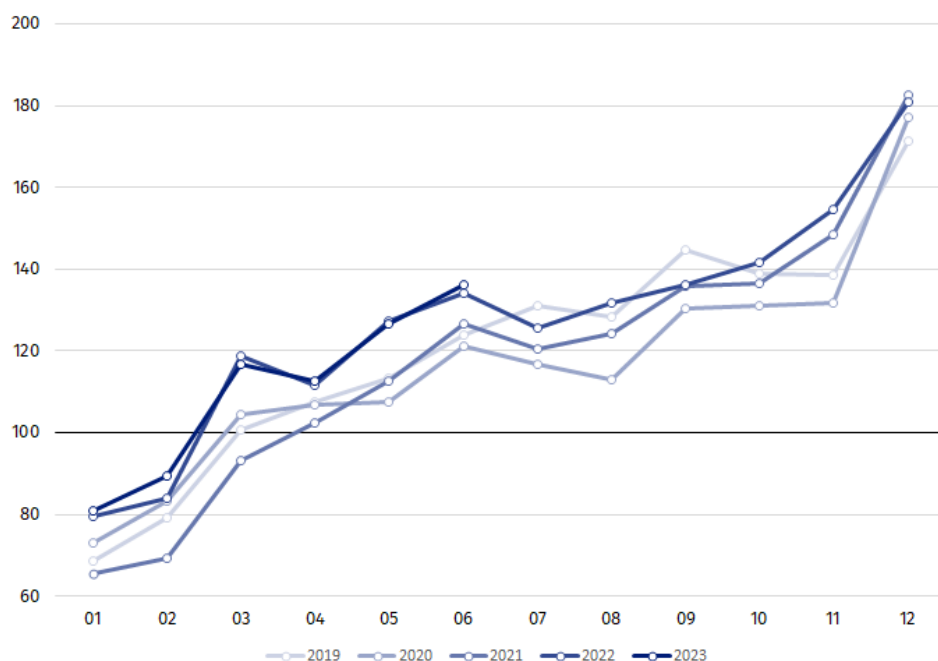
² Dane z uwzględnieniem informacji ostatecznych o produkcji i cenach w maju oraz meldunkowych w czerwcu.

o 6,6%, natomiast zmniejszenie zaobserwowano wśród jednostek zajmujących się wznoszeniem budynków – o 5,3%.

Produkcja budowlano-montażowa w czerwcu 2023 roku, w porównaniu z analogicznym miesiącem poprzedniego roku, była wyższa dla robót o charakterze inwestycyjnym – o 13,0%, natomiast dla robót remontowych – niższa o 14,0% (w ub.r. odpowiednio spadek o 2,5% oraz wzrost 20,1%).

W okresie styczeń-czerwiec 2023 roku, w porównaniu do analogicznego okresu ub.r., odnotowano wzrost produkcji budowlano-montażowej w zakresie robót inwestycyjnych – o 15,3% (wzrost o 6,5% w 2022 r.) oraz spadek w zakresie robót remontowych – o 11,9% (wzrost o 20,6% w 2022 r.).

Wykres 1. Dynamika produkcji budowlano-montażowej (ceny stałe; przeciętna miesięczna 2015=100)³



Dynamika produkcji budowlano-montażowej w czerwcu 2023 r. (w cenach stałych), w porównaniu do przeciętnej miesięcznej wartości z roku 2015, wyniosła 136,2.

Po wyeliminowaniu wpływu czynników o charakterze sezonowym, produkcja budowlano-montażowa w czerwcu 2023 r. ukształtowała się na poziomie 2,4% wyższym w porównaniu z analogicznym miesiącem ub. roku oraz 0,5% niższym w porównaniu z majem 2023 roku.

W przypadku cytowania danych Głównego Urzędu Statystycznego prosimy o zamieszczenie informacji: „Źródło danych GUS”, a w przypadku publikowania obliczeń dokonanych na danych opublikowanych przez GUS prosimy o zamieszczenie informacji: „Opracowanie własne na podstawie danych GUS”.

³ Dane meldunkowe dla miesiąca czerwiec 2023 r.

Opracowanie merytoryczne:
Urząd Statystyczny w Lublinie

Dyrektor Krzysztof Markowski
Tel: 695 255 301

Wydział Współpracy z Mediami

Tel: 22 608 38 04

e-mail: obslugaprasowa@stat.gov.pl

Rozpowszechnianie:
Rzecznik Prasowy Prezesa GUS

Karolina Banaszek
Tel: 695 255 011



www.stat.gov.pl



[@GUS_STAT](https://twitter.com/GUS_STAT)



[@GlownyUrzadStatystyczny](https://www.facebook.com/GlownyUrzadStatystyczny)



[gus_stat](https://www.instagram.com/gus_stat)



[glownyurządstatystycznygus](https://www.youtube.com/glownyurządstatystycznygus)



[glownyurządstatystyczny](https://www.linkedin.com/company/glownyurządstatystyczny)

Powiązane opracowania

[Biuletyn Statystyczny](#)

[Sytuacja społeczno-gospodarcza kraju](#)

Temat dostępny w bazach danych

[Dziedzinowe Bazy Wiedzy - Budownictwo](#)

[Wskaźniki makroekonomiczne](#)

[Bank Danych Makroekonomicznych](#)

[Bank Danych Lokalnych](#)

[Dziedzinowe Bazy Wiedzy – Budownictwo \(nowa wersja\)](#)

Ważniejsze pojęcia dostępne w słowniku

[Sprzedaż produkcji budowlano-montażowej](#)

[Indeks \(dynamika\) sprzedaży produkcji budowlano-montażowej w cenach stałych \(niewyrównana sezonowo\)](#)

[Indeks \(dynamika\) sprzedaży produkcji budowlano-montażowej \(wyrównany sezonowo\)](#)

[Sprzedaż robót budowlanych o charakterze inwestycyjnym](#)

[Sprzedaż robót budowlanych o charakterze remontowym i pozostałych](#)