

Dynamika produkcji budowlano-montażowej w lipcu 2022 roku¹

22.08.2022 r.

 **104,2**

Dynamika produkcji budowlano-montażowej w porównaniu z lipcem ub. roku

Według wstępnych danych produkcja budowlano-montażowa (w cenach stałych) zrealizowana na terenie kraju przez przedsiębiorstwa budowlane o liczbie pracujących powyżej 9 osób w lipcu br. była wyższa o 4,2% w porównaniu z analogicznym okresem ub. roku (przed rokiem wzrost o 3,2%) oraz niższa o 6,3% w stosunku do czerwca br. roku (przed rokiem spadek o 4,7%).

Tablica 1. Dynamika produkcji budowlano-montażowej (w cenach stałych)

WYSZCZEGÓLNIENIE	07 2022		01-07 2022 ²
	06 2022=100	07 2021=100	01-07 2021=100
BUDOWNICTWO	93,7	104,2	110,7
Budowa budynków ^Δ	95,3	111,7	121,6
Budowa obiektów inżynierii lądowej i wodnej ^Δ	89,5	102,2	104,7
Roboty budowlane specjalistyczne	98,5	98,6	106,5

^Δ Nazwa skrócona według PKD 2007.

W lipcu 2022 roku, zwiększenie wartości produkcji budowlano-montażowej odnotowano w skali roku dla przedsiębiorstw zajmujących się budową budynków - o 11,7% oraz wśród jednostek specjalizujących się we wznoszeniu obiektów inżynierii lądowej i wodnej - o 2,2%, podczas gdy w podmiotach realizujących roboty budowlane specjalistyczne nastąpił spadek o 1,4%.

¹ Dane meldunkowe; obejmują przedsiębiorstwa o liczbie pracujących powyżej 9 osób, których przeważający rodzaj działalności zaliczono do sekcji F „Budownictwo” według Polskiej Klasyfikacji Działalności 2007 (PKD 2007).

² Dane z uwzględnieniem informacji ostatecznych o produkcji i cenach w czerwcu oraz meldunkowych w lipcu.

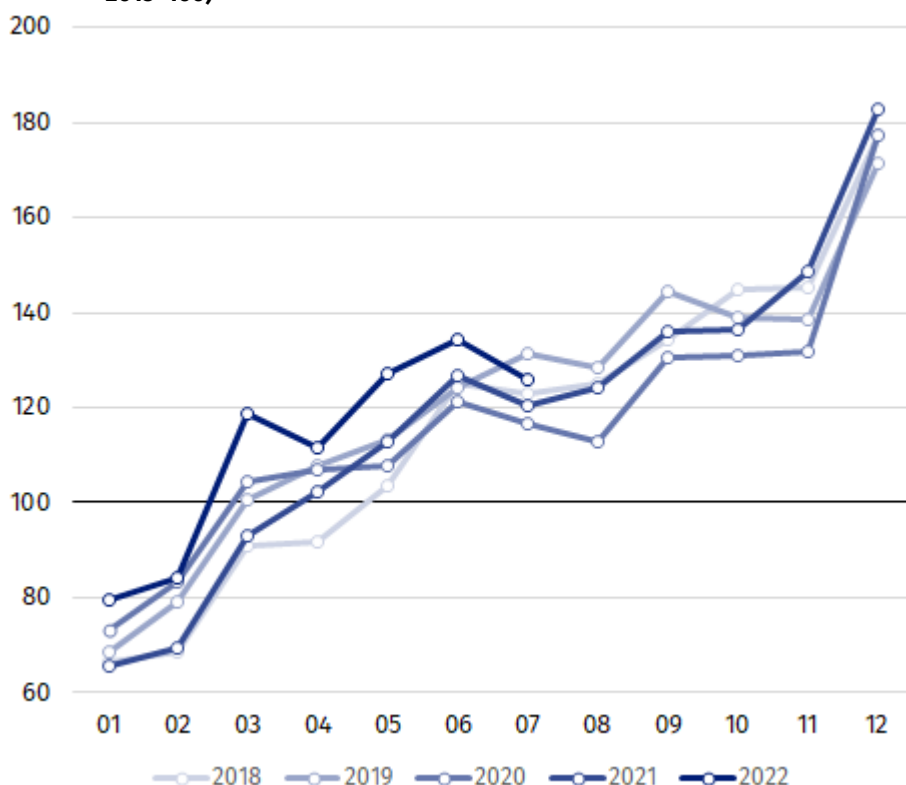
W stosunku do czerwca bieżącego roku, zaobserwowano zmniejszenie wartości robót wśród przedsiębiorstw wykonujących prace budowlane specjalistyczne – o 1,5%, specjalizujących się we wznoszeniu budynków – o 4,7% oraz zajmujących się budową obiektów inżynierii lądowej i wodnej – o 10,5%.

W okresie styczeń – lipiec bieżącego roku, sprzedaż prac budowlano-montażowych wzrosła w skali roku we wszystkich działach sekcji Budownictwo. W podmiotach realizujących prace z zakresu budowy budynków – o 21,6%, wykonujących roboty budowlane specjalistyczne – o 6,5% oraz specjalizujących się we wznoszeniu obiektów inżynierii lądowej i wodnej – o 4,7%.

Produkcja budowlano-montażowa w lipcu 2022 roku, w porównaniu z analogicznym miesiącem poprzedniego roku, była wyższa zarówno dla robót o charakterze inwestycyjnym – o 2,0% (w 2021 r. spadek o 0,1%) jak i remontowym – o 7,6% (w 2021 r. wzrost o 8,6%).

W okresie styczeń – lipiec 2022 roku, w odniesieniu do tego samego okresu poprzedniego roku, wystąpił wzrost wartości robót inwestycyjnych o 5,6% (w 2021 r. spadek o 5,8%) oraz remontowych o 18,6% (w 2021 r. wzrost o 8,4%).

Wykres 1. Dynamika produkcji budowlano-montażowej (ceny stałe; przeciętna miesięczna 2015=100)³



Dynamika produkcji budowlano-montażowej w lipcu br. (w cenach stałych), w porównaniu do przeciętnej miesięcznej wartości z roku 2015, wyniosła 125,7.

Po wyeliminowaniu wpływu czynników o charakterze sezonowym, produkcja budowlano-montażowa ukształtowała się na poziomie wyższym o 7,7% w porównaniu z analogicznym miesiącem ub. roku oraz o 0,5% niższym w porównaniu z czerwcem 2022 roku.

W przypadku cytowania danych Głównego Urzędu Statystycznego prosimy o zamieszczenie informacji: „Źródło danych GUS”, a w przypadku publikowania obliczeń dokonanych na danych opublikowanych przez GUS prosimy o zamieszczenie informacji: „Opracowanie własne na podstawie danych GUS”.

³ Dane meldunkowe dla miesiąca lipca 2022 r.

Opracowanie merytoryczne:
Urząd Statystyczny w Lublinie

Dyrektor Krzysztof Markowski
Tel: 81 533 20 52

Wydział Współpracy z Mediami

Tel: 22 608 38 04

e-mail: obslugaprasowa@stat.gov.pl

Rzeczniczka prasowa:
Rzecznik Prasowy Prezesa GUS

Karolina Banaszek
Tel: 695 255 011



www.stat.gov.pl



[@GUS_STAT](https://twitter.com/GUS_STAT)



[@GlownyUrzadStatystyczny](https://www.facebook.com/GlownyUrzadStatystyczny)



[gus_stat](https://www.instagram.com/gus_stat)



[glownyurządstatystycznygus](https://www.youtube.com/glownyurządstatystycznygus)



[glownyurządstatystyczny](https://www.linkedin.com/company/glownyurządstatystyczny)

Powiązane opracowania

[Biuletyn Statystyczny](#)

[Sytuacja społeczno-gospodarcza kraju](#)

Temat dostępny w bazach danych

[Dziedzinowe Bazy Wiedzy - Budownictwo](#)

[Wskaźniki makroekonomiczne](#)

[Bank Danych Makroekonomicznych](#)

[Bank Danych Lokalnych](#)

Ważniejsze pojęcia dostępne w słowniku

[Sprzedaż produkcji budowlano-montażowej](#)

[Indeks \(dynamika\) sprzedaży produkcji budowlano-montażowej w cenach stałych \(niewyrównana sezonowo\)](#)

[Indeks \(dynamika\) sprzedaży produkcji budowlano-montażowej \(wyrównany sezonowo\)](#)

[Sprzedaż robót budowlanych o charakterze inwestycyjnym](#)

[Sprzedaż robót budowlanych o charakterze remontowym i pozostałych](#)