

# Dynamika produkcji budowlano-montażowej w maju 2022 roku<sup>1</sup>

22.06.2022 r.

 **113,0**

Dynamika produkcji budowlano-montażowej w porównaniu z majem ub. roku

Według wstępnych danych produkcja budowlano-montażowa (w cenach stałych) zrealizowana na terenie kraju przez przedsiębiorstwa budowlane o liczbie pracujących powyżej 9 osób w maju br. była wyższa o 13,0% w porównaniu z analogicznym okresem ub. roku (przed rokiem wzrost o 4,7%) oraz wyższa o 14,2% w stosunku do kwietnia br. roku (przed rokiem wzrost o 10,2%).

Tablica 1. Dynamika produkcji budowlano-montażowej (w cenach stałych)

WYSZCZEGÓLNIENIE	05 2022		01-05 2022 <sup>2</sup>
	04 2022=100	05 2021=100	01-05 2021=100
<b>BUDOWNICTWO</b>	<b>114,2</b>	<b>113,0</b>	<b>115,9</b>
Budowa budynków <sup>Δ</sup>	109,6	134,7	133,9
Budowa obiektów inżynierii lądowej i wodnej <sup>Δ</sup>	121,1	103,9	105,6
Roboty budowlane specjalistyczne	111,5	103,3	109,5

<sup>Δ</sup> Nazwa skrócona według PKD 2007.

Sprzedaż produkcji budowlano-montażowej, w porównaniu do maja 2021 roku, zwiększyła się we wszystkich działach budownictwa, przy czym w przedsiębiorstwach zajmujących się budową budynków - o 34,7%, w jednostkach specjalizujących się we wznoszeniu obiektów inżynierii lądowej i wodnej - o 3,9%, zaś w podmiotach realizujących roboty budowlane specjalistyczne - o 3,3%.

<sup>1</sup> Dane meldunkowe; obejmują przedsiębiorstwa o liczbie pracujących powyżej 9 osób, których przeważający rodzaj działalności zaliczono do sekcji F „Budownictwo” według Polskiej Klasyfikacji Działalności 2007 (PKD 2007).

<sup>2</sup> Dane z uwzględnieniem informacji ostatecznych o produkcji i cenach w kwietniu oraz meldunkowych w maju.

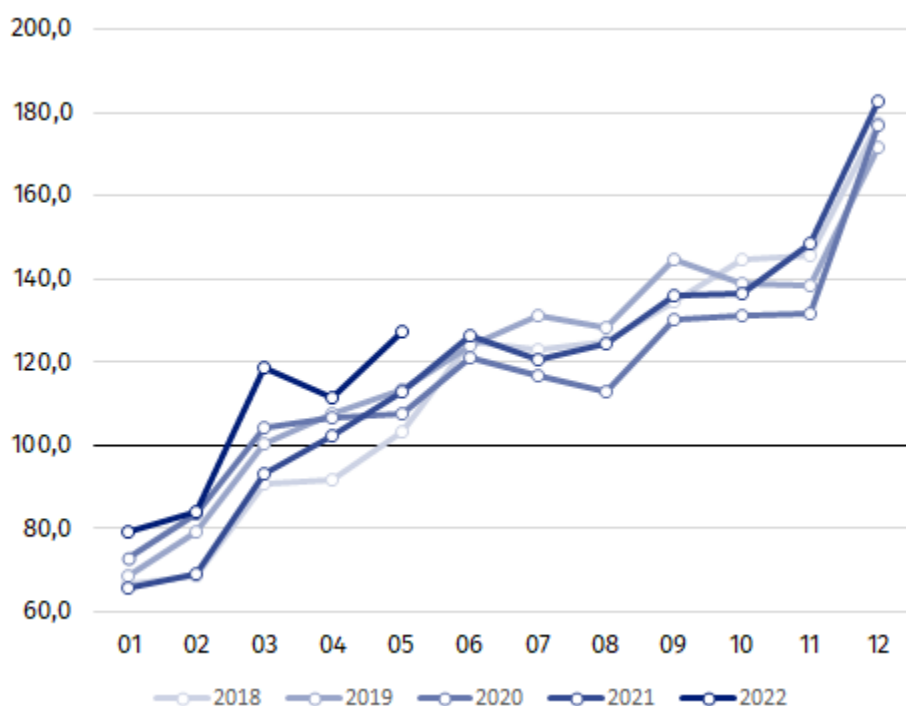
Również w stosunku do kwietnia bieżącego roku, we wszystkich działach sekcji Budownictwo, odnotowano wzrosty wartości prac budowlano-montażowych. Dla przedsiębiorstw zajmujących się budową obiektów inżynierii lądowej i wodnej – o 21,1%, wykonujących roboty budowlane specjalistyczne – o 11,5% oraz specjalizujących się w budowie budynków o 9,6%.

W okresie styczeń – maj br. zwiększenie produkcji budowlano-montażowej w skali roku wystąpiło w podmiotach realizujących prace z zakresu budowy budynków (o 33,9%), wykonujących roboty budowlane specjalistyczne (o 9,5%) oraz specjalizujących się we wznoszeniu obiektów inżynierii lądowej i wodnej (o 5,6%).

Produkcja budowlano-montażowa w maju 2022 roku w porównaniu z analogicznym miesiącem poprzedniego roku, była wyższa zarówno dla robót o charakterze inwestycyjnym - o 3,6%, jak i remontowym – o 28,7% (przed rokiem wzrost odpowiednio o 3,1% oraz 7,6%).

W okresie styczeń-maj 2022 roku, w odniesieniu do tego samego okresu poprzedniego roku, wystąpił wzrost wartości robót inwestycyjnych o 10,7% (w 2021 r. spadek o 12,1%) o oraz remontowych o 23,8% (w 2021 roku wzrost o 3,0%).

**Wykres 1. Dynamika produkcji budowlano-montażowej (ceny stałe; przeciętna miesięczna 2015=100)<sup>3</sup>**



Dynamika produkcji budowlano-montażowej w maju br. (w cenach stałych), w porównaniu do przeciętnej miesięcznej wartości z roku 2015, wyniosła 127,4.

Po wyeliminowaniu wpływu czynników o charakterze sezonowym, produkcja budowlano-montażowa ukształtowała się na poziomie wyższym o 9,8% w porównaniu z analogicznym miesiącem ub. roku oraz o 2,4% wyższym w porównaniu z kwietniem 2022 roku.

W przypadku cytowania danych Głównego Urzędu Statystycznego prosimy o zamieszczenie informacji: „Źródło danych GUS”, a przypadku publikowania obliczeń dokonanych na danych opublikowanych przez GUS prosimy o zamieszczenie informacji: „Opracowanie własne na podstawie danych GUS”.

<sup>3</sup> Dane meldunkowe dla miesiąca maja 2022 r.

Opracowanie merytoryczne:  
**Urząd Statystyczny w Lublinie**

**Dyrektor Krzysztof Markowski**

Tel: 81 533 20 52

Rozpowszechnianie:

**Rzecznik Prasowy Prezesa GUS**

**Karolina Banaszek**

Tel: 695 255 011

**Wydział Współpracy z Mediami**

Tel: 22 608 38 04

**e-mail: [obslugaprasowa@stat.gov.pl](mailto:obslugaprasowa@stat.gov.pl)**



[www.stat.gov.pl](http://www.stat.gov.pl)



[@GUS\\_STAT](https://twitter.com/GUS_STAT)



[@GlownyUrzadStatystyczny](https://www.facebook.com/GlownyUrzadStatystyczny)



[gus\\_stat](https://www.instagram.com/gus_stat)



[glownyurządstatystycznygus](https://www.youtube.com/glownyurządstatystyczny)



[glownyurządstatystyczny](https://www.linkedin.com/company/glownyurządstatystyczny)

### **Powiązane opracowania**

[Biuletyn Statystyczny](#)

[Sytuacja społeczno-gospodarcza kraju](#)

### **Temat dostępny w bazach danych**

[Dziedzinowe Bazy Wiedzy - Budownictwo](#)

[Wskaźniki makroekonomiczne](#)

[Bank Danych Makroekonomicznych](#)

[Bank Danych Lokalnych](#)

### **Ważniejsze pojęcia dostępne w słowniku**

[Sprzedaż produkcji budowlano-montażowej](#)

[Indeks \(dynamika\) sprzedaży produkcji budowlano-montażowej w cenach stałych \(niewyrównana sezonowo\)](#)

[Indeks \(dynamika\) sprzedaży produkcji budowlano-montażowej \(wyrównany sezonowo\)](#)

[Sprzedaż robót budowlanych o charakterze inwestycyjnym](#)

[Sprzedaż robót budowlanych o charakterze remontowym i pozostałych](#)