

# Dynamika produkcji budowlano-montażowej w kwietniu 2022 roku<sup>1</sup>

23.05.2022 r.

 **109,3**

Dynamika produkcji budowlano-montażowej w porównaniu z kwietniem ub. roku

Według wstępnych danych produkcja budowlano-montażowa (w cenach stałych) zrealizowana na terenie kraju przez przedsiębiorstwa budowlane o liczbie pracujących powyżej 9 osób w kwietniu br. była wyższa o 9,3% w porównaniu z analogicznym okresem ub. roku (przed rokiem spadek o 4,2%) oraz niższa o 5,9% w stosunku do marca br. roku (przed rokiem wzrost o 9,9%).

Tablica 1. Dynamika produkcji budowlano-montażowej (w cenach stałych)

WYSZCZEGÓLNIENIE	04 2022		01-04 2022 <sup>2</sup>
	03 2022=100	04 2021=100	01-04 2021=100
<b>BUDOWNICTWO</b>	<b>94,1</b>	<b>109,3</b>	<b>117,5</b>
Budowa budynków <sup>Δ</sup>	92,2	120,5	134,6
Budowa obiektów inżynierii lądowej i wodnej <sup>Δ</sup>	99,3	101,4	107,1
Roboty budowlane specjalistyczne	90,4	106,6	111,3

<sup>Δ</sup> Nazwa skrócona według PKD 2007.

Sprzedaż produkcji budowlano-montażowej, w porównaniu do kwietnia 2021 roku, zwiększyła się we wszystkich działach budownictwa, przy czym w przedsiębiorstwach zajmujących się budową budynków - o 20,5%, w podmiotach realizujących roboty budowlane specjalistyczne - o 6,6%, zaś w jednostkach specjalizujących się we wznoszeniu obiektów inżynierii lądowej i wodnej - o 1,4%.

<sup>1</sup> Dane meldunkowe; obejmują przedsiębiorstwa o liczbie pracujących powyżej 9 osób, których przeważający rodzaj działalności zaliczono do sekcji F „Budownictwo” według Polskiej Klasyfikacji Działalności 2007 (PKD 2007).

<sup>2</sup> Dane z uwzględnieniem informacji ostatecznych o produkcji i cenach w marcu oraz meldunkowych w kwietniu.

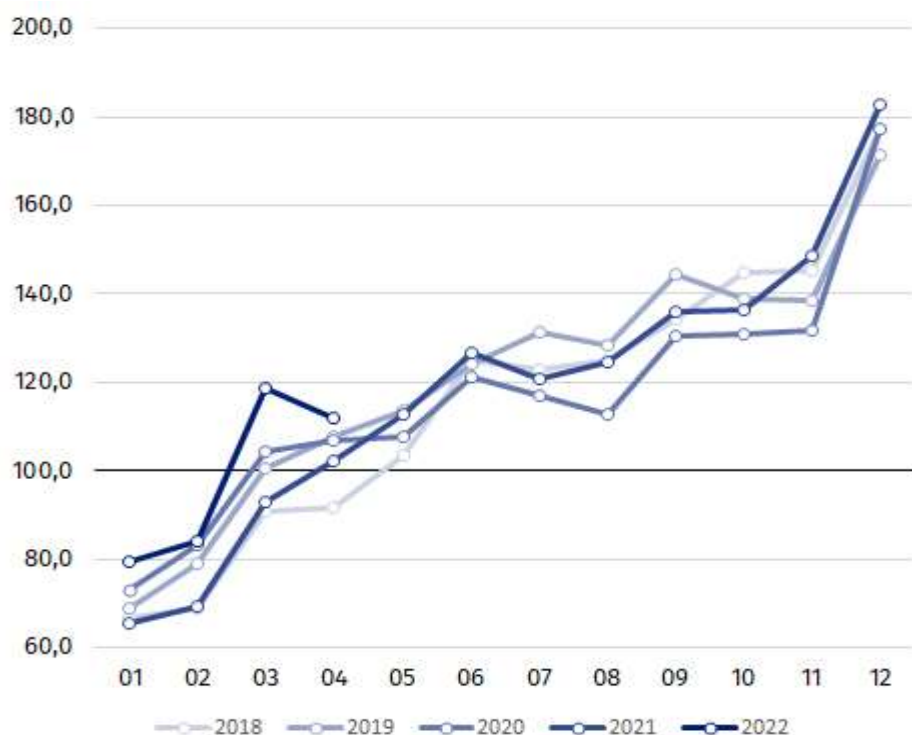
W stosunku do marca bieżącego roku, zaobserwowano spadek wartości robót wśród przedsiębiorstw zajmujących się budową obiektów inżynierii lądowej i wodnej o 0,7%, specjalizujących się we wznoszeniu budynków o 7,8% oraz realizujących prace budowlane specjalistyczne o 9,6%.

W okresie styczeń – kwiecień br. zwiększenie produkcji budowlano-montażowej w skali roku wystąpiło w podmiotach wykonujących prace z zakresu budowy budynków (o 34,6%), realizujących roboty budowlane specjalistyczne (o 11,3%) oraz specjalizujących się we wznoszeniu obiektów inżynierii lądowej i wodnej (o 7,1%).

Produkcja budowlano-montażowa w kwietniu 2022 roku w porównaniu z analogicznym miesiącem poprzedniego roku, była wyższa zarówno dla robót o charakterze inwestycyjnym - o 4,2%, jak i remontowym – o 17,7% (przed rokiem spadek odpowiednio o 4,1% oraz 4,5%).

W okresie styczeń-kwiecień 2022 roku, w odniesieniu do tego samego okresu poprzedniego roku, wystąpił wzrost wartości robót inwestycyjnych o 14,2% (w 2021 r. spadek o 16,4%) o oraz remontowych o 22,6% (w 2021 roku wzrost o 0,4%).

**Wykres 1. Dynamika produkcji budowlano-montażowej (ceny stałe; przeciętna miesięczna 2015=100)<sup>3</sup>**



Dynamika produkcji budowlano-montażowej w kwietniu br. (w cenach stałych), w porównaniu do przeciętnej miesięcznej wartości z roku 2015, wyniosła 111,8.

Po wyeliminowaniu wpływu czynników o charakterze sezonowym, produkcja budowlano-montażowa ukształtowała się na poziomie wyższym o 10,9% w porównaniu z analogicznym miesiącem ub. roku oraz o 5,1% niższym w porównaniu z marcem 2022 roku.

W przypadku cytowania danych Głównego Urzędu Statystycznego prosimy o zamieszczenie informacji: „Źródło danych GUS”, a przypadku publikowania obliczeń dokonanych na danych opublikowanych przez GUS prosimy o zamieszczenie informacji: „Opracowanie własne na podstawie danych GUS”.

<sup>3</sup> Dane meldunkowe dla miesiąca kwietnia 2022 r.

Opracowanie merytoryczne:  
**Urząd Statystyczny w Lublinie**

**Dyrektor Krzysztof Markowski**  
Tel: 81 533 20 52

**Wydział Współpracy z Mediami**

Tel: 22 608 38 04

**e-mail: [obslugaprasowa@stat.gov.pl](mailto:obslugaprasowa@stat.gov.pl)**

Rzeczniczka prasowa:  
**Rzecznik Prasowy Prezesa GUS**

**Karolina Banaszek**  
Tel: 695 255 011



[www.stat.gov.pl](http://www.stat.gov.pl)



[@GUS\\_STAT](https://twitter.com/GUS_STAT)



[@GlownyUrzadStatystyczny](https://www.facebook.com/GlownyUrzadStatystyczny)



[gus\\_stat](https://www.instagram.com/gus_stat)



[glownyurządstatystyczny](https://www.youtube.com/glownyurządstatystyczny)



[glownyurządstatystyczny](https://www.linkedin.com/company/glownyurządstatystyczny)

### **Powiązane opracowania**

[Biuletyn Statystyczny](#)

[Sytuacja społeczno-gospodarcza kraju](#)

### **Temat dostępny w bazach danych**

[Dziedzinowe Bazy Wiedzy - Budownictwo](#)

[Wskaźniki makroekonomiczne](#)

[Bank Danych Makroekonomicznych](#)

[Bank Danych Lokalnych](#)

### **Ważniejsze pojęcia dostępne w słowniku**

[Sprzedaż produkcji budowlano-montażowej](#)

[Indeks \(dynamika\) sprzedaży produkcji budowlano-montażowej w cenach stałych \(niewyrównana sezonowo\)](#)

[Indeks \(dynamika\) sprzedaży produkcji budowlano-montażowej \(wyrównany sezonowo\)](#)

[Sprzedaż robót budowlanych o charakterze inwestycyjnym](#)

[Sprzedaż robót budowlanych o charakterze remontowym i pozostałych](#)