

21.08.2023 r.

Dynamika produkcji sprzedanej przemysłu w lipcu 2023 r.^{a)}


2,7%

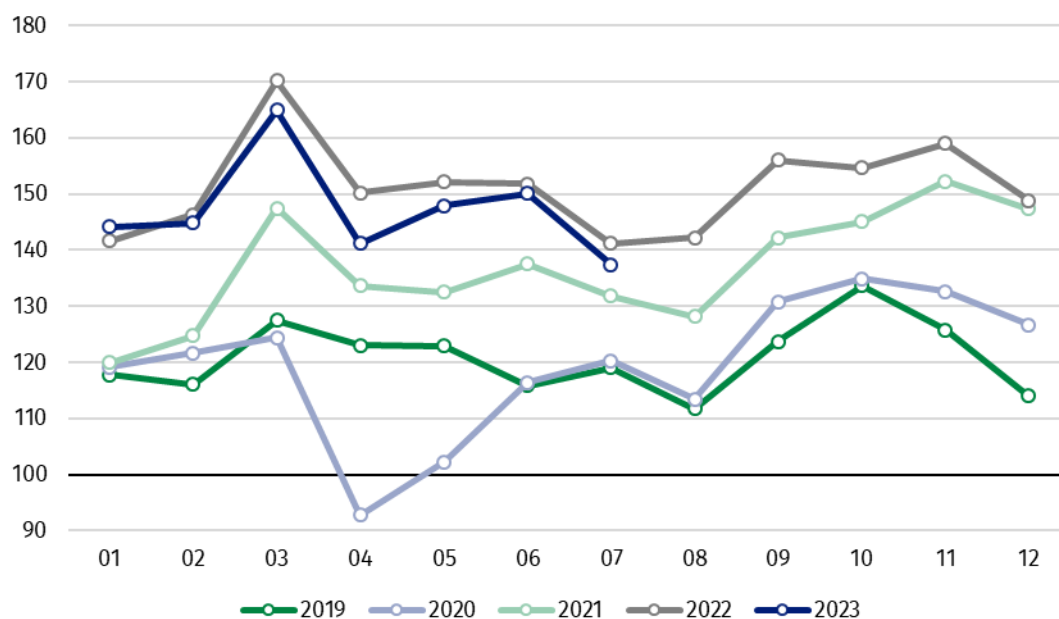
Spadek produkcji sprzedanej przemysłu w porównaniu z lipcem ub. roku.

W lipcu br. produkcja sprzedana przemysłu była niższa o 2,7% w porównaniu z lipcem ub. roku, kiedy notowano wzrost o 7,1% w stosunku do analogicznego okresu roku poprzedniego, natomiast w porównaniu z czerwcem br. spadła o 8,5%. W okresie styczeń – lipiec br. produkcja sprzedana przemysłu była o 1,9% niższa w porównaniu z analogicznym okresem 2022 roku, kiedy notowano wzrost o 12,9% w stosunku do porównywalnego okresu poprzedniego roku.

Po wyeliminowaniu wpływu czynników o charakterze sezonowym, w lipcu br. produkcja sprzedana przemysłu ukształtowała się na poziomie o 2,0% niższym niż w analogicznym miesiącu ub. roku i o 1,0% niższym w porównaniu z czerwcem br.

Po wyrównaniu sezonowym, spadek produkcji sprzedanej przemysłu w lipcu br. wyniósł 2,0% w skali roku

Wykres 1. Produkcja sprzedana przemysłu (przeciętna miesięczna 2015=100)



Spośród głównych grupowań przemysłowych, w lipcu br. odnotowano spadek w skali roku w produkcji dóbr konsumpcyjnych trwałych – o 12,4%, dóbr związanych z energią – o 10,5%, dóbr zaopatrzeniowych – o 7,8%. Zwiększyła się natomiast produkcja dóbr inwestycyjnych – o 10,2% oraz nieznacznie dóbr konsumpcyjnych nietrwałych – o 1,0%.

^{a)} Dane meldunkowe; obejmują przedsiębiorstwa o liczbie pracujących 10 osób i więcej.

Tablica 1. Dynamika produkcji sprzedanej przemysłu^{a)} (ceny stałe)

WYSZCZEGÓLNIENIE	2023						
	06	07	06	07	01-07	06	07
	miesiąc poprzedni = 100		analogiczny okres ub. roku = 100			przeciętna miesięczna 2015 = 100	
PRZEMYSŁ	101,5*	91,5	98,9*	97,3	98,1	150,1*	137,4
Górnictwo i wydobywanie	105,4*	96,2	87,0*	89,8	91,1	92,2*	88,7
Przetwórstwo przemysłowe	102,0*	90,7	99,7*	97,6	99,5	156,4*	142,0
Wytwarzanie i zaopatrywanie w energię elektryczną, gaz, parę wodną i gorącą wodę ^Δ	91,9*	100,2	92,1*	95,7	85,5	107,6*	107,7
Dostawa wody; gospodaro- wanie ściekami i odpadami; rekultywacja ^Δ	102,6*	95,6	98,6*	99,0	98,4	157,8*	150,9

^{a)} Dane z uwzględnieniem ostatecznych informacji o produkcji i cenach w czerwcu oraz meldunkowych w lipcu.

* Dane zostały zmienione w stosunku do wcześniej opublikowanych.

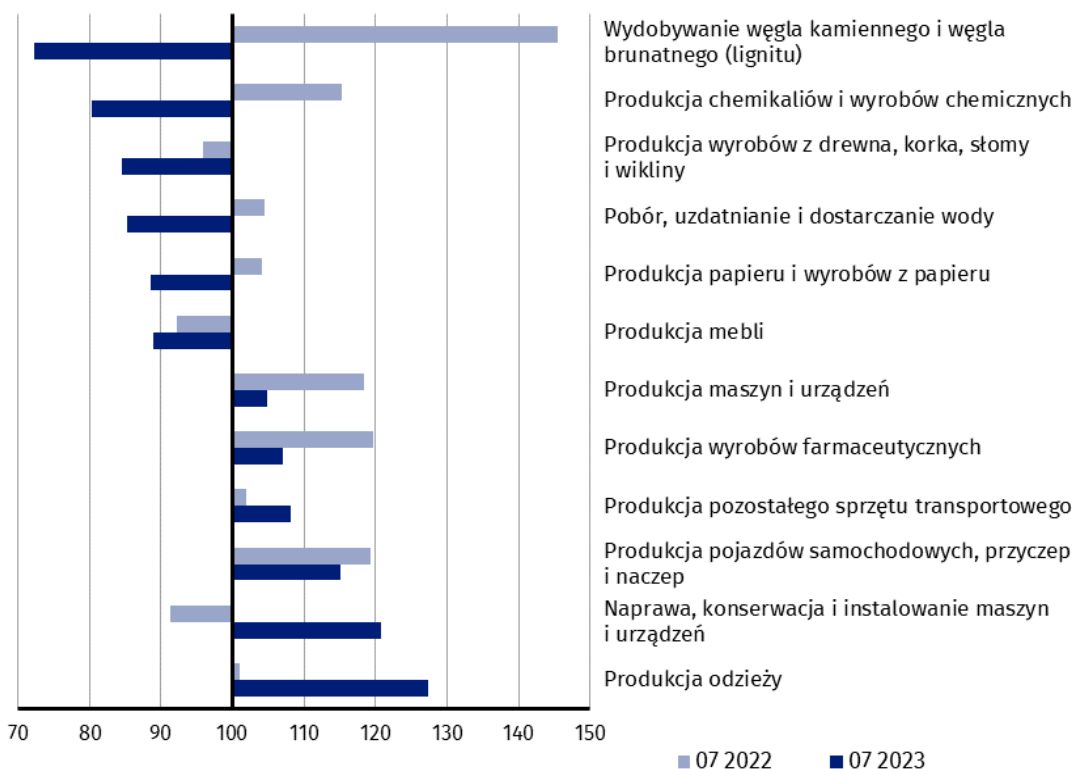
^Δ Nazwa skrócona według PKD 2007

Według wstępnych danych w lipcu br., w stosunku do lipca ub. roku, spadek produkcji sprzedanej (w cenach stałych) odnotowano w 24 (spośród 34) działach przemysłu, m.in. w wydobywaniu węgla kamiennego i węgla brunatnego (lignitu) – o 27,7%, w produkcji chemikaliów i wyrobów chemicznych – o 19,6%, wyrobów z drewna, korka, słomy i wikliny – o 15,5%, papieru i wyrobów z papieru – o 11,5%, mebli – o 11,1%, metali – o 10,4%, wyrobów z pozostałych mineralnych surowców niemetalicznych – o 8,8%.

Wzrost produkcji sprzedanej przemysłu, w porównaniu z lipcem ub. roku, wystąpił w 10 działach, m.in. w naprawie, konserwacji i instalowaniu maszyn i urządzeń – o 20,7%, w produkcji pojazdów samochodowych, przyczep i naczep – o 15,0%, pozostałego sprzętu transportowego – o 8,1%, maszyn i urządzeń – o 4,9%.

Udział wartości produkcji działów przemysłu, w których odnotowano spadek w stosunku do lipca ub. roku wyniósł 80,2%

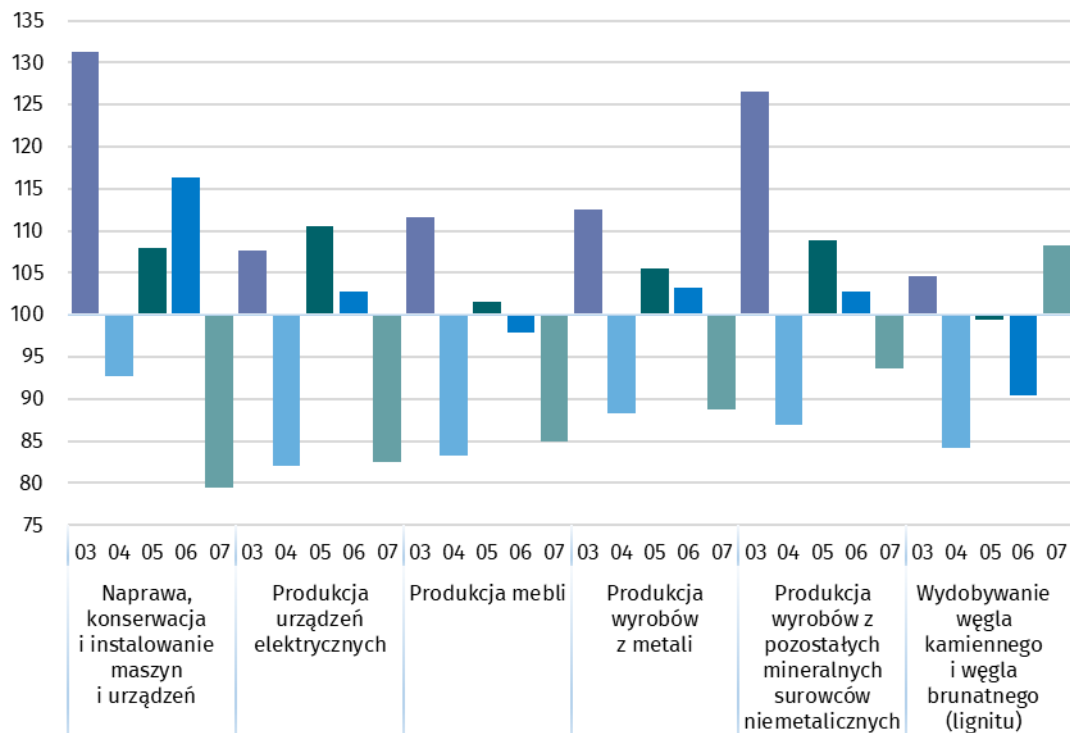
Wykres 2. Dynamika produkcji sprzedanej przemysłu według wybranych działów PKD (ceny stałe; poprzedni rok=100)



W porównaniu z czerwcem br., spadek produkcji sprzedanej (w cenach stałych) w lipcu br. odnotowano w 29 (spośród 34) działach przemysłu, m.in. w naprawie, konserwacji i instalowaniu maszyn i urządzeń – o 20,5%, w produkcji urządzeń elektrycznych – o 17,5%, maszyn i urządzeń – o 17,1%, mebli – o 15,0%, pojazdów samochodowych, przyczep i naczep – o 14,5%, wyrobów z drewna, korka, słomy i wikliny – o 12,5%, wyrobów z metali – o 11,3%, komputerów, wyrobów elektronicznych i optycznych – o 9,1%, wyrobów z gumy i tworzyw sztucznych – o 9,0%.

Wzrost produkcji sprzedanej przemysłu, w porównaniu z czerwcem br., wystąpił w 5 działach, m.in. w wydobywaniu węgla kamiennego i węgla brunatnego (lignitu) – o 8,3%.

Wykres 3. Dynamika produkcji sprzedanej przemysłu według wybranych działów PKD (ceny stałe; poprzedni miesiąc =100)



W przypadku cytowania danych Głównego Urzędu Statystycznego prosimy o zamieszczenie informacji: „Źródło danych GUS”, a w przypadku publikowania obliczeń dokonanych na danych opublikowanych przez GUS prosimy o zamieszczenie informacji: „Opracowanie własne na podstawie danych GUS”

Opracowanie merytoryczne:
Departament Przedsiębiorstw

Katarzyna Walkowska
Tel: 22 608 31 25

Rozpowszechnianie:
Rzecznik Prasowy Prezesa GUS

Karolina Banaszek
Tel: 695 255 011

Wydział Współpracy z Mediami

Tel: 22 608 38 04

e-mail: obslugaprasowa@stat.gov.pl



www.stat.gov.pl



[@GUS_STAT](https://twitter.com/GUS_STAT)



[@GlownyUrządStatystyczny](https://www.facebook.com/GlownyUrządStatystyczny)



[gus_stat](https://www.instagram.com/gus_stat)



[glownyurządstatystyczny](https://www.youtube.com/glownyurządstatystyczny)



[glownyurządstatystyczny](https://www.linkedin.com/glownyurządstatystyczny)

Powiązane opracowania

[Biuletyn Statystyczny](#)

[Sytuacja społeczno-gospodarcza kraju](#)

Temat dostępny w bazach danych

[Dziedzinowe Bazy Wiedzy - Produkcja Przemysłowa](#)

[Wskaźniki makroekonomiczne](#)

[Bank Danych Makroekonomicznych](#)

[Bank Danych Lokalnych](#)

Ważniejsze pojęcia dostępne w słowniku

[Produkcja sprzedana przemysłu](#)

[Indeks \(dynamika\) produkcji sprzedanej przemysłu \(niewyrównany sezonowo\)](#)

[Indeks \(dynamika\) produkcji sprzedanej przemysłu \(wyrównany sezonowo\)](#)

[Produkcja dóbr inwestycyjnych](#)

[Produkcja dóbr konsumpcyjnych nietrwałych](#)

[Produkcja dóbr konsumpcyjnych trwałych](#)

[Produkcja dóbr zaopatrzeniowych](#)

[Produkcja dóbr związanych z energią](#)