

21.06.2023 r.

## Dynamika produkcji sprzedanej przemysłu w maju 2023 r.<sup>a)</sup>

↓ 3,2%

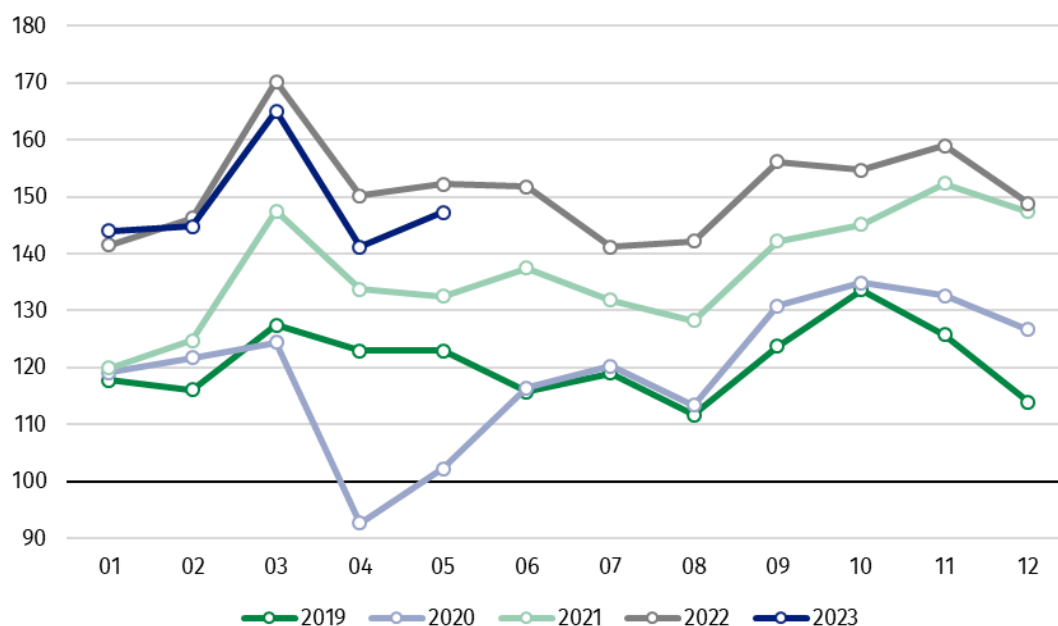
Spadek produkcji sprzedanej przemysłu w porównaniu z majem ub. roku.

W maju br. produkcja sprzedana przemysłu była niższa o 3,2% w porównaniu z majem ub. roku, kiedy notowano wzrost o 14,9% w stosunku do analogicznego okresu roku poprzedniego, natomiast w porównaniu z kwietniem br. wzrosła o 4,4%. W okresie styczeń – maj br. produkcja sprzedana przemysłu była o 1,8% niższa w porównaniu z analogicznym okresem 2022 roku, kiedy notowano wzrost o 14,5% w stosunku do porównywalnego okresu poprzedniego roku.

Po wyeliminowaniu wpływu czynników o charakterze sezonowym, w maju br. produkcja sprzedana przemysłu ukształtowała się na poziomie o 2,4% niższym niż w analogicznym miesiącu ub. roku i o 1,0% niższym w porównaniu z kwietniem br.

Po wyrównaniu sezonowym, spadek produkcji sprzedanej przemysłu w maju br. wyniósł 2,4% w skali roku

Wykres 1. Produkcja sprzedana przemysłu (przeciętna miesięczna 2015=100)



Spośród głównych grupowań przemysłowych w maju br. odnotowano znaczny spadek w skali roku w produkcji dóbr konsumpcyjnych trwałych – o 11,8%, dóbr związanych z energią – o 11,6%, dóbr zaopatrzeniowych – o 8,5%. Zwiększyła się natomiast produkcja dóbr inwestycyjnych – o 9,1% oraz dóbr konsumpcyjnych nietrwałych – o 1,0%.

<sup>a)</sup> Dane meldunkowe; obejmują przedsiębiorstwa o liczbie pracujących 10 osób i więcej.

**Tablica 1. Dynamika produkcji sprzedanej przemysłu<sup>a)</sup> (ceny stałe)**

WYSZCZEGÓLNIENIE	2023						
	04	05	04	05	01-05	04	05
	miesiąc poprzedni = 100		analogiczny okres ub. roku = 100			przeciętna miesięczna 2015 = 100	
<b>PRZEMYSŁ</b>	<b>85,6*</b>	<b>104,4</b>	<b>94,0*</b>	<b>96,8</b>	<b>98,2</b>	<b>141,2*</b>	<b>147,3</b>
Górnictwo i wydobywanie	85,5	101,3	88,3	88,8	94,2	86,4	87,5
Przetwórstwo przemysłowe	86,2*	105,7	94,6*	97,3	99,4	144,3*	152,5
Wytwarzanie i zaopatrywanie w energię elektryczną, gaz, parę wodną i gorącą wodę <sup>Δ</sup>	76,4*	89,3	88,2*	93,5	87,3	132,4*	118,2
Dostawa wody; gospodaro- wanie ściekami i odpadami; rekultywacja <sup>Δ</sup>	97,8*	105,1	96,2	97,6	97,7	146,1*	153,5

<sup>a)</sup> Dane z uwzględnieniem ostatecznych informacji o produkcji i cenach w kwietniu oraz meldunkowych w maju.

\* Dane zostały zmienione w stosunku do wcześniej opublikowanych.

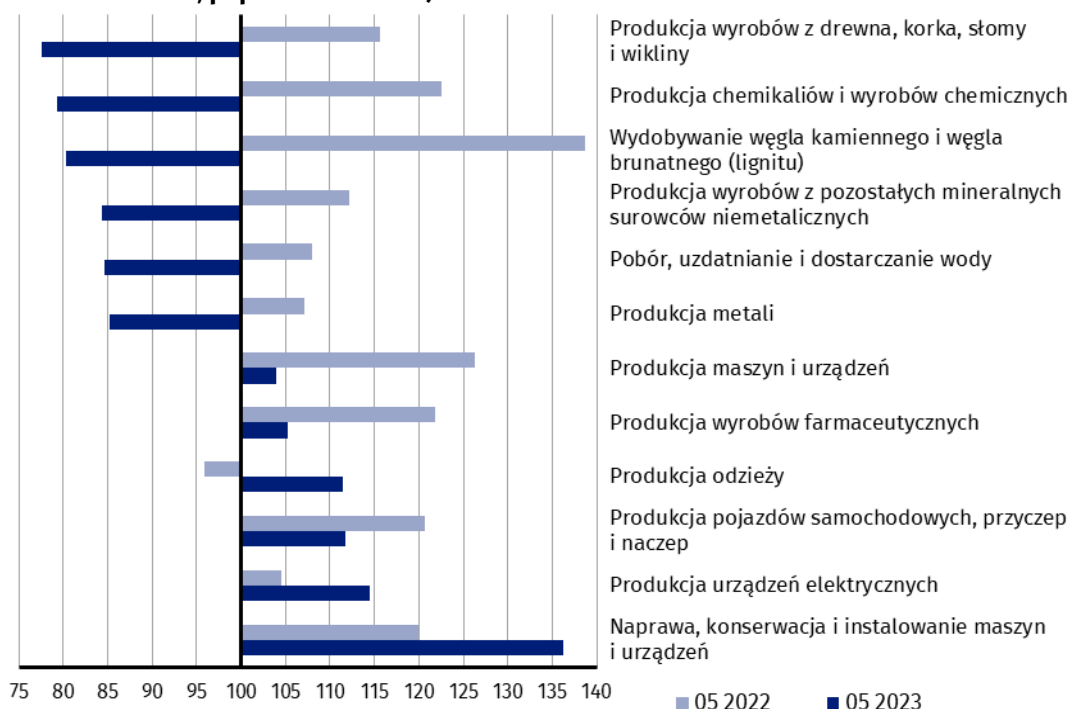
<sup>Δ</sup> Nazwa skrócona według PKD 2007

Według wstępnych danych w maju br., w stosunku do maja ub. roku, spadek produkcji sprzedanej (w cenach stałych) odnotowano w 21 (spośród 34) działach przemysłu, m.in. w produkcji wyrobów z drewna, korka, słomy i wikliny – o 22,5%, chemikaliów i wyrobów chemicznych – o 20,7%, w wydobywaniu węgla kamiennego i węgla brunatnego (lignitu) – o 19,7%, w produkcji wyrobów z pozostałych mineralnych surowców niemetalicznych – o 15,7%, metali – o 14,8%, papieru i wyrobów z papieru – o 13,5%, mebli – o 12,5%, w wytwarzaniu i zaopatrywaniu w energię elektryczną, gaz, parę wodną i gorącą wodę – o 6,5%, w produkcji wyrobów z gumy i tworzyw sztucznych – o 5,3%.

Wzrost produkcji sprzedanej przemysłu, w porównaniu z majem ub. roku, wystąpił w 13 działach, m.in. w naprawie, konserwacji i instalowaniu maszyn i urządzeń – o 36,2%, w produkcji urządzeń elektrycznych – o 14,5%, pojazdów samochodowych, przyczep i naczep – o 11,7%, maszyn i urządzeń – o 4,0%.

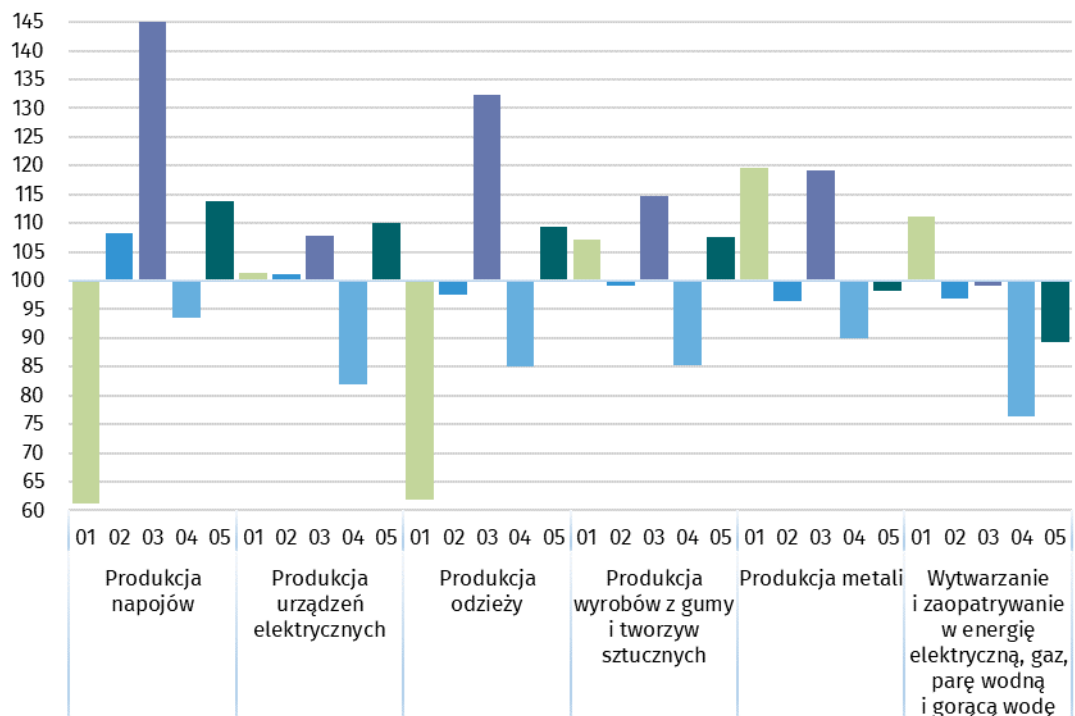
Udział wartości produkcji  
działów przemysłu, w których  
odnotowano spadek w sto-  
sunku do maja ub. roku wy-  
niósł 56,0%

**Wykres 2. Dynamika produkcji sprzedanej przemysłu według wybranych działów PKD (ceny stałe; poprzedni rok=100)**



W porównaniu z kwietniem br., wzrost produkcji sprzedanej (w cenach stałych) w maju br. odnotowano w 27 (spośród 34) działach przemysłu, m.in. w produkcji napojów – o 13,8%, urządzeń elektrycznych – o 10,0%, artykułów spożywczych – o 8,7%, wyrobów z pozostałych mineralnych surowców niemetalicznych – o 8,6%, wyrobów z gumy i tworzyw sztucznych – o 7,6%, w naprawie, konserwacji i instalowaniu maszyn i urządzeń – o 7,5%. Spadek produkcji sprzedanej przemysłu, w porównaniu z kwietniem br., wystąpił w 7 działach, m.in. w wytwarzaniu i zaopatrywaniu w energię elektryczną, gaz, parę wodną i gorącą wodę – o 10,7%, w produkcji metali – o 1,8%.

**Wykres 3. Dynamika produkcji sprzedanej przemysłu według wybranych działów PKD (ceny stałe; poprzedni miesiąc =100)**



W przypadku cytowania danych Głównego Urzędu Statystycznego prosimy o zamieszczenie informacji: „Źródło danych GUS”, a w przypadku publikowania obliczeń dokonanych na danych opublikowanych przez GUS prosimy o zamieszczenie informacji: „Opracowanie własne na podstawie danych GUS”

Opracowanie merytoryczne:  
**Departament Przedsiębiorstw**

**Katarzyna Walkowska**

Tel: 22 608 31 25

Rzeczposzechnianie:  
**Rzecznik Prasowy Prezesa GUS**

**Karolina Banaszek**

Tel: 695 255 011

### **Wydział Współpracy z Mediami**

Tel: 22 608 38 04

e-mail: [obslugaprasowa@stat.gov.pl](mailto:obslugaprasowa@stat.gov.pl)



[www.stat.gov.pl](http://www.stat.gov.pl)



[@GUS\\_STAT](https://twitter.com/GUS_STAT)



[@GlownyUrzadStatystyczny](https://www.facebook.com/GlownyUrzadStatystyczny)



[gus\\_stat](https://www.instagram.com/gus_stat)



[glownyurządstatystyczny](https://www.youtube.com/glownyurządstatystyczny)



[glownyurządstatystyczny](https://www.linkedin.com/company/glownyurządstatystyczny)

### **Powiązane opracowania**

[Biuletyn Statystyczny](#)

[Sytuacja społeczno-gospodarcza kraju](#)

### **Temat dostępny w bazach danych**

[Dziedzinowe Bazy Wiedzy - Produkcja Przemysłowa](#)

[Wskaźniki makroekonomiczne](#)

[Bank Danych Makroekonomicznych](#)

[Bank Danych Lokalnych](#)

### **Ważniejsze pojęcia dostępne w słowniku**

[Produkcja sprzedana przemysłu](#)

[Indeks \(dynamika\) produkcji sprzedanej przemysłu \(niewyrównany sezonowo\)](#)

[Indeks \(dynamika\) produkcji sprzedanej przemysłu \(wyrównany sezonowo\)](#)

[Produkcja dóbr inwestycyjnych](#)

[Produkcja dóbr konsumpcyjnych nietrwałych](#)

[Produkcja dóbr konsumpcyjnych trwałych](#)

[Produkcja dóbr zaopatrzeniowych](#)

[Produkcja dóbr związanych z energią](#)