

20.09.2022 r.

Dynamika produkcji sprzedanej przemysłu w sierpniu 2022 r.^{a)}


10,9%

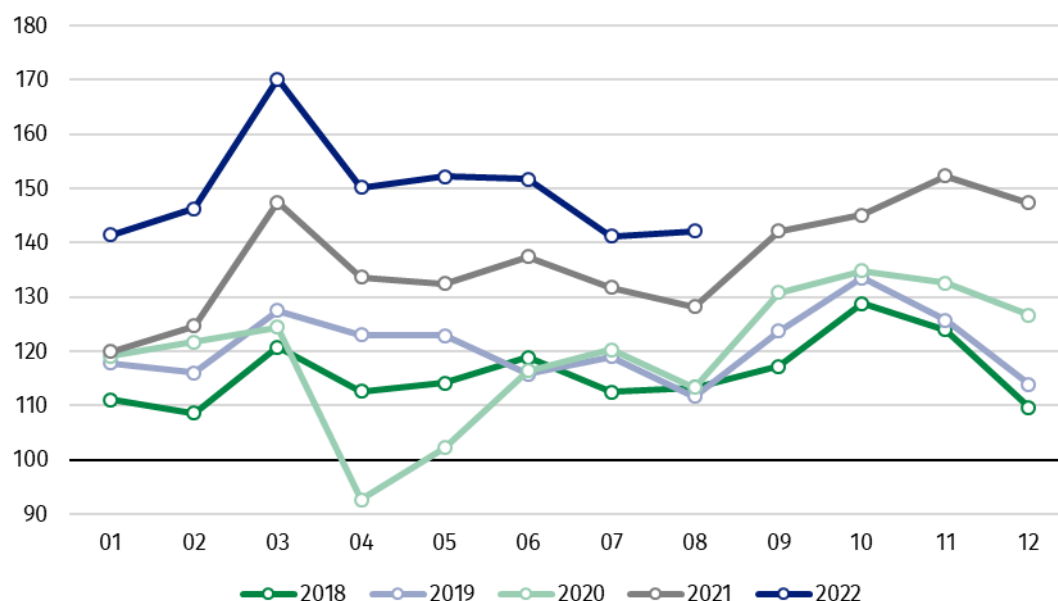
Wzrost produkcji sprzedanej przemysłu w porównaniu z sierpniem ub. roku

W sierpniu br. produkcja sprzedana przemysłu była wyższa o 10,9% w porównaniu z sierpniem ub. roku, kiedy notowano wzrost o 13,0% w stosunku do analogicznego okresu roku poprzedniego, natomiast w porównaniu z lipcem br. wzrosła o 0,7%. W okresie styczeń – sierpień br. produkcja sprzedana przemysłu była o 12,9% wyższa w porównaniu z analogicznym okresem ub. roku, kiedy notowano wzrost o 16,4%.

Po wyeliminowaniu wpływu czynników o charakterze sezonowym, w sierpniu br. produkcja sprzedana przemysłu ukształtowała się na poziomie o 11,2% wyższym niż w analogicznym miesiącu ub. roku i o 0,7% wyższym w porównaniu z lipcem br.

Po wyrównaniu sezonowym, wzrost produkcji sprzedanej przemysłu w sierpniu br. wyniósł 11,2% w skali roku

Wykres 1. Produkcja sprzedana przemysłu (przeciętna miesięczna 2015=100)



W większości głównych grupowań przemysłowych w sierpniu br. odnotowano wzrost produkcji w skali roku. Produkcja dóbr inwestycyjnych zwiększyła się o 22,6%, dóbr konsumpcyjnych nietrwałych – o 11,9%, dóbr zaopatrzeniowych – o 8,6% oraz dóbr związanych z energią – o 6,6%. Zmniejszyła się natomiast produkcja dóbr konsumpcyjnych trwałych – o 1,4%.

^{a)} Dane meldunkowe; obejmują przedsiębiorstwa o liczbie pracujących 10 osób i więcej.

Tablica 1. Dynamika produkcji sprzedanej przemysłu^{a)} (ceny stałe)

WYSZCZEGÓLNIENIE	2022						
	07	08	07	08	01-08	07	08
	miesiąc poprzedni = 100		analogiczny okres ub. roku = 100			przeciętna miesięczna 2015= 100	
PRZEMYSŁ	93,0*	100,7	107,1*	110,9	112,9	141,2*	142,2
Górnictwo i wydobywanie	93,1*	99,9	122,1*	122,5	124,1	98,8*	98,7
Przetwórstwo przemysłowe	92,7*	100,9	107,0*	111,1	111,9	145,4*	146,7
Wytwarzanie i zaopatrywanie w energię elektryczną, gaz, parę wodną i gorącą wodę ^Δ	96,4*	98,2	105,0*	105,1	122,7	112,6*	110,6
Dostawa wody; gospodaro- wanie ściekami i odpadami; rekultywacja ^Δ	95,2*	103,8	103,7*	108,2	108,1	152,5*	158,3

^{a)} Dane z uwzględnieniem ostatecznych informacji o produkcji i cenach w lipcu oraz meldunkowych w sierpniu.

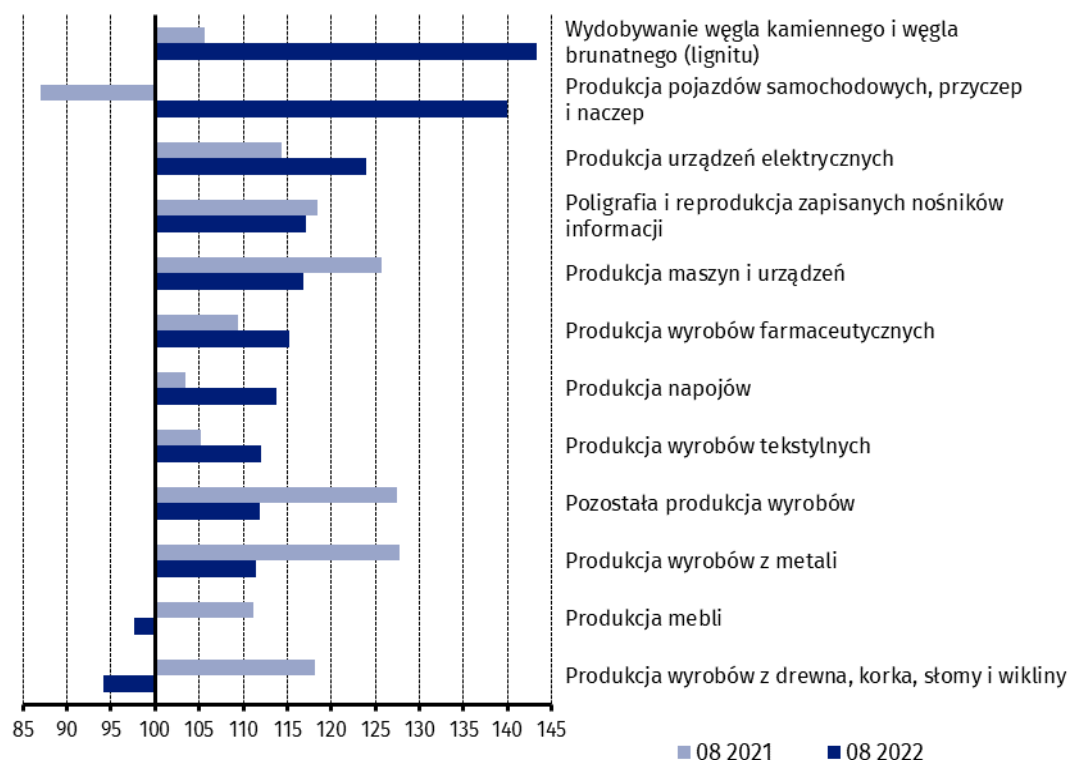
* Dane zostały zmienione w stosunku do wcześniej opublikowanych.

^Δ Nazwa skrócona według PKD 2007

Według wstępnych danych w sierpniu br., w stosunku do sierpnia ub. roku, wzrost produkcji sprzedanej (w cenach stałych) odnotowano w 30 (spośród 34) działach przemysłu, m.in. w wydobywaniu węgla kamiennego i brunatnego – o 43,3%, w produkcji pojazdów samochodowych, przyczep i naczep – o 40,0%, urządzeń elektrycznych – o 23,9%, maszyn i urządzeń – o 16,8%, napojów – o 13,8%, wyrobów z metali – o 11,4%, artykułów spożywczych – o 11,3%. Spadek produkcji sprzedanej przemysłu, w porównaniu z sierpniem ub. roku, wystąpił w 4 działach, m.in. w produkcji wyrobów z drewna, korka, słomy i wikliny – o 5,8%, mebli – o 2,4%.

Udział wartości produkcji działów przemysłu, w których odnotowano wzrost w stosunku do sierpnia ub. roku, wyniósł 94,6%

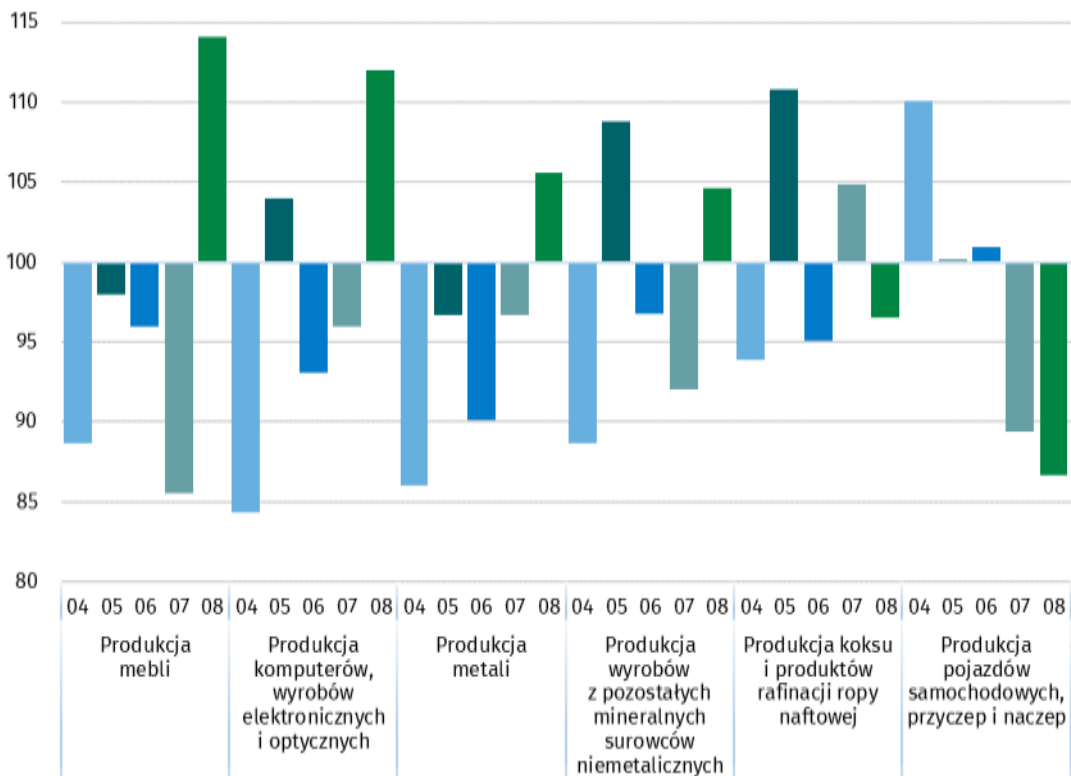
Wykres 2. Dynamika produkcji sprzedanej przemysłu według wybranych działów PKD (ceny stałe; poprzedni rok=100)



W porównaniu z lipcem br., wzrost produkcji sprzedanej (w cenach stałych) w sierpniu br. odnotowano w 25 działach przemysłu, m.in. w produkcji mebli – o 14,1%, komputerów, wyrobów elektronicznych i optycznych – o 12,0%, artykułów spożywczych, papieru i wyrobów z papieru oraz metali – po 5,6%, wyrobów z pozostałych mineralnych surowców niemetalicznych – o 4,6%, wyrobów z drewna, korka, słomy i wikliny – o 2,4%.

Spadek produkcji sprzedanej przemysłu, w porównaniu z lipcem br., wystąpił w 8 działach, m.in. w produkcji pojazdów samochodowych, przyczep i naczep – o 13,3%, maszyn i urządzeń – o 5,8%, chemikaliów i wyrobów chemicznych – o 4,8%, koksu i produktów rafinacji ropy naftowej – o 3,5%.

Wykres 3. Dynamika produkcji sprzedanej przemysłu według wybranych działów PKD (ceny stałe; poprzedni miesiąc =100)



W przypadku cytowania danych Głównego Urzędu Statystycznego prosimy o zamieszczenie informacji: „Źródło danych GUS”, a w przypadku publikowania obliczeń dokonanych na danych opublikowanych przez GUS prosimy o zamieszczenie informacji: „Opracowanie własne na podstawie danych GUS”

Opracowanie merytoryczne:
Departament Przedsiębiorstw

Katarzyna Walkowska

Tel: 22 608 31 25

Rzeczposzechnianie:
Rzecznik Prasowy Prezesa GUS

Karolina Banaszek

Tel: 695 255 011

Wydział Współpracy z Mediami

Tel: 22 608 38 04

e-mail: obslugaprasowa@stat.gov.pl



www.stat.gov.pl



[@GUS_STAT](https://twitter.com/GUS_STAT)



[@GlownyUrządStatystyczny](https://www.facebook.com/GlownyUrządStatystyczny)



[gus_stat](https://www.instagram.com/gus_stat)



[glownyurządstatystyczny](https://www.youtube.com/glownyurządstatystyczny)



[glownyurządstatystyczny](https://www.linkedin.com/glownyurządstatystyczny)

Powiązane opracowania

[Biuletyn Statystyczny](#)

[Sytuacja społeczno-gospodarcza kraju](#)

Temat dostępny w bazach danych

[Dziedzinowe Bazy Wiedzy - Produkcja Przemysłowa](#)

[Wskaźniki makroekonomiczne](#)

[Bank Danych Makroekonomicznych](#)

[Bank Danych Lokalnych](#)

Ważniejsze pojęcia dostępne w słowniku

[Produkcja sprzedana przemysłu](#)

[Indeks \(dynamika\) produkcji sprzedanej przemysłu \(niewyrównany sezonowo\)](#)

[Indeks \(dynamika\) produkcji sprzedanej przemysłu \(wyrównany sezonowo\)](#)

[Produkcja dóbr inwestycyjnych](#)

[Produkcja dóbr konsumpcyjnych nietrwałych](#)

[Produkcja dóbr konsumpcyjnych trwałych](#)

[Produkcja dóbr zaopatrzeniowych](#)

[Produkcja dóbr związanych z energią](#)