

21.06.2022 r.

## Dynamika produkcji sprzedanej przemysłu w maju 2022 r.<sup>a)</sup>


**15,0%**

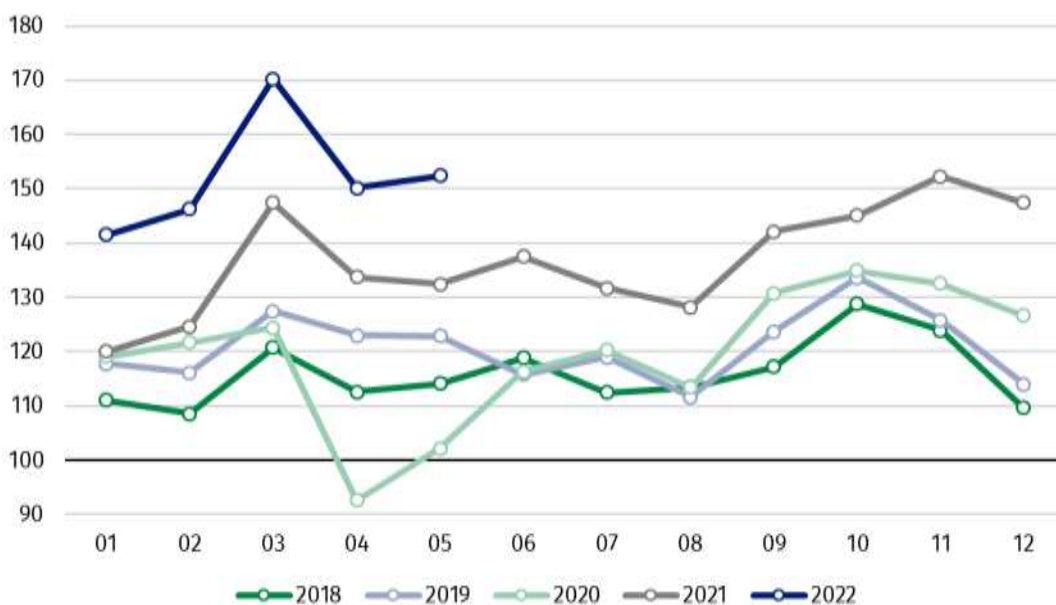
Wzrost produkcji sprzedanej przemysłu w porównaniu z majem ub. roku

W maju br. produkcja sprzedana przemysłu była wyższa o 15,0% w porównaniu z majem ub. roku, kiedy notowano wzrost o 29,7% w stosunku do analogicznego okresu roku poprzedniego, natomiast w porównaniu z kwietniem br. wzrosła o 1,4%. W okresie styczeń – maj br. produkcja sprzedana przemysłu była o 14,6% wyższa w porównaniu z analogicznym okresem ub. roku, kiedy notowano wzrost o 18,1%.

Po wyeliminowaniu wpływu czynników o charakterze sezonowym, w maju br. produkcja sprzedana przemysłu ukształtowała się na poziomie o 11,9% wyższym niż w analogicznym miesiącu ub. roku i o 1,7% niższym w porównaniu z kwietniem br.

Po wyrównaniu sezonowym, wzrost produkcji sprzedanej przemysłu w maju br. wyniósł 11,9% w skali roku

Wykres 1. Produkcja sprzedana przemysłu (przeciętna miesięczna 2015=100)



We wszystkich głównych grupowaniach przemysłowych w maju br. odnotowano wzrost produkcji w skali roku. Najbardziej zwiększyła się produkcja dóbr inwestycyjnych – o 23,0%, dóbr związanych z energią – o 18,1%, dóbr konsumpcyjnych nietrwałych – o 14,0% oraz dóbr zaopatrzeniowych – o 12,7%. W mniejszym stopniu zwiększyła się produkcja dóbr konsumpcyjnych trwałych – o 1,7%.

<sup>a)</sup> Dane meldunkowe; obejmują przedsiębiorstwa o liczbie pracujących 10 osób i więcej.

**Tablica 1. Dynamika produkcji sprzedanej przemysłu<sup>a)</sup> (ceny stałe)**

WYSZCZEGÓLNIENIE	2022						
	04	05	04	05	01-05	04	05
	miesiąc poprzedni = 100		analogiczny okres ub. roku = 100			przeciętna miesięczna 2015= 100	
<b>PRZEMYSŁ</b>	<b>88,3*</b>	<b>101,4</b>	<b>112,4*</b>	<b>115,0</b>	<b>114,6</b>	<b>150,2*</b>	<b>152,4</b>
Górnictwo i wydobywanie	89,7*	100,8	118,6*	117,9	122,8	97,9	98,7
Przetwórstwo przemysłowe	90,7*	103,2	111,1*	115,2	112,9	152,5*	157,4
Wytwarzanie i zaopatrywanie w energię elektryczną, gaz, parę wodną i gorącą wodę <sup>Δ</sup>	66,5*	81,6	128,2*	112,1	132,5	150,0*	122,4
Dostawa wody; gospodaro- wanie ściekami i odpadami; rekultywacja <sup>Δ</sup>	98,2	103,7	107,0*	111,0	108,7	151,8*	157,5

<sup>a)</sup> Dane z uwzględnieniem ostatecznych informacji o produkcji i cenach w kwietniu oraz meldunkowych w maju.

\* Dane zostały zmienione w stosunku do już opublikowanych.

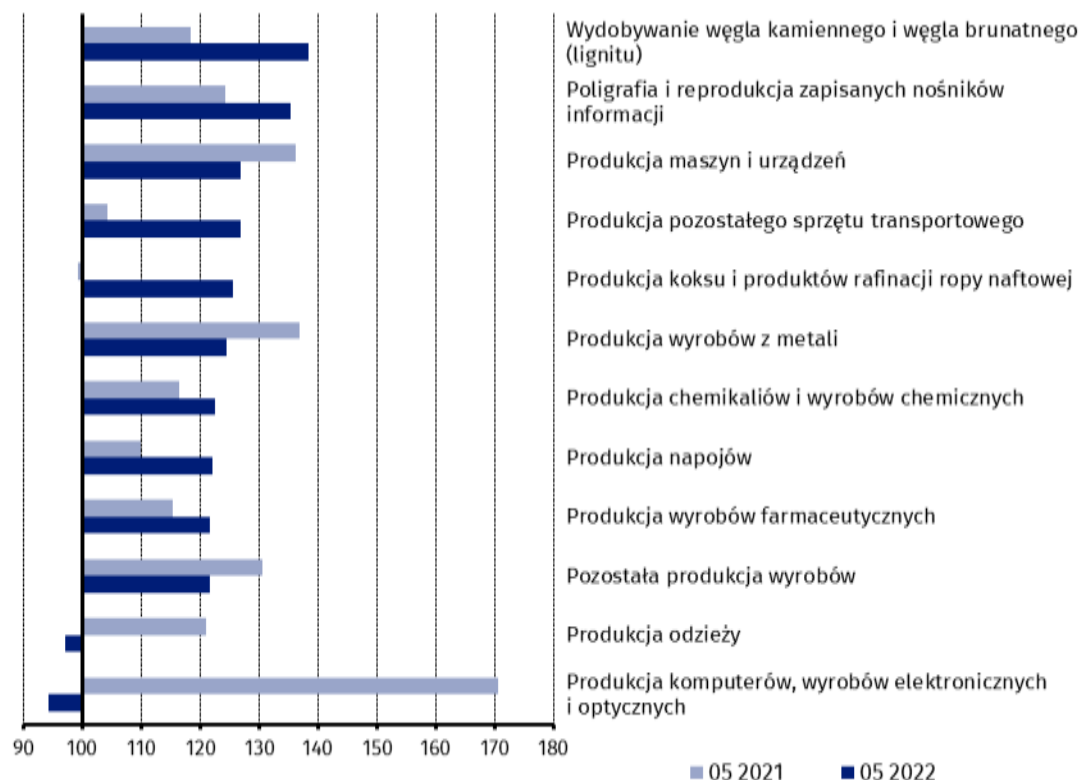
<sup>Δ</sup> Nazwa skrócona według PKD 2007

Według wstępnych danych w maju br., w stosunku do maja ub. roku, wzrost produkcji sprzedanej (w cenach stałych) odnotowano w 30 (spośród 34) działach przemysłu, m.in. w wydobywaniu węgla kamiennego i brunatnego – o 38,5%, w produkcji maszyn i urządzeń – o 26,9%, koksu i produktów rafinacji ropy naftowej – o 25,5%, wyrobów z metali – o 24,5%, chemikaliów i wyrobów chemicznych – o 22,6%, pojazdów samochodowych, przyczep i naczep – o 21,5%, wyrobów z drewna, korka, słomy i wikliny – o 16,2%, papieru i wyrobów z papieru – o 15,5%.

Spadek produkcji sprzedanej przemysłu, w porównaniu z majem ub. roku, wystąpił w 3 działach, m.in. w produkcji komputerów, wyrobów elektronicznych i optycznych – o 5,7%.

Udział wartości produkcji działów przemysłu, w których odnotowano wzrost w stosunku do maja ub. roku, wyniósł 96,3%

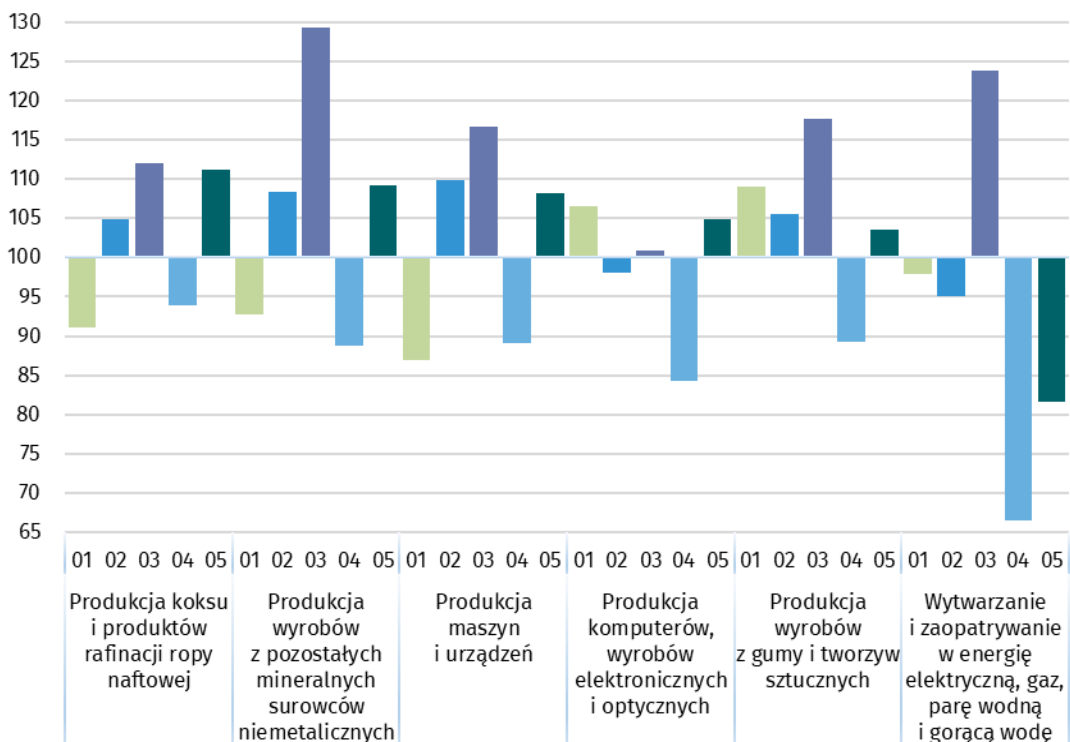
**Wykres 2. Dynamika produkcji sprzedanej przemysłu według wybranych działów PKD (ceny stałe; poprzedni rok=100)**



W porównaniu z kwietniem br., wzrost produkcji sprzedanej (w cenach stałych) w maju br. odnotowano w 28 działach przemysłu, m.in. w produkcji koksu i produktów rafinacji ropy naftowej – o 11,2%, wyrobów z pozostałych mineralnych surowców niemetalicznych – o 9,1%, maszyn i urządzeń – o 8,1%, urządzeń elektrycznych – o 6,7%, papieru i wyrobów z papieru – o 5,7%, komputerów, wyrobów elektronicznych i optycznych – o 4,9%, chemikaliów i wyrobów chemicznych – o 4,7%.

Spadek produkcji sprzedanej przemysłu, w porównaniu z kwietniem br., wystąpił w 6 działach, m.in. w wytwarzaniu i zaopatrywaniu w energię elektryczną, gaz, parę wodną i gorącą wodę – o 18,4%, w wydobywaniu węgla kamiennego i brunatnego – o 4,3%, w produkcji metali – o 2,9%.

**Wykres 3. Dynamika produkcji sprzedanej przemysłu według wybranych działów PKD (ceny stałe; poprzedni miesiąc =100)**



W przypadku cytowania danych Głównego Urzędu Statystycznego prosimy o zamieszczenie informacji: „Źródło danych GUS”, a w przypadku publikowania obliczeń dokonanych na danych opublikowanych przez GUS prosimy o zamieszczenie informacji: „Opracowanie własne na podstawie danych GUS”

Opracowanie merytoryczne:  
**Departament Przedsiębiorstw**

**Katarzyna Walkowska**

Tel: 22 608 31 25

Rozpowszechnianie:  
**Rzecznik Prasowy Prezesa GUS**

**Karolina Banaszek**

Tel: 695 255 011

### **Wydział Współpracy z Mediami**

Tel: 22 608 38 04

e-mail: [obslugaprasowa@stat.gov.pl](mailto:obslugaprasowa@stat.gov.pl)



[www.stat.gov.pl](http://www.stat.gov.pl)



[@GUS\\_STAT](https://twitter.com/GUS_STAT)



[@GlownyUrządStatystyczny](https://www.facebook.com/GlownyUrządStatystyczny)



[gus\\_stat](https://www.instagram.com/gus_stat)



[glownyurządstatystyczny](https://www.youtube.com/glownyurządstatystyczny)



[glownyurządstatystyczny](https://www.linkedin.com/company/glownyurządstatystyczny)

### **Powiązane opracowania**

[Biuletyn Statystyczny](#)

[Sytuacja społeczno-gospodarcza kraju](#)

### **Temat dostępny w bazach danych**

[Dziedzinowe Bazy Wiedzy - Produkcja Przemysłowa](#)

[Wskaźniki makroekonomiczne](#)

[Bank Danych Makroekonomicznych](#)

[Bank Danych Lokalnych](#)

### **Ważniejsze pojęcia dostępne w słowniku**

[Produkcja sprzedana przemysłu](#)

[Indeks \(dynamika\) produkcji sprzedanej przemysłu \(niewyrównany sezonowo\)](#)

[Indeks \(dynamika\) produkcji sprzedanej przemysłu \(wyrównany sezonowo\)](#)

[Produkcja dóbr inwestycyjnych](#)

[Produkcja dóbr konsumpcyjnych nietrwałych](#)

[Produkcja dóbr konsumpcyjnych trwałych](#)

[Produkcja dóbr zaopatrzeniowych](#)

[Produkcja dóbr związanych z energią](#)