

18.02.2022 r.

Dynamika produkcji sprzedanej przemysłu w styczniu 2022 r.^{a)}


19,2%

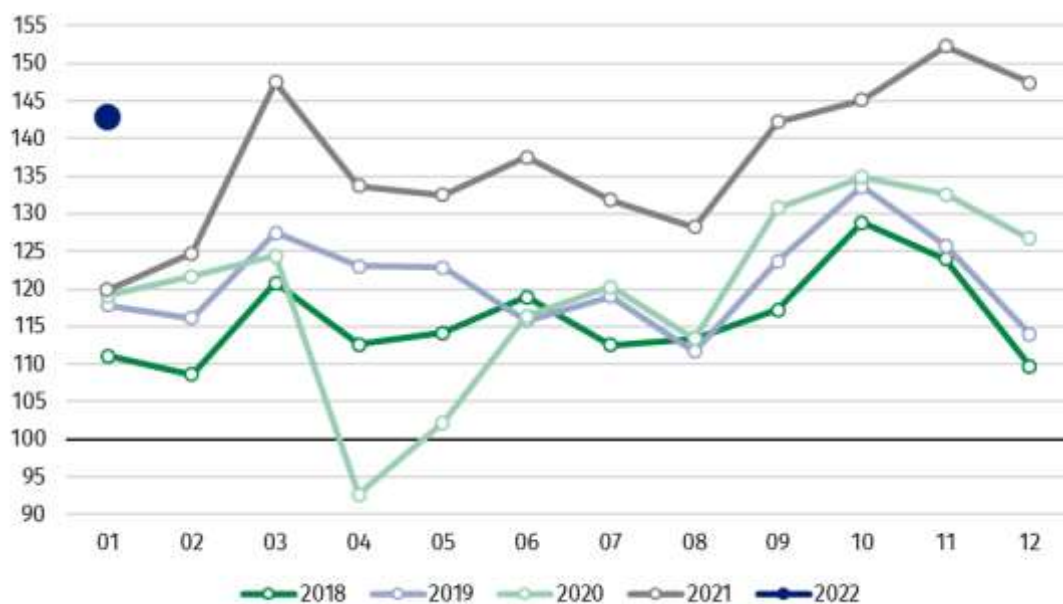
Wzrost produkcji sprzedanej przemysłu w porównaniu ze styczniem ub. roku

W styczniu br. produkcja sprzedana przemysłu była wyższa o 19,2% w porównaniu ze styczniem ub. roku, kiedy notowano wzrost o 0,7% w stosunku do analogicznego okresu roku poprzedniego, natomiast w porównaniu z grudniem ub. roku spadła o 3,0%.

Po wyeliminowaniu wpływu czynników o charakterze sezonowym, w styczniu br. produkcja sprzedana przemysłu ukształtowała się na poziomie o 16,4% wyższym niż w analogicznym miesiącu ub. roku i o 4,2% wyższym w porównaniu z grudniem ub. roku.

Po wyrównaniu sezonowym, wzrost produkcji sprzedanej przemysłu w styczniu br. wyniósł 16,4% w skali roku

Wykres 1. Produkcja sprzedana przemysłu (przeciętna miesięczna 2015=100)



We wszystkich głównych grupowaniach przemysłowych w styczniu br. odnotowano wzrost produkcji w skali roku. Najbardziej zwiększyła się produkcja dóbr związanych z energią – o 39,2%. W mniejszym stopniu zwiększyła się produkcja dóbr zaopatrzeniowych – o 19,0%, dóbr konsumpcyjnych trwałych – o 15,9%, dóbr inwestycyjnych – o 11,5% oraz dóbr konsumpcyjnych nietrwałych – o 10,4%.

^{a)} Dane meldunkowe; obejmują przedsiębiorstwa o liczbie pracujących 10 osób i więcej.

Tablica 1. Dynamika produkcji sprzedanej przemysłu (ceny stałe)

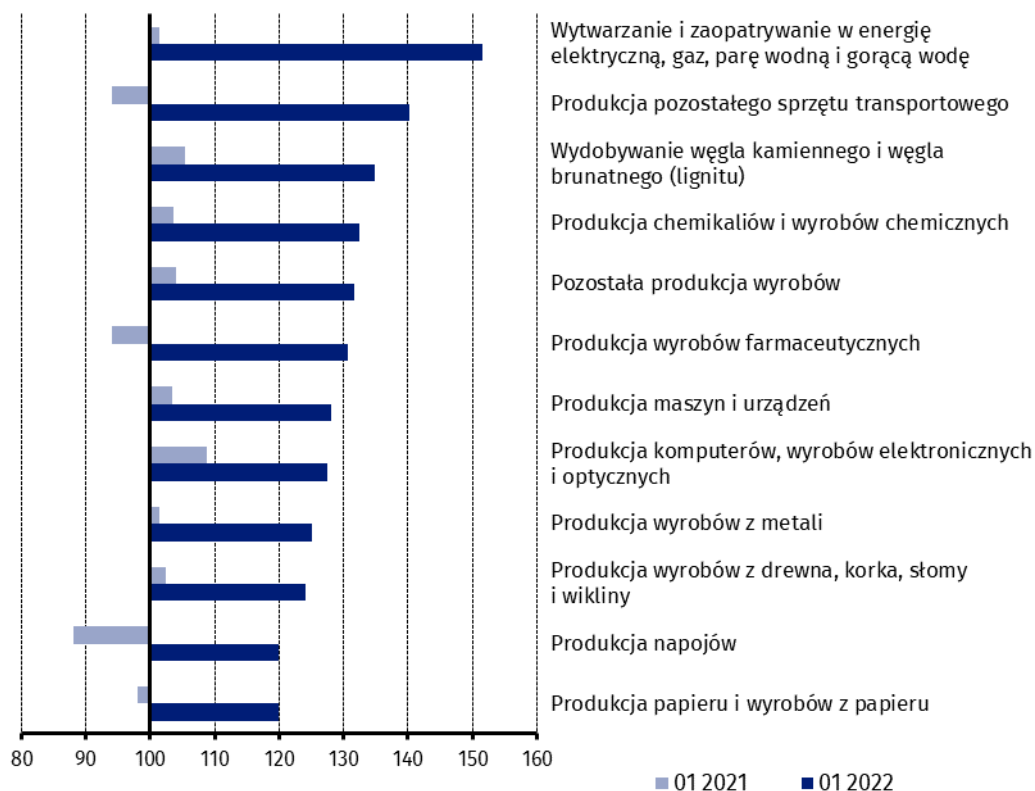
WYSZCZEGÓLNIENIE	01 2022		
	12 2021=100	01 2021=100	przeciętna miesięczna 2015=100
PRZEMYSŁ	97,0	119,2	142,9
Górnictwo i wydobywanie	95,8	132,6	88,7
Przetwórstwo przemysłowe	96,0	115,6	139,3
Wytwarzanie i zaopatrywanie w energię elektryczną, gaz, parę wodną i gorącą wodę ^Δ	106,3	151,6	208,4
Dostawa wody; gospodarowanie ściekami i odpadami; rekultywacja ^Δ	90,1	112,6	139,3

^Δ Nazwa skrócona według PKD 2007

Według wstępnych danych w styczniu br., w stosunku do stycznia ub. roku, wzrost produkcji sprzedanej (w cenach stałych) odnotowano w 33 (spośród 34) działach przemysłu, m.in. w produkcji pozostałego sprzętu transportowego – o 40,2%, w wydobywaniu węgla kamiennego i brunatnego – o 34,9%, w produkcji chemikaliów i wyrobów chemicznych – o 32,5%, maszyn i urządzeń – o 28,1%, komputerów, wyrobów elektronicznych i optycznych – o 27,5%, wyrobów z metali – o 25,1%, wyrobów z drewna, korka, słomy i wikliny – o 24,2%, papieru i wyrobów z papieru – o 19,9%.

Udział wartości produkcji działów przemysłu, w których odnotowano wzrost w stosunku do stycznia ub. roku, wyniósł 99,98%

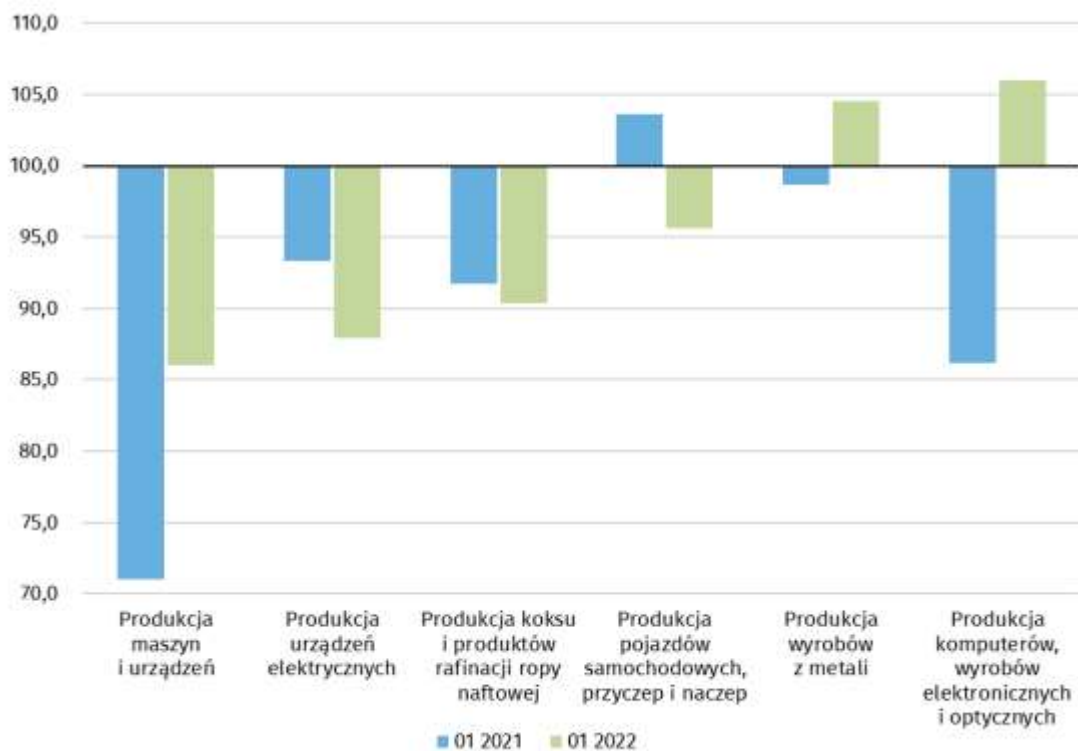
Wykres 2. Dynamika produkcji sprzedanej przemysłu według wybranych działów PKD (ceny stałe; poprzedni rok=100)



W porównaniu z grudniem ub. roku, spadek produkcji sprzedanej (w cenach stałych) w styczniu br. odnotowano w 22 działach przemysłu, m.in. w produkcji pozostałego sprzętu transportowego – o 27,5%, maszyn i urządzeń – o 14,0%, urządzeń elektrycznych – o 12,1%, koksu i produktów rafinacji ropy naftowej – o 9,6%, wyrobów z pozostałych mineralnych surowców niemetalicznych – o 6,4%, artykułów spożywczych – o 4,8%.

Wzrost produkcji sprzedanej przemysłu, w porównaniu z grudniem ub. roku, wystąpił w 12 działach, m.in. w produkcji wyrobów z drewna, korka, słomy i wikliny – o 19,1%, w produkcji metali – o 14,5%, wyrobów z gumy i tworzyw sztucznych – o 9,8%, chemikaliów i wyrobów chemicznych – o 9,3%, papieru i wyrobów z papieru – o 6,7%.

Wykres 3. Dynamika produkcji sprzedanej przemysłu według wybranych działów PKD (ceny stałe; poprzedni miesiąc =100)



W przypadku cytowania danych Głównego Urzędu Statystycznego prosimy o zamieszczenie informacji: „Źródło danych GUS”, a w przypadku publikowania obliczeń dokonanych na danych opublikowanych przez GUS prosimy o zamieszczenie informacji: „Opracowanie własne na podstawie danych GUS”

Opracowanie merytoryczne:
Departament Przedsiębiorstw

Katarzyna Walkowska

Tel: 22 608 31 25

Rozpowszechnianie:
Rzecznik Prasowy Prezesa GUS

Karolina Banaszek

Tel: 695 255 011

Wydział Współpracy z Mediami

Tel: 22 608 38 04

e-mail: obslugaprasowa@stat.gov.pl



www.stat.gov.pl



[@GUS_STAT](https://twitter.com/GUS_STAT)



[@GlownyUrządStatystyczny](https://www.facebook.com/GlownyUrządStatystyczny)



[gus_stat](https://www.instagram.com/gus_stat)



[glownyurządstatystyczny](https://www.youtube.com/glownyurządstatystyczny)



[glownyurządstatystyczny](https://www.linkedin.com/glownyurządstatystyczny)

Powiązane opracowania

[Biuletyn Statystyczny](#)

[Sytuacja społeczno-gospodarcza kraju](#)

Temat dostępny w bazach danych

[Dziedzinowe Bazy Wiedzy - Produkcja Przemysłowa](#)

[Wskaźniki makroekonomiczne](#)

[Bank Danych Makroekonomicznych](#)

[Bank Danych Lokalnych](#)

Ważniejsze pojęcia dostępne w słowniku

[Produkcja sprzedana przemysłu](#)

[Indeks \(dynamika\) produkcji sprzedanej przemysłu \(niewyrównany sezonowo\)](#)

[Indeks \(dynamika\) produkcji sprzedanej przemysłu \(wyrównany sezonowo\)](#)

[Produkcja dóbr inwestycyjnych](#)

[Produkcja dóbr konsumpcyjnych nietrwałych](#)

[Produkcja dóbr konsumpcyjnych trwałych](#)

[Produkcja dóbr zaopatrzeniowych](#)

[Produkcja dóbr związanych z energią](#)