

Dynamika produkcji sprzedanej przemysłu w lutym 2020 r.^{a)}

19.03.2020 r.



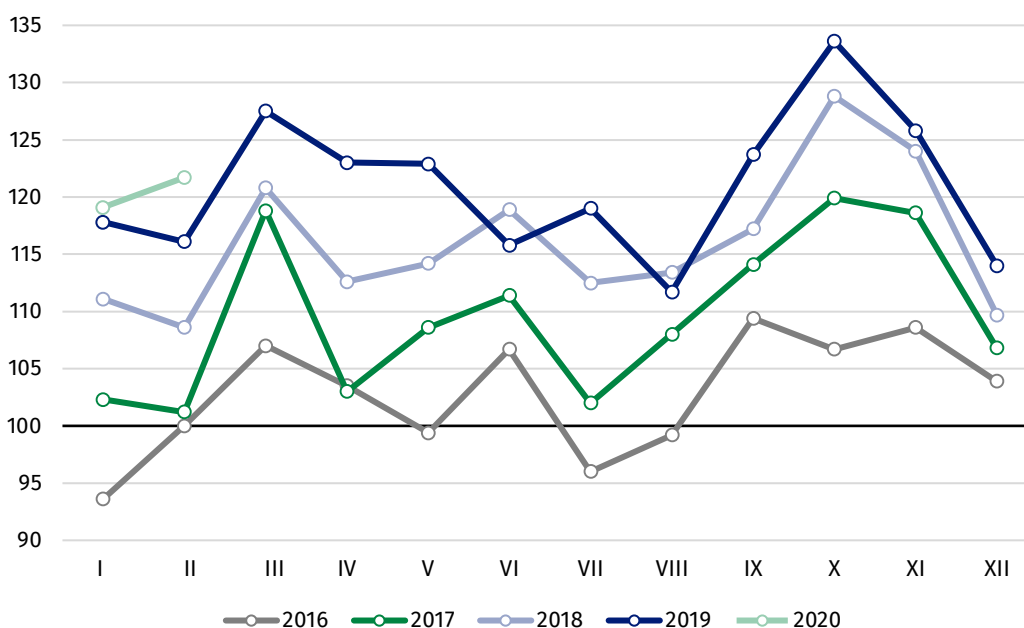
Wzrost produkcji sprzedanej przemysłu w porównaniu z lutym ub. roku.

W lutym br. produkcja sprzedana przemysłu była wyższa o 4,9% w porównaniu z lutym ub. roku, kiedy notowano wzrost o 6,9%, natomiast w porównaniu ze styczniem br. wzrosła o 2,2%. W okresie styczeń – luty br. produkcja sprzedana przemysłu była o 2,7% wyższa w porównaniu z analogicznym okresem ub. roku, kiedy notowano wzrost o 6,7%.

Po wyeliminowaniu wpływu czynników o charakterze sezonowym, w lutym br. produkcja sprzedana przemysłu ukształtowała się na poziomie o 3,2% wyższym niż w analogicznym miesiącu ub. roku i o 1,3% wyższym w porównaniu ze styczniem br.

Po wyrównaniu sezonowym, wzrost produkcji sprzedanej przemysłu w lutym br. wyniósł 3,2% w skali roku

Wykres 1. Produkcja sprzedana przemysłu (przeciętna miesięczna 2015=100)



We wszystkich głównych grupowaniach przemysłowych w lutym br. odnotowano wzrost produkcji w skali roku. Produkcja dóbr inwestycyjnych wzrosła o 5,9%, dóbr zaopatrzeniowych – o 5,2%, dóbr konsumpcyjnych trwałych – o 4,6%, dóbr konsumpcyjnych nietrwałych – o 3,6%, a dóbr związanych z energią – o 1,3%.

^{a)} Dane meldunkowe; obejmują przedsiębiorstwa o liczbie pracujących 10 osób i więcej.

Tablica 1. Dynamika produkcji sprzedanej przemysłu (ceny stałe)

WYSZCZEGÓLNIENIE	II 2020			I-II 2020 ^{a)}
	I 2020=100	II 2019=100	przeciętna miesięczna 2015=100	I-II 2019=100
PRZEMYSŁ	102,2	104,9	121,7	102,7
Górnictwo i wydobywanie	116,6	90,8	79,9	90,2
Przetwórstwo przemysłowe	102,7	105,7	123,1	103,5
Wytwarzanie i zaopatrywanie w energię elektryczną, gaz, parę wodną i gorącą wodę ^Δ	94,4	101,5	128,0	97,8
Dostawa wody; gospodarowanie ściekami i odpadami; rekultywacja ^Δ	100,6	104,5	118,0	104,8

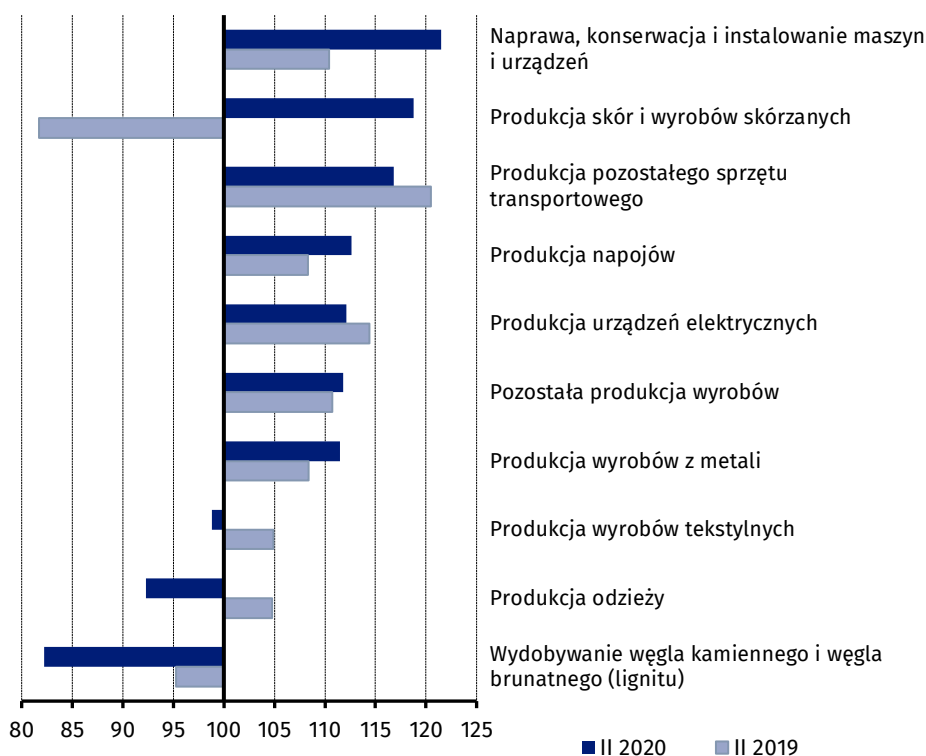
^{a)} Dane z uwzględnieniem ostatecznych informacji o produkcji i cenach w styczniu oraz meldunkowych w lutym.

^Δ Nazwa skrócona według PKD 2007

Według wstępnych danych w lutym br., w stosunku do lutego ub. roku, wzrost produkcji sprzedanej (w cenach stałych) odnotowano w 28 (spośród 34) działach przemysłu, m.in. w produkcji pozostałego sprzętu transportowego – o 16,8%, urządzeń elektrycznych – o 12,1%, wyrobów z metali – o 11,5%, wyrobów z pozostałych mineralnych surowców niemetalicznych – o 7,0%, koksu i produktów rafinacji ropy naftowej – o 6,0%, papieru i wyrobów z papieru – o 5,6%. Spadek produkcji sprzedanej przemysłu, w porównaniu z lutym ub. roku, wystąpił w 6 działach, m.in. w wydobywaniu węgla kamiennego i brunatnego – o 17,8%, w produkcji odzieży – o 7,7%, wyrobów tekstylnych – o 1,2%.

Udział wartości produkcji działów przemysłu, w których odnotowano wzrost, wyniósł 95,6%

Wykres 2. Dynamika produkcji sprzedanej przemysłu według wybranych działów PKD (ceny stałe; poprzedni rok=100)





Opracowanie merytoryczne:
Departament Przedsiębiorstw
Katarzyna Walkowska
Tel: 22 608 31 25

Rozpowszechnianie:
Rzecznik Prasowy Prezesa GUS
Karolina Banaszek
Tel: 695 255 011

Wydział Współpracy z Mediami
Tel: 22 608 34 91, 22 608 38 04
e-mail: obslugaprasowa@stat.gov.pl

 www.stat.gov.pl

 @GUS_STAT

 @GlownyUrzadStatystyczny

Powiązane opracowania

[Biuletyn Statystyczny](#)

[Sytuacja społeczno-gospodarcza kraju](#)

Temat dostępny w bazach danych

[Dziedzinowe Bazy Wiedzy - Produkcja Przemysłowa](#)

[Wskaźniki makroekonomiczne](#)

[Bank Danych Makroekonomicznych](#)

[Bank Danych Lokalnych](#)

Ważniejsze pojęcia dostępne w słowniku

[Produkcja sprzedana przemysłu](#)

[Indeks \(dynamika\) produkcji sprzedanej przemysłu \(niewyrównany sezonowo\)](#)

[Indeks \(dynamika\) produkcji sprzedanej przemysłu \(wyrównany sezonowo\)](#)

[Produkcja dóbr inwestycyjnych](#)

[Produkcja dóbr konsumpcyjnych nietrwałych](#)

[Produkcja dóbr konsumpcyjnych trwałych](#)

[Produkcja dóbr zaopatrzeniowych](#)

[Produkcja dóbr związanych z energią](#)