

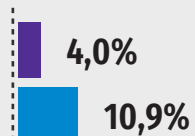
WSKAŹNIKI WYZNACZANE NA PODSTAWIE BAEL MONITORUJĄCE STRATEGIE UE

POLSKA

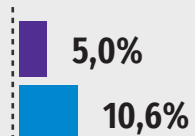
UE

Dane za 2017 r.

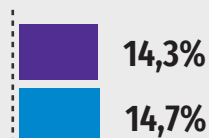
- osoby dorosłe uczestniczące w kształceniu lub szkoleniu (25-64 lata)



- młodzież niekontynuująca nauki (18-24 lata)



- osoby młode niepracujące, nieuczące się i niedokształcające się (15-34 lata)



- wskaźnik zatrudnienia (20-64 lata)



PODSTAWOWE INFORMACJE O BADANIU

Badanie Aktywności Ekonomicznej Ludności jest najważniejszym w skali Polski i Europy źródłem informacji na temat sytuacji w obszarze rynku pracy.

BAEL nieprzerwanie od 1992 r. monitoruje zmiany zachodzące na polskim rynku pracy. Co kwartał dostarcza wiarygodnych i porównywalnych danych dotyczących sytuacji osób pracujących, bezrobotnych oraz biernych zawodowo.

Jest częścią Europejskiego Badania Siły Roboczej (LFS) dzięki czemu uzyskane dane można porównać z sytuacją w innych krajach europejskich.

Wyniki BAEL wykorzystywane są przez najważniejsze krajowe i międzynarodowe instytucje m.in. Ministerstwa i Urzędy Centralne, NBP, ONZ, UNESCO, OECD, Bank Światowy, uczelnie i placówki naukowe, media.

W każdym kwartale ankieterzy odwiedzają ponad 30 tysięcy gospodarstw domowych i przeprowadzają wywiady z około 90 tysiącami osób.

Każdy wywiad przyczynia się do lepszego poznania rynku pracy, jego potrzeb i problemów. Im obraz ten będzie pełniejszy, tym większe będą możliwości skutecznego wpływania na jego kształt i poprawy jego funkcjonowania.

**Prosimy o przychylne przyjęcie naszego ankietera.
Zachęcamy do uczestnictwa w badaniu.**

Szczegółowe wyniki badania dostępne są pod adresem www.stat.gov.pl/obszary-tematyczne/rynek-pracy/

BAEL od **26** lat

100 lat GUS



ZMIANY PODSTAWOWYCH WSKAŹNIKÓW OPISUJĄCYCH SYTUACJĘ NA RYNKU PRACY

IV kwartał 2017 **wskaźnik zatrudnienia:** IV kwartał 2018

53,7%



54,0%

IV kwartał 2017 **stopa bezrobocia:** IV kwartał 2018

4,5%

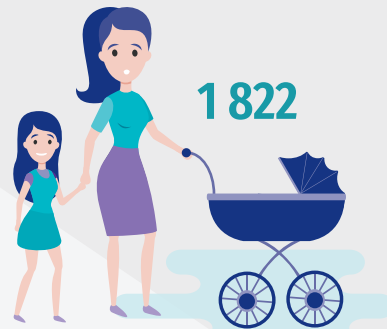
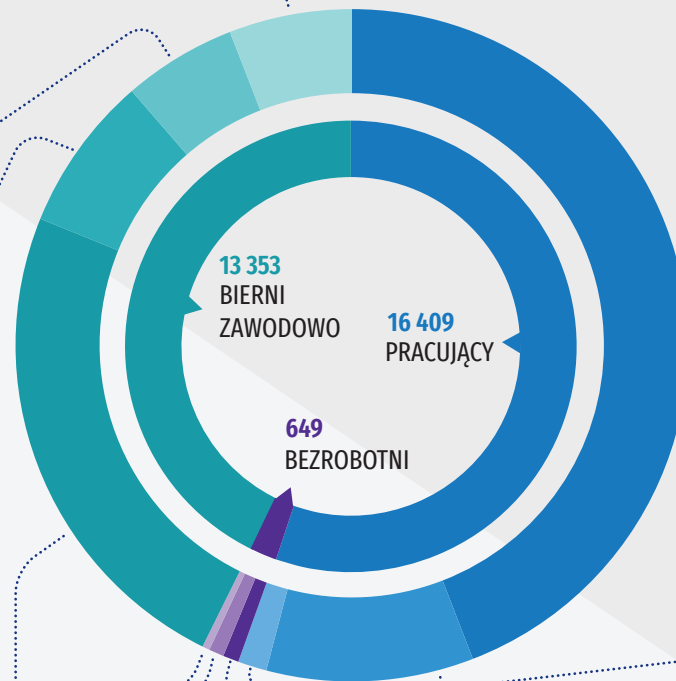


3,8%

WYNIKI BADANIA AKTYWNOŚCI EKONOMICZNEJ LUDNOŚCI

IV kwartał 2018 r.

Dane w tys.



1 822

osoby zajmujące się rodziną lub domem



1 594

osoby chore i niepełnosprawne



2 210

uczniowie i studenci



7 262

emeryci



127

podjmujący pracę po raz pierwszy



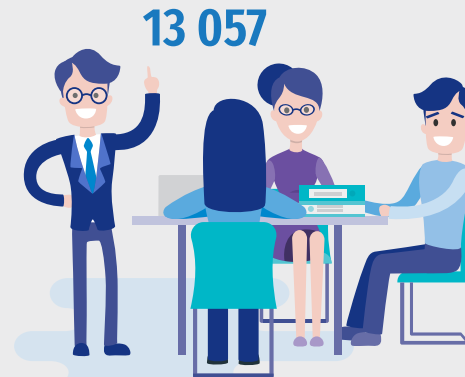
255

powracający do pracy po przerwie



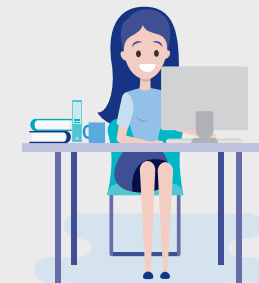
196

bezzrobotni, którzy stracili pracę



13 057

pracownicy najemni



2 970

pracujący na własny rachunek



382

pomagający członkowie rodzin

W przypadku zbiorowości bezrobotnych i biernych zawodowo zaprezentowano wybrane kategorie.