



GŁÓWNY URZĄD STATYSTYCZNY CENTRAL STATISTICAL OFFICE

INFORMACJE I OPRACOWANIA STATYSTYCZNE



STATISTICAL INFORMATION AND ELABORATIONS

Zatrudnienie i wynagrodzenia w gospodarce narodowej w I kwartale 2015 r.

Employment, wages and salaries in national economy in first quarter 2015

WARSZAWA 2015

Opracowanie publikacji

Preparation of the publication

GUS, Departament Badań Demograficznych
i Rynku Pracy

*CSO, Demographic and Labour Market
Surveys Department*

kierujący
supervisor

Agnieszka Zgierska
Dyrektor Departamentu Badań Demograficznych
i Rynku Pracy
*Director of the Demographic and Labour Market
Surveys Department*

opracowanie
elaboration

Teresa Żelazny

tłumaczenie
translation

Irena Skrzypczak

wykresy
graphs

Halina Sztrantowicz

Projekt okładki
Cover desing

Lidia Motrenko-Makuch
Zakład Wydawnictw Statystycznych
Statistical Publishing Establishment

ISSN 1509-8443

Publikacja dostępna na <http://www.stat.gov.pl>
Publication available on <http://www.stat.gov.pl>

PRZEDMOWA

„Zatrudnienie i wynagrodzenia w gospodarce narodowej w I kwartale 2015 r.” jest kolejną edycją wydawanej co kwartał publikacji poświęconej tematyce pracy i wynagrodzeń.

Celem niniejszej publikacji jest przedstawienie bieżących zmian zachodzących na rynku pracy w zakresie liczby pracujących w jednostkach dużych i średnich, czasu pracy zatrudnionych, jak i liczby bezrobotnych zarejestrowanych w urzędach pracy.

Prezentowane są także dane o poziomie przeciętnych wynagrodzeń nominalnych w gospodarce narodowej oraz o wskaźniku płac realnych.

Główny Urząd Statystyczny wyraża podziękowanie wszystkim Sprawozdawcom biorącym udział w badaniach statystycznych rynku pracy, dzięki którym możliwe było przygotowanie tego opracowania.

„Zatrudnienie i wynagrodzenia w gospodarce narodowej w I kwartale 2015 r.” oraz inne opracowania z zakresu rynku pracy i wynagrodzeń można znaleźć w Internecie pod adresem:

<http://stat.gov.pl/obszary-tematyczne/rynek-pracy>.

Jednocześnie prosimy o uwagi i sugestie dotyczące treści i formy publikacji, które przyczynią się do doskonalenia następnych edycji.

Agnieszka Zgierska

Dyrektor Departamentu Badań
Demograficznych i Rynku Pracy

Warszawa, czerwiec 2015 r.

PREFACE

The presented publication “Employment, wages and salaries in national economy first quarter 2015” is the successive issue of the quarterly publication concerning the matters of labour and earnings.

The publication objective is presentation of the current changes on the labour market regarding the number of the employed in large and medium units and the work time of employees, as well as the number of the unemployed registered in labour offices.

The data on the level of average nominal earnings in the national economy and the real wages indicator are also presented.

The Central Statistical Office would like to thank all reporting staff participating in statistical labour market surveys without whom preparing this publication would not be possible.

“Employment, wages and salaries in national economy first quarter 2015” and other publications within the scope of the Labour market are available online on the website:

<http://stat.gov.pl/en/topics/labour-salaries>.

We shall appreciate any comments and suggestions related to both the contents and form of this publication, which would facilitate improvement of the future editions of the publication.

Agnieszka Zgierska

Director of the Demographic
and Labour Market Surveys Department

Warsaw, June 2015

SPIS TREŚCI

	Tabl.	Str.
Przedmowa	x	3
Uwagi metodyczne	x	8
Wyniki badań – synteza	x	14

TABLICE

Przegląd podstawowych danych w kwartałach 2014–2015	1	18
Dynamika przeciętnych miesięcznych wynagrodzeń brutto	2	19
Przegląd podstawowych danych w I kwartale 2015 r.	3	19
Pracujący, przeciętne zatrudnienie oraz przeciętne miesięczne wynagrodzenie w sektorze przedsiębiorstw	4	20
Pracujący, przeciętne zatrudnienie oraz przeciętne miesięczne wynagrodzenie brutto w gospodarce narodowej według sektorów własności w I kwartale 2015 r.	5	22
Struktura pracujących, przeciętnego zatrudnienia oraz przeciętnego miesięcznego wynagrodzenia brutto w gospodarce narodowej według sektorów własności w I kwartale 2015 r.	6	24
Pracujący, przeciętne zatrudnienie oraz przeciętne miesięczne wynagrodzenie brutto w sektorze przedsiębiorstw według sektorów własności w I kwartale 2015 r.	7	26
Struktura pracujących, przeciętnego zatrudnienia oraz przeciętnego miesięcznego wynagrodzenia brutto w sektorze przedsiębiorstw według sektorów własności w I kwartale 2015 r.	8	28
Pracujący według sekcji gospodarki narodowej - stan w dniu 31 marca 2015 r.	9	30
Przeciętne zatrudnienie według sekcji gospodarki narodowej oraz form finansowania w I kwartale 2015 r.	10	31
Czas przepracowany 1 zatrudnionego według sekcji gospodarki narodowej w I kwartale 2015 r.	11	32
Przeciętne miesięczne wynagrodzenie brutto według sekcji gospodarki narodowej oraz form finansowania w I kwartale 2015 r.	12	33
Wskaźnik wynagrodzenia realnego brutto według form finansowania w I kwartale 2015 r.	13	34
Przeciętne miesięczne wynagrodzenie brutto bez wypłat nagród rocznych według sekcji gospodarki narodowej oraz form finansowania w I kwartale 2015 r.	14	35
Przeciętne miesięczne wynagrodzenie w gospodarce narodowej według regionów i województw w I kwartale 2015 r.	15	36
Wynagrodzenia według sekcji gospodarki narodowej w I kwartale 2015 r.	16	37
Przeciętne zatrudnienie oraz przeciętne miesięczne wynagrodzenie według sekcji i działów gospodarki narodowej w I kwartale 2015 r.	17	38
Przedsiębiorstwa według przeciętnego miesięcznego wynagrodzenia brutto w wybranych sekcjach i działach w I kwartale 2015 r.	18	42
Bezrobocie według regionów i województw - stan w dniu 31 marca 2015 r.	19	45

WYKRESY

Struktura pracujących według sektorów w niektórych sekcjach gospodarki narodowej w marcu 2015 r.	x	46
Odchylenia względne przeciętnych miesięcznych wynagrodzeń brutto od przeciętnego wynagrodzenia w gospodarce narodowej według sekcji w I kwartale	x	46

		Str.
Przeciętne miesięczne wynagrodzenia brutto w sektorze przedsiębiorstw i w sferze budżetowej	x	47
Wskaźniki przeciętnych wynagrodzeń realnych brutto w sektorze przedsiębiorstw i w jednostkach sfery budżetowej (I kwartał 2010=100)	x	47
Relacje przeciętnego miesięcznego wynagrodzenia brutto w sektorach własności do przeciętnego wynagrodzenia w gospodarce narodowej w I kwartale	x	48
Dynamika przeciętnych miesięcznych wynagrodzeń brutto w I kwartale 2015 r. (I kwartał 2014=100)	x	48

CONTENTS

	Table	Page
Preface	x	3
Methodological notes	x	11
The surveys results – synthesis	x	16

TABLES

Survey of basic data in quarters 2014–2015	1	18
Indices of increase of average monthly gross wages and salaries	2	19
Survey of basic data in I quarter of 2015	3	19
Employed persons, average paid employment and average monthly wages and salaries in enterprise sector	4	20
Employed persons, average paid employment and average monthly gross wages and salaries in national economy by ownership sectors in I quarter of 2015	5	22
Structure of employed persons, of average paid employment and of average monthly gross wages and salaries in national economy by ownership sectors in I quarter of 2015	6	24
Employed persons, average paid employment and average monthly gross wages and salaries in enterprise sector by ownership sectors in I quarter of 2015	7	26
Structure of employed persons, of average paid employment and of average monthly gross wages and salaries in enterprise sector by ownership sectors in I quarter of 2015 ..	8	28
Employed persons by sections of national economy - as of 31 March 2015	9	30
Average paid employment by sections of national economy and by financing form in I quarter of 2015	10	31
Time worked per 1 employee by sections of national economy in I quarter of 2015	11	32
Average monthly gross wages and salaries by sections of national economy and by financing form in I quarter of 2015	12	33
Average monthly gross real wages and salaries by financing form in I quarter of 2015	13	34
Average monthly gross wages and salaries excluding annual bonuses by sections of national economy and by financing form in I quarter of 2015	14	35
Average monthly gross wages and salaries in national economy by regions and voivodships in I quarter of 2015	15	36
Wages and salaries by sections of national economy in I quarter of 2015	16	37
Average paid employment and average monthly wages and salaries by sections and divisions of national economy in I quarter of 2015	17	38
Enterprises by average monthly gross wages and salaries in selected sections and divisions in I quarter of 2015	18	42
Unemployment by regions and voivodships – as of 31 March 2015	19	45

GRAPHS

Structure of employed persons by sectors in some sections of national economy in March 2015	x	46
Relative deviations of average monthly gross wages and salaries from the average wages and salaries in national economy by sections in I quarter	x	46

		Page
Average monthly gross wages and salaries in enterprise sector and in budgetary sphere	x	47
Indices of gross real average wages and salaries in enterprise sector and in budgetary sphere units (I quarter 2010=100)	x	47
Relation of average monthly gross wages and salaries in ownership sectors to the average wages and salaries in national economy in I quarter	x	48
Indices of average monthly gross wages and salaries in I quarter of 2015 (I quarter 2014=100)	x	48

UWAGI METODYCZNE

1. Dane prezentuje się w układzie Polskiej Klasyfikacji Działalności 2007 (PKD 2007) opracowanej na podstawie Statystycznej Klasyfikacji Działalności Gospodarczej we Wspólnocie Europejskiej – NACE Rev. 2. PKD 2007 wprowadzona została z dniem 1 stycznia 2008 r. rozporządzeniem Rady Ministrów z dnia 24 grudnia 2007 r. (Dz. U. Nr 251, poz. 1885), w miejsce stosowanej dotychczas klasyfikacji PKD 2004.

2. Prezentowane dane obejmują podmioty gospodarki bez względu na charakter własności.

3. Informacje o liczbie pracujących, przeciętnym zatrudnieniu, wynagrodzeniach i o czasie pracy dotyczą podmiotów gospodarki narodowej, bez podmiotów gospodarczych o liczbie pracujących do 9 osób, rolnictwa indywidualnego, osób zatrudnionych poza granicami kraju (z wyjątkiem liczby pracujących), zatrudnionych w organizacjach społecznych, politycznych, związkach zawodowych i in. oraz zatrudnionych w działalności w zakresie obrony narodowej i bezpieczeństwa publicznego.

Dane o przeciętnym wynagrodzeniu miesięcznym ogółem dotyczą wszystkich podmiotów gospodarki narodowej, tzn. także jednostek o liczbie pracujących do 9 osób.

4. Dane o pracujących według stanu na koniec okresu obejmują: osoby zatrudnione na podstawie stosunku pracy, właścicieli, współwłaścicieli oraz pomagających im członków rodzin, agentów, osoby wykonujące pracę nakładczą i członków rolniczych spółdzielni produkcyjnych.

5. Dane o przeciętnym zatrudnieniu obejmują osoby zatrudnione na podstawie stosunku pracy w pełnym wymiarze czasu pracy oraz w niepełnym po przeliczeniu na pełnozatrudnionych.

6. Dane o wynagrodzeniach i przeciętnych wynagrodzeniach podaje się w ujęciu brutto.

7. Przeciętne wynagrodzenia miesięczne (nominalne) przypadające na jednego zatrudnionego obliczono przyjmując:

- wynagrodzenia osobowe bez wynagrodzeń osób wykonujących pracę nakładczą, oraz uczniów, a także osób zatrudnionych za granicą,
- wypłaty z tytułu udziału w zysku do podziału i w nadwyżce bilansowej w spółdzielniach,
- dodatkowe wynagrodzenia roczne dla pracowników jednostek sfery budżetowej,
- honoraria wypłacone niektórym grupom pracowników za prace wynikające z umowy o pracę np. dziennikarzom, realizatorom filmów, programów radiowych i telewizyjnych.

8. Wskaźniki przeciętnego miesięcznego wynagrodzenia realnego brutto obliczono jako iloraz wskaźnika wzrostu przeciętnego miesięcznego wynagrodzenia nominalnego brutto oraz wskaźnika cen towarów i usług konsumpcyjnych dla gospodarstw domowych pracowników (bez spożycia naturalnego).

9. Ilekroć jest mowa o sektorze przedsiębiorstw, dotyczy to podmiotów prowadzących działalność gospodarczą w zakresie: leśnictwa i pozyskiwania drewna; rybołówstwa w wodach morskich; górnictwa i wydobywania; przetwórstwa przemysłowego; wytwarzania i zaopatrywania w energię elektryczną, gaz, parę wodną, gorącą wodę i powietrze do układów klimatyzacyjnych; dostawy wody;

gospodarowania ściekami i odpadami oraz działalności związanej z rekultywacją; budownictwa; handlu hurtowego i detalicznego; naprawy pojazdów samochodowych, włączając motocykle; transportu i gospodarki magazynowej; działalności związanej z zakwaterowaniem i usługami gastronomicznymi; informacji i komunikacji; działalności związanej z obsługą rynku nieruchomości; działalności prawniczej, rachunkowo-księgowej i doradztwa podatkowego, działalności firm centralnych (head offices); doradztwa związanego z zarządzaniem; działalności w zakresie architektury i inżynierii; badań i analiz technicznych; reklamy, badania rynku i opinii publicznej; pozostałej działalności profesjonalnej, naukowej i technicznej; działalności w zakresie usług administrowania i działalności wspierającej; działalności związanej z kulturą, rozrywką i rekreacją; naprawy i konserwacji komputerów i artykułów użytku osobistego i domowego; pozostałej indywidualnej działalności usługowej.

10. Ilekroć jest mowa o przemyśle, dotyczy to sekcji PKD: "Górnictwo i wydobywanie", "Przetwórstwo przemysłowe", "Wytwarzanie i zaopatrywanie w energię elektryczną, gaz, parę wodną, gorącą wodę i powietrze do układów klimatyzacyjnych" oraz "Dostawa wody, gospodarowanie ściekami i odpadami oraz działalność związana z rekultywacją".

11. Dane o liczbie bezrobotnych obejmują tylko te osoby, które są zarejestrowane w powiatowych urzędach pracy (zgodnie z ustawą z dnia 20 kwietnia 2004 r. o promocji zatrudnienia i instytucjach rynku pracy (Dz. U. z 2013 r. poz. 674, z późn. zm.).

Stopa bezrobocia rejestrowanego obliczona została jako procentowy udział bezrobotnych w liczbie cywilnej ludności aktywnej zawodowo (tj. bez pracowników jednostek budżetowych prowadzących działalność w zakresie obrony narodowej i bezpieczeństwa publicznego) szacowanej na koniec każdego okresu. Pod pojęciem ludności aktywnej zawodowo należy rozumieć osoby pracujące oraz osoby bezrobotne.

12. Ze względu na zaokrąglenia danych, w niektórych przypadkach sumy składników mogą się różnić od podanych wielkości "ogółem".

13. W wykresach przyjęto następujące oznaczenia sekcji gospodarki narodowej:

- O – Ogółem
- A – Rolnictwo, leśnictwo, łowiectwo i rybactwo
- B – Górnictwo i wydobywanie
- C – Przetwórstwo przemysłowe
- D – Wytwarzanie i zaopatrywanie w energię elektryczną, gaz, parę wodną i gorącą wodę^Δ
- E – Dostawa wody; gospodarowanie ściekami i odpadami; rekultywacja^Δ
- F – Budownictwo
- G – Handel, naprawa pojazdów samochodowych^Δ
- H – Transport i gospodarka magazynowa
- I – Zakwaterowanie i gastronomia^Δ
- J – Informacja i komunikacja

- K – Działalność finansowa i ubezpieczeniowa
- L – Obsługa rynku nieruchomości ^Δ
- M – Działalność profesjonalna, naukowa i techniczna
- N – Administrowanie i działalność wspierająca ^Δ
- O – Administracja publiczna i obrona narodowa; obowiązkowe zabezpieczenia społeczne
- P – Edukacja
- Q – Opieka zdrowotna i pomoc społeczna

14. W stosunku do obowiązującej Polskiej Klasyfikacji Działalności (PKD 2007) w publikacji zastosowano skróty. Zestawienie zastosowanych skrótów i pełnych nazw podaje się poniżej:

skrót	pełna nazwa
sekcje PKD	
wytwarzanie i zaopatrywanie w energię elektryczną, gaz, parę wodną i gorącą wodę	wytwarzanie i zaopatrywanie w energię elektryczną, gaz, parę wodną, gorącą wodę i powietrze do układów klimatyzacyjnych
dostawa wody; gospodarowanie ściekami i odpadami; rekultywacja	dostawa wody; gospodarowanie ściekami i odpadami oraz działalność związana z rekultywacją
handel, naprawa pojazdów samochodowych	handel hurtowy i detaliczny; naprawa pojazdów samochodowych, włączając motocykle
zakwaterowanie i gastronomia	działalność związana z zakwaterowaniem i usługami gastronomicznymi
obsługa rynku nieruchomości	działalność związana z obsługą rynku nieruchomości
administrowanie i działalność wspierająca	działalność w zakresie usług administrowania i działalność wspierająca
działy PKD	
produkcja wyrobów z drewna, korka, słomy i wikliny	produkcja wyrobów z drewna oraz korka z wyłączeniem mebli, produkcja wyrobów ze słomy i materiałów używanych do wyplatania
produkcja wyrobów farmaceutycznych	produkcja podstawowych substancji farmaceutycznych oraz leków i pozostałych wyrobów farmaceutycznych
produkcja pojazdów samochodowych, przyczep i naczep	produkcja pojazdów samochodowych, przyczep i naczep, z wyłączeniem motocykli
gospodarka odpadami, odzysk surowców	działalność związana ze zbieraniem, przetwarzaniem i unieszkodliwianiem odpadów; odzysk surowców
budowa budynków	roboty budowlane związane ze wznoszeniem budynków

METHODOLOGICAL NOTES

1. Data are presented in accordance with the Polish Classification of Activities 2007 (PKD 2007), compiled in the basis Statistical Classification of Economic Activities in the European Community – NACE Rev. 2. PKD 2007 was introduced on 1st January 2008 by the decree of Council of Ministers dated 24 December 2007 (Journal of Laws No. 251 item. 1885) to replace the formerly applied PKD 2004.

2. Presented data cover units of the national economy regardless of ownership.

3. Information on the number of employed persons, average paid employment, wages and salaries and on working time regards units of the national economy excluding economic entities employing up to 9 persons. It does not embrace private agriculture, people employed abroad (with the exception of the number of employees), employed in social, political and trade union organisations and employed in the scope of national defence and public safety.

The data on total average monthly wages and salaries refer to all units of the national economy, i.e. including units with the number of employed persons up to 9 persons.

4. Data on employment at the end of a year cover: employees hired on the basis of an employment contract, owners and co-owners of establishments engaged in economic activity and contributing family workers, outworkers, agents and persons employed by agents, members of the agricultural production co-operatives.

5. Data on average paid employment include persons employed on the basis of a labour contract for a full-time work, as well as persons employed part-time converted into the number of the employed full-time.

6. Data on wages and salaries and average monthly wages and are presented in gross terms.

7. The average monthly (nominal) wages and salaries per paid employee were calculated assuming:

- personal wages and salaries, excluding wages and salaries of persons engaged in outwork, as well as apprentices and persons employed abroad,
- payments from profit and balance surplus in co-operatives,
- annual extra wages and salaries for employees of budgetary sphere entities,
- fees paid to selected groups of employees for performing work in accordance with a labour contract, e.g., journalists, film producers, radio and television programme producers.

8. Indices of average monthly gross real wages and salaries are calculated as the ratio of the index of the average monthly nominal gross wages and salaries and the price index of consumer goods and services for households of employees (excluding natural consumption).

9. The category – enterprise sector – indicates those units conducting economic activities in the following areas: forestry and logging; marine fishing; mining and quarrying; manufacturing; electricity, gas, steam and air conditioning supply; water supply; sewerage, waste management and remediation activities; construction; wholesale and retail trade; repair of motor vehicles and

motorcycles; transportation and storage; accommodation and food service activities; information and communication; real estate activities; legal and accounting activities; activities of head offices; management consultancy activities; architectural and engineering activities; technical testing and analysis; advertising and market research; other professional, scientific and technical activities; administrative and support service activities; arts, entertainment and recreation; repair of computers and personal and household goods; other personal service activities.

10. The category – industry – refers to the NACE (rev.2) sections: „Mining and quarrying”, „Manufacturing”, „Electricity, gas, steam and air conditioning supply” and "Water supply; sewerage, waste management and remediation activities".

11. Data on the unemployed cover persons registered in powiat labour offices are presented in accordance with the Law of 20 April 2004 on Promotion of Employment and Labour Market Institutions (Journal of Laws 2013 item 674, with later amendments).

The registered unemployment rate was calculated as a ratio of the number of unemployed persons to the economically active civilian population, (i.e. excluding employees of budgetary units conducting activity, within the scope of national defence and public safety) estimated at the end of every period. As economically active population should be understood both: the employed, as well as the unemployed.

12. Due to the rounding of data, in some cases sums of components can differ from the amount given in the item „total”.

13. Following abbreviations of the sections of national economy are applied to graphs:

- O – Total
- A – Agriculture, forestry and fishing
- B – Mining and quarrying
- C – Manufacturing
- D – Electricity, gas, steam and air conditioning supply
- E – Water supply; sewerage, waste management and remediation activities
- F – Construction
- G – Trade; repair of motor vehicles^Δ
- H – Transportation and storage
- I – Accommodation and catering^Δ
- J – Information and communication
- K – Financial and insurance activities
- L – Real estate activities
- M – Professional, scientific and technical activities
- N – Administrative and support service activities
- O – Public administration and defence; compulsory social security
- P – Education
- Q – Human health and social work activities

14. Abbreviations are used regarding the obligatory Polish Classification of Activities (PKD 2007). The abbreviations and their complete names are given below:

abbreviation	complete name
sections of the NACE	
x	electricity, gas, steam and air conditioning supply
x	water supply; sewerage, waste management and remediation activities
trade; repair of motor vehicles	wholesale and retail trade; repair of motor vehicles and motorcycles
accommodation and catering	accommodation and food service activities
x	real estate activities
x	administrative and support service activities
divisions of the NACE	
manufacture of wood and wicker products	wood straw and manufacture of wood and of products of wood and cork, except furniture; manufacture of articles of straw and plaiting materials
manufacture of pharmaceutical products	manufacture of basic pharmaceutical products and pharmaceutical preparations
x	manufacture of motor vehicles, trailers and semi-trailers
x	waste collection, treatment and disposal activities materials recovery
x	construction of buildings

WYNIKI BADAŃ – SYNTEZA

Liczba **pracujących**¹ według stanu na 31 marca br. wyniosła 8628,9 tys. osób i była o 1,1% wyższa niż przed rokiem (przed rokiem odnotowano wzrost o 0,7%). Pracujący w sektorze prywatnym stanowią 65,1% (przed rokiem 64,7%).

Przeciętne zatrudnienie¹ w I kwartale br. wyniosło 8252,8 tys. osób i było o 0,8% wyższe niż przed rokiem (odpowiednio w ub. roku spadek o 0,3%). Stosunkowo wysoki wzrost zatrudnienia odnotowano w sekcjach: informacja i komunikacja (o 3,4%), przetwórstwo przemysłowe (o 2,9%), handel; naprawa pojazdów samochodowych (o 2,2%), transport i gospodarka magazynowa (o 2,0%), administrowanie i działalność wspierająca (o 1,8%); natomiast niewielki wzrost w administracji publicznej i obronie narodowej; obowiązkowych zabezpieczeniach społecznych (o 0,3%) wynikający głównie z zatrudnienia przy pracach interwencyjnych, w dostawie wody; gospodarowaniu ściekami i odpadami; rekultywacja (o 0,6%), działalności profesjonalnej, naukowej i technicznej (o 0,9%), rolnictwie, leśnictwie, łowiectwie i rybactwie oraz edukacji (po 1,1%). W pozostałych sekcjach wystąpił spadek zatrudnienia, w tym największy w budownictwie (o 6,1%), górnictwie i wydobywaniu (o 5,9%), w wytwarzaniu i zaopatrywaniu w energię elektryczną, gaz, parę wodną i gorącą wodę (o 5,3%) oraz w zakwaterowaniu i gastronomii (o 4,9%).

Przeciętne miesięczne wynagrodzenie brutto w gospodarce narodowej ukształtowało się w I kwartale br. na poziomie 4054,89 zł, tj. o 4,1% wyższym niż w analogicznym okresie ub. roku. W sektorze publicznym wyniosło 4808,70 zł (wzrost do analogicznego okresu ub. roku o 2,7%), a w sektorze prywatnym 3720,09 zł (wzrost odpowiednio o 5,0%). Siła nabywczą przeciętnego miesięcznego wynagrodzenia brutto w gospodarce narodowej była o 5,8% większa niż przed rokiem i wzrost ten był wyższy niż odpowiednio przed rokiem. W porównaniu z I kwartałem ub. roku największy wzrost przeciętnego wynagrodzenia zanotowano w sekcjach: administrowanie i działalność wspierająca (o 7,9%), rolnictwo, leśnictwo, łowiectwo i rybactwo (o 7,7%), działalność finansowa i ubezpieczeniowa (o 7,3%), działalność profesjonalna, naukowa i techniczna (o 5,9%), zakwaterowanie i gastronomia (o 5,5%), budownictwo oraz wytwarzanie i zaopatrywanie w energię elektryczną, gaz, parę wodną i gorącą wodę (po 5,2%), a najniższy – w edukacji (o 2,6%), administracji publicznej i obronie narodowej; obowiązkowych zabezpieczeniach społecznych (o 3,0%), opiece zdrowotnej i pomocy społecznej (o 3,1%). Spadek przeciętnego miesięcznego wynagrodzenia odnotowano w górnictwie i wydobywaniu (o 0,4%) oraz w transporcie i gospodarce magazynowej (o 0,3%).

Przeciętne miesięczne wynagrodzenie brutto bez wypłat nagród rocznych w gospodarce narodowej wyniosło w I kwartale br. 3866,65 zł i było o 4,2% wyższe niż przed rokiem. Największy wzrost przeciętnego wynagrodzenia zanotowano w sekcjach: administrowanie i działalność wspierająca (o 7,9%), rolnictwo, leśnictwo, łowiectwo i rybactwo (o 7,7%), działalność finansowa i ubezpieczeniowa (o 7,3%), działalność profesjonalna, naukowa i techniczna (o 6,0%), zakwaterowanie i gastronomia

¹ Bez podmiotów gospodarczych o liczbie pracujących do 9 osób, oraz bez rolnictwa indywidualnego, fundacji, stowarzyszeń, partii politycznych, związków zawodowych, organizacji społecznych, organizacji pracodawców, samorządu gospodarczego i zawodowego oraz w działalności związanej z obroną narodową i bezpieczeństwem publicznym.

(o 5,5%), budownictwo oraz wytwarzanie i zaopatrywanie w energię elektryczną, gaz, parę wodną i gorącą wodę (po 5,2%), a najniższy – w edukacji (o 3,0%), administracji publicznej i obronie narodowej; obowiązkowych zabezpieczeniach społecznych oraz opiece zdrowotnej i pomocy społecznej (po 3,1%). Spadek przeciętnego miesięcznego wynagrodzenia odnotowano w górnictwie i wydobywaniu (o 0,4%) oraz w transporcie i gospodarce magazynowej (o 0,3%).

W porównaniu z I kwartałem ubiegłego roku największy wzrost przeciętnego miesięcznego wynagrodzenia brutto i brutto bez wypłat nagród rocznych odnotowano w województwie małopolskim (odpowiednio o 5,2% i o 5,4%), dolnośląskim (odpowiednio o 4,9% i o 5,0%), świętokrzyskim (odpowiednio o 4,5%), lubuskim (odpowiednio o 4,3% i o 4,6%), łódzkie i kujawsko-pomorskim (odpowiednio o 4,2% i o 4,3%); najmniejszy w woj. lubelskim (odpowiednio o 2,9% i o 3,0%), śląskim (odpowiednio o 3,2%), mazowieckim (odpowiednio o 3,3% i o 3,4%).

Poziom wynagrodzeń wyższy niż średnio w kraju odnotowano w woj. mazowieckim (odpowiednio o 21,7% i o 24,0%), pomorskim (odpowiednio o 1,1% i o 0,7%) i śląskim (odpowiednio o 0,8% i o 1,4%). Najniższe wynagrodzenia (mniejsze niż średnio w kraju) odnotowano w woj. podkarpackim (odpowiednio o 13,8% i o 15,8%), kujawsko-pomorskim (odpowiednio o 13,5% i o 14,9%), lubuskim (odpowiednio o 13,2% i o 15,2%), warmińsko-mazurskim (odpowiednio o 13,6% i o 16,3%).

THE SURVEYS RESULTS – SYNTHESIS

The number of the **employed**¹ as of the state on 31 March 2015, amounted to 8628.9 thousand persons and was by 1.1% higher than last year (the last year a drop by 0.7% was observed). The share of the employed in the private sector amounted to 65.1% (the last year it was 64.7%).

Average employment¹ in the first quarter of 2015 amounted to 8252.8 thousand persons and was by 0.8% higher than at the same time last year (the last year a drop by 0.3% was observed). A relatively high increase in average employment was observed in sections: information and communication (by 3.4%), manufacturing (by 2.9%), trade; repair of motor vehicles (by 2.2%), transportation and storage (by 2.0%), and administrative and support service activities (by 1.8%), while a slight growth was observed in sections: public administration and defence; compulsory social security (by 0.3%) due to employment in the frame of intervention, water supply; sewerage, waste management and remediation activities (by 0.6%), professional, scientific and technical activities (by 0.9%), and agriculture, forestry and fishing and education (by 1.1% in each. A drop in employment was observed in other sections; the highest decrease was observed in: construction (by 6.1%), mining and quarrying (by 5.9%), electricity, gas, steam and air conditioning supply (by 5.3%), and accommodation and catering (by 4.9%).

In the first quarter of 2015, the **average monthly gross wages and salaries** in the national economy amounted to 4054.89 zł, i.e. they were by 4.1% higher than in the same period of the last year. In the public sector they amounted to 4808.70 zł (an increase by 2.7% as compared to the same period of the last year), while in the private sector they amounted to 3720.09 zł (an increase respectively by 5.0%). The buying power of the average monthly gross wages and salaries in the national economy was by 5.8% higher than last year. The increase was higher than the respective increase observed last year. Compared to the first quarter of 2014, the highest increase in average earnings was observed in sections: administrative and support service activities (by 7.9%), agriculture, forestry and fishing (by 7.7%), financial and insurance activities (by 7.3%), professional, scientific and technical activities (by 5.9%), accommodation and catering (by 5.5%), and construction and electricity, gas, steam and air conditioning supply (by 5.2% in each); while the lowest increase was observed in sections: education (by 2.6%), public administration and defence; compulsory social security (by 3.0%), and human health and social work activities (by 3.1%). A decline in average monthly wages and salaries was observed in mining and quarrying (by 0.4%), and transportation and storage (by 0.3%).

In the first quarter of 2015, **average monthly gross wages and salaries excluding annual bonuses** in the national economy amounted to 3866.65 zł and were by 4.2% higher than last year. The highest growth in average gross monthly wages and salaries excluding annual bonuses was observed in sections: administrative and support service activities (by 7.9%), agriculture, forestry and fishing (by 7.7%), financial and insurance activities (by 7.3%), professional, scientific and technical activities

¹ Excluding economic entities employing up to nine persons; without private farms in agriculture, foundations, associations, political parties, trade unions, social organizations, employer's organizations, self-government economic entities and self-government professional entities, as well as the units carrying out their activity in the scope of national defence and public safety.

(by 6.0%), accommodation and catering (by 5.5%), and construction and electricity, gas, steam and air conditioning supply (by 5.2% in each); while the lowest increase was observed in sections: education (by 3.0%), public administration and defence; compulsory social security and human health and social work activities (by 3.1% in each). A decline in average monthly wages and salaries was observed in mining and quarrying (by 0.4%), and transportation and storage (by 0.3%).

Compared to the first quarter of 2014, the highest growth in average gross monthly wages and salaries and in average gross monthly wages and salaries excluding annual bonuses was observed in voivodships: Małopolskie (respectively by 5.2% and 5.4%), Dolnośląskie (respectively by 4.9% and by 5.0%), Świętokrzyskie (respectively by 4.5%), Lubuskie (respectively by 4.3% and by 4.6%), and Łódzkie and Kujawsko-Pomorskie (respectively by 4.2% and 4.3%). The lowest growth was observed in voivodships: Lubelskie (respectively by 2.9% and by 3.0%), Śląskie (respectively by 3.2%), and Mazowieckie (respectively by 3.3% and by 3.4%).

The level of wages and salaries higher than the country's average was observed in voivodships: Mazowieckie (respectively by 21.7% and by 24.0%), Pomorskie (respectively by 1.1% and by 0.7%), and Śląskie (respectively by 0.8% and by 1.4%). The lowest wages and salaries (below the country's average) were observed in voivodships: Podkarpackie (respectively by 13.8% and by 15.8% lower than the country's average), Kujawsko-Pomorskie (respectively by 13.5% and by 14.9% lower than the country's average), Lubuskie (respectively by 13.2% and by 15.2% lower than the country's average), and Warmińsko-Mazurskie (respectively by 13.6% and by 16.3% lower than the country's average).

TABL. 1. PRZEGLĄD PODSTAWOWYCH DANYCH W KWARTAŁACH 2014–2015
SURVEY OF BASIC DATA IN QUARTERS 2014–2015

WYSZCZEGÓLNIENIE SPECIFICATION			Ogółem Total	Okres poprzedni=100 Previous period=100
Pracujący ^a stan na koniec okresu w tys. <i>Employed persons^a as of end of period in thous.</i>	2014	I	8539,2	100,4
		II	8561,3	100,3
		III	8582,2	100,2
		IV	8608,7	100,3
	2015	I	8628,9	100,2
Przeciętne zatrudnienie ^a w tys. <i>Average paid employment^a in thous.</i>	2014	I	8185,9	99,4
		II	8194,5	100,1
		III	8187,7	99,9
		IV	8309,2	101,5
	2015	I	8252,8	99,3
Czas przepracowany 1 zatrudnionego ^a w godz. <i>Time worked per 1 employee^a in hours</i>	2014	I	430	98,9
		II	426	99,1
		III	406	95,3
		IV	440	108,0
	2015	I	427	97,0
Bezrobotni zarejestrowani stan na koniec okresu w tys. <i>Registered unemployed persons as of end of period in thous.</i>	2014	I	2182,2	101,1
		II	1912,5	87,6
		III	1821,9	95,3
		IV	1825,2	100,2
	2015	I	1860,6	101,9
Stopa bezrobocia ^b w % <i>Unemployment rate^b in %</i>	2014	I	13,5	x
		II	12,0	x
		III	11,5	x
		IV	11,5	x
	2015	I	11,7	x
Przeciętne miesięczne wynagrodzenie brutto w gospodarce narodowej w zł <i>Average monthly gross wages and salaries in national economy in zł</i>	2014	I	3895,31	101,9
		II	3739,97	96,0
		III	3781,14	101,1
		IV	3942,67	104,3
	2015	I	4054,89	102,8
w tym bez wypłat nagród rocznych ^c <i>of which wages and salaries excluding annual bonuses^c</i>	2014	I	3711,38	97,1
		II	3737,79	100,7
		III	3779,04	101,1
		IV	3939,84	104,3
	2015	I	3866,65	98,1
Wskaźnik wynagrodzenia realnego brutto <i>Index of average monthly gross real wages and salaries</i>	2014	I	x	101,7
		II	x	96,0
		III	x	101,6
		IV	x	104,7
	2015	I	x	103,4

a Bez podmiotów gospodarczych o liczbie pracujących do 9 osób - patrz uwaga na str. 8, pkt 3. *b* Patrz uwaga na str. 9 pkt 11 *c* Z tytułu udziału w zysku do podziału i w nadwyżce bilansowej w spółdzielniach oraz dodatkowe wynagrodzenia roczne dla pracowników jednostek sfery budżetowej.

a Excluding economic entities employing up to 9 persons-- see note on page 11, item 3. *b* See note on page 12 item. 11, *c* From profit and balance surplus in co-operatives as well as annual extra wages and salaries for employees of budgetary sphere entities.

TABL. 2. DYNAMIKA PRZECIĘTNYCH MIESIĘCZNYCH WYNAGRODZEŃ BRUTTO
INDICES OF AVERAGE MONTHLY GROSS WAGES AND SALARIES

KWARTAŁY QUARTERS	2008	2009	2010	2011	2012	2013	2014	2015
	analogiczny okres poprzedniego roku = 100 corresponding period of previous year = 100							
I	110,1	106,8	104,1	104,5	105,2	102,6	104,2	104,1
II	111,6	104,4	103,8	105,3	103,9	103,3	103,5	x
I-II	110,9	105,6	103,9	104,9	104,6	102,9	103,9	x
III	109,8	104,9	102,9	106,6	102,8	104,0	103,5	x
I-III	110,4	105,5	103,5	105,5	104,0	103,3	103,7	x
IV	106,8	104,7	106,0	104,3	102,9	103,6	103,1	x
I-IV	110,2	105,5	104,0	105,4	103,5	103,4	103,4	x

TABL. 3. PRZEGLĄD PODSTAWOWYCH DANYCH W I KWARTALE 2015 R.
SURVEY OF BASIC DATA IN I QUARTER OF 2015

WYSZCZEGÓLNIENIE SPECIFICATION a – I kw. (q.) 2014=100 b – IV kw. (q.) 2014=100	Ogółem Total	Sektor przedsiębiorstw Enterprise sector	Sfera budżetowa Budgetary sphere
Pracujący ¹ stan na koniec okresu w tys. Employed persons ¹ as of end of period in thous.	8628,9	5811,5	1622,9
a	101,1	101,2	100,8
b	100,2	100,7	99,5
Przeciętne zatrudnienie ¹ w tys. Average paid employment ¹ in thous.	8252,8	5570,5	1556,8
a	100,8	101,1	100,6
b	99,3	100,1	98,8
Wynagrodzenia brutto ¹ w mln zł Gross wages and salaries ¹ in mln zł	107157,6	67743,8	22979,9
a	104,6	105,2	103,1
b	102,4	98,0	119,1
w tym bez wypłat nagród rocznych ² w mln zł of which excluding annual bonuses ² in mln zł	101780,2	67739,9	17608,5
a	104,7	105,2	103,3
b	97,4	98,0	91,5
Przeciętne miesięczne wynagrodzenie brutto w zł Average monthly gross wages and salaries in zł	4054,89	4053,71	4920,47
a	104,1	104,0	102,5
b	102,8	97,9	120,6
w tym bez wypłat nagród rocznych ² w zł of which excluding annual bonuses ² in zł	3866,65	4053,47	3770,35
a	104,2	104,0	102,7
b	98,1	97,9	92,6
Przeciętne miesięczne wynagrodzenie realne brutto w % a Average monthly gross real wages and salaries in %	105,8	105,7	104,2
b	103,4	98,5	121,3

1 Bez podmiotów gospodarczych o liczbie pracujących do 9 osób – patrz uwaga na str. 8, pkt 3. 2 Z tytułu udziału w zysku do podziału i w nadwyżce bilansowej w spółdzielniach oraz dodatkowe wynagrodzenia roczne dla pracowników jednostek sfery budżetowej.

1 Excluding economic entities employing up to 9 persons – see note on page 12, item 3. 2 From profit and balance surplus in co-operatives as well as annual extra wages and salaries for employees of budgetary sphere entities.

TABL. 4. PRACUJĄCY, PRZECIĘTNE ZATRUDNIENIE ORAZ PRZECIĘTNE MIESIĘCZNE WYNAGRODZENIE W SEKTORZE PRZEDSIĘBIORSTW
EMPLOYED PERSONS, AVERAGE PAID EMPLOYMENT AND AVERAGE MONTHLY WAGES AND SALARIES
IN ENTERPRISE SECTOR

Lp. No.	WYSZCZEGÓLNIENIE SPECIFICATION	Rok Year			
			I	II	III
1	Pracujący stan na koniec okresu w tys.	2014	5720,7	5732,5	5740,6
2	<i>Employed persons as of end of period in thous.</i>	2015	5805,1	5808,5	5811,5
3	poprzedni miesiąc=100	2014	100,5	100,2	100,1
4	<i>previous month=100</i>	2015	100,5	100,1	100,1
5	analogiczny miesiąc poprzedniego roku=100	2014	100,3	100,7	101,1
6	<i>corresponding month of previous year=100</i>	2015	101,5	101,3	101,2
7	Przeciętne zatrudnienie w tys.	2014	5506,1	5508,2	5515,4
8	<i>Average paid employment in thous.</i>	2015	5572,7	5572,6	5575,6
9	poprzedni miesiąc=100	2014	100,3	100,0	100,1
10	<i>previous month=100</i>	2015	100,4	100,0	100,1
11	analogiczny miesiąc poprzedniego roku=100	2014	100,0	100,2	100,5
12	<i>corresponding month of previous year=100</i>	2015	101,2	101,2	101,1
13	analogiczny okres narastający poprzedniego roku=100	2014	100,0	100,0	100,1
14	<i>corresponding increasing period of previous year=100</i>	2015	101,2	101,2	101,1
15	Przeciętne miesięczne wynagrodzenie brutto ogółem w zł	2014	3805,28	3856,56	4017,75
16	<i>Total average monthly gross wages and salaries in zł</i>	2015	3942,78	3981,75	4214,14
17	poprzedni miesiąc=100	2014	90,1	101,3	104,2
18	<i>previous month=100</i>	2015	90,0	101,0	105,8
19	analogiczny miesiąc poprzedniego roku=100	2014	103,4	104,0	104,8
20	<i>corresponding month of previous year=100</i>	2015	103,6	103,2	104,9
21	analogiczny okres narastający poprzedniego roku=100	2014	103,4	103,8	104,2
22	<i>corresponding increasing period of previous year=100</i>	2015	103,6	103,4	104,0
23	Przeciętne miesięczne wynagrodzenie brutto bez wypłat z zysku w zł	2014	3805,11	3856,37	4017,38
24	<i>Total average monthly gross wages and salaries excluding payments from profit in zł</i>	2015	3942,35	3981,63	4213,50
25	poprzedni miesiąc=100	2014	90,2	101,3	104,2
26	<i>previous month=100</i>	2015	90,0	101,0	105,8
27	analogiczny miesiąc poprzedniego roku=100	2014	103,4	104,0	104,8
28	<i>corresponding month of previous year=100</i>	2015	103,6	103,2	104,9
29	analogiczny okres narastający poprzedniego roku=100	2014	103,4	103,8	104,2
30	<i>corresponding increasing period of previous year=100</i>	2015	103,6	103,4	104,0

TABL. 5. PRACUJĄCY, PRZECIĘTNE ZATRUDNIENIE ORAZ PRZECIĘTNE MIESIĘCZNE WYNAGRODZENIE BRUTTO W GOSPODARCE NARODOWEJ WEDŁUG SEKTORÓW WŁASNOŚCI W I KWARTALE 2015 R.
EMPLOYED PERSONS, AVERAGE PAID EMPLOYMENT AND AVERAGE MONTHLY GROSS WAGES AND SALARIES IN NATIONAL ECONOMY BY OWNERSHIP SECTORS IN I QUARTER OF 2015

WYSZCZEGÓLNIENIE SPECIFICATION	Pracujący ^a stan w dniu 31 marca 2015 <i>Employed persons^a as of 31 March 2015</i>	Przeciętne zatrudnienie ^a <i>Average paid employment^a</i>	Przeciętne wynagrodzenie brutto w zł <i>Average gross wages and salaries in zł</i>
	w tysiącach <i>in thousand</i>		
OGÓŁEM TOTAL	8628,9	8252,8	4054,89
sektor publiczny <i>public sector</i>	3009,7	2910,0	4808,70
sektor prywatny <i>private sector</i>	5619,1	5342,8	3720,09
w tym: <i>of which:</i>			
Rolnictwo, leśnictwo, łowiectwo i rybactwo <i>Agriculture, forestry and fishing</i>	83,2	70,3	4477,66
sektor publiczny <i>public sector</i>	31,8	31,3	5778,05
sektor prywatny <i>private sector</i>	51,4	39,1	3437,96
Przemysł <i>Industry</i>	2585,8	2522,6	4111,89
sektor publiczny <i>public sector</i>	305,6	301,0	5335,33
sektor prywatny <i>private sector</i>	2280,3	2221,6	3946,16
górnictwo i wydobywanie <i>mining and quarrying</i>	153,4	151,6	6305,35
sektor publiczny <i>public sector</i>	99,3	97,7	6843,25
sektor prywatny <i>private sector</i>	54,1	53,8	5329,20
przetwórstwo przemysłowe <i>manufacturing</i>	2172,0	2114,4	3818,61
sektor publiczny <i>public sector</i>	54,1	53,4	4631,77
sektor prywatny <i>private sector</i>	2117,9	2061,0	3797,53
wytwarzanie i zaopatrywanie w energię elektryczną, gaz, parę wodną i gorącą wodę ^Δ <i>electricity, gas, steam and air conditioning supply</i>	126,8	125,3	6689,94
sektor publiczny <i>public sector</i>	57,4	56,7	5678,63
sektor prywatny <i>private sector</i>	69,4	68,6	7524,99
dostawa wody; gospodarowanie ściekami i odpadami; rekultywacja ^Δ <i>water supply; sewerage, waste management and remediation activities</i>	133,6	131,2	3842,46
sektor publiczny <i>public sector</i>	94,7	93,1	3947,96
sektor prywatny <i>private sector</i>	38,9	38,1	3584,63
Budownictwo..... <i>Construction</i>	414,7	383,7	3899,01
sektor publiczny <i>public sector</i>	11,4	11,0	4287,54
sektor prywatny <i>private sector</i>	403,3	372,7	3887,59
Handel; naprawa pojazdów samochodowych ^Δ <i>Trade; repair of motor vehicles^Δ</i>	1212,7	1148,8	3723,97
sektor publiczny <i>public sector</i>	2,7	2,6	4726,07
sektor prywatny <i>private sector</i>	1210,0	1146,2	3721,67

^a Bez podmiotów gospodarczych o liczbie pracujących do 9 osób – patrz uwaga na str. 8, pkt 3.

^a Excluding economic entities employing up to 9 persons – see note on page 11, item 3.

TABL. 5. PRACUJĄCY, PRZECIĘTNE ZATRUDNIENIE ORAZ PRZECIĘTNE MIESIĘCZNE WYNAGRODZENIE BRUTTO W GOSPODARCE NARODOWEJ WEDŁUG SEKTORÓW WŁASNOŚCI W I KWARTALE 2015 R. (dok.)
EMPLOYED PERSONS, AVERAGE PAID EMPLOYMENT AND AVERAGE MONTHLY GROSS WAGES AND SALARIES IN NATIONAL ECONOMY BY OWNERSHIP SECTORS IN I QUARTER OF 2015 (cont.)

WYSZCZEGÓLNIENIE SPECIFICATION	Pracujący ^a stan w dniu 31 marca 2015 <i>Employed persons^a as of 31 March 2015</i>	Przeciętne zatrudnienie ^a <i>Average paid employment^a</i>	Przeciętne wynagrodzenie brutto w zł <i>Average gross wages and salaries in zł</i>
	w tysiącach <i>in thousand</i>		
Transport i gospodarka magazynowa <i>Transportation and storage</i>	512,2	498,3	3656,08
sektor publiczny <i>public sector</i>	237,1	230,8	4005,06
sektor prywatny <i>private sector</i>	275,1	267,5	3354,94
Zakwaterowanie i gastronomia ^Δ <i>Accommodation and catering^Δ</i>	125,0	108,8	2936,91
sektor publiczny <i>public sector</i>	11,9	11,5	3568,04
sektor prywatny <i>private sector</i>	113,1	97,4	2862,66
Informacja i komunikacja <i>Information and communication</i>	192,8	187,4	7299,99
sektor publiczny <i>public sector</i>	10,0	9,7	6239,45
sektor prywatny <i>private sector</i>	182,8	177,8	7357,78
Działalność finansowa i ubezpieczeniowa <i>Financial and insurance activities</i>	279,9	249,9	7240,12
sektor publiczny <i>public sector</i>	49,8	45,8	7655,86
sektor prywatny <i>private sector</i>	230,1	204,1	7146,81
Obsługa rynku nieruchomości ^Δ <i>Real estate activities</i>	114,6	109,9	4300,89
sektor publiczny <i>public sector</i>	31,6	30,8	4520,60
sektor prywatny <i>private sector</i>	83,0	79,1	4215,42
Działalność profesjonalna, naukowa i techniczna <i>Professional, scientific and technical activities</i>	260,7	250,6	5968,74
sektor publiczny <i>public sector</i>	74,1	72,0	5012,69
sektor prywatny <i>private sector</i>	186,6	178,6	6354,28
Administrowanie i działalność wspierająca ^Δ <i>Administrative and support service activities</i>	370,1	339,3	2899,60
sektor publiczny <i>public sector</i>	9,3	9,0	4091,23
sektor prywatny <i>private sector</i>	360,8	330,3	2867,16
Administracja publiczna i obrona narodowa; obowiązkowe zabezpieczenia społeczne <i>Public administration and defence; compulsory social security</i>	640,7	614,4	5463,06
sektor publiczny <i>public sector</i>	640,4	614,0	5463,62
sektor prywatny <i>private sector</i>	0,4	0,3	4464,82
Edukacja <i>Education</i>	1061,6	1023,3	4787,16
sektor publiczny <i>public sector</i>	966,2	932,6	4934,42
sektor prywatny <i>private sector</i>	95,4	90,7	3273,23
Opieka zdrowotna i pomoc społeczna <i>Human health and social work activities</i>	638,1	615,3	3683,53
sektor publiczny <i>public sector</i>	527,1	511,7	3763,02
sektor prywatny <i>private sector</i>	111,0	103,6	3290,85

^a Bez podmiotów gospodarczych o liczbie pracujących do 9 osób – patrz uwaga na str. 8, pkt 3.

^a Excluding economic entities employing up to 9 persons – see note on page 11, item 3.

TABL. 6. STRUKTURA PRACUJĄCYCH, PRZECIĘTNEGO ZATRUDNIENIA ORAZ PRZECIĘTNEGO MIESIĘCZNEGO WYNAGRODZENIA BRUTTO W GOSPODARCE NARODOWEJ WEDŁUG SEKTORÓW WŁASNOŚCI W I KWARTALE 2015 R.

STRUCTURE OF EMPLOYED PERSONS, OF AVERAGE PAID EMPLOYMENT AND OF AVERAGE MONTHLY GROSS WAGES AND SALARIES IN NATIONAL ECONOMY BY OWNERSHIP SECTORS IN I QUARTER OF 2015

WYSZCZEGÓLNIENIE <i>SPECIFICATION</i>	Pracujący ^a stan w dniu 31 marca 2015 <i>Employed persons^a as of 31 March 2015</i>	Przeciętne zatrudnienie ^a <i>Average paid employment^a</i>	Przeciętne wynagrodzenie brutto <i>Average gross wages and salaries</i>
OGÓŁEM	100,0	100,0	100,0
TOTAL			
sektor publiczny <i>public sector</i>	34,9	35,3	118,6
sektor prywatny <i>private sector</i>	65,1	64,7	91,7
w tym: <i>of which:</i>			
Rolnictwo, leśnictwo, łowiectwo i rybactwo	100,0	100,0	100,0
<i>Agriculture, forestry and fishing</i>			
sektor publiczny <i>public sector</i>	38,2	44,4	129,0
sektor prywatny <i>private sector</i>	61,8	55,6	76,8
Przemysł	100,0	100,0	100,0
<i>Industry</i>			
sektor publiczny <i>public sector</i>	11,8	11,9	129,8
sektor prywatny <i>private sector</i>	88,2	88,1	96,0
górnictwo i wydobywanie	100,0	100,0	100,0
<i>mining and quarrying</i>			
sektor publiczny <i>public sector</i>	64,7	64,5	108,5
sektor prywatny <i>private sector</i>	35,3	35,5	84,5
przetwórstwo przemysłowe	100,0	100,0	100,0
<i>manufacturing</i>			
sektor publiczny <i>public sector</i>	2,5	2,5	121,3
sektor prywatny <i>private sector</i>	97,5	97,5	99,4
wytwarzanie i zaopatrywanie w energię elektryczną, gaz, parę wodną i gorącą wodę ^Δ	100,0	100,0	100,0
<i>electricity, gas, steam and air conditioning supply</i>			
sektor publiczny <i>public sector</i>	45,3	45,2	84,9
sektor prywatny <i>private sector</i>	54,7	54,8	112,5
dostawa wody; gospodarowanie ściekami i odpadami; rekultywacja ^Δ	100,0	100,0	100,0
<i>water supply; sewerage, waste management and remediation activities</i>			
sektor publiczny <i>public sector</i>	70,9	71,0	102,7
sektor prywatny <i>private sector</i>	29,1	29,0	93,3
Budownictwo	100,0	100,0	100,0
<i>Construction</i>			
sektor publiczny <i>public sector</i>	2,7	2,9	110,0
sektor prywatny <i>private sector</i>	97,3	97,1	99,7
Handel; naprawa pojazdów samochodowych ^Δ	100,0	100,0	100,0
<i>Trade; repair of motor vehicles^Δ</i>			
sektor publiczny <i>public sector</i>	0,2	0,2	126,9
sektor prywatny <i>private sector</i>	99,8	99,8	99,9

^a Bez podmiotów gospodarczych o liczbie pracujących do 9 osób – patrz uwaga na str. 8, pkt 3.

^a Excluding economic entities employing up to 9 persons – see note on page 11, item 3.

TABL. 6. STRUKTURA PRACUJĄCYCH, PRZECIĘTNEGO ZATRUDNIENIA ORAZ PRZECIĘTNEGO MIESIĘCZNEGO WYNAGRODZENIA BRUTTO W GOSPODARCE NARODOWEJ WEDŁUG SEKTORÓW WŁASNOŚCI W I KWARTALE 2015 R. (dok.)
STRUCTURE OF EMPLOYED PERSONS, OF AVERAGE PAID EMPLOYMENT AND OF AVERAGE MONTHLY GROSS WAGES AND SALARIES IN NATIONAL ECONOMY BY OWNERSHIP SECTORS IN I QUARTER OF 2015 (cont.)

WYSZCZEGÓLNIENIE SPECIFICATION	Pracujący ^a stan w dniu 31 marca 2015 <i>Employed persons^a as of 31 March 2015</i>	Przeciętne zatrudnienie ^a <i>Average paid employment^a</i>	Przeciętne wynagrodzenie brutto <i>Average gross wages and salaries</i>
Transport i gospodarka magazynowa	100,0	100,0	100,0
<i>Transportation and storage</i>			
sektor publiczny <i>public sector</i>	46,3	46,3	109,5
sektor prywatny <i>private sector</i>	53,7	53,7	91,8
Zakwaterowanie i gastronomia ^Δ	100,0	100,0	100,0
<i>Accommodation and catering^Δ</i>			
sektor publiczny <i>public sector</i>	9,5	10,5	121,5
sektor prywatny <i>private sector</i>	90,5	89,5	97,5
Informacja i komunikacja	100,0	100,0	100,0
<i>Information and communication</i>			
sektor publiczny <i>public sector</i>	5,2	5,2	85,5
sektor prywatny <i>private sector</i>	94,8	94,8	100,8
Działalność finansowa i ubezpieczeniowa	100,0	100,0	100,0
<i>Financial and insurance activities</i>			
sektor publiczny <i>public sector</i>	17,8	18,3	105,7
sektor prywatny <i>private sector</i>	82,2	81,7	98,7
Obsługa rynku nieruchomości ^Δ	100,0	100,0	100,0
<i>Real estate activities</i>			
sektor publiczny <i>public sector</i>	27,6	28,0	105,1
sektor prywatny <i>private sector</i>	72,4	72,0	98,0
Działalność profesjonalna, naukowa i techniczna	100,0	100,0	100,0
<i>Professional, scientific and technical activities</i>			
sektor publiczny <i>public sector</i>	28,4	28,7	84,0
sektor prywatny <i>private sector</i>	71,6	71,3	106,5
Administrowanie i działalność wspierająca ^Δ	100,0	100,0	100,0
<i>Administrative and support service activities</i>			
sektor publiczny <i>public sector</i>	2,5	2,7	141,1
sektor prywatny <i>private sector</i>	97,5	97,3	98,9
Administracja publiczna i obrona narodowa; obowiązkowe zabezpieczenia społeczne	100,0	100,0	100,0
<i>Public administration and defence; compulsory social security</i>			
sektor publiczny <i>public sector</i>	99,9	99,9	100,0
sektor prywatny <i>private sector</i>	0,1	0,1	81,7
Edukacja	100,0	100,0	100,0
<i>Education</i>			
sektor publiczny <i>public sector</i>	91,0	91,1	103,1
sektor prywatny <i>private sector</i>	9,0	8,9	68,4
Opieka zdrowotna i pomoc społeczna	100,0	100,0	100,0
<i>Human health and social work activities</i>			
sektor publiczny <i>public sector</i>	82,6	83,2	102,2
sektor prywatny <i>private sector</i>	17,4	16,8	89,3

^a Bez podmiotów gospodarczych o liczbie pracujących do 9 osób – patrz uwaga na str. 8, pkt 3.

^a Excluding economic entities employing up to 9 persons – see note on page 11, item 3.

TABL. 7. PRACUJĄCY, PRZECIĘTNE ZATRUDNIENIE ORAZ PRZECIĘTNE MIESIĘCZNE WYNAGRODZENIE BRUTTO W SEKTORZE PRZEDSIĘBIORSTW WEDŁUG SEKTORÓW WŁASNOŚCI W I KWARTALE 2015 R.
EMPLOYED PERSONS, AVERAGE PAID EMPLOYMENT AND AVERAGE MONTHLY GROSS WAGES AND SALARIES IN ENTERPRISE SECTOR BY OWNERSHIP SECTORS IN I QUARTER OF 2015

WYSZCZEGÓLNIENIE <i>SPECIFICATION</i>	Pracujący ^a stan w dniu 31 marca 2015 <i>Employed persons^a as of 31 March 2015</i>	Przeciętne zatrudnienie ^a <i>Average paid employment^a</i>	Przeciętne wynagrodzenie brutto w zł <i>Average gross wages and salaries in zł</i>
	w tysiącach <i>in thousand</i>		
SEKTOR PRZEDSIĘBIORSTW <i>ENTERPRISE SECTOR</i>	5811,5	5570,5	4053,71
sektor publiczny <i>public sector</i>	681,5	666,3	4683,99
sektor prywatny <i>private sector</i>	5129,9	4904,2	3968,07
w tym: <i>of which:</i>			
Przemysł <i>Industry</i>	2569,6	2507,0	4112,65
sektor publiczny <i>public sector</i>	289,4	285,4	5408,70
sektor prywatny <i>private sector</i>	2280,3	2221,6	3946,16
górnictwo i wydobywanie <i>mining and quarrying</i>	153,4	151,6	6305,35
sektor publiczny <i>public sector</i>	99,3	97,7	6843,25
sektor prywatny <i>private sector</i>	54,1	53,8	5329,20
przetwórstwo przemysłowe <i>manufacturing</i>	2170,7	2113,3	3818,79
sektor publiczny <i>public sector</i>	52,8	52,3	4656,98
sektor prywatny <i>private sector</i>	2117,9	2061,0	3797,53
wytwarzanie i zaopatrywanie w energię elektryczną, gaz, parę wodną i gorącą wodę ^Δ <i>electricity, gas, steam and air conditioning supply</i>	126,6	125,1	6694,21
sektor publiczny <i>public sector</i>	57,2	56,5	5584,20
sektor prywatny <i>private sector</i>	69,4	68,6	7524,99
dostawa wody; gospodarowanie ściekami i odpadami; rekultywacja ^Δ <i>water supply; sewerage, waste management and remediation activities</i>	118,9	117,0	3820,02
sektor publiczny <i>public sector</i>	80,0	78,9	3933,66
sektor prywatny <i>private sector</i>	38,9	38,1	3584,63
Budownictwo <i>Construction</i>	413,2	382,2	3898,11
sektor publiczny <i>public sector</i>	9,8	9,4	4313,97
sektor prywatny <i>private sector</i>	403,3	372,7	3887,59
Handel; naprawa pojazdów samochodowych ^Δ <i>Trade; repair of motor vehicles^Δ</i>	1212,6	1148,7	3723,91
sektor publiczny <i>public sector</i>	2,6	2,5	4747,18
sektor prywatny <i>private sector</i>	1210,0	1146,2	3721,67

^a Bez podmiotów gospodarczych o liczbie pracujących do 9 osób – patrz uwaga na str. 8, pkt 3.

^a Excluding economic entities employing up to 9 persons – see note on page 11, item 3.

TABL. 7. PRACUJĄCY, PRZECIĘTNE ZATRUDNIENIE ORAZ PRZECIĘTNE MIESIĘCZNE WYNAGRODZENIE BRUTTO W SEKTORZE PRZEDSIĘBIORSTW WEDŁUG SEKTORÓW WŁASNOŚCI W I KWARTALE 2015 R. (dok.)
EMPLOYED PERSONS, AVERAGE PAID EMPLOYMENT AND AVERAGE MONTHLY GROSS WAGES AND SALARIES IN ENTERPRISE SECTOR BY OWNERSHIP SECTORS IN 1 QUARTER OF 2015 (cont.)

WYSZCZEGÓLNIENIE SPECIFICATION	Pracujący ^a stan w dniu 31 marca 2015 <i>Employed persons^a as of 31 March 2015</i>	Przeciętne zatrudnienie ^a <i>Average paid employment^a</i>	Przeciętne wynagrodzenie brutto w zł <i>Average gross wages and salaries in zł</i>
	w tysiącach <i>in thousand</i>		
Transport i gospodarka magazynowa	508,4	494,5	3644,56
<i>Transportation and storage</i>			
sektor publiczny <i>public sector</i>	233,2	227,0	3985,79
sektor prywatny <i>private sector</i>	275,1	267,5	3354,94
Zakwaterowanie i gastronomia ^Δ	118,0	102,2	2874,45
<i>Accommodation and catering^Δ</i>			
sektor publiczny <i>public sector</i>	4,9	4,9	3107,60
sektor prywatny <i>private sector</i>	113,1	97,3	2862,81
Informacja i komunikacja	190,8	185,6	7304,21
<i>Information and communication</i>			
sektor publiczny <i>public sector</i>	8,9	8,7	6172,29
sektor prywatny <i>private sector</i>	181,9	176,9	7359,57
Obsługa rynku nieruchomości ^Δ	97,6	93,5	4196,84
<i>Real estate activities</i>			
sektor publiczny <i>public sector</i>	14,7	14,3	4094,19
sektor prywatny <i>private sector</i>	83,0	79,1	4215,42
Działalność profesjonalna, naukowa i techniczna	191,4	183,6	6160,92
<i>Professional, scientific and technical activities</i>			
sektor publiczny <i>public sector</i>	13,0	12,8	4627,07
sektor prywatny <i>private sector</i>	178,4	170,8	6275,73
Administrowanie i działalność wspierająca ^Δ	366,1	335,5	2889,89
<i>Administrative and support service activities</i>			
sektor publiczny <i>public sector</i>	5,4	5,2	4321,17
sektor prywatny <i>private sector</i>	360,7	330,3	2867,22

^a Bez podmiotów gospodarczych o liczbie pracujących do 9 osób – patrz uwaga na str. 8, pkt 3.

^a Excluding economic entities employing up to 9 persons – see note on page 11, item 3.

TABL. 8. STRUKTURA PRACUJĄCYCH, PRZECIĘTNEGO ZATRUDNIENIA ORAZ PRZECIĘTNEGO MIESIĘCZNEGO WYNAGRODZENIA BRUTTO W SEKTORZE PRZEDSIĘBIORSTW WEDŁUG SEKTORÓW WŁASNOŚCI W I KWARTALE 2015 R.

STRUCTURE OF EMPLOYED PERSONS, OF AVERAGE PAID EMPLOYMENT AND OF AVERAGE MONTHLY GROSS WAGES AND SALARIES IN ENTERPRISE SECTOR BY OWNERSHIP SECTORS IN I QUARTER OF 2015

WYSZCZEGÓLNIENIE <i>SPECIFICATION</i>	Pracujący ^a stan w dniu 31 marca 2015 <i>Employed persons ^a as of 31 March 2015</i>	Przeciętne zatrudnienie ^a <i>Average paid employment ^a</i>	Przeciętne wynagrodzenie brutto <i>Average gross wages and salaries</i>
SEKTOR PRZEDSIĘBIORSTW ENTERPRISE SECTOR	100,0	100,0	100,0
sektor publiczny <i>public sector</i>	11,7	12,0	115,5
sektor prywatny <i>private sector</i>	88,3	88,0	97,9
w tym: <i>of which:</i>			
Przemysł <i>Industry</i>	100,0	100,0	100,0
sektor publiczny <i>public sector</i>	11,3	11,4	131,5
sektor prywatny <i>private sector</i>	88,7	88,6	96,0
górnictwo i wydobywanie <i>mining and quarrying</i>	100,0	100,0	100,0
sektor publiczny <i>public sector</i>	64,7	64,5	108,5
sektor prywatny <i>private sector</i>	35,3	35,5	84,5
przetwórstwo przemysłowe <i>manufacturing</i>	100,0	100,0	100,0
sektor publiczny <i>public sector</i>	2,4	2,5	121,9
sektor prywatny <i>private sector</i>	97,6	97,5	99,4
wytwarzanie i zaopatrywanie w energię elektryczną, gaz, parę wodną i gorącą wodę ^Δ <i>electricity, gas, steam and air conditioning supply</i>	100,0	100,0	100,0
sektor publiczny <i>public sector</i>	45,2	45,1	84,9
sektor prywatny <i>private sector</i>	54,8	54,9	112,4
dostawa wody; gospodarowanie ściekami i odpadami; rekultywacja ^Δ	100,0	100,0	100,0
<i>water supply; sewerage, waste management and remediation activities</i>			
sektor publiczny <i>public sector</i>	67,3	67,4	103,0
sektor prywatny <i>private sector</i>	32,7	32,6	93,8
Budownictwo <i>Construction</i>	100,0	100,0	100,0
sektor publiczny <i>public sector</i>	2,4	2,5	110,7
sektor prywatny <i>private sector</i>	97,6	97,5	99,7
Handel; naprawa pojazdów samochodowych ^Δ <i>Trade; repair of motor vehicles^Δ</i>	100,0	100,0	100,0
sektor publiczny <i>public sector</i>	0,2	0,2	127,5
sektor prywatny <i>private sector</i>	99,8	99,8	99,9

^a Bez podmiotów gospodarczych o liczbie pracujących do 9 osób – patrz uwaga na str. 8, pkt 3.

^a *Excluding economic entities employing up to 9 persons – see note on page 11, item 3.*

TABL. 8. STRUKTURA PRACUJĄCYCH, PRZECIĘTNEGO ZATRUDNIENIA ORAZ PRZECIĘTNEGO MIESIĘCZNEGO WYNAGRODZENIA BRUTTO W SEKTORZE PRZEDSIĘBIORSTW WEDŁUG SEKTORÓW WŁASNOŚCI W I KWARTALE 2015 R. (dok.)

STRUCTURE OF EMPLOYED PERSONS, OF AVERAGE PAID EMPLOYMENT AND OF AVERAGE MONTHLY GROSS WAGES AND SALARIES IN ENTERPRISE SECTOR BY OWNERSHIP SECTORS IN I QUARTER OF 2015 (cont.)

Wyszczególnienie <i>Specification</i>	Pracujący ^a stan w dniu 31 marca 2015 <i>Employed persons^a as of 31 March 2015</i>	Przeciętne zatrudnienie ^a <i>Average paid employment^a</i>	Przeciętne wynagrodzenie brutto <i>Average gross wages and salaries</i>
Transport i gospodarka magazynowa	100,0	100,0	100,0
<i>Transportation and storage</i>			
sektor publiczny <i>public sector</i>	45,9	45,9	109,4
sektor prywatny <i>private sector</i>	54,1	54,1	92,1
Zakwaterowanie i gastronomia ^Δ	100,0	100,0	100,0
<i>Accommodation and catering^Δ</i>			
sektor publiczny <i>public sector</i>	4,2	4,8	108,1
sektor prywatny <i>private sector</i>	95,8	95,2	99,6
Informacja i komunikacja	100,0	100,0	100,0
<i>Information and communication</i>			
sektor publiczny <i>public sector</i>	4,7	4,7	84,5
sektor prywatny <i>private sector</i>	95,3	95,3	100,8
Obsługa rynku nieruchomości ^Δ	100,0	100,0	100,0
<i>Real estate activities</i>			
sektor publiczny <i>public sector</i>	15,0	15,3	97,6
sektor prywatny <i>private sector</i>	85,0	84,7	100,4
Działalność profesjonalna, naukowa i techniczna	100,0	100,0	100,0
<i>Professional, scientific and technical activities</i>			
sektor publiczny <i>public sector</i>	6,8	7,0	75,1
sektor prywatny <i>private sector</i>	93,2	93,0	101,9
Administrowanie i działalność wspierająca ^Δ	100,0	100,0	100,0
<i>Administrative and support service activities</i>			
sektor publiczny <i>public sector</i>	1,5	1,6	149,5
sektor prywatny <i>private sector</i>	98,5	98,4	99,2

^a Bez podmiotów gospodarczych o liczbie pracujących do 9 osób – patrz uwaga na str. 8, pkt 3.

^a Excluding economic entities employing up to 9 persons – see note on page 11, item 3.

TABL. 9. PRACUJĄCY^a WEDŁUG SEKCJI GOSPODARKI NARODOWEJ
Stan w dniu 31 marca 2015 r.
EMPLOYED PERSONS^a BY SECTIONS OF NATIONAL ECONOMY
As of 31 March 2015

WYSZCZEGÓLNIENIE SPECIFICATION	Ogółem w tys. Total in thous.	31 III 2014=100	31 XII 2014=100
OGÓŁEM TOTAL	8628,9	101,1	100,2
w tym: of which:			
SEKTOR PRZEDSIĘBIORSTW ENTERPRISE SECTOR	5811,5	101,2	100,7
Rolnictwo, leśnictwo, łowiectwo i rybactwo Agriculture, forestry and fishing	83,2	100,7	100,9
Przemysł Industry	2585,8	101,8	101,1
górnictwo i wydobywanie mining and quarrying	153,4	93,6	98,0
przetwórstwo przemysłowe manufacturing	2172,0	102,9	101,5
wytwarzanie i zaopatrywanie w energię elektryczną, gaz, parę wodną i gorącą wodę ^Δ electricity, gas, steam and air conditioning supply	126,8	94,8	99,1
dostawa wody; gospodarowanie ściekami i odpadami; rekultywacja ^Δ water supply; sewerage, waste management and remediation activities	133,6	100,6	100,0
Budownictwo Construction	414,7	94,1	95,9
Handel; naprawa pojazdów samochodowych ^Δ Trade; repair of motor vehicles ^Δ	1212,7	102,6	101,0
Transport i gospodarka magazynowa Transportation and storage	512,2	102,2	102,1
Zakwaterowanie i gastronomia ^Δ Accommodation and catering ^Δ	125,0	95,4	95,0
Informacja i komunikacja Information and communication	192,8	103,7	101,5
Działalność finansowa i ubezpieczeniowa Financial and insurance activities	279,9	99,6	98,8
Obsługa rynku nieruchomości ^Δ Real estate activities	114,6	98,7	99,2
Działalność profesjonalna, naukowa i techniczna Professional, scientific and technical activities	260,7	100,1	99,0
Administrowanie i działalność wspierająca ^Δ Administrative and support service activities	370,1	102,4	102,3
Administracja publiczna i obrona narodowa; obowiązkowe zabezpieczenia społeczne Public administration and defence; compulsory social security	640,7	100,6	99,4
Edukacja Education	1061,6	101,4	99,5
Opieka zdrowotna i pomoc społeczna Human health and social work activities	638,1	100,1	99,4

^a Bez podmiotów gospodarczych o liczbie pracujących do 9 osób – patrz uwaga na str. 8 pkt 3.

^a Excluding economic entities employing up to 9 persons – see note on page 11, item 3.

**TABL. 10. PRZECIĘTNE ZATRUDNIENIE WEDŁUG SEKCJI GOSPODARKI NARODOWEJ
ORAZ FORM FINANSOWANIA W I KWARTALE 2015 R.¹**
*AVERAGE PAID EMPLOYMENT BY SECTIONS OF NATIONAL ECONOMY AND BY FINANCING FORM
IN I QUARTER OF 2015¹*

WYSZCZEGÓLNIENIE <i>SPECIFICATION</i> a – w tysiącach <i>in thousand</i> b – I kw. (q.) 2014=100	Ogółem <i>Total</i>	Formy finansowania <i>Financing form</i>	
		jednostki samofinansujące <i>self-financing units</i>	jednostki sfery budżetowej <i>budgetary sphere units</i>
OGÓŁEM a	8252,8	6696,0	1556,8
TOTAL b	100,8	100,9	100,6
w tym: <i>of which:</i>			
SEKTOR PRZEDSIĘBIORSTW a	5570,5	5570,5	–
<i>ENTERPRISE SECTOR</i> b	101,1	101,1	–
Rolnictwo, leśnictwo, łowiectwo i rybactwo a	70,3	70,1	0,3
<i>Agriculture, forestry and fishing</i> b	101,1	101,1	95,7
Przemysł a	2522,6	2507,8	14,8
<i>Industry</i> b	101,8	101,8	99,2
górnictwo i wydobywanie a	151,6	151,6	–
<i>mining and quarrying</i> b	94,1	94,1	–
przetwórstwo przemysłowe a	2114,4	2114,1	0,4
<i>manufacturing</i> b	102,9	102,9	106,5
wytwarzanie i zaopatrywanie w energię elektryczną, gaz, parę wodną i gorącą wodę ^Δ a	125,3	125,1	0,2
<i>electricity, gas, steam and air conditioning supply</i> b	94,7	94,7	92,7
dostawa wody; gospodarowanie ściekami i odpadami; rekultywacja ^Δ a	131,2	117,0	14,2
<i>water supply; sewerage, waste management and remediation activities</i> b	100,6	100,8	99,1
Budownictwo a	383,7	382,8	0,9
<i>Construction</i> b	93,9	93,9	108,6
Handel; naprawa pojazdów samochodowych ^Δ a	1148,8	1148,7	x
<i>Trade; repair of motor vehicles^Δ</i> b	102,2	102,2	x
Transport i gospodarka magazynowa a	498,3	494,5	3,8
<i>Transportation and storage</i> b	102,0	102,0	101,3
Zakwaterowanie i gastronomia ^Δ a	108,8	102,5	6,3
<i>Accommodation and catering^Δ</i> b	95,1	94,9	99,4
Informacja i komunikacja a	187,4	186,8	x
<i>Information and communication</i> b	103,4	103,4	x
Działalność finansowa i ubezpieczeniowa a	249,9	249,7	x
<i>Financial and insurance activities</i> b	98,1	98,1	x
Obsługa rynku nieruchomości ^Δ a	109,9	95,6	14,4
<i>Real estate activities</i> b	98,1	98,1	98,2
Działalność profesjonalna, naukowa i techniczna a	250,6	236,7	13,9
<i>Professional, scientific and technical activities</i> b	100,9	100,8	102,9
Administrowanie i działalność wspierająca ^Δ a	339,3	335,6	x
<i>Administrative and support service activities</i> b	101,8	101,8	x
Administracja publiczna i obrona narodowa; obowiązkowe zabezpieczenia społeczne a	614,4	66,3	548,0
<i>Public administration and defence; compulsory social security</i> b	100,3	101,1	100,2
Edukacja a	1023,3	242,9	780,4
<i>Education</i> b	101,1	101,8	100,9
Opieka zdrowotna i pomoc społeczna a	615,3	468,8	146,6
<i>Human health and social work activities</i> b	99,3	98,7	101,3

¹ Bez podmiotów gospodarczych o liczbie pracujących do 9 osób – patrz uwaga na str. 8, pkt 3.

¹ Excluding economic entities employing up to 9 persons – see note on page 11, item 3.

TABL. 11. CZAS PRZEPRACOWANY 1 ZATRUDNIONEGO^a WEDŁUG SEKCJI GOSPODARKI NARODOWEJ W I KWARTALE 2015 R.
TIME WORKED PER 1 EMPLOYEE^a BY SECTIONS OF NATIONAL ECONOMY IN I QUARTER OF 2015

WYSZCZEGÓLNIENIE <i>SPECIFICATION</i>	Czas przepracowany w godzinach <i>Time worked in hours</i>	I kwartał <i>I quarter</i> 2014=100
OGÓŁEM TOTAL	427	99,3
w tym: <i>of which:</i>		
SEKTOR PRZEDSIĘBIORSTW <i>ENTERPRISE SECTOR</i>	442	99,1
Przemysł <i>Industry</i>	443	98,6
górnictwo i wydobywanie <i>mining and quarrying</i>	419	96,7
przetwórstwo przemysłowe <i>manufacturing</i>	445	98,4
wytwarzanie i zaopatrywanie w energię elektryczną, gaz, parę wodną i gorącą wodę ^Δ <i>electricity, gas, steam and air conditioning supply</i>	432	101,0
dostawa wody; gospodarowanie ściekami i odpadami; rekultywacja ^Δ <i>water supply; sewerage, waste management and remediation activities</i>	442	99,3
Budownictwo <i>Construction</i>	434	99,5
Handel; naprawa pojazdów samochodowych ^Δ <i>Trade; repair of motor vehicles^Δ</i>	440	99,0
Transport i gospodarka magazynowa <i>Transportation and storage</i>	446	99,9
Zakwaterowanie i gastronomia ^Δ <i>Accommodation and catering^Δ</i>	450	100,5
Informacja i komunikacja <i>Information and communication</i>	448	99,1
Działalność finansowa i ubezpieczeniowa <i>Financial and insurance activities</i>	445	100,6
Obsługa rynku nieruchomości ^Δ <i>Real estate activities</i>	438	99,0
Działalność profesjonalna, naukowa i techniczna <i>Professional, scientific and technical activities</i>	440	99,9
Administrowanie i działalność wspierająca ^Δ <i>Administrative and support service activities</i>	446	99,6
Administracja publiczna i obrona narodowa; obowiązkowe zabezpieczenia społeczne <i>Public administration and defence; compulsory social security</i>	436	99,0
Edukacja <i>Education</i>	330	100,4
Opieka zdrowotna i pomoc społeczna <i>Human health and social work activities</i>	429	99,6

^a Bez podmiotów gospodarczych o liczbie pracujących do 9 osób – patrz uwaga na str. 8, pkt 3.
^a Excluding economic entities employing up to 9 persons – see note on page 11, item 3.

**TABL. 12. PRZECIĘTNE MIESIĘCZNE WYNAGRODZENIE BRUTTO WEDŁUG SEKCJI
GOSPODARKI NARODOWEJ ORAZ FORM FINANSOWANIA W I KWARTALE 2015 R.
AVERAGE MONTHLY GROSS WAGES AND SALARIES BY SECTIONS OF NATIONAL ECONOMY AND BY
FINANCING FORM IN I QUARTER OF 2015**

WYSZCZEGÓLNIENIE <i>SPECIFICATION</i> a – w złotych <i>in zloty</i> b – I kw. (q.) 2014=100	Ogółem <i>Total</i>	Formy finansowania <i>Financing form</i>	
		jednostki samofinansujące <i>self-financing units</i>	jednostki sfery budżetowej <i>budgetary sphere units</i>
O G Ó Ł E M	4054,89	4190,44	4920,47
TOTAL	104,1	104,1	102,5
w tym: <i>of which:</i>			
SEKTOR PRZEDSIĘBIORSTW	4053,71	4053,71	–
<i>ENTERPRISE SECTOR</i>	104,0	104,0	–
Rolnictwo, leśnictwo, łowiectwo i rybactwo	4477,66	4474,51	5307,02
<i>Agriculture, forestry and fishing</i>	107,7	107,7	100,8
Przemysł	4111,89	4112,45	4017,13
<i>Industry</i>	103,3	103,2	105,9
górnictwo i wydobywanie	6305,35	6305,35	–
<i>mining and quarrying</i>	99,6	99,6	–
przetwórstwo przemysłowe	3818,61	3818,66	3511,73
<i>manufacturing</i>	104,2	104,2	97,9
wytwarzanie i zaopatrywanie w energię elektryczną, gaz, parę wodną i gorącą wodę ^Δ	6689,94	6694,21	4221,45
<i>electricity, gas, steam and air conditioning supply</i>	105,2	105,2	108,1
dostawa wody; gospodarowanie ściekami i odpadami; rekultywacja ^Δ	3842,46	3820,02	4027,47
<i>water supply; sewerage, waste management and remediation activities</i>	103,9	103,6	106,1
Budownictwo	3899,01	3895,74	5224,86
<i>Construction</i>	105,2	105,2	98,9
Handel; naprawa pojazdów samochodowych ^Δ	3723,97	3723,92	x
<i>Trade; repair of motor vehicles^Δ</i>	105,1	105,1	x
Transport i gospodarka magazynowa	3656,08	3644,56	5162,54
<i>Transportation and storage</i>	99,7	99,7	104,3
Zakwaterowanie i gastronomia ^Δ	2936,91	2873,88	3957,80
<i>Accommodation and catering^Δ</i>	105,5	105,7	102,4
Informacja i komunikacja	7299,99	7303,03	x
<i>Information and communication</i>	104,5	104,5	x
Działalność finansowa i ubezpieczeniowa	7240,12	7240,92	x
<i>Financial and insurance activities</i>	107,3	107,3	x
Obsługa rynku nieruchomości ^Δ	4300,89	4250,16	4638,75
<i>Real estate activities</i>	104,0	103,7	105,8
Działalność profesjonalna, naukowa i techniczna	5968,74	6020,46	5087,40
<i>Professional, scientific and technical activities</i>	105,9	106,1	103,8
Administrowanie i działalność wspierająca ^Δ	2899,60	2889,83	x
<i>Administrative and support service activities</i>	107,9	107,9	x
Administracja publiczna i obrona narodowa; obowiązkowe zabezpieczenia społeczne	5463,06	4536,97	5575,16
<i>Public administration and defence; compulsory social security</i>	103,0	100,8	103,2
Edukacja	4787,16	5014,11	4716,52
<i>Education</i>	102,6	105,5	101,7
Opieka zdrowotna i pomoc społeczna	3683,53	3623,76	3874,71
<i>Human health and social work activities</i>	103,1	103,0	103,6

**TABL. 13. WSKAŹNIK WYNAGRODZENIA REALNEGO BRUTTO
WEDŁUG FORM FINANSOWANIA W I KWARTALE 2015 R.
AVERAGE MONTHLY GROSS REAL WAGES AND SALARIES BY FINANCING FORM IN I QUARTER OF 2015**

WYSZCZEGÓLNIENIE <i>SPECIFICATION</i>	Ogółem <i>Total</i>	Formy finansowania <i>Financing form</i>	
		jednostki samofinansujące <i>self-financing units</i>	jednostki sfery budżetowej <i>budgetary sphere units</i>
I kw. (q.) 2014=100			
OGÓŁEM	105,8	105,8	104,2
TOTAL			
w tym: <i>of which:</i>			
SEKTOR PRZEDSIĘBIORSTW	105,7	105,7	–
<i>ENTERPRISE SECTOR</i>			
Rolnictwo, leśnictwo, łowiectwo i rybactwo	109,5	109,5	102,4
<i>Agriculture, forestry and fishing</i>			
Przemysł	105,0	104,9	107,6
<i>Industry</i>			
górnictwo i wydobywanie	101,2	101,2	–
<i>mining and quarrying</i>			
przetwórstwo przemysłowe	105,9	105,9	99,5
<i>manufacturing</i>			
wytwarzanie i zaopatrywanie w energię elektryczną, gaz, parę wodną i gorącą wodę ^Δ	106,9	106,9	110,1
<i>electricity, gas, steam and air conditioning supply</i>			
dostawa wody; gospodarowanie ściekami i odpadami; rekultywacja ^Δ	105,6	105,3	107,8
<i>water supply; sewerage, waste management and remediation activities</i>			
Budownictwo	106,9	106,9	100,5
<i>Construction</i>			
Handel; naprawa pojazdów samochodowych ^Δ	106,8	106,8	x
<i>Trade; repair of motor vehicles^Δ</i>			
Transport i gospodarka magazynowa	101,3	101,3	106,0
<i>Transportation and storage</i>			
Zakwaterowanie i gastronomia ^Δ	107,2	107,4	104,1
<i>Accommodation and catering^Δ</i>			
Informacja i komunikacja	106,2	106,2	x
<i>Information and communication</i>			
Działalność finansowa i ubezpieczeniowa	109,0	109,0	x
<i>Financial and insurance activities</i>			
Obsługa rynku nieruchomości ^Δ	105,7	105,4	107,5
<i>Real estate activities</i>			
Działalność profesjonalna, naukowa i techniczna	107,6	107,8	105,5
<i>Professional, scientific and technical activities</i>			
Administrowanie i działalność wspierająca ^Δ	109,7	109,7	x
<i>Administrative and support service activities</i>			
Administracja publiczna i obrona narodowa; obowiązkowe zabezpieczenia społeczne	104,7	102,4	104,9
<i>Public administration and defence; compulsory social security</i>			
Edukacja	104,3	107,2	103,4
<i>Education</i>			
Opieka zdrowotna i pomoc społeczna	104,8	104,7	105,3
<i>Human health and social work activities</i>			

TABL. 14. PRZECIĘTNE MIESIĘCZNE WYNAGRODZENIE BRUTTO BEZ WYPŁAT NAGRÓD ROCZNYCH¹ WEDŁUG SEKCJI GOSPODARKI NARODOWEJ ORAZ FORM FINANSOWANIA W I KWARTALE 2015 R.
AVERAGE MONTHLY GROSS WAGES AND SALARIES EXCLUDING ANNUAL BONUSES¹ BY SECTIONS OF NATIONAL ECONOMY AND BY FINANCING FORM IN I QUARTER OF 2015

WYSZCZEGÓLNIENIE SPECIFICATION a – w złotych <i>in zloty</i> b – I kw. (q.) 2014=100	Ogółem <i>Total</i>	Formy finansowania <i>Financing form</i>	
		jednostki samofinansujące <i>self-financing units</i>	jednostki sfery budżetowej <i>budgetary sphere units</i>
OGÓŁEM	3866,65	4190,14	3770,35
TOTAL	104,2	104,1	102,7
w tym: <i>of which:</i>			
SEKTOR PRZEDSIĘBIORSTW	4053,47	4053,47	–
ENTERPRISE SECTOR	104,0	104,0	–
Rolnictwo, leśnictwo, łowiectwo i rybactwo	4472,47	4474,03	4060,65
<i>Agriculture, forestry and fishing</i>	107,7	107,7	101,7
Przemysł	4106,17	4112,10	3101,62
<i>Industry</i>	103,2	103,2	104,0
górnictwo i wydobywanie	6305,35	6305,35	–
<i>mining and quarrying</i>	99,6	99,6	–
przetwórstwo przemysłowe	3818,21	3818,41	2715,26
<i>manufacturing</i>	104,2	104,2	99,4
wytwarzanie i zaopatrywanie w energię elektryczną, gaz, parę wodną i gorącą wodę ^Δ	6687,57	6693,48	3267,44
<i>electricity, gas, steam and air conditioning supply</i>	105,2	105,2	106,4
dostawa wody; gospodarowanie ściekami i odpadami; rekultywacja ^Δ	3741,16	3817,80	3109,39
<i>water supply; sewerage, waste management and remediation activities</i>	103,7	103,6	104,1
Budownictwo	3895,92	3895,74	3970,37
<i>Construction</i>	105,2	105,2	99,0
Handel; naprawa pojazdów samochodowych ^Δ	3723,73	3723,72	x
<i>Trade; repair of motor vehicles^Δ</i>	105,1	105,1	x
Transport i gospodarka magazynowa	3646,95	3644,55	3961,15
<i>Transportation and storage</i>	99,7	99,7	105,1
Zakwaterowanie i gastronomia ^Δ	2881,30	2872,62	3021,97
<i>Accommodation and catering^Δ</i>	105,5	105,7	102,6
Informacja i komunikacja	7294,43	7303,03	x
<i>Information and communication</i>	104,5	104,5	x
Działalność finansowa i ubezpieczeniowa	7237,06	7238,83	x
<i>Financial and insurance activities</i>	107,3	107,3	x
Obsługa rynku nieruchomości ^Δ	4160,20	4249,55	3565,23
<i>Real estate activities</i>	103,9	103,7	105,4
Działalność profesjonalna, naukowa i techniczna	5907,10	6020,39	3976,35
<i>Professional, scientific and technical activities</i>	106,0	106,1	104,4
Administrowanie i działalność wspierająca ^Δ	2889,96	2889,83	x
<i>Administrative and support service activities</i>	107,9	107,9	x
Administracja publiczna i obrona narodowa; obowiązkowe zabezpieczenia społeczne	4299,68	4536,97	4270,95
<i>Public administration and defence; compulsory social security</i>	103,1	100,8	103,4
Edukacja	3946,76	5013,61	3614,70
<i>Education</i>	103,0	105,5	101,9
Opieka zdrowotna i pomoc społeczna	3465,25	3623,71	2958,36
<i>Human health and social work activities</i>	103,1	103,0	103,9

¹ Z tytułu udziału w zysku do podziału i w nadwyżce bilansowej w spółdzielniach oraz dodatkowe wynagrodzenia roczne dla pracowników jednostek sfery budżetowej.

¹ From profit and balance surplus in co-operatives as well as annual extra wages and salaries for employees of budgetary sphere entities.

**TABL. 15. PRZECIĘTNE MIESIĘCZNE WYNAGRODZENIE W GOSPODARCE NARODOWEJ
WEDŁUG REGIONÓW I WOJEWÓDZTW W I KWARTALE 2015 R. ^a**
*AVERAGE MONTHLY WAGES AND SALARIES IN NATIONAL ECONOMY BY REGIONS AND VOIVODSHIPS
IN I QUARTER OF 2015^a*

REGIONY REGIONS WOJEWÓDZTWA VOIVODSHIPS	Przeciętne miesięczne wynagrodzenia brutto w zł <i>Average monthly gross wages and salaries in zł</i>	
	ogółem <i>total</i>	w tym bez wypłat nagród rocznych ^b <i>of which excluding annual bonuses ^b</i>
Region Centralny	5006,17	4824,29
Łódzkie	3978,30	3748,57
Mazowieckie	5267,32	5097,61
Region Południowy	4259,48	4056,85
Małopolskie	4103,62	3888,43
Śląskie	4361,27	4166,84
Region Wschodni	3832,27	3536,76
Lubelskie	3921,59	3619,38
Podkarpackie	3732,71	3462,58
Podlaskie	3870,52	3541,33
Świętokrzyskie	3830,81	3530,19
Region Północno-zachodni	3894,89	3686,78
Lubuskie	3757,47	3487,27
Wielkopolskie	3884,63	3716,17
Zachodniopomorskie	4016,95	3722,18
Region Południowo-zachodni	4233,61	4015,48
Dolnośląskie	4290,73	4092,63
Opolskie	3996,34	3694,94
Region Północny	4012,21	3758,10
Kujawsko-pomorskie	3744,25	3497,69
Pomorskie	4376,77	4138,73
Warmińsko-mazurskie	3739,61	3441,49

^a Bez podmiotów gospodarczych o liczbie pracujących do 9 osób – patrz uwaga na str. 8, pkt 3. ^b Z tytułu udziału w zysku do podziału i w nadwyżce bilansowej w spółdzielniach oraz dodatkowe wynagrodzenia roczne dla pracowników jednostek sfery budżetowej.

^a Excluding economic entities employing up to 9 persons – see note on page 12, item 3. ^b From profit and balance surplus in co-operatives as well as annual extra wages and salaries for employees of budgetary sphere entities.

**TABL. 16. WYNAGRODZENIA WEDŁUG SEKCJI GOSPODARKI NARODOWEJ
W I KWARTALE 2015 R.
WAGES AND SALARIES BY SECTIONS OF NATIONAL ECONOMY IN I QUARTER OF 2015**

WYSZCZEGÓLNIENIE <i>SPECIFICATION</i>	Wynagrodzenia brutto <i>Gross wages and salaries</i>	
	ogółem <i>total</i>	w tym bez wypłat nagród rocznych ¹ <i>of which excluding annual bonuses¹</i>
a – w mln złotych <i>in mln zloty</i> b – I kw. (q.) 2014=100		
OGÓŁEM	107157,6	101780,2
TOTAL	104,6	104,7
w tym: <i>of which:</i>		
SEKTOR PRZEDSIĘBIORSTW	67743,8	67739,9
<i>ENTERPRISE SECTOR</i>	105,2	105,2
Rolnictwo, leśnictwo, łowiectwo i rybactwo	944,9	943,8
<i>Agriculture, forestry and fishing</i>	108,9	108,9
Przemysł	31117,5	31074,2
<i>Industry</i>	105,1	105,1
górnictwo i wydobywanie	2867,0	2867,0
<i>mining and quarrying</i>	93,6	93,6
przetwórstwo przemysłowe	24222,7	24220,2
<i>manufacturing</i>	107,3	107,3
wytwarzanie i zaopatrywanie w energię elektryczną, gaz, parę wodną i gorącą wodę ^Δ	2514,9	2514,0
<i>electricity, gas, steam and air conditioning supply</i>	99,7	99,6
dostawa wody; gospodarowanie ściekami i odpadami; rekultywacja ^Δ	1512,9	1473,0
<i>water supply; sewerage, waste management and remediation activities</i>	104,5	104,3
Budownictwo	4488,2	4484,6
<i>Construction</i>	98,8	98,8
Handel; naprawa pojazdów samochodowych ^Δ	12834,2	12833,3
<i>Trade; repair of motor vehicles^Δ</i>	107,4	107,4
Transport i gospodarka magazynowa	5465,5	5451,9
<i>Transportation and storage</i>	101,8	101,8
Zakwaterowanie i gastronomia ^Δ	958,7	940,6
<i>Accommodation and catering^Δ</i>	100,4	100,3
Informacja i komunikacja	4104,8	4101,7
<i>Information and communication</i>	108,0	108,0
Działalność finansowa i ubezpieczeniowa	5427,7	5425,4
<i>Financial and insurance activities</i>	105,3	105,3
Obsługa rynku nieruchomości ^Δ	1418,5	1372,1
<i>Real estate activities</i>	102,0	101,9
Działalność profesjonalna, naukowa i techniczna	4486,6	4440,3
<i>Professional, scientific and technical activities</i>	106,9	106,9
Administrowanie i działalność wspierająca ^Δ	2951,6	2941,8
<i>Administrative and support service activities</i>	109,8	109,9
Administracja publiczna i obrona narodowa; obowiązkowe zabezpieczenia społeczne i zdrowotne ^Δ	10069,2	7924,9
<i>Public administration and defence; compulsory social security</i>	103,2	103,4
Edukacja	14695,6	12115,7
<i>Education</i>	103,7	104,1
Opieka zdrowotna i pomoc społeczna	6799,8	6396,9
<i>Human health and social work activities</i>	102,5	102,4

¹ Z tytułu udziału w zysku do podziału i w nadwyżce bilansowej w spółdzielniach oraz dodatkowe wynagrodzenia roczne dla pracowników jednostek sfery budżetowej.

¹ From profit and balance surplus in co-operatives as well as annual extra wages and salaries for employees of budgetary sphere entities.

TABL. 17. PRZECIĘTNE ZATRUDNIENIE ORAZ PRZECIĘTNE MIESIĘCZNE WYNAGRODZENIE BRUTTO WEDŁUG SEKCJI I DZIAŁÓW GOSPODARKI NARODOWEJ W I KWARTALE 2015 R. ^a
AVERAGE PAID EMPLOYMENT AND AVERAGE MONTHLY GROSS WAGES AND SALARIES BY SECTIONS AND DIVISIONS OF NATIONAL ECONOMY IN I QUARTER OF 2015 ^a

WYSZCZEGÓLNIENIE SPECIFICATION		Przeciętne zatrudnienie <i>Average paid employment</i>		Przeciętne miesięczne wynagrodzenie brutto <i>Average monthly gross wages and salaries</i>	
		w tys. <i>in thous.</i>	I kw. <i>I q.</i> 2014=100	w zł <i>in zł</i>	I kw. <i>I q.</i> 2014=100
A	Rolnictwo, leśnictwo, łowiectwo i rybactwo	70,3	101,1	4477,66	107,7
	<i>Agriculture, hunting and fishing</i>				
	Przemysł	2522,6	101,8	4111,89	103,3
	<i>Industry</i>				
B	Górnictwo i wydobywanie	151,6	94,1	6305,35	99,6
	<i>Mining and quarrying</i>				
05	w tym wydobywanie węgla kamiennego i węgla brunatnego (lignitu)	101,7	92,2	6813,45	99,0
	<i>of which mining of coal and lignite</i>				
C	Przetwórstwo przemysłowe	2114,4	102,9	3818,61	104,2
	<i>Manufacturing</i>				
	w tym: <i>of which:</i>				
10	Produkcja artykułów spożywczych	361,1	100,6	3311,04	103,8
	<i>Manufacture of food products</i>				
12	Produkcja wyrobów tytoniowych	5,6	103,6	6188,53	97,8
	<i>Manufacture of tobacco products</i>				
13	Produkcja wyrobów tekstylnych	42,7	106,3	2791,46	103,7
	<i>Manufacture of textiles</i>				
14	Produkcja odzieży	73,5	98,8	2264,48	102,9
	<i>Manufacture of wearing apparel</i>				
15	Produkcja skór i wyrobów ze skór wyprawionych	21,4	104,9	2427,67	101,6
	<i>Manufacture of leather and related products</i>				
16	Produkcja wyrobów z drewna oraz z korka z wyłączeniem mebli, produkcja wyrobów ze słomy i materiałów używanych do wyplatania	89,4	102,3	2960,81	103,3
	<i>Manufacture of wood and of products of wood and cork, except furniture; manufacture of articles of straw and plaiting materials</i>				
17	Produkcja papieru i wyrobów z papieru	51,0	102,4	4309,35	104,7
	<i>Manufacture of paper and paper products</i>				
18	Poligrafia i reprodukcja zapisanych nośników informacji	34,6	103,9	4263,98	98,8
	<i>Printing and reproduction of recorded media</i>				
19	Wytwarzanie i przetwarzanie koksu i produktów rafinacji ropy naftowej	12,6	98,6	7172,17	104,5
	<i>Manufacture of coke and refined petroleum products</i>				

^a Bez podmiotów gospodarczych o liczbie pracujących do 9 osób – patrz uwaga na str. 8, pkt 3.

^a Excluding economic entities employing up to 9 persons – see note on page 11, item 3.

TABL. 17. PRZECIĘTNE ZATRUDNIENIE ORAZ PRZECIĘTNE MIESIĘCZNE WYNAGRODZENIE BRUTTO WEDŁUG SEKCJI I DZIAŁÓW GOSPODARKI NARODOWEJ W I KWARTALE 2015 R. ^a (cd.)
AVERAGE PAID EMPLOYMENT AND AVERAGE MONTHLY GROSS WAGES AND SALARIES BY SECTIONS AND DIVISIONS OF NATIONAL ECONOMY IN I QUARTER OF 2015 ^a (cont.)

WYSZCZEGÓLNIENIE <i>SPECIFICATION</i>		Przeciętne zatrudnienie <i>Average paid employment</i>		Przeciętne miesięczne wynagrodzenie brutto <i>Average monthly gross wages and salaries</i>	
		w tys. <i>in thous.</i>	I kw. <i>I q.</i> 2014=100	w zł <i>in zł</i>	I kw. <i>I q.</i> 2014=100
20	Produkcja chemikaliów i wyrobów chemicznych <i>Manufacture of chemicals and chemical products</i>	71,5	102,6	4921,76	103,9
21	Produkcja wyrobów farmaceutycznych ^Δ <i>Manufacture of pharmaceutical products^Δ</i>	21,2	104,1	6025,32	104,7
22	Produkcja wyrobów z gumy i z tworzyw sztucznych <i>Manufacture of rubber and plastic products</i>	169,1	104,8	3757,27	104,1
23	Produkcja wyrobów z pozostałych mineralnych surowców niemetalicznych <i>Manufacture of other non-metallic mineral products</i>	107,0	99,8	4070,25	105,5
24	Produkcja metali <i>Manufacture of basic metals</i>	59,2	100,3	4345,42	105,5
25	Produkcja metalowych wyrobów gotowych z wyłączeniem maszyn i urządzeń <i>Manufacture of fabricated metal products, except machinery and equipment</i>	241,6	103,2	3642,64	104,1
26	Produkcja komputerów, wyrobów elektronicznych i optycznych <i>Manufacture of computer, electronic and optical products</i>	52,5	104,5	3995,20	107,9
27	Produkcja urządzeń elektrycznych <i>Manufacture of electrical equipment</i>	96,3	105,5	4279,22	103,4
28	Produkcja maszyn i urządzeń, gdzie indziej niesklasyfikowana <i>Manufacture of machinery and equipment not elsewhere classified</i>	114,1	103,2	4178,54	104,1
29	Produkcja pojazdów samochodowych, przyczep i naczep, z wyłączeniem motocykli <i>Manufacture of motor vehicles, trailers and semi-trailers</i>	170,5	104,2	4423,49	106,4
30	Produkcja pozostałego sprzętu transportowego <i>Manufacture of other transport equipment</i>	41,6	102,3	4629,95	103,9
31	Produkcja mebli <i>Manufacture of furniture</i>	139,7	106,9	2986,86	102,7
D	Wytwarzanie i zaopatrywanie w energię elektryczną, gaz, parę wodną i gorącą wodę ^Δ <i>Electricity, gas, steam and air conditioning supply</i>	125,3	94,7	6689,94	105,2

^a Bez podmiotów gospodarczych o liczbie pracujących do 9 osób – patrz uwaga na str. 8, pkt 3.
^a Excluding economic entities employing up to 9 persons – see note on page 11, item 3.

TABL. 17. PRZECIĘTNE ZATRUDNIENIE ORAZ PRZECIĘTNE MIESIĘCZNE WYNAGRODZENIE BRUTTO WEDŁUG SEKCJI I DZIAŁÓW GOSPODARKI NARODOWEJ W I KWARTALE 2015 R. ^a (cd.)
AVERAGE PAID EMPLOYMENT AND AVERAGE MONTHLY GROSS WAGES AND SALARIES BY SECTIONS AND DIVISIONS OF NATIONAL ECONOMY IN I QUARTER OF 2015 ^a (cont.)

WYSZCZEGÓLNIENIE SPECIFICATION		Przeciętne zatrudnienie <i>Average paid employment</i>		Przeciętne miesięczne wynagrodzenie brutto <i>Average monthly gross wages and salaries</i>	
		w tys. <i>in thous.</i>	I kw. <i>I q.</i> 2014=100	w zł <i>in zł</i>	I kw. <i>I q.</i> 2014=100
E	Dostawa wody; gospodarowanie ściekami i odpadami; rekultywacja ^Δ	131,2	100,6	3842,46	103,9
	<i>Water supply; sewerage, waste management and remediation activities</i>				
36	Pobór, uzdatnianie i dostarczanie wody	40,0	99,2	4111,39	104,3
	<i>Water collection, treatment and supply</i>				
38	Gospodarka odpadami; odzysk surowców ^Δ ...	55,0	101,4	3495,64	103,3
	<i>Waste collection, treatment and disposal activities materials recovery</i>				
F	Budownictwo	383,7	93,9	3899,01	105,2
	Construction				
41	Budowa budynków ^Δ	138,4	93,3	3616,91	103,0
	<i>Construction of buildings</i>				
42	Roboty związane z budową obiektów inżynierii lądowej i wodnej	121,3	94,7	4169,81	103,6
	<i>Civil engineering</i>				
43	Roboty budowlane specjalistyczne	124,1	93,8	3948,93	109,2
	<i>Specialised construction activities</i>				
G	Handel; naprawa pojazdów samochodowych^Δ	1148,8	102,2	3723,97	105,1
	Trade; repair of motor vehicles^Δ				
45	Handel hurtowy i detaliczny pojazdami samochodowymi; naprawa pojazdów samochodowych	89,6	101,1	4115,59	103,9
	<i>Wholesale and retail trade and repair of motor vehicles and motorcycles</i>				
46	Handel hurtowy, z wyłączeniem handlu pojazdami samochodowymi	443,1	101,7	4768,63	105,1
	<i>Wholesale trade, except of motor vehicles and motorcycles</i>				
47	Handel detaliczny z wyłączeniem handlu detalicznego pojazdami samochodowymi ..	616,1	102,8	2915,72	105,6
	<i>Retail trade, except of motor vehicles and motorcycles</i>				
H	Transport i gospodarka magazynowa	498,3	102,0	3656,08	99,7
	Transportation and storage				
	w tym: <i>of which:</i>				
49	Transport lądowy oraz transport rurociągowy	299,8	103,9	3481,47	99,7
	<i>Land transport and transport via pipelines</i>				

^a Bez podmiotów gospodarczych o liczbie pracujących do 9 osób – patrz uwaga na str. 8, pkt 3.

^a Excluding economic entities employing up to 9 persons – see note on page 11, item 3.

TABL. 17. PRZECIĘTNE ZATRUDNIENIE ORAZ PRZECIĘTNE MIESIĘCZNE WYNAGRODZENIE BRUTTO WEDŁUG SEKCJI I DZIAŁÓW GOSPODARKI NARODOWEJ W I KWARTALE 2015 R. ^a (dok.)
AVERAGE PAID EMPLOYMENT AND AVERAGE MONTHLY GROSS WAGES AND SALARIES BY SECTIONS AND DIVISIONS OF NATIONAL ECONOMY IN I QUARTER OF 2015 ^a (cont.)

WYSZCZEGÓLNIENIE SPECIFICATION		Przeciętne zatrudnienie <i>Average paid employment</i>		Przeciętne miesięczne wynagrodzenie brutto <i>Average monthly gross wages and salaries</i>	
		w tys. <i>in thous.</i>	I kw. <i>I q.</i> 2014=100	w zł <i>in zł</i>	I kw. <i>I q.</i> 2014=100
50	Transport wodny <i>Water transport</i>	1,8	98,2	7061,53	106,7
I	Zakwaterowanie i gastronomia^Δ <i>Accommodation and catering^Δ</i>	108,8	95,1	2936,91	105,5
J	Informacja i komunikacja <i>Information and communication</i>	187,4	103,4	7299,99	104,5
K	Działalność finansowa i ubezpieczeniowa .. <i>Financial and insurance activities</i> w tym: <i>of which:</i>	249,9	98,1	7240,12	107,3
64	Finansowa działalność usługowa, z wyłączeniem ubezpieczeń i funduszków emerytalnych <i>Financial service activities, except insurance and pension funding</i>	197,0	96,7	7043,65	108,5
65	Ubezpieczenia, reasekuracja oraz fundusze emerytalne, z wyłączeniem obowiązkowego ubezpieczenia społecznego <i>Insurance, reinsurance and pension funding except compulsory social security</i>	28,0	102,0	8252,02	104,2
L	Obsługa rynku nieruchomości^Δ <i>Real estate activities</i>	109,9	98,1	4300,89	104,0
M	Działalność profesjonalna, naukowa i techniczna <i>Professional, scientific and technical activities</i>	250,6	100,9	5968,74	105,9
N	Administrowanie i działalność wspierająca^Δ <i>Administrative and support service activities</i>	339,3	101,8	2899,60	107,9
O	Administracja publiczna i obrona narodowa; obowiązkowe zabezpieczenia społeczne <i>Public administration and defence; compulsory social security</i>	614,4	100,3	5463,06	103,0
P	Edukacja <i>Education</i>	1023,3	101,1	4787,16	102,6
Q	Opieka zdrowotna i pomoc społeczna <i>Human health and social work activities</i>	615,3	99,3	3683,53	103,1

^a Bez podmiotów gospodarczych o liczbie pracujących do 9 osób – patrz uwaga na str. 8, pkt 3.

^a Excluding economic entities employing up to 9 persons – see note on page 11, item 3.

TABL. 18. PRZEDSIĘBIORSTWA¹ WEDŁUG PRZECIĘTNEGO MIESIĘCZNEGO WYNAGRODZENIA BRUTTO W WYBRANYCH SEKCJACH I DZIAŁACH W I KWARTALE 2015 R.
ENTERPRISES¹ BY AVERAGE MONTHLY GROSS WAGES AND SALARIES IN SELECTED SECTIONS AND DIVISIONS IN I QUARTER OF 2015

WYSZCZEGÓLNIENIE SPECIFICATION	Ogółem Total	Przedsiębiorstwa (jednostki) według wysokości przeciętnego miesięcznego wynagrodzenia brutto Enterprises & units by average monthly gross wages & salaries								
		do 1750,00 up to	1750,01 - 2500,00	2500,01 - 3000,00	3000,01 - 3500,00	3500,01 - 4000,00	4000,01 - 4500,00	4500,01 - 5000,00	5000,01 i więcej & more	
Przemysł	a	7554	140	1813	1245	1272	1000	709	735	640
Industry	b	100,0	0,7	11,9	11,5	16,1	13,4	10,8	13,2	22,5
z tego: of which :										
Górnictwo i wydobywanie	a	139	–	13	16	21	20	17	24	28
Mining and quarrying	b	100,0	–	1,1	1,4	4,2	2,3	4,0	3,8	83,2
w tym wydobywanie węgla kamiennego i węgla brunatnego (lignitu)										
of which mining of coal and lignite	a	19	–	2	2	–	2	1	5	7
.....	b	100,0	–	0,3	0,3	–	0,3	0,3	2,2	96,6
Przetwórstwo przemysłowe	a	7180	140	1799	1222	1223	946	650	650	550
Manufacturing	b	100,0	0,8	13,7	13,2	18,1	15,2	10,6	14,1	14,2
produkcja artykułów spożywczych	a	1216	44	489	233	181	97	65	57	50
manufacture of food products	b	100,0	1,8	24,1	17,7	20,4	10,8	8,9	6,6	9,7
produkcja napojów	a	68	–	11	12	10	8	5	8	14
manufacture of beverages	b	100,0	–	4,3	7,2	10,4	13,3	4,2	10,0	50,6
produkcja wyrobów tytoniowych ...	a	10	–	1	2	–	–	1	2	4
manufacture of tobacco products	b	100,0	–	4,4	4,0	–	–	5,5	13,8	72,4
produkcja wyrobów tekstylnych	a	167	5	66	39	28	19	7	1	2
manufacture of textiles	b	100,0	2,6	42,0	18,7	14,3	18,4	2,9	0,7	0,4
produkcja odzieży	a	310	28	226	39	11	5	1	–	–
manufacture of wearing apparel	b	100,0	5,8	70,4	14,8	3,5	2,3	3,2	–	–
produkcja skór i wyrobów ze skór wyprawionych	a	80	4	52	15	8	1	–	–	–
manufacture of leather and related products ..	b	100,0	1,9	47,3	29,4	19,9	1,5	–	–	–
produkcja wyrobów z drewna, korka, słomy i wikliny ^Δ	a	330	12	151	61	59	23	12	6	6
manufacture of products of wood, cork, straw and wicker ^Δ	b	100,0	1,3	28,4	19,1	26,8	13,0	3,3	3,6	4,5
produkcja papieru i wyrobów z papieru	a	213	1	43	34	37	27	21	22	28
manufacture of paper and paper products	b	100,0	0,1	11,0	8,2	16,3	13,3	10,2	15,5	25,3
poligrafia i reprodukcja zapisanych nośników informacji	a	136	–	20	25	30	21	16	11	13
printing and reproduction of recorded media ..	b	100,0	–	7,5	11,3	18,0	11,6	9,8	22,3	19,5
wytwarzanie i przetwarzanie koksu, produktów rafinacji ropy naftowej ..	a	18	–	–	–	1	2	1	2	12
manufacture of coke, refined petroleum products	b	100,0	–	–	–	1,2	2,2	3,7	6,1	86,8
produkcja chemikaliów i wyrobów chemicznych	a	225	–	14	28	34	34	23	35	57
manufacture of chemicals and chemical products	b	100,0	–	3,7	9,1	11,8	14,8	6,8	18,1	35,6

¹ Dotyczy podmiotów, w których liczba pracujących przekracza 49 osób.

¹ Concerns entities employing more than 49 persons

TABL. 18. PRZEDSIĘBIORSTWA¹ WEDŁUG PRZECIĘTNEGO MIESIĘCZNEGO WYNAGRODZENIA BRUTTO W WYBRANYCH SEKCJACH I DZIAŁACH W I KWARTALE 2015 R. (cd.)
ENTERPRISES¹ BY AVERAGE MONTHLY GROSS WAGES AND SALARIES IN SELECTED SECTIONS AND DIVISIONS IN I QUARTER OF 2015 (cont.)

WYSZCZEGÓLNIENIE SPECIFICATION	Ogółem Total	Przedsiębiorstwa (jednostki) według wysokości przeciętnego miesięcznego wynagrodzenia brutto Enterprises & units by average monthly gross wages & salaries							
		do 1750,00 up to	1750,01 - 2500,00	2500,01 - 3000,00	3000,01 - 3500,00	3500,01 - 4000,00	4000,01 - 4500,00	4500,01 - 5000,00	5000,01 i więcej & more
Przemysł (cd.) Industry (cont.)									
Przetwórstwo przemysłowe (cd.) Manufacturing (cont.)									
produkcja wyrobów farmaceutycznych ^Δ	a 64	–	1	3	7	6	10	12	25
manufacture of pharmaceutical products ^Δ	b 100,0	–	0,4	1,3	4,9	9,6	12,5	14,6	56,8
produkcja wyrobów z gumy i z tworzyw sztucznych	a 675	2	120	128	153	106	74	57	35
manufacture of rubber and plastic products	b 100,0	0,1	9,8	14,9	22,6	19,6	11,4	9,4	12,1
produkcja wyrobów z pozostałych mineralnych surowców niemetalicznych	a 343	5	66	60	49	44	39	38	42
manufacture of other non-metallic mineral products	b 100,0	0,3	12,3	13,4	11,8	13,2	14,5	15,3	19,2
produkcja metali	a 163	1	15	23	34	36	26	21	7
manufacture of basic metals	b 100,0	0,1	3,1	6,6	12,9	13,2	16,8	40,3	7,0
produkcja metalowych wyrobów gotowych, z wyłączeniem maszyn i urządzeń	a 1068	9	179	190	223	180	120	109	58
manufacture of fabricated metal products, except machinery and equipment	b 100,0	0,4	9,4	14,9	19,9	20,4	14,6	13,5	6,8
produkcja komputerów, wyrobów elektronicznych i optycznych	a 141	–	12	29	27	24	15	18	16
manufacture of computer, electronic and optical products	b 100,0	–	2,9	14,3	31,3	19,9	6,7	17,7	7,1
produkcja urządzeń elektrycznych i wyposażenia	a 270	1	32	55	44	44	35	31	28
manufacture of electrical machinery equipment	b 100,0	0,1	4,4	13,5	16,8	15,3	17,8	16,8	15,2
produkcja maszyn i urządzeń, gdzie indziej niesklasyfikowana	a 483	4	44	64	83	95	75	65	53
manufacture of machinery and equipment not elsewhere classified	b 100,0	0,4	4,6	8,9	15,5	20,1	18,8	17,7	14,0
produkcja pojazdów samochodowych, przyczep i naczep ^Δ	a 304	–	44	46	55	51	31	51	26
manufacture of motor vehicles, trailers and semi-trailers	b 100,0	–	7,7	8,2	15,8	12,7	11,0	24,2	20,3
produkcja pozostałego sprzętu transportowego	a 99	2	9	11	16	13	7	25	16
manufacture of other transport equipment	b 100,0	0,5	3,8	5,6	10,3	6,7	5,1	48,8	19,2

¹ Dotyczy podmiotów, w których liczba pracujących przekracza 49 osób.

¹ Concerns entities employing more than 49 persons

TABL. 18. PRZEDSIĘBIORSTWA¹ WEDŁUG PRZECIĘTNEGO MIESIĘCZNEGO WYNAGRODZENIA BRUTTO W WYBRANYCH SEKCJACH I DZIAŁACH W I KWARTALE 2015 R. (dok.)
ENTERPRISES¹ BY AVERAGE MONTHLY GROSS WAGES AND SALARIES IN SELECTED SECTIONS AND DIVISIONS IN I QUARTER OF 2015 (cont.)

WYSZCZEGÓLNIENIE SPECIFICATION	Ogółem Total	Przedsiębiorstwa (jednostki) według wysokości przeciętnego miesięcznego wynagrodzenia brutto Enterprises & units by average monthly gross wages & salaries							
		do 1750,00 up to	1750,01 - 2500,00	2500,01 - 3000,00	3000,01 - 3500,00	3500,01 - 4000,00	4000,01 - 4500,00	4500,01 - 5000,00	5000,01 i więcej & more
Przemysł (dok.) <i>Industry (cont.)</i>									
Przetwórstwo przemysłowe (dok.) <i>Manufacturing (cont.)</i>									
produkcja mebli a	397	20	154	77	77	47	12	8	2
manufacture of furniture b	100,0	2,0	18,6	18,8	34,0	22,0	2,3	1,8	0,4
Wytwarzanie i zaopatrywanie w energię elektryczną, gaz, parę wodną i gorącą wodę ^Δ a	235	–	1	7	28	34	42	61	62
Electricity, gas steam and air conditioning supply b	100,0	–	0,0	0,4	2,0	3,1	20,3	11,4	62,6
Dostawa wody; gospodarowanie ściekami i odpadami; rekultywacja ^Δ a	608	1	34	93	157	153	87	65	18
Water supply; sewerage, waste management and remediation activities b	100,0	0,1	3,7	10,4	21,9	24,4	18,8	14,1	6,6
pobór, uzdatnianie i dostarczanie wody a	146	–	3	19	29	43	28	19	5
water collection, treatment and supply b	100,0	–	0,7	6,2	12,3	22,3	27,8	23,2	7,5
gospodarka odpadami; odzysk surowców ^Δ a	263	1	26	58	76	59	22	14	7
waste collection, treatment and disposal activities materials recovery b	100,0	0,4	7,0	17,1	29,1	26,4	11,9	5,2	3,0
Budownictwo a	1387	19	353	203	197	196	98	148	173
<i>Construction b</i>	100,0	0,5	16,1	10,1	12,0	12,6	7,6	18,8	22,3
Handel; naprawa pojazdów samochodowych^Δ a	3223	40	970	506	429	290	219	273	496
<i>Trade; repair of motor vehicles^Δ b</i>	100,0	0,5	22,2	27,6	16,0	9,5	5,4	7,9	14,0
Transport i gospodarka magazynowa a	968	11	264	154	162	126	84	91	76
<i>Transportation and communication b</i>	100,0	0,3	9,3	6,4	28,4	22,6	15,2	11,1	6,7
Administrowanie i działalność wspierająca^Δ a	937	55	544	82	61	43	35	43	74
<i>Administrative and support service activities b</i>	100,0	4,6	48,5	15,4	13,6	3,9	3,3	4,4	6,3

¹ Dotyczy podmiotów, w których liczba pracujących przekracza 49 osób.

¹ Concerns entities employing more than 49 persons.

TABL.19. BEZROBOCIE WEDŁUG REGIONÓW I WOJEWÓDZTW
Stan w dniu 31 marca 2015 r.
UNEMPLOYMENT BY REGIONS AND VOIVODSHIPS
As of 31 March 2015

REGIONY REGIONS WOJEWÓDZTWA VOIVODSHIPS	Bezrobotni zarejestrowani (w tysiącach) Registered unemployed persons (in thousands)				Stopa bezrobocia w % Unemployment rate in %	Oferty pracy w tys. ^a Job offers in thous. ^a	Liczba bezrobotnych na 1 ofertę pracy Number of unemployed persons per one job offers
	ogółem total	w tym of which					
		kobiety women	zwolnieni z przyczyn dotyczących zakładów pracy terminated for company reasons	nieposiadający prawa do zasiłku unemployed not entitled to benefit			
P O L S K A	1860,6	938,7	99,7	1603,8	11,7	69,9	27
P O L A N D							
Region Centralny	383,2	181,7	22,4	331,3	10,6	11,3	66
Łódzkie	131,1	63,3	7,6	113,3	12,3*	4,6	28
Mazowieckie	252,1	118,5	14,8	217,9	9,9*	6,7	38
Region Południowy	322,8	167,3	20,5	279,8	9,9	14,5	48
Małopolskie	142,2	72,8	10,7	123,4	10,1*	5,0	29
Śląskie	180,6	94,5	9,8	156,4	9,8*	9,6	19
Region Wschodni	400,2	191,6	17,1	355,8	14,0	7,9	201
Lubelskie	119,9	56,5	4,6	109,5	13,0*	2,3	51
Podkarpackie	139,9	70,2	6,3	123,0	14,9*	2,7	52
Podlaskie	62,2	27,9	2,1	55,6	13,4*	1,3	48
Świętokrzyskie	78,2	37,1	4,1	67,7	14,6*	1,6	50
Region Północno-zachodni ..	262,5	140,2	15,1	221,6	10,6	13,9	59
Lubuskie	47,5	24,8	2,8	39,7	12,8*	2,4	20
Wielkopolskie	119,4	66,0	8,4	100,8	8,0*	7,3	16
Zachodniopomorskie	95,6	49,4	3,8	81,1	15,7*	4,3	22
Region Południowo-zachodni	167,6	84,6	8,4	141,9	11,1	10,2	32
Dolnośląskie	124,7	62,6	5,9	105,1	10,8	7,5	17
Opolskie	42,9	22,0	2,5	36,8	12,0*	2,7	16
Region Północny	324,3	173,1	14,2	273,3	14,8	12,0	89
Kujawsko-pomorskie	127,9	69,5	5,4	108,5	15,8	4,8	27
Pomorskie	98,0	53,8	4,9	83,0	11,4*	4,9	20
Warmińsko-mazurskie	98,4	49,8	3,9	81,8	18,8*	2,3	43

a Wolne miejsca pracy i miejsca aktywizacji zawodowej zgłoszone do urzędów pracy w końcu kwartału.

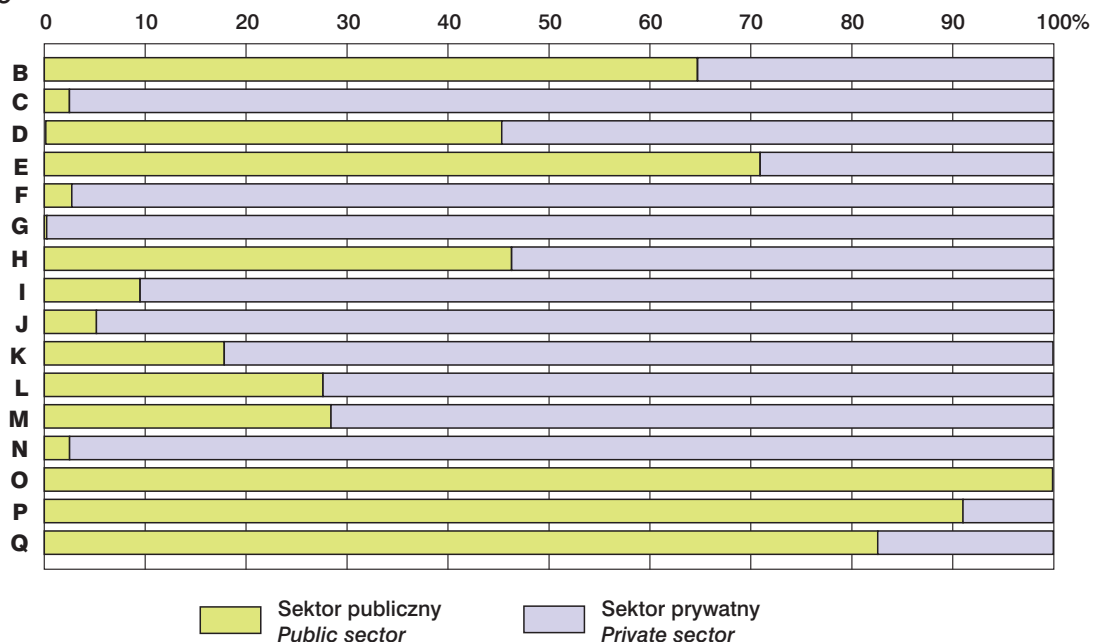
a Vacant place of employment and place of occupational activation declaring by the employer to the powiat labour office as of the end quarter:

Uwaga. * oznacza, że dane zostały zmienione w stosunku do wcześniej opublikowanych.

Note. * data altered in relation to that published in the previous edition.

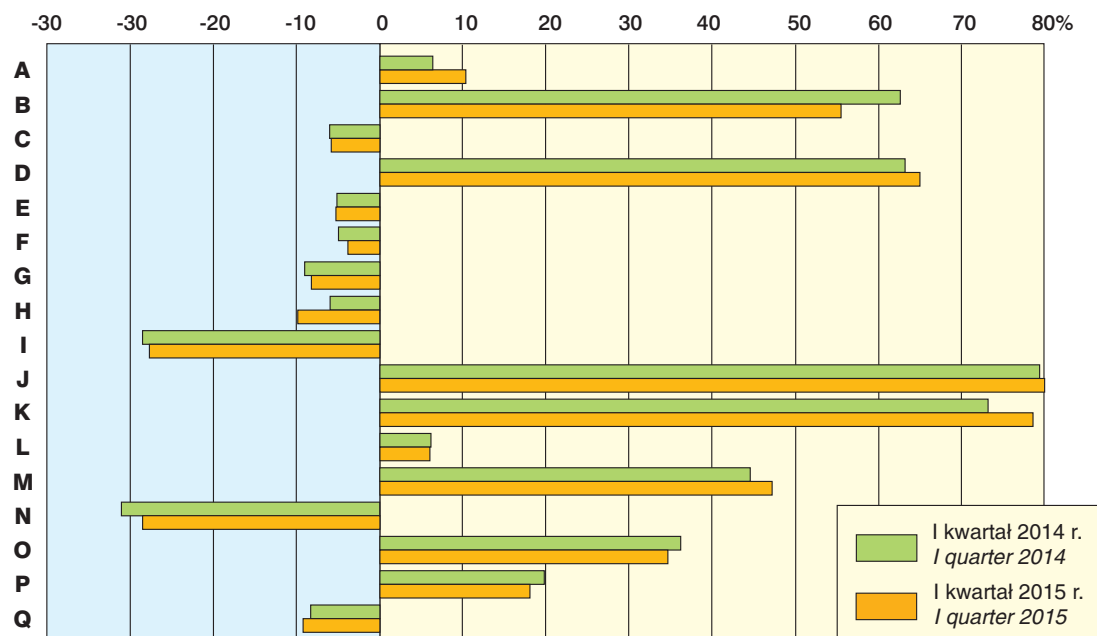
Struktura pracujących według sektorów w niektórych sekcjach gospodarki narodowej w marcu 2015 r.

Structure of employed persons by sectors in some sections of national economy in March 2015



Odchylenia względne przeciętnych miesięcznych wynagrodzeń brutto od przeciętnego wynagrodzenia w gospodarce narodowej według sekcji w I kwartale

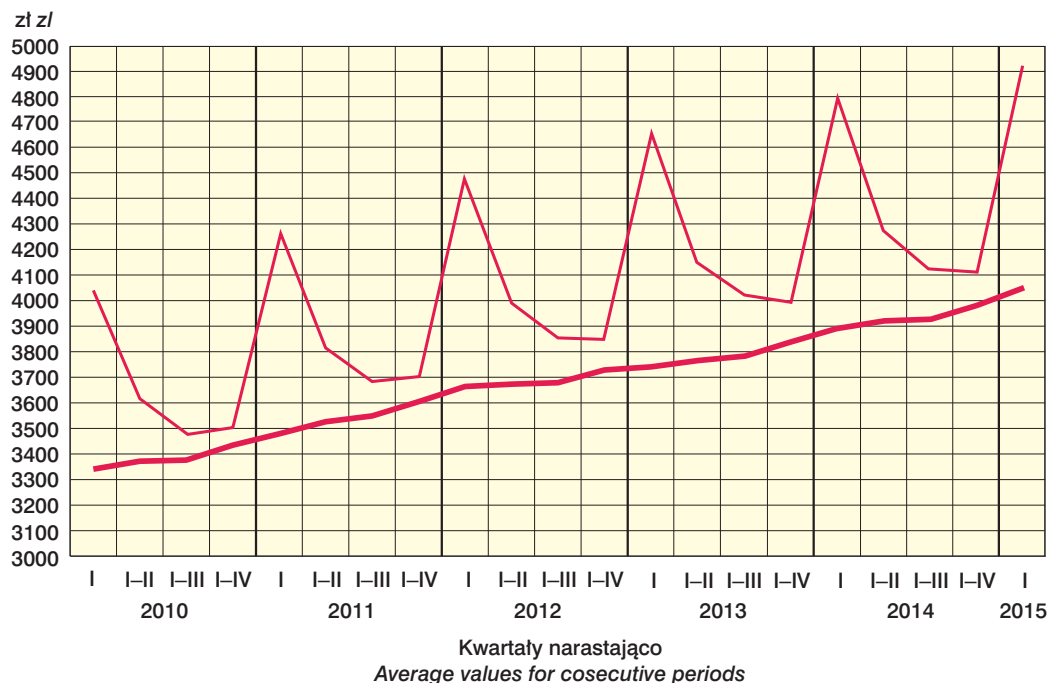
Relative deviations of average monthly gross wages and salaries from the average wages and salaries in national economy by sections in I quarter



Patrz – „Uwagi metodyczne” pkt. 13, str. 9.
See – “Methodological notes” item 13, page 12.

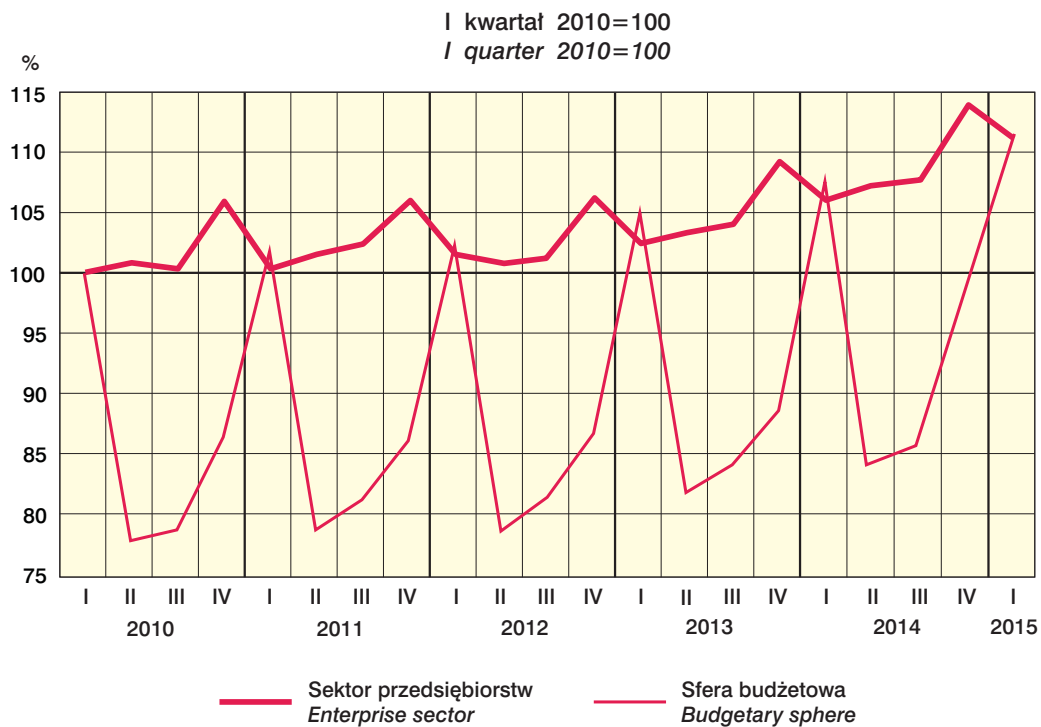
Przeciętne miesięczne wynagrodzenia brutto w sektorze przedsiębiorstw i w sferze budżetowej

Average monthly gross wages and salaries in enterprise sector and in budgetary sphere



Wskaźniki przeciętnych wynagrodzeń realnych brutto w sektorze przedsiębiorstw i w jednostkach sfery budżetowej

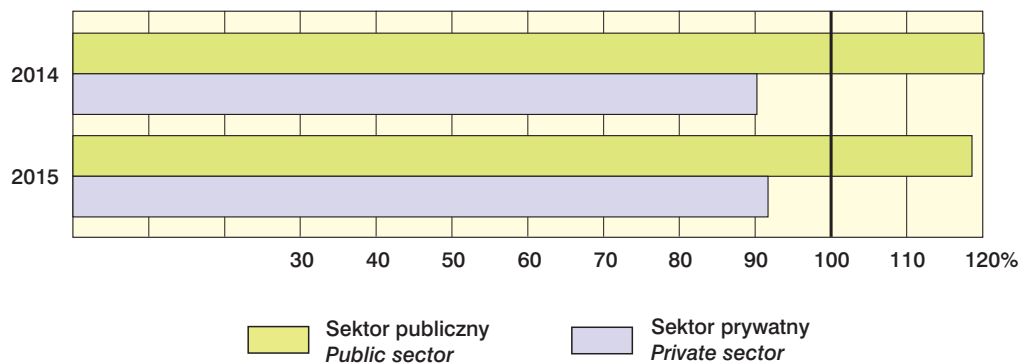
Indices of gross real wages and salaries in enterprise sector and in budgetary sphere units



Relacje przeciętnego miesięcznego wynagrodzenia brutto w sektorach własności do przeciętnego wynagrodzenia w gospodarce narodowej w I kwartale

Relation of average monthly gross wages and salaries in ownership sectors to the average wages and salaries in the national economy in I quarter

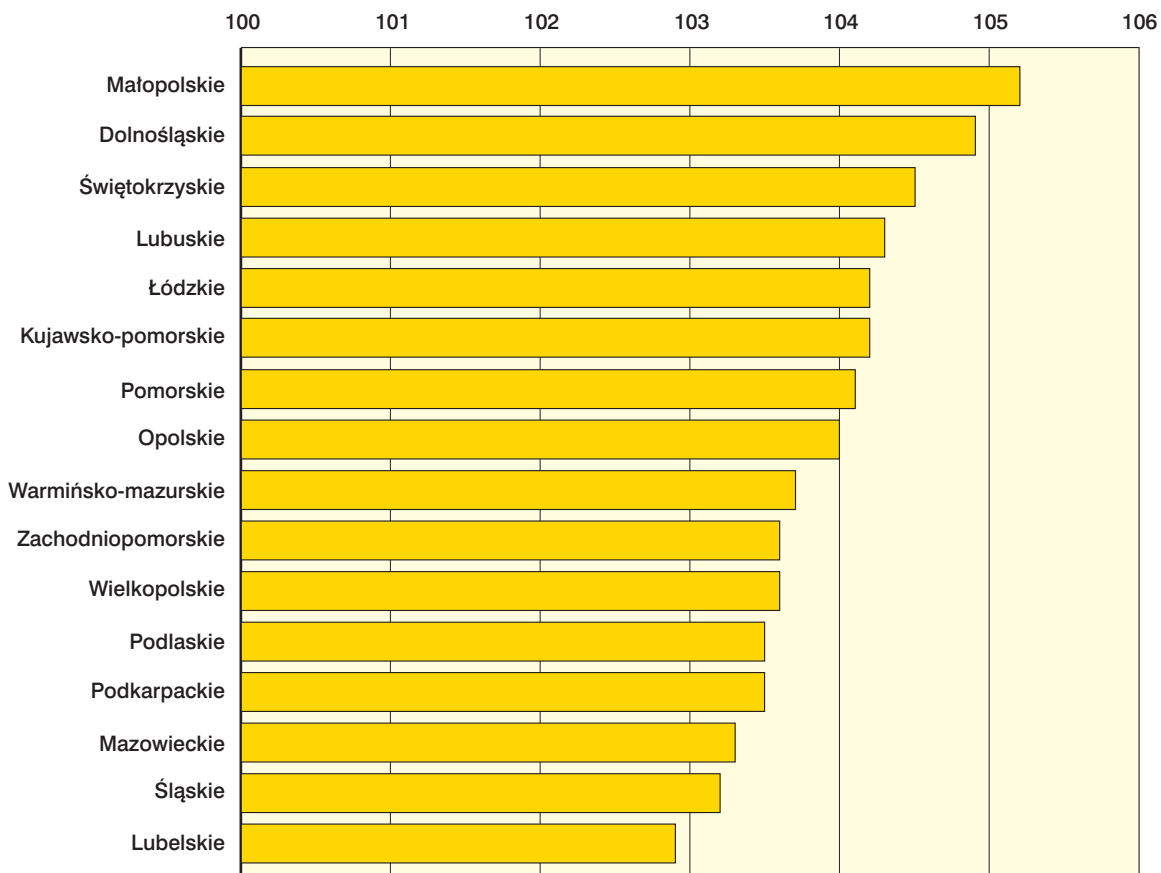
Przeciętne miesięczne wynagrodzenie brutto w gospodarce narodowej=100
Average monthly gross wages and salaries in national economy=100



Dynamika przeciętnych miesięcznych wynagrodzeń brutto w I kwartale 2015 r.

Indices of average monthly gross wages and salaries in I quarter of 2015

I kwartał (quarter) 2014=100



OBJAŚNIENIA ZNAKÓW UMOWNYCH

SYMBOLS

Kreska (-)	-	zjawisko nie wystąpiło. <i>magnitude zero.</i>
Zero (0)	-	zjawisko istniało w wielkości mniejszej od 0,5. <i>magnitude not zero, but less than 0.5 of a unit.</i>
Kropka (.)	-	zupełny brak informacji albo brak informacji wiarygodnych. <i>data not available or not reliable.</i>
Znak (x)	-	wypełnienie pozycji jest niemożliwe lub niecelowe. <i>not applicable.</i>
Znak Δ	-	oznacza, że nazwy zostały skrócone w stosunku do obowiązującej klasyfikacji. <i>categories of applied classification are presented in abbreviated form.</i>
Znak *	-	oznacza, że dane zostały zmienione w stosunku do wcześniej opublikowanych. <i>data altered in relation to that published in the previous edition.</i>
„W tym” "Of which"	-	oznacza, że nie podaje się wszystkich składników sumy. <i>indicates that not all elements of the sum are given.</i>

SKRÓTY

ABBREVIATIONS

tys.	=	tysiąc
<i>thous.</i>	=	<i>thousand</i>
mln	=	milion
	=	<i>million</i>
zł	=	złoty
<i>zl</i>	=	<i>zloty</i>
kw.	=	kwartał
<i>q.</i>	=	<i>quarter</i>
I półr.	=	I półrocze
		<i>1st half</i>

Przy publikowaniu danych GUS - prosimy o podanie źródła.
When publishing the CSO data - please indicate the source.