

Ceny produktów rolnych w lipcu 2020 r.

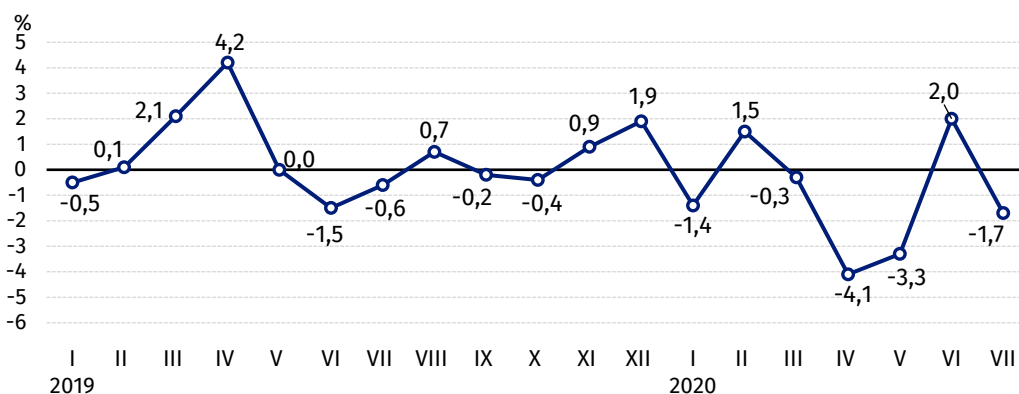
20.08.2020 r.


4,2%

spadek cen skupu podstawowych produktów rolnych w porównaniu z lipcem 2019 r.

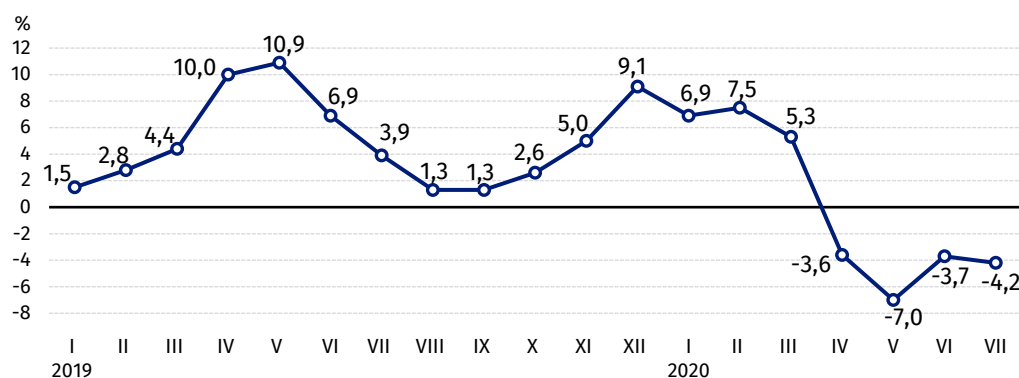
Ceny skupu podstawowych produktów rolnych¹, spadły w lipcu 2020 r. zarówno w stosunku do miesiąca poprzedniego (o 1,7%), jak i w porównaniu z lipcem 2019 r. (o 4,2%).

Wykres 1. Zmiany cen skupu podstawowych produktów rolnych do poprzedniego miesiąca



Niższe ceny skupu podstawowych produktów rolnych w lipcu 2020 r. w stosunku do czerwca 2020 r. były wynikiem spadku cen pszenicy, żyta i żywca wieprzowego

Wykres 2. Zmiany cen skupu podstawowych produktów rolnych do poprzedniego roku



Spadek cen skupu podstawowych produktów rolnych w lipcu br. w porównaniu z analogicznym miesiącem roku ubiegłego dotyczył głównie cen żyta, żywca wieprzowego i drobiu

Ceny skupu i ceny uzyskiwane przez rolników na targowiskach

W lipcu 2020 r. w porównaniu z czerwcem br. spadły ceny skupu większości produktów rolnych. Wyższe były ceny kukurydzy, żywca wołowego, drobiu i mleka.

W porównaniu z analogicznym miesiącem poprzedniego roku w lipcu 2020 r. zarówno w skupie, jak i na targowiskach ceny większości produktów rolnych były niższe. Wzrosły natomiast ceny pszenicy, pszenżyta i mleka w skupie oraz kukurydzy i żywca wołowego (w skupie i na targowiskach).

¹ Pszenica, żyto, żywiec wołowy, żywiec wieprzowy, drób, mleko krowie

Tablica 1. Ceny produktów rolnych (bez VAT) w lipcu 2020 r.

WYSZCZEGÓLNIENIE	Ceny skupu			Ceny targowiskowe		
	VII 2020			VII 2020		
	w złotych	VI 2020=100	VII 2019=100	w złotych	VI ^a 2020=100	VII 2019=100
Ziarno zbóż² – za 1 dt						
Pszenica	71,61	88,1	106,0	87,67	.	94,2
Żyto	55,46	90,4	95,9	67,16	.	89,5
Jęczmień	60,10	87,5	97,7	81,79	.	93,9
Pszenżyto	63,05	91,9	100,2	74,98	.	92,2
Owies	56,82	89,2	98,6	71,55	.	91,7
Kukurydza	75,03	100,9	107,8	101,07	.	102,1
Ziemniaki³ – za 1 dt	65,16	80,3	59,9	138,02	.	67,8
Żywiec rzeźny⁴ – za 1 kg						
Bydło (bez cieląt)	6,29	100,3	101,1	6,74	.	105,6
w tym młode bydło	6,37	100,1	100,3	6,98	.	106,1
Trzoda chlewna	5,03	90,4	89,3	5,35	.	91,5
Drób	3,58	103,3	88,8	.	.	.
Mleko – za 1 hl	130,69	100,1	100,4	.	.	.

Dane z zakresu skupu obliczono na podstawie informacji o wartości i ilości skupu realizowanego przez osoby prawne i samodzielne jednostki organizacyjne niemające osobowości prawnej (bez osób fizycznych).

Wskaźniki cen skupu oraz cen uzyskiwanych przez rolników na targowiskach obliczono na podstawie danych bezwzględnych wyrażonych z większą dokładnością niż podano w tablicach.

a - brak danych w czerwcu 2020 r. ze względu na obowiązującą decyzję o zamknięciu targowisk spowodowaną stanem zagrożenia chorobą COVID-19, nie było możliwe zebranie danych o cenach produktów rolnych na targowiskach.

Ceny ważniejszych produktów rolnych w lipcu 2020 r.

W lipcu 2020 r. ceny **pszenicy** w skupie były niższe niż przed miesiącem o 11,9% i wyniosły 71,61 zł/dt, ale wyższe w porównaniu z lipcem 2019 r. - o 6,0%. Na targowiskach za 1 dt pszenicy płacono 87,67 zł, tj. o 5,8% mniej niż przed rokiem.

Za **żyto** w skupie płacono 55,46 zł/dt, tj. o 9,6% mniej niż w czerwcu br. oraz o 4,1% mniej w porównaniu z analogicznym okresem ub. roku. W obrocie targowiskowym ceny żyta spadły do 67,16 zł/dt, tj. w skali roku były niższe o 10,5%.

W lipcu 2020 r. za **ziemniaki** w skupie płacono 65,16 zł/dt. W skali miesiąca spadek cen wyniósł 19,7%, a w skali roku - 40,1%. Na targowiskach za 1 dt ziemniaków płacono 138,02 zł, tj. o 32,2% mniej niż przed rokiem.

Ceny skupu **żywca wołowego** (6,29 zł/kg) wzrosły zarówno w stosunku do poprzedniego miesiąca, jak i w skali roku - odpowiednio o 0,3% i 1,1%. Cena bydła rzeźnego na targowiskach wyniosła 6,74 zł/kg i była o 5,6% wyższa w odniesieniu do poprzedniego roku.

Cena **żywca wieprzowego** w skupie wyniosła 5,03 zł/kg i była niższa o 9,6% w porównaniu z poprzednim miesiącem i o 10,7% w stosunku do lipca 2019 r. Na targowiskach za 1 kg tego żywca płacono 5,35 zł, tj. o 8,5% mniej niż przed rokiem.

² Ceny skupu – bez ziarna siewnego.

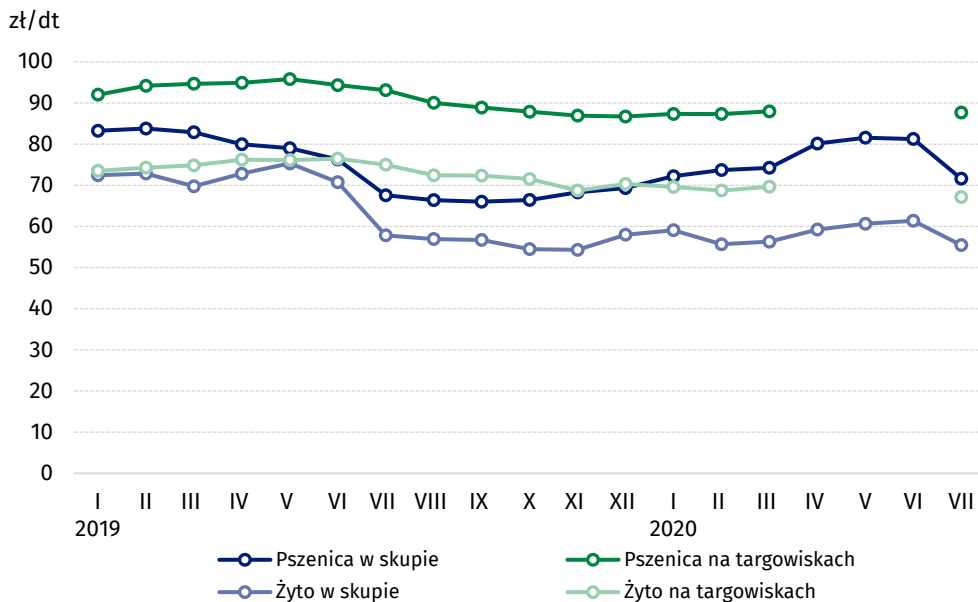
³ Ceny targowiskowe – jadalne bez wczesnych.

⁴ Ceny targowiskowe – średnia ważona cena bydła rzeźnego obliczona przy przyjęciu struktury ilości skupu młodego bydła i krów rzeźnych.

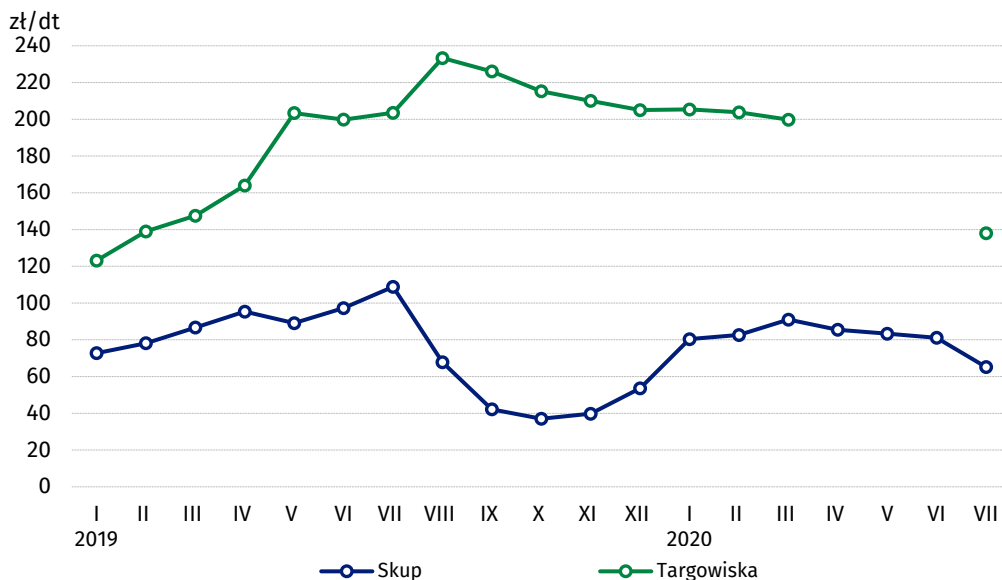
Ceny skupu **drobiu rzeźnego** w skali miesiąca wzrosły o 3,3%, tj. do poziomu 3,58 zł/kg, ale w stosunku do analogicznego okresu ub. roku obniżyły się o 11,2%.

Za 1 hl **mleka** płacono w skupie 130,69 zł, tj. o 0,1% więcej niż przed miesiącem i o 0,4% więcej niż przed rokiem.

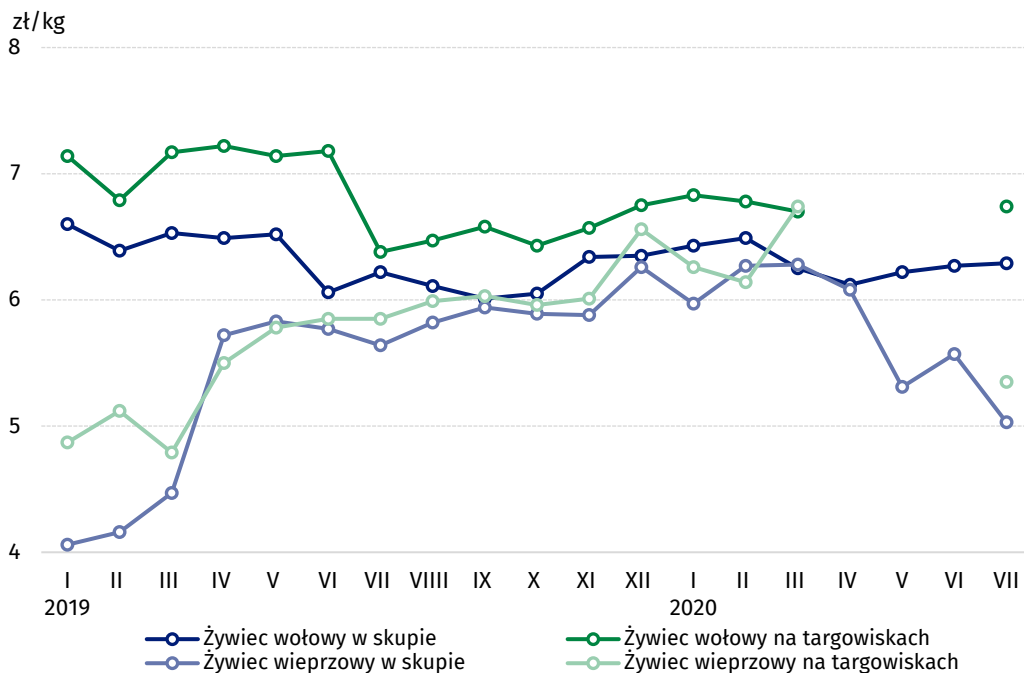
Wykres 3. Ceny pszenicy i żyta w skupie i na targowiskach



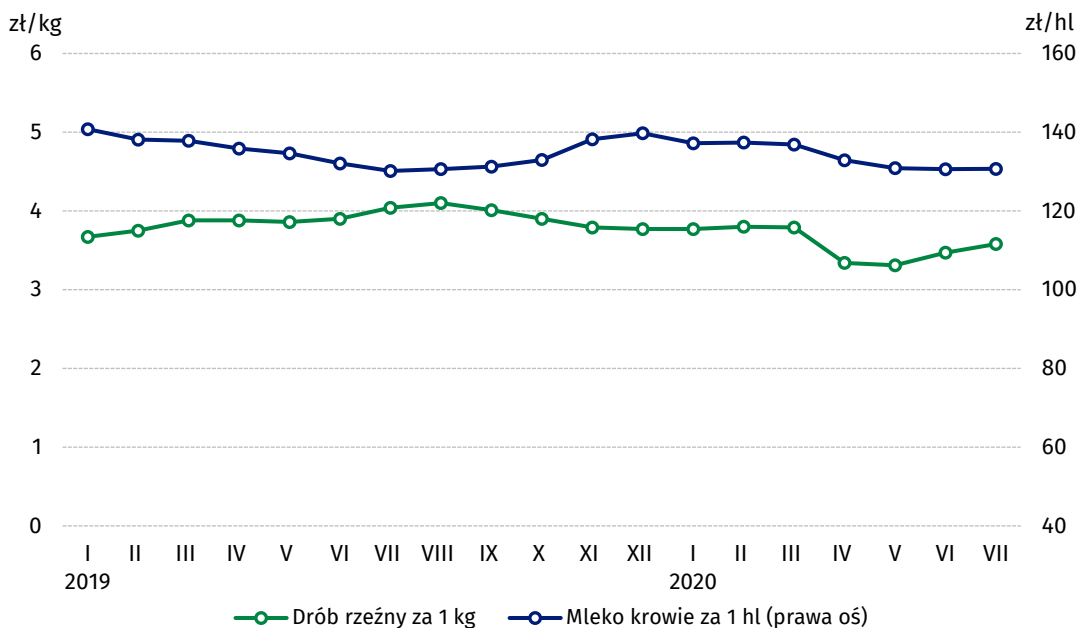
Wykres 4. Ceny ziemniaków w skupie i na targowiskach



Wykres 5. Ceny żywca wołowego i wieprzowego w skupie i na targowiskach



Wykres 6. Ceny skupu drobiu rzeźnego i mleka



Zróżnicowanie poziomu cen podstawowych produktów rolnych w poszczególnych województwach przedstawiono w tabelicy 2 dla cen skupu i w tabelicy 3 dla cen uzyskiwanych przez rolników na targowiskach (arkusz Excel).

W przypadku cytowania danych Głównego Urzędu Statystycznego prosimy o zamieszczenie informacji: „Źródło danych GUS”, a przypadku publikowania obliczeń dokonanych na danych opublikowanych przez GUS prosimy o zamieszczenie informacji: „Opracowanie własne na podstawie danych GUS”.

Opracowanie merytoryczne:
Departament Handlu i Usług
Dyrektor Ewa Adach-Stankiewicz
Tel: 22 608 30 67

Rozpowszechnianie:
Rzecznik Prasowy Prezesa GUS
Karolina Banaszek
Tel: 695 255 011

Wydział Współpracy z Mediami

Tel: 22 608 34 91, 22 608 38 04

e-mail: obslugaprasowa@stat.gov.pl



www.stat.gov.pl



[@GUS_STAT](https://twitter.com/GUS_STAT)



[@GlownyUrzadStatystyczny](https://www.facebook.com/GlownyUrzadStatystyczny)

Powiązane opracowania

[Informacja o sytuacji społeczno-gospodarczej kraju w 2019 r.](#)

[Skup i ceny produktów rolnych w 2018 roku](#)

[Ceny w gospodarce narodowej w latach 2014-2018](#)

Temat dostępny w bazach danych

[BDL – Ceny - Ceny w rolnictwie \(dane miesięczne i roczne\)](#)

[DBW – Ceny producentów - Ceny w rolnictwie \(dane miesięczne i roczne\)](#)

Ważniejsze pojęcia dostępne w słowniku

[Skup produktów rolnych](#)

[Ceny skupu](#)

[Targowisko](#)

[Ceny targowiskowe](#)