

Ceny produktów rolnych w marcu 2020 r.

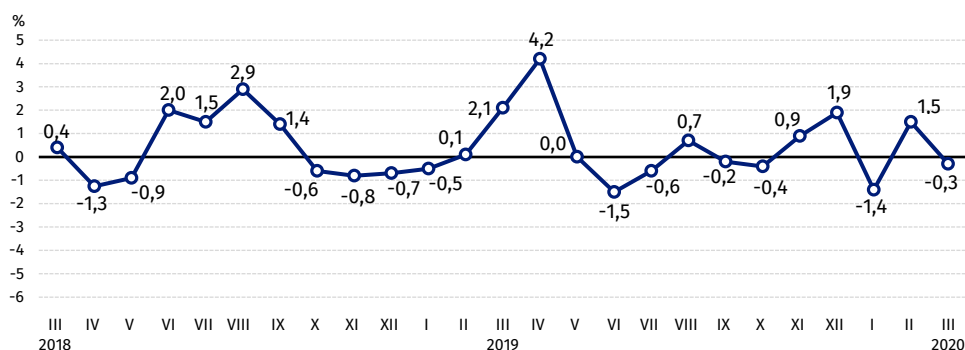
20.04.2020 r.


5,3%

wzrost cen skupu podstawowych produktów rolnych w porównaniu z marcem 2019 r.

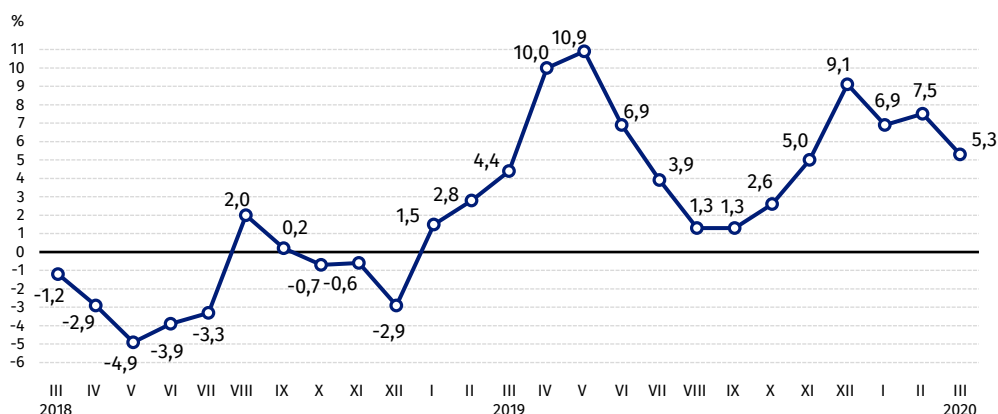
Ceny skupu podstawowych produktów rolnych¹, spadły w marcu 2020 r. w stosunku do miesiąca poprzedniego (o 0,3%), natomiast w porównaniu z analogicznym okresem roku ubiegłego wzrosły (o 5,3%).

Wykres 1. Zmiany cen skupu podstawowych produktów rolnych do poprzedniego miesiąca



Niższe ceny skupu podstawowych produktów rolnych w marcu 2020 r. w stosunku do lutego 2020 r. były wynikiem spadku cen żywca wołowego, drobiu oraz mleka

Wykres 2. Zmiany cen skupu podstawowych produktów rolnych do poprzedniego roku



Wyższe ceny skupu podstawowych produktów rolnych w marcu br. w porównaniu z analogicznym miesiącem roku ubiegłego były spowodowane wzrostem cen żywca wieprzowego

Ceny skupu i ceny uzyskiwane przez rolników na targowiskach

W marcu 2020 r. w porównaniu z lutym br. wzrosły ceny skupu oraz ceny na targowiskach większości produktów rolnych. W skupie niższe były ceny jęczmienia, drobiu i mleka, a na targowiskach – pszenżyta, kukurydzy i ziemniaków. Na obu rynkach odnotowano spadek cen żywca wołowego.

W porównaniu z analogicznym miesiącem poprzedniego roku w marcu 2020 r. zarówno w skupie, jak i na targowiskach ceny większości produktów rolnych były niższe. Wzrosły natomiast ceny ziemniaków i trzody chlewnej.

¹ Pszenica, żyto, żywiec wołowy, żywiec wieprzowy, drób, mleko krowie

Tablica 1. Ceny produktów rolnych (bez VAT) w marcu 2020 r.

WYSZCZEGÓLNIENIE	Ceny skupu			Ceny targowiskowe		
	III 2020			III 2020		
	w złotych	II 2020=100	III 2019=100	w złotych	II 2020=100	III 2019=100
Ziarno zbóż² – za 1 dt						
Pszenica	74,25	100,7	89,6	87,96	100,7	92,9
Żyto	56,29	101,1	80,7	69,67	101,4	93,1
Jęczmień	67,01	99,2	86,7	83,86	101,5	93,2
Pszonżyto	62,38	101,2	87,1	76,14	99,3	92,7
Owies	62,31	102,2	85,3	74,75	103,2	93,9
Kukurydza	68,10	101,5	92,4	94,83	98,5	96,6
Ziemniaki³ – za 1 dt	90,99	110,1	105,0	199,79	98,0	135,4
Żywiec rzeźny⁴ – za 1 kg						
Bydło (bez cieląt)	6,25	96,3	95,7	6,70	98,8	93,4
w tym młode bydło	6,32	95,9	95,7	6,87	98,4	92,5
Trzoda chlewna	6,28	100,2	140,4	6,74	109,8	140,7
Drób	3,79	99,8	97,8	.	.	.
Mleko – za 1 hl	136,86	99,6	99,3	.	.	.

Dane z zakresu skupu obliczono na podstawie informacji o wartości i ilości skupu realizowanego przez osoby prawne i samodzielne jednostki organizacyjne niemające osobowości prawnej (bez osób fizycznych).

Wskaźniki cen skupu oraz cen uzyskiwanych przez rolników na targowiskach obliczono na podstawie danych bezwzględnych wyrażonych z większą dokładnością niż podano w tablicach.

Ceny ważniejszych produktów rolnych w marcu 2020 r.

Za **pszenicę** w skupie płacono 74,25 zł/dt, a w transakcjach targowiskowych - 87,96 zł/dt, tj. po 0,7% więcej niż przed miesiącem.

Ceny **żyta** zarówno w skupie, jak i na targowiskach wzrosły odpowiednio o 1,1% (56,29 zł/dt) i o 1,4% (69,67 zł/dt).

W marcu br. za **ziemniaki** w skupie płacono średnio 90,99 zł/dt, tj. o 10,1% więcej niż w poprzednim miesiącu. Na targowiskach natomiast cena spadła o 2,0% i wyniosła 199,79 zł/dt.

W skali miesiąca ceny skupu **żywca wołowego** (6,25 zł/kg) były niższe o 3,7%, a w transakcjach targowiskowych - o 1,2% (6,70 w zł/kg).

Ceny **żywca wieprzowego** w skupie w marcu 2020 r. kształtowały się na poziomie 6,28 zł/kg i były wyższe (o 0,2%) niż w lutym br. Na targowiskach za 1 kg tego żywca płacono 6,74 zł, tj. o 9,8% więcej niż przed miesiącem.

W skali miesiąca spadły ceny skupu **drobiu rzeźnego** (3,79 zł/kg) oraz **mleka** (136,86 zł/1hl) - odpowiednio o 0,2% i o 0,4%.

W marcu 2020 r. w stosunku do lutego br. spadły ceny żywca wołowego w skupie i na targowiskach

W skali miesiąca odnotowano wzrost cen żywca wieprzowego na targowiskach

² Ceny skupu – bez ziarna siewnego.

³ Ceny targowiskowe – jadalne bez wczesnych.

⁴ Ceny targowiskowe – średnia ważona cena bydła rzeźnego obliczona przy przyjęciu struktury ilości skupu młodego bydła i krów rzeźnych.

W skali roku ceny **pszenicy** w skupie były niższe o 10,4% i o 7,1% w transakcjach targowiskowych.

Za **żyto** płacono mniej niż przed rokiem (odpowiednio o 19,3% i o 6,9%) zarówno w skupie, jak i na targowiskach.

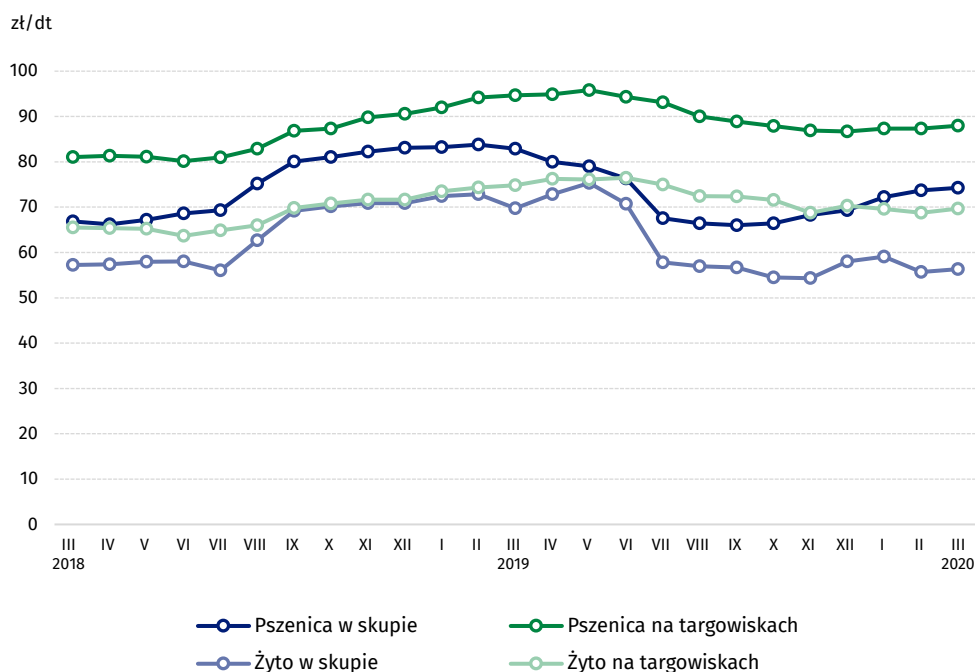
W marcu br. w porównaniu do analogicznego miesiąca roku poprzedniego cena **ziemniaków** w skupie wzrosła o 5,0%, a w obrocie targowiskowym - o 35,4%.

W skupie ceny **żywca wołowego** w marcu 2020 r. były niższe od ubiegłorocznych o 4,3%, a na targowiskach o 6,6%.

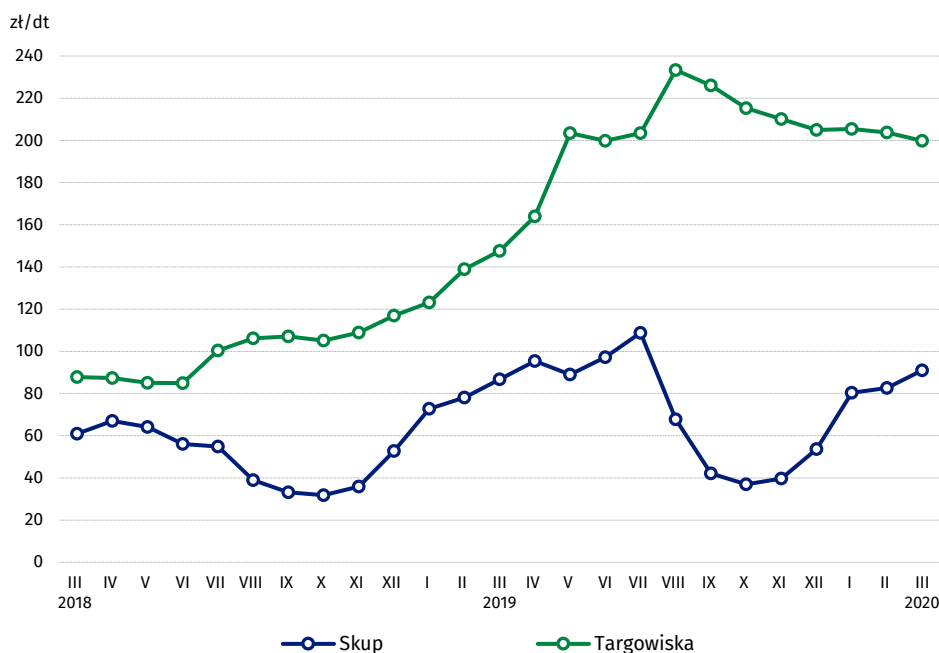
W marcu br. w stosunku do marca 2019 r. za **żywiec wieprzowy** płacono o ponad 40% więcej zarówno w skupie, jak i w transakcjach targowiskowych.

W skali roku odnotowano wzrost cen żywca wieprzowego zarówno w skupie (o 40,4%), jak i na targowiskach (o 40,7%)

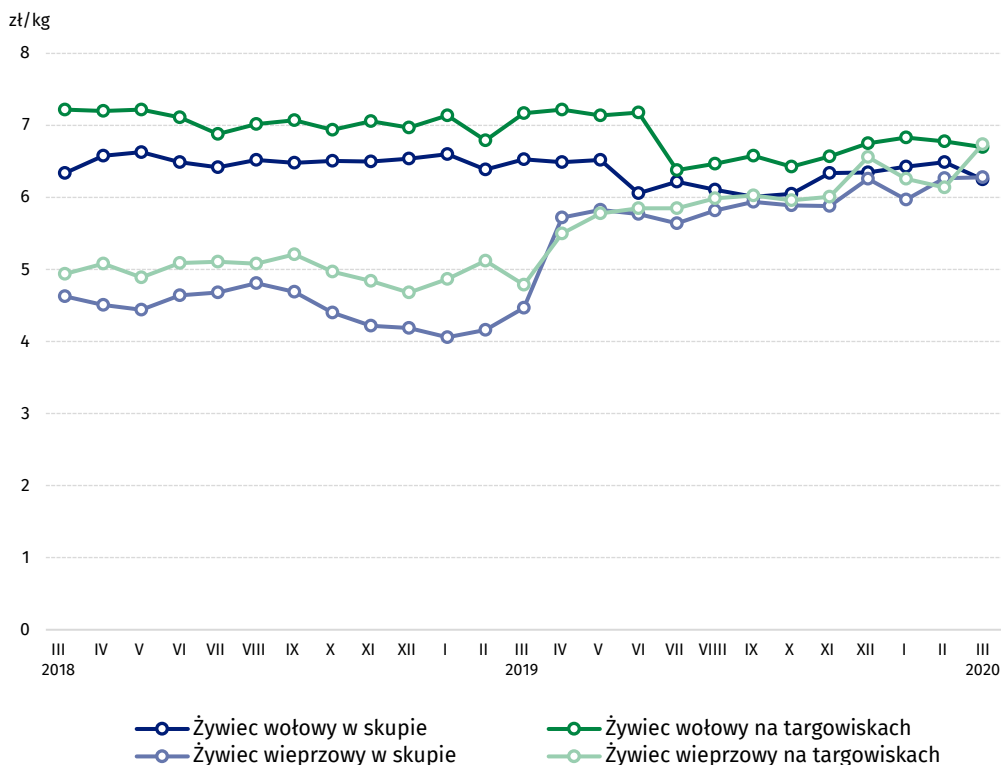
Wykres 3. Ceny pszenicy i żyta w skupie i na targowiskach



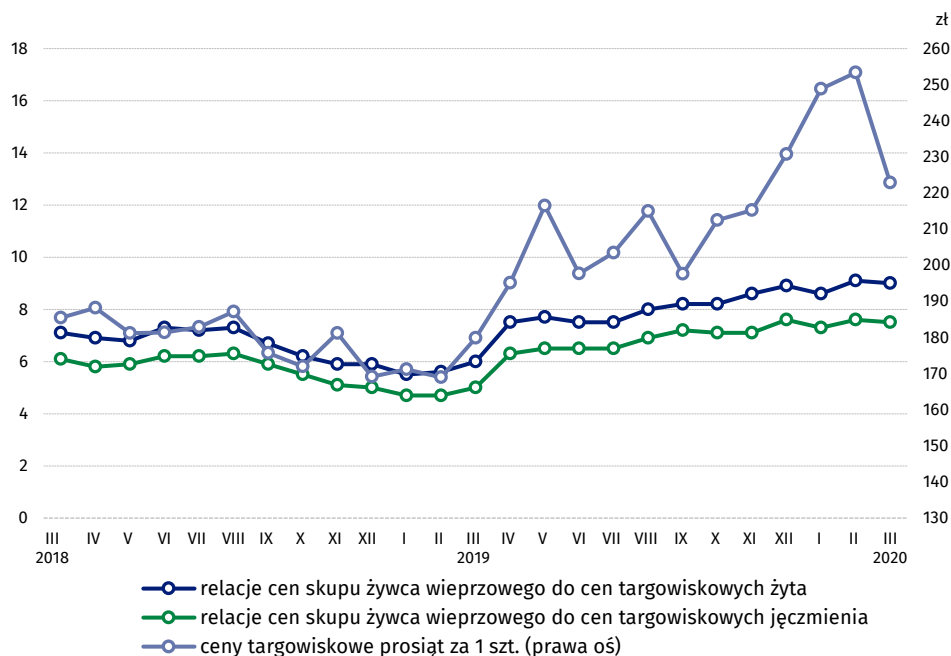
Wykres 4. Ceny ziemniaków w skupie i na targowiskach



Wykres 5. Ceny żywca wołowego i wieprzowego w skupie i na targowiskach



Wykres 6. Relacje cen skupu żywca wieprzowego do cen targowiskowych żyta i jęczmienia oraz cen targowiskowych prosiąt



W marcu 2020 r. pogorszyła się relacja zarówno cen skupu żywca wieprzowego do targowiskowych cen żyta (9,0 wobec 9,1), jak i relacja cen skupu żywca wieprzowego do targowiskowych cen jęczmienia (7,5 wobec 7,6)

Zróżnicowanie poziomu cen podstawowych produktów rolnych w poszczególnych województwach przedstawiono w tabeli 2 dla cen skupu i w tabeli 3 dla cen uzyskiwanych przez rolników na targowiskach (arkusz Excel).

Opracowanie merytoryczne:
Departament Handlu i Usług
Dyrektor Ewa Adach-Stankiewicz
Tel: 22 608 30 67

Rozpowszechnianie:
Rzecznik Prasowy Prezesa GUS
Karolina Banaszek
Tel: 695 255 011

Wydział Współpracy z Mediami
Tel: 22 608 34 91, 22 608 38 04
e-mail: obslugaprasowa@stat.gov.pl



www.stat.gov.pl



@GUS_STAT



@GlownyUrzadStatystyczny

Powiązane opracowania

[Informacja o sytuacji społeczno-gospodarczej kraju w 2019 r.](#)

[Skup i ceny produktów rolnych w 2018 roku](#)

[Ceny w gospodarce narodowej w latach 2014-2018](#)

Temat dostępny w bazach danych

[BDL – Ceny - Ceny w rolnictwie \(dane miesięczne i roczne\)](#)

[DBW – Ceny producentów - Ceny w rolnictwie \(dane miesięczne i roczne\)](#)

Ważniejsze pojęcia dostępne w słowniku

[Skup produktów rolnych](#)

[Ceny skupu](#)

[Targowisko](#)

[Ceny targowiskowe](#)