

Ceny produktów rolnych w październiku 2019 r.

21.11.2019 r.

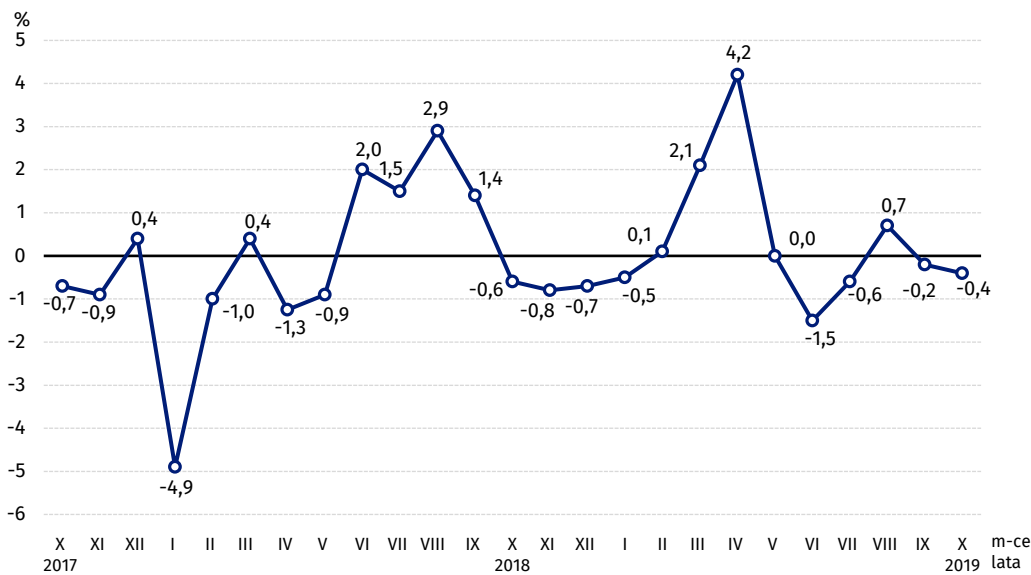

2,6%

wzrost cen skupu podstawowych produktów rolnych w porównaniu z październikiem 2018 r.

Ceny skupu podstawowych produktów rolnych, tj. pszenicy, żyta, żywca wołowego, żywca wieprzowego, drobiu i mleka krowiego, spadły w październiku 2019 r. w stosunku do miesiąca poprzedniego (o 0,4%), natomiast wzrosły w porównaniu z analogicznym okresem roku ubiegłego (o 2,6%).

Wskaźnik zmian cen skupu podstawowych produktów rolnych w październiku 2019 r. w stosunku do sierpnia br. wyniósł 99,6, co było wynikiem spadku cen większości podstawowych produktów rolnych

Wykres 1. Zmiany cen skupu podstawowych produktów rolnych do poprzedniego miesiąca



Ceny skupu i ceny uzyskiwane przez rolników na targowiskach

W październiku 2019 r. w porównaniu z poprzednim miesiącem spadły ceny skupu większości produktów rolnych, z wyjątkiem cen pszenicy, owsa, żywca wołowego i mleka krowiego.

W skali roku ceny skupu większości produktów rolnych były niższe. Wzrosły natomiast ceny ziemniaków i żywca wieprzowego.

Tablica 1. Ceny skupu (bez VAT)

WYSZCZEGÓLNIENIE	2018		2019			
	I-VI	VII-XII	IX	X		
	w złotych			X 2018=100	IX 2019=100	
Ziarno zbóż (bez siewnego) – za 1 dt						
Pszenica	66,82	76,70	66,02	66,43	82,0	100,6
Żyto	54,38	63,22	56,70	54,50	77,7	96,1
Jęczmień	66,28	68,59	67,05	65,28	86,2	97,4
Pszennyżyto	62,21	68,55	62,87	62,07	83,7	98,7
Owies	52,37	60,64	57,61	60,72	99,1	105,4
Kukurydza	62,29	61,82	62,97	49,06	79,8	77,9
Ziemniaki – za 1 dt	56,94	37,88	42,18	37,03	116,4	87,8
Żywiec rzeźny – za 1 kg						
Bydło (bez cieląt)	6,65	6,51	6,01	6,05	93,1	100,7
w tym młode bydło	6,81	6,73	6,15	6,17	91,5	100,3
Trzoda chlewna	4,46	4,49	5,94	5,89	133,8	99,2
Drób	3,63	3,90	4,01	3,90	99,8	97,4
Mleko – za 1 hl	133,48	135,77	131,26	132,95	96,9	101,3

W skali miesiąca ceny większości produktów rolnych na targowiskach spadły, z wyjątkiem cen prosiąt na chów. W skali roku odnotowano natomiast wzrost cen większości produktów. Wyjątek stanowiły ceny żywca wołowego.

Tablica 2. Ceny uzyskiwane przez rolników na targowiskach (bez VAT)

Produkty	2018		2019			
	I-VI	VII-XII	IX	X		
	w złotych				X 2018=100	IX 2018=100
Ziarno zbóż – za 1 dt						
Pszenica	80,86	86,41	88,89	87,88	100,7	98,9
Żyto	65,08	69,13	72,34	71,55	101,1	98,9
Jęczmień	75,47	80,19	83,13	82,88	102,6	99,7
Pszennyto	70,58	75,55	78,22	77,31	100,6	98,8
Owies	66,05	69,58	74,54	73,45	104,2	98,5
Ziemniaki jadalne^a – za 1 dt	86,44	107,46	226,05	215,23	204,7	95,2
Żywiec rzeźny – za 1 kg						
Bydło (bez cieląt) ^b	7,11	6,99	6,58	6,43	92,7	97,7
w tym młode bydło	7,42	7,34	6,79	6,73	92,2	99,1
Trzoda chlewna	4,92	4,98	6,03	5,96	119,9	98,8
Zwierzęta gospodarskie – za 1 szt.						
Krowa dojna	3035	3073	3250	3200	102,3	98,5
Jałówka 1-rocza	2149	2288	2450	2344	100,4	95,7
Prosię na chów	186,02	178,01	197,61	212,50	123,5	107,5

^a Bez wczesnych.

^b Średnia ważona cena bydła rzeźnego obliczona przy przyjęciu struktury ilości skupu młodego bydła i krów rzeźnych.

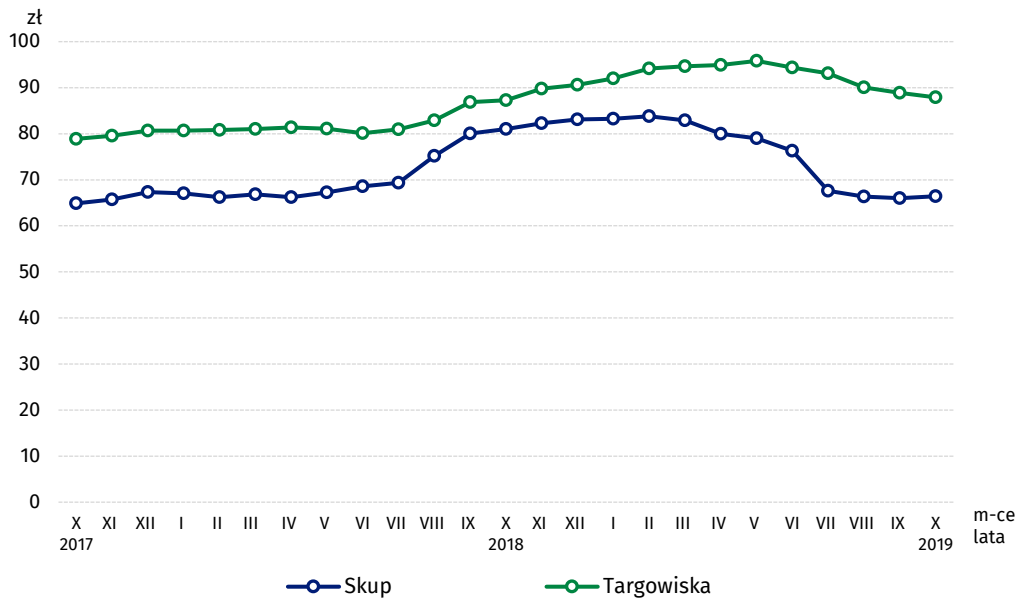
Dane z zakresu skupu obliczono na podstawie informacji o wartości i ilości skupu realizowanego przez osoby prawne i samodzielne jednostki organizacyjne niemające osobowości prawnej (bez osób fizycznych).

Wskaźniki cen skupu oraz cen uzyskiwanych przez rolników na targowiskach obliczono na podstawie danych bezwzględnych wyrażonych z większą dokładnością niż podano w tablicach.

Ceny ważniejszych produktów rolnych

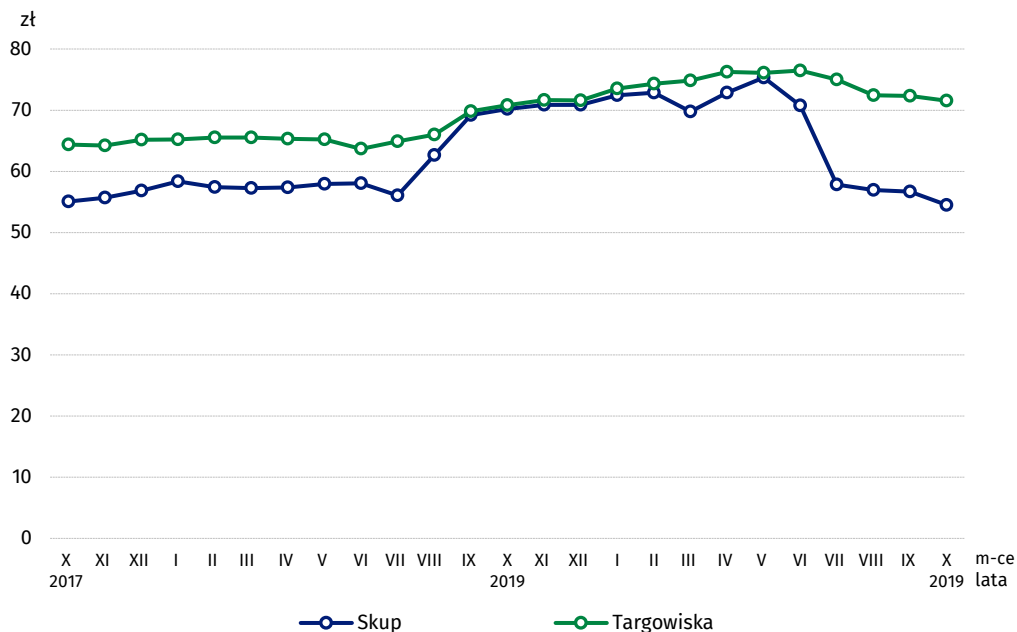
W październiku 2019 r. średnio za **pszenicę** płacono w skupie 66,43 zł/dt, tj. o 0,6% więcej niż przed miesiącem, natomiast o 18,0% mniej niż przed rokiem. Ceny targowiskowe pszenicy (87,88 zł/dt) spadły o 1,1% w porównaniu z poprzednim miesiącem, natomiast wzrosły o 0,7% w stosunku do roku ubiegłego.

Wykres 2. Ceny pszenicy za 1 dt w skupie i na targowiskach



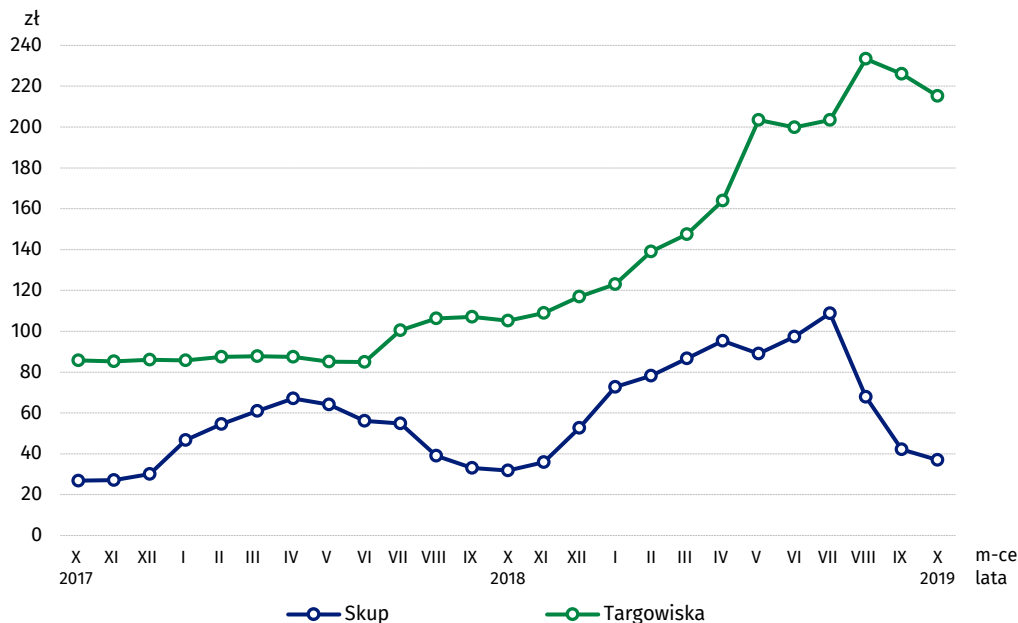
Ceny **żyta** w skupie wyniosły 54,50 zł/dt i były niższe zarówno w skali miesiąca (o 3,9%), jak i w skali roku (o 22,3%). W transakcjach targowiskowych ceny żyta wyniosły 71,55 zł/dt i spadły o 1,1% w porównaniu z poprzednim miesiącem, natomiast w stosunku do października 2018 r. wzrosły o 1,1%.

Wykres 3. Ceny żyta za 1 dt w skupie i na targowiskach



W skupie za **ziemniaki** płacono średnio 37,03 zł/dt, tj. o 12,2% mniej niż przed miesiącem, natomiast o 16,4% więcej niż przed rokiem. W transakcjach targowiskowych średnia cena za 1 dt ziemniaków (215,23 zł) spadła o 4,8% w porównaniu z poprzednim miesiącem, natomiast wzrosła w stosunku do analogicznego okresu roku ubiegłego o 104,7%.

Wykres 4. Ceny ziemniaków w skupie i na targowiskach



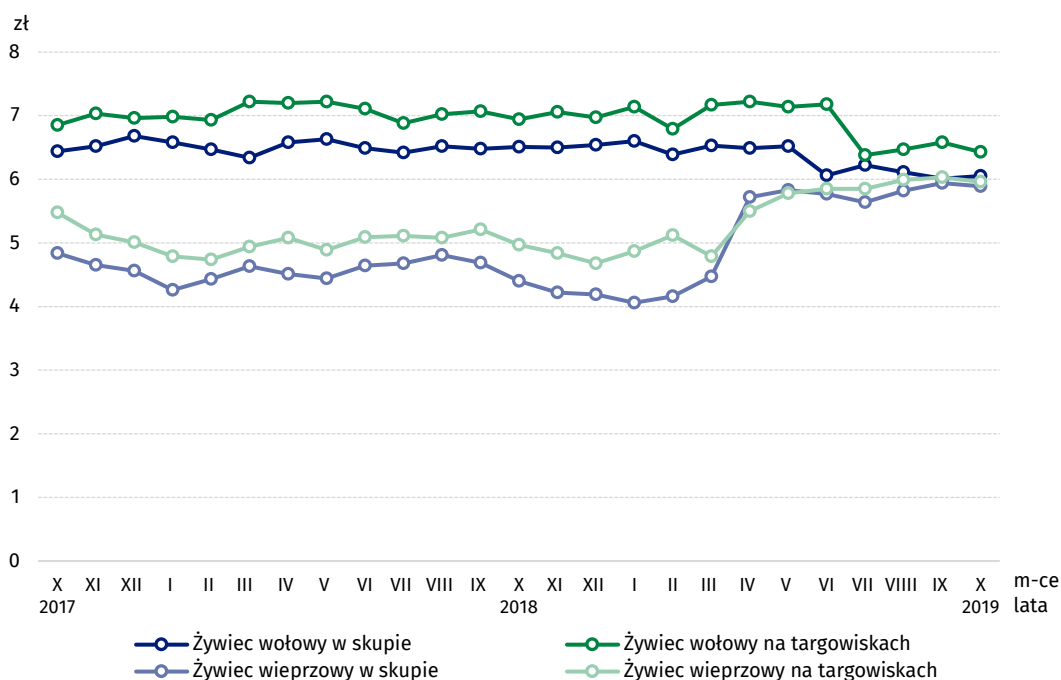
W skali miesiąca odnotowano spadek cen ziemniaków zarówno w skupie (o 12,2%), jak i na targowiskach (o 4,8%)

Ceny skupu **żywca wołowego** (6,05 zł/kg) wzrosły o 0,7% w skali miesiąca, natomiast spadły o 6,9% w skali roku. Na targowiskach ceny tego żywca wyniosły 6,43 zł/kg i były niższe zarówno w porównaniu z poprzednim miesiącem (o 2,3%), jak i w stosunku do analogicznego okresu ubiegłego roku (o 7,3%).

Ceny **żywca wieprzowego** w skupie kształtowały się na poziomie 5,89 zł/kg i były niższe o 0,8% niż przed miesiącem, natomiast o 33,8% wyższe niż przed rokiem. Na targowiskach za 1 kg tego żywca płacono 5,96 zł, tj. o 1,2% mniej niż we wrześniu 2019 r. W skali roku natomiast odnotowano wzrost cen żywca wieprzowego o 19,9%.

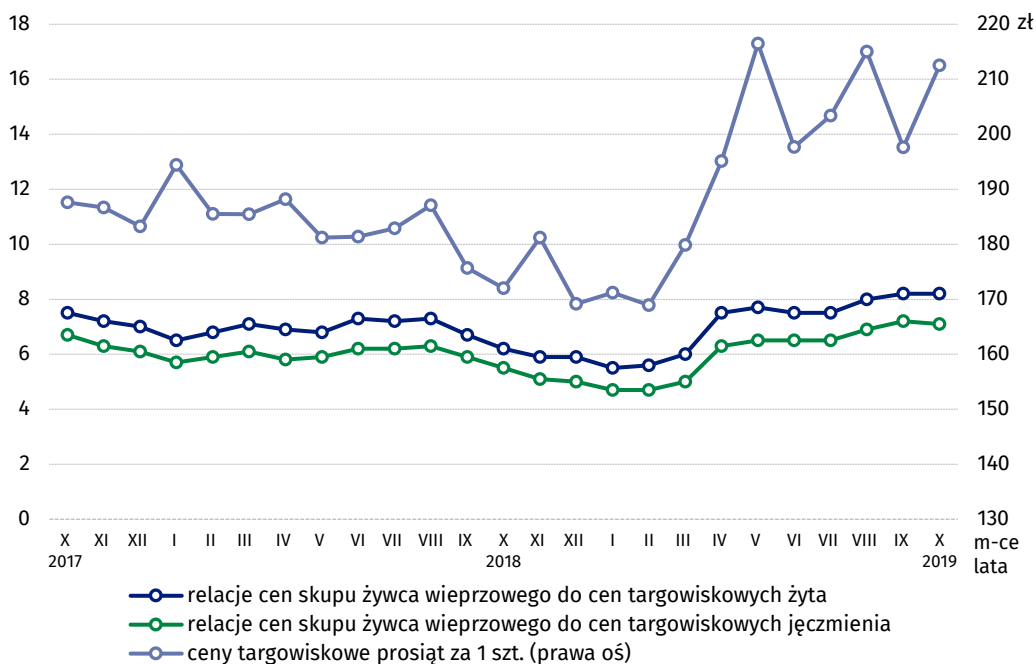
W skali roku odnotowano spadek cen żywca wieprzowego zarówno w skupie (o 0,8%), jak i na targowiskach (o 1,2%)

Wykres 5. Ceny żywca wołowego i wieprzowego w skupie oraz na targowiskach



W październiku 2019 r. relacja cen skupu żywca wieprzowego do targowiskowych cen żyta pozostała bez zmian na poziomie 8,2 w porównaniu do września br., natomiast relacja cen skupu żywca wieprzowego do targowiskowych cen jęczmienia pogorszyła się (7,1 wobec 7,2 przed miesiącem).

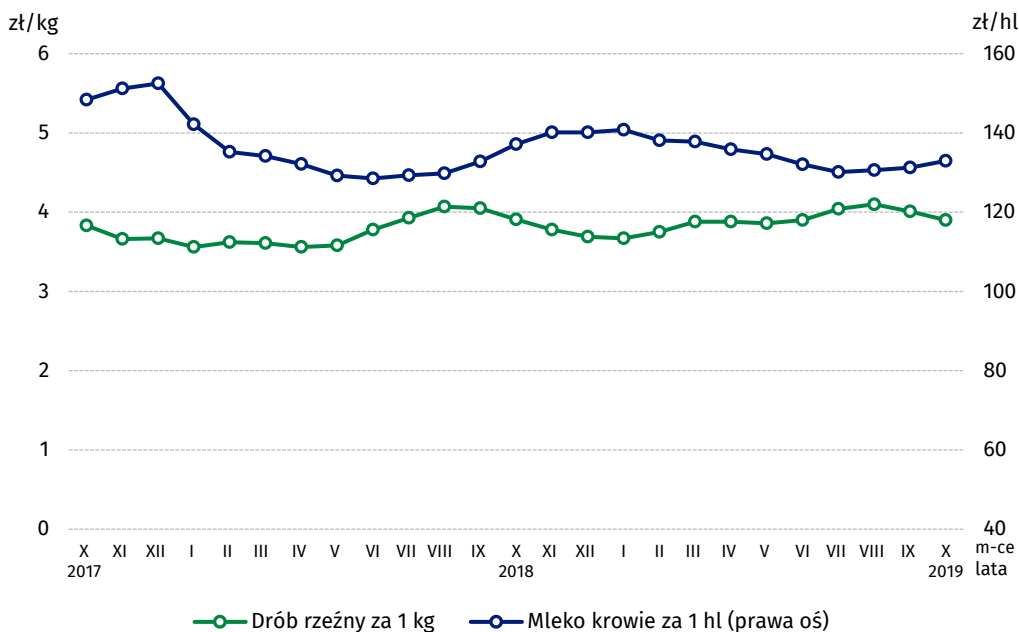
Wykres 6. Relacje cen skupu żywca wieprzowego do cen targowiskowych żyta i jęczmienia oraz cen targowiskowych prosiąt



Ceny skupu **drobiu rzeźnego** kształtowały się na poziomie 3,90 zł/kg i były niższe zarówno w stosunku do poprzedniego miesiąca (o 2,6%), jak i w porównaniu do analogicznego okresu roku ubiegłego (o 0,2%).

Za 1 hl **mleka** płacono w skupie 132,95 zł. Cena mleka w stosunku do poprzedniego miesiąca wzrosła o 1,3%, natomiast w odniesieniu do października 2018 r. spadła o 3,1%.

Wykres 7. Ceny skupu drobiu rzeźnego i mleka



Zróżnicowanie poziomu cen podstawowych produktów rolnych w poszczególnych województwach przedstawiono w tabeli 3 dla cen skupu i w tabeli 4 dla cen uzyskiwanych przez rolników na targowiskach (**arkusz Excel**).

Opracowanie merytoryczne:
Departament Handlu i Usług
Małgorzata Kaczor
Tel: 22 608 35 34
e-mail: m.kaczor@stat.gov.pl

Rozpowszechnianie:
Rzecznik Prasowy Prezesa GUS
Karolina Banaszek
Tel: 22 608 34 75, 22 608 30 09
e-mail: rzecznik@stat.gov.pl

Wydział Współpracy z Mediami

Tel: 22 608 34 91, 22 608 38 04

e-mail: obslugaprasowa@stat.gov.pl



www.stat.gov.pl



@GUS_STAT



@GlownyUrzadStatystyczny

Powiązane opracowania

[Informacja o sytuacji społeczno-gospodarczej kraju w 2018 r.](#)

[Skup i ceny produktów rolnych w 2018 roku](#)

[Ceny w gospodarce narodowej w latach 2013-2017](#)

Temat dostępny w bazach danych

[BDL – Ceny - Ceny w rolnictwie \(dane miesięczne i roczne\)](#)

[DBW – Ceny producentów - Ceny w rolnictwie \(dane miesięczne i roczne\)](#)

Ważniejsze pojęcia dostępne w słowniku

[Skup produktów rolnych](#)

[Ceny skupu](#)

[Targowisko](#)

[Ceny targowiskowe](#)