

Ceny produktów rolnych w marcu 2018 r.

20.04.2018 r.

 **0,4 %**

Wzrost cen skupu podstawowych produktów rolnych

Wskaźnik zmian cen skupu podstawowych produktów rolnych (pszenicy, żyta, żywca wołowego, żywca wieprzowego, drobiu i mleka krowiego) w marcu 2018 r. wyniósł 100,4 (co oznacza wzrost o 0,4%).

Na rynku produktów rolnych w porównaniu z poprzednim miesiącem wzrosły ceny skupu pszenicy, pszenżyta, kukurydzy, ziemniaków i żywca

wieprzowego. W skali roku obniżyły się ceny większości produktów rolnych, wzrosły jedynie ceny jęczmienia, żywca wołowego i mleka.

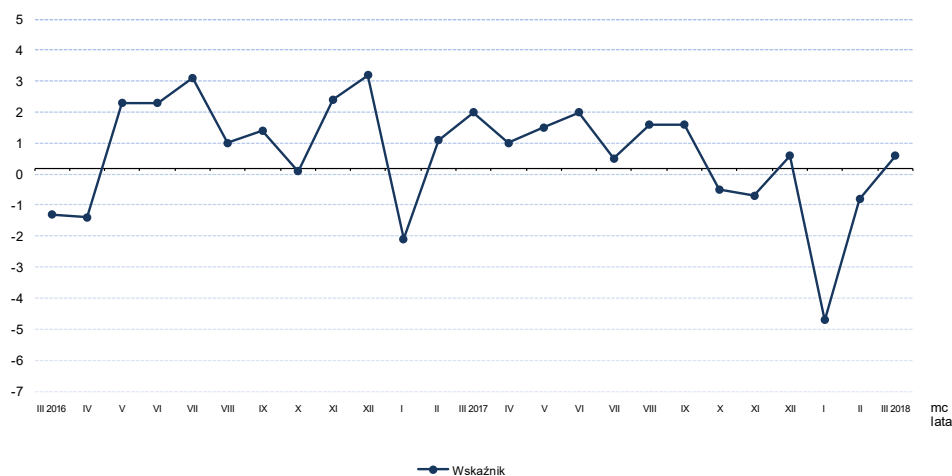
Na targowiskach, zarówno w porównaniu z poprzednim miesiącem, jak i analogicznym okresem poprzedniego roku, wzrosły ceny wszystkich produktów rolnych objętych badaniem.

Wskaźnik zmian cen skupu podstawowych produktów rolnych

W marcu 2018 r. miesięczny wskaźnik zmian cen skupu podstawowych produktów rolnych, tj. pszenicy, żyta, żywca wołowego, żywca wieprzowego, drobiu i mleka, wyniósł 100,4. Kształtował się na poziomie wyższym od notowanego przed miesiącem (99,0), ale niższym niż przed rokiem (101,8). Roczny wskaźnik zmian cen skupu wyżej wymienionych produktów w marcu wyniósł 98,8 i był niższy od analogicznego wskaźnika w lutym (100,2).

Wskaźnik zmian cen skupu podstawowych produktów rolnych w marcu 2018 r. wyniósł 100,4. Wyższe były ceny pszenicy i żywca wieprzowego.

Wykres 1. Wskaźnik zmian cen skupu podstawowych produktów rolnych



Poziomy cen skupu i cen uzyskiwanych przez rolników na targowiskach

W marcu 2018 r. w porównaniu z poprzednim miesiącem wzrosły ceny skupu pszenicy, pszenżyta, kukurydzy, ziemniaków i żywca wieprzowego. Niższe były ceny pozostałych zbóż (żyta, jęczmienia, owsa), żywca wołowego, drobiowego i mleka.

W skali roku niższe były ceny skupu większości produktów rolnych; wyjątek stanowiły ceny jęczmienia, żywca wołowego i mleka (tablica 1).

Na targowiskach zarówno w skali miesiąca jak i roku odnotowano wzrosty cen wszystkich produktów rolnych objętych badaniem (tablica 2).

W obrocie targowiskowym zarówno w skali miesiąca, jak i roku wzrosły ceny wszystkich produktów rolnych objętych badaniem.

Tablica 1. Ceny skupu (bez VAT)

Produkty	2017		2018			
	I-VI	VII-XII	II	III		
	w złotych				III 2017=100	II 2018=100
Ziarno zbóż (bez siewnego) – za 1 dt						
Pszenica	68,87	64,94	66,21	66,85	97,2	101,0
Żyto	56,47	53,85	57,42	57,25	98,8	99,7
Jęczmień	62,02	60,95	67,33	67,08	108,3	99,6
Pszennyżyto	62,11	56,92	61,37	61,86	98,0	100,8
Owies	54,96	50,51	52,29	51,87	93,0	99,2
Kukurydza	63,70	50,81	60,46	61,81	98,0	102,2
Ziemniaki – za 1 dt	63,15	29,55	52,88	60,90	91,0	115,2
Żywiec rzeźny – za 1 kg						
Bydło (bez cieląt)	6,27	6,42	6,47	6,34	102,5	98,0
w tym młode bydło	6,47	6,70	6,62	6,48	101,7	97,9
Trzoda chlewna	5,19	4,92	4,43	4,63	92,8	104,4
Drób	3,57	3,81	3,62	3,61	98,6	99,8
Mleko – za 1 hl	131,58	146,66	135,24	134,20	102,1	99,2

Tablica 2. Ceny uzyskiwane przez rolników na targowiskach (bez VAT)

Produkty	2017		2018			
	I-VI	VII-XII	II	III		
	w złotych				III 2017=100	II 2018=100
Ziarno zbóż – za 1 dt						
Pszenica	77,51	80,21	80,79	81,02	105,7	100,3
Żyto	61,63	64,84	65,53	65,51	107,6	100,0
Jęczmień	71,91	73,61	74,81	75,45	105,0	100,9
Pszennyto	66,92	70,06	70,35	71,22	107,8	101,2
Owies	63,94	65,33	65,67	66,55	104,1	101,3
Ziemiaki jadalne^a – za 1t	85,33	89,52	87,51	87,82	105,0	100,4
Żywiec rzeźny – za 1 kg						
Bydło (bez cieląt) ^b	6,97	6,90	6,93	7,22	104,5	104,2
w tym młode bydło	7,32	7,22	7,25	7,59	104,5	104,7
Trzoda chlewna	5,01	5,32	4,74	4,94	102,5	104,2
Zwierzęta gospodarskie – za 1 szt.						
Krowa dojna	2995	3089	3040	3108	106,1	102,2
Jałówka 1-rocza	2250	2277	2064	2150	101,6	104,2
Prosię na chów	178,45	189,48	185,50	185,43	106,1	100,0

Dane z zakresu skupu obliczono na podstawie informacji o wartości i ilości skupu realizowanego przez osoby prawne i samodzielne jednostki organizacyjne niemające osobowości prawnej (bez osób fizycznych).

Wskaźniki cen skupu oraz cen uzyskiwanych przez rolników na targowiskach obliczono na podstawie danych bezwzględnych wyrażonych z większą dokładnością niż podano w tablicach

^a Bez wczesnych

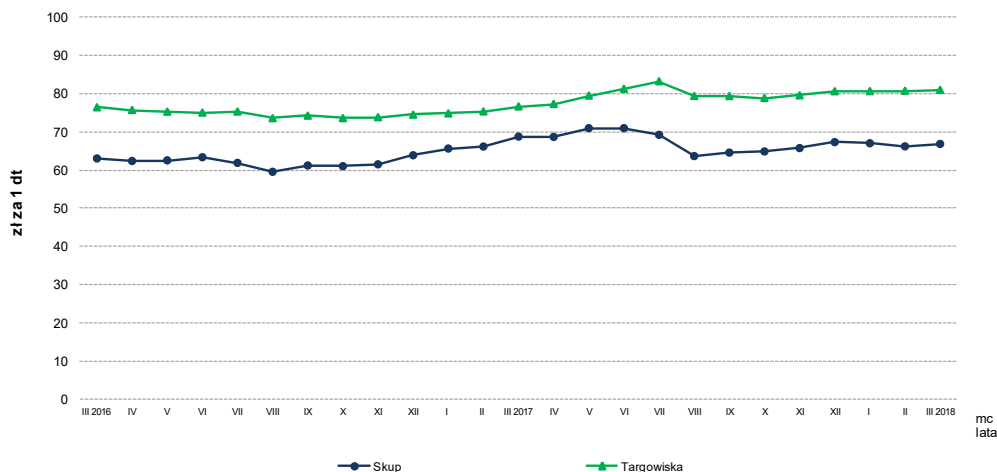
^b Średnia ważona cena bydła rzeźnego obliczona przy przyjęciu struktury ilości skupu młodego bydła i krów rzeźnych

Ceny podstawowych produktów rolnych

W marcu 2018 r. **cenę pszenicy** w skupie wyniosły 66,85 zł/dt i były o 1,0% wyższe niż przed miesiącem, ale o 2,8% niższe niż przed rokiem. W transakcjach targowiskowych ceny pszenicy (81,02 zł/dt) były wyższe o 0,3% w porównaniu z poprzednim miesiącem i o 5,7% od ubiegłorocznych.

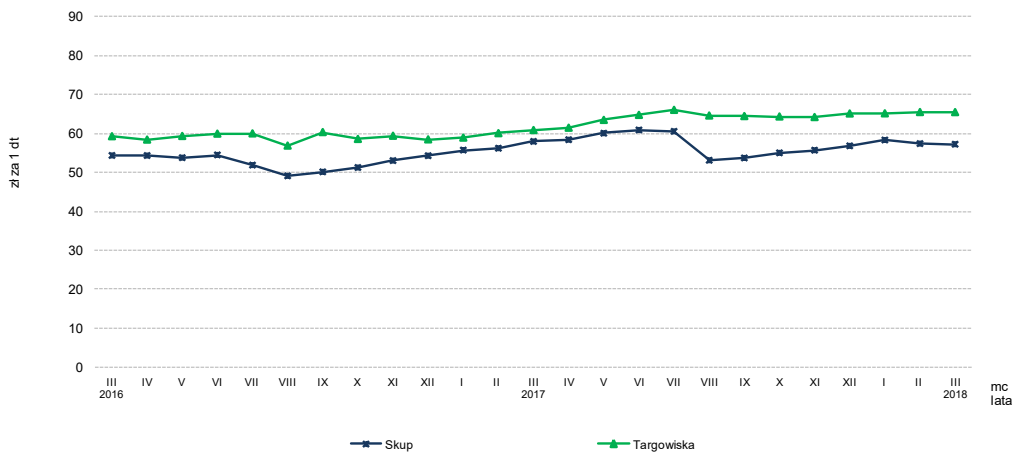
W stosunku do ubiegłego miesiąca, jak i w skali roku odnotowano spadek cen skupu większości produktów roślinnych.

Wykres 2. Ceny pszenicy w skupie i na targowiskach



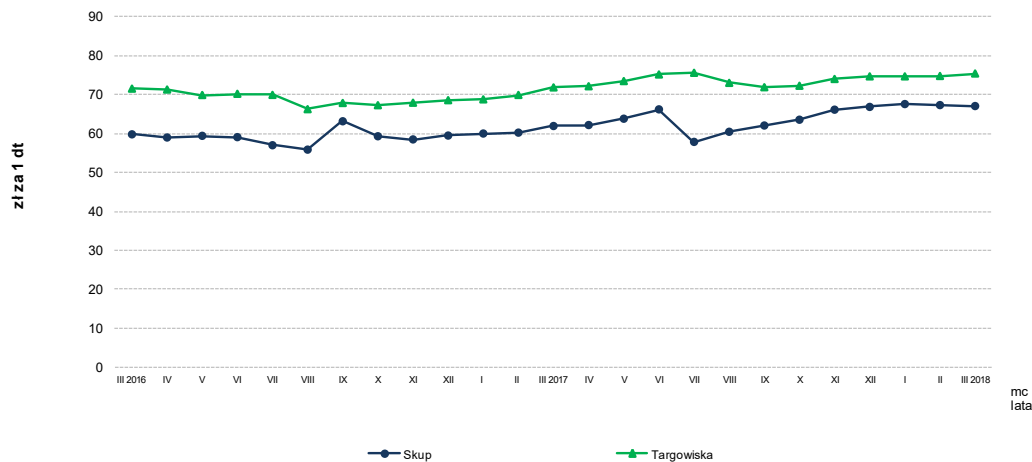
Za **żyto** w skupie płacono 57,25 zł/dt, tj. o 0,3% mniej niż przed miesiącem i o 1,2% mniej w odniesieniu do analogicznego okresu ub. roku. W obrocie targowiskowym cena żyta w stosunku do ubiegłego miesiąca pozostała na zbliżonym poziomie i wyniosła 65,51 zł/dt (w lutym – 65,53 zł/dt) natomiast na przestrzeni roku odnotowano wzrost o 7,6%.

Wykres 3. Ceny żyta w skupie i na targowiskach



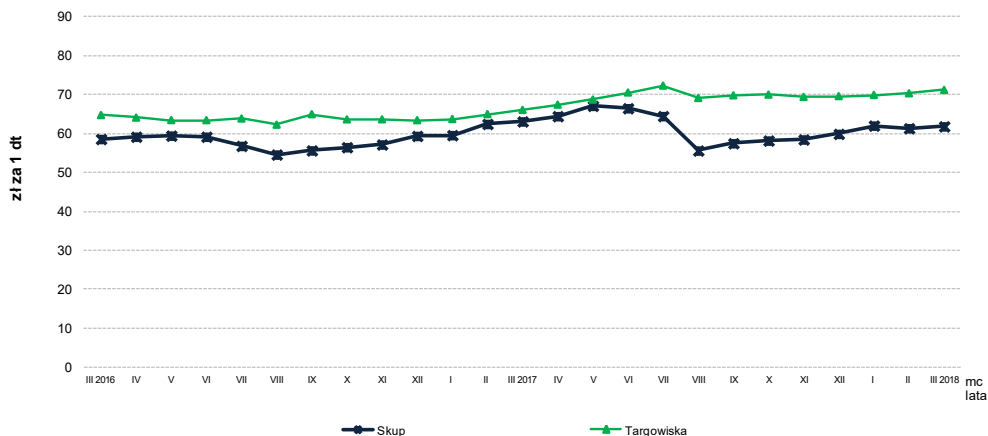
Ceny jęczmienia w skupie (67,08 zł/dt) w porównaniu z poprzednim miesiącem nieznacznie zmalały (o 0,4%), ale w ujęciu rocznym wzrosły o 8,3%. Na targowiskach za 1 dt jęczmienia płacono 75,45 zł, tj. o 0,9% więcej niż przed miesiącem i o 5,0% więcej niż w tym samym okresie 2017 r.

Wykres 4. Ceny jęczmienia w skupie i na targowiskach



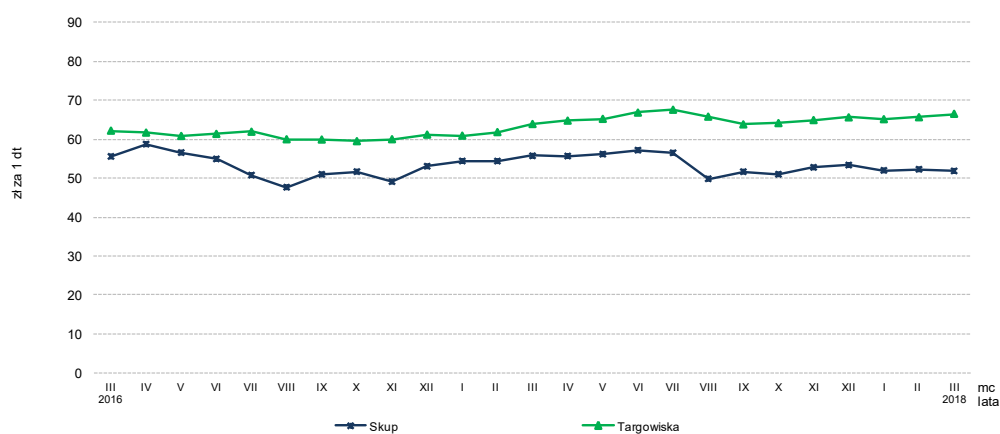
W marcu 2018 r. **ceny pszenżyta** w skupie wyniosły 61,86 zł/dt i były wyższe o 0,8% w stosunku do poprzedniego miesiąca, ale o 2,0% niższe w porównaniu z marcem 2017 roku. Na targowiskach za 1 dt pszenżyta płacono 71,22 zł, tj. o 1,2% więcej niż przed miesiącem, i o 7,8% więcej niż przed rokiem.

Wykres 5. Ceny pszenżyta w skupie i na targowiskach



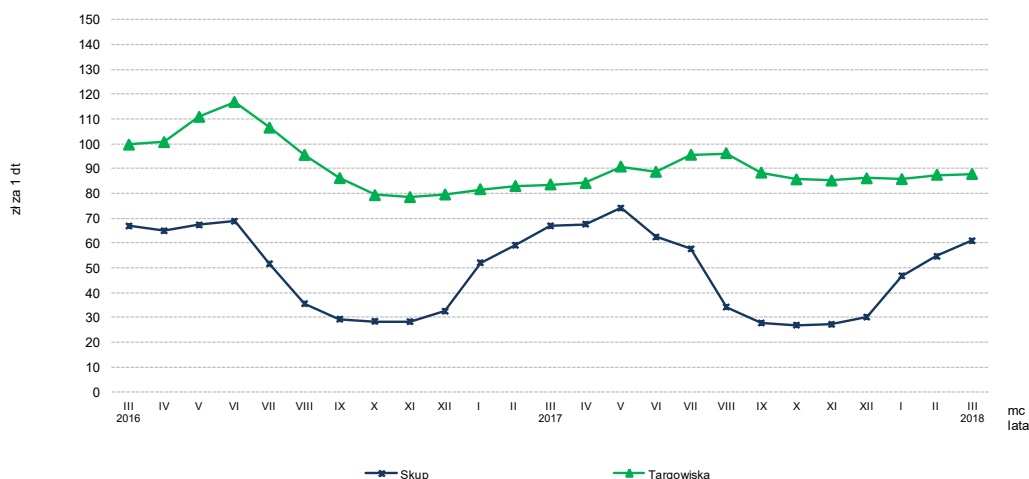
Ceny owsa w skupie kształtowały się na poziomie 51,87 zł/dt i były niższe w porównaniu z poprzednim miesiącem o 0,8%, a w porównaniu z takim samym okresem poprzedniego o 7,0%. W sprzedaży targowiskowej średnia cena 1 dt tego zboża wyniosła 66,55 zł, i była wyższa w porównaniu z poprzednim miesiącem, jak i z takim samym okresem poprzedniego roku – odpowiednio o 1,3% i 4,1%.

Wykres 6. Ceny owsa w skupie i na targowiskach



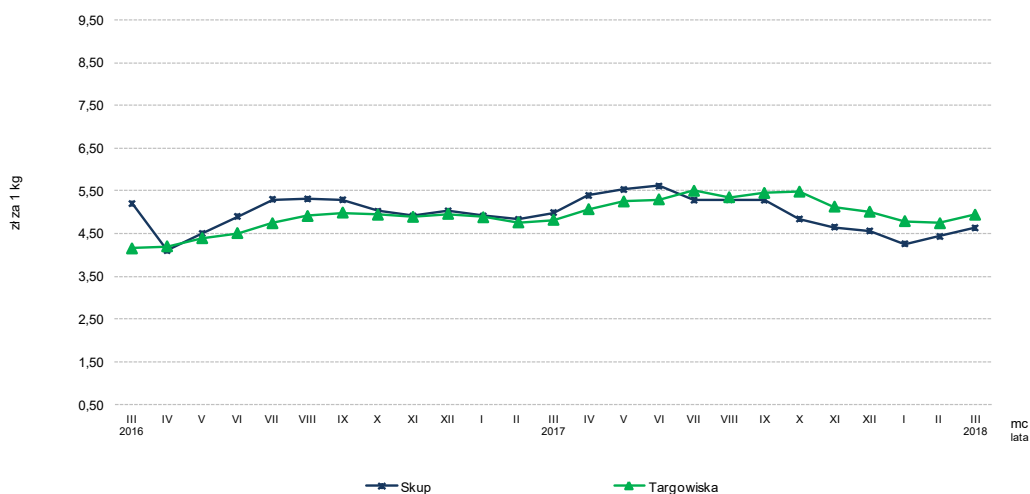
W marcu 2018 r. za **ziemniaki** w skupie płacono 60,90 zł/dt. W skali miesiąca odnotowano wzrost o 15,2%, natomiast w skali roku ceny spadły o 9,0%. Na targowiskach za 1 dt ziemniaków płacono 87,82 zł, tj. o 0,4% więcej niż przed miesiącem i o 5,0% więcej niż w analogicznym okresie ub. roku.

Wykres 7. Ceny ziemniaków w skupie i na targowiskach



Ceny żywca wieprzowego w skupie kształtowały się na poziomie 4,63 zł/kg i były w porównaniu z poprzednim miesiącem wyższe o 4,4%, ale w stosunku do takiego samego okresu poprzedniego roku niższe o 7,2%. Na targowiskach za 1 kg tego żywca płacono 4,94 zł, tj. o 4,2% więcej niż przed miesiącem i o 2,5% więcej niż przed rokiem.

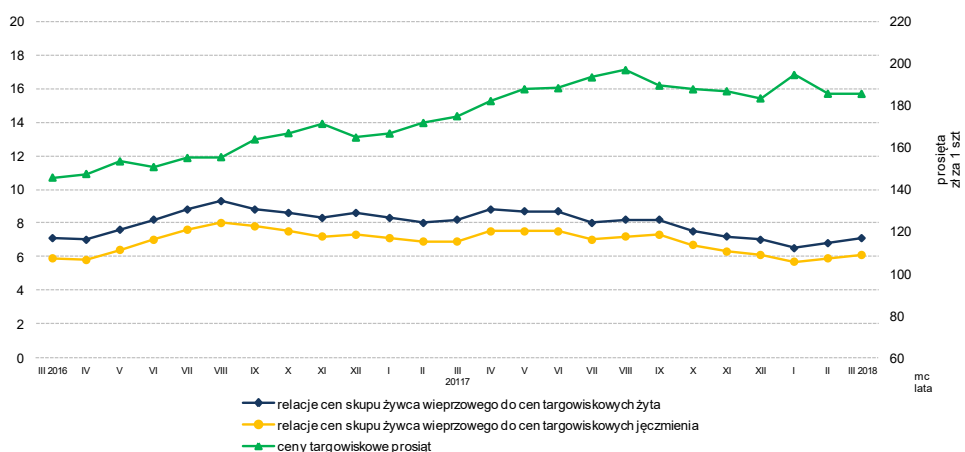
Wykres 8. Ceny żywca wieprzowego w skupie i na targowiskach



Za **prosię na chów** na targowiskach płacono 185,43 zł/szt. Cena ta była na poziomie poprzedniego miesiąca (185,50 zł/szt.), ale znacznie wyższa (o 6,1%) w porównaniu z analogicznym okresem poprzedniego roku.

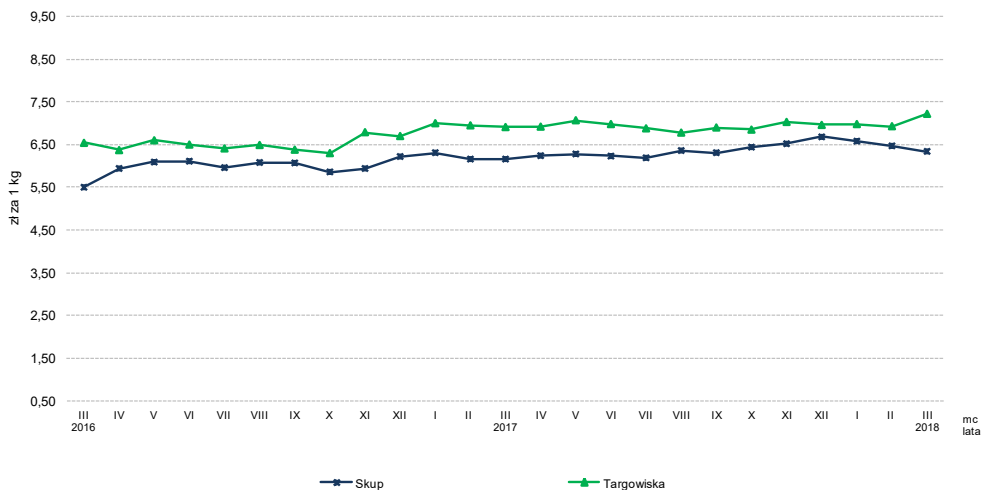
W marcu 2018 r. poprawiła się zarówno relacja cen skupu żywca wieprzowego do targowiskowych cen żyta (7,1 wobec 6,8 przed miesiącem), jak i relacja cen skupu żywca wieprzowego do targowiskowych cen jęczmienia (6,1 wobec 5,9 przed miesiącem).

Wykres 9. Relacje cen skupu żywca wieprzowego do cen targowiskowych żyta i jęczmienia oraz cen targowiskowych prosiąt



Ceny skupu **żywca wołowego** (6,34 zł/kg) w skali miesiąca zmalały o 2,0%, ale w skali roku wzrosły o 2,5%. Na targowiskach ceny tego żywca wyniosły 7,22 zł/kg i były wyższe o 4,2% w stosunku do poprzedniego miesiąca i o 4,5% w odniesieniu do poprzedniego roku.

Wykres 10. Ceny żywca wołowego w skupie i na targowiskach



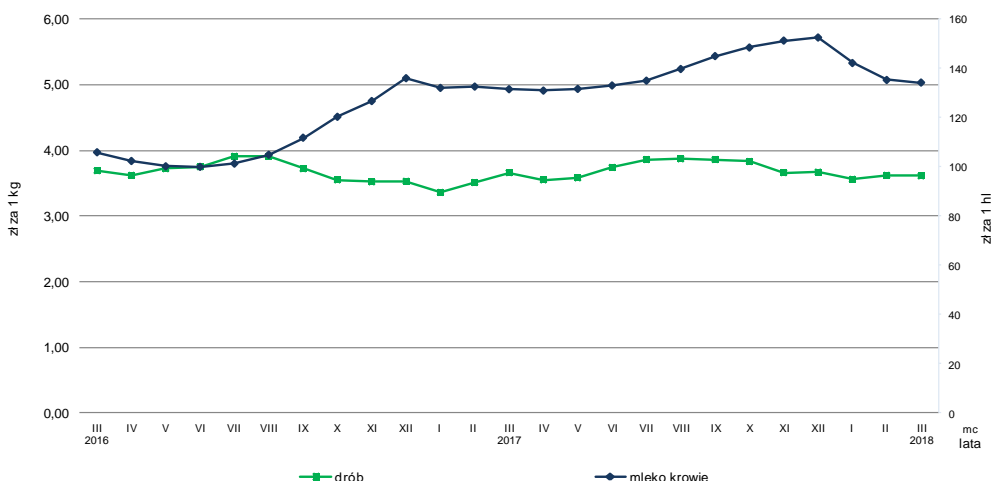
Utrzymała się spadkowa tendencja cen skupu żywca wołowego, przy jednoczesnym wzroście cen żywca wieprzowego.

Ceny skupu **drobiu rzeźnego** w skali miesiąca zmalały o 0,2%, a w stosunku do analogicznego okresu ub. roku o 1,4%, tj. do poziomu 3,61 zł/kg,

Za 1 hl **mleka** płacono w skupie 134,20 zł, tj. o 0,8% mniej niż przed miesiącem, ale o 2,1% więcej niż przed rokiem.

W skali miesiąca wystąpił nieznaczny spadek cen skupu żywca drobiowego i mleka.

Wykres 11. Ceny skupu drobiu rzeźnego i mleka



Zróżnicowanie poziomu cen podstawowych produktów rolnych w poszczególnych województwach przedstawiono w tablicy 3- Ceny skupu i w tablicy 4 - Ceny uzyskiwane przez rolników na targowiskach (arkusz Excel).

Opracowanie merytoryczne:
Departament Rolnictwa
Ewa Machowina
Tel: 22 608 35 58
e-mail: E.Machowina@stat.gov.pl

Rzeczposzechnianie:
Rzecznik Prasowy Prezesa GUS
Karolina Dawidziuk
Tel: 22 608 3475, 22 608 3009
e-mail: rzecznik@stat.gov.pl

Wydział Współpracy z Mediami
tel.: (+48 22) 608 34 91, (+48 22) 608 38 04
faks: (+48 22) 608 38 86
e-mail: obslugaprasowa@stat.gov.pl



www.stat.gov.pl



@GUS_STAT



@GlownyUrzadStatystyczny

Powiązane opracowania

[Informacja o sytuacji społeczno-gospodarczej kraju w 2017](#)

[Ceny w gospodarce narodowej w 2017 r.](#)

[Rolnictwo w 2017 r.](#)

Temat dostępny w bazach danych

[BDL – Ceny w rolnictwie \(dane miesięczne i roczne\)](#)

[DBW – Ceny w rolnictwie \(dane miesięczne i roczne\)](#)

Ważniejsze pojęcia dostępne w słowniku

[Skup produktów rolnych](#)

[Ceny skupu](#)

[Targowisko](#)

[Ceny targowiskowe](#)