

**Ceny produktów rolnych w grudniu 2016 r.**

Na rynku rolnym w grudniu 2016 r., zarówno w skupie jak i na targowiskach w skali miesiąca odnotowano wzrost cen większości podstawowych produktów rolnych z wyjątkiem cen żyta, pszenżyta i żywca wołowego na targowiskach.

W porównaniu z notowaniami w grudniu 2015 r. na obu rynkach wzrosły ceny żywca wołowego i wieprzowego, w skupie ceny mleka, a na targowiskach owsa i prosiąt na chów.

Produkty	2015		2016			
	I-VI	VII-XII	XI	XII		
	w złotych			XII 2015 = 100	XI 2016 = 100	
CENY SKUPU						
Ziarno zbóż (bez siewnego) - za 1 dt:						
Pszenica	68,21	65,95	61,50	63,88	94,2	103,9
Żyto	50,79	51,72	53,05	54,31	98,5	102,4
Jęczmień	59,07	61,60	58,51	59,50	94,6	101,7
Pszenżyto	55,32	56,70	57,20	59,40	97,2	103,8
Owies	48,23	48,43	49,13	53,07	99,9	108,0
Kukurydza	55,44	57,20	47,94	55,80	86,0	116,4
Ziemniaki - za 1 dt	50,48	35,95	28,27	32,48	69,4	114,9
Żywiec rzeźny - za 1 kg:						
Bydło (bez cieląt)	6,18	5,87	5,94	6,22	101,0	104,8
w tym młode bydło	6,42	6,11	6,30	6,54	100,8	103,7
Trzoda chlewna	4,35	4,24	4,91	5,03	131,0	102,5
Drób	3,89	3,98	3,52	3,53	95,1	100,4
Mleko - za 1 hl	115,81	111,06	129,69	135,97	120,4	104,8

Produkty	2015		2016			
	I-VI	VII-XII	XI	XII		
	w złotych				XII 2015 = 100	XI 2016= 100
CENY UZYSKIWANE PRZEZ ROLNIKÓW NA TARGOWISKACH						
Ziarno zbóż - za 1dt:						
Pszenica	75,46	75,72	73,86	74,52	97,3	100,9
Żyto	57,82	59,52	59,44	58,51	96,5	98,4
Jęczmień	71,21	70,27	67,94	68,59	96,0	101,0
Pszenżyto	64,10	64,57	63,66	63,43	97,5	99,6
Owies	59,56	60,29	60,02	61,20	100,0	102,0
Ziemniaki jadalne^a - za 1dt.....	68,11	95,98	78,50	79,55	81,7	101,3
Żywiec rzeźny - za 1 kg:						
Bydło (bez cieląt)^b	6,59	6,46	6,79	6,70	102,4	98,7
w tym młode bydło	6,93	6,89	7,50	7,20	103,7	96,0
Trzoda chlewna	4,48	4,59	4,89	4,96	111,5	101,4
Zwierzęta gospodarskie – za 1 szt,:						
Krowa dojna	3082	3101	2950	2961	96,9	100,4
Jałówka 1-roczna	1977	1916	2204	1979	101,1	89,8
Prosię na chów	158,05	150,01	171,17	164,63	114,7	96,2

Dane z zakresu skupu obliczono na podstawie informacji o wartości i ilości skupu realizowanego przez osoby prawne i samodzielne jednostki organizacyjne niemające osobowości prawnej (bez osób fizycznych).

Wskaźniki cen skupu oraz cen uzyskiwanych przez rolników na targowiskach obliczono na podstawie danych bezwzględnych wyrażonych z większą dokładnością niż podano w tablicach.

a Bez wczesnych.

b Średnia ważona cena bydła rzeźnego obliczona przy przyjęciu struktury ilości skupu młodego bydła i krów rzeźnych.

W grudniu 2016 r. **ceny pszenicy** w skupie w porównaniu z poprzednim miesiącem, wzrosły do poziomu 63,88 zł/dt, tj. o 3,9%, ale w odniesieniu do grudnia 2015 r. były niższe o 5,8%. Na targowiskach za 1 dt pszenicy płacono 74,52 zł, tj. o 0,9% więcej niż w listopadzie 2016 r., ale o 2,7% mniej niż rok wcześniej.

Za **żyto** w skupie płacono 54,31 zł/dt, tj. o 2,4% więcej niż w listopadzie, ale o 1,5% mniej niż we analogicznym okresie 2015 r. W obrocie targowiskowym ceny żyta wyniosły 58,51 zł/dt i były niższe o 1,6% w stosunku do poprzedniego miesiąca i o 3,5% w porównaniu z grudniem 2015 r.

Ceny jęczmienia w skupie wzrosły o 1,7% w porównaniu z listopadem 2016 r. do poziomu 59,50 zł/dt, ale były niższe niż przed rokiem o 5,4%. Na targowiskach za 1 dt jęczmienia płacono 68,59 zł, tj. o 1,0% więcej niż przed miesiącem, ale o 4,0% mniej niż w tym samym okresie 2015 r.

W grudniu 2016 r. **ceny pszenżyta** w skupie wyniosły 59,40 zł/dt, tj. wzrosły o 3,8% w stosunku do poprzedniego miesiąca, ale w stosunku do analogicznego okresu 2015 roku zmalały o 2,8%. Ceny targowiskowe kształtowały się na poziomie 63,43 zł/dt odnotowany spadek miesiąc do miesiąca wyniósł 0,4%, a w skali roku 2,5%.

Ceny owsa w skupie wzrosły do 53,07 zł/dt, tj. o 8,0% w porównaniu z poprzednim miesiącem i były na poziomie z grudnia 2015 r. (spadek o 0,1%). W sprzedaży targowiskowej średnia cena 1 dt tego zboża wyniosła 61,20 zł, tj. tyle co przed rokiem i była wyższa niż w listopadzie br. o 2,0%.

W grudniu za **ziemniaki** w skupie płacono 32,48 zł/dt. W skali miesiąca wzrost cen wyniósł 14,9%, ale w skali roku odnotowano spadek 30,6%. Na targowiskach za produkt ten płacono średnio 79,55 zł/dt., tj. o 1,3% więcej niż przed miesiącem, ale o 18,3% mniej niż przed rokiem.

Ceny żywca wieprzowego w skupie wyniosły 5,03 zł/kg i były wyższe o 2,5% w porównaniu z poprzednim miesiącem i o 31,0% w stosunku do grudnia 2015 r. Ceny żywca wieprzowego na targowiskach wyniosły 4,96 zł/kg, tj. były wyższe o 1,4% niż w listopadzie 2016 r. i o 11,5% niż przed rokiem. Za prosię na chów płacono na targowiskach 164,63 zł/szt., tj. o 3,8% mniej niż przed miesiącem, ale o 14,7% więcej niż przed rokiem.

W grudniu 2016 r. poprawiła się relacja cen skupu żywca wieprzowego do targowiskowych cen żyta (8,6 wobec 8,3 w listopadzie), relacja cen skupu żywca wieprzowego do targowiskowych cen jęczmienia uległa nieznacznej poprawie (odpowiednio 7,3 wobec 7,2).

W grudniu 2016 r. ceny skupu **żywca wołowego** wyniosły 6,22 zł/kg i były wyższe w stosunku do listopada o 4,8% i o 1,0% w porównaniu z analogicznym okresem poprzedniego roku. Ceny na targowiskach wyniosły 6,70 zł/kg i były niższe o 1,3% w stosunku do poprzedniego miesiąca, ale o 2,4% wyższe w odniesieniu do poprzedniego roku.

Ceny skupu **drobiu rzeźnego** w porównaniu z poprzednim miesiącem pozostały na zbliżonym poziomie i wyniosły 3,53 zł/kg, tj. o 0,4% więcej, ale w skali roku były niższe o 4,9%.

Za 1 hl **mleka** płacono w skupie 135,97 zł, tj. więcej o 4,8% niż przed miesiącem i o 20,4% niż przed rokiem.

Opracowanie merytoryczne:
Departament Rolnictwa

Henryka Krupińska
Tel: 22 608 3169

Rozpowszechnianie:
Rzecznik Prasowy Prezesa GUS
Karolina Dawidziuk
Tel: 22 608 3475, 22 608 3009
e-mail:

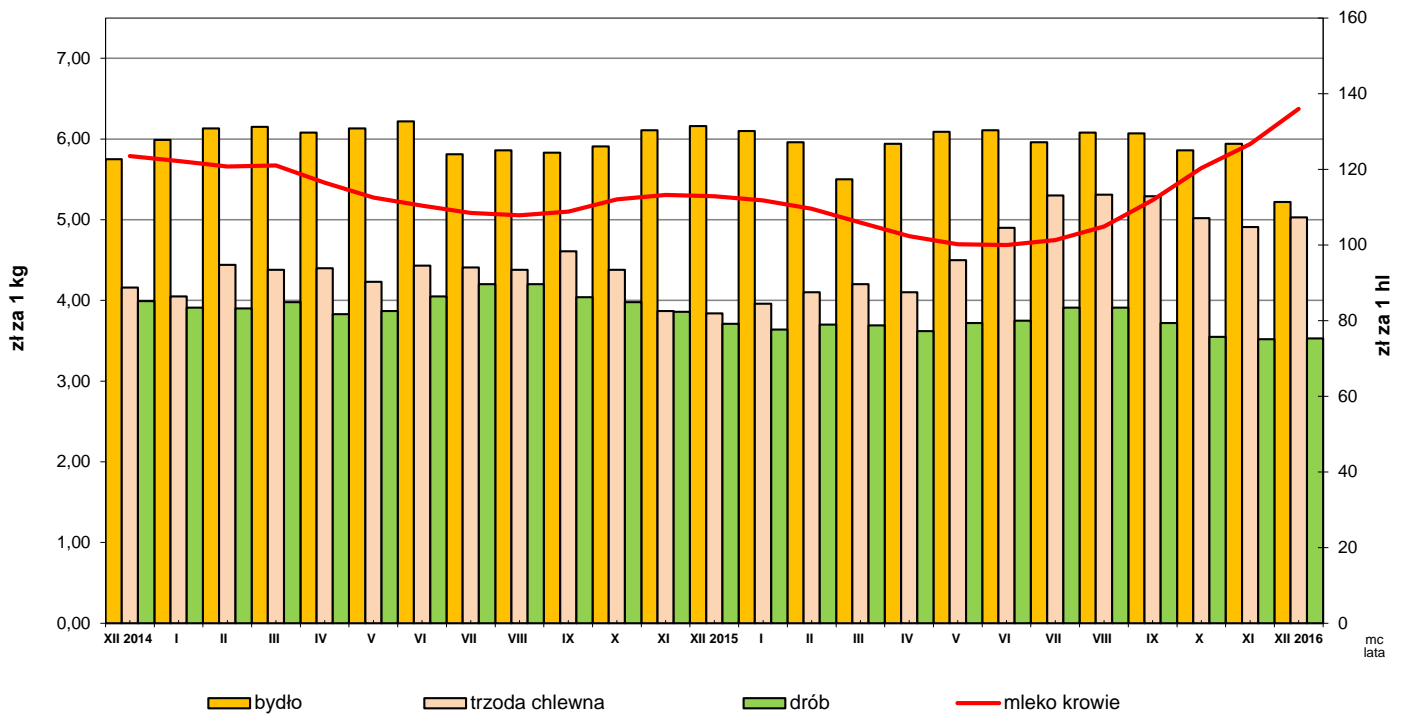
Więcej na: <http://stat.gov.pl/obszary-tematyczne/ceny-handel/ceny>

CENY SKUPU PRODUKTÓW ROLNYCH WEDŁUG WOJEWÓDZTW (BEZ VAT)

Województwa	XII 2016										
	Ziarno zbóż (bez siewnego)						Ziemniaki ogółem	Żywiec rzeźny			Mleko krowie
	pszenica	żyto	jęczmień	pszenżyto	owies	kukurydza		bydło (bez cieląt)	trzoda chlewna	drób	
	w zł / 1dt						w zł / 1 kg wagi żywej			w zł / 1 hl	
Polska	63,88	54,31	59,50	59,40	53,07	55,80	32,48	6,22	5,03	3,53	135,97
Dolnośląskie	60,21	49,90	65,74	53,04	48,82	55,76	49,43	6,55	5,19	3,78	134,30
Kujawsko - pomorskie	68,42	53,83	56,14	59,44	48,71	59,69	27,00	6,45	5,10	3,29	127,72
Lubelskie	61,42	49,37	63,59	51,90	53,91	57,52	20,95	7,51	4,99	3,62	141,29
Lubuskie	62,96	54,12	55,02	60,80	53,58	56,22	21,83	5,04	4,84	4,27	134,48
Łódzkie	63,94	54,00	59,17	60,48	51,13	57,55	40,20	5,96	4,94	3,37	122,62
Małopolskie	59,49	.	54,11	49,84	.	45,83	48,73	6,46	5,14	3,24	118,29
Mazowieckie	66,18	51,19	57,07	57,50	56,33	59,03	50,76	5,38	5,05	3,22	134,85
Opolskie	60,32	54,69	64,59	53,61	24,00	56,18	45,37	6,64	5,07	3,07	131,53
Podkarpackie	60,27	51,56	55,92	52,65	45,00	51,53	36,22	5,89	5,09	3,51	123,42
Podlaskie	63,84	56,88	57,19	54,28	54,85	56,63	23,53	6,25	4,95	3,14	143,78
Pomorskie	68,19	54,92	56,71	62,57	51,47	58,32	40,99	6,08	4,84	3,08	138,59
Śląskie	63,61	52,21	55,04	55,66	48,73	53,81	65,85	6,36	4,92	3,23	132,45
Świętokrzyskie	61,70	.	56,25	57,38	54,17	54,76	49,83	6,34	5,00	3,15	125,56
Warmińsko - mazurskie	65,97	53,19	58,93	57,77	56,30	55,96	51,89	5,94	5,10	4,99	143,76
Wielkopolskie	65,49	53,26	55,47	59,93	51,14	54,61	32,75	6,45	5,09	3,59	135,71
Zachodniopomorskie	65,57	56,40	54,98	61,10	51,68	59,50	20,10	6,54	5,13	3,21	135,57

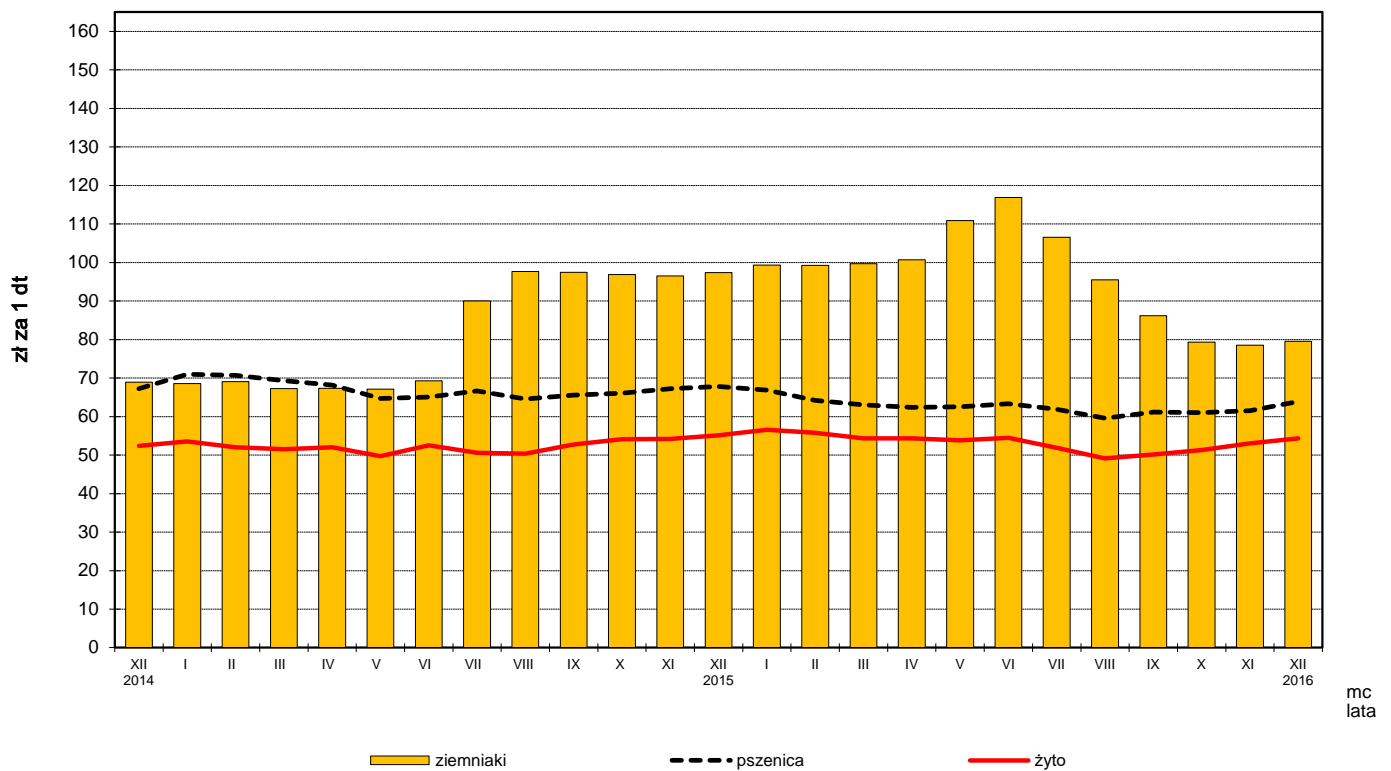
Rys.1.

Ceny skupu żywca rzeźnego i mleka



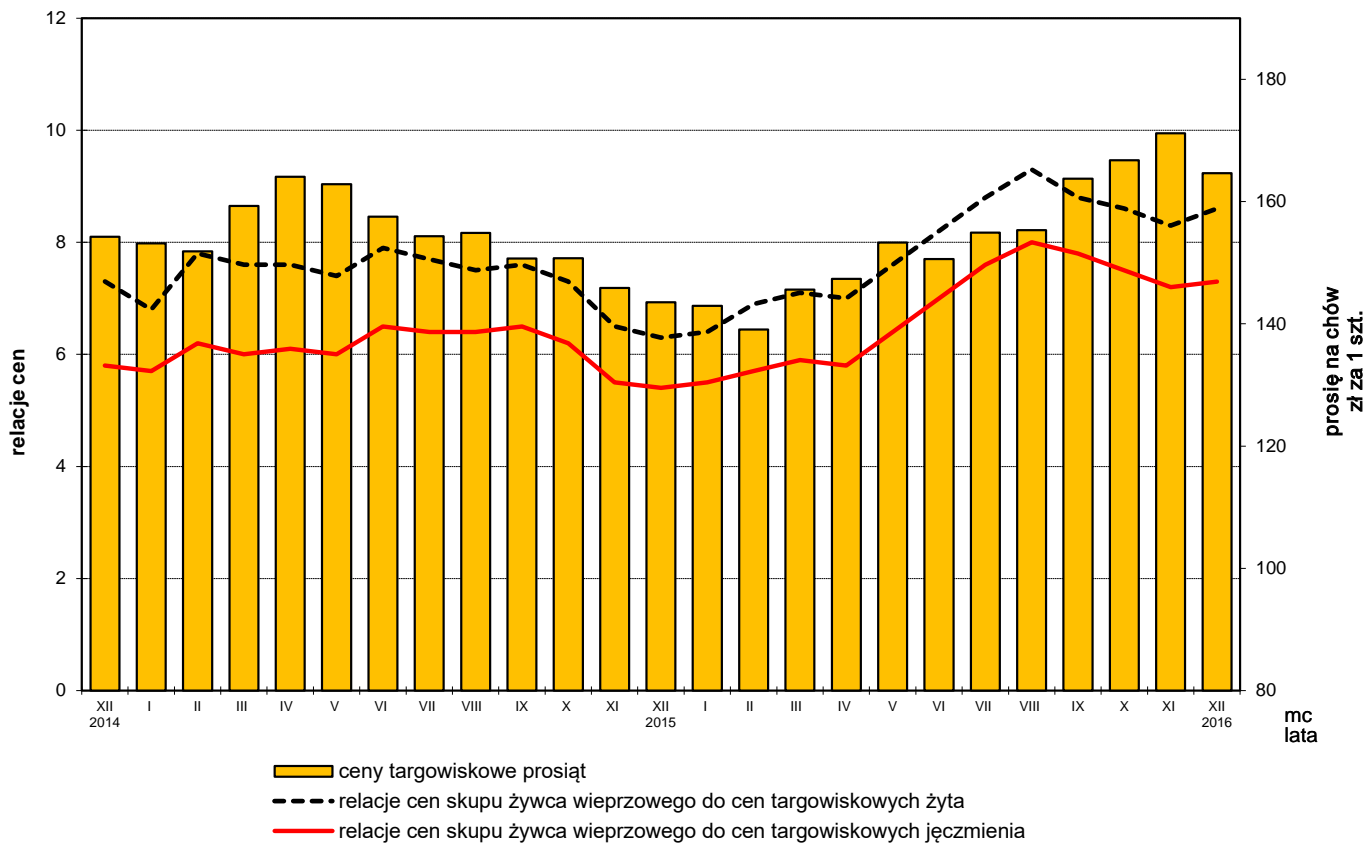
Rys. 2.

Ceny skupu zbóż i ceny targowiskowe ziemniaków



Rys. 3.

Relacje cen skupu żywca wieprzowego do cen targowiskowych żyta i jęczmienia oraz ceny targowiskowe prosiąt



Rys. 4.

Ceny targowiskowe bydła rzeźnego i bydła do chowu

