



## Ceny produktów rolnych w maju 2016 r.

Na rynku rolnym w maju 2016 r., w porównaniu z kwietniem 2016 r., odnotowano zarówno w skupie, jak i w obrocie targowiskowym wzrost cen ziemniaków, żywca wołowego i wieprzowego. Na targowiskach większość cen zbóż podstawowych była niższa niż przed miesiącem (za wyjątkiem żyta). Obniżyły się ceny skupu żyta, owsa oraz mleka.

W porównaniu z majem ub. roku odnotowano na obu rynkach wzrost cen produktów rolnych, za wyjątkiem cen pszenicy i żywca wołowego oraz cen skupu drobiu, mleka, a na targowiskach jęczmienia oraz żywca wieprzowego.

Produkty	2015		2016			
	I-VI	VII-XII	IV	V		
	w złotych			V 2015 = 100		IV 2016 = 100
<b>CENY SKUPU</b>						
<b>Ziarno zbóż (bez siewnego) - za 1 dt:</b>						
<b>Pszenica</b> .....	68,21	65,95	62,37	62,54	96,6	100,3
<b>Żyto</b> .....	50,79	51,72	54,35	53,80	108,2	99,0
<b>Jęczmień</b> .....	59,07	61,60	59,00	59,43	104,9	100,7
<b>Pszenżyto</b> .....	55,32	56,70	59,20	59,48	111,7	100,5
<b>Owies</b> .....	48,23	48,43	58,75	56,59	121,6	96,3
<b>Kukurydza</b> .....	55,44	57,20	65,56	66,76	121,0	101,8
<b>Ziemniaki - za 1 dt</b> .....	50,48	35,95	64,93	67,29	126,5	103,6
<b>Żywiec rzeźny - za 1 kg:</b>						
<b>Bydło (bez cieląt)</b> .....	<b>6,18</b>	<b>5,87</b>	<b>5,94</b>	<b>6,09</b>	<b>99,4</b>	<b>102,7</b>
w tym młode bydło .....	6,42	6,11	6,23	6,39	100,9	102,7
<b>Trzoda chlewna</b> .....	<b>4,35</b>	<b>4,24</b>	<b>4,10</b>	<b>4,50</b>	<b>106,3</b>	<b>109,6</b>
<b>Drób</b> .....	<b>3,89</b>	<b>3,98</b>	<b>3,62</b>	<b>3,72</b>	<b>96,2</b>	<b>102,9</b>
<b>Mleko - za 1 hl</b> .....	<b>115,81</b>	<b>111,06</b>	<b>102,35</b>	<b>100,19</b>	<b>89,0</b>	<b>97,9</b>

Produkty	2015		2016			
	I-VI	VII-XII	III	V		
	w złotych			V 2015 = 100	IV 2016= 100	
<b>CENY UZYSKIWANE PRZEZ ROLNIKÓW NA TARGOWISKACH</b>						
<b>Ziarno zbóż - za 1dt:</b>						
<b>Pszenica</b> .....	<b>75,46</b>	<b>75,72</b>	<b>75,76</b>	<b>75,30</b>	<b>99,6</b>	<b>99,4</b>
<b>Żyto</b> .....	<b>57,82</b>	<b>59,52</b>	<b>58,45</b>	<b>59,38</b>	<b>103,5</b>	<b>101,6</b>
<b>Jęczmień</b> .....	<b>71,21</b>	<b>70,27</b>	<b>71,33</b>	<b>69,92</b>	<b>98,6</b>	<b>98,0</b>
<b>Pszenżyto</b> .....	<b>64,10</b>	<b>64,57</b>	<b>64,10</b>	<b>63,46</b>	<b>100,1</b>	<b>99,0</b>
<b>Owies</b> .....	<b>59,56</b>	<b>60,29</b>	<b>61,72</b>	<b>60,86</b>	<b>104,0</b>	<b>98,6</b>
<b>Ziemniaki jadalne<sup>a</sup> - za 1dt.....</b>	<b>68,11</b>	<b>95,98</b>	<b>100,68</b>	<b>110,87</b>	<b>165,1</b>	<b>110,1</b>
<b>Żywiec rzeźny - za 1 kg:</b>						
<b>Bydło (bez cieląt)<sup>b</sup></b> .....	<b>6,59</b>	<b>6,46</b>	<b>6,37</b>	<b>6,60</b>	<b>99,2</b>	<b>103,6</b>
w tym młode bydło .....	6,93	6,89	6,79	7,06	101,6	104,0
<b>Trzoda chlewna</b> .....	<b>4,48</b>	<b>4,59</b>	<b>4,20</b>	<b>4,39</b>	<b>96,3</b>	<b>104,5</b>
<b>Zwierzęta gospodarskie – za 1 szt.:</b>						
<b>Krowa dojna</b> .....	<b>3082</b>	<b>3101</b>	<b>3027</b>	<b>3171</b>	<b>103,6</b>	<b>104,8</b>
<b>Jałówka 1-rocza</b> .....	<b>1977</b>	<b>1916</b>	<b>1976</b>	<b>1987</b>	<b>98,1</b>	<b>100,5</b>
<b>Prosię na chów</b> .....	<b>158,05</b>	<b>150,01</b>	<b>147,33</b>	<b>153,31</b>	<b>94,2</b>	<b>104,1</b>

Dane z zakresu skupu obliczono na podstawie informacji o wartości i ilości skupu realizowanego przez osoby prawne i samodzielne jednostki organizacyjne niemające osobowości prawnej (bez osób fizycznych).

Wskaźniki cen skupu oraz cen uzyskiwanych przez rolników na targowiskach obliczono na podstawie danych bezwzględnych wyrażonych z większą dokładnością niż podano w tablicach.

a Bez wczesnych

b Średnia ważona cena bydła rzeźnego obliczona przy przyjęciu struktury ilości skupu młodego bydła i krów rzeźnych

W maju 2016 r. wzrosły **cenę pszenicy** w skupie w porównaniu z poprzednim miesiącem do 62,54 zł/dt, tj. o 0,3%, ale spadły w odniesieniu do maja 2015 r. - o 3,4%. Na targowiskach za 1 dt pszenicy płacono 75,30 zł, tj. mniej o 0,6% niż w kwietniu br. i o 0,4% niż w maju 2015 r.

Za **żyto** w skupie płacono 53,80 zł/dt, tj. mniej 1% niż w kwietniu 2016 r., ale o 8,2% więcej niż w tym samym okresie 2015 roku. W obrocie targowiskowym ceny żyta wyniosły 59,38 zł/dt, tj. wzrosły w stosunku do kwietnia br. o 1,6%, a w porównaniu do maja ub.r. - o 3,5%.

**Cena jęczmienia** w skupie wzrosła o 0,7% w porównaniu z kwietniem 2016 r. do poziomu 59,43 zł/dt i była wyższa niż przed rokiem (wzrost o 4,9%). Na targowiskach za 1 dt jęczmienia płacono 69,92 zł, tj. mniej o 2% niż w kwietniu br. i o 1,4% niż w tym samym okresie 2015 r.

W maju 2016 r. **cenę pszenżyta** w skupie wyniosły 59,48 zł/dt, tj. wzrosły w stosunku do poprzedniego miesiąca o 0,5%, a w stosunku do analogicznego okresu 2015 roku o 11,7%. Ceny targowiskowe kształtowały się na poziomie 63,46 zł/dt i były niższe zaledwie o 0,1% niż w kwietniu 2016 r. oraz nieznacznie wyższe (o 0,1%) od notowanych w maju ub. roku.

**Ceny owsa** w skupie obniżyły się średnio do 56,59 zł/dt, tj. o 3,7% w porównaniu z kwietniem 2016 r., ale wzrosły o 21,6 % w odniesieniu do maja 2015 r. W sprzedaży targowiskowej średnia cena 1 dt tego zboża wyniosła 60,86 zł, tj. mniej o 1,4% niż w kwietniu br. , ale o 4% więcej niż w tym samym okresie 2015 r.

W maju za **ziemniaki** w skupie płacono 67,29 zł/dt. W skali miesiąca wzrost cen ziemniaków w skupie wyniósł 3,6%, a w stosunku do analogicznego okresu 2015 r. ceny były wyższe o 26,5%. Na targowiskach za produkt ten płacono średnio 110,87 zł/dt., tj. więcej o 10,1% niż przed miesiącem i o 65,1% niż przed rokiem.

**Ceny żywca wieprzowego** w skupie wynosiły 4,50 zł/kg i były wyższe o 9,6% w porównaniu z poprzednim miesiącem i o 6,3% w stosunku do maja 2015 r. Ceny żywca wieprzowego na targowiskach wyniosły 4,39 zł/kg, tj. były wyższe o 4,6% niż w kwietniu 2016 r., ale o 3,7% niższe niż przed rokiem. Za prosię na chów płacono na targowiskach średnio 153,31 zł/szt., tj. o 4,1% więcej niż przed miesiącem, ale o 5,8% mniej niż przed rokiem.

W maju 2016 r. polepszyła się relacja cen skupu żywca wieprzowego do targowiskowych cen żyta (7,6 wobec 7,0 w kwietniu br.) oraz relacja cen skupu żywca wieprzowego do targowiskowych cen jęczmienia (6,4 wobec 5,8 w kwietniu).

W maju 2016 r. ceny skupu **żywca wołowego** (6,09 zł/kg) wzrosły w stosunku do kwietnia br. o 2,7%, ale obniżyły się w skali roku o 0,6%. Ceny na targowiskach wyniosły 6,60 zł/kg i były wyższe w stosunku do poprzedniego miesiąca o 3,6%, ale niższe w ujęciu rocznym o 0,8 %.

Ceny skupu **drobiu rzeźnego** wzrosły do poziomu 3,72 zł/kg, tj. o 2,9% w porównaniu z poprzednim miesiącem, ale spadły o 3,8% w skali roku.

Za 1 hl **mleka** płacono w skupie 100,19 zł, tj. mniej o 2,1% niż przed miesiącem i o 11% niż przed rokiem.

Opracowanie merytoryczne:  
Departament Rolnictwa

Robert Pacuszka  
Tel: 22 608 30 21

Rozpowszechnianie:  
Rzecznik Prasowy Prezesa GUS  
Artur Satora  
Tel: 22 608 3475, 22 608 3009  
e-mail:

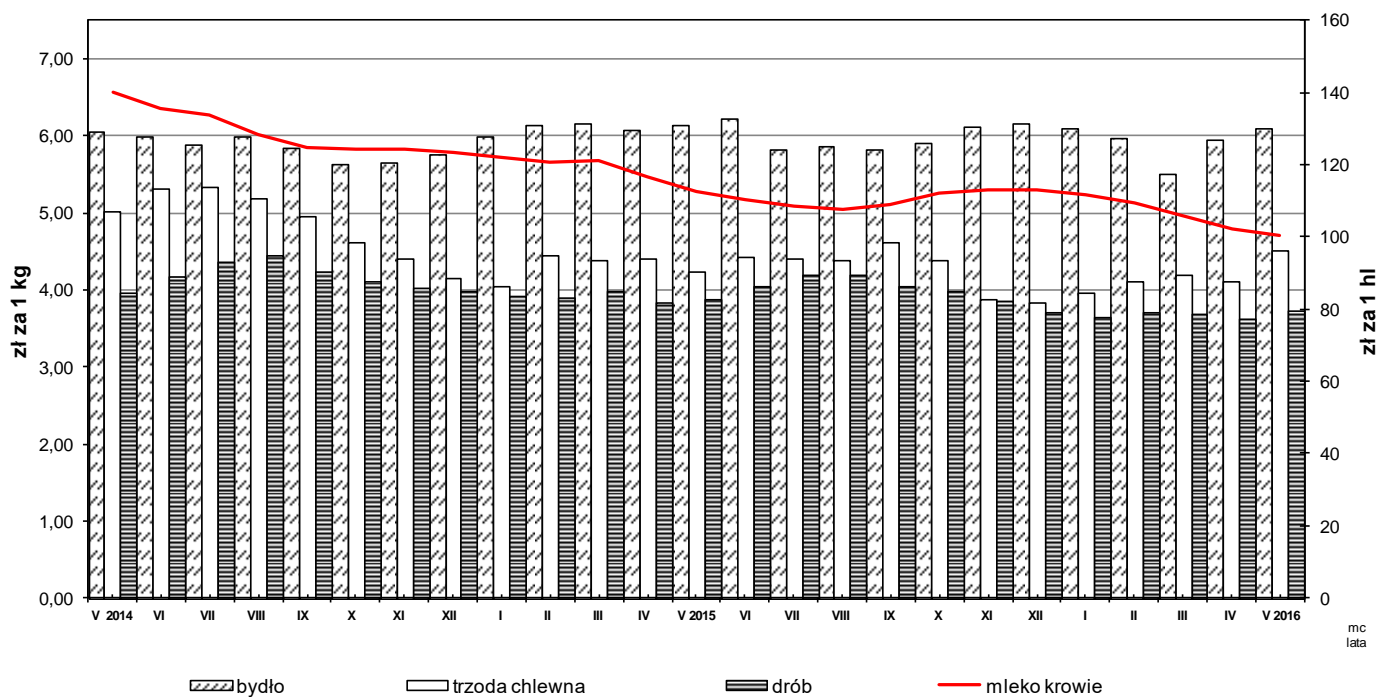
Więcej na: <http://new.stat.gov.pl/obszary-tematyczne/ceny-handel/ceny/>

**CENY SKUPU PRODUKTÓW ROLNYCH WEDŁUG WOJEWÓDZTW (BEZ VAT)**

Województwa	V 2016										
	Ziarno zbóż (bez siewnego)						Ziemniaki	Żywiec rzeźny			Mleko krowie
	pszenica	żyto	jęczmień	pszenżyto	owies	kukurydza		bydło (bez cieląt)	trzoda chlewna	drób	
	w zł / 1dt						w zł / 1 kg wagi żywej			w zł / 1 hl	
<b>Polska</b> .....	62,54	53,80	59,43	59,48	56,59	66,76	67,29	6,09	4,50	3,72	100,19
Dolnośląskie .....	60,99	52,36	56,39	57,00	56,04	67,97	53,08	6,47	4,55	3,69	103,71
Kujawsko - pomorskie.....	64,59	54,45	59,17	60,88	57,55	67,67	86,88	6,19	4,54	3,56	93,19
Lubelskie .....	60,35	49,65	57,72	51,88	57,75	62,72	162,00	7,05	4,42	4,03	96,92
Lubuskie .....	62,95	54,22	56,79	60,49	66,33	66,37	34,96	5,66	4,32	4,44	103,51
Łódzkie .....	62,69	51,91	58,71	60,37	55,59	68,19	57,78	5,91	4,54	3,55	91,28
Małopolskie.....	60,47	46,32	58,21	53,41	52,08	62,71	126,63	6,29	4,26	3,58	97,53
Mazowieckie .....	63,18	52,77	62,86	59,05	56,83	66,90	62,13	5,45	4,51	3,44	97,35
Opolskie.....	61,00	49,76	61,32	54,41	42,50	66,64	65,04	5,68	4,45	3,52	102,55
Podkarpackie .....	60,05	45,48	54,34	52,23	52,01	61,47	117,39	5,56	4,26	4,02	97,14
Podlaskie .....	62,15	51,90	57,51	55,05	53,56	66,65	102,76	6,20	4,43	3,67	110,99
Pomorskie.....	65,01	54,85	60,09	60,92	63,18	63,57	53,75	6,34	4,28	3,63	89,50
Śląskie .....	60,79	52,11	55,78	55,06	46,13	64,71	107,58	6,42	4,33	3,64	101,56
Świętokrzyskie .....	61,03	.	55,91	58,24	51,90	64,23	87,11	6,46	4,60	3,73	92,05
Warmińsko - mazurskie .....	64,58	53,56	62,03	59,03	56,41	67,74	27,29	5,88	4,67	4,80	104,04
Wielkopolskie.....	63,77	53,49	62,32	59,80	57,94	68,17	106,93	6,23	4,57	3,60	99,06
Zachodniopomorskie.....	62,92	56,10	55,59	61,31	56,26	72,84	76,36	6,20	4,57	3,41	91,71

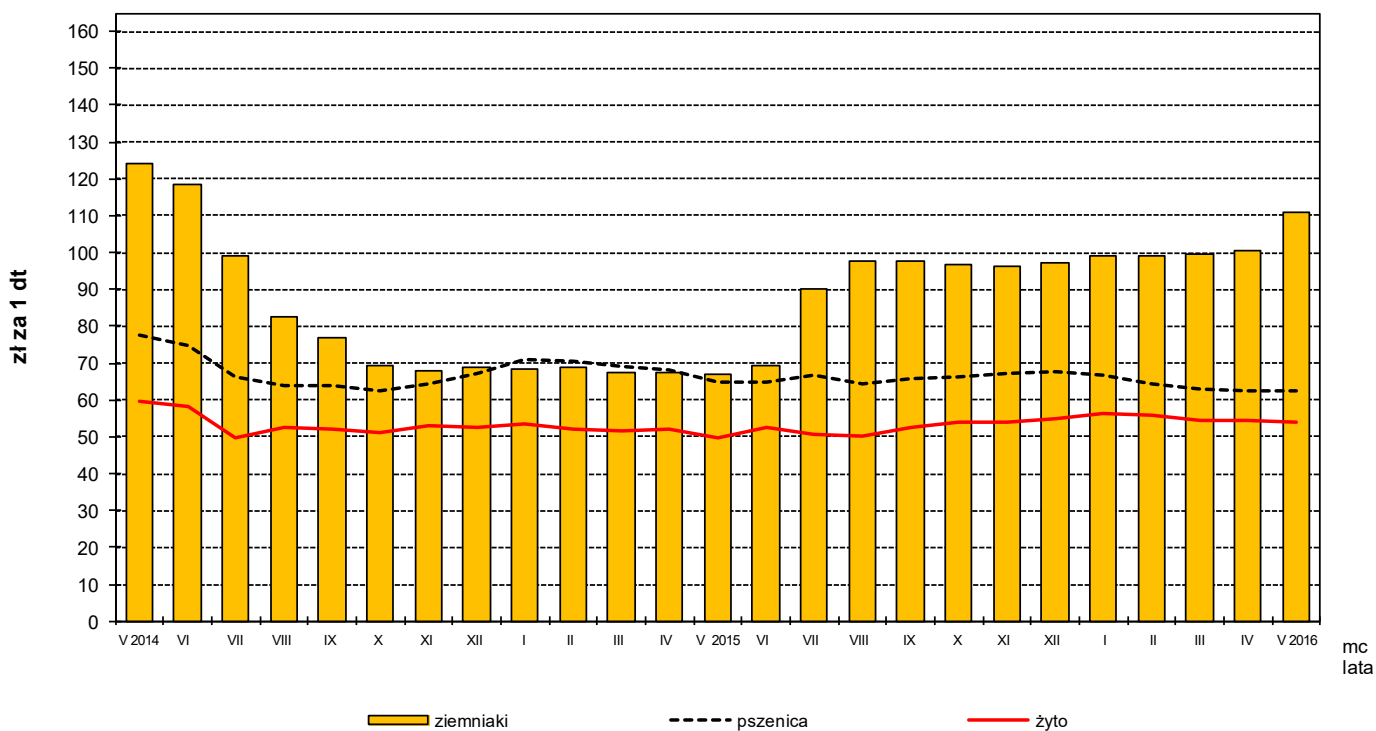
Rys. 1.

### Ceny skupu żywca rzeźnego i mleka



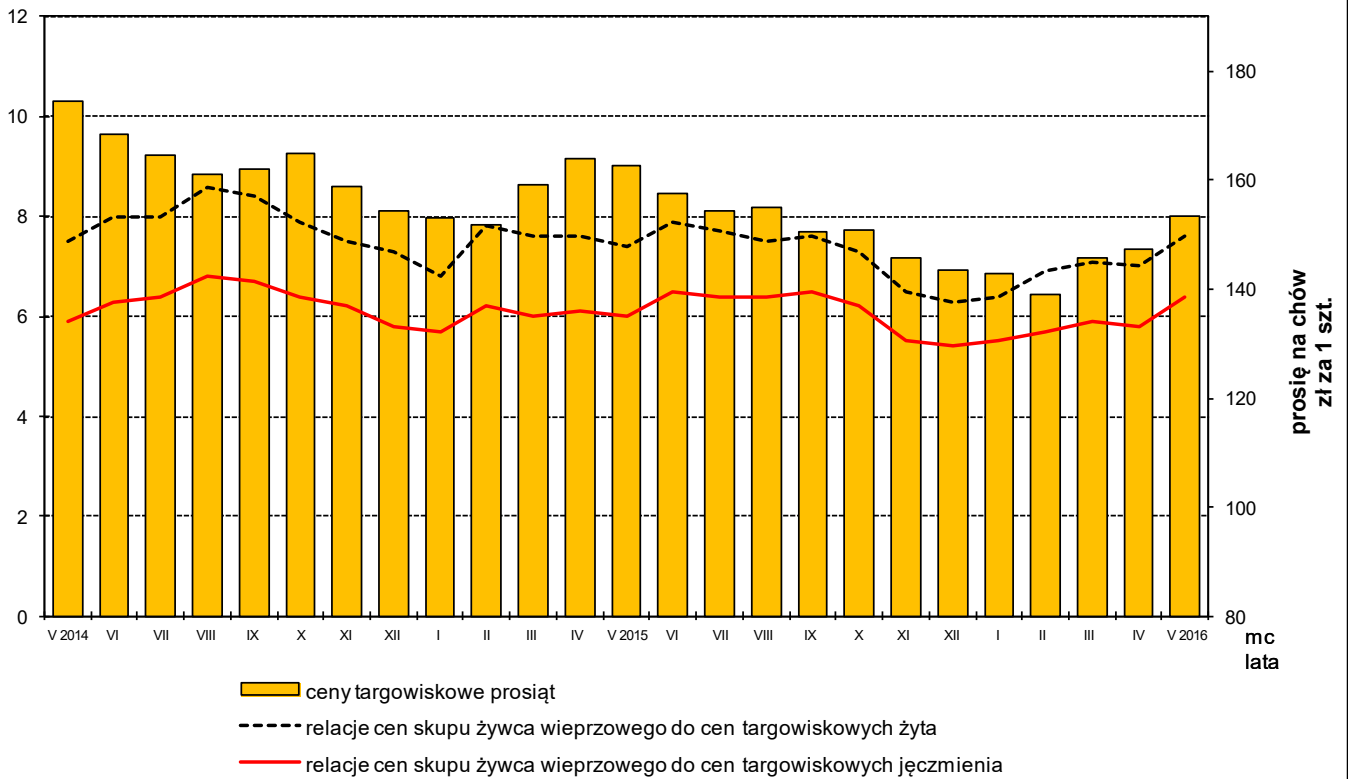
Rys. 2.

### Ceny skupu zbóż i ceny targowiskowe ziemniaków



Rys. 3.

### Relacje cen skupu żywca wieprzowego do cen targowiskowych żyta i jęczmienia oraz ceny targowiskowe prosiąt



Rys. 4.

### Ceny targowiskowe bydła rzeźnego i bydła do chowu

