



Ceny produktów rolnych w kwietniu 2015 r.

Na rynku rolnym w kwietniu 2015 r., w porównaniu z marcem 2015 r. odnotowano zarówno w skupie, jak i w obrocie targowiskowym spadek cen większości produktów rolnych. Wzrosły ceny żyta, ziemniaków i trzody chlewnej, a na targowiskach ceny żywca wołowego i prosiąt do dalszego chowu.

W porównaniu z kwietniem ub. roku odnotowano na obu rynkach spadek cen produktów rolnych, za wyjątkiem cen żywca wołowego na targowiskach.

Produkty	2014		2015			
	I-VI	VII-XII	III	IV		
	w złotych			IV 2014 = 100	III 2015 = 100	
CENY SKUPU						
Ziarno zbóż (bez siewnego) - za 1 dt:						
Pszenica	75,76	64,45	69,34	68,19	87,6	98,3
Żyto	57,36	50,50	51,49	52,03	85,9	101,0
Jęczmień	73,38	60,41	60,63	59,48	80,3	98,1
Pszenżyto	66,92	55,97	57,42	55,11	80,9	96,0
Owies	57,16	47,47	49,51	47,62	85,8	96,2
Kukurydza	66,90	47,52	56,65	56,65	83,6	100,0
Ziemniaki - za 1 dt	70,53	29,99	52,85	54,10	76,3	102,4
Żywiec rzeźny - za 1 kg:						
Bydło (bez cieląt)	6,10	5,85	6,15	6,08	99,4	98,8
w tym młode bydło	6,28	6,09	6,36	6,27	99,7	98,6
Trzoda chlewna	4,95	4,70	4,38	4,40	87,6	100,5
Drób	4,03	4,12	3,98	3,83	96,4	96,4
Mleko - za 1 hl	146,59	127,76	121,02	116,43	80,0	96,2

Produkty	2014		2015			
	I-VI	VII-XII	III	IV		
	w złotych				IV 2014 = 100	III 2015 = 100
CENY UZYSKIWANE PRZEZ ROLNIKÓW NA TARGOWISKACH						
Ziarno zbóż - za 1dt:						
Pszenica	90,15	79,78	76,57	75,72	84,0	98,9
Żyto	67,77	60,05	57,88	58,29	85,3	100,7
Jęczmień	86,14	74,53	73,17	71,88	83,0	98,2
Pszenżyto	78,27	68,66	64,95	64,17	81,6	98,8
Owies	70,97	62,98	61,16	59,89	83,7	97,9
Ziemniaki jadalne^a - za 1dt.....	122,88	77,50	67,28	67,32	55,3	100,1
Żywiec rzeźny - za 1 kg:						
Bydło (bez cieląt)^b	6,57	6,41	6,57	6,67	102,5	101,5
w tym młode bydło	6,86	6,86	6,89	6,97	102,8	101,2
Trzoda chlewna	4,94	4,93	4,48	4,60	93,3	102,7
Zwierzęta gospodarskie – za 1 szt.:						
Krowa dojna	3174	3165	2952	3042	96,0	103,0
Jałówka 1-rocza	1981	1982	1924	1913	98,9	99,4
Prosię na chów	168,05	161,00	159,30	164,04	96,8	103,0

Dane z zakresu skupu obliczono na podstawie informacji o wartości i ilości skupu realizowanego przez osoby prawne i samodzielne jednostki organizacyjne niemające osobowości prawnej (bez osób fizycznych).

Wskaźniki cen skupu oraz cen uzyskiwanych przez rolników na targowiskach obliczono na podstawie danych bezwzględnych wyrażonych z większą dokładnością niż podano w tablicach.

a Bez wczesnych

b Średnia ważona cena bydła rzeźnego obliczona przy przyjęciu struktury ilości skupu młodego bydła i krów rzeźnych

W kwietniu 2015 r. spadły **ceny pszenicy** w skupie w porównaniu z poprzednim miesiącem do 68,19 zł/dt, tj. o 1,7%, a w odniesieniu do kwietnia 2014 r. - o 12,4%. Na targowiskach za 1 dt pszenicy płacono 75,72 zł, tj. mniej o 1,1% niż w marcu br. i o 16,0% niż w kwietniu 2014 r.

Za **żyto** w skupie płacono 52,03 zł/dt, tj. więcej o 1% niż w marcu 2015 r., ale o 14,1% mniej niż w tym samym okresie 2014 roku. W obrocie targowiskowym ceny żyta wyniosły 58,29 zł/dt, tj. wzrosły w stosunku do marca o 0,7%, ale obniżyły się w porównaniu do kwietnia 2014 r. - o 14,7%.

Ceny jęczmienia w skupie kształtowały się na niższym poziomie niż w marcu 2015 r. i wyniosły 59,48 zł/dt (spadek o 1,9%) i były niższe niż przed rokiem (spadek o 19,7%). Na targowiskach za 1 dt jęczmienia płacono 71,88 zł, tj. mniej o 1,8% niż w marcu br. i o 17% niż w tym samym okresie 2014 r.

W kwietniu 2015 r. **ceny pszenżyta** w skupie wyniosły 55,11 zł/dt, tj. obniżyły się w stosunku do poprzedniego miesiąca o 4%, a w stosunku do analogicznego okresu 2014 roku - o 19,1%. Ceny targowiskowe kształtowały się na poziomie 64,17 zł/dt i były niższe o 1,2% niż w marcu 2015 r. i o 18,4% od notowanych w marcu ub. roku.

Ceny owsa w skupie obniżyły się średnio do 47,62 zł/dt, tj. o 3,8% w porównaniu z marcem 2015 r., a w odniesieniu do kwietnia 2014 r. o 14,2 %. W sprzedaży targowiskowej średnia cena 1 dt tego zboża wyniosła 59,89 zł, tj. mniej o 2,1% niż w marcu br. i o 16,3% niż w tym samym okresie 2014 r.

W kwietniu za **ziemniaki** w skupie płacono 54,10 zł/dt. W skali miesiąca wzrost cen ziemniaków w skupie wyniósł 2,4%, a w stosunku do analogicznego okresu 2014 r. ceny były niższe o 23,7%. Na targowiskach płacono średnio 67,32 zł/dt., tj. o 0,1% więcej niż przed miesiącem, ale o 44,7% mniej niż przed rokiem.

Ceny żywca wieprzowego w skupie wynosiły 4,40 zł/kg i były wyższe o 0,5% w porównaniu z poprzednim miesiącem, ale o 12,4% niższe w stosunku do kwietnia 2014 r. Ceny żywca wieprzowego na targowiskach wyniosły 4,60 zł/kg, tj. były o 2,7% wyższe niż w marcu 2015 r., ale o 6,7% niższe niż przed rokiem. Za prosię na chów płacono na targowiskach średnio 164,04 zł/szt., tj. więcej o 3% niż przed miesiącem, ale o 3,2% mniej niż przed rokiem.

W kwietniu 2015 r. nie zmieniła się relacja miesięczna cen skupu żywca wieprzowego do targowiskowych cen żyta i wyniosła 7,6. Polepszyła się z kolei relacja cen skupu żywca wieprzowego do targowiskowych cen jęczmienia (z 6,0 do 6,1).

W kwietniu 2015 r. ceny skupu **żywca wołowego** (6,08 zł/kg) obniżyły się w stosunku do marca br. o 1,2%, a w skali roku o 0,6%. Ceny na targowiskach wyniosły 6,67 zł/kg i były wyższe w stosunku do poprzedniego miesiąca o 1,5%, a w ujęciu rocznym o 2,5 %.

Ceny skupu **drobiu rzeźnego** obniżyły do poziomu 3,83 zł/kg, tj. o 3,6% w porównaniu z poprzednim miesiącem i o 3,6% w skali roku.

Za 1 hl **mleka** płacono w skupie 116,43 zł, tj. mniej o 3,8% niż przed miesiącem i o 20% niż przed rokiem.

Opracowanie merytoryczne:
Departament Rolnictwa

Robert Pacuszka
Tel: 22 608 30 21

Rozpowszechnianie:
Rzecznik Prasowy Prezesa GUS
Artur Satora
Tel: 22 608 3475, 22 608 3009
e-mail: rzecznik@stat.gov.pl

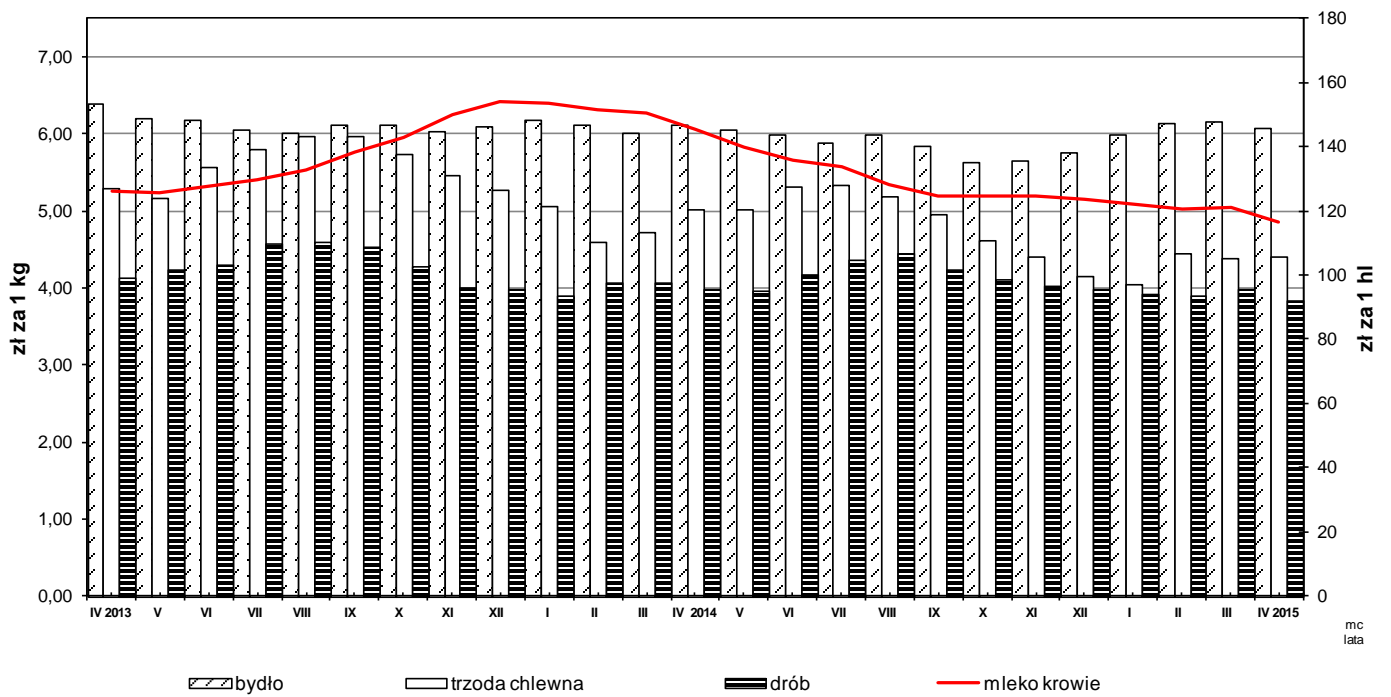
Więcej na: <http://new.stat.gov.pl/obszary-tematyczne/ceny-handel/ceny/>

CENY SKUPU PRODUKTÓW ROLNYCH WEDŁUG WOJEWÓDZTW (BEZ VAT)

Województwa	IV 2015										
	Ziarno zbóż (bez siewnego)						Ziemniaki	Żywiec rzeźny			Mleko krowie
	pszenica	żyto	jęczmień	pszenżyto	owies	kukurydza		bydło (bez cieląt)	trzoda chlewna	drób	
	w zł / 1dt						w zł / 1 kg wagi żywej			w zł / 1 hl	
Polska	68,19	52,03	59,48	55,11	47,62	56,65	54,10	6,08	4,40	3,83	116,43
Dolnośląskie	67,81	47,21	62,88	54,16	47,16	54,86	41,42	6,18	4,72	3,89	121,53
Kujawsko - pomorskie.....	70,02	52,22	58,49	55,54	50,09	60,66	65,33	6,21	4,43	3,95	110,55
Lubelskie	64,41	48,59	59,51	48,04	43,79	52,61	42,41	6,95	4,36	3,91	112,12
Lubuskie	68,52	50,19	60,83	57,81	45,33	55,70	23,43	5,09	4,28	4,90	125,26
Łódzkie	68,61	48,97	57,70	54,71	42,14	58,18	41,52	6,04	4,35	3,46	110,36
Małopolskie.....	71,38	53,85	58,25	53,36	.	53,43	40,83	6,40	4,17	3,60	111,04
Mazowieckie	67,32	49,90	60,47	52,99	46,42	57,82	55,22	5,52	4,42	3,48	113,85
Opolskie.....	64,93	48,16	58,19	49,93	45,45	54,09	64,46	6,24	4,37	3,34	121,29
Podkarpackie	62,13	51,35	51,27	51,14	44,03	54,21	26,09	5,54	4,30	3,62	109,67
Podlaskie	67,05	47,24	60,21	49,96	45,49	54,79	96,84	6,10	4,30	3,72	122,91
Pomorskie.....	74,25	52,81	61,32	55,90	52,20	61,33	50,02	5,78	4,19	3,36	113,03
Śląskie	66,43	49,63	53,32	50,36	36,60	56,18	35,57	6,34	4,31	3,37	119,54
Świętokrzyskie	64,16	51,25	58,31	52,35	47,76	55,50	17,44	6,56	4,48	3,33	110,73
Warmińsko - mazurskie	70,79	50,65	60,83	54,01	45,11	55,17	47,80	6,19	4,50	5,63	119,21
Wielkopolskie.....	68,95	50,68	58,82	55,44	48,59	57,57	63,80	6,21	4,48	3,76	117,24
Zachodniopomorskie.....	70,33	53,98	58,87	58,63	51,25	59,02	59,74	5,77	4,56	3,59	118,33

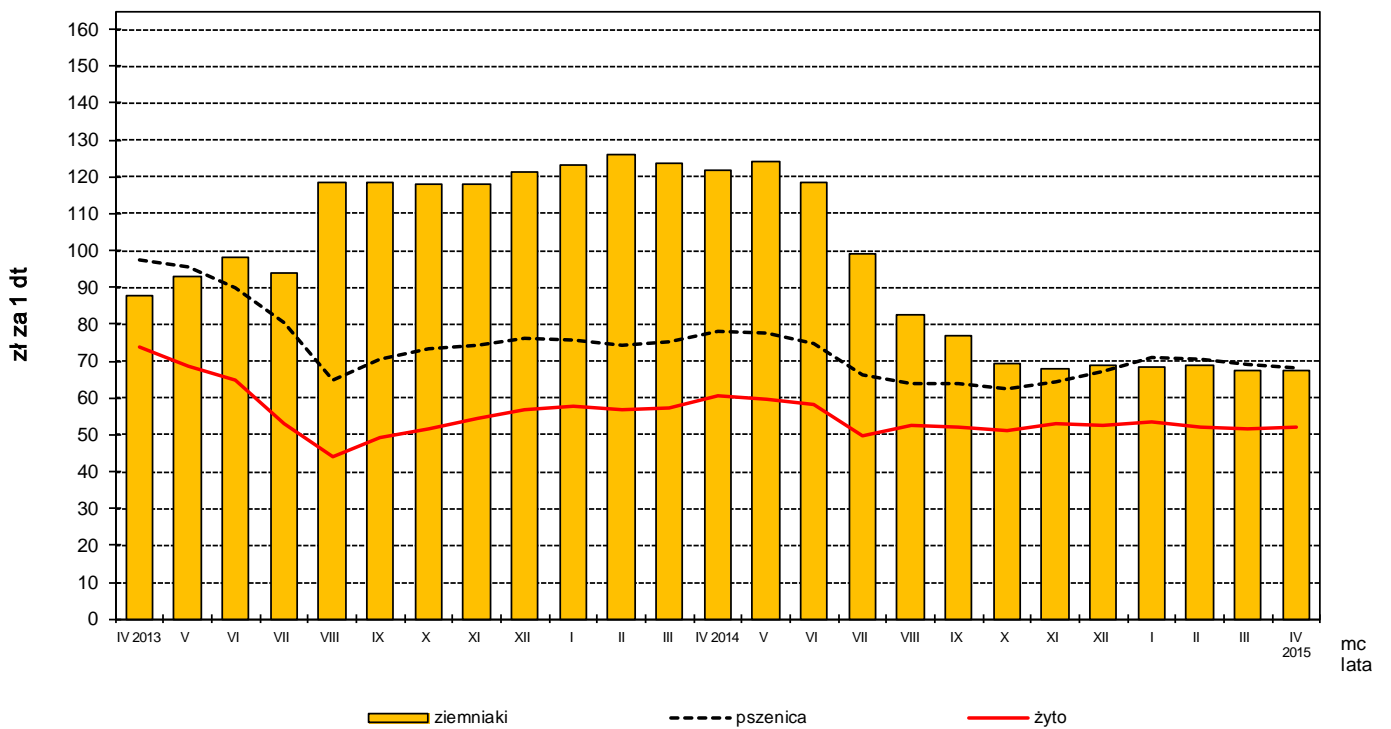
Rys. 1.

Ceny skupu żywca rzeźnego i mleka



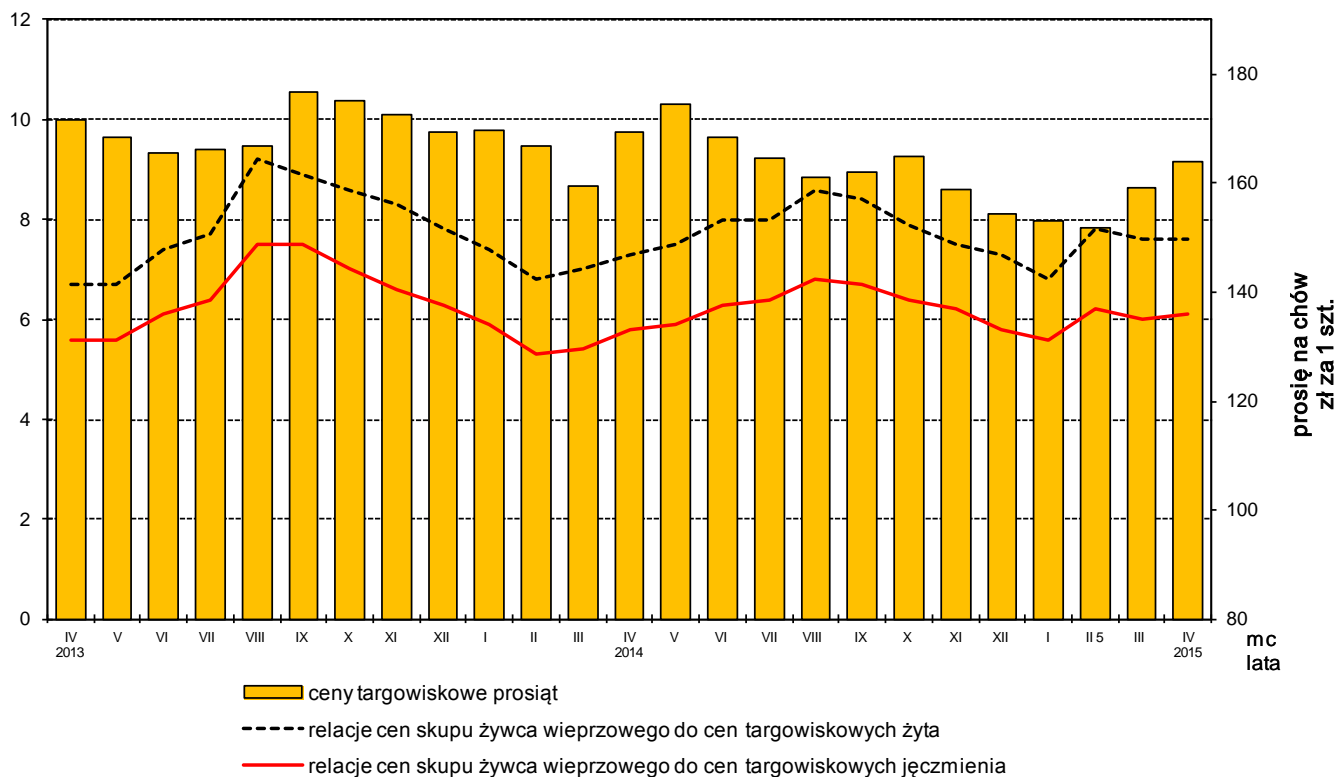
Rys. 2.

Ceny skupu zbóż i ceny targowiskowe ziemniaków



Rys. 3.

Relacje cen skupu żywca wieprzowego do cen targowiskowych żyta i jęczmienia oraz ceny targowiskowe prosiąt



Rys. 4.

Ceny targowiskowe bydła rzeźnego i bydła do chowu

