

**Ceny produktów rolnych w marcu 2015 r.**

Na rynku rolnym w marcu 2015 r., w porównaniu z lutym 2015 r. odnotowano zarówno w skupie, jak i w obrocie targowiskowym wzrost cen większości produktów rolnych. Spadły ceny skupu pszenicy, żyta i jęczmienia, trzody chlewnej, a na targowiskach ceny ziemniaków.

W porównaniu z marcem ub. roku odnotowano na obu rynkach spadek cen produktów rolnych, z wyjątkiem cen żywca wołowego.

Produkty	2014		2015			
	I-VI	VII-XII	II	III		
	w złotych				III 2014 = 100	II 2015 = 100
CENY SKUPU						
Ziarno zbóż (bez siewnego) - za 1 dt:						
Pszenica	75,76	64,45	70,68	69,34	91,9	98,1
Żyto	57,36	50,50	52,00	51,49	90,0	99,0
Jęczmień	73,38	60,41	61,87	60,63	82,5	98,0
Pszenżyto	66,92	55,97	57,35	57,42	88,2	100,1
Owies	57,16	47,47	47,66	49,51	88,4	103,9
Kukurydza	66,90	47,52	55,86	56,65	85,4	101,4
Ziemniaki - za 1 dt	70,53	29,99	43,83	52,85	70,3	120,6
Żywiec rzeźny - za 1 kg:						
Bydło (bez cieląt)	6,10	5,85	6,13	6,15	102,6	100,4
w tym młode bydło	6,28	6,09	6,40	6,36	102,6	99,4
Trzoda chlewna	4,95	4,70	4,44	4,38	92,5	98,5
Drób	4,03	4,12	3,90	3,98	97,6	102,1
Mleko - za 1 hl	146,59	127,76	120,74	121,02	80,5	100,2

Produkty	2014		2015			
	I-VI	VII-XII	II	III		
	w złotych			III 2014 = 100	II 2015 = 100	
CENY UZYSKIWANE PRZEZ ROLNIKÓW NA TARGOWISKACH						
Ziarno zbóż - za 1dt:						
Pszenica	90,15	79,78	76,38	76,57	85,0	100,2
Żyto	67,77	60,05	57,32	57,88	85,0	101,0
Jęczmień	86,14	74,53	71,33	73,17	83,1	102,6
Pszenżyto	78,27	68,66	64,85	64,95	82,2	100,2
Owies	70,97	62,98	60,17	61,16	84,9	101,6
Ziemniaki jadalne^a - za 1dt.....	122,88	77,50	69,05	67,28	54,3	97,4
Żywiec rzeźny - za 1 kg:						
Bydło (bez cieląt)^b	6,57	6,41	6,52	6,57	102,0	100,8
w tym młode bydło	6,86	6,86	6,92	6,89	102,1	99,6
Trzoda chlewna	4,94	4,93	4,32	4,48	99,8	103,7
Zwierzęta gospodarskie – za 1 szt.:						
Krowa dojna	3174	3165	3150	2952	91,6	93,7
Jałówka 1-roczna	1981	1982	1978	1924	95,5	97,3
Prosię na chów	168,05	161,00	151,87	159,30	99,9	104,9

Dane z zakresu skupu obliczono na podstawie informacji o wartości i ilości skupu realizowanego przez osoby prawne i samodzielne jednostki organizacyjne niemające osobowości prawnej (bez osób fizycznych).

Wskaźniki cen skupu oraz cen uzyskiwanych przez rolników na targowiskach obliczono na podstawie danych bezwzględnych wyrażonych z większą dokładnością niż podano w tablicach.

a Bez wczesnych

b Średnia ważona cena bydła rzeźnego obliczona przy przyjęciu struktury ilości skupu młodego bydła i krów rzeźnych

W marcu 2015 r. spadły **ceny pszenicy** w skupie w porównaniu z poprzednim miesiącem do 69,34 zł/dt, tj. o 1,9%, a w odniesieniu do marca 2014 r. były niższe o 8,1%. Na targowiskach za 1 dt pszenicy płacono 76,57 zł, tj. o 0,2% więcej niż w lutym br., ale o 15,0% mniej niż w marcu 2014 r.

Za **żyto** w skupie płacono 51,49 zł/dt, tj. mniej o 1% niż w lutym 2015 r. i o 10% niż w tym samym okresie 2014 roku. W obrocie targowiskowym ceny żyta wyniosły 57,88 zł/dt i wzrosły w stosunku do lutego 1%, ale zmalały w ujęciu rocznym o 15,0%.

Ceny jęczmienia w skupie kształtowały się na niższym poziomie niż w lutym 2015 r. i wyniosły 60,63 zł/dt (spadek o 2%), były również niższe niż przed rokiem o 17,5%. Na targowiskach za 1 dt jęczmienia płacono 73,17 zł, tj. o 2,6% więcej niż w lutym br., ale o 16,9% mniej niż w tym samym okresie 2014 r.

W marcu 2015 r. **ceny pszenżyta** w skupie wyniosły 57,42 zł/dt, tj. wzrosły w stosunku do poprzedniego miesiąca o 0,1%, ale obniżyły się w stosunku do analogicznego okresu 2014 roku o 11,8%. Ceny targowiskowe kształtowały się na poziomie 64,95 zł/dt i były o 0,2% wyższe niż w lutym 2015 r., ale o 17,8% niższe od notowanych w marcu 2014 roku.

Ceny owsa w skupie w porównaniu z lutym 2015 r. wzrosły średnio do 49,51 zł/dt, tj. o 3,9%, ale obniżyły się w odniesieniu do marca 2014 r. o 11,6%. W sprzedaży targowiskowej średnia cena 1 dt tego zboża wyniosła 61,16 zł, tj. o 1,6% więcej niż w lutym br., ale o 15,1% mniej niż w tym samym okresie 2014 r.

W lutym za **ziemniaki** w skupie płacono 52,85 zł/dt. W skali miesiąca wzrost cen ziemniaków w skupie wyniósł 20,6%, a w stosunku do analogicznego okresu 2014 r. ceny były niższe o 29,7%. Natomiast na targowiskach płacono średnio 67,28 zł/dt., tj. mniej o 2,6% w skali miesiąca i o 45,7% - w skali roku.

Ceny żywca wieprzowego w skupie wynosiły 4,38 zł/kg i były niższe o 1,5% w porównaniu z poprzednim miesiącem i o 7,5% w stosunku do marca 2014 r. Ceny żywca wieprzowego na targowiskach wyniosły 4,48 zł/kg, tj. były o 3,7% wyższe niż w lutym 2015 r., ale niższe o 0,2% w skali roku. Za prosię na chów płacono na targowiskach średnio 159,30 zł/szt., tj. więcej o 4,9% niż przed miesiącem i o 0,1% niż przed rokiem.

W marcu 2015 r. pogorszyła się relacja miesięczna cen skupu żywca wieprzowego do targowiskowych cen żyta (z 7,8 do 7,6) oraz relacja cen skupu żywca wieprzowego do targowiskowych cen jęczmienia (z 6,2 do 6,0).

W marcu 2015 r. ceny skupu **żywca wołowego** (6,15 zł/kg) wzrosły w stosunku do lutego br. o 0,4%, a w skali roku o 2,6%. Ceny na targowiskach wyniosły 6,57 zł/kg i były wyższe w stosunku do poprzedniego miesiąca o 0,8%, a w ujęciu rocznym o 2%.

Ceny skupu **drobiu rzeźnego** wzrosły do poziomu 3,98 zł/kg, tj. o 2,1% w porównaniu z poprzednim miesiącem, ale obniżyły się w skali roku o 2,4%.

Za 1 hl **mleka** płacono w skupie 121,02 zł, tj. więcej o 0,2% niż przed miesiącem, ale o 19,5% mniej niż przed rokiem.

Opracowanie merytoryczne:
Departament Rolnictwa

Robert Pacuszka
Tel: 22 608 30 21

Rozpowszechnianie:
Rzecznik Prasowy Prezesa GUS
Artur Satora
Tel: 22 608 3475, 22 608 3009
e-mail: rzecznik@stat.gov.pl

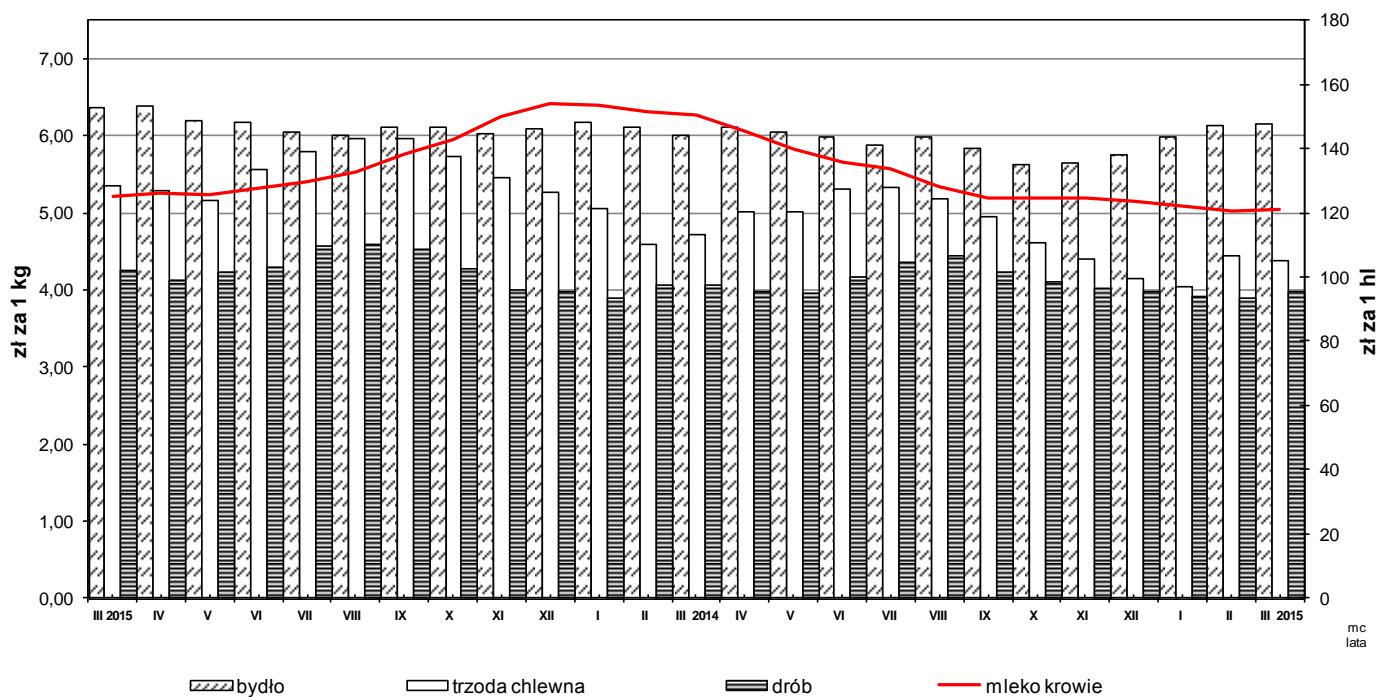
Więcej na: <http://new.stat.gov.pl/obszary-tematyczne/ceny-handel/ceny/>

CENY SKUPU PRODUKTÓW ROLNYCH WEDŁUG WOJEWÓDZTW (BEZ VAT)

Województwa	III 2015										
	Ziarno zbóż (bez siewnego)						Ziemniaki	Żywiec rzeźny			Mleko krowie
	pszenica	żyto	jęczmień	pszenżyto	owies	kukurydza		bydło (bez cieląt)	trzoda chlewna	drób	
	w zł / 1dt						w zł / 1 kg wagi żywej			w zł / 1 hl	
Polska	69,34	51,49	60,63	57,42	49,51	56,65	52,85	6,15	4,38	3,98	121,02
Dolnośląskie	67,02	49,94	59,56	54,48	48,34	56,26	48,02	6,20	4,78	3,99	123,46
Kujawsko - pomorskie.....	72,60	51,73	61,81	56,95	51,94	61,27	56,62	6,34	4,43	3,79	114,09
Lubelskie	64,45	45,38	59,12	49,86	45,23	54,83	37,66	6,94	4,32	4,22	113,16
Lubuskie	69,95	52,14	60,28	59,83	62,86	61,87	15,25	5,17	4,36	5,03	124,53
Łódzkie	67,51	48,99	59,83	55,90	44,30	58,13	38,81	6,14	4,33	3,69	111,67
Małopolskie.....	59,95	68,04	56,12	51,09	42,61	52,68	31,98	6,47	4,31	3,63	111,86
Mazowieckie	71,08	50,38	60,95	53,43	51,38	52,76	49,21	5,58	4,36	3,65	117,49
Opolskie.....	65,28	51,75	62,06	49,59	51,85	55,07	62,42	6,39	4,31	3,63	122,80
Podkarpackie	61,02	41,93	53,55	51,88	46,31	54,44	32,99	5,59	4,41	3,78	112,01
Podlaskie	68,27	49,12	63,73	49,55	45,06	57,21	45,02	6,16	4,20	3,68	132,18
Pomorskie.....	76,65	51,49	59,96	57,93	48,86	63,44	52,51	6,04	4,19	3,75	117,19
Śląskie	65,59	52,08	54,83	50,57	40,98	53,95	31,34	6,41	4,21	3,61	120,06
Świętokrzyskie	61,71	56,82	57,66	52,52	66,96	54,32	49,13	6,32	4,34	3,92	110,91
Warmińsko - mazurskie	73,44	51,79	63,65	54,69	50,67	55,67	85,05	5,96	4,44	5,48	127,54
Wielkopolskie.....	71,17	51,36	60,84	56,81	50,62	56,17	61,50	6,34	4,47	3,78	121,01
Zachodniopomorskie.....	74,31	54,34	60,23	67,75	53,66	64,05	29,70	6,09	4,59	3,72	125,37

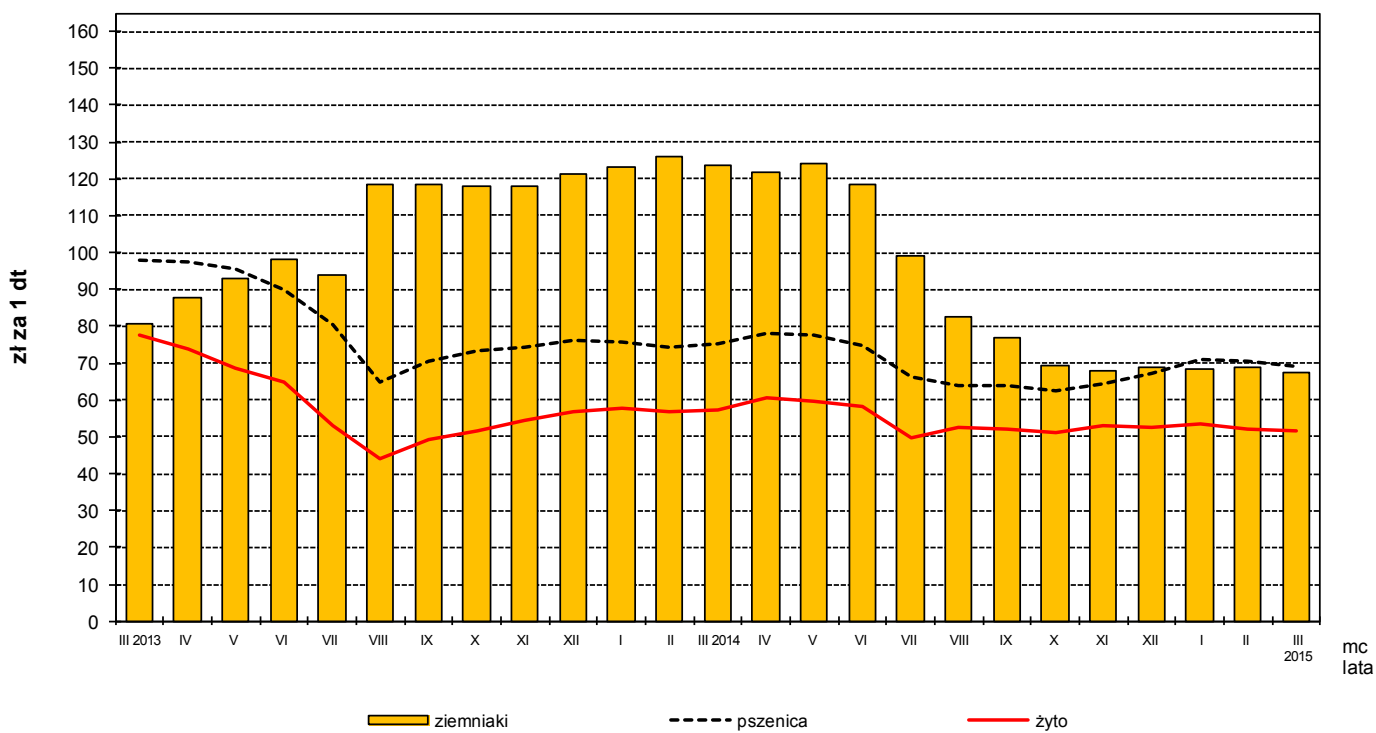
Rys. 1.

Ceny skupu żywca rzeźnego i mleka



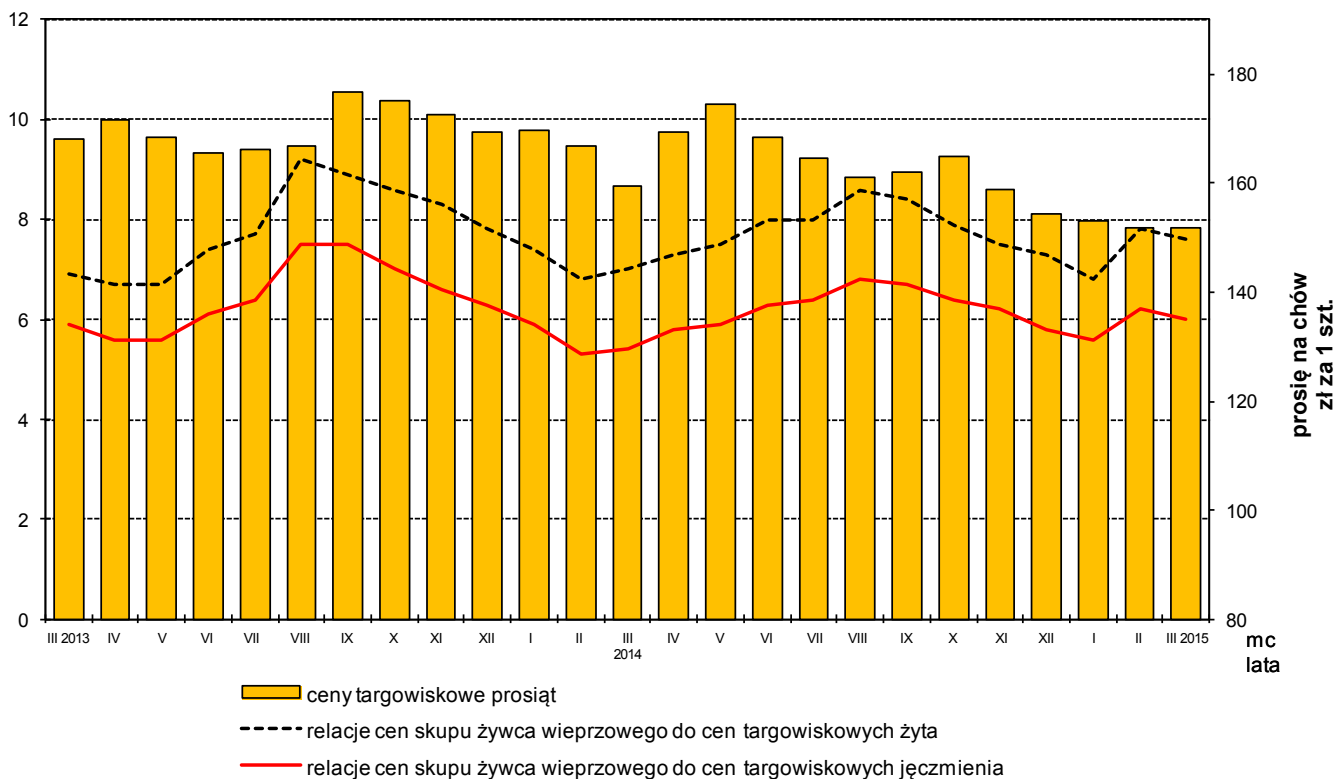
Rys. 2.

Ceny skupu zbóż i ceny targowiskowe ziemniaków



Rys. 3.

Relacje cen skupu żywca wieprzowego do cen targowiskowych żyta i jęczmienia oraz ceny targowiskowe prosiąt



Rys. 4.

Ceny targowiskowe bydła rzeźnego i bydła do chowu

