

Ceny produktów rolnych w czerwcu 2023 r.

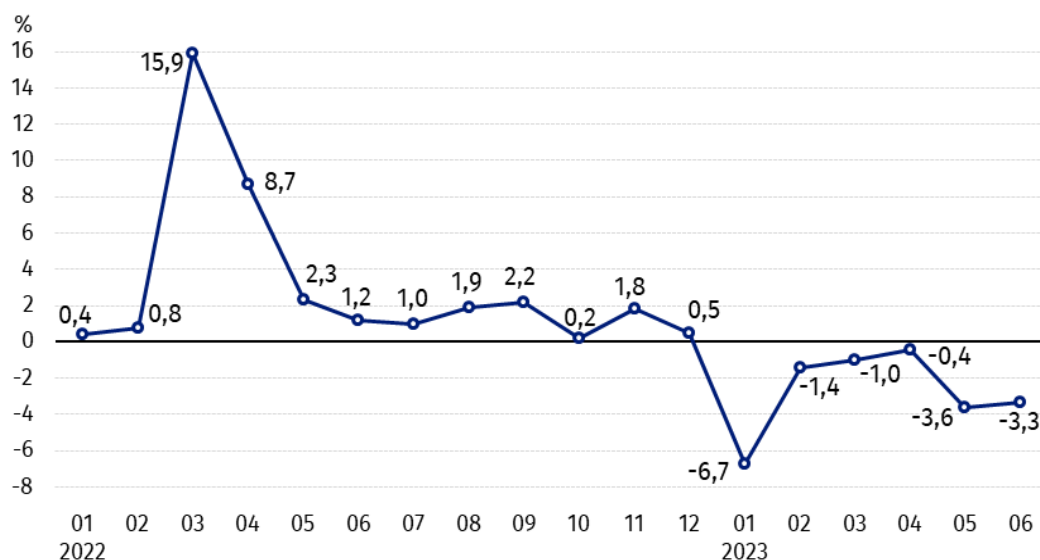
21.07.2023 r.


8,3%

spadek cen skupu podstawowych produktów rolnych w porównaniu z czerwcem 2022 r.

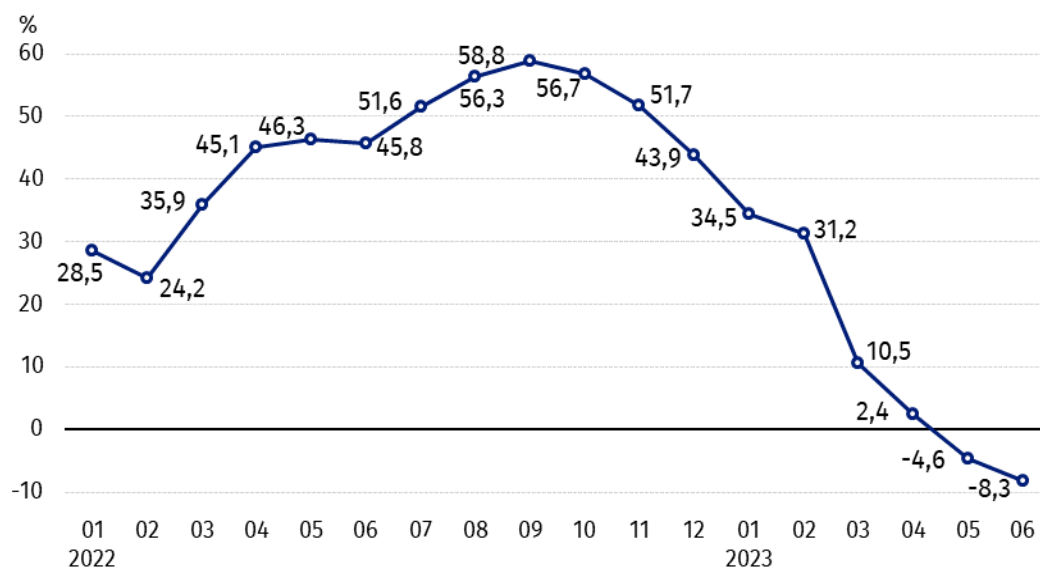
Ceny skupu podstawowych produktów rolnych¹ spadły w czerwcu 2023 r. zarówno w stosunku do miesiąca poprzedniego (o 3,3%), jak i w porównaniu z analogicznym okresem ubiegłego roku (o 8,3%).

Wykres 1. Zmiany cen skupu podstawowych produktów rolnych w stosunku do miesiąca poprzedniego



W czerwcu 2023 r. w stosunku do maja 2023 r. spadły ceny wszystkich podstawowych produktów rolnych z wyjątkiem żywca wieprzowego

Wykres 2. Zmiany cen skupu podstawowych produktów rolnych w stosunku do analogicznego miesiąca poprzedniego roku



Ceny skupu podstawowych produktów rolnych, poza cenami żywca wieprzowego, w czerwcu 2023 r. były niższe od notowanych w czerwcu 2022 r.

¹ Pszenica, żyto, żywiec wołowy, żywiec wieprzowy, drób, mleko krowie

Ceny skupu i ceny uzyskiwane przez rolników na targowiskach

W czerwcu 2023 r. w porównaniu z poprzednim miesiącem, jak również w stosunku do analogicznego okresu poprzedniego roku, zarówno w skupie, jak i na targowiskach ceny produktów rolnych były niższe. W skali miesiąca i roku zanotowano jedynie wzrost cen żywca wieprzowego w skupie oraz ziemniaków na obu rynkach.

Tablica 1. Ceny produktów rolnych (bez VAT) w czerwcu 2023 r.

Wyszczególnienie	Ceny skupu			Ceny targowiskowe		
	06 2023					
	w złotych	05 2023=100	06 2022=100	w złotych	05 2023=100	06 2022=100
Ziarno zbóż² – za 1 dt						
Pszenica	91,78	95,0	55,1	134,01	96,4	74,6
Żyto	70,07	90,3	51,1	104,39	94,4	78,6
Jęczmień	80,33	92,6	57,1	125,16	94,7	79,4
Pszonżyto	83,32	94,5	55,2	116,29	94,0	76,8
Owies	79,48	90,0	68,3	115,51	94,2	88,1
Kukurydza	85,62	90,5	62,2	146,90	97,3	85,0
Ziemniaki³ – za 1 dt	145,03	119,1	154,5	186,65	103,0	121,9
Żywiec rzeźny – za 1 kg						
Bydło (bez cieląt) ⁴	9,97	89,5	91,2	10,19	98,4	94,1
w tym młode bydło	10,08	88,4	91,8	10,70	98,8	95,5
Trzoda chlewna ^a	9,44	105,0	136,3	.	.	.
Drób	6,07	97,5	92,6	.	.	.
Mleko – za 1 hl	193,58	93,7	85,2	.	.	.

a – brak danych.

Dane z zakresu skupu obliczono na podstawie informacji o wartości i ilości skupu realizowanego przez osoby prawne i samodzielne jednostki organizacyjne niemające osobowości prawnej (bez osób fizycznych).

Wskaźniki cen skupu oraz cen uzyskiwanych przez rolników na targowiskach obliczono na podstawie danych bezwzględnych wyrażonych z większą dokładnością niż podano w tablicach.

² Ceny skupu – bez ziarna siewnego.

³ Ceny skupu – ogółem (w tym: jadalne wczesne, sadzeniaki, jadalne późne, przemysłowe, w tym skrobiowe). Ceny targowiskowe – jadalne bez wczesnych.

⁴ Ceny targowiskowe – średnia ważona cena bydła rzeźnego obliczona przy przyjęciu struktury ilości skupu młodego bydła i krów rzeźnych.

Ceny ważniejszych produktów rolnych w czerwcu 2023 r.

W czerwcu 2023 r. cena **pszenicy** w skupie (91,78 zł za dt) spadła w stosunku do miesiąca poprzedniego (o 5,0%), a także w skali roku (o 44,9%). Na targowiskach pszenicę sprzedawano po 134,01 zł za dt, tj. o 3,6% taniej niż w maju br. i o 25,4% – niż w czerwcu 2022 r.

Cena **żyta** w skupie wyniosła 70,07 zł za dt i była niższa zarówno w porównaniu z majem br. (o 9,7%), jak i z czerwcem 2022 r. (o 48,9%). W obrocie targowiskowym cena żyta (104,39 zł za dt) spadła o 5,6% w skali miesiąca i o 21,4% w skali roku.

W czerwcu 2023 r. za **ziemniaki** w skupie płacono 145,03 zł za dt, tj. o 19,1% więcej niż w poprzednim miesiącu i o 54,5% więcej niż w analogicznym okresie 2022 r. Na targowiskach cena ziemniaków (186,65 zł za dt) wzrosła zarówno w stosunku do maja br. (o 3,0%), jak i w porównaniu z czerwcem 2022 r. (o 21,9%).

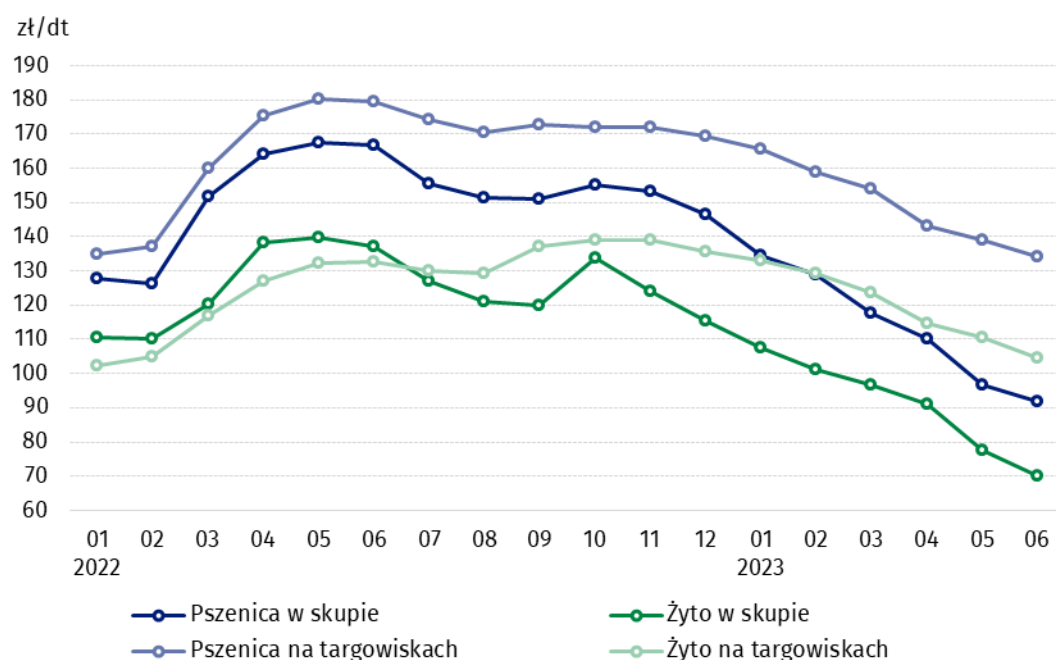
Cena **żywca wołowego** w skupie (9,97 zł za kg) spadła w skali miesiąca (o 10,5%), a także w skali roku (o 8,8%). Na targowiskach żywiec wołowy (10,19 zł za kg) sprzedawano o 1,6% taniej niż w maju br. i o 5,9% – niż w analogicznym okresie ub. roku.

W czerwcu 2023 r. za **żywca wieprzowy** w skupie płacono 9,44 zł za kg, tj. o 5,0% więcej niż przed miesiącem i o 36,3% – niż przed rokiem.

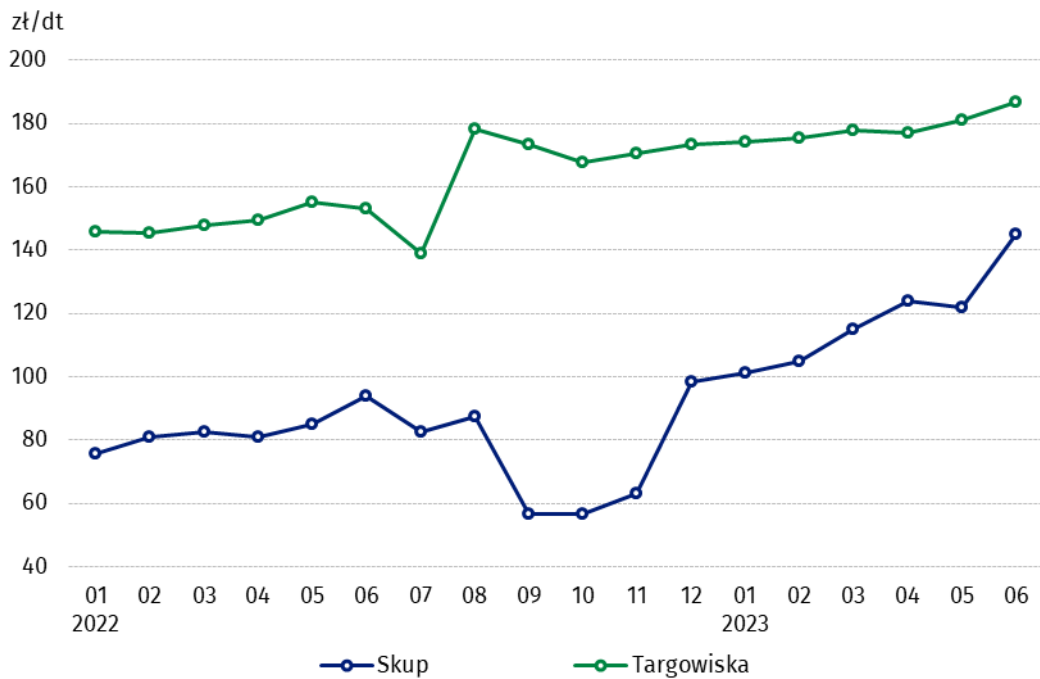
Cena skupu **drobiu rzeźnego** (6,07 zł za kg) spadła w stosunku do maja br. (o 2,5%), jak i w porównaniu z analogicznym okresem 2022 r. (o 7,4%).

Za hl **mleka** płacono w skupie 193,58 zł, tj. o 6,3% mniej niż w poprzednim miesiącu i o 14,8% – niż w czerwcu 2022 r.

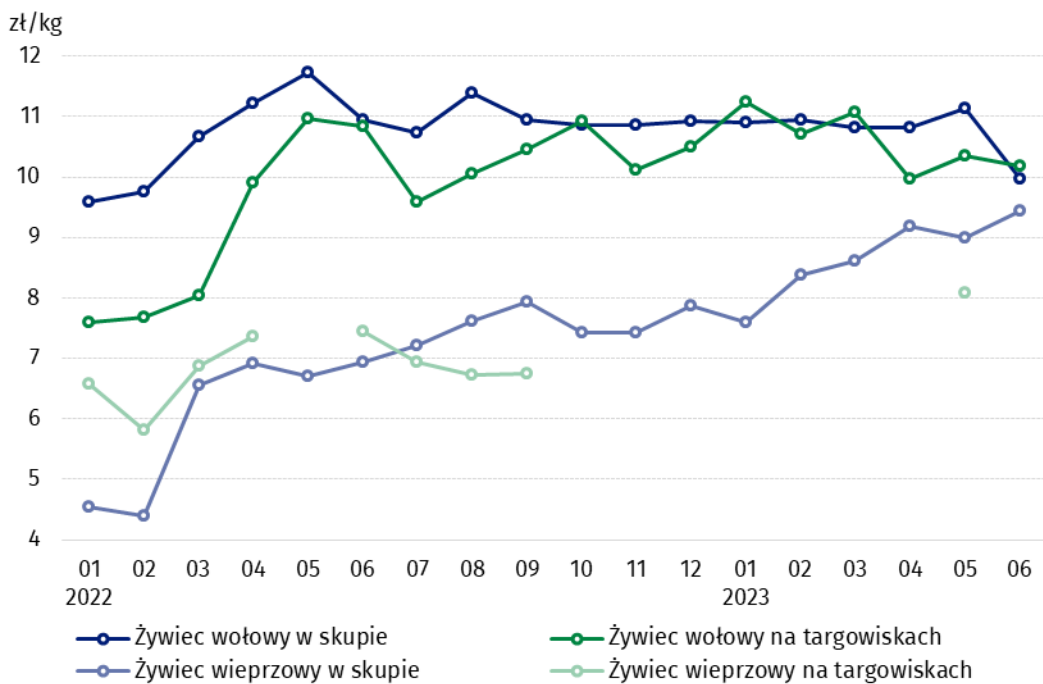
Wykres 3. Ceny pszenicy i żyta w skupie i na targowiskach



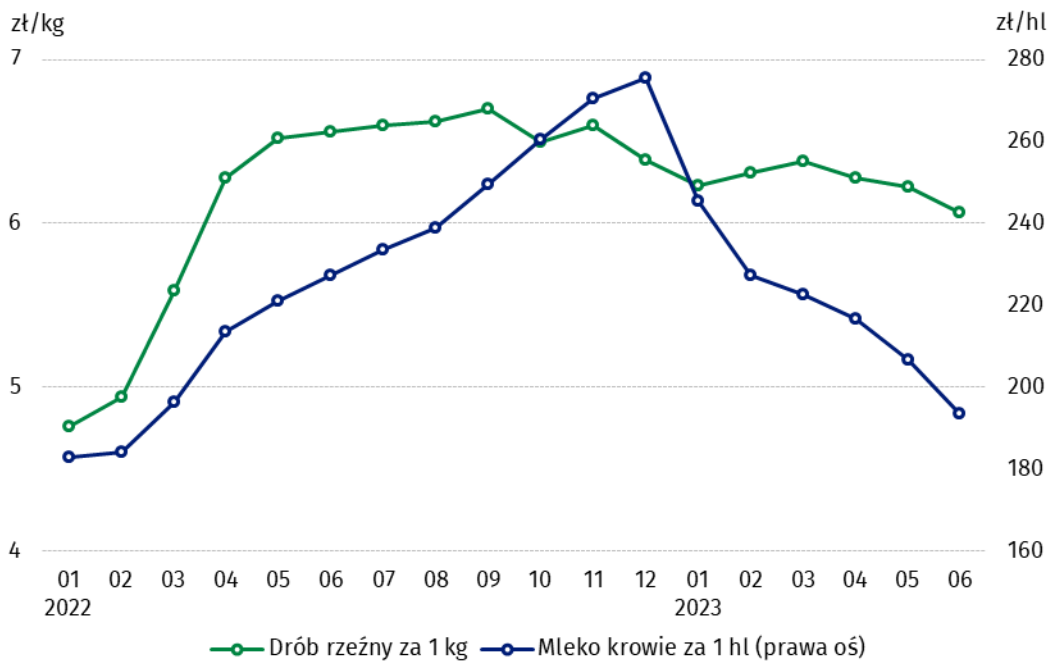
Wykres 4. Ceny ziemniaków w skupie i na targowiskach



Wykres 5. Ceny żywca wołowego i wieprzowego w skupie i na targowiskach



Wykres 6. Ceny skupu drobiu rzeźnego i mleka



Zróżnicowanie poziomu cen podstawowych produktów rolnych w poszczególnych województwach przedstawiono w tabeli 2 dla cen skupu i w tabeli 3 dla cen uzyskiwanych przez rolników na targowiskach (arkusz Excel).

W przypadku cytowania danych Głównego Urzędu Statystycznego prosimy o zamieszczenie informacji: „Źródło danych GUS”, a w przypadku publikowania obliczeń dokonanych na danych opublikowanych przez GUS prosimy o zamieszczenie informacji: „Opracowanie własne na podstawie danych GUS”.

Opracowanie merytoryczne:
Departament Handlu i Usług

Dyrektor Ewa Adach-Stankiewicz

Tel: 22 608 31 24

Wydział Współpracy z Mediami

Tel: 22 608 38 04

e-mail: obslugaprasowa@stat.gov.pl

Rzeczniczka prasowa:

Rzecznik Prasowy Prezesa GUS

Karolina Banaszek

Tel: 695 255 011



www.stat.gov.pl



[@GUS_STAT](https://twitter.com/GUS_STAT)



[@GlownyUrzadStatystyczny](https://www.facebook.com/GlownyUrzadStatystyczny)



[gus_stat](https://www.instagram.com/gus_stat)



[glownyurządstatystycznygus](https://www.youtube.com/glownyurządstatystyczny)



[glownyurządstatystyczny](https://www.linkedin.com/company/glownyurządstatystyczny)

Powiązane opracowania

[Sytuacja społeczno-gospodarcza kraju w 2023 r.](#)

[Skup i ceny produktów rolnych w 2022 roku](#)

[Ceny w gospodarce narodowej w 2021 r.](#)

Temat dostępny w bazach danych

[BDL – Ceny - Ceny w rolnictwie \(dane miesięczne i roczne\)](#)

[DBW – Ceny producentów - Ceny w rolnictwie \(dane miesięczne i roczne\)](#)

Ważniejsze pojęcia dostępne w słowniku

[Skup produktów rolnych](#)

[Ceny skupu](#)

[Targowisko](#)

[Ceny targowiskowe](#)