

Ceny produktów rolnych we wrześniu 2022 r.

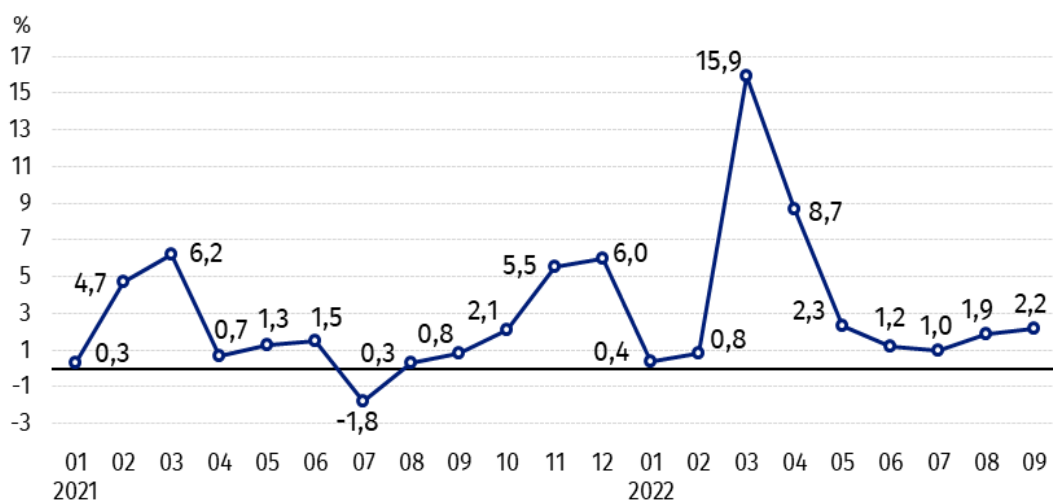
20.10.2022 r.

 **58,8%**

wzrost cen skupu podstawowych produktów rolnych w porównaniu z wrześniem 2021 r.

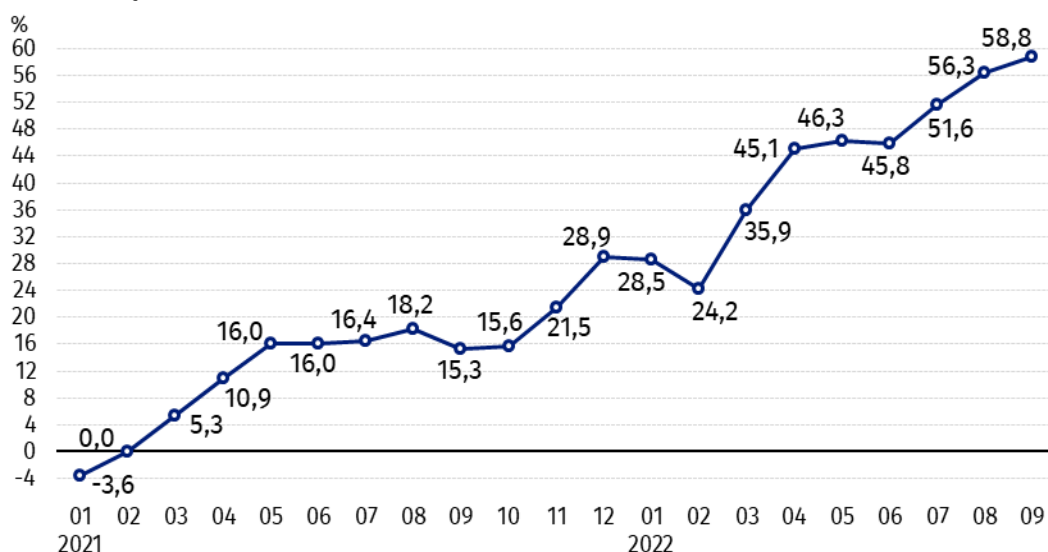
Ceny skupu podstawowych produktów rolnych¹ we wrześniu 2022 r. były wyższe zarówno w stosunku do miesiąca poprzedniego (o 2,2%), jak i w porównaniu z analogicznym miesiącem ubiegłego roku (o 58,8%).

Wykres 1. Zmiany cen skupu podstawowych produktów rolnych w stosunku do miesiąca poprzedniego



We wrześniu 2022 r. w stosunku do sierpnia 2022 r. wzrosły ceny skupu żywca wieprzowego, drobiu i mleka

Wykres 2. Zmiany cen skupu podstawowych produktów rolnych w stosunku do analogicznego miesiąca poprzedniego roku



Ceny skupu wszystkich podstawowych produktów rolnych we wrześniu 2022 r. były znacznie wyższe niż przed rokiem

¹ Pszenica, żyto, żywiec wołowy, żywiec wieprzowy, drób, mleko krowie

Ceny skupu i ceny uzyskiwane przez rolników na targowiskach

We wrześniu 2022 r. po wyższych cenach niż w poprzednim miesiącu skupowano pszenżyto, owies, żywiec wieprzowy, drób i mleko. Spadły natomiast ceny skupu pozostałych produktów rolnych. Na targowiskach po cenach niższych niż w sierpniu br. sprzedawano jedynie ziemniaki.

W stosunku do analogicznego miesiąca poprzedniego roku we wrześniu 2022 r. zanotowano znaczny wzrost cen skupu oraz cen na targowiskach wszystkich produktów rolnych. Najbardziej podrożał owies i żywiec wieprzowy w skupie.

Tablica 1. Ceny produktów rolnych (bez VAT) we wrześniu 2022 r.

Wyszczególnienie	Ceny skupu			Ceny targowiskowe		
	09 2022					
	w złotych	08 2022=100	09 2021=100	w złotych ^a	08 2022=100	09 2021=100
Ziarno zbóż² – za 1 dt						
Pszenica	150,95	99,7	154,4	172,76	101,3	159,7
Żyto	119,94	99,2	155,8	137,25	106,0	167,5
Jęczmień	134,43	97,0	163,8	155,65	103,3	164,3
Pszенżyto	141,22	106,4	167,9	150,94	102,9	166,0
Owies	122,64	110,1	195,2	131,60	102,2	166,6
Kukurydza	135,87	96,7	138,4	173,63	101,4	143,7
Ziemniaki³ – za 1 dt	56,56	64,5	160,7	173,24	97,2	118,4
Żywiec rzeźny – za 1 kg						
Bydło (bez cieląt) ⁴	10,95	96,2	135,2	10,46	104,0	137,1
w tym młode bydło	11,08	94,5	133,9	11,14	105,0	139,6
Trzoda chlewna	7,93	104,2	175,1	6,75	100,3	108,0
Drób	6,70	101,2	155,6	.	.	.
Mleko – za 1 hl	249,66	104,5	160,3	.	.	.

a – brak danych.

Dane z zakresu skupu obliczono na podstawie informacji o wartości i ilości skupu realizowanego przez osoby prawne i samodzielne jednostki organizacyjne niemające osobowości prawnej (bez osób fizycznych).

Wskaźniki cen skupu oraz cen uzyskiwanych przez rolników na targowiskach obliczono na podstawie danych bezwzględnych wyrażonych z większą dokładnością niż podano w tablicach.

² Ceny skupu – bez ziarna siewnego.

³ Ceny skupu – ogółem (w tym: jadalne wczesne, sadzeniaki, jadalne późne, przemysłowe, w tym skrobiowe). Ceny targowiskowe – jadalne bez wczesnych.

⁴ Ceny targowiskowe – średnia ważona cena bydła rzeźnego obliczona przy przyjęciu struktury ilości skupu młodego bydła i krów rzeźnych.

Ceny ważniejszych produktów rolnych we wrześniu 2022 r.

We wrześniu 2022 r. cena **pszenicy** w skupie (150,95 zł za dt) spadła w stosunku do miesiąca poprzedniego (o 0,3%), ale była wyższa niż przed rokiem (o 54,4%). Na targowiskach pszenicę sprzedawano po 172,76 zł, tj. o 1,3% więcej niż w sierpniu br. i o 59,7% więcej niż we wrześniu 2021 r.

Za dt **żyta** w skupie płacono 119,94 zł, tj. o 0,8% mniej niż w sierpniu br., natomiast o 55,8% więcej niż przed rokiem. W obrocie targowiskowym cena żyta (137,25 zł za dt) wzrosła zarówno w porównaniu z poprzednim miesiącem (o 6,0%), jak i w stosunku do analogicznego okresu ubiegłego roku (o 67,5%).

We wrześniu 2022 r. cenę **ziemniaków** w skupie (56,56 zł za dt) obniżono w porównaniu z sierpniem br. (o 35,5%), ale podwyższono o 60,7% w skali roku. Na targowiskach za dt ziemniaków płacono 173,24 zł tj. o 2,8% więcej niż w miesiącu poprzednim i o 18,4% więcej niż przed rokiem.

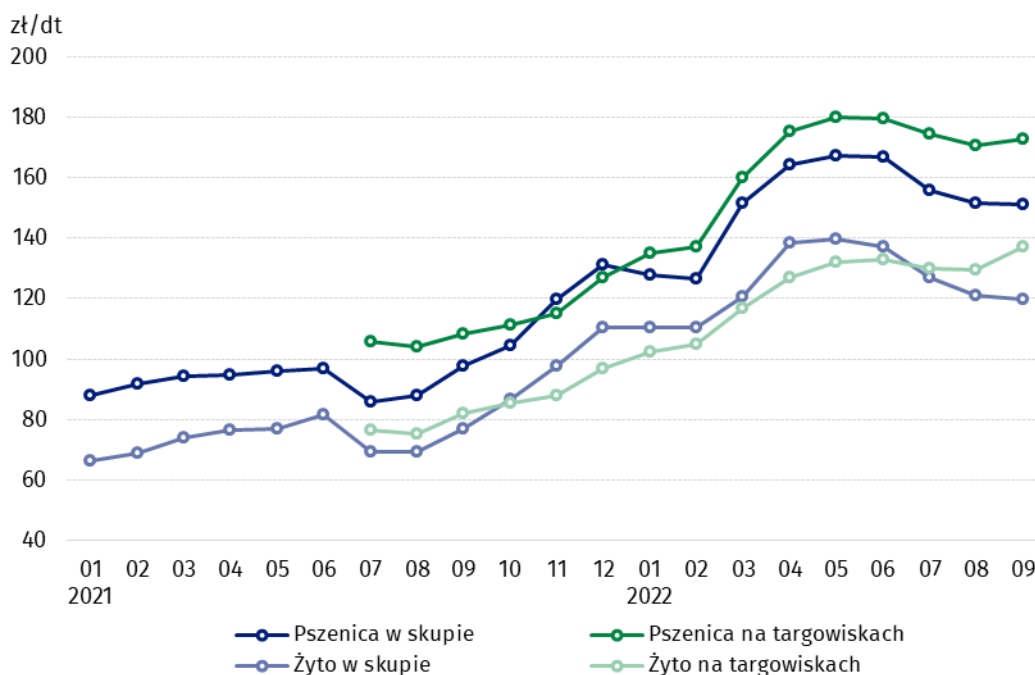
Cena skupu **żywca wołowego** (10,95 zł za kg) była niższa niż w sierpniu br. (o 3,8%), ale wyższa (o 35,2%) od zanotowanej rok wcześniej. Na targowiskach żywiec ten sprzedawano po 10,46 zł za kg, tj. drożej niż w poprzednim miesiącu (o 4,0%) i przed rokiem – o 37,1%.

We wrześniu nastąpił wzrost ceny **żywca wieprzowego** w skupie (7,93 zł za kg) w porównaniu z sierpniem br. (o 4,2%) i w skali roku (75,1%), jak również na targowiskach (6,75 zł za kg) – tak w stosunku do miesiąca poprzedniego (0,3%), jak i do analogicznego miesiąca poprzedniego roku (o 8,0%).

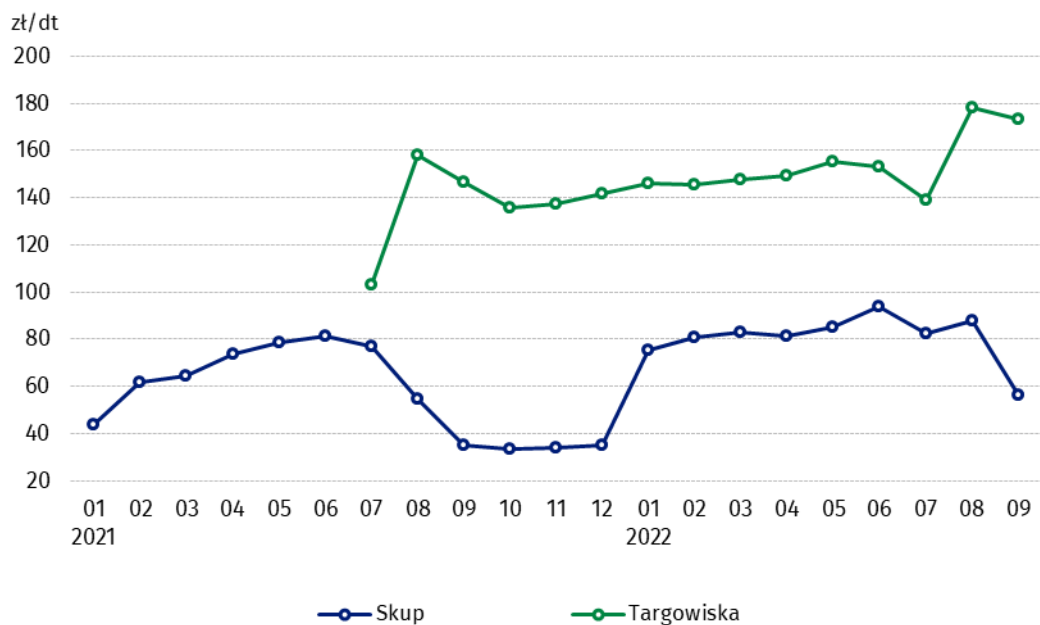
Cena skupu **drobiu rzeźnego** (6,70 zł za kg) wzrosła w stosunku do sierpnia 2022 r. (o 1,2%), a także w porównaniu z wrześniem 2021 r. (o 55,6%).

Za hl **mleka** płacono w skupie 249,66 zł, tj. o 4,5% więcej niż w poprzednim miesiącu i o 60,3% - niż przed rokiem.

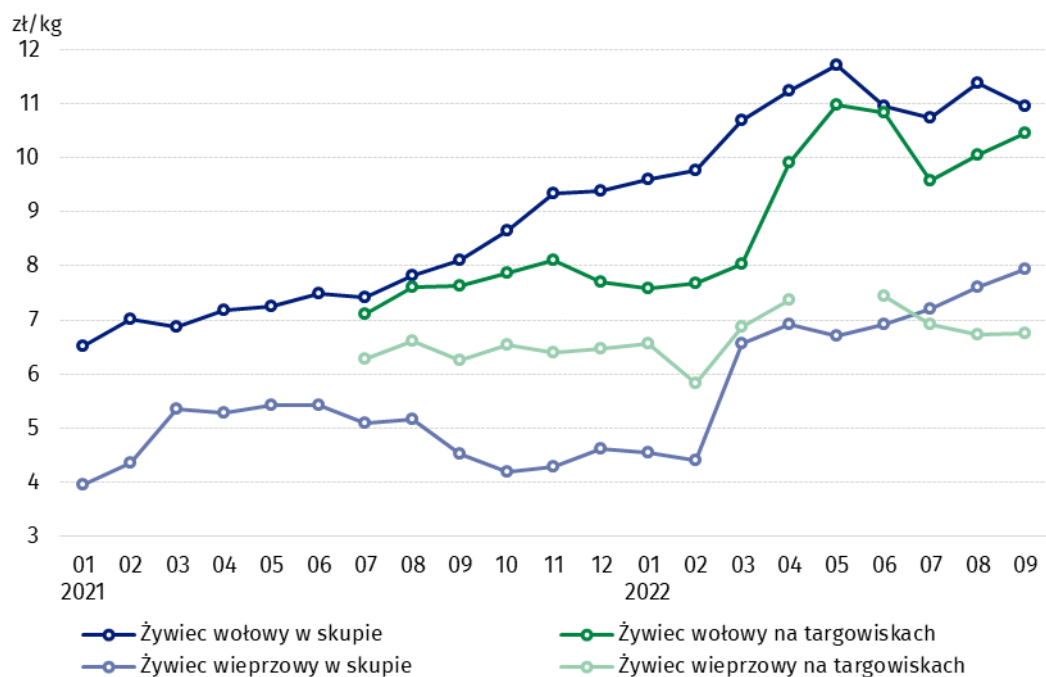
Wykres 3. Ceny pszenicy i żyta w skupie i na targowiskach



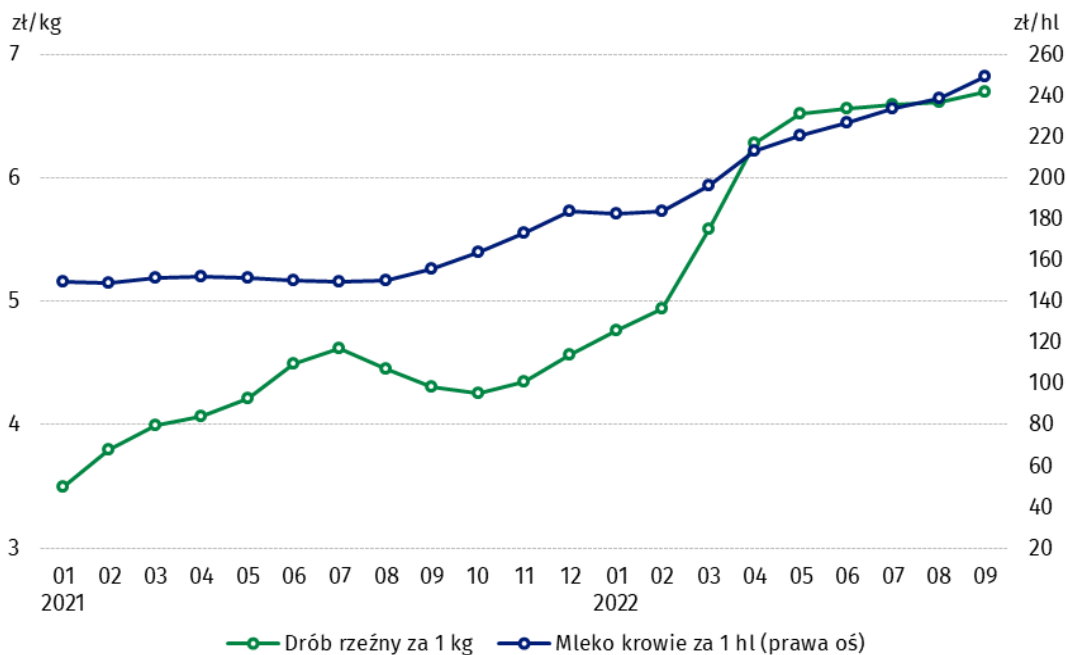
Wykres 4. Ceny ziemniaków w skupie i na targowiskach



Wykres 5. Ceny żywca wołowego i wieprzowego w skupie i na targowiskach



Wykres 6. Ceny skupu drobiu rzeźnego i mleka



Zróżnicowanie poziomu cen podstawowych produktów rolnych w poszczególnych województwach przedstawiono w tabelicy 2 dla cen skupu i w tabelicy 3 dla cen uzyskiwanych przez rolników na targowiskach (arkusz Excel).

W przypadku cytowania danych Głównego Urzędu Statystycznego prosimy o zamieszczenie informacji: „Źródło danych GUS”, a w przypadku publikowania obliczeń dokonanych na danych opublikowanych przez GUS prosimy o zamieszczenie informacji: „Opracowanie własne na podstawie danych GUS”.

Opracowanie merytoryczne:
Departament Handlu i Usług

Dyrektor Ewa Adach-Stankiewicz

Tel: 22 608 31 24

Wydział Współpracy z Mediami

Tel: 22 608 38 04

e-mail: obslugaprasowa@stat.gov.pl

Rzeczniczka prasowa:

Rzecznik Prasowy Prezesa GUS

Karolina Banaszek

Tel: 695 255 011



www.stat.gov.pl



[@GUS_STAT](https://twitter.com/GUS_STAT)



[@GlownyUrzadStatystyczny](https://www.facebook.com/GlownyUrzadStatystyczny)



[gus_stat](https://www.instagram.com/gus_stat)



[glownyurządstatystycznygus](https://www.youtube.com/glownyurządstatystycznygus)



[glownyurządstatystyczny](https://www.linkedin.com/company/glownyurządstatystyczny)

Powiązane opracowania

[Sytuacja społeczno-gospodarcza kraju w 2022 r.](#)

[Skup i ceny produktów rolnych w 2021 roku](#)

[Ceny w gospodarce narodowej w 2020 r.](#)

Temat dostępny w bazach danych

[BDL – Ceny - Ceny w rolnictwie \(dane miesięczne i roczne\)](#)

[DBW – Ceny producentów - Ceny w rolnictwie \(dane miesięczne i roczne\)](#)

Ważniejsze pojęcia dostępne w słowniku

[Skup produktów rolnych](#)

[Ceny skupu](#)

[Targowisko](#)

[Ceny targowiskowe](#)