

# Ceny produktów rolnych w sierpniu 2022 r.

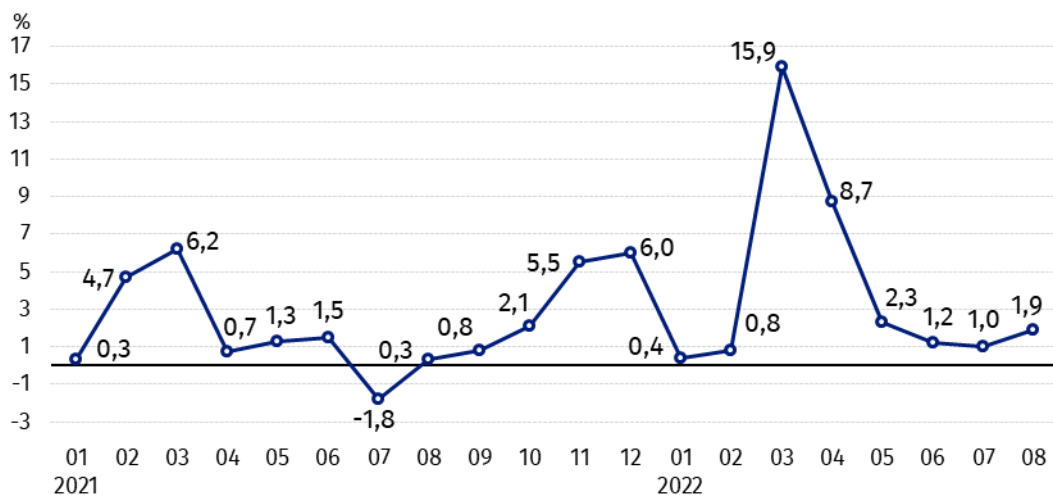
20.09.2022 r.

 **56,3%**

wzrost cen skupu podstawowych produktów rolnych w porównaniu z sierpniem 2021 r.

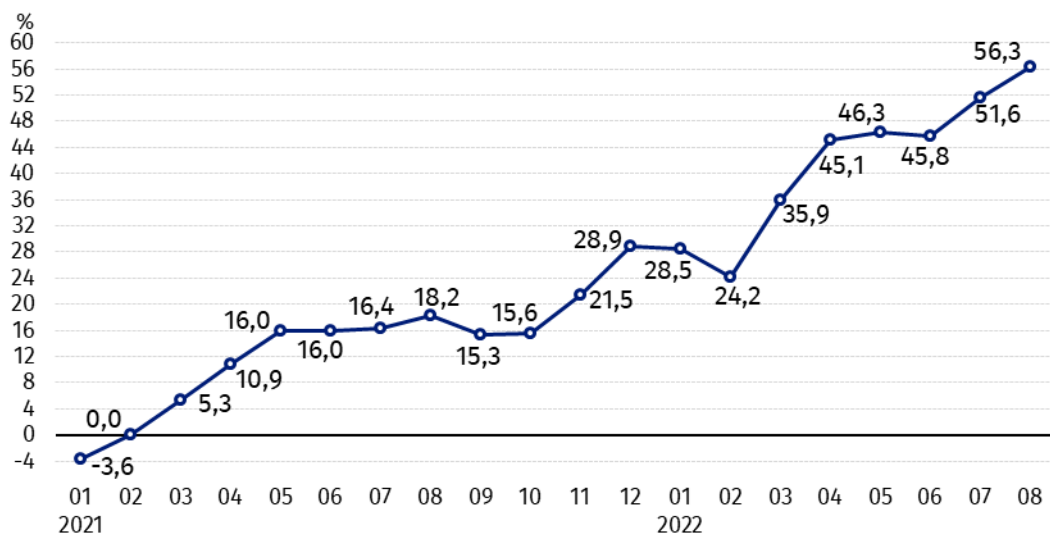
Ceny skupu podstawowych produktów rolnych<sup>1</sup> w sierpniu 2022 r. były wyższe zarówno w stosunku do miesiąca poprzedniego (o 1,9%), jak i w porównaniu z analogicznym miesiącem ubiegłego roku (o 56,3%).

**Wykres 1. Zmiany cen skupu podstawowych produktów rolnych w stosunku do miesiąca poprzedniego**



W sierpniu 2022 r. w stosunku do lipca 2022 r. wzrosły ceny skupu żywca rzeźnego i mleka

**Wykres 2. Zmiany cen skupu podstawowych produktów rolnych w stosunku do analogicznego miesiąca poprzedniego roku**



Ceny skupu wszystkich podstawowych produktów rolnych w sierpniu 2022 r. były znacznie wyższe niż przed rokiem

<sup>1</sup> Pszenica, żyto, żywiec wołowy, żywiec wieprzowy, drób, mleko krowie

## Ceny skupu i ceny uzyskiwane przez rolników na targowiskach

W sierpniu 2022 r. w porównaniu z poprzednim miesiącem wzrosły ceny skupu większości produktów rolnych z wyjątkiem pszenicy, żyta i pszenżyta, podczas gdy na targowiskach ceny zbóż prócz owsa spadły. Po cenach niższych niż w lipcu br. sprzedawano na targowiskach również żywiec wieprzowy.

W stosunku do analogicznego miesiąca poprzedniego roku w sierpniu 2022 r. zanotowano znaczny wzrost cen skupu oraz cen na targowiskach wszystkich produktów rolnych. Najbardziej podrożały zboża i ziemniaki w skupie.

**Tablica 1. Ceny produktów rolnych (bez VAT) w sierpniu 2022 r.**

Wyszczególnienie	Ceny skupu			Ceny targowiskowe		
	08 2022					
	w złotych	07 2022=100	08 2021=100	w złotych <sup>a</sup>	07 2022=100	08 2021=100
<b>Ziarno zbóż<sup>2</sup> – za 1 dt</b>						
Pszenica	151,42	97,3	171,9	170,58	97,8	163,8
Żyto	120,95	95,2	174,0	129,47	99,6	172,1
Jęczmień	138,55	110,8	186,1	150,66	98,9	164,0
Pszenżyto	132,70	98,2	173,4	146,69	97,9	169,1
Owies	111,43	101,0	190,3	128,75	100,0	168,7
Kukurydza	140,48	103,2	139,0	171,17	99,1	147,8
<b>Ziemniaki<sup>3</sup> – za 1 dt</b>	87,64	106,2	161,1	178,30	128,3	112,9
<b>Żywiec rzeźny – za 1 kg</b>						
Bydło (bez cieląt) <sup>4</sup>	11,38	105,9	145,3	10,06	105,0	132,4
w tym młode bydło	11,73	108,7	146,3	10,61	105,6	134,1
Trzoda chlewna	7,61	105,6	147,4	6,73	97,1	102,0
Drób	6,62	100,3	148,8	.	.	.
<b>Mleko – za 1 hl</b>	238,97	102,3	158,8	.	.	.

a – brak danych.

Dane z zakresu skupu obliczono na podstawie informacji o wartości i ilości skupu realizowanego przez osoby prawne i samodzielne jednostki organizacyjne niemające osobowości prawnej (bez osób fizycznych).

Wskaźniki cen skupu oraz cen uzyskiwanych przez rolników na targowiskach obliczono na podstawie danych bezwzględnych wyrażonych z większą dokładnością niż podano w tablicach.

<sup>2</sup> Ceny skupu – bez ziarna siewnego.

<sup>3</sup> Ceny skupu – ogółem (w tym: jadalne wczesne, sadzeniaki, jadalne późne, przemysłowe, w tym skrobiowe). Ceny targowiskowe – jadalne bez wczesnych.

<sup>4</sup> Ceny targowiskowe – średnia ważona cena bydła rzeźnego obliczona przy przyjęciu struktury ilości skupu młodego bydła i krów rzeźnych.

### Ceny ważniejszych produktów rolnych w sierpniu 2022 r.

W sierpniu 2022 r. cena **pszenicy** w skupie (151,42 zł za dt) spadła w stosunku do miesiąca poprzedniego (o 2,7%), ale była wyższa niż przed rokiem (o 71,9%). Na targowiskach pszenicę sprzedawano po 170,58 zł, tj. o 2,2% mniej niż w lipcu br., natomiast o 63,8% więcej niż w sierpniu 2021 r.

Za 1 dt **żyta** w skupie płacono 120,95 zł, tj. o 4,8% mniej niż w lipcu br., natomiast o 74,0% więcej niż przed rokiem. W obrocie targowiskowym cena żyta (129,47 zł za dt) również spadła w porównaniu z poprzednim miesiącem (o 0,4%), ale była wyższa niż w analogicznym okresie poprzedniego roku (o 72,1%).

W sierpniu 2022 r. zanotowano wzrost ceny **ziemniaków** w skupie (87,64 zł za dt) w porównaniu z lipcem br. (o 6,2%) i w skali roku (o 61,1%), jak również na targowiskach (178,30 zł za dt) – tak w stosunku do miesiąca poprzedniego (o 28,3%), jak i do analogicznego miesiąca poprzedniego roku (o 12,9%).

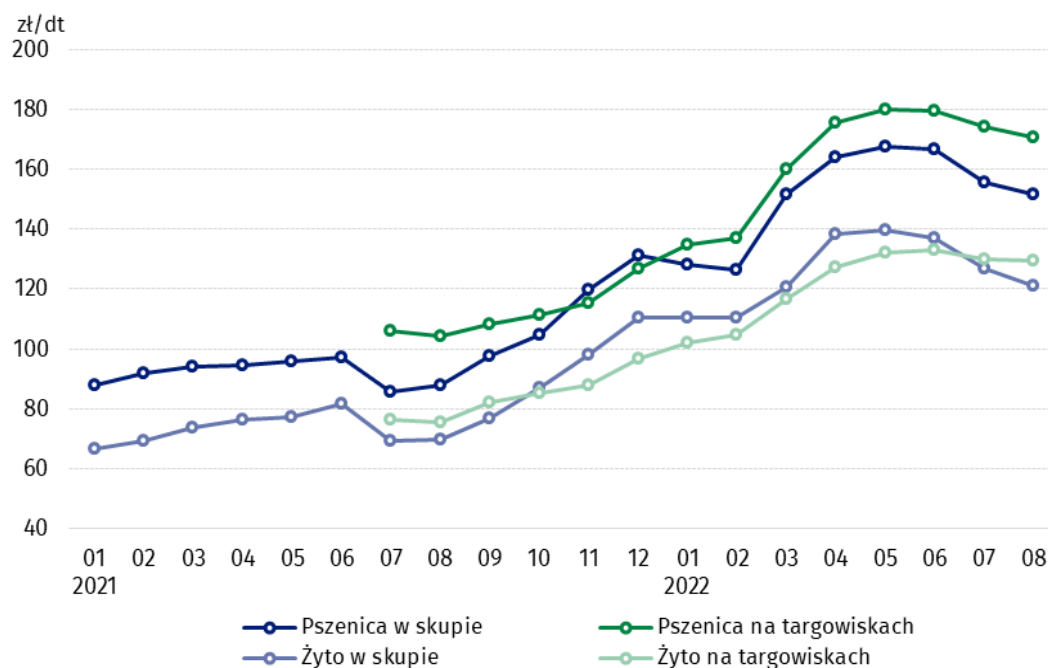
Cena skupu **żywca wołowego** (11,38 zł za kg) była wyższa zarówno w porównaniu z poprzednim miesiącem, jak i z analogicznym okresem ubiegłego roku – odpowiednio o 5,9% i o 45,3%. Na targowiskach ten żywiec sprzedawano po 10,06 zł, tj. drożej niż w lipcu o 5,0% i przed rokiem – o 32,4.

W sierpniu 2022 r. za 1 kg **żywca wieprzowego** płacono w skupie 7,61 zł, tj. więcej niż w lipcu br. (o 5,6%), jak i w sierpniu 2021 r. (o 47,4%). Cena tego żywca zanotowana na targowiskach wyniosła 6,73 zł za 1 kg i była niższa o 2,9% w porównaniu z poprzednim miesiącem, ale o 2,0% wyższa niż w analogicznym okresie ubiegłego roku.

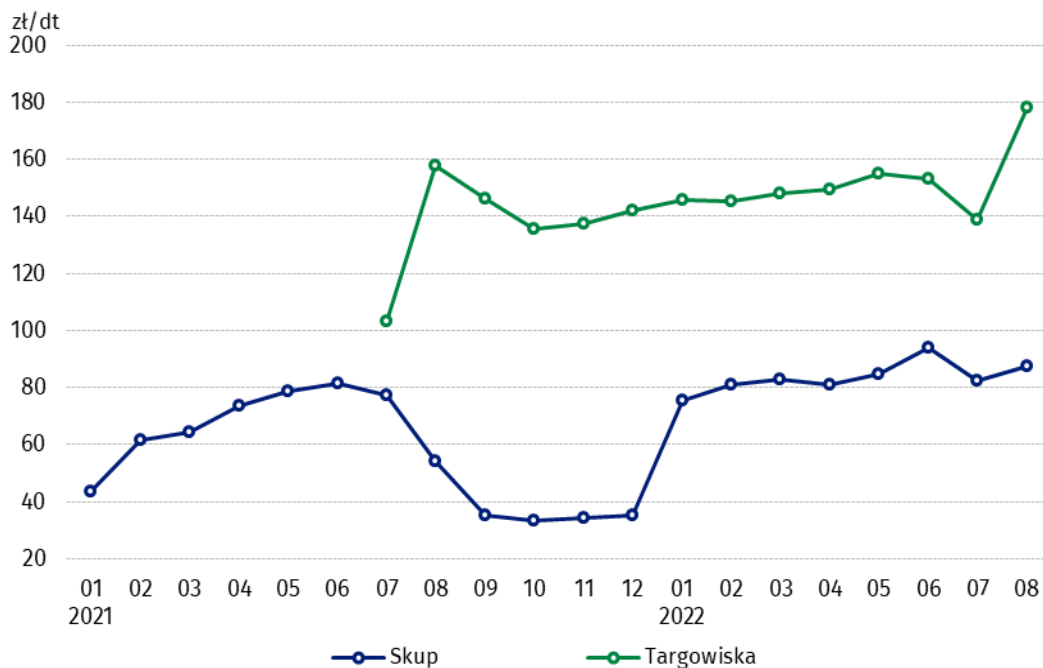
Cena skupu **drobiu rzeźnego** (6,62 zł za kg) wzrosła w stosunku do lipca 2022 r. (o 0,3%), a także w porównaniu z sierpniem 2021 r. (o 48,8%).

Za 1 hl **mleka** płacono w skupie 238,97 zł, tj. o 2,3% więcej niż w poprzednim miesiącu i o 58,8% - niż przed rokiem.

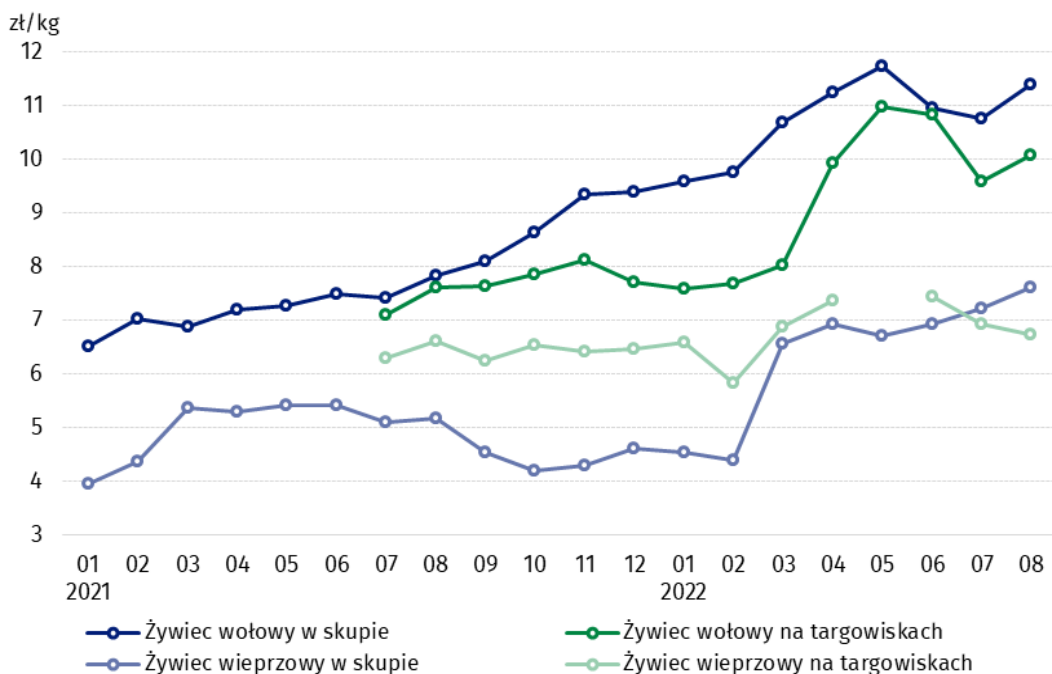
Wykres 3. Ceny pszenicy i żyta w skupie i na targowiskach



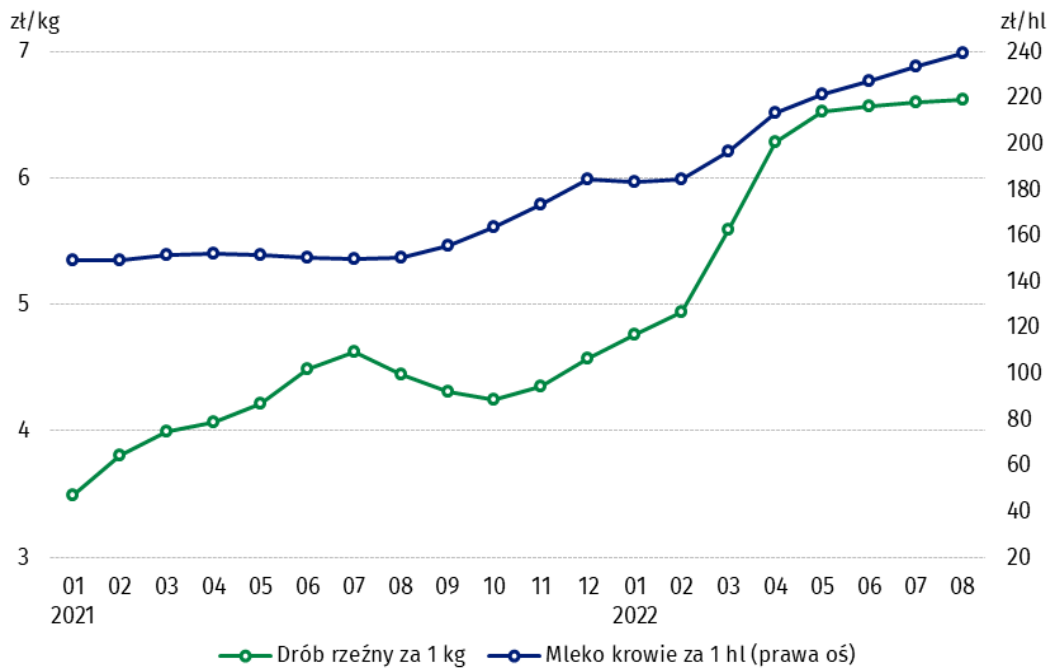
**Wykres 4. Ceny ziemniaków w skupie i na targowiskach**



**Wykres 5. Ceny żywca wołowego i wieprzowego w skupie i na targowiskach**



**Wykres 6. Ceny skupu drobiu rzeźnego i mleka**



Zróżnicowanie poziomu cen podstawowych produktów rolnych w poszczególnych województwach przedstawiono w tabeli 2 dla cen skupu i w tabeli 3 dla cen uzyskiwanych przez rolników na targowiskach (arkusz Excel).

W przypadku cytowania danych Głównego Urzędu Statystycznego prosimy o zamieszczenie informacji: „Źródło danych GUS”, a w przypadku publikowania obliczeń dokonanych na danych opublikowanych przez GUS prosimy o zamieszczenie informacji: „Opracowanie własne na podstawie danych GUS”.

Opracowanie merytoryczne:  
**Departament Handlu i Usług**

**Dyrektor Ewa Adach-Stankiewicz**

Tel: 22 608 31 24

**Wydział Współpracy z Mediami**

Tel: 22 608 38 04

**e-mail: [obslugaprasowa@stat.gov.pl](mailto:obslugaprasowa@stat.gov.pl)**

Rzeczniczka prasowa:

**Rzecznik Prasowy Prezesa GUS**

**Karolina Banaszek**

Tel: 695 255 011



[www.stat.gov.pl](http://www.stat.gov.pl)



[@GUS\\_STAT](https://twitter.com/GUS_STAT)



[@GlownyUrzadStatystyczny](https://www.facebook.com/GlownyUrzadStatystyczny)



[gus\\_stat](https://www.instagram.com/gus_stat)



[glownyurządstatystyczny](https://www.youtube.com/glownyurządstatystyczny)



[glownyurządstatystyczny](https://www.linkedin.com/company/glownyurządstatystyczny)

#### **Powiązane opracowania**

[Sytuacja społeczno-gospodarcza kraju w 2022 r.](#)

[Skup i ceny produktów rolnych w 2021 roku](#)

[Ceny w gospodarce narodowej w 2020 r.](#)

#### **Temat dostępny w bazach danych**

[BDL – Ceny - Ceny w rolnictwie \(dane miesięczne i roczne\)](#)

[DBW – Ceny producentów - Ceny w rolnictwie \(dane miesięczne i roczne\)](#)

#### **Ważniejsze pojęcia dostępne w słowniku**

[Skup produktów rolnych](#)

[Ceny skupu](#)

[Targowisko](#)

[Ceny targowiskowe](#)