

Ceny produktów rolnych w sierpniu 2021 r.

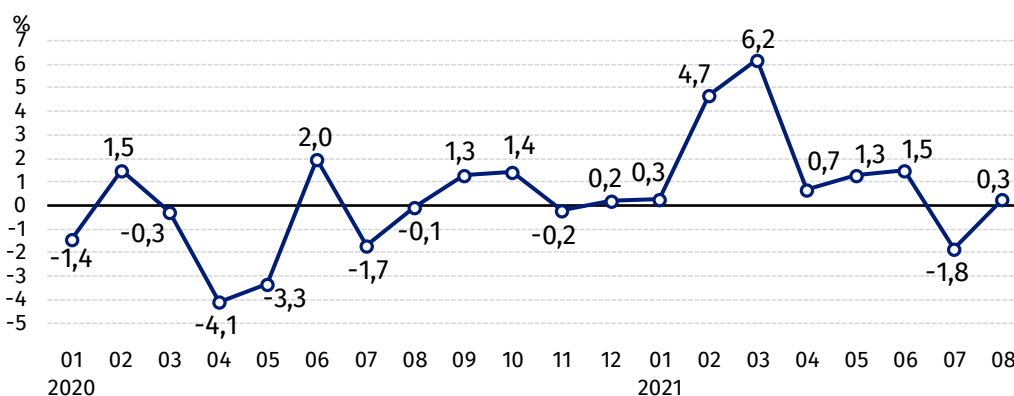
20.09.2021 r.

↑18,2%

wzrost cen skupu podstawowych produktów rolnych w porównaniu z sierpniem 2020 r.

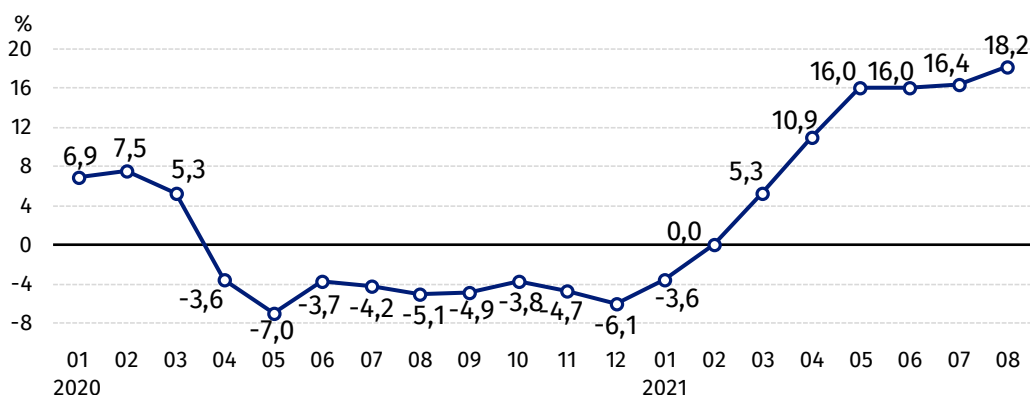
Ceny skupu podstawowych produktów rolnych¹ wzrosły w sierpniu 2021 r. zarówno w stosunku do miesiąca poprzedniego (o 0,3%), jak i w porównaniu z analogicznym okresem ubiegłego roku (o 18,2%).

Wykres 1. Zmiany cen skupu podstawowych produktów rolnych do poprzedniego miesiąca



W sierpniu 2021 r. w stosunku do lipca 2021 r. zanotowano wyższe ceny skupu podstawowych produktów rolnych z wyjątkiem cen drobiu

Wykres 2. Zmiany cen skupu podstawowych produktów rolnych do poprzedniego roku



Ceny skupu wszystkich podstawowych produktów rolnych w sierpniu 2021 r. były wyższe od notowanych w sierpniu 2020 r.

Ceny skupu i ceny uzyskiwane przez rolników na targowiskach

W sierpniu 2021 r. w porównaniu z lipcem br. wzrosły ceny skupu oraz ceny na targowiskach większości produktów rolnych. Niższe były ceny owsa, kukurydzy, ziemniaków i drobiu w skupie, a na targowiskach - ceny pszenicy, żyta i jęczmienia.

¹ Pszenica, żyto, żywiec wołowy, żywiec wieprzowy, drób, mleko krowie

W porównaniu z analogicznym miesiącem poprzedniego roku w sierpniu 2021 r. zarówno w skupie, jak i na targowiskach ceny wszystkich produktów rolnych były wyższe.

Tablica 1. Ceny produktów rolnych (bez VAT) w sierpniu 2021 r.

WYSZCZEGÓLNIENIE	Ceny skupu			Ceny targowiskowe		
	08 2021			08 2021		
	w złotych	07 2021=100	08 2020=100	w złotych	07 2021=100	08 2020=100
Ziarno zbóż² – za 1 dt						
Pszonica	88,08	102,8	128,8	104,16	98,4	122,6
Żyto	69,53	100,5	135,9	75,25	98,4	114,2
Jęczmień	74,43	106,2	119,0	91,85	99,8	115,6
Pszonżyto	76,51	102,4	130,4	86,75	100,7	119,1
Owies	58,54	91,3	106,5	76,34	101,6	111,5
Kukurydza	101,08	99,9	120,5	115,85	100,5	114,6
Ziemniaki³ – za 1 dt	54,40	70,5	134,7	157,93	153,2	128,6
Żywiec rzeźny⁴ – za 1 kg						
Bydło (bez cieląt)	7,83	105,7	127,5	7,60	107,0	111,9
w tym młode bydło	8,02	106,2	126,4	7,91	107,6	109,4
Trzoda chlewna	5,16	101,3	102,7	6,60	105,1	117,9
Drób	4,45	96,4	125,6	.	.	.
Mleko – za 1 hl	150,52	100,7	113,0	.	.	.

Dane z zakresu skupu obliczono na podstawie informacji o wartości i ilości skupu realizowanego przez osoby prawne i samodzielne jednostki organizacyjne niemające osobowości prawnej (bez osób fizycznych).

Wskaźniki cen skupu oraz cen uzyskiwanych przez rolników na targowiskach obliczono na podstawie danych bezwzględnych wyrażonych z większą dokładnością niż podano w tablicach.

Ceny ważniejszych produktów rolnych w sierpniu 2021 r.

W sierpniu 2021 r. ceny **pszenicy** w skupie (88,08 zł za dt) wzrosły zarówno w stosunku do miesiąca poprzedniego (o 2,8%), jak i w skali roku (o 28,8%). Na targowiskach za 1 dt pszenicy płacono 104,16 zł, tj. mniej niż w lipcu br. (o 1,6%), ale więcej niż przed rokiem (o 22,6%).

Cena **żyta** w skupie wyniosła 69,53 zł za dt i była wyższa w porównaniu z poprzednim miesiącem (o 0,5%), jak również z analogicznym okresem ubiegłego roku (o 35,9%). W obrocie targowiskowym cena żyta (75,25 zł za dt) spadła o 1,6% w stosunku do lipca br., była natomiast wyższa o 14,2% w skali roku.

W sierpniu 2021 r. cena **ziemniaków** w skupie obniżyła się do 54,40 zł za dt i była niższa w skali miesiąca o 29,5%, natomiast wyższa w skali roku o 34,7%. Na targowiskach za 1 dt ziemniaków płacono 157,93 zł, tj. o 53,2% więcej niż w lipcu br. oraz o 28,6% w porównaniu z sierpniem 2020 r.

Cena skupu **żywca wołowego** (7,83 zł za kg) wzrosła zarówno w stosunku do miesiąca poprzedniego, jak i w porównaniu z sierpniem 2020 r. – odpowiednio o 5,7% i o 27,5%. Na targowiskach za żywiec wołowy płacono 7,60 zł za kg, tj. o 7,0% więcej niż w lipcu br. i o 11,9% więcej w stosunku do analogicznego okresu ubiegłego roku.

² Ceny skupu – bez ziarna siewnego.

³ Ceny targowiskowe – jadalne bez wczesnych.

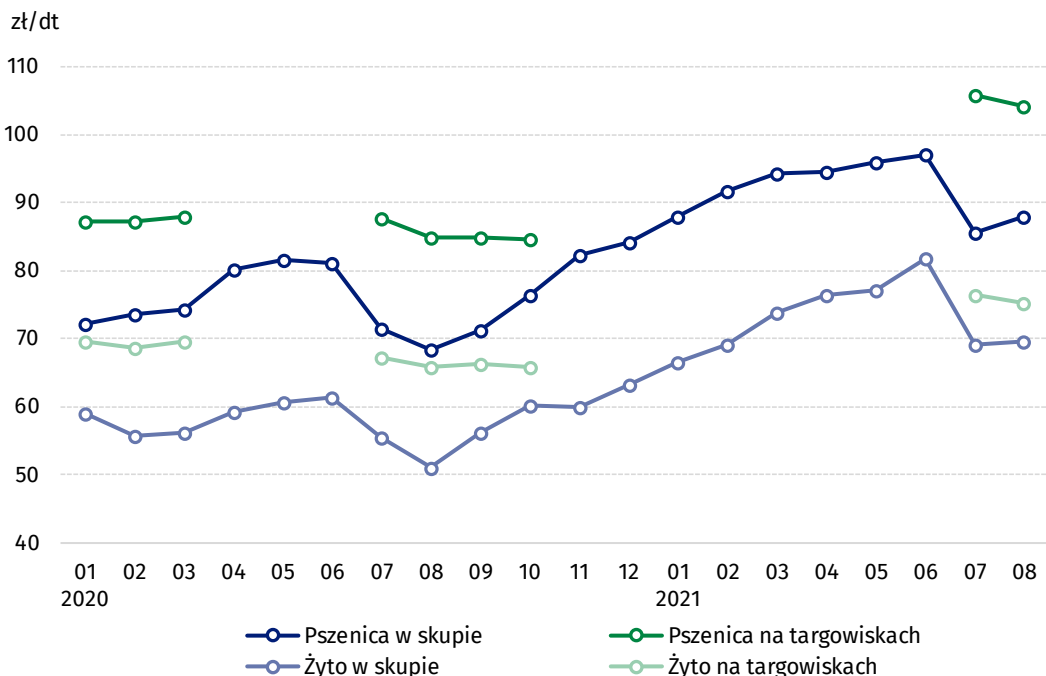
⁴ Ceny targowiskowe – średnia ważona cena bydła rzeźnego obliczona przy przyjęciu struktury ilości skupu młodego bydła i krów rzeźnych.

W sierpniu 2021 r. cena **żywca wieprzowego** w skupie wyniosła 5,16 zł za kg i była wyższa w porównaniu z poprzednim miesiącem - o 1,3%, a w skali roku - o 2,7%. Na targowiskach za 1 kg tego żywca płacono 6,60 zł, tj. o 5,1% więcej niż lipcu br. i o 17,9% więcej niż przed rokiem.

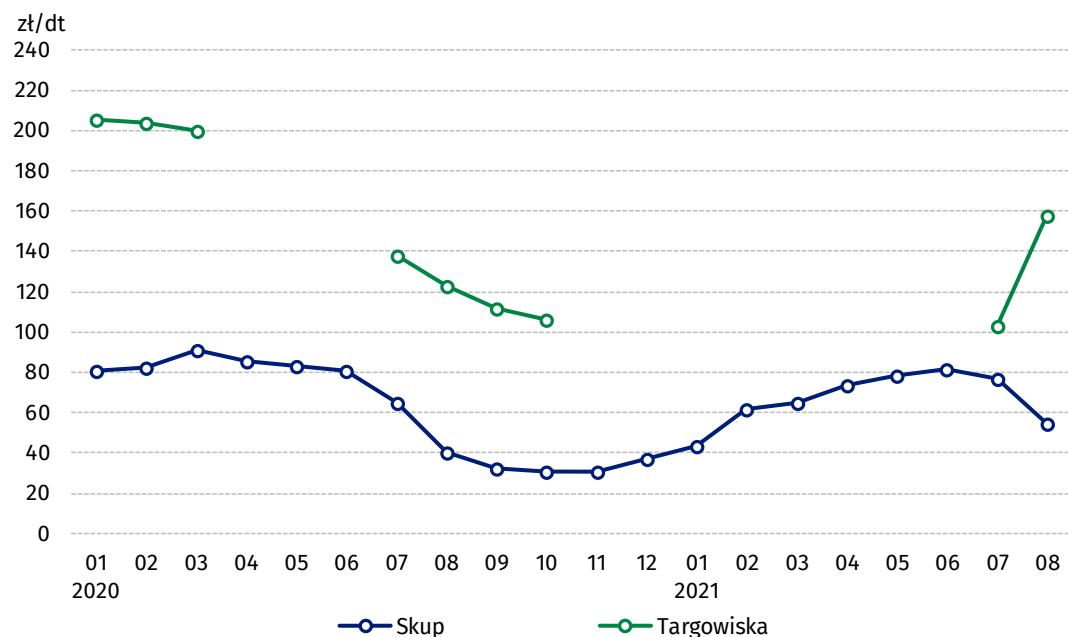
Cena skupu **drobiu rzeźnego** (4,45 zł za kg) spadła w stosunku do poprzedniego miesiąca (o 3,6%), ale była wyższa niż w sierpniu 2020 r. (o 25,6%).

Za 1 hl **mleka** płacono w skupie 150,52 zł, tj. o 0,7% więcej niż w lipcu br. i o 13,0% więcej niż przed rokiem.

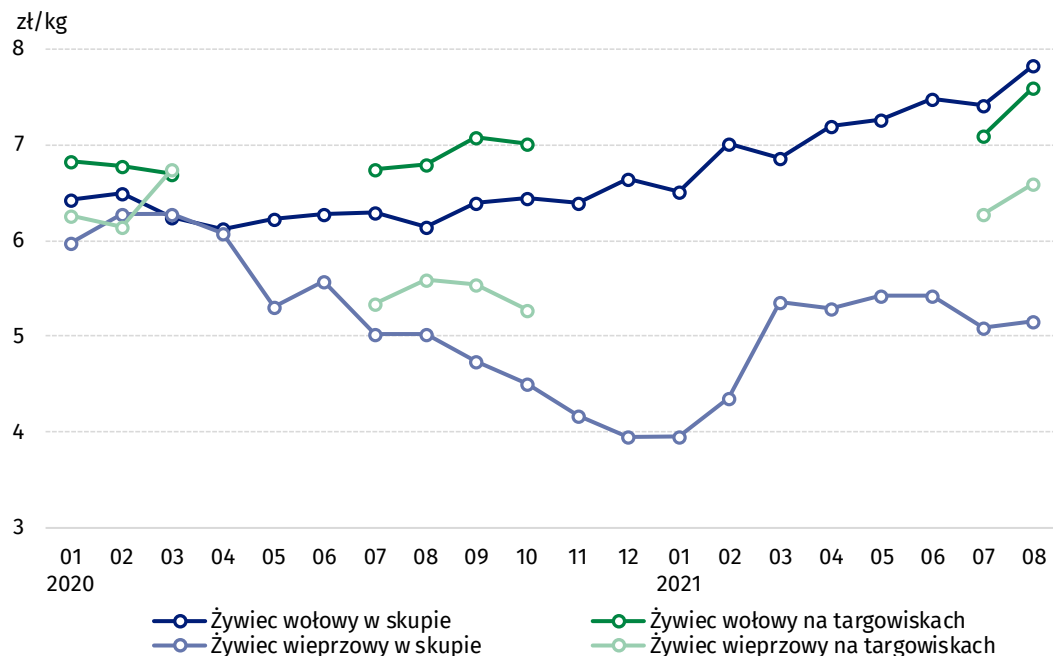
Wykres 3. Ceny pszenicy i żyta w skupie i na targowiskach



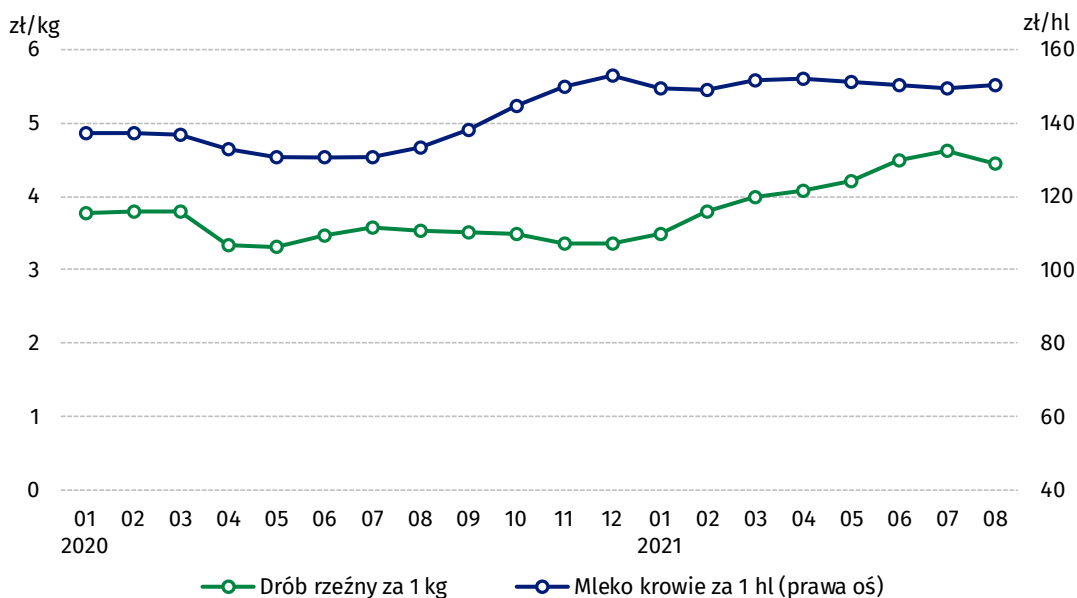
Wykres 4. Ceny ziemniaków w skupie i na targowiskach



Wykres 5. Ceny żywca wołowego i wieprzowego w skupie i na targowiskach



Wykres 6. Ceny skupu drobiu rzeźnego i mleka



Zróżnicowanie poziomu cen podstawowych produktów rolnych w poszczególnych województwach przedstawiono w tabelicy 2 dla cen skupu i w tabelicy 3 dla cen uzyskiwanych przez rolników na targowiskach (arkusz Excel). Ze względu na sytuację epidemiologiczną (zagrożenie chorobą COVID-19), nie było możliwe w niektórych miesiącach 2020 i 2021 roku, zebranie danych o cenach targowiskowych produktów rolnych.

W przypadku cytowania danych Głównego Urzędu Statystycznego prosimy o zamieszczenie informacji: „Źródło danych GUS”, a w przypadku publikowania obliczeń dokonanych na danych opublikowanych przez GUS prosimy o zamieszczenie informacji: „Opracowanie własne na podstawie danych GUS”.

Opracowanie merytoryczne:
Departament Handlu i Usług
Dyrektor Ewa Adach-Stankiewicz
Tel: 22 608 30 67

Rozpowszechnianie:
Rzecznik Prasowy Prezesa GUS
Karolina Banaszek
Tel: 695 255 011

Wydział Współpracy z Mediami

Tel: 22 608 34 91. 22 608 38 04

e-mail: obslugaprasowa@stat.gov.pl



www.stat.gov.pl



[@GUS_STAT](https://twitter.com/GUS_STAT)



[@GlownyUrzadStatystyczny](https://www.facebook.com/GlownyUrzadStatystyczny)

Powiązane opracowania

[Sytuacja społeczno-gospodarcza kraju w 2021 r.](#)

[Skup i ceny produktów rolnych w 2020 roku](#)

[Ceny w gospodarce narodowej w 2019 r.](#)

Temat dostępny w bazach danych

[BDL – Ceny - Ceny w rolnictwie \(dane miesięczne i roczne\)](#)

[DBW – Ceny producentów - Ceny w rolnictwie \(dane miesięczne i roczne\)](#)

Ważniejsze pojęcia dostępne w słowniku

[Skup produktów rolnych](#)

[Ceny skupu](#)

[Targowisko](#)

[Ceny targowiskowe](#)