

# Ceny produktów rolnych w listopadzie 2020 r.

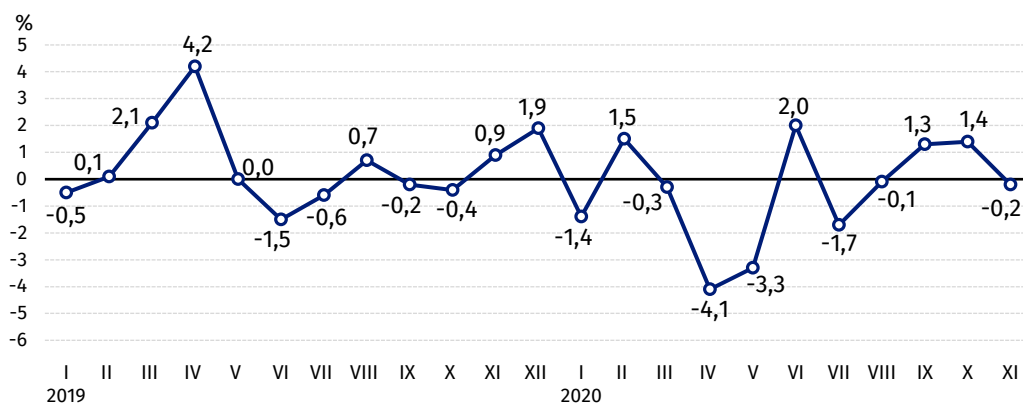
21.12.2020 r.


**4,7%**

spadek cen skupu podstawowych produktów rolnych w porównaniu z listopadem 2019 r.

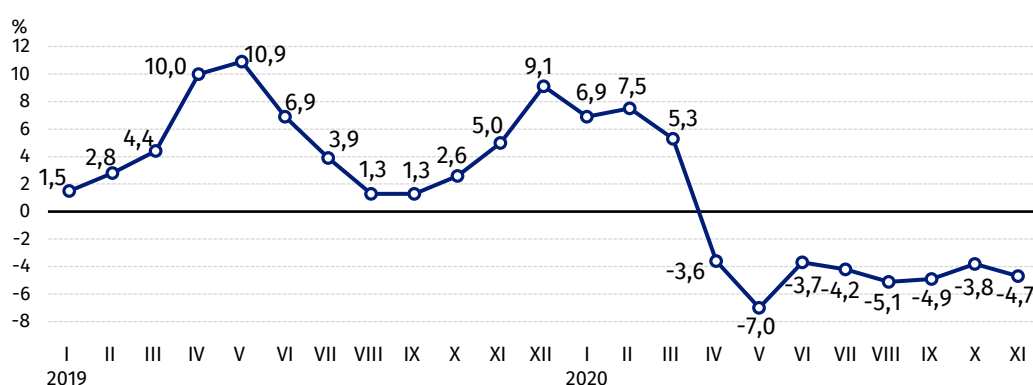
Ceny skupu podstawowych produktów rolnych<sup>1</sup> obniżyły się w listopadzie 2020 r. zarówno w stosunku do miesiąca poprzedniego (o 0,2%), jak i w porównaniu z analogicznym okresem roku ubiegłego (o 4,7%).

Wykres 1. Zmiany cen skupu podstawowych produktów rolnych do poprzedniego miesiąca



Spadek cen skupu podstawowych produktów rolnych w listopadzie br. w stosunku do października br. dotyczył żyta, żywca wołowego, wieprzowego i drobiu

Wykres 2. Zmiany cen skupu podstawowych produktów rolnych do analogicznego miesiąca poprzedniego roku



Na wskaźnik cen skupu podstawowych produktów rolnych w listopadzie br. w porównaniu z analogicznym miesiącem roku ubiegłego wpłynął głównie, utrzymujący się od wielu miesięcy, spadek cen żywca wieprzowego i drobiu

## Ceny skupu

W listopadzie 2020 r. w porównaniu z październikiem br. spadły ceny ziemniaków, żywca rzeźnego oraz drobiu. Wzrosły natomiast ceny skupu zbóż, z wyjątkiem żyta. .

Niższe w porównaniu z analogicznym miesiącem poprzedniego roku, były w listopadzie 2020 r. ceny kukurydzy, ziemniaków, żywca wieprzowego i drobiu.

<sup>1</sup> Pszenica, żyto, żywiec wołowy, żywiec wieprzowy, drób, mleko krowie

**Tablica 1. Ceny produktów rolnych (bez VAT) w listopadzie 2020 r.**

WYSZCZEGÓLNIENIE	Ceny skupu			Ceny targowiskowe <sup>a</sup>		
	XI 2020			XI 2020		
	w złotych	X 2020=100	XI 2019=100	w złotych	X 2020=100	XI 2019=100
<b>Ziarno zbóż<sup>2</sup> – za 1 dt</b>						
Pszenica	82,30	107,7	120,5	.	.	.
Żyto	59,88	99,4	110,2	.	.	.
Jęczmień	66,42	100,1	100,3	.	.	.
Pszennyżyto	67,14	105,7	111,8	.	.	.
Owies	62,40	111,3	107,8	.	.	.
Kukurydza	54,49	107,1	94,1	.	.	.
<b>Ziemniaki – za 1 dt</b>	30,67	98,9	77,2	.	.	.
<b>Żywiec rzeźny – za 1 kg</b>						
Bydło (bez cieląt)	6,40	99,3	101,0	.	.	.
w tym młode bydło	6,60	99,8	101,6	.	.	.
Trzoda chlewna	4,18	92,7	71,2	.	.	.
Drób	3,36	96,7	88,8	.	.	.
<b>Mleko – za 1 hl</b>	149,98	103,7	108,5	.	.	.

a - brak danych; ze względu na obowiązującą decyzję o zamknięciu targowisk spowodowaną stanem zagrożenia chorobą COVID-19, nie było możliwe zebranie danych o cenach produktów rolnych na targowiskach.

Dane z zakresu cen skupu obliczono na podstawie informacji o wartości i ilości skupu realizowanego przez osoby prawne i samodzielne jednostki organizacyjne niemające osobowości prawnej (bez osób fizycznych). Wskaźniki cen skupu obliczono na podstawie danych bezwzględnych wyrażonych z większą dokładnością niż podano w tablicach.

### Ceny skupu ważniejszych produktów rolnych

W listopadzie 2020 r. ceny **pszenicy** w skupie (82,30 zł za dt), wzrosły zarówno w stosunku do miesiąca poprzedniego, jak i w skali roku odpowiednio - o 7,7% i 20,5%.

Za **żyto** w skupie płacono 59,88 zł za dt, tj. o 0,6% mniej niż w październiku br., ale o 10,2% więcej w porównaniu z analogicznym miesiącem ubiegłego roku.

W listopadzie 2020 r. cena **ziemniaków** w skupie wyniosła średnio 30,67 zł za dt. W skali miesiąca zanotowano spadek cen o 1,1%, a w skali roku - o 22,8%.

Cena **żywca wołowego** ukształtowała się na poziomie 6,40 zł za kg i była o 0,7% niższa niż w październiku 2020 r., ale wyższa w porównaniu z listopadem 2019 r. - o 1,0%.

W listopadzie 2020 r. cena żywca **wieprzowego** (4,18 zł za kg) spadła zarówno w skali miesiąca (o 7,3%), jak i w skali roku (o 28,8%).

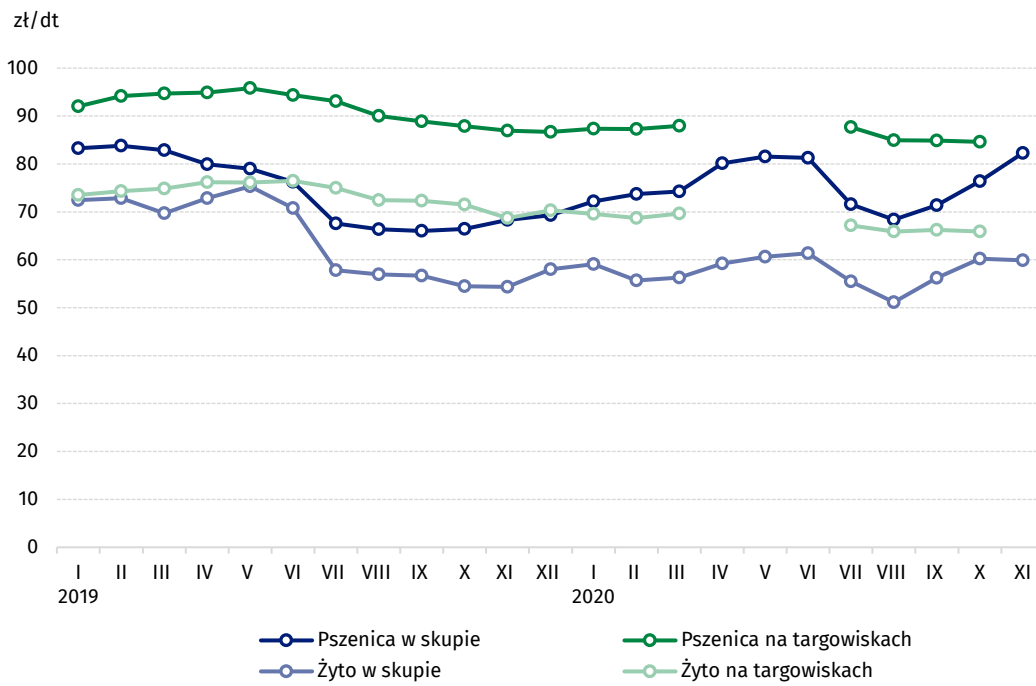
Cena skupu **drobiu rzeźnego** obniżyła się w skali miesiąca o 3,3% do poziomu 3,36 zł za kg oraz w stosunku do analogicznego miesiąca ubiegłego roku - o 11,2%.

W listopadzie 2020 r. za 1 hl **mleka** w skupie płacono 149,98 zł, tj. więcej zarówno w porównaniu z poprzednim miesiącem (o 3,7%), jak i z listopadem ubiegłego roku (o 8,5%).

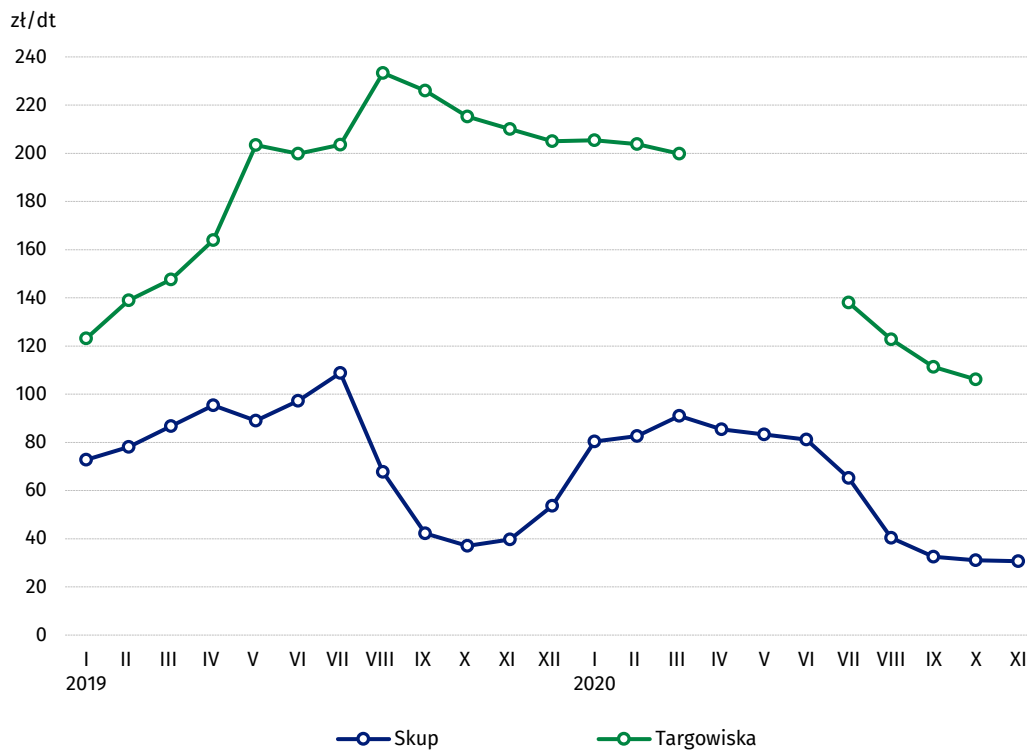
W listopadzie br. zarówno w stosunku do października 2020 r., jak i do analogicznego miesiąca poprzedniego roku spadły ceny ziemniaków, żywca wieprzowego i drobiu

<sup>2</sup> Ceny skupu – bez ziarna siewnego.

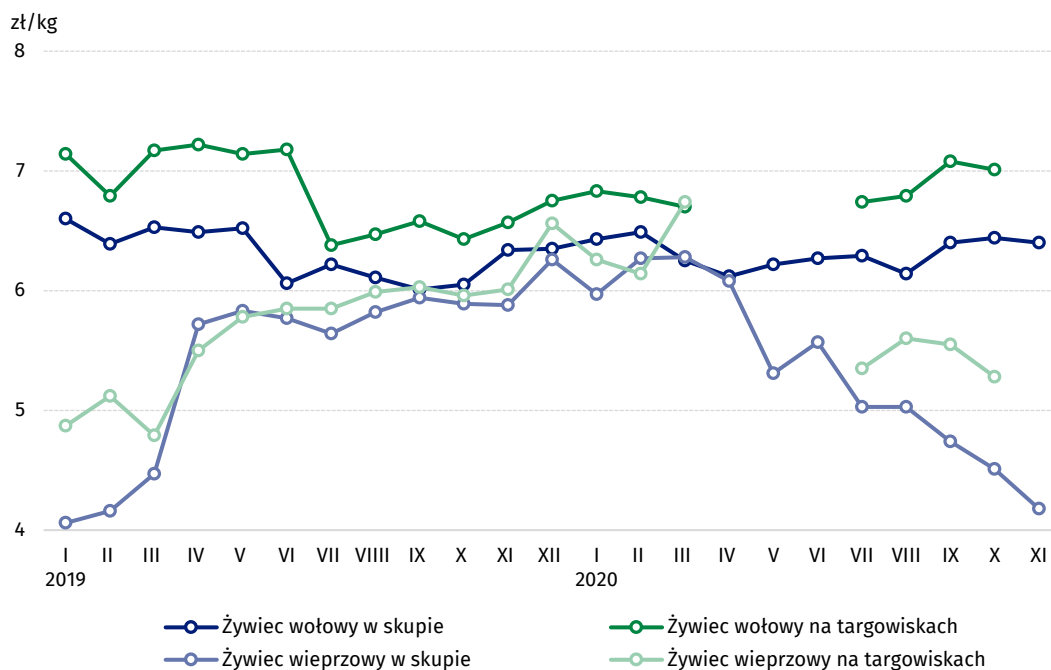
**Wykres 3. Ceny pszenicy i żyta w skupie i na targowiskach**



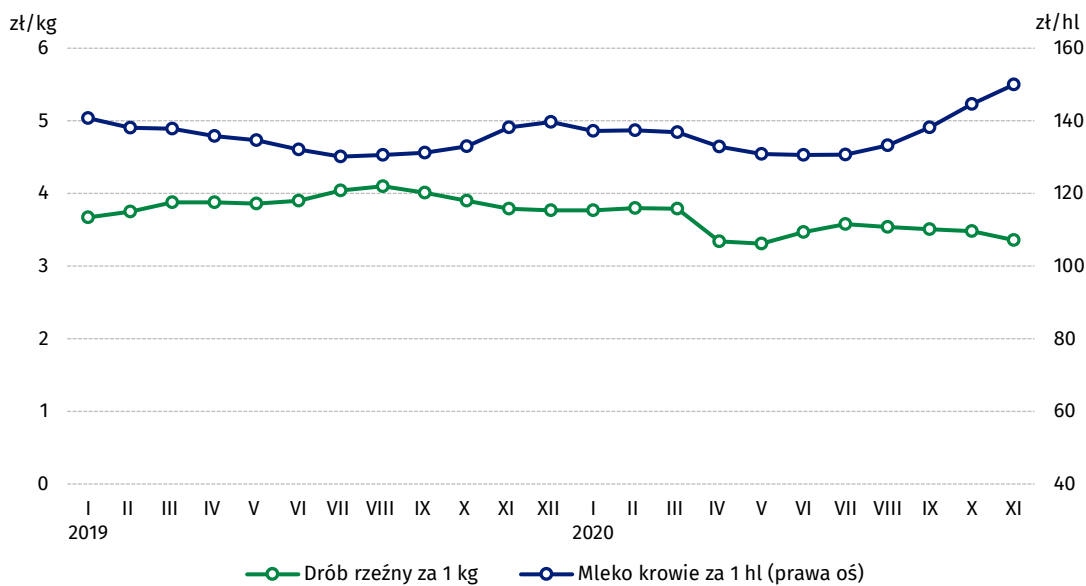
**Wykres 4. Ceny ziemniaków w skupie i na targowiskach**



**Wykres 5. Ceny żywca wołowego i wieprzowego w skupie i na targowiskach**



**Wykres 6. Ceny skupu drobiu rzeźnego i mleka**



Zróżnicowanie poziomu cen podstawowych produktów rolnych w skupie w poszczególnych województwach przedstawiono w tabelicy 2. (arkusz Excel).

W przypadku cytowania danych Głównego Urzędu Statystycznego prosimy o zamieszczenie informacji: „Źródło danych GUS”, a przypadku publikowania obliczeń dokonanych na danych opublikowanych przez GUS prosimy o zamieszczenie informacji: „Opracowanie własne na podstawie danych GUS”.

Opracowanie merytoryczne:  
**Departament Handlu i Usług**  
**Dyrektor Ewa Adach-Stankiewicz**  
Tel: 22 608 30 67

Rozpowszechnianie:  
**Rzecznik Prasowy Prezesa GUS**  
**Karolina Banaszek**  
Tel: 695 255 011

#### **Wydział Współpracy z Mediami**

Tel: 22 608 34 91, 22 608 38 04

**e-mail: [obslugaprasowa@stat.gov.pl](mailto:obslugaprasowa@stat.gov.pl)**



[www.stat.gov.pl](http://www.stat.gov.pl)



[@GUS\\_STAT](https://twitter.com/GUS_STAT)



[@GlownyUrzadStatystyczny](https://www.facebook.com/GlownyUrzadStatystyczny)

#### **Powiązane opracowania**

[Informacja o sytuacji społeczno-gospodarczej kraju w 2020 r.](#)

[Skup i ceny produktów rolnych w 2019 roku](#)

[Ceny w gospodarce narodowej w latach 2014-2018](#)

#### **Temat dostępny w bazach danych**

[BDL – Ceny - Ceny w rolnictwie \(dane miesięczne i roczne\)](#)

[DBW – Ceny producentów - Ceny w rolnictwie \(dane miesięczne i roczne\)](#)

#### **Ważniejsze pojęcia dostępne w słowniku**

[Skup produktów rolnych](#)

[Ceny skupu](#)

[Targowisko](#)

[Ceny targowiskowe](#)