



Wskaźniki cen produkcji sprzedanej przemysłu oraz produkcji budowlano-montażowej w marcu 2015 r.

Według wstępnych danych w marcu 2015 r. ceny produkcji sprzedanej przemysłu były niższe o 2,4% w porównaniu z marcem 2014 r. Spadek cen odnotowano również w produkcji budowlano-montażowej - o 0,3%. W okresie styczeń-marzec 2015 r. ceny produkcji sprzedanej przemysłu były o 2,6% niższe w porównaniu z analogicznym okresem 2014 r. (kiedy również notowano spadek - o 1,2%), a ceny produkcji budowlano-montażowej - o 0,4% (spadek w ub. roku - o 1,6%).

Wyszczególnienie	II 2015		III 2015		I-III 2015	
	I 2015= =100	analogiczny okres 2014=100	II 2015= =100	XII 2014= =100	I-III 2014= =100	
WSKAŹNIKI CEN PRODUKCJI SPRZEDANEJ PRZEMYSŁU						
OGÓŁEM	99,9*	97,2*	97,6	100,2	100,0	97,4
Górnictwo i wydobywanie	100,8*	97,1*	101,5	102,1	100,3	98,0
Przetwórstwo przemysłowe ...	99,8*	96,6*	96,9	100,1	99,8	96,7
Wytwarzanie i zaopatrywanie w energię elektryczną, gaz, parę wodną i gorącą wodę^{a)}	100,1	101,2	101,2	100,1	100,7	101,2
Dostawa wody; gospodarowanie ściekami i odpadami; rekultywacja^{a)}	99,9	101,3	101,1	100,0	100,4	101,2
WSKAŹNIKI CEN PRODUKCJI BUDOWLANO-MONTAŻOWEJ						
OGÓŁEM	99,9	99,6	99,7	100,0	99,8	99,6

^{a)} Nazwa skrócona według PKD 2007

* Dane zmienione w stosunku do wcześniej opublikowanych.

Według wstępnych danych, **ceny produkcji sprzedanej przemysłu** w marcu 2015 r. były o 0,2% wyższe niż w poprzednim miesiącu. Wzrost cen zanotowano w górnictwie i wydobywaniu (o 2,1%), w tym w górnictwie rud metali (o 7,9%), przy spadku cen w wydobywaniu węgla kamiennego i węgla brunatnego (lignitu) (o 1,9%). Podniesiono również ceny w sekcjach: przetwórstwo przemysłowe oraz wytwarzanie i zaopatrywanie w energię elektryczną, gaz, parę wodną i gorącą wodę (po 0,1%). Wśród działów przetwórstwa przemysłowego najbardziej wzrosły ceny w produkcji koksu i produktów rafinacji ropy naftowej (o 3,9%). Wzrost cen zanotowano także m.in. w produkcji metali (o 0,5%), chemikaliów i wyrobów chemicznych (o 0,3%), napojów (o 0,2%), artykułów spożywczych oraz pozostałego sprzętu transportowego (po 0,1%). Ceny produkcji wyrobów z metali ukształtowały się na poziomie zbliżonym do zanotowanego w poprzednim miesiącu. Obniżono natomiast ceny m.in. w produkcji urządzeń elektrycznych, wyrobów farmaceutycznych, odzieży, poligrafii i reprodukcji zapisanych nośników informacji (po 0,1%), produkcji maszyn i urządzeń (o 0,2%), wyrobów z gumy i z tworzyw sztucznych, wyrobów z pozostałych mineralnych surowców niemetalicznych, komputerów, wyrobów elektronicznych i optycznych, wyrobów tekstylnych, skór i wyrobów skórzanych (po 0,3%), mebli, papieru i wyrobów z papieru (po 0,4%), wyrobów z drewna, korka, słomy i wikliny (o 0,5%) oraz pojazdów samochodowych, przyczep i naczep (o 0,9%). Ceny w sekcji dostawa wody; gospodarowanie ściekami i odpadami; rekultywacja ukształtowały się na poziomie zbliżonym do zanotowanego w lutym br.

W marcu 2015 r. ceny produkcji sprzedanej przemysłu były o 2,4% niższe niż przed rokiem (wobec spadku o 1,3% w marcu 2014 r.). Obniżono ceny w przetwórstwie przemysłowym (o 3,1%). Podniesiono natomiast ceny w sekcjach: dostawa wody; gospodarowanie ściekami i odpadami; rekultywacja (o 1,1%), wytwarzanie i zaopatrywanie w energię elektryczną, gaz, parę wodną i gorącą wodę (o 1,2%) oraz górnictwo i wydobywanie (o 1,5%).

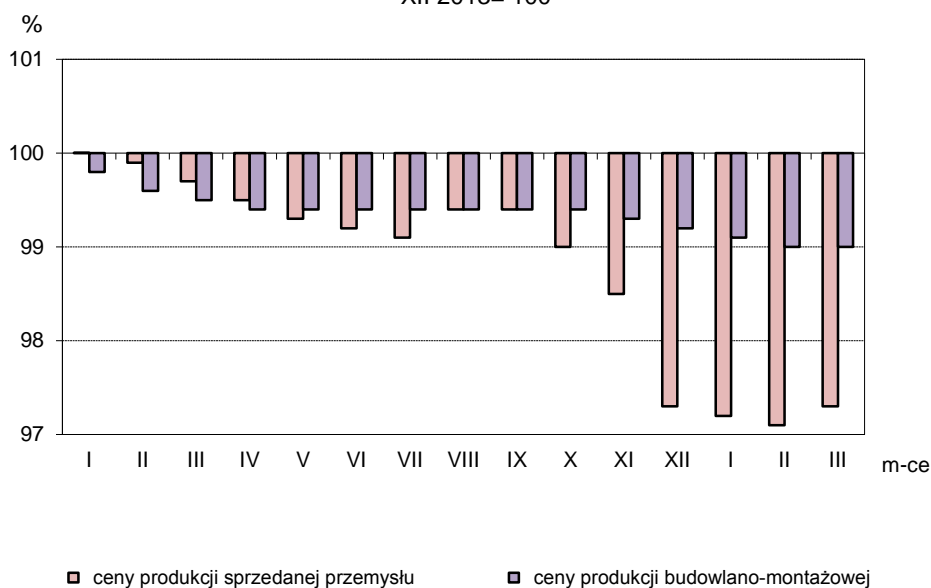
Szacuje się, że **ceny produkcji budowlano-montażowej** w marcu 2015 r. ukształtowały się na poziomie zbliżonym do zanotowanego w poprzednim miesiącu. Zanotowano spadek cen budowy obiektów inżynierii lądowej i wodnej (o 0,1%). Ceny budowy budynków ukształtowały się na poziomie zbliżonym do zanotowanego w lutym br. Podniesiono natomiast ceny robót budowlanych specjalistycznych (o 0,1%).

Ceny produkcji budowlano-montażowej spadły w porównaniu z marcem ub. roku o 0,3%, kiedy również notowano spadek cen - o 1,5%.

Rys. 1.

Dynamika cen w latach 2014-2015

XII 2013= 100

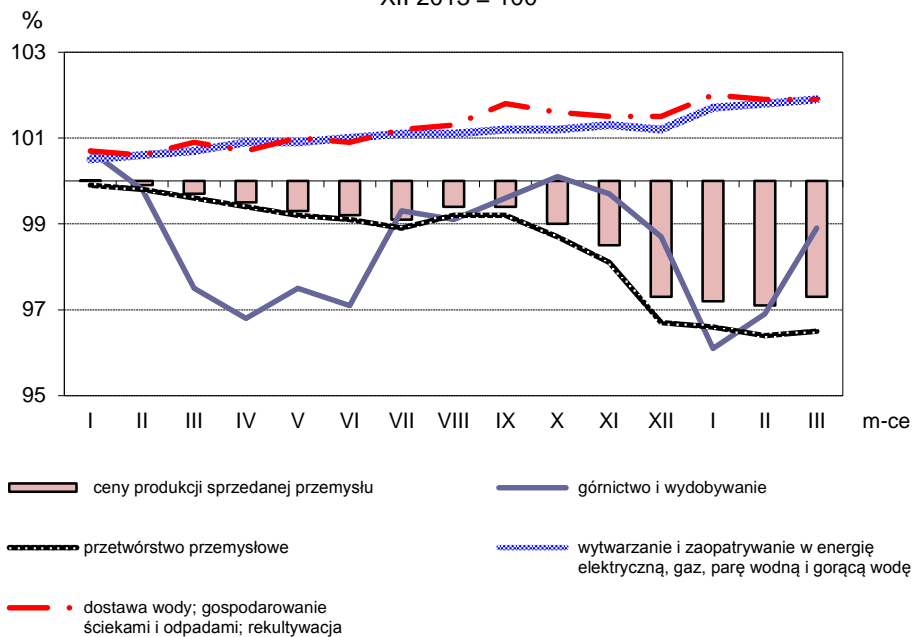


Rys. 2.

Dynamika cen produkcji sprzedanej sekcji przemysłu

w latach 2014-2015

XII 2013 = 100



Opracowanie merytoryczne:

Departament Produkcji

Bożena Kudelska

Tel: 22 608 3607

Rozpowszechnianie:

Rzecznik Prasowy Prezesa GUS

Artur Satora

Tel: 22 608 3475, 22 608 3009

e-mail: rzecznik@stat.gov.plWięcej na: <http://stat.gov.pl/obszary-tematyczne/ceny-handel>