

Wskaźniki cen towarów i usług konsumpcyjnych w sierpniu 2019 r.

13.09.2019 r.


2,9%

wzrost w porównaniu z analogicznym miesiącem poprzedniego roku

Ceny towarów i usług konsumpcyjnych w sierpniu 2019 r. utrzymały się przeciętnie na poziomie zbliżonym do zanotowanego przed miesiącem (przy wzroście cen usług – o 1,0% i spadku cen towarów – o 0,3%). W porównaniu z analogicznym miesiącem ub. roku ceny towarów i usług konsumpcyjnych wzrosły o 2,9% (w tym usług – o 4,3% i towarów – o 2,3%).

Tablica 1. Wskaźniki cen towarów i usług konsumpcyjnych w sierpniu 2019 r.

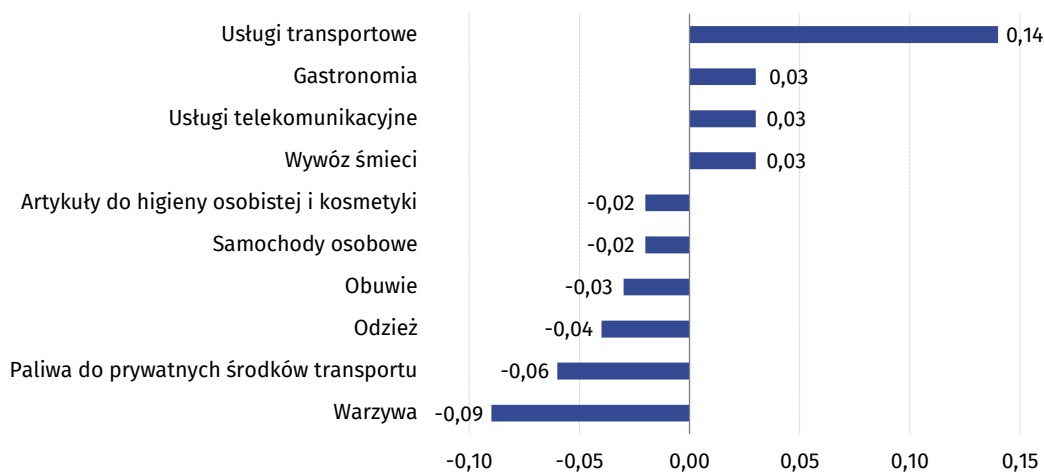
WYSZCZEGÓLNIENIE	VIII 2019			I-VIII 2019	WPŁYW ZMIAN
	VIII 2018= =100	XII 2018= =100	VII 2019= =100	I-VIII 2018= =100	VII 2019= =100
OGÓŁEM	102,9	102,2	100,0	102,1	x
Żywność i napoje bezalkoholowe	107,2	105,2	99,7	104,2	-0,07
Napoje alkoholowe i wyroby tytoniowe	101,3	101,4	100,0	101,3	0,00
Odzież i obuwie	98,6	94,0	98,5	97,8	-0,07
Użytkowanie mieszkania lub domu i nośniki energii	101,9	101,1	100,2	101,3	0,04
Wyposażenie mieszkania i prowadzenie gospodarstwa domowego	100,7	100,7	100,0	100,8	0,00
Zdrowie	103,6	102,3	100,1	103,1	0,01
Transport	99,8	100,8	100,5	102,0	0,05
Łączność	99,3	104,6	100,8	97,8	0,03
Rekreacja i kultura	102,8	103,9	99,9	102,4	-0,01
Edukacja	103,1	100,7	100,0	103,1	0,00
Restauracje i hotele	104,7	103,6	100,5	103,9	0,03
Inne towary i usługi	100,7	100,1	99,8	101,1	-0,01

Wpływ zmian cen na wskaźnik cen towarów i usług konsumpcyjnych ogółem

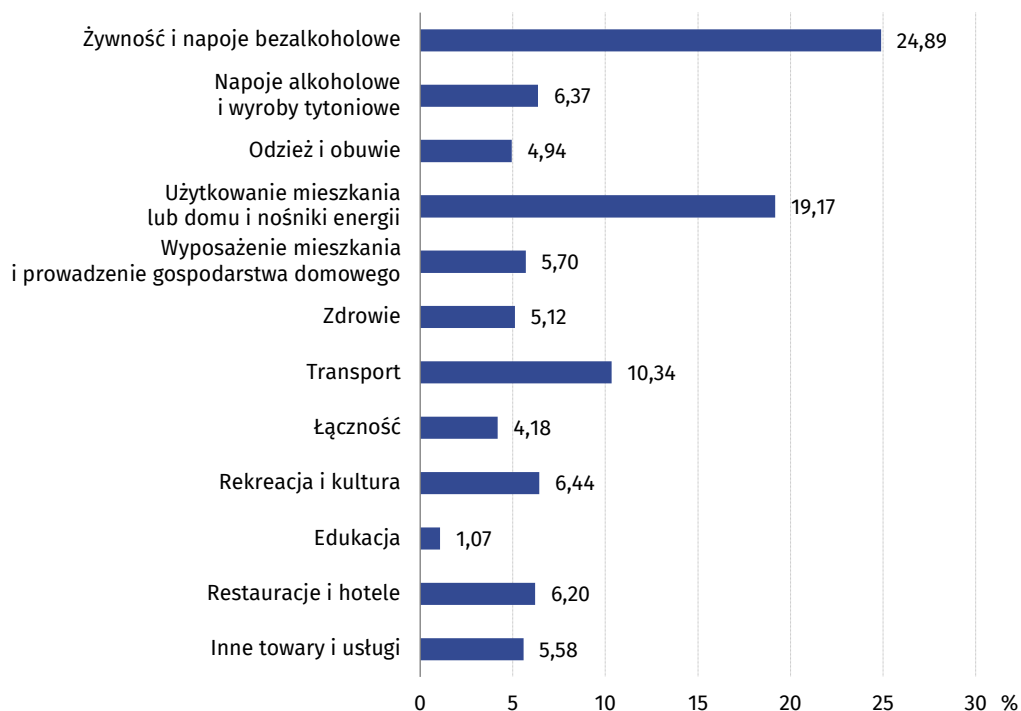
W sierpniu br. w porównaniu z poprzednim miesiącem największy wpływ na wskaźnik cen towarów i usług konsumpcyjnych ogółem miały wyższe ceny w zakresie mieszkania (o 0,2%), transportu (o 0,5%), restauracji i hoteli (o 0,5%) oraz łączności (o 0,8%), które podwyższyły wskaźnik odpowiednio po 0,05 p. proc. i po 0,03 p. proc. Niższe ceny żywności (o 0,3%) oraz odzieży i obuwia (o 1,5%) obniżyły ten wskaźnik po 0,07 p. proc.

W porównaniu z miesiącem analogicznym poprzedniego roku wyższe ceny w zakresie żywności (o 7,8%), mieszkania (o 1,6%), restauracji i hoteli (o 4,7%) oraz rekreacji i kultury (o 2,8%) oraz zdrowia (o 3,6%) podwyższyły wskaźnik cen towarów i usług konsumpcyjnych odpowiednio o 1,73 p. proc., 0,39 p. proc., 0,29 p. proc. oraz po 0,18 p. proc. Niższe ceny odzieży i obuwia (o 1,4%) oraz w zakresie łączności (o 0,7%) oraz transportu (o 0,2%) obniżyły ten wskaźnik odpowiednio o 0,07 p. proc., 0,03 p. proc. i 0,02 p. proc.

Wykres 1. Wpływ zmian cen wybranych grup towarów i usług konsumpcyjnych w sierpniu 2019 r. (zmiana w p. proc. do okresu poprzedniego)

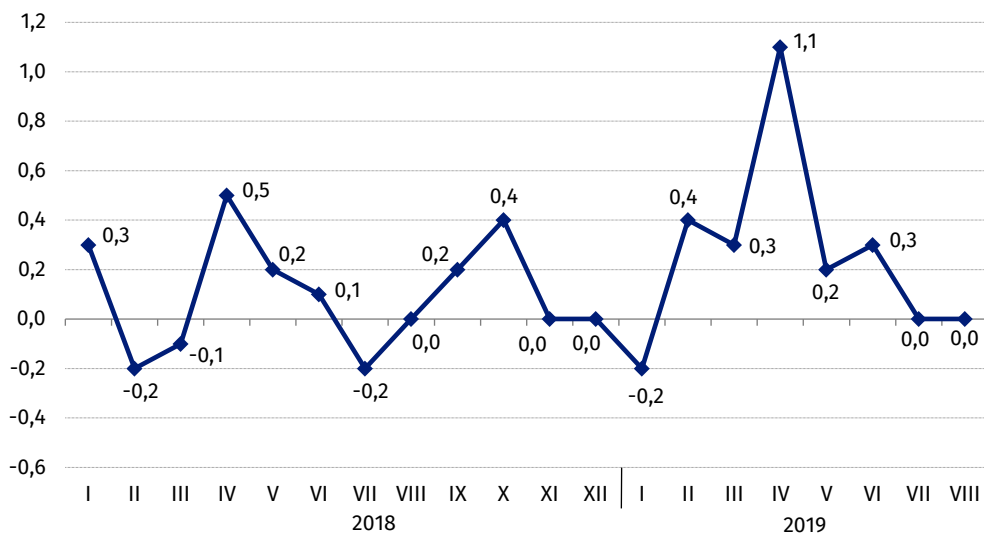


Wykres 2. System wag stosowany w obliczeniach wskaźników cen towarów i usług konsumpcyjnych w 2019 r.

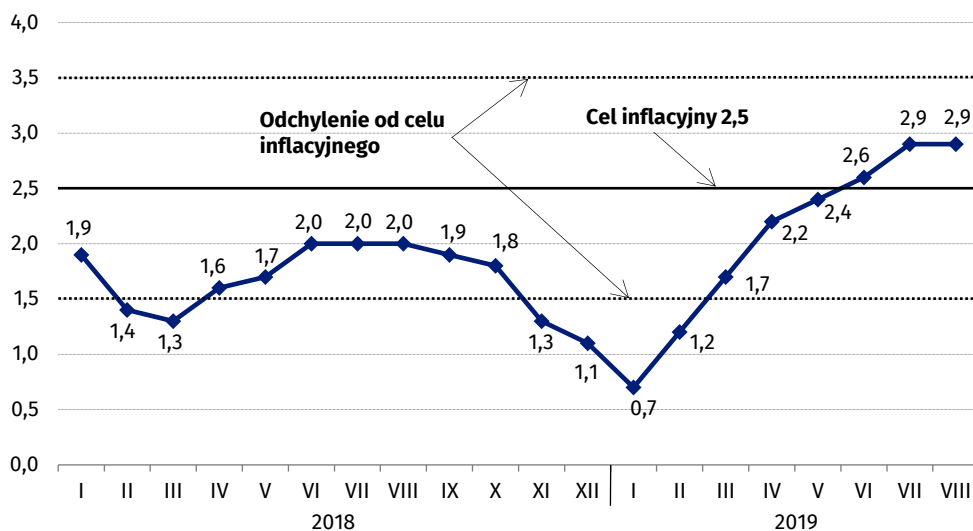


W 2019 r., podobnie jak w latach poprzednich, największy udział wydatków w obliczeniach wskaźnika cen towarów i usług konsumpcyjnych mają żywność i napoje bezalkoholowe (24,89%) oraz towary i usługi związane z użytkowaniem mieszkania lub domu i nośniki energii (19,17%)

Wykres 3. Ceny towarów i usług konsumpcyjnych (zmiana w % do okresu poprzedniego)

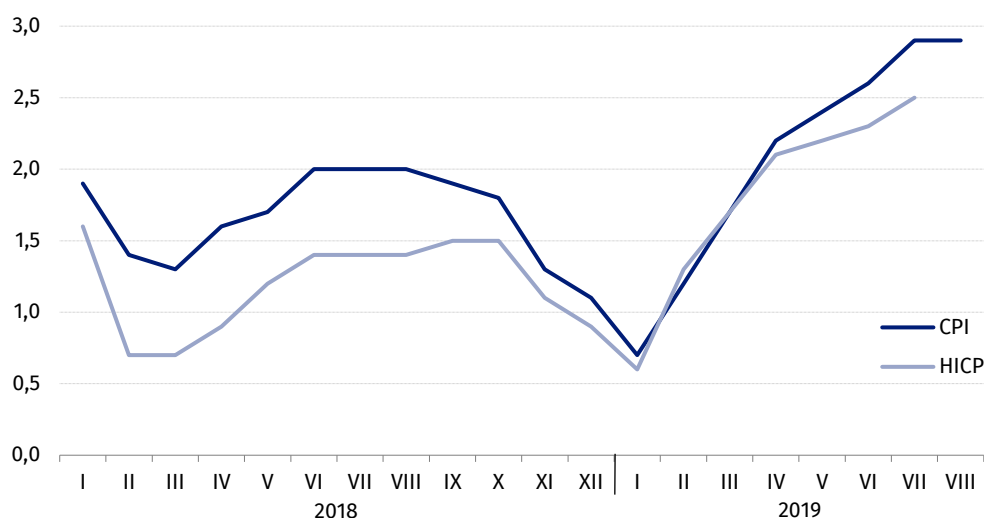


Wykres 4. Ceny towarów i usług konsumpcyjnych (zmiana w % do analogicznego okresu roku poprzedniego)



W sierpniu 2019 r. wskaźnik cen towarów i usług konsumpcyjnych znajdował się w granicach odchyłeń od celu inflacyjnego określonego przez Radę Polityki Pieniężnej (2,5% +/- 1 p. proc.)

Wykres 5. Wskaźnik cen towarów i usług konsumpcyjnych (CPI) oraz zharmonizowany wskaźnik cen konsumpcyjnych (HICP) (zmiana w % do analogicznego okresu roku poprzedniego)



Tablica 2. Wskaźniki cen towarów i usług konsumpcyjnych w sierpniu 2019 r.

WYSZCZEGÓLNIENIE	VIII 2019			I-VIII 2019
	VIII 2018= =100	XII 2018= =100	VII 2019= =100	I-VIII 2018= =100
OGÓŁEM	102,9	102,2	100,0	102,1
Towary	102,3	101,3	99,7	101,7
Usługi	104,3	104,8	101,0	103,3
ŻYWNOŚĆ, NAPOJE BEZALKOHOLOWE I ALKOHOLOWE ORAZ WYROBY TYTONIOWE	106,0	104,5	99,8	103,6
ŻYWNOŚĆ I NAPOJE BEZALKOHOLOWE	107,2	105,2	99,7	104,2
Żywność	107,8	105,6	99,7	104,5
w tym:				
Ryż	105,2	105,7	99,2	103,4
Mąka	108,0	107,1	99,7	108,1
Pieczywo	109,4	103,4	100,3	109,5
Makarony i produkty makaronowe	103,6	102,3	100,8	102,7
Mięso	106,8	107,9	100,1	103,8
w tym:				
Mięso wołowe	100,7	100,2	99,8	101,1
Mięso cielęce	102,8	102,0	100,3	102,1
Mięso wieprzowe	112,8	112,7	100,0	106,1
Mięso drobiowe	100,5	107,9	99,0	101,7
Wędliny	107,2	107,1	100,5	103,9
Ryby i owoce morza	104,6	103,8	100,2	103,5
Mleko, sery i jaja	100,8	100,7	100,1	99,7
w tym:				
Mleko	100,0	100,5	100,3	99,1
Jogurt, śmietana, napoje i desery mleczne	102,3	102,1	100,4	102,2
Sery i twarogi	101,9	101,2	99,9	101,6
Jaja	95,4	96,2	99,9	91,0
Oleje i tłuszcze	95,0	97,7	99,7	98,8
Tłuszcze roślinne	99,8	103,2	100,2	99,7
Tłuszcze zwierzęce	91,4	93,7	99,3	98,1
w tym masło	90,4	92,8	99,1	97,8
Owoce	107,3	112,4	100,4	93,0
Warzywa	134,8	111,3	97,3	121,3
Cukier	124,9	120,7	101,0	114,0
Napoje bezalkoholowe	101,5	101,7	100,2	101,2
w tym:				
Kawa	100,8	101,2	100,3	100,8
Herbata	100,2	101,2	100,4	100,2
Kakao i czekolada w proszku	103,4	103,8	99,7	103,1
Wody mineralne lub źródlane	103,0	102,6	100,2	102,5
Soki owocowe i warzywne	101,7	102,7	99,9	101,5

WYSZCZEGÓLNIENIE	VIII 2019			I-VIII 2019
	VIII 2018= =100	XII 2018= =100	VII 2019= =100	I-VIII 2018= =100
NAPOJE ALKOHOŁOWE I WYROBY TYTONIOWE	101,3	101,4	100,0	101,3
Napoje alkoholowe	101,8	101,4	99,9	101,8
Wyroby tytoniowe	100,0	101,2	100,1	100,0
ODZIEŻ I OBUWIE	98,6	94,0	98,5	97,8
w tym:				
Odzież	98,1	93,4	98,8	97,6
Obuwie	99,4	94,7	97,5	98,1
MIESZKANIE	101,6	101,0	100,2	101,2
UŻYTKOWANIE MIESZKANIA LUB DOMU I NOŚNIKI ENERGII	101,9	101,1	100,2	101,3
w tym:				
Opłaty na rzecz właścicieli	104,8	103,4	100,3	104,7
Zaopatrywanie w wodę	102,4	102,2	100,1	102,0
Wywóz śmieci	127,1	127,0	102,6	116,5
Usługi kanalizacyjne	104,2	103,6	100,2	103,4
Nośniki energii	98,6	97,7	100,0	98,8
Energia elektryczna	94,2	94,2	100,0	93,7
Gaz	101,9	99,6	99,8	103,9
Opał	100,2	99,0	100,0	100,7
Energia cieplna	101,9	101,2	100,2	101,7
WYPOSAŻENIE MIESZKANIA I PROWADZENIE GOSPODARSTWA DOMOWEGO	100,7	100,7	100,0	100,8
w tym:				
Meble, artykuły dekoracyjne, sprzęt oświetleniowy	100,2	100,3	99,8	101,3
Urządzenia gospodarstwa domowego	99,2	99,1	100,0	99,6
Środki czyszczące i konserwujące	100,8	101,7	100,4	100,5
Usługi związane z prowadzeniem gospodarstwa domowego	105,3	103,8	100,4	104,8
ZDROWIE	103,6	102,3	100,1	103,1
w tym:				
Wyroby farmaceutyczne	103,7	101,7	100,1	103,0
Urządzenia i sprzęt terapeutyczny	101,1	100,7	99,7	101,3
Usługi lekarskie	105,7	104,2	100,3	104,8
Usługi stomatologiczne	103,5	102,5	100,2	103,6
Usługi szpitalne i sanatoryjne	102,0	110,4	100,1	101,7
TRANSPORT	99,8	100,8	100,5	102,0
w tym:				
Środki transportu	96,0	98,9	99,0	96,1
w tym samochody osobowe	95,8	98,8	99,0	95,9
Paliwa do prywatnych środków transportu	99,6	100,6	98,8	104,1
Olej napędowy	100,9	97,8	99,1	106,4
Benzyna	100,9	104,8	99,2	103,3
Gaz ciekły i pozostałe paliwa do prywatnych środków transportu	87,1	84,2	95,3	101,9
Usługi transportowe	105,9	105,7	114,7	103,9

WYSZCZEGÓLNIENIE	VIII 2019			I-VIII 2019
	VIII 2018= =100	XII 2018= =100	VII 2019= =100	I-VIII 2018= =100
ŁĄCZNOŚĆ	99,3	104,6	100,8	97,8
w tym:				
Sprzęt telekomunikacyjny	91,8	97,6	102,2	89,8
Usługi telekomunikacyjne	99,6	104,8	100,7	98,1
REKREACJA I KULTURA	102,8	103,9	99,9	102,4
w tym:				
Sprzęt audiowizualny, fotograficzny i informatyczny	95,4	96,7	99,9	95,3
Usługi związane z rekreacją i kulturą	102,4	102,5	100,1	102,0
w tym:				
Usługi związane z rekreacją i sportem	103,1	100,9	100,1	103,1
Usługi związane z kulturą	102,1	103,1	100,1	101,6
w tym opłaty radiowo-telewizyjne	100,6	103,8	100,0	100,3
Książki	101,3	98,3	98,6	100,8
Gazety i czasopisma	103,2	102,8	100,0	106,0
Artykuły piśmienne, malarskie, kreślarskie	103,8	102,3	100,2	103,2
Turystyka zorganizowana	106,8	113,8	100,4	105,0
Turystyka zorganizowana w kraju	104,8	110,3	99,7	103,5
Turystyka zorganizowana za granicą	108,4	116,5	101,0	106,1
EDUKACJA	103,1	100,7	100,0	103,1
RESTAURACJE I HOTELE	104,7	103,6	100,5	103,9
INNE TOWARY I USŁUGI	100,7	100,1	99,8	101,1
w tym:				
Higiena osobista	100,7	100,9	99,6	100,9
w tym:				
Usługi fryzjerskie, kosmetyczne i pielęgnacyjne	105,5	104,2	100,3	104,8
Artykuły do higieny osobistej i kosmetyki	99,7	100,3	99,3	100,1
Opieka społeczna	104,8	103,6	100,0	104,4
Ubezpieczenia	99,9	96,9	100,3	101,7
Usługi finansowe świadczone przez banki i inne instytucje	101,1	101,1	97,5	96,8

Opracowanie merytoryczne:
Departament Handlu i Usług
Anna Bobel
Tel: 22 608 35 12
e-mail: a.bobel@stat.gov.pl

Rzeczposzechnianie:
Rzecznik Prasowy Prezesa GUS
Karolina Banaszek
Tel: 22 608 34 75, 22 608 30 09
e-mail: rzecznik@stat.gov.pl

Wydział Współpracy z Mediami
Tel: 22 608 34 91, 22 608 38 04
e-mail: obslugaprasowa@stat.gov.pl



www.stat.gov.pl



@GUS_STAT



@GlownyUrządStatystyczny

Powiązane opracowania

[Komunikaty i obwieszczenia Prezesa GUS](#)

[Informacje sygnałne](#)

Temat dostępny w bazach danych

[Dziedzinowa Baza Wiedzy \(DBW\) Ceny](#)

[Bank Danych Makroekonomicznych \(BDM\)](#)

[Bank Danych Lokalnych \(BDL\)](#)

[Wskaźniki cen \(Obszary tematyczne: Ceny. Handel\)](#)

[Ceny \(Obszary tematyczne: Ceny. Handel\)](#)

Ważniejsze pojęcia dostępne w słowniku

[Wskaźnik cen towarów i usług konsumpcyjnych](#)

[Cena detaliczna](#)