

# Wskaźniki cen towarów i usług konsumpcyjnych w czerwcu 2019 r.

15.07.2019 r.



wzrost w porównaniu z poprzednim miesiącem

**Ceny towarów i usług konsumpcyjnych w czerwcu 2019 r. w stosunku do poprzedniego miesiąca wzrosły o 0,3% (w tym usługi – o 1,0%, przy utrzymujących się na tym samym poziomie cenach towarów).**

**W porównaniu z analogicznym miesiącem ub. roku ceny towarów i usług konsumpcyjnych wzrosły o 2,6% (w tym usługi – o 3,9% i towarów – o 2,2%).**

Tablica 1. Wskaźniki cen towarów i usług konsumpcyjnych w czerwcu 2019 r.

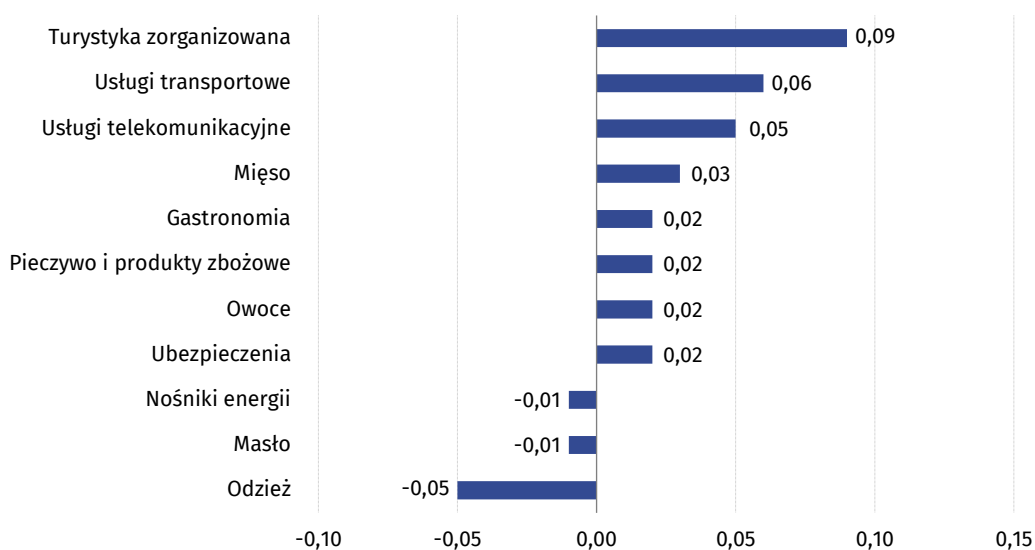
WYSZCZEGÓLNIENIE	VI 2019			IV-VI 2019		I-VI 2019	WPŁYW ZMIAN V 2019= =100
	VI 2018= =100	XII 2018= =100	V 2019= =100	IV-VI 2018=100	I-III 2019=100	I-VI 2018=100	
<b>OGÓŁEM</b>	<b>102,6</b>	<b>102,2</b>	<b>100,3</b>	<b>102,4</b>	<b>101,7</b>	<b>101,8</b>	<b>x</b>
Żywność i napoje bezalkoholowe	105,7	105,2	100,3	104,7	102,6	103,3	0,08
Napoje alkoholowe i wyroby tytoniowe	101,5	101,4	100,1	101,3	100,5	101,4	0,01
Odzież i obuwie	98,4	98,9	98,8	98,1	104,2	97,6	-0,06
Użytkowanie mieszkania lub domu i nośniki energii	101,7	100,5	100,2	101,6	101,2	101,1	0,04
Wyposażenie mieszkania i prowadzenie gospodarstwa domowego	100,7	100,4	99,7	100,9	100,2	100,9	-0,02
Zdrowie	103,1	101,6	100,2	103,1	100,9	102,9	0,01
Transport	101,4	101,3	100,6	102,7	103,8	102,6	0,07
łącznie	98,5	103,4	101,1	98,0	100,4	97,4	0,05
Rekreacja i kultura	103,4	102,8	101,3	102,9	100,8	102,2	0,08
Edukacja	103,1	100,6	100,1	103,0	100,1	103,1	0,00
Restauracje i hotele	104,1	102,6	100,4	104,0	101,3	103,7	0,02
Inne towary i usługi	101,4	100,5	100,3	101,4	99,9	101,0	0,02

## Wpływ zmian cen na wskaźnik cen towarów i usług konsumpcyjnych ogółem

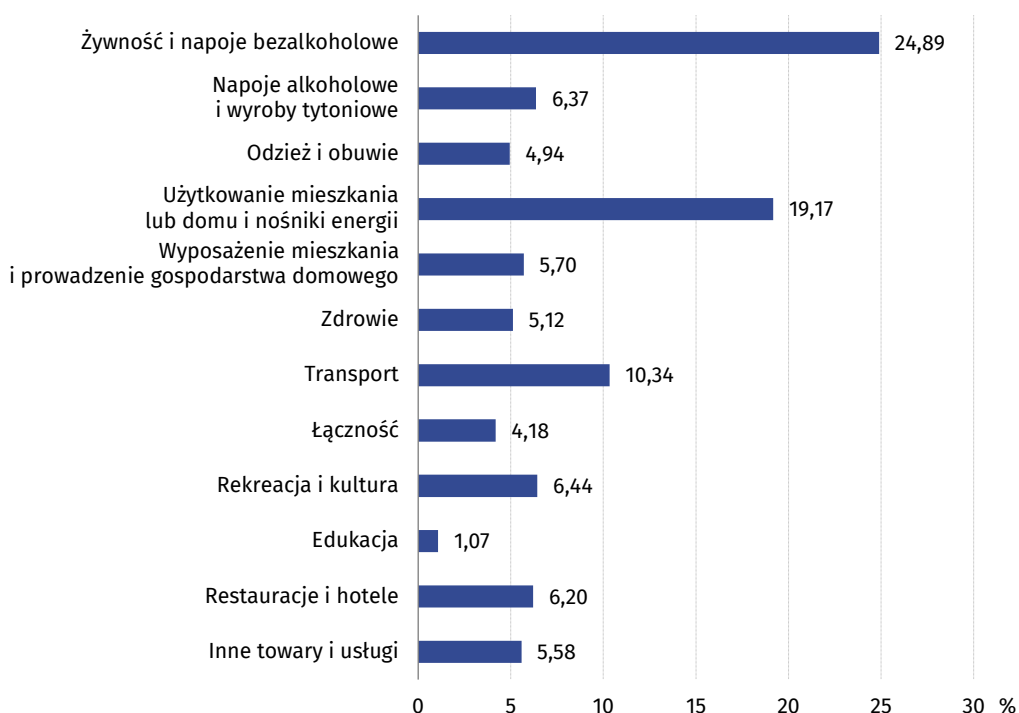
W czerwcu br. w porównaniu z poprzednim miesiącem największy wpływ na wskaźnik cen towarów i usług konsumpcyjnych ogółem miały wyższe ceny w zakresie rekreacji i kultury (o 1,3%), żywności (o 0,3%) oraz transportu (o 0,6%), które podwyższyły wskaźnik odpowiednio o 0,08 p. proc. i po 0,07 p. proc. Niższe ceny odzieży i obuwia (o 1,2%) obniżyły ten wskaźnik o 0,06 p. proc.

W porównaniu z miesiącem analogicznym poprzedniego roku wyższe ceny w zakresie żywności (o 6,2%), mieszkania (o 1,5%), restauracji i hoteli (o 4,1%) oraz rekreacji i kultury (o 3,4%) podwyższyły wskaźnik cen towarów i usług konsumpcyjnych odpowiednio o 1,39 p. proc., 0,37 p. proc., 0,26 p. proc. i 0,22 p. proc. Niższe ceny odzieży i obuwia (o 1,6%) oraz w zakresie łączności (o 1,5%) obniżyły ten wskaźnik odpowiednio o 0,08 p. proc. i 0,06 p. proc.

**Wykres 1. Wpływ zmian cen wybranych grup towarów i usług konsumpcyjnych w czerwcu 2019 r. (zmiana w p. proc. do okresu poprzedniego)**

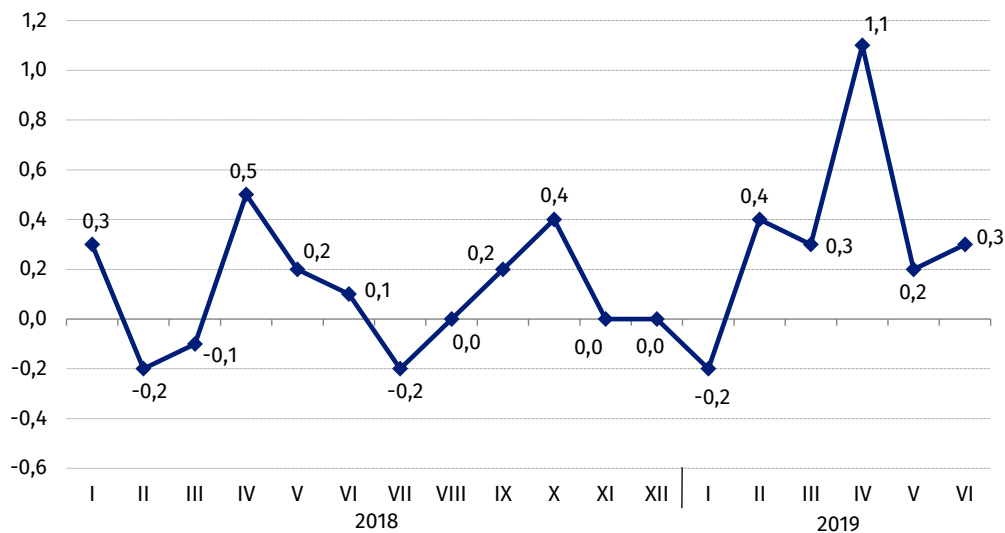


**Wykres 2. System wag stosowany w obliczeniach wskaźników cen towarów i usług konsumpcyjnych w 2019 r.**

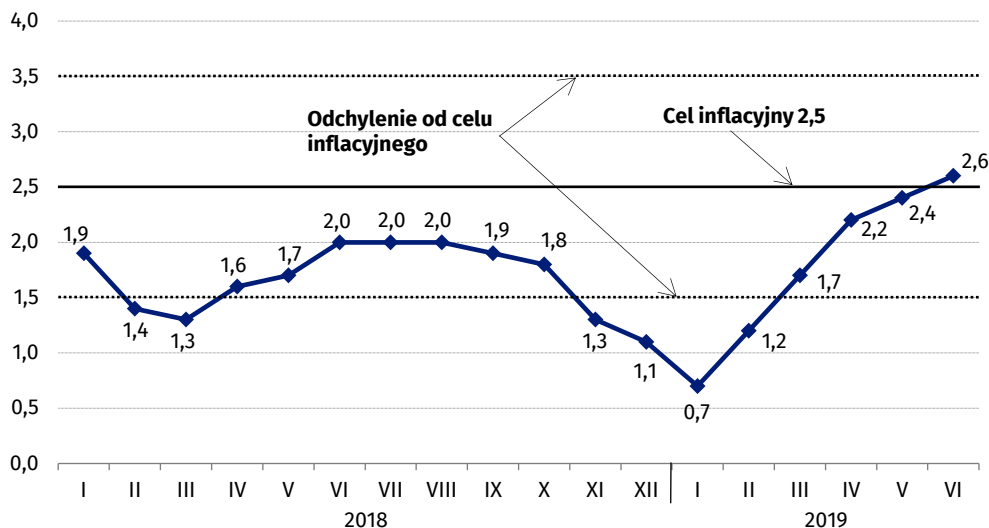


W 2019 r., podobnie jak w latach poprzednich, największy udział wydatków w obliczeniach wskaźnika cen towarów i usług konsumpcyjnych mają żywność i napoje bezalkoholowe (24,89%) oraz towary i usługi związane z użytkowaniem mieszkania lub domu i nośniki energii (19,17%)

**Wykres 3. Ceny towarów i usług konsumpcyjnych (zmiana w % do okresu poprzedniego)**

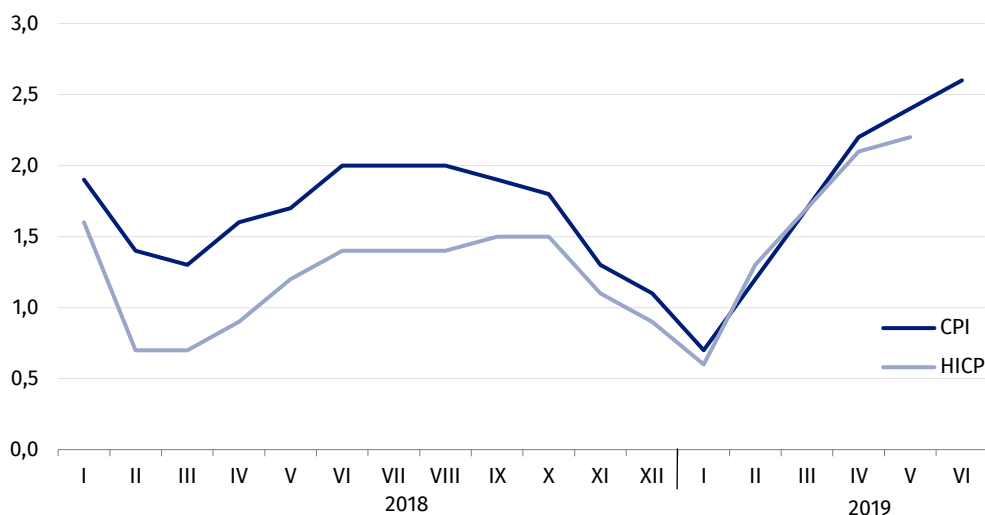


**Wykres 4. Ceny towarów i usług konsumpcyjnych (zmiana w % do analogicznego okresu roku poprzedniego)**



W czerwcu 2019 r. wskaźnik cen towarów i usług konsumpcyjnych znajdował się w granicach odchyłeń od celu inflacyjnego określonego przez Radę Polityki Pieniężnej (2,5% +/- 1 p. proc.)

**Wykres 5. Wskaźnik cen towarów i usług konsumpcyjnych (CPI) oraz zharmonizowany wskaźnik cen konsumpcyjnych (HICP) (zmiana w % do analogicznego okresu roku poprzedniego)**



**Tablica 2. Wskaźniki cen towarów i usług konsumpcyjnych w czerwcu 2019 r.**

WYSZCZEGÓLNIENIE	VI 2019			IV-VI 2019		I-VI 2019
	VI 2018= =100	XII 2018= =100	V 2019= =100	IV-VI 2018=100	I-III 2019=100	I-VI 2018=100
<b>OGÓŁEM</b>	<b>102,6</b>	<b>102,2</b>	<b>100,3</b>	<b>102,4</b>	<b>101,7</b>	<b>101,8</b>
Towary	102,2	101,8	100,0	102,0	101,7	101,4
Usługi	103,9	103,1	101,0	103,6	101,7	102,9
ŻYWNOŚĆ, NAPOJE BEZALKOHOLOWE I ALKOHOLOWE ORAZ WYROBY TYTONIOWE	104,9	104,4	100,3	104,0	102,2	102,9
ŻYWNOŚĆ I NAPOJE BEZALKOHOLOWE	105,7	105,2	100,3	104,7	102,6	103,3
Żywność	106,2	105,6	100,3	105,1	102,9	103,5
w tym:						
Ryż	105,0	105,2	100,2	104,4	103,5	102,7
Mąka	109,4	107,0	100,1	108,7	101,4	108,0
Pieczywo	109,8	102,8	100,3	109,7	101,2	109,5
Makarony i produkty makaronowe	103,0	101,0	100,2	102,6	100,6	102,5
Mięso	106,0	106,9	100,4	105,5	105,4	102,9
w tym:						
Mięso wołowe	101,2	100,4	99,5	101,4	100,6	101,2
Mięso cielęce	102,4	101,4	100,5	102,0	100,7	101,8
Mięso wieprzowe	110,6	112,0	98,9	110,0	112,0	103,9
Mięso drobiowe	101,8	107,3	100,0	103,6	104,6	101,9
Wędliny	106,1	105,6	101,2	104,8	103,7	102,9
Ryby i owoce morza	103,6	102,8	99,8	103,5	101,4	103,1
Mleko, sery i jaja	100,6	100,3	100,1	100,0	99,9	99,4
w tym:						
Mleko	99,3	99,9	100,0	99,1	100,1	98,9
Jogurt, śmietana, napoje i desery mleczne	102,7	101,7	100,5	102,4	100,9	102,1
Sery i twarogi	102,0	100,9	99,9	101,7	99,9	101,5
Jaja	93,9	96,2	99,9	91,9	97,7	89,7
Oleje i tłuszcze	97,2	98,3	99,4	98,5	97,5	100,0
Tłuszcze roślinne	100,6	103,2	100,6	99,5	100,0	99,7
Tłuszcze zwierzęce	94,6	94,8	98,4	97,7	95,6	100,2
w tym masło	94,0	94,1	98,3	97,3	95,0	100,2
Owoce	95,7	111,6	101,3	92,1	103,4	89,6
Warzywa	127,3	115,8	100,0	121,9	107,0	117,7
Cukier	123,3	118,4	100,9	119,3	105,8	110,2
Napoje bezalkoholowe	101,5	101,3	100,5	101,2	100,2	101,2
w tym:						
Kawa	100,7	100,7	100,3	100,6	100,1	100,8
Herbata	100,2	100,9	100,1	100,1	100,0	100,3
Kakao i czekolada w proszku	103,3	103,5	100,6	102,6	100,5	103,0
Wody mineralne lub źródlane	102,8	101,8	100,6	102,4	100,4	102,3
Soki owocowe i warzywne	102,4	103,2	101,0	101,3	101,2	101,4

WYSZCZEGÓLNIENIE	VI 2019			IV-VI 2019		I-VI 2019
	VI 2018= =100	XII 2018= =100	V 2019= =100	IV-VI 2018=100	I-III 2019=100	I-VI 2018=100
NAPOJE ALKOHOLOWE I WYROBY TYTONIOWE	101,5	101,4	100,1	101,3	100,5	101,4
Napoje alkoholowe	102,0	101,5	100,2	101,8	100,5	101,9
Wyroby tytoniowe	100,1	101,1	100,0	100,0	100,5	100,0
ODZIEŻ I OBUWIE	98,4	98,9	98,8	98,1	104,2	97,6
w tym:						
Odzież	98,3	98,4	98,5	98,0	103,9	97,4
Obuwie	98,1	100,2	99,7	98,0	105,3	97,8
MIESZKANIE	101,5	100,5	100,1	101,5	100,9	101,1
UŻYTKOWANIE MIESZKANIA LUB DOMU I NOŚNIKI ENERGII	101,7	100,5	100,2	101,6	101,2	101,1
w tym:						
Opłaty na rzecz właścicieli	104,2	102,3	100,0	104,6	101,0	104,7
Zaopatrywanie w wodę	102,3	101,4	101,0	102,0	100,5	101,8
Wywóz śmieci	120,0	119,7	101,3	118,5	110,5	113,4
Usługi kanalizacyjne	104,0	102,7	100,8	103,6	101,0	103,2
Nośniki energii	99,1	97,7	99,9	99,2	100,4	98,8
Energia elektryczna	94,2	94,2	100,0	94,2	101,5	93,6
Gaz	104,5	99,8	100,0	104,6	99,8	104,1
Opał	100,6	98,9	99,7	100,8	99,2	100,8
Energia cieplna	101,7	100,9	100,0	101,8	100,4	101,6
WYPOSAŻENIE MIESZKANIA I PROWADZENIE GOSPODARSTWA DOMOWEGO	100,7	100,4	99,7	100,9	100,2	100,9
w tym:						
Meble, artykuły dekoracyjne, sprzęt oświetleniowy	101,3	100,2	99,2	101,8	100,3	101,5
Urządzenia gospodarstwa domowego	98,7	99,1	99,2	99,2	99,7	99,7
Środki czyszczące i konserwujące	100,3	100,7	100,1	100,3	100,1	100,4
Usługi związane z prowadzeniem gospodarstwa domowego	105,0	103,1	100,3	105,0	101,4	104,7
ZDROWIE	103,1	101,6	100,2	103,1	100,9	102,9
w tym:						
Wyroby farmaceutyczne	103,0	100,8	100,2	103,0	100,5	102,8
Urządzenia i sprzęt terapeutyczny	101,5	100,9	100,2	101,3	100,3	101,3
Usługi lekarskie	105,3	103,7	100,3	105,1	101,8	104,6
Usługi stomatologiczne	103,4	102,1	100,1	103,5	100,8	103,6
Usługi szpitalne i sanatoryjne	101,9	110,1	100,1	101,7	105,6	101,7
TRANSPORT	101,4	101,3	100,6	102,7	103,8	102,6
w tym:						
Środki transportu	96,4	100,3	100,1	96,1	100,0	95,9
w tym samochody osobowe	96,2	100,2	100,1	95,9	99,9	95,7
Paliwa do prywatnych środków transportu	103,0	103,4	100,1	105,2	105,2	105,6
Olej napędowy	102,7	100,3	99,9	105,8	102,1	108,3
Benzyna	103,1	107,0	100,4	104,9	107,7	104,0
Gaz ciekły i pozostałe paliwa do prywatnych środków transportu	103,7	91,9	98,1	105,2	99,8	106,1
Usługi transportowe	103,7	93,4	106,2	105,0	111,7	103,6

WYSZCZEGÓLNIENIE	VI 2019			IV-VI 2019		I-VI 2019
	VI 2018= =100	XII 2018= =100	V 2019= =100	IV-VI 2018=100	I-III 2019=100	I-VI 2018=100
<b>ŁĄCZNOŚĆ</b>	98,5	103,4	101,1	98,0	100,4	97,4
w tym:						
Sprzęt telekomunikacyjny	89,4	96,5	99,7	89,8	97,8	89,6
Usługi telekomunikacyjne	98,8	103,6	101,2	98,3	100,4	97,7
<b>REKREACJA I KULTURA</b>	103,4	102,8	101,3	102,9	100,8	102,2
w tym:						
Sprzęt audiowizualny, fotograficzny i informatyczny	95,7	97,9	100,2	95,4	99,0	95,3
Usługi związane z rekreacją i kulturą	103,1	102,6	100,2	102,9	101,0	101,9
w tym:						
Usługi związane z rekreacją i sportem	103,3	102,0	100,0	103,3	101,0	103,1
Usługi związane z kulturą	103,1	102,8	100,3	102,9	101,0	101,5
w tym opłaty radiowo-telewizyjne	102,9	103,8	100,1	102,7	101,5	100,1
Książki	98,6	97,1	99,0	99,9	99,4	100,7
Gazety i czasopisma	106,2	101,1	100,0	106,3	99,9	106,2
Artykuły piśmienne, malarskie, kreślarskie	103,3	101,6	100,5	103,1	100,8	103,0
Turystyka zorganizowana	108,0	108,3	105,6	105,9	102,3	104,4
Turystyka zorganizowana w kraju	103,8	107,9	102,2	103,5	103,7	103,0
Turystyka zorganizowana za granicą	111,4	108,6	108,3	107,9	101,2	105,4
<b>EDUKACJA</b>	103,1	100,6	100,1	103,0	100,1	103,1
<b>RESTAURACJE I HOTELE</b>	104,1	102,6	100,4	104,0	101,3	103,7
<b>INNE TOWARY I USŁUGI</b>	101,4	100,5	100,3	101,4	99,9	101,0
w tym:						
Higiena osobista	101,0	101,2	100,1	100,9	100,5	100,8
w tym:						
Usługi fryzjerskie, kosmetyczne i pielęgnacyjne	105,2	103,5	100,2	105,0	101,5	104,6
Artykuły do higieny osobistej i kosmetyki	100,2	100,8	100,1	100,2	100,3	100,2
Opieka społeczna	104,8	103,5	100,1	104,6	101,1	104,2
Ubezpieczenia	102,7	97,9	101,5	102,7	97,5	101,5
Usługi finansowe świadczone przez banki i inne instytucje	99,3	103,6	100,0	99,3	103,6	95,7

Opracowanie merytoryczne:  
**Departament Handlu i Usług**  
**Anna Bobel**  
Tel: 22 608 35 12  
e-mail: [a.bobel@stat.gov.pl](mailto:a.bobel@stat.gov.pl)

Rzeczposzechnianie:  
**Rzecznik Prasowy Prezesa GUS**  
**Karolina Dawidziuk**  
Tel: 22 608 34 75, 22 608 30 09  
e-mail: [rzecznik@stat.gov.pl](mailto:rzecznik@stat.gov.pl)

**Wydział Współpracy z Mediami**  
Tel: 22 608 34 91, 22 608 38 04  
e-mail: [obslugaprasowa@stat.gov.pl](mailto:obslugaprasowa@stat.gov.pl)



[www.stat.gov.pl](http://www.stat.gov.pl)



[@GUS\\_STAT](https://twitter.com/GUS_STAT)



[@GlownyUrzadStatystyczny](https://www.facebook.com/GlownyUrzadStatystyczny)

#### **Powiązane opracowania**

[Komunikaty i obwieszczenia Prezesa GUS](#)

[Informacje sygnałne](#)

#### **Temat dostępny w bazach danych**

[Dziedzinowa Baza Wiedzy \(DBW\) Ceny](#)

[Bank Danych Makroekonomicznych \(BDM\)](#)

[Bank Danych Lokalnych \(BDL\)](#)

[Wskaźniki cen \(Obszary tematyczne: Ceny. Handel\)](#)

[Ceny \(Obszary tematyczne: Ceny. Handel\)](#)

#### **Ważniejsze pojęcia dostępne w słowniku**

[Wskaźnik cen towarów i usług konsumpcyjnych](#)

[Cena detaliczna](#)