

Wskaźniki cen towarów i usług konsumpcyjnych w grudniu 2018 r.

15.01.2019 r.

0,0%

 bez zmian w porównaniu
z poprzednim miesiącem

Ceny towarów i usług konsumpcyjnych w grudniu 2018 r. utrzymały się przeciętnie na poziomie zbliżonym do zanotowanego przed miesiącem (przy wzroście cen usług – o 0,4% i spadku cen towarów – o 0,2%). W porównaniu z analogicznym miesiącem ub. roku ceny towarów i usług konsumpcyjnych wzrosły o 1,1% (w tym towarów – o 1,2% i usług – o 0,9%).

Tablica 1. Wskaźniki cen towarów i usług konsumpcyjnych w grudniu 2018 r.

WYSZCZEGÓLNIENIE	XII 2018		X-XII 2018		I-XII 2018	WPŁYW ZMIAN XI 2018= =100
	XII 2017= =100	XI 2018= =100	X-XII 2017=100	VII-IX 2018=100	I-XII 2017=100	
OGÓŁEM	101,1	100,0	101,4	100,5	101,6	x
Żywność i napoje bezalkoholowe	100,9	100,7	101,1	100,8	102,6	0,17
Napoje alkoholowe i wyroby tytoniowe	101,4	99,6	101,6	99,9	101,5	-0,03
Odzież i obuwie	97,3	98,6	97,3	104,4	96,4	-0,07
Użytkowanie mieszkania lub domu i nośniki energii	101,9	100,1	102,0	100,7	102,1	0,01
Wyposażenie mieszkania i prowadzenie gospodarstwa domowego	101,1	99,8	101,1	100,1	100,7	-0,01
Zdrowie	102,9	100,1	102,6	100,8	102,0	0,01
Transport	104,0	98,6	105,9	100,3	104,2	-0,13
Łączność	93,9	99,9	94,8	96,8	98,2	-0,01
Rekreacja i kultura	100,9	100,5	101,2	98,7	101,3	0,04
Edukacja	103,0	100,0	102,9	101,8	102,4	0,00
Restauracje i hotele	103,1	100,2	103,1	100,8	103,0	0,01
Inne towary i usługi	99,9	99,9	99,9	100,7	99,5	-0,01

Wpływy zmian cen na wskaźnik cen towarów i usług konsumpcyjnych ogółem

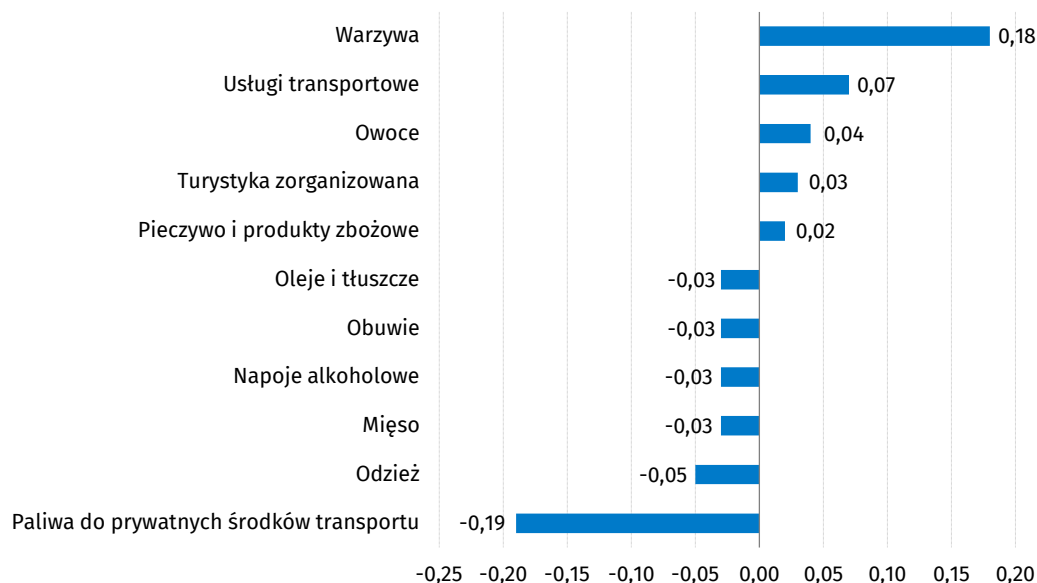
W grudniu br. w porównaniu z poprzednim miesiącem największy wpływ na wskaźnik cen towarów i usług konsumpcyjnych ogółem miały wyższe ceny żywności (o 0,8%) oraz rekreacji i kultury (o 0,5%), które podwyższyły wskaźnik odpowiednio o 0,18 p. proc. i 0,04 p. proc.

Niższe ceny w zakresie transportu oraz odzieży i obuwia (po 1,4%) obniżyły ten wskaźnik odpowiednio o 0,13 p. proc. i 0,07 p. proc.

W porównaniu z miesiącem analogicznym poprzedniego roku wyższe ceny w zakresie mieszkania (o 1,7%) oraz transportu (o 4,0%) i żywności (o 0,8%) podwyższyły wskaźnik cen towarów i usług konsumpcyjnych odpowiednio o 0,44 p. proc., 0,35 p. proc. i 0,19 p. proc.

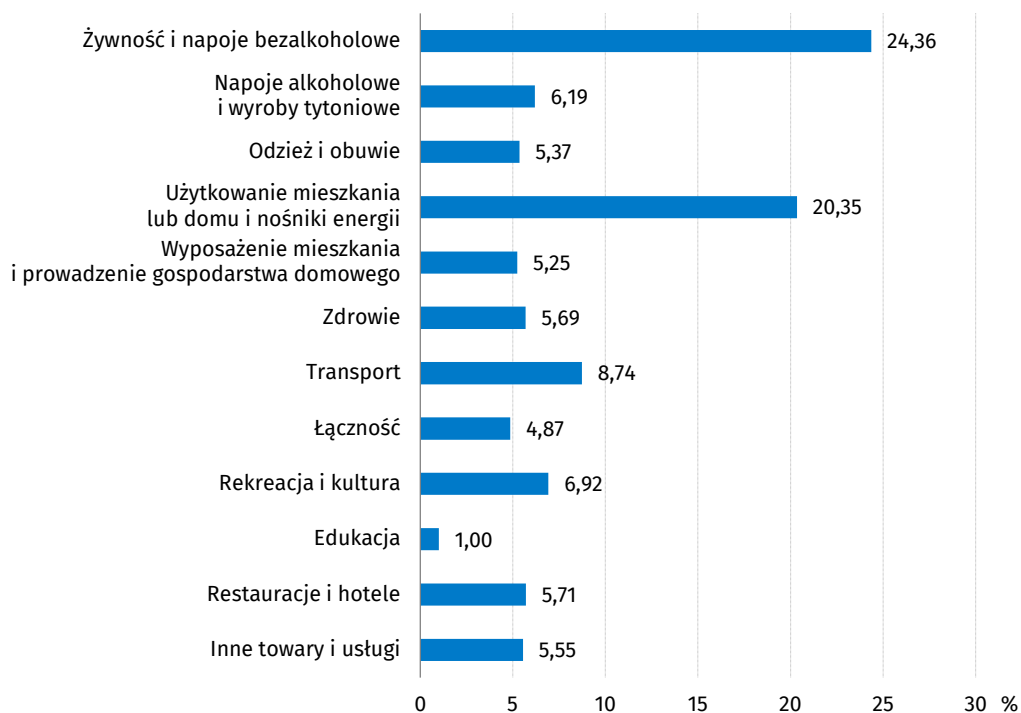
Niższe ceny w zakresie łączności (o 6,1%) oraz odzieży i obuwia (o 2,7%) obniżyły ten wskaźnik odpowiednio o 0,29 p. proc. i 0,14 p. proc.

Wykres 1. Wpływ zmian cen wybranych grup towarów i usług konsumpcyjnych w grudniu 2018 r. (zmiana w p. proc. do okresu poprzedniego)



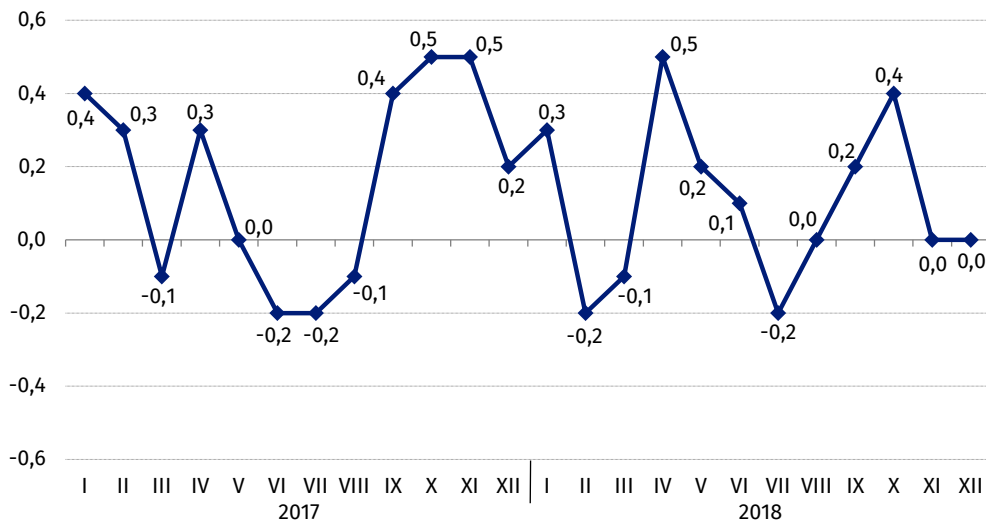
W grudniu 2018 r. największy wpływ na wskaźnik cen towarów i usług konsumpcyjnych ogółem miały niższe ceny paliw do prywatnych środków transportu, które obniżyły ten wskaźnik o 0,19 p. proc.

Wykres 2. System wag stosowany w obliczeniach wskaźników cen towarów i usług konsumpcyjnych w 2018 r.

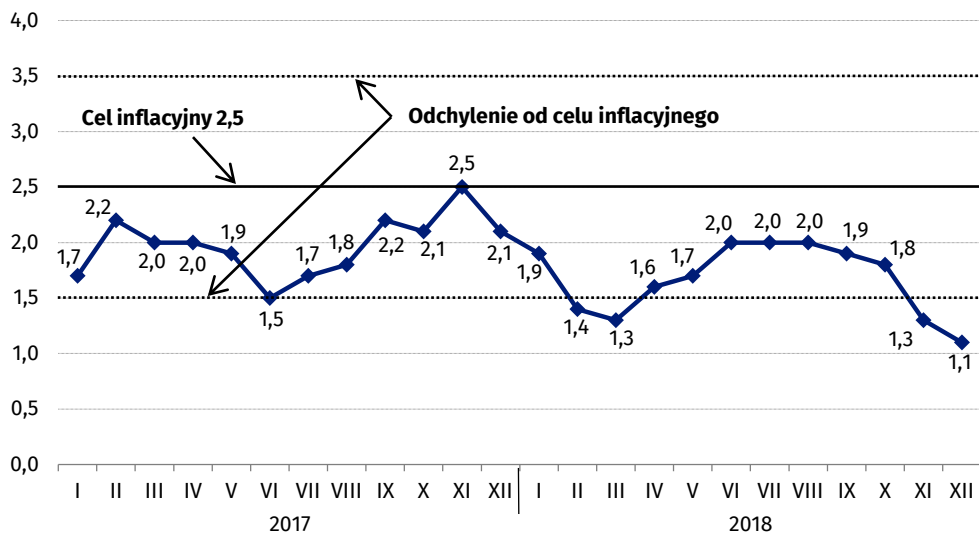


W 2018 r., podobnie jak w latach poprzednich, największy udział wydatków w obliczeniach wskaźnika cen towarów i usług konsumpcyjnych mają żywność i napoje bezalkoholowe (24,36%) oraz towary i usługi związane z użytkowaniem mieszkania lub domu i nośniki energii (20,35%)

Wykres 3. Ceny towarów i usług konsumpcyjnych (zmiana w % do okresu poprzedniego)

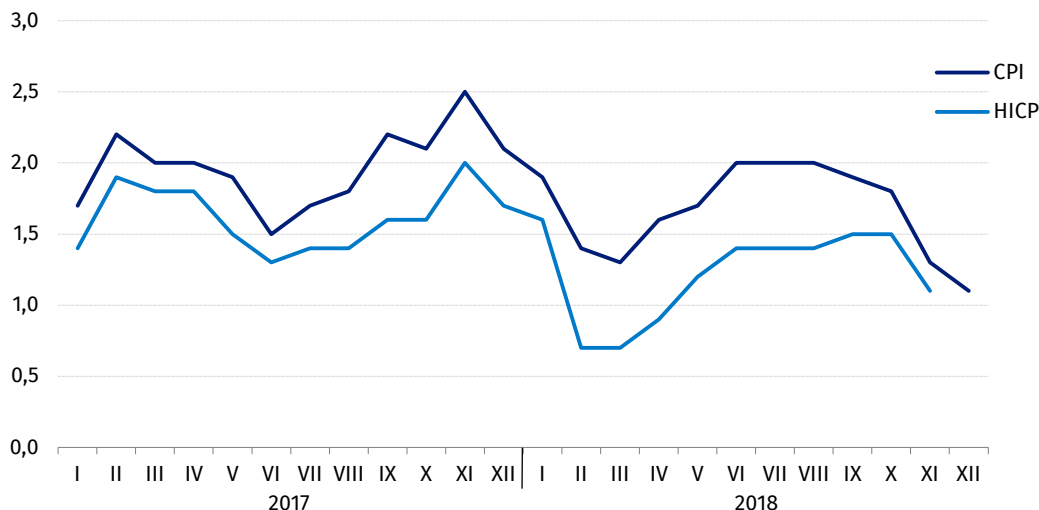


Wykres 4. Ceny towarów i usług konsumpcyjnych (zmiana w % do analogicznego okresu roku poprzedniego)



W grudniu 2018 r. wskaźnik cen towarów i usług konsumpcyjnych znalazł się poniżej dolnej granicy odchyień od celu inflacyjnego określonego przez Radę Polityki Pieniężnej (2,5% +/- 1 p. proc.)

Wykres 5. Wskaźnik cen towarów i usług konsumpcyjnych (CPI) oraz zharmonizowany wskaźnik cen konsumpcyjnych (HICP) (zmiana w % do analogicznego okresu roku poprzedniego)



Tablica 2. Wskaźniki cen towarów i usług konsumpcyjnych w grudniu 2018 r.

WYSZCZEGÓLNIENIE	XII 2018		X-XII 2018		I-XII 2018
	XII 2017= =100	XI 2018= =100	X-XII 2017=100	VII-IX 2018=100	I-XII 2017=100
OGÓŁEM	101,1	100,0	101,4	100,5	101,6
Towary	101,2	99,8	101,5	100,8	101,7
Usługi	100,9	100,4	101,1	99,6	101,6
ŻYWNOSĆ, NAPOJE BEZALKOHOLOWE I ALKOHOLOWE ORAZ WYROBY TYTONIOWE	101,0	100,5	101,2	100,6	102,4
ŻYWNOSĆ I NAPOJE BEZALKOHOLOWE	100,9	100,7	101,1	100,8	102,6
Żywność	100,8	100,8	101,1	100,9	102,7
w tym:					
Ryż	101,0	99,8	101,1	99,7	101,3
Mąka	104,3	98,8	104,2	101,3	102,0
Pieczywo	109,1	100,8	108,4	104,4	105,6
Makarony i produkty makaronowe	101,9	100,2	101,6	100,9	101,9
Mięso	99,6	99,5	100,2	99,2	101,7
w tym:					
Mięso wołowe	101,4	100,3	102,2	100,2	102,9
Mięso cielęce	102,3	100,4	102,2	100,5	102,6
Mięso wieprzowe	97,1	100,3	96,7	99,5	98,2
Mięso drobiowe	98,3	97,2	100,9	95,4	103,9
Wędliny	100,7	99,9	101,0	100,1	102,5
Ryby i owoce morza	102,3	100,1	102,0	100,7	101,4
Mleko, sery i jaja	97,9	99,9	100,1	100,2	105,4
w tym:					
Mleko	98,7	99,8	99,3	99,5	101,2
Jogurt, śmietana, napoje i desery mleczne	101,9	100,0	102,7	100,4	105,9
Sery i twarogi	100,3	99,8	100,5	100,6	101,9
Jaja	85,5	99,9	95,4	99,5	119,4
Oleje i tłuszcze	98,5	97,8	98,8	99,0	106,8
Tłuszcze roślinne	98,1	97,4	98,7	98,5	100,6
Tłuszcze zwierzęce	98,8	98,1	98,9	99,3	112,0
w tym masło	98,8	97,9	98,9	99,3	112,8
Owoce	88,0	103,1	87,6	92,7	99,9
Warzywa	110,1	106,9	109,8	111,4	104,7
Cukier	82,7	103,6	76,7	102,6	71,0
Napoje bezalkoholowe	101,6	99,7	101,5	99,9	101,5
w tym:					
Kawa	101,4	99,2	101,3	99,8	101,9
Herbata	100,3	99,5	100,7	99,6	101,4
Kakao i czekolada w proszku	103,4	99,3	102,8	99,9	102,9
Wody mineralne lub źródlane	102,9	100,2	102,3	100,2	101,5
Soki owocowe i warzywne	103,5	100,0	103,0	99,8	102,8

WYSZCZEGÓLNIENIE	XII 2018		X-XII 2018		I-XII 2018
	XII 2017= =100	XI 2018= =100	X-XII 2017=100	VII-IX 2018=100	I-XII 2017=100
NAPOJE ALKOHOLOWE I WYROBY TYTONIOWE	101,4	99,6	101,6	99,9	101,5
Napoje alkoholowe	102,0	99,4	102,0	100,3	101,3
Wyroby tytoniowe	100,1	100,1	100,4	99,0	102,0
ODZIEŻ I OBUWIE	97,3	98,6	97,3	104,4	96,4
w tym:					
Odzież	96,7	98,7	96,7	104,5	95,4
Obuwie	98,5	98,1	98,3	104,5	98,2
MIESZKANIE	101,7	100,0	101,8	100,6	101,8
UŻYTKOWANIE MIESZKANIA LUB DOMU I NOŚNIKI ENERGII	101,9	100,1	102,0	100,7	102,1
w tym:					
Opłaty na rzecz właścicieli	104,4	100,2	104,3	101,1	103,8
Zaopatrywanie w wodę	101,7	100,0	101,7	100,2	101,4
Wywóz śmieci	103,5	100,0	103,5	100,1	103,8
Usługi kanalizacyjne	102,3	100,0	102,3	100,5	101,9
Nośniki energii	101,1	100,1	101,3	100,8	101,6
Energia elektryczna	100,0	100,0	100,0	100,0	100,0
Gaz	103,0	100,4	102,6	102,4	100,0
Opał	101,3	99,7	102,4	101,2	106,7
Energia ciepła	101,2	100,2	101,0	100,4	100,8
WYPOSAŻENIE MIESZKANIA I PROWADZENIE GOSPODARSTWA DOMOWEGO	101,1	99,8	101,1	100,1	100,7
w tym:					
Mebłe, artykuły dekoracyjne, sprzęt oświetleniowy	101,8	99,4	101,6	100,0	101,0
Urządzenia gospodarstwa domowego	100,8	99,7	101,1	100,2	100,2
Środki czyszczące i konserwujące	100,4	99,8	100,5	99,6	100,1
Usługi związane z prowadzeniem gospodarstwa domowego	103,9	100,1	104,1	101,1	104,1
ZDROWIE	102,9	100,1	102,6	100,8	102,0
w tym:					
Wyroby farmaceutyczne	102,8	100,1	102,3	101,3	101,2
Urządzenia i sprzęt terapeutyczny	100,9	100,1	101,1	100,4	101,4
Usługi lekarskie	103,5	100,0	103,5	101,1	103,7
Usługi stomatologiczne	103,7	100,2	103,7	100,8	104,0
Usługi szpitalne i sanatoryjne	101,7	100,1	101,7	92,0	100,7
TRANSPORT	104,0	98,6	105,9	100,3	104,2
w tym:					
Środki transportu	94,7	99,3	96,0	98,0	95,4
w tym samochody osobowe	94,3	99,3	95,7	97,9	95,0
Paliwa do prywatnych środków transportu	107,6	96,7	110,3	100,8	107,8
Olej napędowy	112,9	97,5	114,6	103,2	110,3
Benzyna	104,4	96,5	107,5	98,6	106,7
Gaz ciekły i pozostałe paliwa do prywatnych środków transportu	111,8	94,8	115,1	107,3	107,2

WYSZCZEGÓLNIENIE	XII 2018		X-XII 2018		I-XII 2018
	XII 2017= =100	XI 2018= =100	X-XII 2017=100	VII-IX 2018=100	I-XII 2017=100
Usługi transportowe	99,0	107,9	99,7	99,5	100,5
ŁĄCZNOŚĆ	93,9	99,9	94,8	96,8	98,2
w tym:					
Sprzęt telekomunikacyjny	87,0	96,0	88,5	96,2	87,7
Usługi telekomunikacyjne	94,1	100,0	94,9	96,8	98,5
REKREACJA I KULTURA	100,9	100,5	101,2	98,7	101,3
w tym:					
Sprzęt audiowizualny, fotograficzny i informatyczny	95,7	99,5	95,8	99,0	96,5
Usługi związane z rekreacją i kulturą	100,7	100,0	101,0	99,8	102,1
w tym:					
Usługi związane z rekreacją i sportem	102,4	100,1	102,3	101,5	102,2
Usługi związane z kulturą	100,2	100,0	100,6	99,3	102,0
w tym opłaty radiowo-telewizyjne	98,1	99,9	98,9	98,0	101,5
Książki	102,4	101,7	102,2	100,7	96,9
Gazety i czasopisma	106,1	102,1	104,9	101,1	104,2
Artykuły piśmienne, malarskie, kreślarskie	103,1	100,2	102,9	101,0	102,5
Turystyka zorganizowana	100,1	101,2	100,8	95,0	101,3
Turystyka zorganizowana w kraju	101,4	100,5	102,2	96,0	102,9
Turystyka zorganizowana za granicą	99,0	101,9	99,5	94,1	99,8
EDUKACJA	103,0	100,0	102,9	101,8	102,4
RESTAURACJE I HOTELE	103,1	100,2	103,1	100,8	103,0
INNE TOWARY I USŁUGI	99,9	99,9	99,9	100,7	99,5
w tym:					
Higiena osobista	100,7	99,9	100,8	99,9	100,7
w tym:					
Usługi fryzjerskie, kosmetyczne i pielęgnacyjne	103,6	100,3	103,6	101,0	103,5
Artykuły do higieny osobistej i kosmetyki	100,2	99,9	100,3	99,6	100,2
Opieka społeczna	103,6	100,0	103,7	100,9	103,7
Ubezpieczenia	97,3	99,6	97,1	103,7	95,0
Usługi finansowe świadczone przez banki i inne instytucje	86,1	100,0	86,0	98,6	86,9

Opracowanie merytoryczne:
Departament Handlu i Usług
Anna Bobel
Tel: 22 608 35 12
e-mail: a.bobel@stat.gov.pl

Rzeczposzechnianie:
Rzecznik Prasowy Prezesa GUS
Karolina Dawidziuk
Tel: 22 608 34 75, 22 608 30 09
e-mail: rzecznik@stat.gov.pl

Wydział Współpracy z Mediami

tel.: 22 608 34 91, 22 608 38 04

faks: 22 608 38 86

e-mail: obslugaprasowa@stat.gov.pl



www.stat.gov.pl



[@GUS_STAT](https://twitter.com/GUS_STAT)



[@GlownyUrzedStatystyczny](https://www.facebook.com/GlownyUrzedStatystyczny)

Powiązane opracowania

[Komunikaty i obwieszczenia Prezesa GUS](#)

[Informacje sygnałne](#)

Temat dostępny w bazach danych

[Dziedzinowa Baza Wiedzy \(DBW\) Ceny](#)

[Bank Danych Makroekonomicznych \(BDM\)](#)

[Bank Danych Lokalnych \(BDL\)](#)

[Wskaźniki cen \(Obszary tematyczne: Ceny. Handel\)](#)

[Ceny \(Obszary tematyczne: Ceny. Handel\)](#)

Ważniejsze pojęcia dostępne w słowniku

[Wskaźnik cen towarów i usług konsumpcyjnych](#)

[Cena detaliczna](#)