

Wskaźniki cen towarów i usług konsumpcyjnych w czerwcu 2018 r.

13.07.2018 r.

wzrost w porównaniu z poprzednim miesiącem

Ceny towarów i usług konsumpcyjnych w czerwcu 2018 r. w stosunku do poprzedniego miesiąca wzrosły o 0,1% (w tym usługi – o 0,5%, przy spadku cen towarów – o 0,1%).

W porównaniu z analogicznym miesiącem ub. roku ceny towarów i usług konsumpcyjnych wzrosły o 2,0% (w tym towarów – o 2,2% i usług – o 1,4%).

Tablica 1. Wskaźniki cen towarów i usług konsumpcyjnych w czerwcu 2018 r.

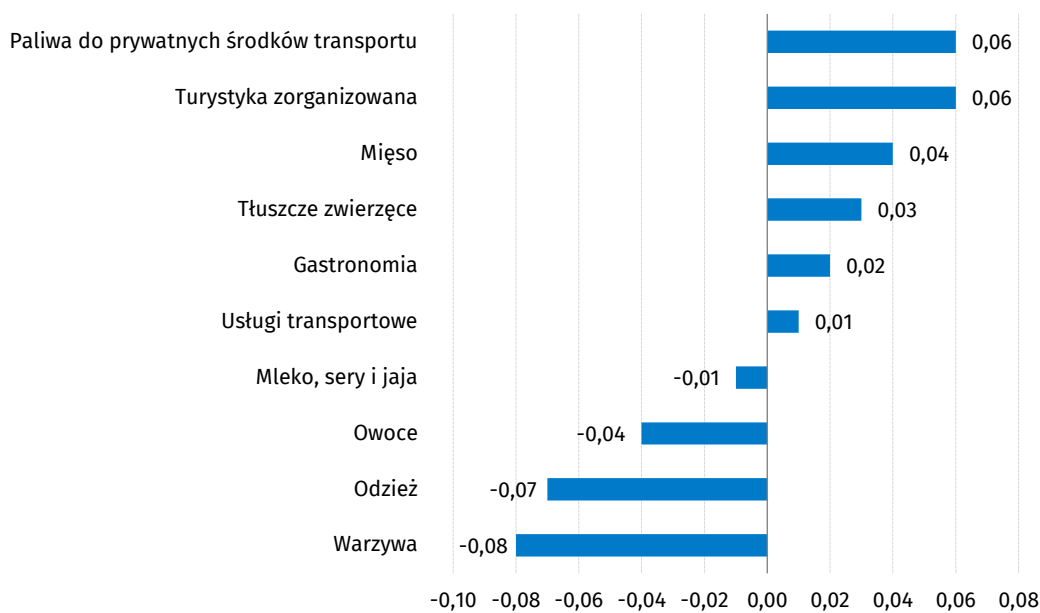
WYSZCZEGÓLNIENIE	VI 2018			IV-VI 2018		I-VI 2018	WPŁYW ZMIAN V 2018= =100
	VI 2017= =100	XII 2017= =100	V 2018= =100	IV-VI 2017=100	I-III 2018=100	I-VI 2017=100	
OGÓŁEM	102,0	100,7	100,1	101,7	100,5	101,6	x
Żywność i napoje bezalkoholowe	102,7	100,6	99,8	103,2	99,9	103,6	-0,06
Napoje alkoholowe i wyroby tytoniowe	101,8	101,4	100,1	101,7	100,6	101,4	0,01
Odzież i obuwie	95,8	97,9	98,6	96,0	103,2	95,9	-0,07
Użytkowanie mieszkania lub domu i nośniki energii	102,1	100,6	100,1	102,0	100,2	102,1	0,02
Wyposażenie mieszkania i prowadzenie gospodarstwa domowego	100,5	100,8	100,1	100,4	100,2	100,4	0,01
Zdrowie	102,2	101,3	100,1	102,0	100,5	101,9	0,01
Transport	108,6	104,0	100,9	104,4	103,8	101,3	0,08
łącznie	98,4	98,5	99,9	98,9	99,2	100,0	0,00
Rekreacja i kultura	100,7	100,5	100,9	100,9	99,5	101,3	0,06
Edukacja	102,2	100,5	100,0	102,2	100,2	102,1	0,00
Restauracje i hotele	102,9	101,6	100,3	102,9	100,7	102,9	0,02
Inne towary i usługi	99,1	99,1	100,1	99,0	99,3	99,4	0,01

Wpływy zmian cen na wskaźnik cen towarów i usług konsumpcyjnych ogółem

W czerwcu br. w porównaniu z poprzednim miesiącem największy wpływ na wskaźnik cen towarów i usług konsumpcyjnych ogółem miały wyższe ceny w zakresie transportu oraz rekreacji i kultury (po 0,9%), które podwyższyły wskaźnik odpowiednio o 0,08 p. proc. i 0,06 p. proc. Niższe ceny odzieży i obuwia (o 1,4%) oraz żywności (o 0,3%) obniżyły ten wskaźnik odpowiednio o 0,07 p. proc. i 0,06 p. proc.

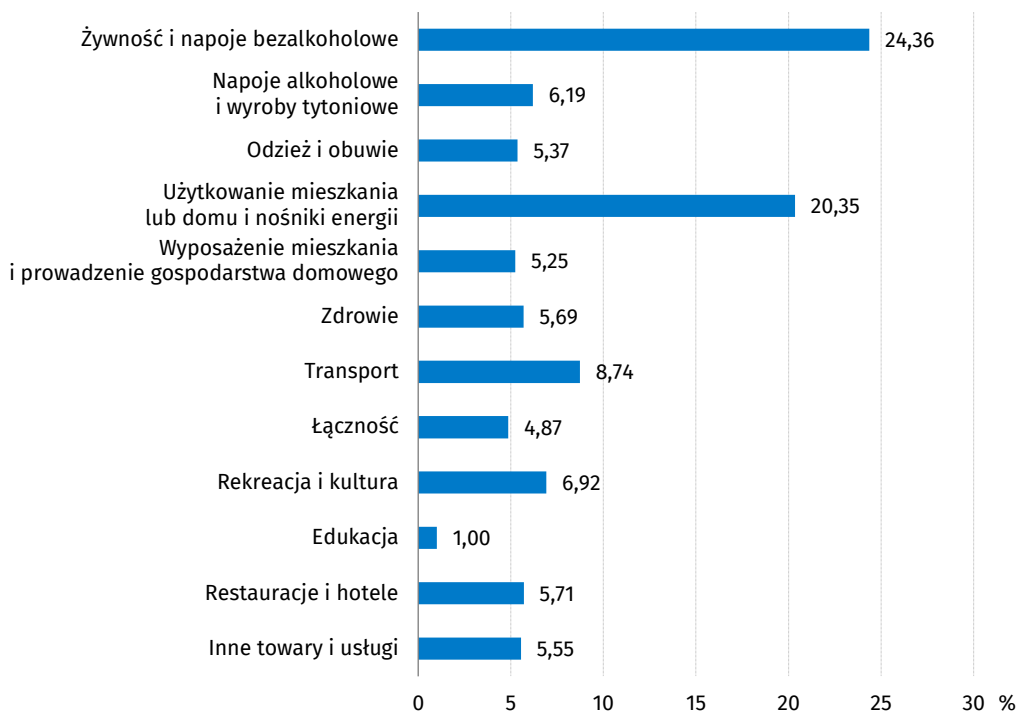
W porównaniu z miesiącem analogicznym poprzedniego roku wyższe ceny w zakresie transportu (o 8,6%) oraz żywności (o 2,8%) i mieszkania (o 1,8%) podwyższyły wskaźnik cen towarów i usług konsumpcyjnych odpowiednio o 0,73 p. proc., 0,62 p. proc. i 0,46 p. proc. Niższe ceny odzieży i obuwia (o 4,2%) obniżyły ten wskaźnik o 0,23 p. proc.

Wykres 1. Wpływ zmian cen wybranych grup towarów i usług konsumpcyjnych w czerwcu 2018 r. (zmiana w p. proc. do okresu poprzedniego)



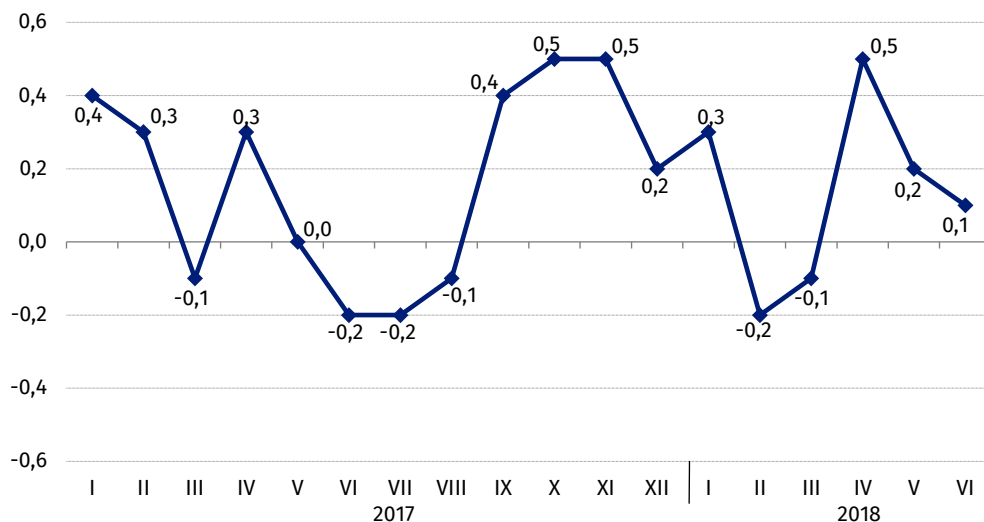
W czerwcu 2018 r. największy wpływ na wskaźnik cen towarów i usług konsumpcyjnych ogółem miały wyższe ceny paliw do prywatnych środków transportu oraz w zakresie turystyki zorganizowanej, które podwyższyły ten wskaźnik po 0,06 p. proc.

Wykres 2. System wag stosowany w obliczeniach wskaźników cen towarów i usług konsumpcyjnych w 2018 r.

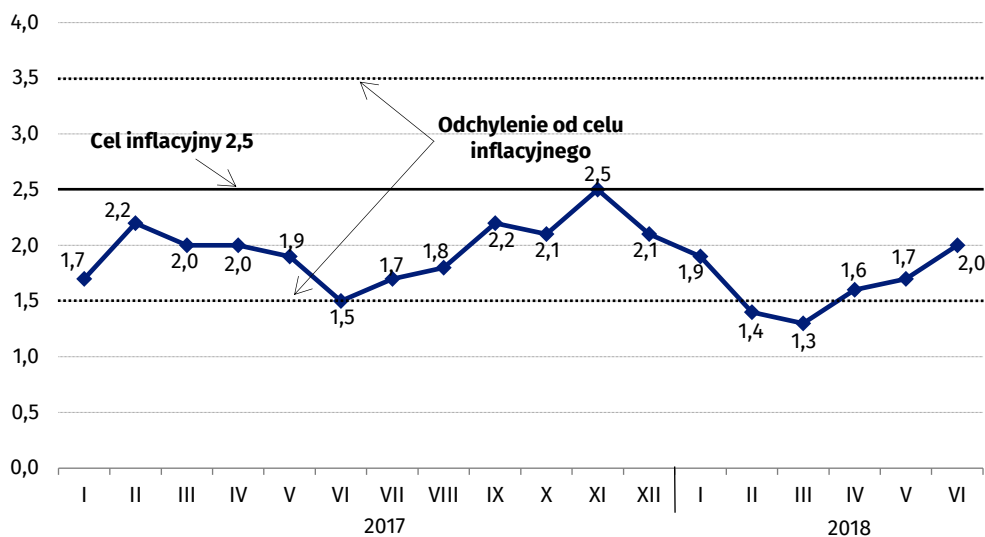


W 2018 r., podobnie jak w latach poprzednich, największy udział wydatków w obliczeniach wskaźnika cen towarów i usług konsumpcyjnych mają żywność i napoje bezalkoholowe (24,36%) oraz towary i usługi związane z użytkowaniem mieszkania lub domu i nośniki energii (20,35%)

Wykres 3. Ceny towarów i usług konsumpcyjnych (zmiana w % do okresu poprzedniego)

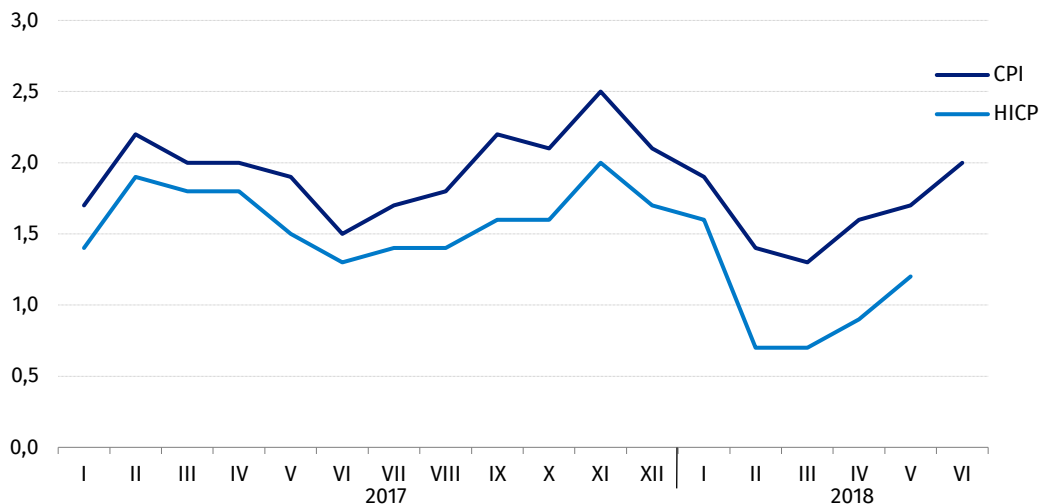


Wykres 4. Ceny towarów i usług konsumpcyjnych (zmiana w % do analogicznego okresu roku poprzedniego)



W czerwcu 2018 r. wskaźnik cen towarów i usług konsumpcyjnych znajdował się w granicach odchylenia od celu inflacyjnego określonego przez Radę Polityki Pieniężnej (2,5% +/- 1 p. proc.)

Wykres 5. Wskaźnik cen towarów i usług konsumpcyjnych (CPI) oraz zharmonizowany wskaźnik cen konsumpcyjnych (HICP) (zmiana w % do analogicznego okresu roku poprzedniego)



Tablica 2. Wskaźniki cen towarów i usług konsumpcyjnych w czerwcu 2018 r.

WYSZCZEGÓLNIENIE	VI 2018			IV-VI 2018		I-VI 2018
	VI 2017= =100	XII 2017= =100	V 2018= =100	IV-VI 2017=100	I-III 2018=100	I-VI 2017= =100
OGÓŁEM	102,0	100,7	100,1	101,7	100,5	101,6
Towary	102,2	100,8	99,9	101,8	100,6	101,5
Usługi	101,4	100,5	100,5	101,5	100,2	101,9
ŻYWNOSĆ, NAPOJE BEZALKOHOLOWE I ALKOHOLOWE ORAZ WYROBY TYTONIOWE	102,5	100,7	99,8	102,9	100,0	103,1
ŻYWNOSĆ I NAPOJE BEZALKOHOLOWE	102,7	100,6	99,8	103,2	99,9	103,6
Żywność	102,8	100,5	99,7	103,4	99,9	103,8
w tym:						
Ryż	100,8	101,1	99,6	101,4	100,1	101,4
Mąka	101,9	102,0	99,7	102,0	100,0	101,2
Pieczywo	104,6	102,3	100,4	104,5	100,8	104,5
Makarony i produkty makaronowe	102,2	99,9	99,1	102,5	100,4	102,4
Mięso	101,6	100,5	100,6	102,0	100,2	103,0
w tym:						
Mięso wołowe	102,7	100,6	100,1	102,9	100,2	103,2
Mięso cielęce	102,9	101,4	100,1	102,9	100,4	102,9
Mięso wieprzowe	97,1	98,3	100,3	98,0	99,6	100,3
Mięso drobiowe	105,9	103,8	103,1	104,4	101,1	104,9
Wędliny	102,3	100,3	100,2	103,0	100,1	103,6
Ryby i owoce morza	101,4	101,4	100,0	101,6	100,6	101,3
Mleko, sery i jaja	106,7	97,7	99,7	107,2	98,7	108,1
w tym:						
Mleko	101,7	99,4	99,8	101,9	99,7	102,2
Jogurt, śmietana, napoje i desery mleczne	106,9	100,9	100,2	107,2	100,3	107,6
Sery i twarogi	102,1	99,2	99,6	102,6	99,5	102,9
Jaja	126,8	87,6	98,6	128,5	93,2	132,6
Oleje i tłuszcze	112,7	99,7	101,9	112,3	100,5	112,2
Tłuszcze roślinne	100,5	100,6	99,3	101,6	100,2	101,7
Tłuszcze zwierzęce	123,9	98,9	103,9	122,3	100,6	122,0
w tym masło	125,6	98,9	104,2	123,9	100,7	123,5
Owoce	100,4	103,8	97,5	105,1	98,1	108,5
Warzywa	102,5	100,7	96,9	103,0	100,1	101,0
Cukier	65,6	79,4	98,2	66,9	90,4	70,3
Napoje bezalkoholowe	101,1	101,4	100,3	101,4	100,3	101,4
w tym:						
Kawa	101,1	101,4	100,2	101,9	100,5	102,4
Herbata	101,4	101,0	100,3	101,8	100,3	102,0
Kakao i czekolada w proszku	102,5	103,6	100,6	103,2	101,1	103,1
Wody mineralne lub źródlane	101,5	101,9	100,4	101,2	100,3	100,9

WYSZCZEGÓLNIENIE	VI 2018			IV-VI 2018		I-VI 2018
	VI 2017= =100	XII 2017= =100	V 2018= =100	IV-VI 2017=100	I-III 2018=100	I-VI 2017= =100
Soki owocowe i warzywne	102,5	104,3	99,7	103,0	101,3	102,6
NAPOJE ALKOHOLOWE I WYROBY TYTONIOWE	101,8	101,4	100,1	101,7	100,6	101,4
Napoje alkoholowe	101,4	101,5	100,2	101,2	100,6	100,8
Wyroby tytoniowe	102,7	101,1	100,0	102,9	100,5	102,7
ODZIEŻ I OBUWIE	95,8	97,9	98,6	96,0	103,2	95,9
w tym:						
Odzież	94,7	96,7	98,2	95,0	102,7	94,9
Obuwie	97,9	100,6	99,6	98,0	104,7	98,1
MIESZKANIE	101,8	100,6	100,1	101,7	100,2	101,7
UŻYTKOWANIE MIESZKANIA LUB DOMU I NOŚNIKI ENERGII	102,1	100,6	100,1	102,0	100,2	102,1
w tym:						
Opłaty na rzecz właścicieli	103,9	102,5	100,3	103,6	101,3	103,4
Zaopatrywanie w wodę	101,2	100,9	100,5	100,9	100,2	101,1
Wywóz śmieci	104,1	103,2	100,1	103,9	101,0	103,9
Usługi kanalizacyjne	101,5	101,0	100,3	101,5	100,2	101,7
Nośniki energii	101,8	99,7	100,0	101,7	99,8	101,7
Energia elektryczna	100,0	100,0	100,0	100,0	100,0	100,0
Gaz	98,6	98,3	100,0	98,3	99,0	98,3
Opał	108,7	99,8	99,9	108,6	99,8	108,7
Energia cieplna	100,8	100,4	100,1	100,8	100,1	100,6
WYPOSAŻENIE MIESZKANIA I PROWADZENIE GOSPODARSTWA DOMOWEGO	100,5	100,8	100,1	100,4	100,2	100,4
w tym:						
Meble, artykuły dekoracyjne, sprzęt oświetleniowy	100,4	100,6	99,7	100,3	99,7	100,6
Urządzenia gospodarstwa domowego	100,8	101,3	100,2	100,2	100,8	99,6
Środki czyszczące i konserwujące	99,9	100,9	100,5	100,0	100,2	99,8
Usługi związane z prowadzeniem gospodarstwa domowego	104,0	102,0	100,3	103,9	100,8	104,0
ZDROWIE	102,2	101,3	100,1	102,0	100,5	101,9
w tym:						
Wyroby farmaceutyczne	101,6	100,6	100,1	101,1	100,1	100,8
Urządzenia i sprzęt terapeutyczny	101,4	100,3	99,9	101,5	100,2	101,7
Usługi lekarskie	103,4	101,9	100,2	103,8	100,8	103,9
Usługi stomatologiczne	103,9	102,3	100,2	104,0	100,9	104,1
Usługi szpitalne i sanatoryjne	100,4	110,4	100,1	100,9	105,7	100,5
TRANSPORT	108,6	104,0	100,9	104,4	103,8	101,3
w tym:						
Środki transportu	96,4	98,5	99,8	95,1	99,5	94,8
w tym samochody osobowe	96,1	98,3	99,8	94,8	99,4	94,5
Paliwa do prywatnych środków transportu	115,2	108,0	101,1	108,4	105,9	103,1
Olej napędowy	119,0	110,3	101,4	111,3	107,2	104,7

WYSZCZEGÓLNIENIE	VI 2018			IV-VI 2018		I-VI 2018
	VI 2017= =100	XII 2017= =100	V 2018= =100	IV-VI 2017=100	I-III 2018=100	I-VI 2017= =100
Benzyna	114,0	108,3	101,3	108,0	105,9	103,1
Gaz ciekły i pozostałe paliwa do prywatnych środków transportu	110,6	99,1	99,3	102,5	101,5	97,9
Usługi transportowe	101,3	94,3	101,4	99,6	103,6	100,6
ŁĄCZNOŚĆ	98,4	98,5	99,9	98,9	99,2	100,0
w tym:						
Sprzęt telekomunikacyjny	88,0	94,0	100,0	87,3	97,3	86,9
Usługi telekomunikacyjne	98,7	98,6	99,9	99,2	99,2	100,4
REKREACJA I KULTURA	100,7	100,5	100,9	100,9	99,5	101,3
w tym:						
Sprzęt audiowizualny, fotograficzny i informatyczny	96,6	97,7	99,8	96,4	98,9	96,8
Usługi związane z rekreacją i kulturą	102,2	100,3	99,9	101,8	98,8	102,3
w tym:						
Usługi związane z rekreacją i sportem	102,2	101,1	100,0	102,1	100,7	102,1
Usługi związane z kulturą	102,2	100,0	99,9	101,7	98,2	102,4
w tym opłaty radiowo-telewizyjne	101,8	99,0	99,8	100,8	96,4	102,0
Książki	92,2	100,9	100,1	93,5	100,8	93,6
Gazety i czasopisma	103,9	101,2	100,4	103,4	99,6	103,8
Artykuły piśmienne, malarskie, kreślarskie	102,1	101,4	100,4	102,0	100,5	102,1
Turystyka zorganizowana	99,9	100,6	103,0	100,7	99,5	101,6
Turystyka zorganizowana w kraju	103,7	105,4	101,4	103,1	102,7	102,9
Turystyka zorganizowana za granicą	96,6	96,4	104,7	98,6	96,6	100,4
EDUKACJA	102,2	100,5	100,0	102,2	100,2	102,1
RESTAURACJE I HOTELE	102,9	101,6	100,3	102,9	100,7	102,9
INNE TOWARY I USŁUGI	99,1	99,1	100,1	99,0	99,3	99,4
w tym:						
Higiena osobista	101,1	100,9	99,8	100,9	100,3	100,6
w tym:						
Usługi fryzjerskie, kosmetyczne i pielęgnacyjne	103,3	101,9	100,1	103,5	100,7	103,6
Artykuły do higieny osobistej i kosmetyki	100,8	100,8	99,7	100,4	100,2	100,1
Opieka społeczna	103,6	102,3	100,0	103,6	100,4	103,7
Ubezpieczenia	91,8	92,8	101,2	92,3	95,3	94,9
Usługi finansowe świadczone przez banki i inne instytucje	85,7	89,9	100,0	85,7	96,4	88,1

Opracowanie merytoryczne:
Departament Handlu i Usług
Anna Bobel
Tel: 22 608 35 12
e-mail: a.bobel@stat.gov.pl

Rozpowszechnianie:
Rzecznik Prasowy Prezesa GUS
Karolina Dawidziuk
Tel: 22 608 34 75, 22 608 30 09
e-mail: rzecznik@stat.gov.pl

Wydział Współpracy z Mediami

tel.: 22 608 34 91, 22 608 38 04

faks: 22 608 38 86

e-mail: obslugaprasowa@stat.gov.pl



www.stat.gov.pl



@GUS_STAT



@GlownyUrzadStatystyczny

Powiązane opracowania

[Komunikaty i obwieszczenia Prezesa GUS](#)

[Informacje sygnałne](#)

Temat dostępny w bazach danych

[Dziedzinowa Baza Wiedzy \(DBW\) Ceny](#)

[Bank Danych Makroekonomicznych \(BDM\)](#)

[Bank Danych Lokalnych \(BDL\)](#)

[Wskaźniki cen \(Obszary tematyczne: Ceny. Handel\)](#)

[Ceny \(Obszary tematyczne: Ceny. Handel\)](#)

Ważniejsze pojęcia dostępne w słowniku

[Wskaźnik cen towarów i usług konsumpcyjnych](#)

[Cena detaliczna](#)