

Wskaźniki cen towarów i usług konsumpcyjnych w grudniu 2023 r.

15.01.2024 r.


6,2%

wzrost w porównaniu z analogicznym miesiącem poprzedniego roku

Ceny towarów i usług konsumpcyjnych w grudniu 2023 r. w porównaniu z analogicznym miesiącem ub. roku wzrosły o 6,2% (przy wzroście cen usług – o 8,2% i towarów – o 5,5%). W stosunku do poprzedniego miesiąca ceny towarów i usług wzrosły o 0,1% (w tym usług – o 0,8%, przy spadku cen towarów – o 0,2%). Wzrost cen towarów i usług konsumpcyjnych w 2023 r. w stosunku do roku poprzedniego wyniósł 11,4%.

Tablica 1. Wskaźniki cen towarów i usług konsumpcyjnych w grudniu 2023 r.

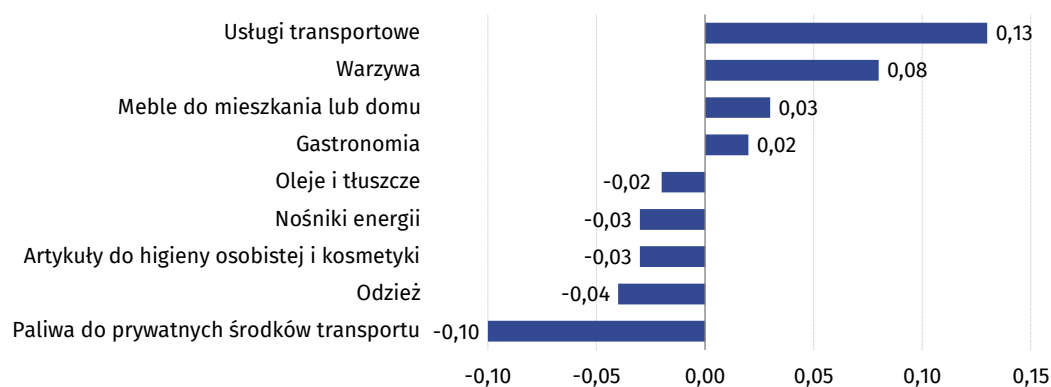
WYSZCZEGÓLNIENIE	12 2023		4 kw. 2023		01-12 2023	WPŁYW ZMIAN
	12 2022= =100	11 2023= =100	4 kw. 2022=100	3 kw. 2023=100	01-12 2022= =100	11 2023= =100
OGÓŁEM	106,2	100,1	106,4	100,5	111,4	x
Żywność i napoje bezalkoholowe	106,0	100,2	107,1	100,6	115,1	0,06
Napoje alkoholowe i wyroby tytoniowe	109,5	100,0	109,8	100,9	111,1	0,00
Odzież i obuwie	103,3	98,8	104,1	104,4	106,2	-0,05
Użytkowanie mieszkania lub domu i nośniki energii	109,2	99,9	108,5	100,2	114,3	-0,01
Wyposażenie mieszkania i prowadzenie gospodarstwa domowego	105,8	100,4	106,4	100,8	110,4	0,02
Zdrowie	105,2	100,3	105,4	98,9	108,4	0,01
Transport	97,2	100,2	95,7	99,8	100,1	0,02
Łączność	106,7	99,9	107,4	100,3	108,3	0,00
Rekreacja i kultura	105,5	100,3	106,5	98,4	111,6	0,02
Edukacja	110,3	100,1	110,4	105,0	112,6	0,00
Restauracje i hotele	109,9	100,5	110,4	101,3	113,8	0,03
Inne towary i usługi	108,2	99,8	108,7	100,6	111,6	-0,01

Wpływy zmian cen na wskaźnik cen towarów i usług konsumpcyjnych ogółem

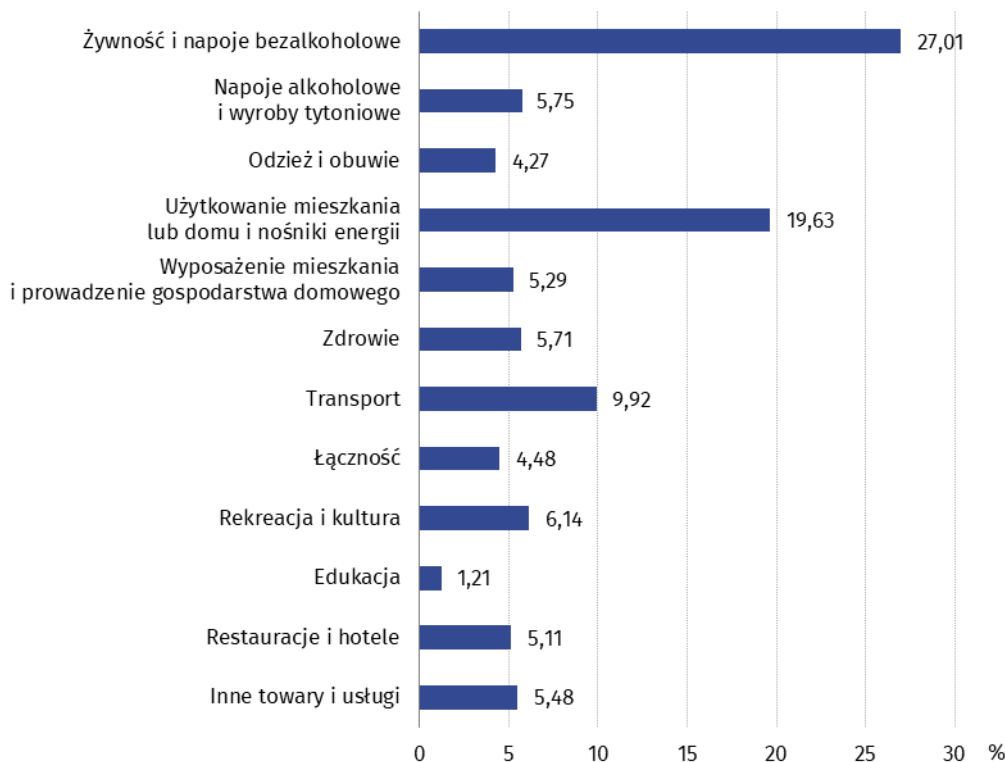
W grudniu br. w porównaniu z poprzednim miesiącem największy wpływ na wskaźnik cen towarów i usług konsumpcyjnych ogółem miały wyższe ceny w zakresie żywności (o 0,2%), restauracji i hoteli (o 0,5%), transportu (o 0,2%) oraz rekreacji i kultury (o 0,3%), które podwyższyły wskaźnik odpowiednio o 0,06 p. proc., 0,03 p. proc. i po 0,02 p. proc. Niższe ceny w zakresie odzieży i obuwia (o 1,2%) obniżyły ten wskaźnik o 0,05 p. proc.

W porównaniu z miesiącem analogicznym poprzedniego roku wyższe ceny w zakresie mieszkania (o 8,4%), żywności (o 5,5%), napojów alkoholowych i wyrobów tytoniowych (o 9,5%) oraz restauracji i hoteli (o 9,9%) podniosły ten wskaźnik odpowiednio o 2,09 p. proc., 1,40 p. proc., 0,53 p. proc. i 0,51 p. proc. Niższe ceny w zakresie transportu (o 2,8%) obniżyły ten wskaźnik o 0,27 p. proc.

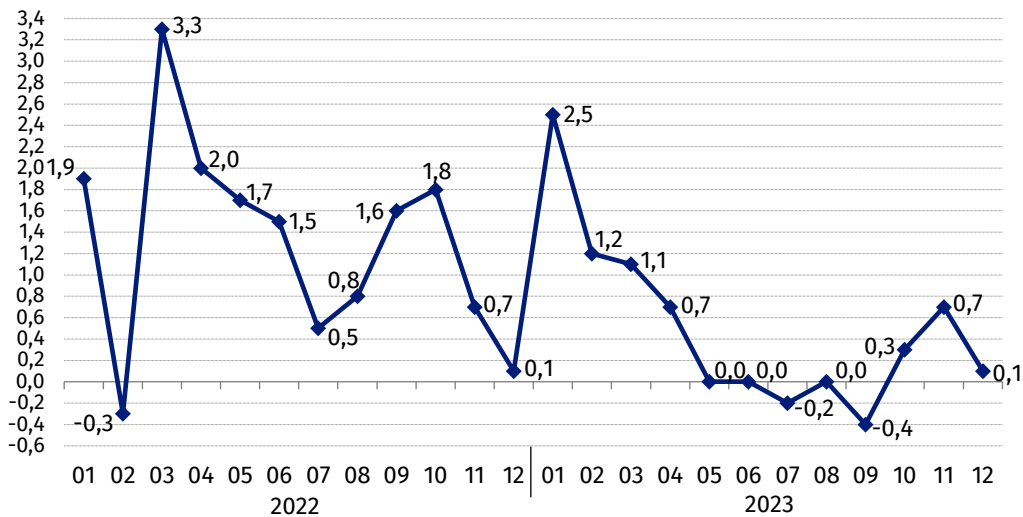
Wykres 1. Wpływ zmian cen wybranych grup towarów i usług konsumpcyjnych w grudniu 2023 r. (w p. proc. w stosunku do miesiąca poprzedniego)



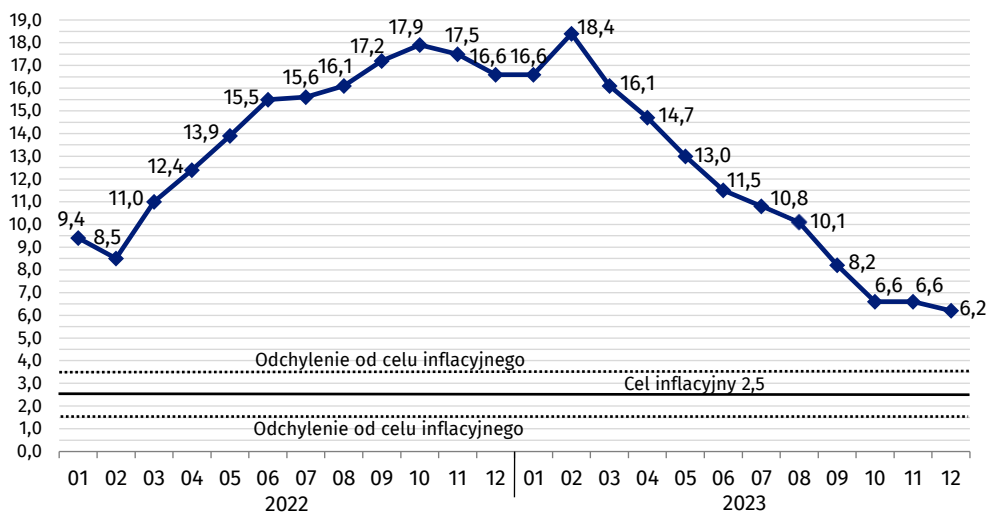
Wykres 2. System wag stosowany w obliczeniach wskaźników cen towarów i usług konsumpcyjnych w 2023 r.



Wykres 3. Zmiany cen towarów i usług konsumpcyjnych w stosunku do okresu poprzedniego (w %)

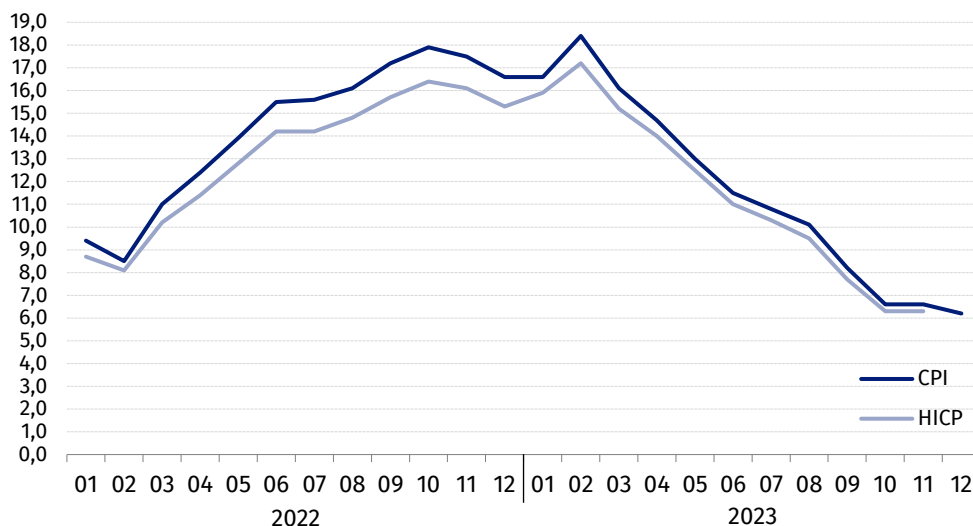


Wykres 4. Zmiany cen towarów i usług konsumpcyjnych w stosunku do analogicznego okresu roku poprzedniego (w %)



Od kwietnia 2021 r. wskaźnik cen towarów i usług konsumpcyjnych kształtuje się powyżej górnej granicy odchyień od celu inflacyjnego określonego przez Radę Polityki Pieniężnej (2,5% +/- 1 p. proc.).

Wykres 5. Zmiany cen według wskaźnika cen towarów i usług konsumpcyjnych (CPI) oraz zharmonizowanego wskaźnika cen konsumpcyjnych (HICP) w stosunku do analogicznego okresu roku poprzedniego (w %)



Tablica 2. Wskaźniki cen towarów i usług konsumpcyjnych w grudniu 2023 r.

WYSZCZEGÓLNIENIE	12 2023		4 kw. 2023		01-12 2023
	12 2022= =100	11 2023= =100	4 kw. 2022=100	3 kw. 2023=100	01-12 2022= =100
OGÓŁEM	106,2	100,1	106,4	100,5	111,4
Towary	105,5	99,8	105,7	100,4	111,4
Usługi	108,2	100,8	108,7	100,6	111,2
ŻYWNOSĆ, NAPOJE BEZALKOHOLOWE I ALKOHOLOWE ORAZ WYROBY TYTONIOWE	106,6	100,2	107,5	100,6	114,4
ŻYWNOSĆ I NAPOJE BEZALKOHOLOWE	106,0	100,2	107,1	100,6	115,1
Żywność	105,5	100,2	106,6	100,5	115,1
w tym:					
Ryż	98,9	99,8	100,3	98,3	113,2
Mąka	95,8	98,0	96,8	99,7	109,5
Pieczywo	105,9	100,2	107,1	100,2	114,8
Makarony i produkty makaronowe	106,2	100,4	107,3	100,1	115,7
Mięso	104,5	99,9	105,3	99,2	112,9
w tym:					
Mięso wołowe	101,8	100,0	101,7	100,4	106,8
Mięso cielęce	104,6	100,3	104,8	100,8	107,2
Mięso wieprzowe	106,8	100,0	108,4	98,7	117,0
Mięso drobiowe	92,9	98,3	92,6	96,3	101,7
Wędliny	107,5	100,3	108,7	100,1	115,3
Ryby i owoce morza	103,5	98,8	106,9	99,7	115,5
Mleko, sery i jaja	101,4	100,2	103,1	99,7	116,0
w tym:					
Mleko	97,4	100,3	99,3	98,9	116,6
Jogurt, śmietana, napoje i desery mleczne	105,4	100,1	106,6	100,1	117,6
Sery i twarogi	100,1	100,3	101,6	100,0	113,3
Jaja	101,8	100,4	105,1	98,7	120,4
Oleje i tłuszcze	87,6	98,5	88,3	99,7	101,6
Tłuszcze roślinne	86,5	97,0	88,4	95,8	105,9
Tłuszcze zwierzęce	88,5	99,8	88,2	103,1	98,1
w tym masło	87,2	99,8	86,7	103,6	96,0
Owoce	104,8	100,8	106,3	103,4	111,0
Warzywa	111,9	102,7	111,3	103,8	118,9
Cukier	89,7	95,3	93,5	95,5	130,2
Napoje bezalkoholowe	110,6	99,9	111,7	101,1	115,2
w tym:					
Kawa	109,3	99,8	110,4	100,7	115,9
Herbata	115,7	100,3	116,5	102,9	114,7
Kakao i czekolada w proszku	112,7	99,6	113,3	100,0	118,3
Wody mineralne lub źródlane	108,3	99,9	108,9	100,9	113,0
Soki owocowe i warzywne	113,8	100,0	114,1	101,7	115,6

WYSZCZEGÓLNIENIE	12 2023		4 kw. 2023		01-12 2023
	12 2022= =100	11 2023= =100	4 kw. 2022=100	3 kw. 2023=100	01-12 2022= =100
NAPOJE ALKOHOLOWE I WYROBY TYTONIOWE	109,5	100,0	109,8	100,9	111,1
Napoje alkoholowe	109,8	99,9	110,3	100,6	112,4
Wyroby tytoniowe	108,6	100,3	108,5	101,8	107,3
ODZIEŻ I OBUWIE	103,3	98,8	104,1	104,4	106,2
w tym:					
Odzież	103,0	98,8	104,3	104,7	106,3
Obuwie	103,8	98,8	103,1	103,8	105,3
MIESZKANIE	108,4	100,0	108,1	100,3	113,4
UŻYTKOWANIE MIESZKANIA LUB DOMU I NOŚNIKI ENERGII	109,2	99,9	108,5	100,2	114,3
w tym:					
Opłaty na rzecz właścicieli	107,0	100,3	107,6	101,7	111,5
Zaopatrzenie w wodę	108,8	100,5	108,6	101,6	106,8
Wywóz śmieci	106,7	100,0	106,7	99,5	107,9
Usługi kanalizacyjne	109,1	100,4	109,1	102,1	109,4
Nośniki energii	109,8	99,8	108,7	99,6	117,5
Energia elektryczna	119,5	100,0	119,5	98,5	121,4
Gaz	115,6	100,0	115,3	100,0	115,9
Opał	80,3	98,0	76,4	98,0	97,8
Energia ciepła	119,7	100,4	121,4	102,2	133,3
WYPOSAŻENIE MIESZKANIA I PROWADZENIE GOSPODARSTWA DOMOWEGO	105,8	100,4	106,4	100,8	110,4
w tym:					
Meble, artykuły dekoracyjne, sprzęt oświetleniowy	102,5	102,6	101,9	101,0	107,0
Urządzenia gospodarstwa domowego	101,2	99,9	101,6	100,6	104,6
Środki czyszczące i konserwujące	112,9	99,7	113,9	101,1	116,9
Usługi związane z prowadzeniem gospodarstwa domowego	113,0	100,6	113,6	102,7	117,1
ZDROWIE	105,2	100,3	105,4	98,9	108,4
w tym:					
Wyroby farmaceutyczne	102,1	100,2	102,2	97,7	105,8
Urządzenia i sprzęt terapeutyczny	104,5	100,1	105,2	100,9	106,9
Usługi lekarskie	110,9	100,4	111,2	101,7	113,4
Usługi stomatologiczne	112,2	100,8	112,1	101,8	114,2
Usługi szpitalne i sanatoryjne	115,0	100,1	115,4	94,1	114,4
TRANSPORT	97,2	100,2	95,7	99,8	100,1
w tym:					
Środki transportu	100,1	99,3	101,1	99,5	103,7
w tym samochody osobowe	99,8	99,2	101,0	99,6	103,5
Paliwa do prywatnych środków transportu	94,0	98,2	91,3	99,4	96,0
Olej napędowy	85,9	98,4	82,9	101,9	92,6
Benzyna	98,0	98,1	95,3	97,2	98,6
Gaz ciekły i pozostałe paliwa do prywatnych środków transportu	101,4	97,7	99,6	107,1	91,2
Usługi transportowe	102,1	121,6	103,6	98,6	113,6

WYSZCZEGÓLNIENIE	12 2023		4 kw. 2023		01-12 2023
	12 2022= =100	11 2023= =100	4 kw. 2022=100	3 kw. 2023=100	01-12 2022= =100
ŁĄCZNOŚĆ	106,7	99,9	107,4	100,3	108,3
w tym:					
Sprzęt telekomunikacyjny	90,2	97,0	94,3	96,5	97,9
Usługi telekomunikacyjne	107,3	100,0	107,9	100,5	108,7
REKREACJA I KULTURA	105,5	100,3	106,5	98,4	111,6
w tym:					
Sprzęt audiowizualny, fotograficzny i informatyczny	97,2	99,0	97,7	98,8	99,2
Usługi związane z rekreacją i kulturą	103,5	100,1	103,5	98,3	109,3
w tym:					
Usługi związane z rekreacją i sportem	109,5	100,4	109,8	102,6	112,1
Usługi związane z kulturą	100,2	100,0	100,0	95,9	107,9
w tym opłaty radiowo-telewizyjne	97,6	100,0	97,1	94,1	107,3
Książki	107,3	100,1	108,2	104,3	107,8
Gazety i czasopisma	105,2	101,6	107,5	95,7	112,2
Artykuły piśmienne, malarskie, kreślarskie	105,4	100,5	105,4	100,6	110,9
Turystyka zorganizowana	106,2	101,0	108,0	93,1	113,3
Turystyka zorganizowana w kraju	112,4	102,6	112,4	97,9	114,4
Turystyka zorganizowana za granicą	101,9	99,8	105,0	89,8	112,5
EDUKACJA	110,3	100,1	110,4	105,0	112,6
RESTAURACJE I HOTELE	109,9	100,5	110,4	101,3	113,8
INNE TOWARY I USŁUGI	108,2	99,8	108,7	100,6	111,6
w tym:					
Higiena osobista	109,6	99,3	110,3	100,4	114,2
w tym:					
Usługi fryzjerskie, kosmetyczne i pielęgnacyjne	109,3	100,6	110,0	101,5	111,9
Artykuły do higieny osobistej i kosmetyki	110,1	98,9	110,8	100,1	115,3
Opieka społeczna	113,7	100,1	113,8	103,1	118,1
Ubezpieczenia	106,4	100,9	106,9	100,9	107,4
Usługi finansowe świadczone przez banki i inne instytucje	109,1	100,3	109,0	103,8	106,7

W przypadku cytowania danych Głównego Urzędu Statystycznego prosimy o zamieszczenie informacji: „Źródło danych GUS”, a w przypadku publikowania obliczeń dokonanych na danych opublikowanych przez GUS prosimy o zamieszczenie informacji: „Opracowanie własne na podstawie danych GUS”

Opracowanie merytoryczne:
Departament Handlu i Usług

Dyrektor Ewa Adach-Stankiewicz

Tel: 22 608 31 24

Wydział Współpracy z Mediami

Tel: 22 608 38 04

e-mail: obslugaprasowa@stat.gov.pl

Rzeczposzechnianie:

Rzecznik Prasowy Prezesa GUS

Karolina Banaszek

Tel: 695 255 011



www.stat.gov.pl



[@GUS_STAT](https://twitter.com/GUS_STAT)



[@GlownyUrzadStatystyczny](https://www.facebook.com/GlownyUrzadStatystyczny)



[gus_stat](https://www.instagram.com/gus_stat)



[glownyurządstatystyczny](https://www.youtube.com/glownyurządstatystyczny)



[glownyurządstatystyczny](https://www.linkedin.com/company/glownyurządstatystyczny)

Powiązane opracowania

[Komunikaty i obwieszczenia Prezesa GUS](#)

[Informacje sygnałne](#)

Temat dostępny w bazach danych

[Dziedzinowa Baza Wiedzy \(DBW\) Ceny](#)

[Bank Danych Makroekonomicznych \(BDM\)](#)

[Bank Danych Lokalnych \(BDL\)](#)

[Wskaźniki cen \(Obszary tematyczne: Ceny. Handel\)](#)

[Ceny \(Obszary tematyczne: Ceny. Handel\)](#)

Ważniejsze pojęcia dostępne w słowniku

[Wskaźnik cen towarów i usług konsumpcyjnych](#)

[Cena detaliczna](#)