

Wskaźniki cen towarów i usług konsumpcyjnych w czerwcu 2023 r.

14.07.2023 r.


11,5%

wzrost w porównaniu z analogicznym miesiącem poprzedniego roku

Ceny towarów i usług konsumpcyjnych w czerwcu 2023 r. w porównaniu z analogicznym miesiącem ub. roku wzrosły o 11,5% (przy wzroście cen usług – o 11,7% i towarów – o 11,4%). W stosunku do poprzedniego miesiąca ceny towarów i usług utrzymały się na tym samym poziomie (w tym towarów spadły – o 0,2%, a ceny usług wzrosły – o 0,6%).

Tablica 1. Wskaźniki cen towarów i usług konsumpcyjnych w czerwcu 2023 r.

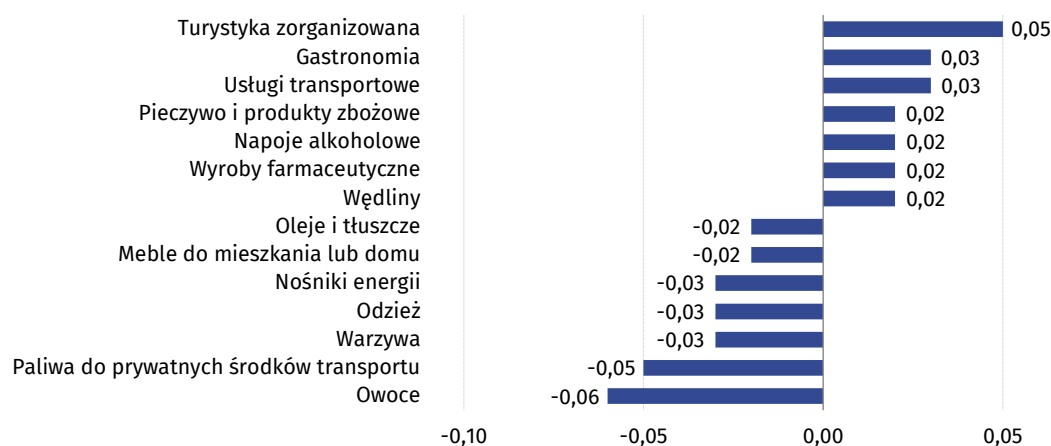
WYSZCZEGÓLNIENIE	06 2023			2 kw. 2023		01-06 2023	WPŁYW ZMIAN 05 2023= =100
	06 2022= =100	12 2022= =100	05 2023= =100	2 kw. 2022=100	1 kw. 2023=100	01-06 2022=100	
OGÓŁEM	111,5	105,7	100,0	113,1	101,9	115,0	x
Żywność i napoje bezalkoholowe	117,8	106,9	99,7	118,8	102,9	120,8	-0,07
Napoje alkoholowe i wyroby tytoniowe	112,4	108,1	100,4	112,4	103,8	111,7	0,02
Odzież i obuwie	107,9	102,6	99,1	107,8	106,1	107,4	-0,04
Użytkowanie mieszkania lub domu i nośniki energii	114,6	108,8	100,0	116,3	100,2	118,7	0,00
Wyposażenie mieszkania i prowadzenie gospodarstwa domowego	111,0	104,2	99,7	112,3	102,2	113,0	-0,02
Zdrowie	109,9	106,4	100,5	109,8	102,8	110,0	0,03
Transport	90,3	95,3	99,7	97,0	97,6	105,0	-0,02
Łączność	109,1	106,2	100,1	109,3	102,2	108,5	0,00
Rekreacja i kultura	112,4	105,9	101,1	113,5	101,4	114,9	0,07
Edukacja	113,7	103,1	100,2	113,7	100,9	113,9	0,00
Restauracje i hotele	114,4	106,6	100,7	115,2	103,1	116,2	0,04
Inne towary i usługi	113,4	106,9	100,0	113,6	103,4	113,2	0,00

Wpływy zmian cen na wskaźnik cen towarów i usług konsumpcyjnych ogółem

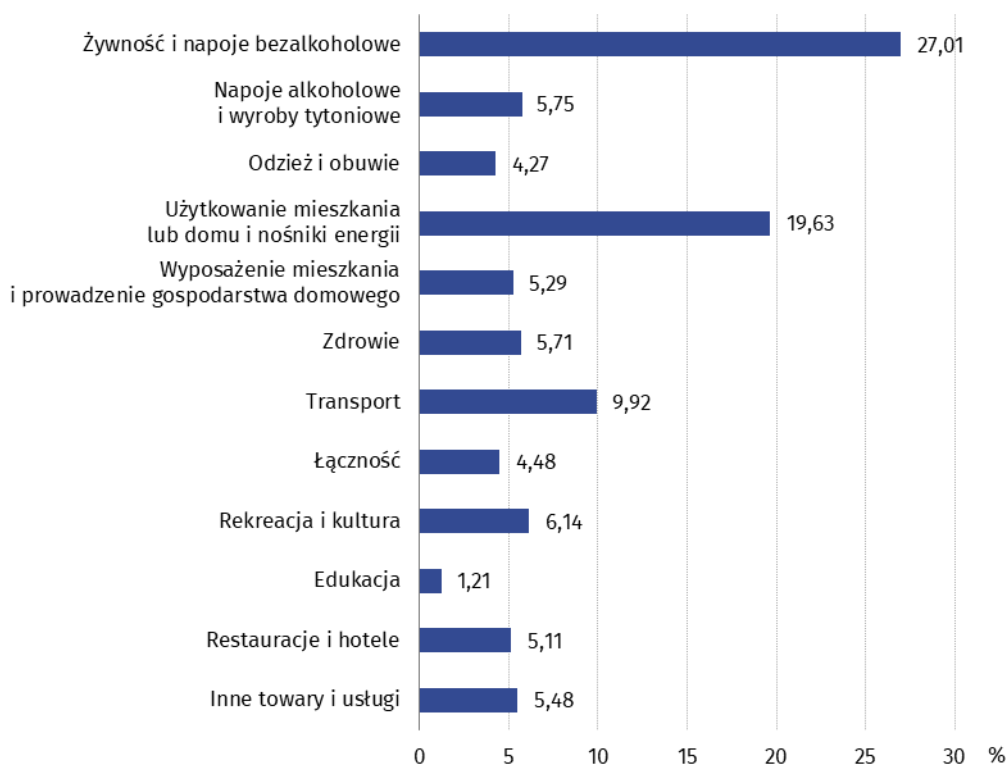
W czerwcu br. w porównaniu z poprzednim miesiącem największy wpływ na wskaźnik cen towarów i usług konsumpcyjnych ogółem miały wyższe ceny w zakresie rekreacji i kultury (o 1,1%), restauracji i hoteli (o 0,7%) oraz zdrowia (o 0,5%), które podwyższyły wskaźnik odpowiednio o 0,07 p. proc., 0,04 p. proc. i 0,03 p. proc. Niższe ceny w zakresie żywności (o 0,3%), odzieży i obuwia (o 0,9%), transportu (o 0,3%) oraz mieszkania (o 0,1%) obniżyły ten wskaźnik odpowiednio o 0,08 p. proc., 0,04 p. proc. i po 0,02 p. proc.

W porównaniu z miesiącem analogicznym poprzedniego roku wyższe ceny w zakresie żywności (o 17,7%), mieszkania (o 13,9%) oraz rekreacji i kultury (o 12,4%) podniosły ten wskaźnik odpowiednio o 4,31 p. proc., 3,42 p. proc., i 0,76 p. proc. Niższe ceny w zakresie transportu (o 9,7%) obniżyły ten wskaźnik o 1,05 p. proc.

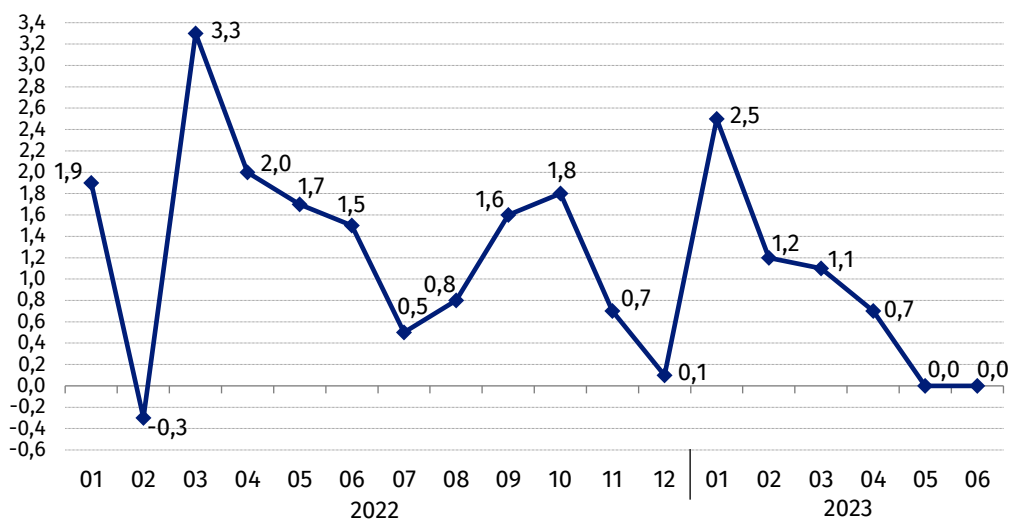
Wykres 1. Wpływ zmian cen wybranych grup towarów i usług konsumpcyjnych w czerwcu 2023 r. (w p. proc. w stosunku do miesiąca poprzedniego)



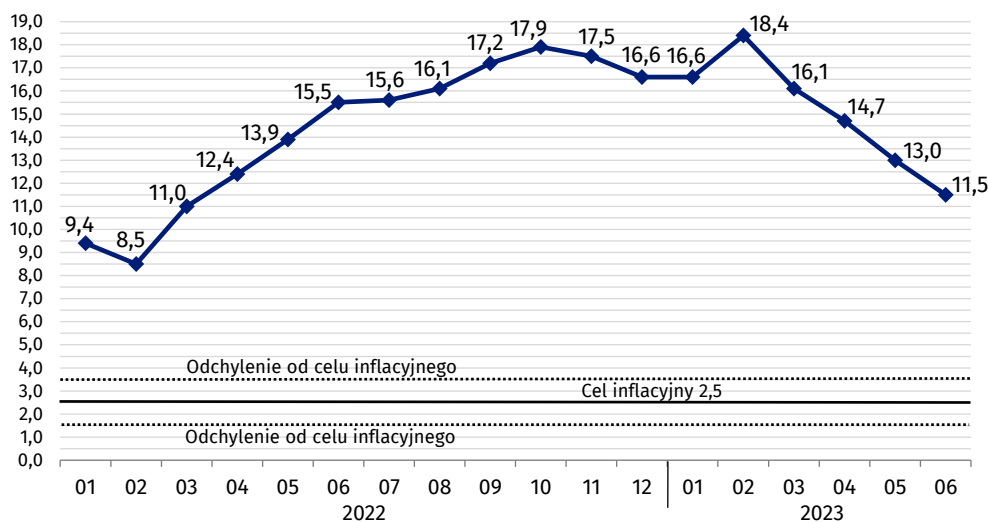
Wykres 2. System wag stosowany w obliczeniach wskaźników cen towarów i usług konsumpcyjnych w 2023 r.



Wykres 3. Zmiany cen towarów i usług konsumpcyjnych w stosunku do okresu poprzedniego (w %)

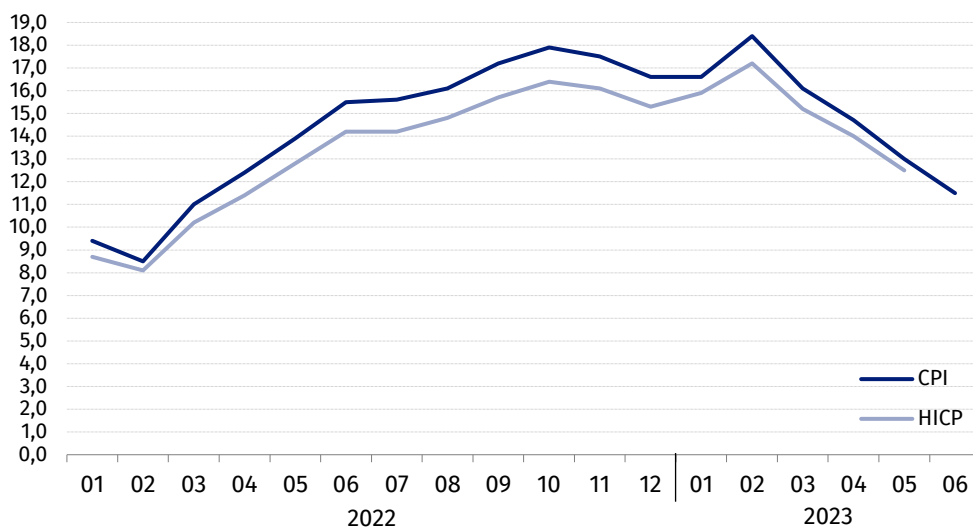


Wykres 4. Zmiany cen towarów i usług konsumpcyjnych w stosunku do analogicznego okresu roku poprzedniego (w %)



Od kwietnia 2021 r. wskaźnik cen towarów i usług konsumpcyjnych kształtuje się powyżej górnej granicy odchylenia od celu inflacyjnego określonego przez Radę Polityki Pieniężnej (2,5% +/- 1 p. proc.).

Wykres 5. Zmiany cen według wskaźnika cen towarów i usług konsumpcyjnych (CPI) oraz zharmonizowanego wskaźnika cen konsumpcyjnych (HICP) w stosunku do analogicznego okresu roku poprzedniego (w %)



Tablica 2. Wskaźniki cen towarów i usług konsumpcyjnych w czerwcu 2023 r.

WYSZCZEGÓLNIENIE	06 2023			2 kw. 2023		01-06 2023
	06 2022= =100	12 2022= =100	05 2023= =100	2 kw. 2022=100	1 kw. 2023=100	01-06 2022=100
OGÓŁEM	111,5	105,7	100,0	113,1	101,9	115,0
Towary	111,4	105,7	99,8	113,3	101,6	115,7
Usługi	111,7	105,8	100,6	112,4	102,6	112,9
ŻYWNOŚĆ, NAPOJE BEZALKOHOLOWE I ALKOHOLOWE ORAZ WYROBY TYTONIOWE	116,8	107,1	99,9	117,7	103,0	119,1
ŻYWNOŚĆ I NAPOJE BEZALKOHOLOWE	117,8	106,9	99,7	118,8	102,9	120,8
Żywność	117,7	106,8	99,7	118,9	102,7	121,1
w tym:						
Ryż	115,9	102,6	100,4	118,8	100,6	123,4
Mąka	109,1	99,8	98,9	113,9	97,9	122,3
Pieczywo	114,3	105,6	100,4	116,4	101,4	121,1
Makarony i produkty makaronowe	118,8	106,2	100,1	120,5	104,0	121,5
Mięso	113,6	106,0	100,0	113,8	104,0	118,5
w tym:						
Mięso wołowe	105,3	101,5	99,5	106,6	100,7	111,4
Mięso cielęce	106,3	103,0	99,8	107,1	102,2	109,1
Mięso wieprzowe	120,4	109,5	99,5	118,6	107,7	123,1
Mięso drobiowe	99,6	102,0	98,7	100,0	101,2	109,9
Wędliny	116,3	106,2	100,5	117,2	103,7	119,6
Ryby i owoce morza	118,0	104,9	99,7	120,1	102,6	121,4
Mleko, sery i jaja	119,3	103,0	99,9	122,8	100,9	125,6
w tym:						
Mleko	120,8	100,2	100,2	125,0	99,4	130,6
Jogurt, śmietana, napoje i desery mleczne	121,5	105,7	99,8	124,4	102,1	125,4
Sery i twarogi	115,4	101,2	99,7	119,7	100,0	122,6
Jaja	124,4	105,9	100,1	126,1	102,6	130,0
Oleje i tłuszcze	101,8	91,5	98,3	106,9	95,4	114,0
Tłuszcze roślinne	107,8	96,0	98,1	114,5	96,5	122,2
Tłuszcze zwierzęce	96,9	87,8	98,4	100,9	94,4	107,6
w tym masło	94,5	86,1	98,2	98,5	93,5	105,3
Owoce	112,7	105,7	96,9	113,4	99,1	114,8
Warzywa	125,6	116,5	99,3	123,8	104,7	122,8
Cukier	158,8	98,3	98,9	163,0	98,7	173,2
Napoje bezalkoholowe	118,1	108,7	100,5	118,0	104,6	117,2
w tym:						
Kawa	119,5	108,5	100,9	119,4	104,4	120,0
Herbata	115,4	109,7	101,2	114,2	105,2	113,0
Kakao i czekolada w proszku	121,3	111,6	100,8	122,0	105,1	121,9
Wody mineralne lub źródlane	115,6	106,4	100,7	115,6	103,2	115,7
Soki owocowe i warzywne	120,0	110,8	100,9	119,0	105,9	115,7

WYSZCZEGÓLNIENIE	06 2023			2 kw. 2023		01-06 2023
	06 2022= =100	12 2022= =100	05 2023= =100	2 kw. 2022=100	1 kw. 2023=100	01-06 2022=100
NAPOJE ALKOHOLOWE I WYROBY TYTONIOWE	112,4	108,1	100,4	112,4	103,8	111,7
Napoje alkoholowe	114,1	109,0	100,4	114,3	104,3	113,5
Wyroby tytoniowe	107,3	105,5	100,4	107,1	102,4	106,6
ODZIEŻ I OBUWIE	107,9	102,6	99,1	107,8	106,1	107,4
w tym:						
Odzież	107,8	102,0	99,0	107,8	105,3	107,5
Obuwie	107,5	104,7	99,0	107,1	108,8	106,3
MIESZKANIE	113,9	107,8	99,9	115,4	100,6	117,5
UŻYTKOWANIE MIESZKANIA LUB DOMU I NOŚNIKI ENERGII	114,6	108,8	100,0	116,3	100,2	118,7
w tym:						
Opłaty na rzecz właścicieli	111,3	104,1	100,3	112,5	101,2	114,9
Zaopatrzenie w wodę	106,7	105,3	100,6	106,3	102,1	105,6
Wywóz śmieci	108,5	106,5	100,2	108,5	101,6	108,4
Usługi kanalizacyjne	109,3	105,1	100,6	109,3	101,6	109,6
Nośniki energii	118,0	110,8	99,7	120,6	98,9	124,6
Energia elektryczna	122,3	122,3	100,0	122,3	100,0	122,5
Gaz	114,4	116,1	99,7	114,8	98,9	116,6
Opał	95,3	83,7	99,0	105,8	91,5	124,4
Energia cieplna	140,2	115,6	99,8	140,4	103,7	139,7
WYPOSAŻENIE MIESZKANIA I PROWADZENIE GOSPODARSTWA DOMOWEGO	111,0	104,2	99,7	112,3	102,2	113,0
w tym:						
Meble, artykuły dekoracyjne, sprzęt oświetleniowy	105,3	99,8	97,9	108,7	100,4	110,8
Urządzenia gospodarstwa domowego	105,5	101,1	99,5	106,3	100,6	106,6
Środki czyszczące i konserwujące	119,5	110,1	100,5	119,3	105,2	118,4
Usługi związane z prowadzeniem gospodarstwa domowego	118,4	107,7	100,3	118,9	102,4	119,4
ZDROWIE	109,9	106,4	100,5	109,8	102,8	110,0
w tym:						
Wyroby farmaceutyczne	108,2	105,7	100,5	107,8	103,0	107,5
Urządzenia i sprzęt terapeutyczny	107,6	102,9	100,8	107,5	101,4	107,9
Usługi lekarskie	113,8	107,4	100,6	114,1	102,7	114,9
Usługi stomatologiczne	114,9	108,6	100,6	115,0	103,1	115,6
Usługi szpitalne i sanatoryjne	110,6	118,9	100,3	112,6	106,2	114,9
TRANSPORT	90,3	95,3	99,7	97,0	97,6	105,0
w tym:						
Środki transportu	103,5	101,6	99,8	104,2	100,5	105,7
w tym samochody osobowe	103,3	101,3	99,8	104,0	100,4	105,5
Paliwa do prywatnych środków transportu	82,0	92,6	99,1	90,4	94,6	101,7
Olej napędowy	80,8	80,1	99,0	86,4	85,9	102,3
Benzyna	82,6	99,3	99,5	93,6	99,2	103,0
Gaz ciekły i pozostałe paliwa do prywatnych środków transportu	81,6	99,3	96,7	82,4	97,1	90,4
Usługi transportowe	115,6	91,7	104,3	124,5	115,2	122,8

WYSZCZEGÓLNIENIE	06 2023			2 kw. 2023		01-06 2023
	06 2022= =100	12 2022= =100	05 2023= =100	2 kw. 2022=100	1 kw. 2023=100	01-06 2022=100
ŁĄCZNOŚĆ	109,1	106,2	100,1	109,3	102,2	108,5
w tym:						
Sprzęt telekomunikacyjny	100,1	98,2	101,8	99,5	98,2	99,5
Usługi telekomunikacyjne	109,5	106,5	100,0	109,6	102,3	108,9
REKREACJA I KULTURA	112,4	105,9	101,1	113,5	101,4	114,9
w tym:						
Sprzęt audiowizualny, fotograficzny i informatyczny	99,8	100,0	99,3	100,4	99,6	100,0
Usługi związane z rekreacją i kulturą	113,1	106,0	100,3	113,2	101,8	113,1
w tym:						
Usługi związane z rekreacją i sportem	113,1	105,6	100,4	113,0	101,7	113,4
Usługi związane z kulturą	113,4	106,4	100,3	113,6	101,9	113,1
w tym opłaty radiowo-telewizyjne	114,4	106,8	99,9	114,8	101,8	114,1
Książki	108,0	101,8	105,0	106,6	99,9	108,9
Gazety i czasopisma	110,7	106,6	100,0	111,4	100,5	113,4
Artykuły piśmienne, malarskie, kreślarskie	112,0	104,1	101,1	113,0	101,9	115,5
Turystyka zorganizowana	108,4	107,7	104,2	111,9	100,8	117,0
Turystyka zorganizowana w kraju	112,9	111,2	102,1	114,1	103,5	116,4
Turystyka zorganizowana za granicą	105,4	105,2	105,7	110,3	98,9	117,5
EDUKACJA	113,7	103,1	100,2	113,7	100,9	113,9
RESTAURACJE I HOTELE	114,4	106,6	100,7	115,2	103,1	116,2
INNE TOWARY I USŁUGI	113,4	106,9	100,0	113,6	103,4	113,2
w tym:						
Higiena osobista	116,9	109,6	100,6	116,9	104,3	116,4
w tym:						
Usługi fryzjerskie, kosmetyczne i pielęgnacyjne	112,5	106,4	100,5	112,6	102,4	113,0
Artykuły do higieny osobistej i kosmetyki	118,6	111,0	100,6	118,6	105,0	117,8
Opieka społeczna	119,4	108,3	100,2	119,8	101,5	120,9
Ubezpieczenia	108,2	100,6	97,7	108,2	102,3	106,8
Usługi finansowe świadczone przez banki i inne instytucje	105,1	103,5	100,4	105,4	101,8	105,9

W przypadku cytowania danych Głównego Urzędu Statystycznego prosimy o zamieszczenie informacji: „Źródło danych GUS”, a w przypadku publikowania obliczeń dokonanych na danych opublikowanych przez GUS prosimy o zamieszczenie informacji: „Opracowanie własne na podstawie danych GUS”.

Opracowanie merytoryczne:
Departament Handlu i Usług

Dyrektor Ewa Adach-Stankiewicz

Tel: 22 608 31 24

Wydział Współpracy z Mediami

Tel: 22 608 38 04

e-mail: obslugaprasowa@stat.gov.pl

Rzeczposzechnianie:

Rzecznik Prasowy Prezesa GUS

Karolina Banaszek

Tel: 695 255 011



www.stat.gov.pl



[@GUS_STAT](https://twitter.com/GUS_STAT)



[@GlownyUrzadStatystyczny](https://www.facebook.com/GlownyUrzadStatystyczny)



[gus_stat](https://www.instagram.com/gus_stat)



[glownyurządstatystyczny](https://www.youtube.com/glownyurządstatystyczny)



[glownyurządstatystyczny](https://www.linkedin.com/company/glownyurządstatystyczny)

Powiązane opracowania

[Komunikaty i obwieszczenia Prezesa GUS](#)

[Informacje sygnałne](#)

Temat dostępny w bazach danych

[Dziedzinowa Baza Wiedzy \(DBW\) Ceny](#)

[Bank Danych Makroekonomicznych \(BDM\)](#)

[Bank Danych Lokalnych \(BDL\)](#)

[Wskaźniki cen \(Obszary tematyczne: Ceny. Handel\)](#)

[Ceny \(Obszary tematyczne: Ceny. Handel\)](#)

Ważniejsze pojęcia dostępne w słowniku

[Wskaźnik cen towarów i usług konsumpcyjnych](#)

[Cena detaliczna](#)