

Wskaźniki cen produkcji budowlano-montażowej w kwietniu 2021 r.

21.05.2021 r.



wzrost cen producentów w budownictwie w porównaniu z kwietniem 2020 r.

Według wstępnych danych, w kwietniu 2021 r. ceny produkcji budowlano-montażowej w porównaniu z analogicznym miesiącem poprzedniego roku wzrosły o 2,9%, a w porównaniu z marcem 2021 r. - o 0,5%.

W kwietniu 2021 r. w stosunku do marca 2021 r. zanotowano wzrost cen budowy budynków oraz budowy obiektów inżynierii lądowej i wodnej po 0,5%, a także robót budowlanych specjalistycznych - o 0,3%.

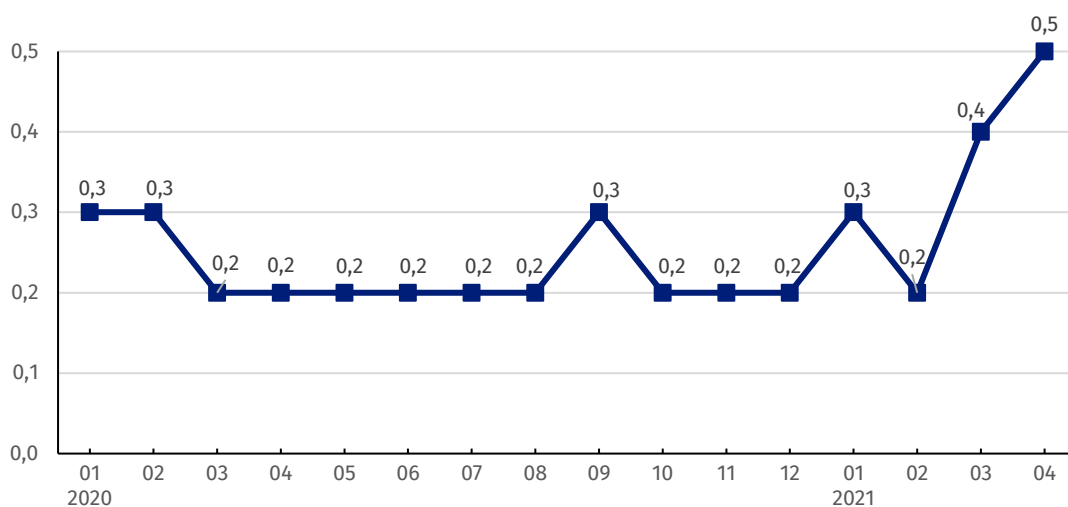
W porównaniu z kwietniem 2020 r. podniesiono ceny budowy budynków o 3,3% oraz budowy obiektów inżynierii lądowej i wodnej o 3,0%, jak również robót budowlanych specjalistycznych - o 2,2%.

Tablica 1. Wskaźniki cen produkcji budowlano-montażowej w kwietniu 2021 r.

WYSZCZEGÓLNIENIE	03 2021		04 2021		01-04 2021	
	02 2021=100	analogiczny okres 2020=100	03 2021=100	12 2020=100	01-04 2020=100	
OGÓŁEM	100,4	102,6	102,9	100,5	101,4	102,6
Budowa budynków ^{a)}	100,4	103,0	103,3	100,5	101,6	102,9
Budowa obiektów inżynierii lądowej i wodnej ^{a)}	100,4	102,6	103,0	100,5	101,4	102,6
Roboty budowlane specjalistyczne	100,2	102,0	102,2	100,3	100,8	102,0

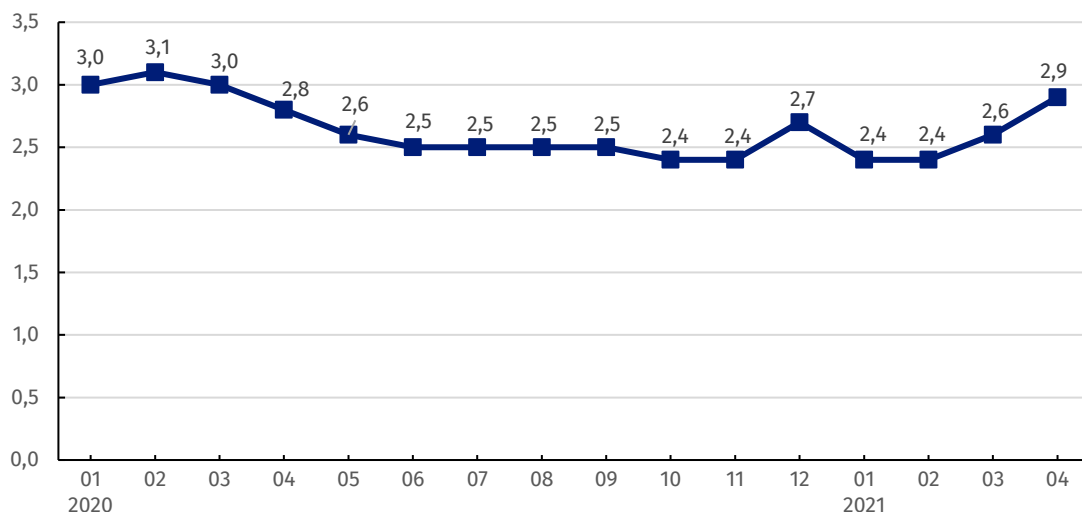
^{a)} Nazwa skrócona według PKD 2007

Wykres 1. Zmiany cen produkcji budowlano-montażowej w latach 2020-2021 w stosunku do okresu poprzedniego (w %)



W kwietniu 2021 r. zanotowano najwyższy wzrost ceny produkcji budowlano-montażowej w stosunku do poprzedniego miesiąca od początku 2020 r.

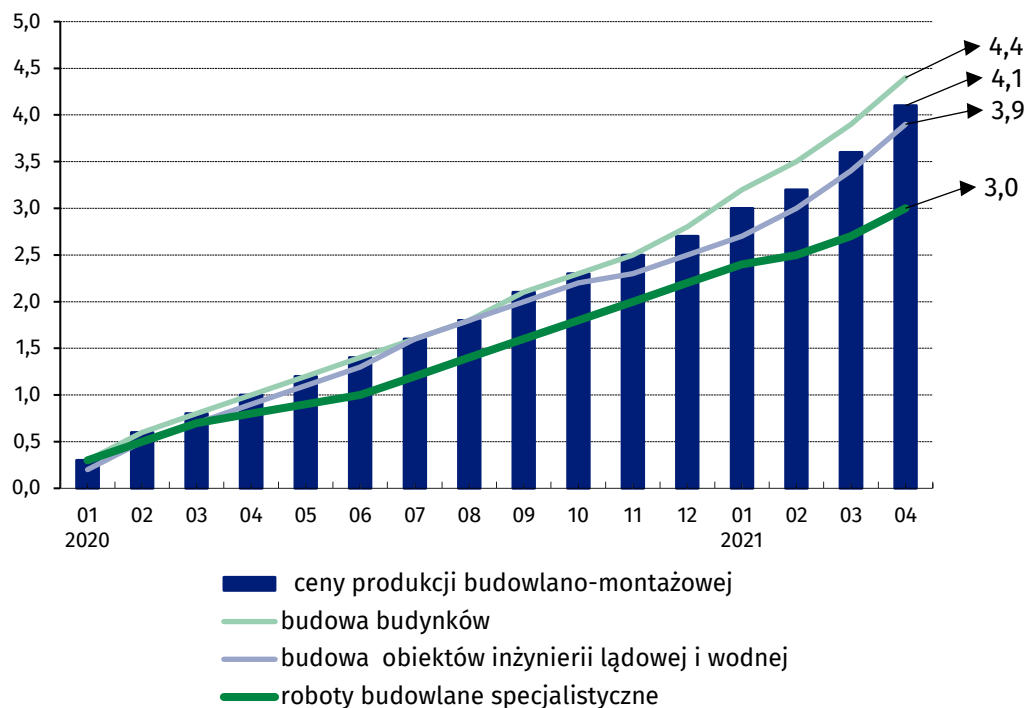
Wykres 2. Zmiany cen produkcji budowlano-montażowej w latach 2020-2021 w stosunku do analogicznego okresu roku poprzedniego (w %)



W kwietniu 2021 r. ceny produkcji budowlano-montażowej wzrosły w skali roku o 2,9%

Wykres 3. Zmiany cen produkcji budowlano-montażowej według działów PKD w latach 2020-2021 w stosunku do grudnia 2019 r. (w %)

Od stycznia 2020 r. najbardziej rosła cena budowy budynków



W przypadku cytowania danych Głównego Urzędu Statystycznego prosimy o zamieszczenie informacji: „Źródło danych GUS”, a w przypadku publikowania obliczeń dokonanych na danych opublikowanych przez GUS prosimy o zamieszczenie informacji: „Opracowanie własne na podstawie danych GUS”.

Opracowanie merytoryczne:
Departament Handlu i Usług
Dyrektor Ewa Adach-Stankiewicz
Tel: 22 608 31 24

Rozpowszechnianie:
Rzecznik Prasowy Prezesa GUS
Karolina Banaszek
Tel: 695 255 011

Wydział Współpracy z Mediami

Tel: 22 608 34 91, 22 608 38 04

e-mail: obslugaprasowa@stat.gov.pl



www.stat.gov.pl



[@GUS_STAT](https://twitter.com/GUS_STAT)



[@GlownyUrzadStatystyczny](https://www.facebook.com/GlownyUrzadStatystyczny)

Powiązane opracowania

[Biuletyn Statystyczny](#)

[Informacje sygnałne](#)

Temat dostępny w bazach danych

[Dziedzinowa Baza Wiedzy Ceny](#)

[Bank Danych Makroekonomicznych](#)

[Wskaźniki cen \(Obszary tematyczne: Ceny, Handel\)](#)

Ważniejsze pojęcia dostępne w słowniku

[Wskaźnik cen produkcji budowlano-montażowej](#)