



GŁÓWNY URZĄD STATYSTYCZNY

CENTRAL STATISTICAL OFFICE

INFORMACJE I OPRACOWANIA STATYSTYCZNE

STATISTICAL INFORMATION AND ELABORATIONS



WARSZAWA 2017

**Zatrudnienie i wynagrodzenia  
w gospodarce narodowej w I-III kwartale 2017 r.**

**Employment, wages and salaries  
in national economy in I-III quarters of 2017**



GŁÓWNY URZĄD STATYSTYCZNY    CENTRAL STATISTICAL OFFICE

INFORMACJE I OPRACOWANIA STATYSTYCZNE



STATISTICAL INFORMATION AND ELABORATIONS

# Zatrudnienie i wynagrodzenia w gospodarce narodowej w I–III kwartale 2017 r.

## Employment, wages and salaries in national economy in I–III quarters of 2017

WARSZAWA 2017

Opracowanie publikacji

*Preparation of the publication*

GUS, Departament Badań Demograficznych  
i Rynku Pracy

*CSO, Demographic and Labour Market  
Surveys Department*

kierujący  
*supervisor*

Agnieszka Zgierska  
Dyrektor Departamentu Badań Demograficznych  
i Rynku Pracy  
*Director of the Demographic and Labour Market  
Surveys Department*

opracowanie  
*elaboration*

Teresa Żelazny

współpraca  
*cooperation*

Lidia Paczkowska, Renata Strużyńska,  
Anna Winiarz

tłumaczenie  
*translation*

Irena Skrzypczak

wykresy  
*graphs*

Halina Sztrantowicz

Projekt okładki  
*Cover desing*

Lidia Motrenko-Makuch  
Zakład Wydawnictw Statystycznych  
*Statistical Publishing Establishment*

ISSN 1509-8443

Publikacja dostępna na <http://www.stat.gov.pl>  
*Publication available on <http://www.stat.gov.pl>*

## PRZEDMOWA

„Zatrudnienie i wynagrodzenia w gospodarce narodowej w I-III kwartale 2017 r.” jest kolejną edycją wydawanej co kwartał publikacji poświęconej tematyce pracy i wynagrodzeń.

Celem niniejszej publikacji jest przedstawienie bieżących zmian zachodzących na rynku pracy w zakresie liczby pracujących w jednostkach dużych i średnich, czasu pracy zatrudnionych, jak i liczby bezrobotnych zarejestrowanych w urzędach pracy.

Prezentowane są także dane o poziomie przeciętnych wynagrodzeń nominalnych w gospodarce narodowej oraz o wskaźniku płac realnych.

Główny Urząd Statystyczny wyraża podziękowanie wszystkim Sprawozdawcom biorącym udział w badaniach statystycznych rynku pracy, dzięki którym możliwe było przygotowanie tego opracowania.

„Zatrudnienie i wynagrodzenia w gospodarce narodowej w I-III kwartale 2017 r.” oraz inne opracowania z zakresu rynku pracy i wynagrodzeń można znaleźć w Internecie pod adresem:

<http://stat.gov.pl/obszary-tematyczne/rynek-pracy>.

Jednocześnie prosimy o uwagi i sugestie dotyczące treści i formy publikacji, które przyczynią się do doskonalenia następnych edycji.

Agnieszka Zgierska  
Dyrektor Departamentu Badań  
Demograficznych i Rynku Pracy

Warszawa, grudzień 2017 r.

## PREFACE

*The presented publication “Employment, wages and salaries in national economy in I-III quarters of 2017” is the successive issue of the quarterly publication concerning the matters of labour and earnings.*

*The publication objective is presentation of the current changes on the labour market regarding the number of the employed in large and medium units and the work time of employees, as well as the number of the unemployed registered in labour offices.*

*The data on the level of average nominal earnings in the national economy and the real wages indicator are also presented.*

*The Central Statistical Office would like to thank all reporting staff participating in statistical labour market surveys without whom preparing this publication would not be possible.*

*“Employment, wages and salaries in national economy in I-III quarters of 2017” and other publications within the scope of the Labour market are available online on the website:*

<http://stat.gov.pl/en/topics/labour-salaries>.

*We shall appreciate any comments and suggestions related to both the contents and form of this publication, which would facilitate improvement of the future editions of the publication.*

Agnieszka Zgierska  
Director of the Demographic  
and Labour Market Surveys Department

Warsaw, December 2017

## SPIS TREŚCI

	Tabl.	Str.
Przedmowa .....	x	3
Uwagi metodyczne .....	x	8
Wyniki badań – synteza .....	x	14

## TABLICE

Przegląd podstawowych danych w kwartałach 2016–2017 .....	1	18
Dynamika przeciętnych miesięcznych wynagrodzeń brutto w gospodarce narodowej .....	2	19
Przegląd podstawowych danych w III kwartale 2017 r. ....	3	19
Pracujący, przeciętne zatrudnienie oraz przeciętne miesięczne wynagrodzenie w sektorze przedsiębiorstw .....	4	20
Pracujący, przeciętne zatrudnienie oraz przeciętne miesięczne wynagrodzenie brutto w gospodarce narodowej według sektorów własności w I–III kwartale 2017 r. ....	5	22
Struktura pracujących, przeciętnego zatrudnienia oraz przeciętnego miesięcznego wynagrodzenia brutto w gospodarce narodowej według sektorów własności w I–III kwartale 2017 r. ....	6	24
Pracujący, przeciętne zatrudnienie oraz przeciętne miesięczne wynagrodzenie brutto w sektorze przedsiębiorstw według sektorów własności w I–III kwartale 2017 r. ....	7	26
Struktura pracujących, przeciętnego zatrudnienia oraz przeciętnego miesięcznego wynagrodzenia brutto w sektorze przedsiębiorstw według sektorów własności w I–III kwartale 2017 r. ....	8	28
Pracujący według sekcji gospodarki narodowej – stan w dniu 30 września 2017 r. ....	9	30
Przeciętne zatrudnienie według sekcji gospodarki narodowej oraz form finansowania w I–III kwartale 2017 r. ....	10	31
Czas przepracowany 1 zatrudnionego według sekcji gospodarki narodowej w I–III kwartale 2017 r. ....	11	32
Przeciętne miesięczne wynagrodzenie brutto według sekcji gospodarki narodowej oraz form finansowania w I–III kwartale 2017 r. ....	12	33
Wskaźnik wynagrodzenia realnego brutto według form finansowania w I–III kwartale 2017 r. ....	13	34
Przeciętne miesięczne wynagrodzenie brutto bez wypłat nagród rocznych według sekcji gospodarki narodowej oraz form finansowania w I–III kwartale 2017 r. ....	14	35
Przeciętne miesięczne wynagrodzenie w gospodarce narodowej według regionów i województw w III kwartale 2017 r. ....	15	36
Przeciętne miesięczne wynagrodzenie w gospodarce narodowej według regionów i województw w I–III kwartale 2017 r. ....	16	37
Wynagrodzenia według sekcji gospodarki narodowej w I–III kwartale 2017 r. ....	17	38
Przeciętne zatrudnienie oraz przeciętne miesięczne wynagrodzenie brutto według sekcji i działów gospodarki narodowej w I–III kwartale 2017 r. ....	18	39
Przedsiębiorstwa według przeciętnego miesięcznego wynagrodzenia brutto w wybranych sekcjach i działach w I–III kwartale 2017 r. ....	19	43
Bezrobocie według regionów i województw – stan w dniu 30 września 2017 r. ....	20	46

		Str.
<b>WYKRESY</b>		
Struktura pracujących według sektorów własności w niektórych sekcjach gospodarki narodowej we wrześniu 2017 r. ....	x	47
Odchylenia względne przeciętnych miesięcznych wynagrodzeń brutto od przeciętnego wynagrodzenia w gospodarce narodowej według sekcji w I–III kwartale .....	x	47
Przeciętne miesięczne wynagrodzenia brutto w sektorze przedsiębiorstw i w sferze budżetowej .....	x	48
Wskaźniki przeciętnych wynagrodzeń realnych brutto w sektorze przedsiębiorstw i w jednostkach sfery budżetowej (I kwartał 2013=100) .....	x	48
Relacje przeciętnego miesięcznego wynagrodzenia brutto w sektorach własności do przeciętnego wynagrodzenia w gospodarce narodowej w I–III kwartale .....	x	49
Dynamika przeciętnych miesięcznych wynagrodzeń brutto w I–III kwartale 2017 r. (I–III kwartał 2016=100) .....	x	49

## CONTENTS

	Table	Page
Preface .....	x	3
Methodological notes .....	x	11
The surveys results – synthesis .....	x	16
<b>TABLES</b>		
Survey of basic data in quarters 2016–2017 .....	1	18
Indices of average monthly gross wages and salaries in national economy .....	2	19
Survey of basic data in III quarter of 2017 .....	3	19
Employed persons, average paid employment and average monthly wages and salaries in enterprise sector .....	4	20
Employed persons, average paid employment and average monthly gross wages and salaries in national economy by ownership sectors in I–III quarters of 2017 .....	5	22
Structure of employed persons, of average paid employment and of average monthly gross wages and salaries in national economy by ownership sectors in I–III quarters of 2017 .....	6	24
Employed persons, average paid employment and average monthly gross wages and salaries in enterprise sector by ownership sectors in I–III quarters of 2017 .....	7	26
Structure of employed persons, of average paid employment and of average monthly gross wages and salaries in enterprise sector by ownership sectors in I–III quarters of 2017 .....	8	28
Employed persons by sections of national economy – as of 30 September 2017 .....	9	30
Average paid employment by sections of national economy and by financing form in I–III quarters of 2017 .....	10	31
Time worked per 1 employee by sections of national economy in I–III quarters of 2017 ...	11	32
Average monthly gross wages and salaries by sections of national economy and by financing form in I–III quarters of 2017 .....	12	33
Average monthly gross real wages and salaries by financing form in I–III quarters of 2017 .....	13	34
Average monthly gross wages and salaries excluding annual bonuses by sections of national economy and by financing form in I–III quarters of 2017 .....	14	35
Average monthly wages and salaries in national economy by regions and voivodships in III quarter of 2017 .....	15	36
Average monthly wages and salaries in national economy by regions and voivodships in I–III quarters of 2017 .....	16	37
Wages and salaries by sections of national economy in I–III quarters of 2017 .....	17	38
Average paid employment and average monthly gross wages and salaries by sections and divisions of national economy in I–III quarters of 2017 .....	18	39
Enterprises by average monthly gross wages and salaries in selected sections and divisions in I–III quarters of 2017 .....	19	43
Unemployment by regions and voivodships – as of 30 September 2017 .....	20	46

		Page
<b>GRAPHS</b>		
Structure of employed persons by ownership sectors in some sections of national economy in September 2017 .....	x	47
Relative deviations of average monthly gross wages and salaries from the average wages and salaries in national economy by sections in I–III quarters .....	x	47
Average monthly gross wages and salaries in enterprise sector and in budgetary sphere ...	x	48
Indices of gross real average wages and salaries in enterprise sector and in budgetary sphere units (I quarter 2013=100) .....	x	48
Relation of average monthly gross wages and salaries in ownership sectors to the average wages and salaries in national economy in I–III quarters .....	x	49
Indices of average monthly gross wages and salaries in I–III quarters of 2017 (I–III quarters 2016=100) .....	x	49



## UWAGI METODYCZNE

1. Dane prezentuje się w układzie Polskiej Klasyfikacji Działalności 2007 (PKD 2007) opracowanej na podstawie Statystycznej Klasyfikacji Działalności Gospodarczej we Wspólnocie Europejskiej – NACE Rev. 2. PKD 2007 wprowadzona została z dniem 1 stycznia 2008 r. rozporządzeniem Rady Ministrów z dnia 24 grudnia 2007 r. (Dz. U. Nr 251, poz. 1885), w miejsce stosowanej dotychczas klasyfikacji PKD 2004.

2. Prezentowane dane obejmują podmioty gospodarki bez względu na charakter własności.

3. Informacje o liczbie pracujących, przeciętnym zatrudnieniu, wynagrodzeniach i o czasie pracy dotyczą podmiotów gospodarki narodowej, bez podmiotów gospodarczych o liczbie pracujących do 9 osób, rolnictwa indywidualnego, osób zatrudnionych poza granicami kraju (z wyjątkiem liczby pracujących), zatrudnionych w organizacjach społecznych, politycznych, związkach zawodowych i in. oraz zatrudnionych w działalności w zakresie obrony narodowej i bezpieczeństwa publicznego.

**Dane o przeciętnym wynagrodzeniu miesięcznym ogółem dotyczą wszystkich podmiotów gospodarki narodowej, tzn. także jednostek o liczbie pracujących do 9 osób.**

4. Dane o pracujących według stanu na koniec okresu obejmują: osoby zatrudnione na podstawie stosunku pracy, właścicieli, współwłaścicieli oraz pomagających im członków rodzin, agentów, osoby wykonujące pracę nakładczą i członków rolniczych spółdzielni produkcyjnych.

5. Dane o przeciętnym zatrudnieniu obejmują osoby zatrudnione na podstawie stosunku pracy w pełnym wymiarze czasu pracy oraz w niepełnym po przeliczeniu na pełnozatrudnionych.

6. Dane o wynagrodzeniach i przeciętnych wynagrodzeniach podaje się w ujęciu brutto.

7. Przeciętne wynagrodzenia miesięczne (nominalne) przypadające na jednego zatrudnionego obliczono przyjmując:

- wynagrodzenia osobowe bez wynagrodzeń osób wykonujących pracę nakładczą, oraz uczniów, a także osób zatrudnionych za granicą,
- wypłaty z tytułu udziału w zysku do podziału i w nadwyżce bilansowej w spółdzielniach,
- dodatkowe wynagrodzenia roczne dla pracowników jednostek sfery budżetowej,
- honoraria wypłacone niektórym grupom pracowników za prace wynikające z umowy o pracę np. dziennikarzom, realizatorom filmów, programów radiowych i telewizyjnych.

8. Wskaźniki przeciętnego miesięcznego wynagrodzenia realnego brutto obliczono jako iloraz wskaźnika wzrostu przeciętnego miesięcznego wynagrodzenia nominalnego brutto oraz wskaźnika cen towarów i usług konsumpcyjnych dla gospodarstw domowych pracowników (bez spożycia naturalnego).

9. Ilekroć jest mowa o sektorze przedsiębiorstw, dotyczy to podmiotów prowadzących działalność gospodarczą w zakresie: leśnictwa i pozyskiwania drewna; rybołówstwa w wodach morskich; górnictwa i wydobywania; przetwórstwa przemysłowego; wytwarzania i zaopatrywania w energię elektryczną, gaz, parę wodną, gorącą wodę i powietrze do układów klimatyzacyjnych; dostawy wody;

gospodarowania ściekami i odpadami oraz działalności związanej z rekultywacją; budownictwa; handlu hurtowego i detalicznego; naprawy pojazdów samochodowych, włączając motocykle; transportu i gospodarki magazynowej; działalności związanej z zakwaterowaniem i usługami gastronomicznymi; informacji i komunikacji; działalności związanej z obsługą rynku nieruchomości; działalności prawniczej, rachunkowo-księgowej i doradztwa podatkowego, działalności firm centralnych (head offices); doradztwa związanego z zarządzaniem; działalności w zakresie architektury i inżynierii; badań i analiz technicznych; reklamy, badania rynku i opinii publicznej; pozostałej działalności profesjonalnej, naukowej i technicznej; działalności w zakresie usług administrowania i działalności wspierającej; działalności związanej z kulturą, rozrywką i rekreacją; naprawy i konserwacji komputerów i artykułów użytku osobistego i domowego; pozostałej indywidualnej działalności usługowej.

10. Ilekroć jest mowa o przemyśle, dotyczy to sekcji PKD: "Górnictwo i wydobywanie", "Przetwórstwo przemysłowe", "Wytwarzanie i zaopatrywanie w energię elektryczną, gaz, parę wodną, gorącą wodę i powietrze do układów klimatyzacyjnych" oraz "Dostawa wody, gospodarowanie ściekami i odpadami oraz działalność związana z rekultywacją".

11. Dane o liczbie bezrobotnych obejmują tylko te osoby, które są zarejestrowane w powiatowych urzędach pracy (zgodnie z ustawą z dnia 20 kwietnia 2004 r. o promocji zatrudnienia i instytucjach rynku pracy (Dz. U. z 2016 r. poz. 645, z późn. zm.).

Stopa bezrobocia rejestrowanego obliczona została jako procentowy udział bezrobotnych w liczbie cywilnej ludności aktywnej zawodowo (tj. bez pracowników jednostek budżetowych prowadzących działalność w zakresie obrony narodowej i bezpieczeństwa publicznego) szacowanej na koniec każdego okresu. Pod pojęciem ludności aktywnej zawodowo należy rozumieć osoby pracujące oraz osoby bezrobotne.

12. Ze względu na zaokrąglenia danych, w niektórych przypadkach sumy składników mogą się różnić od podanych wielkości "ogółem".

13. W wykresach przyjęto następujące oznaczenia sekcji gospodarki narodowej:

- O – Ogółem
- A – Rolnictwo, leśnictwo, łowiectwo i rybactwo
- B – Górnictwo i wydobywanie
- C – Przetwórstwo przemysłowe
- D – Wytwarzanie i zaopatrywanie w energię elektryczną, gaz, parę wodną i gorącą wodę<sup>Δ</sup>
- E – Dostawa wody; gospodarowanie ściekami i odpadami; rekultywacja<sup>Δ</sup>
- F – Budownictwo
- G – Handel, naprawa pojazdów samochodowych<sup>Δ</sup>
- H – Transport i gospodarka magazynowa
- I – Zakwaterowanie i gastronomia<sup>Δ</sup>
- J – Informacja i komunikacja

- K – Działalność finansowa i ubezpieczeniowa
- L – Obsługa rynku nieruchomości<sup>Δ</sup>
- M – Działalność profesjonalna, naukowa i techniczna
- N – Administrowanie i działalność wspierająca<sup>Δ</sup>
- O – Administracja publiczna i obrona narodowa; obowiązkowe zabezpieczenia społeczne
- P – Edukacja
- Q – Opieka zdrowotna i pomoc społeczna

14. W stosunku do obowiązującej Polskiej Klasyfikacji Działalności (PKD 2007) w publikacji zastosowano skróty. Zestawienie zastosowanych skrótów i pełnych nazw podaje się poniżej:

<b>skrót</b>	<b>pełna nazwa</b>
<b>sekcje PKD</b>	
wytwarzanie i zaopatrywanie w energię elektryczną, gaz, parę wodną i gorącą wodę	wytwarzanie i zaopatrywanie w energię elektryczną, gaz, parę wodną, gorącą wodę i powietrze do układów klimatyzacyjnych
dostawa wody; gospodarowanie ściekami i odpadami; rekultywacja	dostawa wody; gospodarowanie ściekami i odpadami oraz działalność związana z rekultywacją
handel, naprawa pojazdów samochodowych	handel hurtowy i detaliczny; naprawa pojazdów samochodowych, włączając motocykle
zakwaterowanie i gastronomia	działalność związana z zakwaterowaniem i usługami gastronomicznymi
obsługa rynku nieruchomości	działalność związana z obsługą rynku nieruchomości
administrowanie i działalność wspierająca	działalność w zakresie usług administrowania i działalność wspierająca
<b>działy PKD</b>	
produkcja wyrobów z drewna, korka, słomy i wikliny	produkcja wyrobów z drewna oraz korka z wyłączeniem mebli, produkcja wyrobów ze słomy i materiałów używanych do wyplatania
produkcja wyrobów farmaceutycznych	produkcja podstawowych substancji farmaceutycznych oraz leków i pozostałych wyrobów farmaceutycznych
produkcja pojazdów samochodowych, przyczep i naczep	produkcja pojazdów samochodowych, przyczep i naczep, z wyłączeniem motocykli
gospodarka odpadami, odzysk surowców	działalność związana ze zbieraniem, przetwarzaniem i unieszkodliwianiem odpadów; odzysk surowców
budowa budynków	roboty budowlane związane ze wznoszeniem budynków

## METHODOLOGICAL NOTES

1. Data are presented in accordance with the Polish Classification of Activities 2007 (PKD 2007), compiled in the basis Statistical Classification of Economic Activities in the European Community – NACE Rev. 2. PKD 2007 was introduced on 1<sup>st</sup> January 2008 by the decree of Council of Ministers dated 24 December 2007 (Journal of Laws No. 251 item. 1885) to replace the formerly applied PKD 2004.

2. Presented data cover units of the national economy regardless of ownership.

3. Information on the number of employed persons, average paid employment, wages and salaries and on working time regards units of the national economy excluding economic entities employing up to 9 persons. It does not embrace private agriculture, people employed abroad (with the exception of the number of employees), employed in social, political and trade union organisations and employed in the scope of national defence and public safety.

**The data on total average monthly wages and salaries refer to all units of the national economy, i.e. including units with the number of employed persons up to 9 persons.**

4. Data on employment at the end of a year cover: employees hired on the basis of an employment contract, owners and co-owners of establishments engaged in economic activity and contributing family workers, outworkers, agents and persons employed by agents, members of the agricultural production co-operatives.

5. Data on average paid employment include persons employed on the basis of a labour contract for a full-time work, as well as persons employed part-time converted into the number of the employed full-time.

6. Data on wages and salaries and average monthly wages and are presented in gross terms.

7. The average monthly (nominal) wages and salaries per paid employee were calculated assuming:

- personal wages and salaries, excluding wages and salaries of persons engaged in outwork, as well as apprentices and persons employed abroad,
- payments from profit and balance surplus in cooperatives,
- annual extra wages and salaries for employees of budgetary sphere entities,
- fees paid to selected groups of employees for performing work in accordance with a labour contract, e.g., journalists, film producers, radio and television programme producers.

8. Indices of average monthly gross real wages and salaries are calculated as the ratio of the index of the average monthly nominal gross wages and salaries and the price index of consumer goods and services for households of employees (excluding natural consumption).

9. The category – enterprise sector – indicates those units conducting economic activities in the following areas: forestry and logging; marine fishing; mining and quarrying; manufacturing; electricity, gas, steam and air conditioning supply; water supply; sewerage, waste management and remediation activities; construction; wholesale and retail trade; repair of motor vehicles and

motorcycles; transportation and storage; accommodation and food service activities; information and communication; real estate activities; legal and accounting activities; activities of head offices; management consultancy activities; architectural and engineering activities; technical testing and analysis; advertising and market research; other professional, scientific and technical activities; administrative and support service activities; arts, entertainment and recreation; repair of computers and personal and household goods; other personal service activities.

10. The category – industry – refers to the NACE (rev.2) sections: „Mining and quarrying”, „Manufacturing”, „Electricity, gas, steam and air conditioning supply” and "Water supply; sewerage, waste management and remediation activities".

11. Data on the unemployed cover persons registered in powiat labour offices are presented in accordance with the Law of 20 April 2004 on Promotion of Employment and Labour Market Institutions (Journal of Laws 2016 item 645, with later amendments).

The registered unemployment rate was calculated as a ratio of the number of unemployed persons to the economically active civilian population, (i.e. excluding employees of budgetary units conducting activity, within the scope of national defence and public safety) estimated at the end of every period. As economically active population should be understood both: the employed, as well as the unemployed.

12. Due to the rounding of data, in some cases sums of components can differ from the amount given in the item „total”.

13. Following abbreviations of the sections of national economy are applied to graphs:

- O – Total
- A – Agriculture, forestry and fishing
- B – Mining and quarrying
- C – Manufacturing
- D – Electricity, gas, steam and air conditioning supply
- E – Water supply; sewerage, waste management and remediation activities
- F – Construction
- G – Trade; repair of motor vehicles<sup>Δ</sup>
- H – Transportation and storage
- I – Accommodation and catering<sup>Δ</sup>
- J – Information and communication
- K – Financial and insurance activities
- L – Real estate activities
- M – Professional, scientific and technical activities
- N – Administrative and support service activities
- O – Public administration and defence; compulsory social security
- P – Education
- Q – Human health and social work activities

14. Abbreviations are used regarding the obligatory Polish Classification of Activities (PKD 2007). The abbreviations and their complete names are given below:

**abbreviation****complete name****sections of the NACE**

x	electricity, gas, steam and air conditioning supply
x	water supply; sewerage, waste management and remediation activities
trade; repair of motor vehicles	wholesale and retail trade; repair of motor vehicles and motorcycles
accommodation and catering	accommodation and food service activities
x	real estate activities
x	administrative and support service activities

**divisions of the NACE**

manufacture of wood and wicker products	wood straw and manufacture of wood and of products of wood and cork, except furniture; manufacture of articles of straw and plaiting materials
manufacture of pharmaceutical products	manufacture of basic pharmaceutical products and pharmaceutical preparations
x	manufacture of motor vehicles, trailers and semi-trailers
x	waste collection, treatment and disposal activities materials recovery
x	construction of buildings

## WYNIKI BADAŃ – SYNTEZA

Liczba **pracujących**<sup>1</sup> według stanu na 30 września br. wyniosła 9203,6 tys. osób i była wyższa niż przed rokiem o 3,4%. Udział pracujących w sektorze prywatnym zwiększył się w stosunku do ub. roku i wyniósł 67,3% (przed rokiem 66,4%).

Przeciętne **zatrudnienie**<sup>1</sup> w okresie trzech kwartałów br. wyniosło 8736,0 tys. osób i było o 3,3% wyższe niż przed rokiem (odpowiednio w ub. roku wzrost o 2,4%). Wysoki wzrost zatrudnienia odnotowano w sekcjach: zakwaterowanie i gastronomia (o 9,2%), administrowanie i działalność wspierająca (o 8,9%), informacja i komunikacja (o 8,3%), działalność profesjonalna, naukowa i techniczna (o 7,3%), transport i gospodarka magazynowa (o 6,7%), handel; naprawa pojazdów samochodowych (o 4,7%), przetwórstwo przemysłowe (o 3,8%); natomiast niewielki wzrost w administracji publicznej i obronie narodowej; obowiązkowych zabezpieczeniach społecznych (o 0,3%), budownictwie (o 0,4%), rolnictwie, leśnictwie, łowiectwie i rybactwie (o 0,7%), opiece zdrowotnej i pomocy społecznej (o 1,0%), dostawie wody; gospodarowaniu ściekami i odpadami; rekultywacja (o 1,8%), edukacji (o 1,9%). Podobnie jak przed rokiem spadek zatrudnienia odnotowano w górnictwie i wydobywaniu (o 5,0%), wytwarzaniu i zaopatrywaniu w energię elektryczną, gaz, parę wodną i gorącą wodę (o 1,6%), natomiast w działalności finansowej i ubezpieczeniowej zatrudnienie pozostało na poziomie zbliżonym do ub. roku.

**Przeciętne miesięczne wynagrodzenie brutto** w gospodarce narodowej w okresie trzech kwartałów ukształtowało się na poziomie 4276,08 zł, tj. i było o 4,9% wyższe niż przed rokiem (wobec wzrostu o 3,7% w analogicznym okresie ub. roku). W sektorze publicznym wyniosło 4698,77 zł (wzrost do analogicznego okresu ub. roku o 3,4%), a w sektorze prywatnym 4105,29 zł (wzrost odpowiednio o 5,8%). Siła nabywczą przeciętnego miesięcznego wynagrodzenia brutto w gospodarce narodowej była o 3,0% większa niż przed rokiem i wzrost ten był niższy niż odpowiednio przed rokiem (przed rokiem 4,6%). W porównaniu z okresem dziewięciu miesięcy ub. roku we wszystkich sekcjach odnotowano wzrost przeciętnego wynagrodzenia; w tym najwyższy w sekcji: handel; naprawa pojazdów samochodowych (o 6,9%), administrowanie i działalność wspierająca (o 6,6%), przetwórstwo przemysłowe oraz zakwaterowanie i gastronomia (o 6,0%), budownictwo oraz opieka zdrowotna i pomoc społeczna (o 5,7%), działalność finansowa i ubezpieczeniowa, obsługa rynku nieruchomości (o 5,5%). Najniższy wzrost wynagrodzeń odnotowano w sekcji: edukacja (o 1,3%), wytwarzanie i zaopatrywanie w energię elektryczną, gaz, parę wodną i gorącą wodę (o 2,8%), działalność profesjonalna, naukowa i techniczna (o 3,2%), dostawa wody; gospodarowaniu ściekami i odpadami; rekultywacja (o 3,4%), górnictwo i wydobywanie (o 3,5%).

**Przeciętne miesięczne wynagrodzenie brutto bez wypłat nagród rocznych** w gospodarce narodowej wyniosło w okresie trzech kwartałów br. 4212,66 zł i było o 4,9% wyższe niż przed rokiem (wobec wzrostu o 3,7% w analogicznym okresie ub. roku). Największy wzrost przeciętnego miesięcznego wynagrodzenia brutto bez wypłat nagród rocznych odnotowano w sekcjach: handel;

---

<sup>1</sup> Bez podmiotów gospodarczych o liczbie pracujących do 9 osób, oraz bez rolnictwa indywidualnego, fundacji, stowarzyszeń, partii politycznych, związków zawodowych, organizacji społecznych, organizacji pracodawców, samorządu gospodarczego i zawodowego oraz w działalności związanej z obroną narodową i bezpieczeństwem publicznym.

naprawa pojazdów samochodowych (o 6,9%), administrowanie i działalność wspierająca (o 6,6%), zakwaterowanie i gastronomia (o 6,1%), przetwórstwo przemysłowe (o 6,0%), budownictwo (o 5,7%), obsługa rynku nieruchomości oraz opieka zdrowotna i pomoc społeczna (o 5,6%), działalność finansowa i ubezpieczeniowa (o 5,5%). Najniższy wzrost wynagrodzeń odnotowano w sekcji: edukacja (o 1,4%), wytwarzanie i zaopatrywanie w energię elektryczną, gaz, parę wodną i gorącą wodę (o 2,8%), działalność profesjonalna, naukowa i techniczna (o 3,3%), dostawa wody; gospodarowaniu ściekami i odpadami; rekultywacja oraz górnictwo i wydobywanie (o 3,5%).

W porównaniu z I–III kwartałem ubiegłego roku największy wzrost przeciętnego miesięcznego wynagrodzenia brutto i brutto bez wypłat nagród rocznych odnotowano w województwie małopolskim (odpowiednio o 5,8% i o 5,9%), kujawsko-pomorskim (odpowiednio o 5,7% i o 5,8%), lubuskim (odpowiednio o 5,6% i o 5,7%), wielkopolskim (odpowiednio o 5,5% i o 5,6%), dolnośląskim (odpowiednio o 5,4%), a najmniejszy w woj. lubelskim (odpowiednio o 3,5% i o 3,6%), śląskim (odpowiednio o 3,9%), mazowieckim (odpowiednio o 4,3%), pomorskim, warmińsko-mazurskim i zachodniopomorskim (odpowiednio o 4,3% i o 4,4%).

Poziom wynagrodzeń wyższy niż średnio w kraju odnotowano w trzech województwach, tj.: w mazowieckim (odpowiednio o 20,9% i o 21,5%), dolnośląskim (odpowiednio o 2,1% i o 2,3%), pomorskim (odpowiednio o 0,8% i o 0,7%). Najniższe wynagrodzenia (mniejsze niż średnio w kraju) odnotowano w woj. warmińsko-mazurskim (odpowiednio o 15,2% i o 16,0%), podkarpackim (odpowiednio o 14,5% i o 15,2%), kujawsko-pomorskim (odpowiednio o 13,1% i o 13,5%) i świętokrzyskim (odpowiednio o 13,1% i o 13,9%).



## THE SURVEYS RESULTS – SYNTHESIS

The number of the **employed**<sup>1</sup> as of the state on 30 September 2017 amounted to 9203.6 thousand persons and was by 3.4% higher than last year. Compared to the previous year, the share of the employed in the private sector increased and amounted to 67.3% (the last year it was 66.4%).

**Average employment**<sup>1</sup> in the three quarters of 2017 amounted to 8736.0 thousand persons and was by 3.3% higher than at the same time last year (respectively, the last year a growth by 2.4% was observed). A high increase in employment was observed in sections: accommodation and catering (by 9.2%), administrative and support service activities (by 8.9%), information and communication (by 8.3%), professional, scientific and technical activities (by 7.3%), transportation and storage (by 6.7%), trade; repair of motor vehicles (by 4.7%), and manufacturing (by 3.8%); while a slight increase was observed in: public administration and defence; compulsory social security (by 0.3%), construction (by 0.4%), agriculture forestry and fishing (by 0.7%), human health and social work activities (by 1.0%), water supply; sewerage, waste management and remediation activities (by 1.8%), and education (by 1.9%). Similarly to the last year, a decrease in employment was observed in mining and quarrying (by 5.0%), electricity, gas, steam and air conditioning supply (by 1.6%); while in financial and insurance activities employment stayed at the similar level than the one observed last year.

In the three quarters of 2017, **average monthly gross wages and salaries** in the national economy amounted to 4276.08 zł, i.e. they were by 4.9% higher than in the same period of the last year (as compared to a growth by 3.7% observed in the same period last year). In the public sector average monthly gross wages and salaries amounted to 4698.77 zł (an increase by 3.4% as compared to the same period of the last year), while in the private sector they amounted to 4105.29 zł (an increase respectively by 5.8%). The buying power of the average monthly gross wages and salaries in the national economy was by 3.0% higher than last year and the growth was lower than the respective one observed last year (the previous year it was 4.6%). Compared to the first nine months of 2016, the growth in wages and salaries was observed in all sections; the highest growth was observed in sections: trade; repair of motor vehicles (by 6.9%), administrative and support service activities (by 6.6%), manufacturing and accommodation and catering (by 6.0% in each), construction and human health and social work activities (by 5.7% in each), financial and insurance activities and real estate activities (by 5.5% in each); while the lowest growth in wages and salaries was observed in sections: education (by 1.3%), electricity, gas, steam and air conditioning supply (by 2.8%), professional, scientific and technical activities (by 3.2%), water supply; sewerage, waste management and remediation activities (by 3.4%), and mining and quarrying (by 3.5%).

**Average monthly gross wages and salaries excluding annual bonuses** in the national economy amounted to 4212.66 zł in the first three quarters of 2017, and they were by 4.9% higher than the previous

---

<sup>1</sup> Excluding economic entities employing up to nine persons; without private farms in agriculture, foundations, associations, political parties, trade unions, social organizations, employer's organizations, self-government economic entities and self-government professional entities, as well as the units carrying out their activity in the scope of national defence and public safety.

year (as compared to the last year's growth by 3.7%). The highest growth in average gross monthly wages and salaries excluding annual bonuses was observed in sections: trade; repair of motor vehicles (by 6.9%), administrative and support service activities (by 6.6%), accommodation and catering (by 6.1%), manufacturing (by 6.0%), construction (by 5.7%), real estate activities and human health and social work activities (by 5.6% in each), and financial and insurance activities (by 5.5%); while the lowest growth in wages and salaries was observed in sections: education (by 1.4%), electricity, gas, steam and air conditioning supply (by 2.8%), professional, scientific and technical activities (by 3.3%), and water supply; sewerage, waste management and remediation activities and mining and quarrying (by 3.5% in each).

Compared to the nine months of 2016, the highest growth in the gross average wages and salaries and gross average wages and salaries excluding annual bonuses was observed in voivodships: Małopolskie (respectively by 5.8% and by 5.9%), Kujawsko-Pomorskie (respectively by 5.7% and by 5.8%), Lubuskie (respectively by 5.6% and by 5.7%), Wielkopolskie (respectively by 5.5% and by 5.6%), Dolnośląskie (respectively by 5.4%). The lowest growth in wages and salaries was observed in voivodships: Lubelskie (respectively by 3.5% and by 3.6%), Śląskie (respectively by 3.9%), Mazowieckie (respectively by 4.3%), Pomorskie, Warmińsko-Mazurskie and Zachodniopomorskie (respectively by 4.3% and by 4.4%).

The level of average wages and salaries higher than the country's average was observed in three voivodships, i.e.: Mazowieckie (respectively by 20.9% and by 21.5%), Dolnośląskie (respectively by 2.1% and by 2.3%), and Pomorskie (respectively by 0.8% and by 0.7%). The lowest average monthly wages and salaries (lower than the country's average) were observed in voivodships: Warmińsko-Mazurskie (respectively by 15.2% and by 16.0% lower than the country's average), Podkarpackie (respectively by 14.5% and by 15.2%), Kujawsko-Pomorskie (respectively by 13.1% and by 13.5%), and Świętokrzyskie (respectively by 13.1% and by 13.9%).

**TABL. 1. PRZEGLĄD PODSTAWOWYCH DANYCH W KWARTAŁACH 2016–2017**  
**SURVEY OF BASIC DATA IN QUARTERS 2016–2017**

WYSZCZEGÓLNIENIE SPECIFICATION			Ogółem Total	Okres poprzedni=100 Previous period=100
Pracujący <sup>a</sup> stan na koniec okresu w tys. .... <i>Employed persons<sup>a</sup> as of end of period in thous.</i>	2016	III	8898,5	100,4
		IV	8946,6	100,5
	2017	I	9138,2	102,1
		II	9168,5	100,3
		<b>III</b>	<b>9203,6</b>	<b>100,4</b>
Przeciętne zatrudnienie <sup>a</sup> w tys. .... <i>Average paid employment<sup>a</sup> in thous.</i>	2016	III	8470,9	100,1
		IV	8575,5	101,2
	2017	I	8693,9	101,4
		II	8718,2	100,3
		<b>III</b>	<b>8795,9</b>	<b>100,9</b>
Czas przepracowany 1 zatrudnionego <sup>a</sup> w godz. .... <i>Time worked per 1 employee<sup>a</sup> in hours</i>	2016	III	402	92,2
		IV	438	109,0
	2017	I	451	103,0
		II	410	90,9
		<b>III</b>	<b>401</b>	<b>97,8</b>
Bezrobotni zarejestrowani stan na koniec okresu w tys. .... <i>Registered unemployed persons as of end of period in thous.</i>	2016	III	1324,1	95,1
		IV	1335,2	100,8
	2017	I	1324,2	99,2
		II	1151,6	87,0
		<b>III</b>	<b>1117,1</b>	<b>97,0</b>
Stopa bezrobocia rejestrowanego <sup>b</sup> w % ..... <i>Registered unemployment rate<sup>b</sup> in %</i>	2016	III	8,3	x
		IV	8,2*	x
	2017	I	8,0*	x
		II	7,0*	x
		<b>III</b>	<b>6,8</b>	<b>x</b>
Przeciętne miesięczne wynagrodzenie brutto w gospodarce narodowej w zł ..... <i>Average monthly gross wages and salaries in national economy in zł</i>	2016	III	4055,04	100,9
		IV	4218,92	104,0
	2017	I	4353,55	103,2
		II	4220,69	96,9
		<b>III</b>	<b>4255,59</b>	<b>100,8</b>
w tym bez wypłat nagród rocznych <sup>c</sup> ..... <i>of which wages and salaries excluding annual bonuses<sup>c</sup></i>	2016	III	4053,02	100,9
		IV	4217,23	104,1
	2017	I	4165,47	98,8
		II	4218,31	101,3
		<b>III</b>	<b>4254,46</b>	<b>100,9</b>
Wskaźnik wynagrodzenia realnego brutto ..... <i>Index of average monthly gross real wages and salaries</i>	2016	III	x	101,2
		IV	x	103,2
	2017	I	x	102,2
		II	x	96,6
		<b>III</b>	<b>x</b>	<b>101,1</b>

*a* Bez podmiotów gospodarczych o liczbie pracujących do 9 osób - patrz uwaga na str. 8, pkt 3. *b* Patrz uwaga na str. 9 pkt 11. *c* Z tytułu udziału w zysku do podziału i w nadwyżce bilansowej w spółdzielniach oraz dodatkowe wynagrodzenia roczne dla pracowników jednostek sfery budżetowej.

*a* Excluding economic entities employing up to 9 persons-- see note on page 11, item 3. *b* See note on page 12 item. 11, *c* From profit and balance surplus in cooperatives as well as annual extra wages and salaries for employees of budgetary sphere entities.

**TABL. 2. DYNAMIKA PRZECIĘTNYCH MIESIĘCZNYCH WYNAGRODZEŃ BRUTTO  
W GOSPODARCE NARODOWEJ**  
*INDICES OF AVERAGE MONTHLY GROSS WAGES AND SALARIES IN NATIONAL ECONOMY*

KWARTAŁY <i>QUARTERS</i>	2010	2011	2012	2013	2014	2015	2016	2017
	analogiczny okres poprzedniego roku = 100 <i>corresponding period of previous year = 100</i>							
I .....	104,1	104,5	105,2	102,6	104,2	104,1	103,1	104,1
II .....	103,8	105,3	103,9	103,3	103,5	103,1	104,3	105,0
I-II .....	103,9	104,9	104,6	102,9	103,9	103,6	103,6	104,6
III .....	102,9	106,6	102,8	104,0	103,5	103,0	104,1	104,9
I-III .....	103,5	105,5	104,0	103,3	103,7	103,4	103,7	104,9
IV .....	106,0	104,3	102,9	103,6	103,1	103,2	103,7	.
I-IV .....	104,0	105,4	103,5	103,4	103,4	103,2	103,6	.

**TABL. 3. PRZEGLĄD PODSTAWOWYCH DANYCH W III KWARTALE 2017 R.**  
*SURVEY OF BASIC DATA IN III QUARTER OF 2017*

WYSZCZEGÓLNIENIE <i>SPECIFICATION</i> a – III kw. (q.) 2016=100 b – II kw. (q.) 2017=100	Ogółem <i>Total</i>	Sektor przedsiębiorstw <i>Enterprise sector</i>	Sfera budżetowa <i>Budgetary sphere</i>
Pracujący <sup>1</sup> stan na koniec okresu w tys. .... <i>Employed persons<sup>1</sup> as of end of period in thous.</i>	9203,6	6321,7	1652,7
a	103,4	104,7	100,6
b	100,4	100,5	100,5
Przeciętne zatrudnienie <sup>1</sup> w tys. .... <i>Average paid employment<sup>1</sup> in thous.</i>	8795,9	6035,1	1602,0
a	103,8	104,6	102,8
b	100,9	100,8	101,6
Wynagrodzenia brutto <sup>1</sup> w mln zł .....	119104,6	81670,3	19815,0
<i>Gross wages and salaries<sup>1</sup> in mln zł</i>	a	111,0	104,7
b	101,6	101,5	101,9
w tym bez wypłat nagród rocznych <sup>2</sup> w mln zł .....	119060,6	81647,0	19799,0
<i>of which excluding annual bonuses<sup>2</sup> in mln zł</i>	a	111,0	104,7
b	101,6	101,6	102,0
Przeciętne miesięczne wynagrodzenie brutto w zł .....	4255,59	4510,86	4123,05
<i>Average monthly gross wages and salaries in zł</i>	a	106,0	101,8
b	100,8	100,8	100,3
w tym bez wypłat nagród rocznych <sup>2</sup> w zł .....	4254,46	4509,57	4119,72
<i>of which excluding annual bonuses<sup>2</sup> in zł</i>	a	106,1	101,8
b	100,9	100,8	100,3
Przeciętne miesięczne wynagrodzenie realne brutto w % a	103,0	104,1	100,0
<i>Average monthly gross real wages and salaries in %</i>	b	101,1	100,6

1 Bez podmiotów gospodarczych o liczbie pracujących do 9 osób – patrz uwaga na str. 8, pkt 3. 2 Z tytułu udziału w zysku do podziału i w nadwyżce bilansowej w spółdzielniach oraz dodatkowe wynagrodzenia roczne dla pracowników jednostek sfery budżetowej.

1 Excluding economic entities employing up to 9 persons – see note on page 11, item 3. 2 From profit and balance surplus in cooperatives as well as annual extra wages and salaries for employees of budgetary sphere entities.

**TABL. 4. PRACUJĄCY, PRZECIĘTNE ZATRUDNIENIE ORAZ PRZECIĘTNE MIESIĘCZNE WYNAGRODZENIE W SEKTORZE PRZEDSIĘBIORSTW**  
**EMPLOYED PERSONS, AVERAGE PAID EMPLOYMENT AND AVERAGE MONTHLY WAGES AND SALARIES**  
**IN ENTERPRISE SECTOR**

Lp. No.	WYSZCZEGÓLNIENIE SPECIFICATION	Rok Year			
			I	II	III
1	Pracujący stan na koniec okresu w tys. ....	2016	5941,7	5954,7	5974,4
2	<i>Employed persons as of end of period in thous.</i>	2017	6224,7	6244,4	6260,7
3	poprzedni miesiąc=100 .....	2016	101,3	100,2	100,3
4	<i>previous month=100</i>	2017	102,6	100,3	100,3
5	analogiczny miesiąc poprzedniego roku=100 .....	2016	102,4	102,5	102,8
6	<i>corresponding month of previous year=100</i>	2017	104,8	104,9	104,8
7	Przeciętne zatrudnienie w tys. ....	2016	5703,0	5711,2	5726,7
8	<i>Average paid employment in thous.</i>	2017	5959,7	5976,2	5981,7
9	poprzedni miesiąc=100 .....	2016	101,4	100,1	100,3
10	<i>previous month=100</i>	2017	102,8	100,3	100,1
11	analogiczny miesiąc poprzedniego roku=100 .....	2016	102,3	102,5	102,7
12	<i>corresponding month of previous year=100</i>	2017	104,5	104,6	104,5
13	analogiczny okres narastający poprzedniego roku=100 .....	2016	102,3	102,4	102,6
14	<i>corresponding increasing period of previous year=100</i>	2017	104,5	104,5	104,4
15	Przeciętne miesięczne wynagrodzenie brutto ogółem w zł .....	2016	4101,36	4137,55	4351,45
16	<i>Total average monthly gross wages and salaries in zł</i>	2017	4277,32	4304,95	4577,86
17	poprzedni miesiąc=100 .....	2016	90,8	100,9	105,2
18	<i>previous month=100</i>	2017	92,3	100,6	106,3
19	analogiczny miesiąc poprzedniego roku=100 .....	2016	104,0	103,9	103,3
20	<i>corresponding month of previous year=100</i>	2017	104,3	104,0	105,2
21	analogiczny okres narastający poprzedniego roku=100 .....	2016	104,0	103,9	103,7
22	<i>corresponding increasing period of previous year=100</i>	2017	104,3	104,0	104,5
23	Przeciętne miesięczne wynagrodzenie brutto bez wypłat z zysku w zł .....	2016	4100,83	4137,45	4350,83
24	<i>Total average monthly gross wages and salaries excluding payments from profit in zł</i>	2017	4277,14	4304,91	4577,30
25	poprzedni miesiąc=100 .....	2016	90,8	100,9	105,2
26	<i>previous month=100</i>	2017	92,3	100,6	106,3
27	analogiczny miesiąc poprzedniego roku=100 .....	2016	104,0	103,9	103,3
28	<i>corresponding month of previous year=100</i>	2017	104,3	104,0	105,2
29	analogiczny okres narastający poprzedniego roku=100 .....	2016	104,0	103,9	103,7
30	<i>corresponding increasing period of previous year=100</i>	2017	104,3	104,1	104,5

**TABL. 4. PRACUJĄCY, PRZECIĘTNE ZATRUDNIENIE ORAZ PRZECIĘTNE MIESIĘCZNE WYNAGRODZENIE W SEKTORZE PRZEDSIĘBIORSTW (dok.)**  
**EMPLOYED PERSONS, AVERAGE PAID EMPLOYMENT AND AVERAGE MONTHLY WAGES AND SALARIES**  
**IN ENTERPRISE SECTOR (cont.)**

Miesiące Months										Lp. No.
IV	V	VI	VII	VIII	IX	X	XI	XII	I-XII	
5981,7	5986,5	6014,1	6018,3	6016,5	6036,6	6048,1	6064,1	6065,2	x	1
6269,6	6277,2	6293,3	6310,3	6312,6	6321,7	.	.	.	x	2
100,1	100,1	100,5	100,1	100,0	100,3	100,2	100,3	100,0	x	3
100,1	100,1	100,3	100,3	100,0	100,1	.	.	.	x	4
102,9	103,0	103,4	103,2	103,2	103,4	103,2	103,3	103,4	x	5
104,8	104,9	104,6	104,9	104,9	104,7	.	.	.	x	6
5729,7	5733,6	5752,7	5761,7	5760,7	5771,5	5779,1	5791,5	5798,9	5760,2	7
5991,1	5990,4	6001,5	6022,1	6025,6	6030,8	.	.	.	.	8
100,1	100,1	100,3	100,2	100,0	100,2	100,1	100,2	100,1	x	9
100,2	100,0	100,2	100,3	100,1	100,1	.	.	.	x	10
102,8	102,8	103,1	103,2	103,1	103,2	103,1	103,1	103,1	x	11
104,6	104,5	104,3	104,5	104,6	104,5	.	.	.	x	12
102,7	102,7	102,9	102,9	102,9	103,0	102,9	102,9	102,8	102,8	13
104,5	104,4	104,3	104,4	104,5	104,4	.	.	.	.	14
4313,57	4166,28	4252,19	4291,85	4212,56	4217,96	4259,37	4329,71	4635,77	4277,03	15
4489,07	4390,99	4508,08	4501,52	4492,63	4473,06	.	.	.	.	16
99,1	96,6	102,1	100,9	98,2	100,1	101,0	101,7	107,1	x	17
98,1	97,8	102,7	99,9	99,8	99,6	.	.	.	x	18
104,6	104,1	105,3	104,8	104,7	103,9	103,6	104,0	102,7	x	19
104,1	105,4	106,0	104,9	106,6	106,0	.	.	.	x	20
103,8	103,8	104,0	104,1	104,1	104,1	104,0	104,0	103,8	103,8	21
104,5	104,7	105,0	104,9	105,2	105,3	.	.	.	.	22
4312,64	4164,12	4250,51	4285,73	4210,09	4217,65	4259,15	4329,48	4635,02	4275,69	23
4488,08	4389,04	4501,63	4498,45	4492,15	4472,83	.	.	.	.	24
99,1	96,6	102,1	100,8	98,2	100,2	101,0	101,7	107,1	x	25
98,1	97,8	102,6	99,9	99,9	99,6	.	.	.	x	26
104,6	104,1	105,3	104,7	104,7	103,9	103,6	104,0	102,7	x	27
104,1	105,4	105,9	105,0	106,7	106,1	.	.	.	x	28
103,8	103,8	104,1	104,1	104,1	104,1	104,0	104,0	103,8	103,8	29
104,5	104,7	105,0	104,9	105,2	105,3	.	.	.	.	30

**TABL. 5. PRACUJĄCY, PRZECIĘTNE ZATRUDNIENIE ORAZ PRZECIĘTNE MIESIĘCZNE WYNAGRODZENIE BRUTTO W GOSPODARCE NARODOWEJ WEDŁUG SEKTORÓW WŁASNOŚCI W I-III KWARTALE 2017 R.**  
**EMPLOYED PERSONS, AVERAGE PAID EMPLOYMENT AND AVERAGE MONTHLY GROSS WAGES AND SALARIES IN NATIONAL ECONOMY BY OWNERSHIP SECTORS IN I-III QUARTERS OF 2017**

WYSZCZEGÓLNIENIE SPECIFICATION	Pracujący <sup>a</sup> stan w dniu 30 września 2017 Employed persons <sup>a</sup> as of 30 September 2017	Przeciętne zatrudnienie <sup>a</sup> Average paid employment <sup>a</sup>	Przeciętne miesięczne wynagrodzenie brutto w zł Average monthly gross wages and salaries in zł
	w tysiącach in thousands		
<b>OGÓŁEM</b> ..... <b>TOTAL</b>	<b>9203,6</b>	<b>8736,0</b>	<b>4276,08</b>
sektor publiczny public sector .....	3013,6	2902,2	4698,77
sektor prywatny private sector .....	6190,0	5833,9	4105,29
w tym: of which:			
Rolnictwo, leśnictwo, łowiectwo i rybactwo ..... Agriculture, forestry and fishing	85,9	74,4	4836,22
sektor publiczny public sector .....	30,7	30,2	6384,13
sektor prywatny private sector .....	55,2	44,2	3780,59
Przemysł ..... Industry	2750,6	2658,7	4484,63
sektor publiczny public sector .....	279,0	271,6	5532,61
sektor prywatny private sector .....	2471,6	2387,1	4365,40
górnictwo i wydobywanie ..... mining and quarrying	133,5	129,6	6533,35
sektor publiczny public sector .....	80,9	78,1	6613,66
sektor prywatny private sector .....	52,6	51,4	6411,35
przetwórstwo przemysłowe ..... manufacturing	2359,1	2276,3	4267,53
sektor publiczny public sector .....	51,3	49,8	5406,09
sektor prywatny private sector .....	2307,8	2226,6	4242,07
wytwarzanie i zaopatrywanie w energię elektryczną, gaz, parę wodną i gorącą wodę <sup>Δ</sup> .... electricity, gas, steam and air conditioning supply	118,6	116,4	6858,01
sektor publiczny public sector .....	49,0	47,7	6533,98
sektor prywatny private sector .....	69,5	68,7	7083,23
dostawa wody; gospodarowanie ściekami i odpadami; rekultywacja <sup>Δ</sup> ..... water supply; sewerage, waste management and remediation activities	139,4	136,3	4135,02
sektor publiczny public sector.....	97,8	95,9	4218,96
sektor prywatny private sector .....	41,7	40,4	3935,77
Budownictwo..... Construction	423,7	384,8	4436,46
sektor publiczny public sector.....	10,4	10,2	4627,81
sektor prywatny private sector .....	413,3	374,6	4431,25
Handel; naprawa pojazdów samochodowych <sup>Δ</sup> ..... Trade; repair of motor vehicles <sup>Δ</sup>	1314,1	1235,7	4177,08
sektor publiczny public sector.....	4,0	3,9	4726,88
sektor prywatny private sector .....	1310,1	1231,8	4175,35

<sup>a</sup> Bez podmiotów gospodarczych o liczbie pracujących do 9 osób – patrz uwaga na str. 8, pkt 3.

<sup>a</sup> Excluding economic entities employing up to 9 persons – see note on page 11, item 3.

**TABL. 5. PRACUJĄCY, PRZECIĘTNE ZATRUDNIENIE ORAZ PRZECIĘTNE MIESIĘCZNE WYNAGRODZENIE BRUTTO W GOSPODARCE NARODOWEJ WEDŁUG SEKTORÓW WŁASNOŚCI W I-III KWARTALE 2017 R. (dok)**  
**EMPLOYED PERSONS, AVERAGE PAID EMPLOYMENT AND AVERAGE MONTHLY GROSS WAGES AND SALARIES IN NATIONAL ECONOMY BY OWNERSHIP SECTORS IN I-III QUARTERS OF 2017 (cont.)**

WYSZCZEGÓLNIENIE SPECIFICATION	Pracujący <sup>a</sup> stan w dniu 30 września 2017 <i>Employed persons<sup>a</sup> as of 30 September 2017</i>	Przeciętne zatrudnienie <sup>a</sup> <i>Average paid employment<sup>a</sup></i>	Przeciętne miesięczne wynagrodzenie brutto w zł <i>Average monthly gross wages and salaries in zł</i>
	w tysiącach <i>in thousands</i>		
Transport i gospodarka magazynowa ..... <i>Transportation and storage</i>	567,7	547,8	4043,40
sektor publiczny <i>public sector</i> .....	237,6	230,0	4436,53
sektor prywatny <i>private sector</i> .....	330,1	317,8	3758,85
Zakwaterowanie i gastronomia <sup>Δ</sup> ..... <i>Accommodation and catering<sup>Δ</sup></i>	140,6	122,9	3280,52
sektor publiczny <i>public sector</i> .....	10,4	10,0	3625,39
sektor prywatny <i>private sector</i> .....	130,2	112,9	3250,03
Informacja i komunikacja ..... <i>Information and communication</i>	228,9	219,1	7856,16
sektor publiczny <i>public sector</i> .....	10,1	9,6	6835,66
sektor prywatny <i>private sector</i> .....	218,8	209,5	7902,90
Działalność finansowa i ubezpieczeniowa ..... <i>Financial and insurance activities</i>	272,9	245,2	7484,87
sektor publiczny <i>public sector</i> .....	46,4	43,6	7952,96
sektor prywatny <i>private sector</i> .....	226,6	201,5	7383,55
Obsługa rynku nieruchomości <sup>Δ</sup> ..... <i>Real estate activities</i>	115,2	113,1	4733,06
sektor publiczny <i>public sector</i> .....	30,1	30,7	4622,22
sektor prywatny <i>private sector</i> .....	85,2	82,4	4774,42
Działalność profesjonalna, naukowa i techniczna .... <i>Professional, scientific and technical activities</i>	292,2	275,4	6325,64
sektor publiczny <i>public sector</i> .....	76,9	73,7	5402,11
sektor prywatny <i>private sector</i> .....	215,4	201,7	6663,07
Administrowanie i działalność wspierająca <sup>Δ</sup> ..... <i>Administrative and support service activities</i>	460,5	415,3	3180,01
sektor publiczny <i>public sector</i> .....	11,0	10,4	4336,74
sektor prywatny <i>private sector</i> .....	449,5	405,0	3150,34
Administracja publiczna i obrona narodowa; obowiązkowe zabezpieczenia społeczne ..... <i>Public administration and defence; compulsory social security</i>	652,4	618,9	5171,15
sektor publiczny <i>public sector</i> .....	652,1	618,6	5171,45
sektor prywatny <i>private sector</i> .....	0,4	0,3	4613,51
Edukacja ..... <i>Education</i>	1089,1	1054,3	4276,91
sektor publiczny <i>public sector</i> .....	971,6	943,3	4388,15
sektor prywatny <i>private sector</i> .....	117,5	111,0	3331,33
Opieka zdrowotna i pomoc społeczna ..... <i>Human health and social work activities</i>	666,9	635,4	3981,60
sektor publiczny <i>public sector</i> .....	538,3	516,3	4050,06
sektor prywatny <i>private sector</i> .....	128,6	119,2	3685,04

<sup>a</sup> Bez podmiotów gospodarczych o liczbie pracujących do 9 osób – patrz uwaga na str. 8, pkt 3.

<sup>a</sup> Excluding economic entities employing up to 9 persons – see note on page 11, item 3.



**TABL. 6. STRUKTURA PRACUJĄCYCH, PRZECIĘTNEGO ZATRUDNIENIA ORAZ PRZECIĘTNEGO MIESIĘCZNEGO WYNAGRODZENIA BRUTTO W GOSPODARCE NARODOWEJ WEDŁUG SEKTORÓW WŁASNOŚCI W I–III KWARTALE 2017 R.**

*STRUCTURE OF EMPLOYED PERSONS, OF AVERAGE PAID EMPLOYMENT AND OF AVERAGE MONTHLY GROSS WAGES AND SALARIES IN NATIONAL ECONOMY BY OWNERSHIP SECTORS IN I–III QUARTERS OF 2017*

WYSZCZEGÓLNIENIE <i>SPECIFICATION</i>	Pracujący <sup>a</sup> stan w dniu 30 września 2017 <i>Employed persons <sup>a</sup> as of 30 September 2017</i>	Przeciętne zatrudnienie <sup>a</sup> <i>Average paid employment <sup>a</sup></i>	Przeciętne miesięczne wynagrodzenie brutto <i>Average monthly gross wages and salaries</i>
<b>OGÓŁEM</b> .....	<b>100,0</b>	<b>100,0</b>	<b>100,0</b>
<b>TOTAL</b>			
sektor publiczny <i>public sector</i> .....	32,7	33,2	109,9
sektor prywatny <i>private sector</i> .....	67,3	66,8	96,0
w tym: <i>of which:</i>			
Rolnictwo, leśnictwo, łowiectwo i rybactwo .....	100,0	100,0	100,0
<i>Agriculture, forestry and fishing</i>			
sektor publiczny <i>public sector</i> .....	35,8	40,5	132,0
sektor prywatny <i>private sector</i> .....	64,2	59,5	78,2
Przemysł .....	100,0	100,0	100,0
<i>Industry</i>			
sektor publiczny <i>public sector</i> .....	10,1	10,2	123,4
sektor prywatny <i>private sector</i> .....	89,9	89,8	97,3
górnictwo i wydobywanie .....	100,0	100,0	100,0
<i>mining and quarrying</i>			
sektor publiczny <i>public sector</i> .....	60,6	60,3	101,2
sektor prywatny <i>private sector</i> .....	39,4	39,7	98,1
przetwórstwo przemysłowe .....	100,0	100,0	100,0
<i>manufacturing</i>			
sektor publiczny <i>public sector</i> .....	2,2	2,2	126,7
sektor prywatny <i>private sector</i> .....	97,8	97,8	99,4
wytwarzanie i zaopatrywanie w energię elektryczną, gaz, parę wodną i gorącą wodę <sup>Δ</sup> ....	100,0	100,0	100,0
<i>electricity, gas, steam and air conditioning supply</i>			
sektor publiczny <i>public sector</i> .....	41,3	41,0	95,3
sektor prywatny <i>private sector</i> .....	58,7	59,0	103,3
dostawa wody; gospodarowanie ściekami i odpadami; rekultywacja <sup>Δ</sup> .....	100,0	100,0	100,0
<i>water supply; sewerage, waste management and remediation activities</i>			
sektor publiczny <i>public sector</i> .....	70,1	70,4	102,0
sektor prywatny <i>private sector</i> .....	29,9	29,6	95,2
Budownictwo .....	100,0	100,0	100,0
<i>Construction</i>			
sektor publiczny <i>public sector</i> .....	2,5	2,7	104,3
sektor prywatny <i>private sector</i> .....	97,5	97,3	99,9
Handel; naprawa pojazdów samochodowych <sup>Δ</sup> .....	100,0	100,0	100,0
<i>Trade; repair of motor vehicles<sup>Δ</sup></i>			
sektor publiczny <i>public sector</i> .....	0,3	0,3	113,2
sektor prywatny <i>private sector</i> .....	99,7	99,7	100,0

<sup>a</sup> Bez podmiotów gospodarczych o liczbie pracujących do 9 osób – patrz uwaga na str. 8, pkt 3.

<sup>a</sup> Excluding economic entities employing up to 9 persons – see note on page 11, item 3.

**TABL. 6. STRUKTURA PRACUJĄCYCH, PRZECIĘTNEGO ZATRUDNIENIA ORAZ PRZECIĘTNEGO MIESIĘCZNEGO WYNAGRODZENIA BRUTTO W GOSPODARCE NARODOWEJ WEDŁUG SEKTORÓW WŁASNOŚCI W I–III KWARTALE 2017 R. (dok.)**  
**STRUCTURE OF EMPLOYED PERSONS, OF AVERAGE PAID EMPLOYMENT AND OF AVERAGE MONTHLY GROSS WAGES AND SALARIES IN NATIONAL ECONOMY BY OWNERSHIP SECTORS IN I–III QUARTERS OF 2017 (cont.)**

WYSZCZEGÓLNIENIE SPECIFICATION	Pracujący <sup>a</sup> stan w dniu 30 września 2017 <i>Employed persons<sup>a</sup> as of 30 September 2017</i>	Przeciętne zatrudnienie <sup>a</sup> <i>Average paid employment<sup>a</sup></i>	Przeciętne miesięczne wynagrodzenie brutto <i>Average monthly gross wages and salaries</i>
Transport i gospodarka magazynowa .....	100,0	100,0	100,0
<i>Transportation and storage</i>			
sektor publiczny <i>public sector</i> .....	41,9	42,0	109,7
sektor prywatny <i>private sector</i> .....	58,1	58,0	93,0
Zakwaterowanie i gastronomia <sup>Δ</sup> .....	100,0	100,0	100,0
<i>Accommodation and catering<sup>Δ</sup></i>			
sektor publiczny <i>public sector</i> .....	7,4	8,1	110,5
sektor prywatny <i>private sector</i> .....	92,6	91,9	99,1
Informacja i komunikacja .....	100,0	100,0	100,0
<i>Information and communication</i>			
sektor publiczny <i>public sector</i> .....	4,4	4,4	87,0
sektor prywatny <i>private sector</i> .....	95,6	95,6	100,6
Działalność finansowa i ubezpieczeniowa .....	100,0	100,0	100,0
<i>Financial and insurance activities</i>			
sektor publiczny <i>public sector</i> .....	17,0	17,8	106,3
sektor prywatny <i>private sector</i> .....	83,0	82,2	98,6
Obsługa rynku nieruchomości <sup>Δ</sup> .....	100,0	100,0	100,0
<i>Real estate activities</i>			
sektor publiczny <i>public sector</i> .....	26,1	27,2	97,7
sektor prywatny <i>private sector</i> .....	73,9	72,8	100,9
Działalność profesjonalna, naukowa i techniczna ....	100,0	100,0	100,0
<i>Professional, scientific and technical activities</i>			
sektor publiczny <i>public sector</i> .....	26,3	26,8	85,4
sektor prywatny <i>private sector</i> .....	73,7	73,2	105,3
Administrowanie i działalność wspierająca <sup>Δ</sup> .....	100,0	100,0	100,0
<i>Administrative and support service activities</i>			
sektor publiczny <i>public sector</i> .....	2,4	2,5	136,4
sektor prywatny <i>private sector</i> .....	97,6	97,5	99,1
Administracja publiczna i obrona narodowa; obowiązkowe zabezpieczenia społeczne .....	100,0	100,0	100,0
<i>Public administration and defence; compulsory social security</i>			
sektor publiczny <i>public sector</i> .....	99,9	99,9	100,0
sektor prywatny <i>private sector</i> .....	0,1	0,1	89,2
Edukacja .....	100,0	100,0	100,0
<i>Education</i>			
sektor publiczny <i>public sector</i> .....	89,2	89,5	102,6
sektor prywatny <i>private sector</i> .....	10,8	10,5	77,9
Opieka zdrowotna i pomoc społeczna .....	100,0	100,0	100,0
<i>Human health and social work activities</i>			
sektor publiczny <i>public sector</i> .....	80,7	81,2	101,7
sektor prywatny <i>private sector</i> .....	19,3	18,8	92,6

<sup>a</sup> Bez podmiotów gospodarczych o liczbie pracujących do 9 osób – patrz uwaga na str. 8, pkt 3.

<sup>a</sup> Excluding economic entities employing up to 9 persons – see note on page 11, item 3.

**TABL. 7. PRACUJĄCY, PRZECIĘTNE ZATRUDNIENIE ORAZ PRZECIĘTNE MIESIĘCZNE WYNAGRODZENIE BRUTTO W SEKTORZE PRZEDSIĘBIORSTW WEDŁUG SEKTORÓW WŁASNOŚCI W I–III KWARTALE 2017 R.**  
**EMPLOYED PERSONS, AVERAGE PAID EMPLOYMENT AND AVERAGE MONTHLY GROSS WAGES AND SALARIES IN ENTERPRISE SECTOR BY OWNERSHIP SECTORS IN I–III QUARTERS OF 2017**

WYSZCZEGÓLNIENIE SPECIFICATION	Pracujący <sup>a</sup> stan w dniu 30 września 2017 <i>Employed persons<sup>a</sup> as of 30 September 2017</i>	Przeciętne zatrudnienie <sup>a</sup> <i>Average paid employment<sup>a</sup></i>	Przeciętne miesięczne wynagrodzenie brutto w zł <i>Average monthly gross wages and salaries in zł</i>
	w tysiącach <i>in thousands</i>		
<b>SEKTOR PRZEDSIĘBIORSTW</b> ..... <i>ENTERPRISE SECTOR</i>	<b>6321,7</b>	<b>5997,4</b>	<b>4459,74</b>
sektor publiczny <i>public sector</i> .....	660,7	640,6	5006,89
sektor prywatny <i>private sector</i> .....	5661,1	5356,9	4394,31
w tym: <i>of which:</i>			
Przemysł ..... <i>Industry</i>	2735,9	2644,5	4488,50
sektor publiczny <i>public sector</i> .....	264,3	257,4	5630,09
sektor prywatny <i>private sector</i> .....	2471,6	2387,1	4365,40
górnictwo i wydobywanie ..... <i>mining and quarrying</i>	133,5	129,6	6533,35
sektor publiczny <i>public sector</i> .....	80,9	78,1	6613,66
sektor prywatny <i>private sector</i> .....	52,6	51,4	6411,35
przetwórstwo przemysłowe ..... <i>manufacturing</i>	2358,2	2275,6	4267,87
sektor publiczny <i>public sector</i> .....	50,4	49,1	5437,74
sektor prywatny <i>private sector</i> .....	2307,8	2226,6	4242,07
wytwarzanie i zaopatrywanie w energię elektryczną, gaz, parę wodną i gorącą wodę <sup>Δ</sup> .... <i>electricity, gas, steam and air conditioning supply</i>	118,4	116,3	6862,20
sektor publiczny <i>public sector</i> .....	48,8	47,6	6543,16
sektor prywatny <i>private sector</i> .....	69,5	68,7	7083,23
dostawa wody; gospodarowanie ściekami i odpadami; rekultywacja <sup>Δ</sup> ..... <i>water supply; sewerage, waste management and remediation activities</i>	125,8	123,0	4172,04
sektor publiczny <i>public sector</i> .....	84,1	82,6	4287,63
sektor prywatny <i>private sector</i> .....	41,7	40,4	3935,77
Budownictwo ..... <i>Construction</i>	421,7	382,9	4438,16
sektor publiczny <i>public sector</i> .....	8,4	8,4	4758,99
sektor prywatny <i>private sector</i> .....	413,3	374,5	4431,00
Handel; naprawa pojazdów samochodowych <sup>Δ</sup> ..... <i>Trade; repair of motor vehicles<sup>Δ</sup></i>	1314,0	1235,5	4177,05
sektor publiczny <i>public sector</i> .....	3,9	3,8	4732,19
sektor prywatny <i>private sector</i> .....	1310,1	1231,8	4175,35

<sup>a</sup> Bez podmiotów gospodarczych o liczbie pracujących do 9 osób – patrz uwaga na str. 8, pkt 3.

<sup>a</sup> Excluding economic entities employing up to 9 persons – see note on page 11, item 3.

**TABL. 7. PRACUJĄCY, PRZECIĘTNE ZATRUDNIENIE ORAZ PRZECIĘTNE MIESIĘCZNE WYNAGRODZENIE BRUTTO W SEKTORZE PRZEDSIĘBIORSTW WEDŁUG SEKTORÓW WŁASNOŚCI W I–III KWARTALE 2017 R. (dok.)**  
**EMPLOYED PERSONS, AVERAGE PAID EMPLOYMENT AND AVERAGE MONTHLY GROSS WAGES AND SALARIES IN ENTERPRISE SECTOR BY OWNERSHIP SECTORS IN I–III QUARTERS OF 2017 (cont.)**

WYSZCZEGÓLNIENIE <i>SPECIFICATION</i>	Pracujący <sup>a</sup> stan w dniu 30 września 2017 <i>Employed persons<sup>a</sup></i> as of 30 September 2017	Przeciętne zatrudnienie <sup>a</sup> <i>Average</i> <i>paid employment<sup>a</sup></i>	Przeciętne miesięczne wynagrodzenie brutto w zł <i>Average monthly</i> <i>gross wages and</i> <i>salaries in zł</i>
	w tysiącach <i>in thousands</i>		
Transport i gospodarka magazynowa .....	563,8	544,1	4037,78
<i>Transportation and storage</i>			
sektor publiczny <i>public sector</i> .....	233,8	226,3	4429,50
sektor prywatny <i>private sector</i> .....	330,1	317,8	3758,85
Zakwaterowanie i gastronomia <sup>Δ</sup> .....	134,0	116,6	3263,07
<i>Accommodation and catering<sup>Δ</sup></i>			
sektor publiczny <i>public sector</i> .....	3,7	3,7	3660,42
sektor prywatny <i>private sector</i> .....	130,2	112,9	3250,03
Informacja i komunikacja .....	227,3	217,6	7863,43
<i>Information and communication</i>			
sektor publiczny <i>public sector</i> .....	8,8	8,4	6791,09
sektor prywatny <i>private sector</i> .....	218,4	209,2	7906,61
Obsługa rynku nieruchomości <sup>Δ</sup> .....	100,0	96,8	4723,77
<i>Real estate activities</i>			
sektor publiczny <i>public sector</i> .....	14,8	14,4	4434,88
sektor prywatny <i>private sector</i> .....	85,17	82,36	4774,42
Działalność profesjonalna, naukowa i techniczna ....	217,2	203,5	6492,42
<i>Professional, scientific and technical activities</i>			
sektor publiczny <i>public sector</i> .....	12,0	11,4	5439,84
sektor prywatny <i>private sector</i> .....	205,3	192,1	6555,06
Administrowanie i działalność wspierająca <sup>Δ</sup> .....	455,8	411,0	3175,07
<i>Administrative and support service activities</i>			
sektor publiczny <i>public sector</i> .....	6,4	6,1	4812,73
sektor prywatny <i>private sector</i> .....	449,4	404,9	3150,46

<sup>a</sup> Bez podmiotów gospodarczych o liczbie pracujących do 9 osób – patrz uwaga na str. 8, pkt 3.

<sup>a</sup> Excluding economic entities employing up to 9 persons – see note on page 11, item 3.

**TABL. 8. STRUKTURA PRACUJĄCYCH, PRZECIĘTNEGO ZATRUDNIENIA ORAZ PRZECIĘTNEGO MIESIĘCZNEGO WYNAGRODZENIA BRUTTO W SEKTORZE PRZEDSIĘBIORSTW WEDŁUG SEKTORÓW WŁASNOŚCI W I–III KWARTALE 2017 R.**

*STRUCTURE OF EMPLOYED PERSONS, OF AVERAGE PAID EMPLOYMENT AND OF AVERAGE MONTHLY GROSS WAGES AND SALARIES IN ENTERPRISE SECTOR BY OWNERSHIP SECTORS I–III QUARTERS OF 2017*

WYSZCZEGÓLNIENIE <i>SPECIFICATION</i>	Pracujący <sup>a</sup> stan w dniu 30 września 2017 <i>Employed persons<sup>a</sup> as of 30 September 2017</i>	Przeciętne zatrudnienie <sup>a</sup> <i>Average paid employment<sup>a</sup></i>	Przeciętne miesięczne wynagrodzenie brutto <i>Average monthly gross wages and salaries</i>
<b>SEKTOR PRZEDSIĘBIORSTW</b> ..... <b>ENTERPRISE SECTOR</b>	<b>100,0</b>	<b>100,0</b>	<b>100,0</b>
sektor publiczny <i>public sector</i> .....	10,5	10,7	112,3
sektor prywatny <i>private sector</i> .....	89,5	89,3	98,5
w tym: <i>of which:</i>			
Przemysł .....	100,0	100,0	100,0
<i>Industry</i>			
sektor publiczny <i>public sector</i> .....	9,7	9,7	125,4
sektor prywatny <i>private sector</i> .....	90,3	90,3	97,3
górnictwo i wydobywanie .....	100,0	100,0	100,0
<i>mining and quarrying</i>			
sektor publiczny <i>public sector</i> .....	60,6	60,3	101,2
sektor prywatny <i>private sector</i> .....	39,4	39,7	98,1
przetwórstwo przemysłowe .....	100,0	100,0	100,0
<i>manufacturing</i>			
sektor publiczny <i>public sector</i> .....	2,1	2,2	127,4
sektor prywatny <i>private sector</i> .....	97,9	97,8	99,4
wytwarzanie i zaopatrywanie w energię elektryczną, gaz, parę wodną i gorącą wodę <sup>Δ</sup> ....	100,0	100,0	100,0
<i>electricity, gas, steam and air conditioning supply</i>			
sektor publiczny <i>public sector</i> .....	41,3	40,9	95,4
sektor prywatny <i>private sector</i> .....	58,7	59,1	103,2
dostawa wody; gospodarowanie ściekami i odpadami; rekultywacja <sup>Δ</sup> .....	100,0	100,0	100,0
<i>water supply; sewerage, waste management and remediation         activities</i>			
sektor publiczny <i>public sector</i> .....	66,9	67,2	102,8
sektor prywatny <i>private sector</i> .....	33,1	32,8	94,3
Budownictwo .....	100,0	100,0	100,0
<i>Construction</i>			
sektor publiczny <i>public sector</i> .....	2,0	2,2	107,2
sektor prywatny <i>private sector</i> .....	98,0	97,8	99,8
Handel; naprawa pojazdów samochodowych <sup>Δ</sup> .....	100,0	100,0	100,0
<i>Trade; repair of motor vehicles<sup>Δ</sup></i>			
sektor publiczny <i>public sector</i> .....	0,3	0,3	113,3
sektor prywatny <i>private sector</i> .....	99,7	99,7	100,0

<sup>a</sup> Bez podmiotów gospodarczych o liczbie pracujących do 9 osób – patrz uwaga na str. 8, pkt 3.

<sup>a</sup> Excluding economic entities employing up to 9 persons – see note on page 11, item 3.

**TABL. 8. STRUKTURA PRACUJĄCYCH, PRZECIĘTNEGO ZATRUDNIENIA ORAZ PRZECIĘTNEGO MIESIĘCZNEGO WYNAGRODZENIA BRUTTO W SEKTORZE PRZEDSIĘBIORSTW WEDŁUG SEKTORÓW WŁASNOŚCI W I–III KWARTALE 2017 R. (dok.)**

**STRUCTURE OF EMPLOYED PERSONS, OF AVERAGE PAID EMPLOYMENT AND OF AVERAGE MONTHLY GROSS WAGES AND SALARIES IN ENTERPRISE SECTOR BY OWNERSHIP SECTORS IN I–III QUARTERS OF 2017 (cont.)**

WYSZCZEGÓLNIENIE <i>SPECIFICATION</i>	Pracujący <sup>a</sup> stan w dniu 30 września 2017 <i>Employed persons <sup>a</sup> as of 30 September 2017</i>	Przeciętne zatrudnienie <sup>a</sup> <i>Average paid employment <sup>a</sup></i>	Przeciętne miesięczne wynagrodzenie brutto <i>Average monthly gross wages and salaries</i>
Transport i gospodarka magazynowa ..... <i>Transportation and storage</i>	100,0	100,0	100,0
sektor publiczny <i>public sector</i> .....	41,5	41,6	109,7
sektor prywatny <i>private sector</i> .....	58,5	58,4	93,1
Zakwaterowanie i gastronomia <sup>Δ</sup> .....	100,0	100,0	100,0
<i>Accommodation and catering<sup>Δ</sup></i>			
sektor publiczny <i>public sector</i> .....	2,8	3,2	112,2
sektor prywatny <i>private sector</i> .....	97,2	96,8	99,6
Informacja i komunikacja .....	100,0	100,0	100,0
<i>Information and communication</i>			
sektor publiczny <i>public sector</i> .....	3,9	3,9	86,4
sektor prywatny <i>private sector</i> .....	96,1	96,1	100,5
Obsługa rynku nieruchomości <sup>Δ</sup> .....	100,0	100,0	100,0
<i>Real estate activities</i>			
sektor publiczny <i>public sector</i> .....	14,8	14,9	93,9
sektor prywatny <i>private sector</i> .....	85,2	85,1	101,1
Działalność profesjonalna, naukowa i techniczna ....	100,0	100,0	100,0
<i>Professional, scientific and technical activities</i>			
sektor publiczny <i>public sector</i> .....	5,5	5,6	83,8
sektor prywatny <i>private sector</i> .....	94,5	94,4	101,0
Administrowanie i działalność wspierająca <sup>Δ</sup> .....	100,0	100,0	100,0
<i>Administrative and support service activities</i>			
sektor publiczny <i>public sector</i> .....	1,4	1,5	151,6
sektor prywatny <i>private sector</i> .....	98,6	98,5	99,2

<sup>a</sup> Bez podmiotów gospodarczych o liczbie pracujących do 9 osób – patrz uwaga na str. 8, pkt 3.

<sup>a</sup> Excluding economic entities employing up to 9 persons – see note on page 11, item 3.

**TABL. 9. PRACUJĄCY<sup>a</sup> WEDŁUG SEKCJI GOSPODARKI NARODOWEJ**  
**Stan w dniu 30 września 2017 r.**  
**EMPLOYED PERSONS<sup>a</sup> BY SECTIONS OF NATIONAL ECONOMY**  
**As of 30 September 2017**

WYSZCZEGÓLNIENIE SPECIFICATION	Ogółem w tys. Total in thous.	30 IX 2016=100	30 VI 2017=100
<b>OGÓŁEM</b> ..... <b>TOTAL</b>	<b>9203,6</b>	<b>103,4</b>	<b>100,4</b>
w tym: of which:			
SEKTOR PRZEDSIĘBIORSTW ..... ENTERPRISE SECTOR	6321,7	104,7	100,5
Rolnictwo, leśnictwo, łowiectwo i rybactwo ..... Agriculture, forestry and fishing	85,9	99,7	100,3
Przemysł ..... Industry	2750,6	103,2	100,4
górnictwo i wydobywanie ..... mining and quarrying	133,5	96,8	100,8
przetwórstwo przemysłowe ..... manufacturing	2359,1	103,9	100,5
wytwarzanie i zaopatrywanie w energię elektryczną, gaz, parę wodną i gorącą wodę <sup>Δ</sup> ..... electricity, gas, steam and air conditioning supply	118,6	99,0	99,8
dostawa wody; gospodarowanie ściekami i odpadami; rekultywacja <sup>Δ</sup> ..... water supply; sewerage, waste management and remediation activities	139,4	101,8	99,9
Budownictwo ..... Construction	423,7	102,5	100,3
Handel; naprawa pojazdów samochodowych <sup>Δ</sup> ..... Trade; repair of motor vehicles <sup>Δ</sup>	1314,1	104,8	100,2
Transport i gospodarka magazynowa ..... Transportation and storage	567,7	106,4	99,9
Zakwaterowanie i gastronomia <sup>Δ</sup> ..... Accommodation and catering <sup>Δ</sup>	140,6	108,6	99,2
Informacja i komunikacja ..... Information and communication	228,9	108,6	100,9
Działalność finansowa i ubezpieczeniowa ..... Financial and insurance activities	272,9	99,3	98,9
Obsługa rynku nieruchomości <sup>Δ</sup> ..... Real estate activities	115,2	101,8	98,6
Działalność profesjonalna, naukowa i techniczna ..... Professional, scientific and technical activities	292,2	107,4	101,4
Administrowanie i działalność wspierająca <sup>Δ</sup> ..... Administrative and support service activities	460,5	109,9	101,7
Administracja publiczna i obrona narodowa; obowiązkowe zabezpieczenia społeczne ..... Public administration and defence; compulsory social security	652,4	100,4	100,0
Edukacja ..... Education	1089,1	101,0	100,9
Opieka zdrowotna i pomoc społeczna ..... Human health and social work activities	666,9	101,1	100,3

<sup>a</sup> Bez podmiotów gospodarczych o liczbie pracujących do 9 osób – patrz uwaga na str. 8 pkt 3.

<sup>a</sup> Excluding economic entities employing up to 9 persons – see note on page 11, item 3.

**TABL. 10. PRZECIĘTNE ZATRUDNIENIE WEDŁUG SEKCJI GOSPODARKI NARODOWEJ  
ORAZ FORM FINANSOWANIA W I–III KWARTALE 2017 R.<sup>1</sup>**  
*AVERAGE PAID EMPLOYMENT BY SECTIONS OF NATIONAL ECONOMY AND BY FINANCING FORM  
IN I–III QUARTERS OF 2017<sup>1</sup>*

WYSZCZEGÓLNIENIE <i>SPECIFICATION</i>  a – w tysiącach <i>in thousands</i> b – I–III kw. (q.) 2016=100	Ogółem <i>Total</i>	Formy finansowania <i>Financing form</i>	
		jednostki samofinansujące <i>self-financing units</i>	jednostki sfery budżetowej <i>budgetary sphere units</i>
<b>OGÓŁEM</b> .....	<b>8736,0</b>	<b>7151,8</b>	<b>1584,2</b>
<b>TOTAL</b> .....	<b>103,3</b>	<b>103,8</b>	<b>101,2</b>
w tym: <i>of which:</i>			
SEKTOR PRZEDSIĘBIORSTW .....	5997,4	5997,4	–
<i>ENTERPRISE SECTOR</i>	104,4	104,4	–
Rolnictwo, leśnictwo, łowiectwo i rybactwo .....	74,4	74,2	x
<i>Agriculture, forestry and fishing</i>	100,7	100,7	x
Przemysł .....	2658,7	2644,7	14,0
<i>Industry</i>	103,0	103,1	95,6
górnictwo i wydobywanie .....	129,6	129,6	–
<i>mining and quarrying</i>	95,0	95,0	–
przetwórstwo przemysłowe .....	2276,3	2275,8	x
<i>manufacturing</i>	103,8	103,8	x
wytwarzanie i zaopatrywanie w energię elektryczną, gaz, parę wodną i gorącą wodę <sup>Δ</sup> .....	116,4	116,3	x
<i>electricity, gas, steam and air conditioning supply</i>	98,4	98,4	x
dostawa wody; gospodarowanie ściekami i odpadami; rekultywacja <sup>Δ</sup> .....	136,3	123,0	13,3
<i>water supply; sewerage, waste management and remediation activities</i>	101,8	102,6	95,2
Budownictwo .....	384,8	383,8	1,0
<i>Construction</i>	100,4	100,4	100,7
Handel; naprawa pojazdów samochodowych <sup>Δ</sup> .....	1235,7	1235,6	x
<i>Trade; repair of motor vehicles<sup>Δ</sup></i>	104,7	104,7	x
Transport i gospodarka magazynowa .....	547,8	544,1	3,7
<i>Transportation and storage</i>	106,7	106,8	99,3
Zakwaterowanie i gastronomia <sup>Δ</sup> .....	122,9	116,9	6,0
<i>Accommodation and catering<sup>Δ</sup></i>	109,2	109,8	97,7
Informacja i komunikacja .....	219,1	218,3	x
<i>Information and communication</i>	108,3	108,3	x
Działalność finansowa i ubezpieczeniowa .....	245,2	245,1	x
<i>Financial and insurance activities</i>	100,0	100,0	x
Obsługa rynku nieruchomości <sup>Δ</sup> .....	113,1	99,1	14,0
<i>Real estate activities</i>	103,5	103,5	99,3
Działalność profesjonalna, naukowa i techniczna .....	275,4	261,1	14,3
<i>Professional, scientific and technical activities</i>	107,3	107,5	104,9
Administrowanie i działalność wspierająca <sup>Δ</sup> .....	415,3	411,0	x
<i>Administrative and support service activities</i>	108,9	108,9	x
Administracja publiczna i obrona narodowa; obowiązkowe zabezpieczenia społeczne .....	618,9	64,5	554,4
<i>Public administration and defence; compulsory social security</i>	100,3	99,0	100,4
Edukacja .....	1054,3	261,0	793,3
<i>Education</i>	101,9	102,6	101,6
Opieka zdrowotna i pomoc społeczna .....	635,4	480,0	155,4
<i>Human health and social work activities</i>	101,0	100,4	102,9

<sup>1</sup> Bez podmiotów gospodarczych o liczbie pracujących do 9 osób – patrz uwaga na str. 8, pkt 3.

<sup>1</sup> Excluding economic entities employing up to 9 persons – see note on page 11, item 3.



**TABL. 11. CZAS PRZEPRACOWANY I ZATRUDNIONEGO <sup>a</sup> WEDŁUG SEKCJI GOSPODARKI NARODOWEJ W I–III KWARTALE 2017 R.**  
**TIME WORKED PER 1 EMPLOYEE <sup>a</sup> BY SECTIONS OF NATIONAL ECONOMY IN I–III QUARTERS OF 2017**

WYSZCZEGÓLNIENIE <i>SPECIFICATION</i>	Czas przepracowany w godzinach <i>Time worked in hours</i>	I–III kwartał <i>I–III quarters</i> 2016=100
<b>OGÓŁEM</b> ..... <b>TOTAL</b>	<b>1262</b>	<b>99,8</b>
w tym: <i>of which:</i>		
SEKTOR PRZEDSIĘBIORSTW ..... <i>ENTERPRISE SECTOR</i>	1317	99,6
Przemysł ..... <i>Industry</i>	1317	99,4
górnictwo i wydobywanie ..... <i>mining and quarrying</i>	1206	93,3
przetwórstwo przemysłowe ..... <i>manufacturing</i>	1326	99,7
wytwarzanie i zaopatrywanie w energię elektryczną, gaz, parę wodną i gorącą wodę <sup>Δ</sup> ..... <i>electricity, gas, steam and air conditioning supply</i>	1271	99,5
dostawa wody; gospodarowanie ściekami i odpadami; rekultywacja <sup>Δ</sup> ..... <i>water supply; sewerage, waste management and remediation activities</i>	1311	99,9
Budownictwo ..... <i>Construction</i>	1332	100,0
Handel; naprawa pojazdów samochodowych <sup>Δ</sup> ..... <i>Trade; repair of motor vehicles<sup>Δ</sup></i>	1306	100,3
Transport i gospodarka magazynowa ..... <i>Transportation and storage</i>	1322	98,3
Zakwaterowanie i gastronomia <sup>Δ</sup> ..... <i>Accommodation and catering<sup>Δ</sup></i>	1343	99,1
Informacja i komunikacja ..... <i>Information and communication</i>	1320	99,6
Działalność finansowa i ubezpieczeniowa ..... <i>Financial and insurance activities</i>	1301	100,4
Obsługa rynku nieruchomości <sup>Δ</sup> ..... <i>Real estate activities</i>	1285	99,8
Działalność profesjonalna, naukowa i techniczna ..... <i>Professional, scientific and technical activities</i>	1306	100,0
Administrowanie i działalność wspierająca <sup>Δ</sup> ..... <i>Administrative and support service activities</i>	1337	100,4
Administracja publiczna i obrona narodowa; obowiązkowe zabezpieczenia społeczne ..... <i>Public administration and defence; compulsory social security</i>	1283	99,8
Edukacja ..... <i>Education</i>	919	99,7
Opieka zdrowotna i pomoc społeczna ..... <i>Human health and social work activities</i>	1267	99,9

<sup>a</sup> Bez podmiotów gospodarczych o liczbie pracujących do 9 osób – patrz uwaga na str. 8, pkt 3.  
<sup>a</sup> Excluding economic entities employing up to 9 persons – see note on page 11, item 3.

**TABL. 12. PRZECIĘTNE MIESIĘCZNE WYNAGRODZENIE BRUTTO WEDŁUG SEKCJI  
GOSPODARKI NARODOWEJ ORAZ FORM FINANSOWANIA W I–III KWARTALE 2017 R.  
AVERAGE MONTHLY GROSS WAGES AND SALARIES BY SECTIONS OF NATIONAL ECONOMY AND BY  
FINANCING FORM IN I–III QUARTERS OF 2017**

WYSZCZEGÓLNIENIE <i>SPECIFICATION</i> a – w złotych <i>in zloty</i> b – I–III kw. (q.) 2016=100	Ogółem <i>Total</i>	Formy finansowania <i>Financing form</i>	
		jednostki samofinansujące <i>self-financing units</i>	jednostki sfery budżetowej <i>budgetary sphere units</i>
<b>O G Ó Ł E M</b> .....	<b>4276,08</b>	<b>4560,29</b>	<b>4463,33</b>
<b>TOTAL</b> .....	<b>104,9</b>	<b>105,2</b>	<b>102,7</b>
w tym: <i>of which:</i>			
SEKTOR PRZEDSIĘBIORSTW .....	4459,74	4459,74	–
<i>ENTERPRISE SECTOR</i> .....	105,3	105,3	–
Rolnictwo, leśnictwo, łowiectwo i rybactwo .....	4836,22	4834,90	x
<i>Agriculture, forestry and fishing</i> .....	104,8	104,8	x
Przemysł .....	4484,63	4489,40	3771,23
<i>Industry</i> .....	105,1	105,1	103,7
górnictwo i wydobywanie .....	6533,35	6533,35	–
<i>mining and quarrying</i> .....	103,5	103,5	–
przetwórstwo przemysłowe .....	4267,53	4267,77	x
<i>manufacturing</i> .....	106,0	106,0	x
wytwarzanie i zaopatrywanie w energię elektryczną, gaz, parę wodną i gorącą wodę <sup>Δ</sup> .....	6858,01	6862,20	x
<i>electricity, gas, steam and air conditioning supply</i> .....	102,8	102,8	x
dostawa wody; gospodarowanie ściekami i odpadami; rekultywacja <sup>Δ</sup> .....	4135,02	4172,04	3793,19
<i>water supply; sewerage, waste management and remediation activities</i> .....	103,4	103,3	104,0
Budownictwo .....	4436,46	4434,78	5095,83
<i>Construction</i> .....	105,7	105,7	105,2
Handel; naprawa pojazdów samochodowych <sup>Δ</sup> .....	4177,08	4177,06	x
<i>Trade; repair of motor vehicles<sup>Δ</sup></i> .....	106,9	106,9	x
Transport i gospodarka magazynowa .....	4043,40	4037,78	4862,78
<i>Transportation and storage</i> .....	104,4	104,4	105,1
Zakwaterowanie i gastronomia <sup>Δ</sup> .....	3280,52	3262,64	3629,77
<i>Accommodation and catering<sup>Δ</sup></i> .....	106,0	106,1	104,5
Informacja i komunikacja .....	7856,16	7863,13	x
<i>Information and communication</i> .....	104,7	104,7	x
Działalność finansowa i ubezpieczeniowa .....	7484,87	7485,39	x
<i>Financial and insurance activities</i> .....	105,5	105,5	x
Obsługa rynku nieruchomości <sup>Δ</sup> .....	4733,06	4773,50	4447,09
<i>Real estate activities</i> .....	105,5	105,6	104,1
Działalność profesjonalna, naukowa i techniczna .....	6325,64	6411,54	4759,97
<i>Professional, scientific and technical activities</i> .....	103,2	103,2	103,2
Administrowanie i działalność wspierająca <sup>Δ</sup> .....	3180,01	3174,95	x
<i>Administrative and support service activities</i> .....	106,6	106,6	x
Administracja publiczna i obrona narodowa; obowiązkowe zabezpieczenia społeczne .....	5171,15	4664,73	5230,10
<i>Public administration and defence; compulsory social security</i> .....	104,0	106,3	103,8
Edukacja .....	4276,91	4748,79	4121,64
<i>Education</i> .....	101,3	101,0	101,3
Opieka zdrowotna i pomoc społeczna .....	3981,60	4086,94	3656,31
<i>Human health and social work activities</i> .....	105,7	105,7	105,7

**TABL. 13. WSKAŹNIK WYNAGRODZENIA REALNEGO BRUTTO  
WEDŁUG FORM FINANSOWANIA W I–III KWARTALE 2017 R.  
AVERAGE MONTHLY GROSS REAL WAGES AND SALARIES BY FINANCING FORM IN I–III QUARTERS OF 2017**

WYSZCZEGÓLNIENIE <i>SPECIFICATION</i>	Ogółem <i>Total</i>	Formy finansowania <i>Financing form</i>	
		jednostki samofinansujące <i>self-financing units</i>	jednostki sfery budżetowej <i>budgetary sphere units</i>
I–III kw. (q.) 2016=100			
<b>OGÓŁEM</b> .....	<b>103,0</b>	<b>103,3</b>	<b>100,9</b>
<b>TOTAL</b>			
w tym: <i>of which:</i>			
SEKTOR PRZEDSIĘBIORSTW .....	103,4	103,4	–
<i>ENTERPRISE SECTOR</i>			
Rolnictwo, leśnictwo, łowiectwo i rybactwo .....	102,9	102,9	x
<i>Agriculture, forestry and fishing</i>			
Przemysł .....	103,2	103,2	101,9
<i>Industry</i>			
górnictwo i wydobywanie .....	101,7	101,7	–
<i>mining and quarrying</i>			
przetwórstwo przemysłowe .....	104,1	104,1	x
<i>manufacturing</i>			
wytwarzanie i zaopatrywanie w energię elektryczną, gaz, parę wodną i gorącą wodę <sup>Δ</sup> .....	101,0	101,0	x
<i>electricity, gas, steam and air conditioning supply</i>			
dostawa wody; gospodarowanie ściekami i odpadami; rekultywacja <sup>Δ</sup> .....	101,6	101,5	102,2
<i>water supply; sewerage, waste management and remediation activities</i>			
Budownictwo .....	103,8	103,8	103,3
<i>Construction</i>			
Handel; naprawa pojazdów samochodowych <sup>Δ</sup> .....	105,0	105,0	x
<i>Trade; repair of motor vehicles<sup>Δ</sup></i>			
Transport i gospodarka magazynowa .....	102,6	102,6	103,2
<i>Transportation and storage</i>			
Zakwaterowanie i gastronomia <sup>Δ</sup> .....	104,1	104,2	102,7
<i>Accommodation and catering<sup>Δ</sup></i>			
Informacja i komunikacja .....	102,8	102,8	x
<i>Information and communication</i>			
Działalność finansowa i ubezpieczeniowa .....	103,6	103,6	x
<i>Financial and insurance activities</i>			
Obsługa rynku nieruchomości <sup>Δ</sup> .....	103,6	103,7	102,3
<i>Real estate activities</i>			
Działalność profesjonalna, naukowa i techniczna .....	101,4	101,4	101,4
<i>Professional, scientific and technical activities</i>			
Administrowanie i działalność wspierająca <sup>Δ</sup> .....	104,7	104,7	x
<i>Administrative and support service activities</i>			
Administracja publiczna i obrona narodowa; obowiązkowe zabezpieczenia społeczne .....	102,2	104,4	102,0
<i>Public administration and defence; compulsory social security</i>			
Edukacja .....	99,5	99,2	99,5
<i>Education</i>			
Opieka zdrowotna i pomoc społeczna .....	103,8	103,8	103,8
<i>Human health and social work activities</i>			

**TABL. 14. PRZECIĘTNE MIESIĘCZNE WYNAGRODZENIE BRUTTO BEZ WYPŁAT NAGRÓD ROCZNYCH<sup>1</sup> WEDŁUG SEKCJI GOSPODARKI NARODOWEJ ORAZ FORM FINANSOWANIA W I–III KWARTALE 2017 R.**  
**AVERAGE MONTHLY GROSS WAGES AND SALARIES EXCLUDING ANNUAL BONUSES<sup>1</sup> BY SECTIONS OF NATIONAL ECONOMY AND BY FINANCING FORM IN I–III QUARTERS OF 2017**

WYSZCZEGÓLNIENIE SPECIFICATION  a – w złotych <i>in zloty</i> b – I–III kw. (q.) 2016=100	Ogółem <i>Total</i>	Formy finansowania <i>Financing form</i>	
		jednostki samofinansujące <i>self-financing units</i>	jednostki sfery budżetowej <i>budgetary sphere units</i>
<b>OGÓŁEM</b> .....	<b>4212,66</b>	<b>4558,77</b>	<b>4062,52</b>
<b>TOTAL</b> .....	<b>104,9</b>	<b>105,2</b>	<b>102,7</b>
w tym: <i>of which:</i>			
SEKTOR PRZEDSIĘBIORSTW .....	4458,17	4458,17	–
ENTERPRISE SECTOR .....	105,3	105,3	–
Rolnictwo, leśnictwo, łowiectwo i rybactwo .....	4833,40	4833,51	x
<i>Agriculture, forestry and fishing</i> .....	104,8	104,8	x
Przemysł .....	4480,72	4486,17	3451,55
<i>Industry</i> .....	105,1	105,1	103,8
górnictwo i wydobywanie .....	6530,78	6530,78	–
<i>mining and quarrying</i> .....	103,5	103,5	–
przetwórstwo przemysłowe .....	4265,57	4265,86	x
<i>manufacturing</i> .....	106,0	106,0	x
wytwarzanie i zaopatrywanie w energię elektryczną, gaz, parę wodną i gorącą wodę <sup>Δ</sup> .....	6855,05	6859,64	x
<i>electricity, gas, steam and air conditioning supply</i> .....	102,8	102,7	x
dostawa wody; gospodarowanie ściekami i odpadami; rekultywacja <sup>Δ</sup> .....	4096,64	4164,36	3471,32
<i>water supply; sewerage, waste management and remediation activities</i> .....	103,5	103,3	104,2
Budownictwo .....	4435,23	4434,66	4657,77
<i>Construction</i> .....	105,7	105,7	105,7
Handel; naprawa pojazdów samochodowych <sup>Δ</sup> .....	4176,70	4176,70	x
<i>Trade; repair of motor vehicles<sup>Δ</sup></i> .....	106,9	106,9	x
Transport i gospodarka magazynowa .....	4038,05	4035,30	4438,92
<i>Transportation and storage</i> .....	104,5	104,5	105,4
Zakwaterowanie i gastronomia <sup>Δ</sup> .....	3263,44	3261,32	3304,89
<i>Accommodation and catering<sup>Δ</sup></i> .....	106,1	106,1	104,7
Informacja i komunikacja .....	7853,51	7862,12	x
<i>Information and communication</i> .....	104,7	104,7	x
Działalność finansowa i ubezpieczeniowa .....	7483,82	7484,52	x
<i>Financial and insurance activities</i> .....	105,5	105,5	x
Obsługa rynku nieruchomości <sup>Δ</sup> .....	4684,45	4773,09	4057,55
<i>Real estate activities</i> .....	105,6	105,6	104,1
Działalność profesjonalna, naukowa i techniczna .....	6303,27	6408,16	4391,28
<i>Professional, scientific and technical activities</i> .....	103,3	103,2	104,0
Administrowanie i działalność wspierająca <sup>Δ</sup> .....	3176,61	3174,71	x
<i>Administrative and support service activities</i> .....	106,6	106,6	x
Administracja publiczna i obrona narodowa; obowiązkowe zabezpieczenia społeczne .....	4756,23	4664,73	4766,88
<i>Public administration and defence; compulsory social security</i> .....	103,9	106,3	103,6
Edukacja .....	3992,74	4748,69	3744,01
<i>Education</i> .....	101,4	101,0	101,4
Opieka zdrowotna i pomoc społeczna .....	3902,07	4086,53	3332,44
<i>Human health and social work activities</i> .....	105,6	105,7	105,8

<sup>1</sup> Z tytułu udziału w zysku do podziału i w nadwyżce bilansowej w spółdzielniach oraz dodatkowe wynagrodzenia roczne dla pracowników jednostek sfery budżetowej.

<sup>1</sup> From profit and balance surplus in cooperatives as well as annual extra wages and salaries for employees of budgetary sphere entities.

**TABL. 15. PRZECIĘTNE MIESIĘCZNE WYNAGRODZENIE W GOSPODARCE NARODOWEJ  
WEDŁUG REGIONÓW I WOJEWÓDZTW W III KWARTALE 2017 R.<sup>a</sup>**  
*AVERAGE MONTHLY WAGES AND SALARIES IN NATIONAL ECONOMY BY REGIONS AND VOIVODSHIPS  
IN III QUARTER OF 2017<sup>a</sup>*

REGIONY REGIONS WOJEWÓDZTWA VOIVODSHIPS	Przeciętne miesięczne wynagrodzenia brutto w zł <i>Average monthly gross wages and salaries in zł</i>	
	ogółem <i>total</i>	w tym bez wypłat nagród rocznych <sup>b</sup> <i>of which excluding annual bonuses<sup>b</sup></i>
<b>Region Centralny</b> .....	<b>5156,72</b>	<b>5154,21</b>
Łódzkie .....	4136,46	4135,22
Mazowieckie .....	5412,94	5410,11
<b>Region Południowy</b> .....	<b>4439,28</b>	<b>4437,81</b>
Małopolskie .....	4415,87	4413,47
Śląskie .....	4455,10	4454,25
<b>Region Wschodni</b> .....	<b>3935,27</b>	<b>3933,78</b>
Lubelskie .....	3968,01	3966,39
Podkarpackie .....	3858,61	3857,99
Podlaskie .....	4043,86	4039,83
Świętokrzyskie .....	3920,85	3920,34
<b>Region Północno-zachodni</b> .....	<b>4152,57</b>	<b>4152,15</b>
Lubuskie .....	3953,77	3953,05
Wielkopolskie .....	4184,47	4184,12
Zachodniopomorskie .....	4177,41	4176,94
<b>Region Południowo-zachodni</b> .....	<b>4519,69</b>	<b>4518,27</b>
Dolnośląskie .....	4607,47	4606,45
Opolskie .....	4147,62	4144,52
<b>Region Północny</b> .....	<b>4176,14</b>	<b>4174,28</b>
Kujawsko-pomorskie .....	3949,93	3948,38
Pomorskie .....	4544,14	4541,82
Warmińsko-mazurskie .....	3804,31	3802,91

<sup>a</sup> Bez podmiotów gospodarczych o liczbie pracujących do 9 osób – patrz uwaga na str. 8, pkt 3. <sup>b</sup> Z tytułu udziału w zysku do podziału i w nadwyżce bilansowej w spółdzielniach oraz dodatkowe wynagrodzenia roczne dla pracowników jednostek sfery budżetowej.

<sup>a</sup> Excluding economic entities employing up to 9 persons – see note on page 11, item 3. <sup>b</sup> From profit and balance surplus in cooperatives as well as annual extra wages and salaries for employees of budgetary sphere entities.

**TABL. 16. PRZECIĘTNE MIESIĘCZNE WYNAGRODZENIE W GOSPODARCE NARODOWEJ  
WEDŁUG REGIONÓW I WOJEWÓDZTW W I–III KWARTALE 2017 R.<sup>a</sup>**  
*AVERAGE MONTHLY WAGES AND SALARIES IN NATIONAL ECONOMY BY REGIONS AND VOIVODSHIPS  
IN I–III QUARTERS OF 2017<sup>a</sup>*

REGIONY REGIONS WOJEWÓDZTWA VOIVODSHIPS	Przeciętne miesięczne wynagrodzenia brutto w zł <i>Average monthly gross wages and salaries in zł</i>	
	ogółem <i>total</i>	w tym bez wypłat nagród rocznych <sup>b</sup> <i>of which excluding annual bonuses<sup>b</sup></i>
<b>Region Centralny</b> .....	<b>5220,47</b>	<b>5156,68</b>
Łódzkie .....	4143,52	4066,23
Mazowieckie .....	5490,81	5430,41
<b>Region Południowy</b> .....	<b>4439,44</b>	<b>4370,34</b>
Małopolskie .....	4408,98	4337,10
Śląskie .....	4459,98	4392,74
<b>Region Wschodni</b> .....	<b>3960,91</b>	<b>3860,90</b>
Lubelskie .....	4013,75	3910,69
Podkarpackie .....	3882,98	3790,95
Podlaskie .....	4031,69	3921,00
Świętokrzyskie .....	3949,20	3849,52
<b>Region Północno-zachodni</b> .....	<b>4164,55</b>	<b>4095,16</b>
Lubuskie .....	3987,81	3896,51
Wielkopolskie .....	4183,85	4127,74
Zachodniopomorskie .....	4215,52	4117,14
<b>Region Południowo-zachodni</b> .....	<b>4550,03</b>	<b>4476,76</b>
Dolnośląskie .....	4637,71	4571,31
Opolskie .....	4179,09	4076,78
<b>Region Północny</b> .....	<b>4200,56</b>	<b>4114,91</b>
Kujawsko-pomorskie .....	3947,88	3864,34
Pomorskie .....	4580,79	4500,75
Warmińsko-mazurskie .....	3852,37	3751,94

<sup>a</sup> Bez podmiotów gospodarczych o liczbie pracujących do 9 osób – patrz uwaga na str. 8, pkt 3. <sup>b</sup> Z tytułu udziału w zysku do podziału i w nadwyżce bilansowej w spółdzielniach oraz dodatkowe wynagrodzenia roczne dla pracowników jednostek sfery budżetowej.

<sup>a</sup> Excluding economic entities employing up to 9 persons – see note on page 11, item 3. <sup>b</sup> From profit and balance surplus in cooperatives as well as annual extra wages and salaries for employees of budgetary sphere entities.

**TABL. 17. WYNAGRODZENIA WEDŁUG SEKCJI GOSPODARKI NARODOWEJ  
W I–III KWARTAŁE 2017 R.  
WAGES AND SALARIES BY SECTIONS OF NATIONAL ECONOMY IN I–III QUARTERS OF 2017**

WYSZCZEGÓLNIENIE <i>SPECIFICATION</i>	Wynagrodzenia brutto <i>Gross wages and salaries</i>	
	ogółem <i>total</i>	w tym bez wypłat nagród rocznych <sup>1</sup> <i>of which excluding annual bonuses<sup>1</sup></i>
a – w mln złotych <i>in mln zloty</i> b – I–III kw. (q.) 2016=100		
<b>OGÓŁEM</b> .....	<b>357167,1</b>	<b>351355,0</b>
<b>TOTAL</b> .....	<b>108,2</b>	<b>108,3</b>
w tym: <i>of which:</i>		
SEKTOR PRZEDSIĘBIORSTW .....	240722,5	240637,7
<i>ENTERPRISE SECTOR</i> .....	110,0	110,0
Rolnictwo, leśnictwo, łowiectwo i rybactwo .....	3239,2	3237,3
<i>Agriculture, forestry and fishing</i> .....	105,6	105,6
Przemysł .....	107308,3	107214,9
<i>Industry</i> .....	108,3	108,3
górnictwo i wydobywanie .....	7620,0	7617,0
<i>mining and quarrying</i> .....	98,3	98,3
przetwórstwo przemysłowe .....	87428,9	87388,7
<i>manufacturing</i> .....	110,0	110,0
wytwarzanie i zaopatrywanie w energię elektryczną, gaz, parę wodną i gorącą wodę <sup>Δ</sup> .....	7186,6	7183,5
<i>electricity, gas, steam and air conditioning supply</i> .....	101,1	101,1
dostawa wody; gospodarowanie ściekami i odpadami; rekultywacja <sup>Δ</sup> .....	5072,9	5025,8
<i>water supply; sewerage, waste management and remediation activities</i> .....	105,3	105,4
Budownictwo .....	15363,4	15359,2
<i>Construction</i> .....	106,1	106,1
Handel; naprawa pojazdów samochodowych <sup>Δ</sup> .....	46453,3	46449,1
<i>Trade; repair of motor vehicles<sup>Δ</sup></i> .....	111,9	111,9
Transport i gospodarka magazynowa .....	19935,2	19909,0
<i>Transportation and storage</i> .....	111,4	111,5
Zakwaterowanie i gastronomia <sup>Δ</sup> .....	3628,2	3609,3
<i>Accommodation and catering<sup>Δ</sup></i> .....	115,7	115,8
Informacja i komunikacja .....	15488,1	15482,9
<i>Information and communication</i> .....	113,3	113,3
Działalność finansowa i ubezpieczeniowa .....	16515,0	16512,7
<i>Financial and insurance activities</i> .....	105,5	105,5
Obsługa rynku nieruchomości <sup>Δ</sup> .....	4817,6	4768,1
<i>Real estate activities</i> .....	109,2	109,3
Działalność profesjonalna, naukowa i techniczna .....	15677,4	15622,0
<i>Professional, scientific and technical activities</i> .....	110,8	110,9
Administrowanie i działalność wspierająca <sup>Δ</sup> .....	11887,3	11874,6
<i>Administrative and support service activities</i> .....	116,0	116,0
Administracja publiczna i obrona narodowa; obowiązkowe zabezpieczenia społeczne i zdrowotne <sup>Δ</sup> .....	28803,3	26492,2
<i>Public administration and defence; compulsory social security</i> .....	104,3	104,2
Edukacja .....	40582,1	37885,7
<i>Education</i> .....	103,1	103,3
Opieka zdrowotna i pomoc społeczna .....	22770,7	22315,9
<i>Human health and social work activities</i> .....	106,7	106,7

<sup>1</sup> Z tytułu udziału w zysku do podziału i w nadwyżce bilansowej w spółdzielniach oraz dodatkowe wynagrodzenia roczne dla pracowników jednostek sfery budżetowej.

<sup>1</sup> From profit and balance surplus in cooperatives as well as annual extra wages and salaries for employees of budgetary sphere entities.

**TABL. 18. PRZECIĘTNE ZATRUDNIENIE ORAZ PRZECIĘTNE MIESIĘCZNE WYNAGRODZENIE BRUTTO WEDŁUG SEKCJI I DZIAŁÓW GOSPODARKI NARODOWEJ W I–III KWARTALE 2017 R.<sup>a</sup>**  
**AVERAGE PAID EMPLOYMENT AND AVERAGE MONTHLY GROSS WAGES AND SALARIES BY SECTIONS AND DIVISIONS OF NATIONAL ECONOMY IN I–III QUARTERS OF 2017<sup>a</sup>**

WYSZCZEGÓLNIENIE SPECIFICATION		Przeciętne zatrudnienie <i>Average paid employment</i>		Przeciętne miesięczne wynagrodzenie brutto <i>Average monthly gross wages and salaries</i>	
		w tys. <i>in thous.</i>	I–III kw. <i>I–III q.</i> 2016=100	w zł <i>in zł</i>	I–III kw. <i>I–III q.</i> 2016=100
<b>A</b>	<b>Rolnictwo, leśnictwo, łowiectwo i rybactwo</b> .....	<b>74,4</b>	<b>100,7</b>	<b>4836,22</b>	<b>104,8</b>
	<i>Agriculture, hunting and fishing</i>				
	<b>Przemysł</b> .....	<b>2658,7</b>	<b>103,0</b>	<b>4484,63</b>	<b>105,1</b>
	<i>Industry</i>				
<b>B</b>	<b>Górnictwo i wydobywanie</b> .....	129,6	95,0	6533,35	103,5
	<i>Mining and quarrying</i>				
05	w tym wydobywanie węgla kamiennego i węgla brunatnego (lignitu) .....	79,2	92,2	6597,46	102,9
	<i>of which mining of coal and lignite</i>				
<b>C</b>	<b>Przetwórstwo przemysłowe</b> .....	2276,3	103,8	4267,53	106,0
	<i>Manufacturing</i>				
	w tym: <i>of which:</i>				
10	Produkcja artykułów spożywczych .....	380,8	102,7	3717,49	107,2
	<i>Manufacture of food products</i>				
12	Produkcja wyrobów tytoniowych .....	6,1	109,6	6435,22	101,6
	<i>Manufacture of tobacco products</i>				
13	Produkcja wyrobów tekstylnych .....	47,8	102,7	3195,88	106,6
	<i>Manufacture of textiles</i>				
14	Produkcja odzieży .....	69,6	98,5	2596,27	107,0
	<i>Manufacture of wearing apparel</i>				
15	Produkcja skór i wyrobów ze skór wyprawionych .....	22,3	108,5	2797,79	104,7
	<i>Manufacture of leather and related products</i>				
16	Produkcja wyrobów z drewna oraz z korka z wyłączeniem mebli, produkcja wyrobów ze słomy i materiałów używanych do wyplatania .....	94,5	102,7	3382,73	105,6
	<i>Manufacture of wood and of products of wood and cork, except furniture; manufacture of articles of straw and plaiting materials</i>				
17	Produkcja papieru i wyrobów z papieru .....	54,4	104,8	4716,82	104,9
	<i>Manufacture of paper and paper products</i>				
18	Poligrafia i reprodukcja zapisanych nośników informacji .....	37,4	104,8	4718,02	104,4
	<i>Printing and reproduction of recorded media</i>				
19	Wytwarzanie i przetwarzanie koksu i produktów rafinacji ropy naftowej .....	13,2	99,3	8262,74	104,9
	<i>Manufacture of coke and refined petroleum products</i>				

<sup>a</sup> Bez podmiotów gospodarczych o liczbie pracujących do 9 osób – patrz uwaga na str. 8, pkt 3.

<sup>a</sup> Excluding economic entities employing up to 9 persons – see note on page 11, item 3.



**TABL. 18. PRZECIĘTNE ZATRUDNIENIE ORAZ PRZECIĘTNE MIESIĘCZNE WYNAGRODZENIE BRUTTO WEDŁUG SEKCJI I DZIAŁÓW GOSPODARKI NARODOWEJ W I–III KWARTALE 2017 R.<sup>a</sup> (cd.)**  
**AVERAGE PAID EMPLOYMENT AND AVERAGE MONTHLY GROSS WAGES AND SALARIES BY SECTIONS AND DIVISIONS OF NATIONAL ECONOMY IN I–III QUARTERS OF 2017<sup>a</sup> (cont.)**

WYSZCZEGÓLNIENIE SPECIFICATION		Przeciętne zatrudnienie <i>Average paid employment</i>		Przeciętne miesięczne wynagrodzenie brutto <i>Average monthly gross wages and salaries</i>	
		w tys. <i>in thous.</i>	I–III kw. I–III q. 2016=100	w zł <i>in zł</i>	I–III kw. I–III q. 2016=100
20	Produkcja chemikaliów i wyrobów chemicznych ..... <i>Manufacture of chemicals and chemical products</i>	74,1	100,6	5200,29	104,1
21	Produkcja wyrobów farmaceutycznych <sup>Δ</sup> ..... <i>Manufacture of pharmaceutical products<sup>Δ</sup></i>	22,0	97,0	6129,31	101,1
22	Produkcja wyrobów z gumy i z tworzyw sztucznych ..... <i>Manufacture of rubber and plastic products</i>	192,7	106,3	4200,08	106,3
23	Produkcja wyrobów z pozostałych mineralnych surowców niemetalicznych .... <i>Manufacture of other non-metallic mineral products</i>	116,1	103,6	4592,21	106,4
24	Produkcja metali ..... <i>Manufacture of basic metals</i>	63,1	101,7	4916,24	105,9
25	Produkcja metalowych wyrobów gotowych z wyłączeniem maszyn i urządzeń ..... <i>Manufacture of fabricated metal products, except machinery and equipment</i>	268,9	105,0	4141,46	106,2
26	Produkcja komputerów, wyrobów elektronicznych i optycznych ..... <i>Manufacture of computer, electronic and optical products</i>	56,1	106,4	4725,58	109,0
27	Produkcja urządzeń elektrycznych ..... <i>Manufacture of electrical equipment</i>	103,9	104,5	4625,39	106,4
28	Produkcja maszyn i urządzeń, gdzie indziej niesklasyfikowana ..... <i>Manufacture of machinery and equipment not elsewhere classified</i>	117,7	100,6	4716,07	106,2
29	Produkcja pojazdów samochodowych, przyczep i naczep, z wyłączeniem motocykli <i>Manufacture of motor vehicles, trailers and semi-trailers</i>	194,0	108,3	4936,02	105,9
30	Produkcja pozostałego sprzętu transportowego ..... <i>Manufacture of other transport equipment</i>	42,1	101,6	5152,94	108,3
31	Produkcja mebli ..... <i>Manufacture of furniture</i>	156,8	105,5	3387,39	105,6
D	Wytwarzanie i zaopatrywanie w energię elektryczną, gaz, parę wodną i gorącą wodę <sup>Δ</sup> <i>Electricity, gas, steam and air conditioning supply</i>	116,4	98,4	6858,01	102,8

<sup>a</sup> Bez podmiotów gospodarczych o liczbie pracujących do 9 osób – patrz uwaga na str. 8, pkt 3.

<sup>a</sup> Excluding economic entities employing up to 9 persons – see note on page 11, item 3.

**TABL. 18. PRZECIĘTNE ZATRUDNIENIE ORAZ PRZECIĘTNE MIESIĘCZNE WYNAGRODZENIE BRUTTO WEDŁUG SEKCJI I DZIAŁÓW GOSPODARKI NARODOWEJ W I–III KWARTALE 2017 R.<sup>a</sup> (cd.)**  
**AVERAGE PAID EMPLOYMENT AND AVERAGE MONTHLY GROSS WAGES AND SALARIES BY SECTIONS AND DIVISIONS OF NATIONAL ECONOMY IN I–III QUARTERS OF 2017<sup>a</sup> (cont.)**

WYSZCZEGÓLNIENIE SPECIFICATION		Przeciętne zatrudnienie Average paid employment		Przeciętne miesięczne wynagrodzenie brutto Average monthly gross wages and salaries	
		w tys. in thous.	I–III kw. I–III q. 2016=100	w zł in zł	I–III kw. I–III q. 2016=100
E	Dostawa wody; gospodarowanie ściekami i odpadami; rekultywacja <sup>Δ</sup> .....	136,3	101,8	4135,02	103,4
	<i>Water supply; sewerage, waste management and remediation activities</i>				
36	Pobór, uzdatnianie i dostarczanie wody .....	41,1	100,3	4339,77	103,9
	<i>Water collection, treatment and supply</i>				
38	Gospodarka odpadami; odzysk surowców <sup>Δ</sup> ...	58,4	103,5	3815,62	103,8
	<i>Waste collection, treatment and disposal activities materials recovery</i>				
<b>F</b>	<b>Budownictwo</b> .....	<b>384,8</b>	<b>100,4</b>	<b>4436,46</b>	<b>105,7</b>
	<i>Construction</i>				
41	Budowa budynków <sup>Δ</sup> .....	137,0	100,1	4141,14	103,1
	<i>Construction of buildings</i>				
42	Roboty związane z budową obiektów inżynierii lądowej i wodnej .....	119,7	99,5	4807,60	107,4
	<i>Civil engineering</i>				
43	Roboty budowlane specjalistyczne .....	128,1	101,6	4405,59	106,6
	<i>Specialised construction activities</i>				
<b>G</b>	<b>Handel; naprawa pojazdów samochodowych<sup>Δ</sup></b> .....	<b>1235,7</b>	<b>104,7</b>	<b>4177,08</b>	<b>106,9</b>
	<i>Trade; repair of motor vehicles<sup>Δ</sup></i>				
45	Handel hurtowy i detaliczny pojazdami samochodowymi; naprawa pojazdów samochodowych .....	98,4	108,1	4749,58	106,1
	<i>Wholesale and retail trade and repair of motor vehicles and motorcycles</i>				
46	Handel hurtowy, z wyłączeniem handlu pojazdami samochodowymi .....	476,6	105,2	5238,55	105,5
	<i>Wholesale trade, except of motor vehicles and motorcycles</i>				
47	Handel detaliczny z wyłączeniem handlu detalicznego pojazdami samochodowymi ..	660,6	103,8	3326,05	108,2
	<i>Retail trade, except of motor vehicles and motorcycles</i>				
<b>H</b>	<b>Transport i gospodarka magazynowa</b> .....	<b>547,8</b>	<b>106,7</b>	<b>4043,40</b>	<b>104,4</b>
	<i>Transportation and storage</i>				
	w tym: of which:				
49	Transport lądowy oraz transport rurociągowy	337,5	108,4	3838,68	102,8
	<i>Land transport and transport via pipelines</i>				

<sup>a</sup> Bez podmiotów gospodarczych o liczbie pracujących do 9 osób – patrz uwaga na str. 8, pkt 3.

<sup>a</sup> Excluding economic entities employing up to 9 persons – see note on page 11, item 3.

**TABL. 18. PRZECIĘTNE ZATRUDNIENIE ORAZ PRZECIĘTNE MIESIĘCZNE WYNAGRODZENIE BRUTTO WEDŁUG SEKCJI I DZIAŁÓW GOSPODARKI NARODOWEJ W I–III KWARTALE 2017 R.<sup>a</sup> (dok.)**  
**AVERAGE PAID EMPLOYMENT AND AVERAGE MONTHLY GROSS WAGES AND SALARIES BY SECTIONS AND DIVISIONS OF NATIONAL ECONOMY IN I–III QUARTERS OF 2017<sup>a</sup> (cont.)**

WYSZCZEGÓLNIENIE SPECIFICATION		Przeciętne zatrudnienie <i>Average paid employment</i>		Przeciętne miesięczne wynagrodzenie brutto <i>Average monthly gross wages and salaries</i>	
		w tys. <i>in thous.</i>	I–III kw. <i>I–III q.</i> 2016=100	w zł <i>in zł</i>	I–III kw. <i>I–III q.</i> 2016=100
50	Transport wodny ..... <i>Water transport</i>	1,9	102,2	7300,19	101,9
<b>I</b>	<b>Zakwaterowanie i gastronomia<sup>Δ</sup> .....</b> <i>Accommodation and catering<sup>Δ</sup></i>	<b>122,9</b>	<b>109,2</b>	<b>3280,52</b>	<b>106,0</b>
<b>J</b>	<b>Informacja i komunikacja .....</b> <i>Information and communication</i>	<b>219,1</b>	<b>108,3</b>	<b>7856,16</b>	<b>104,7</b>
<b>K</b>	<b>Działalność finansowa i ubezpieczeniowa ..</b> <i>Financial and insurance activities</i> w tym: <i>of which:</i>	<b>245,2</b>	<b>100,0</b>	<b>7484,87</b>	<b>105,5</b>
64	Finansowa działalność usługowa, z wyłączeniem ubezpieczeń i funduszków emerytalnych ..... <i>Financial service activities, except insurance and pension funding</i>	185,5	98,8	7363,73	106,2
65	Ubezpieczenia, reasekuracja oraz fundusze emerytalne, z wyłączeniem obowiązkowego ubezpieczenia społecznego ..... <i>Insurance, reinsurance and pension funding except compulsory social security</i>	27,3	101,8	8434,54	102,1
<b>L</b>	<b>Obsługa rynku nieruchomości<sup>Δ</sup> .....</b> <i>Real estate activities</i>	<b>113,1</b>	<b>103,5</b>	<b>4733,06</b>	<b>105,5</b>
<b>M</b>	<b>Działalność profesjonalna, naukowa i techniczna .....</b> <i>Professional, scientific and technical activities</i>	<b>275,4</b>	<b>107,3</b>	<b>6325,64</b>	<b>103,2</b>
<b>N</b>	<b>Administrowanie i działalność wspierająca<sup>Δ</sup></b> <i>Administrative and support service activities</i>	<b>415,3</b>	<b>108,9</b>	<b>3180,01</b>	<b>106,6</b>
<b>O</b>	<b>Administracja publiczna i obrona narodowa; obowiązkowe zabezpieczenia społeczne .....</b> <i>Public administration and defence; compulsory social security</i>	<b>618,9</b>	<b>100,3</b>	<b>5171,15</b>	<b>104,0</b>
<b>P</b>	<b>Edukacja .....</b> <i>Education</i>	<b>1054,3</b>	<b>101,9</b>	<b>4276,91</b>	<b>101,3</b>
<b>Q</b>	<b>Opieka zdrowotna i pomoc społeczna .....</b> <i>Human health and social work activities</i>	<b>635,4</b>	<b>101,0</b>	<b>3981,60</b>	<b>105,7</b>

<sup>a</sup> Bez podmiotów gospodarczych o liczbie pracujących do 9 osób – patrz uwaga na str. 8, pkt 3.

<sup>a</sup> Excluding economic entities employing up to 9 persons – see note on page 11, item 3.

**TABL. 19. PRZEDSIĘBIORSTWA<sup>1</sup> WEDŁUG PRZECIĘTNEGO MIESIĘCZNEGO WYNAGRODZENIA BRUTTO W WYBRANYCH SEKCJACH I DZIAŁACH W I-III KWARTALE 2017 R.**  
**ENTERPRISES<sup>1</sup> BY AVERAGE MONTHLY GROSS WAGES AND SALARIES IN SELECTED SECTIONS AND DIVISIONS IN I-III QUARTERS OF 2017**

WYSZCZEGÓLNIENIE SPECIFICATION	Ogółem Total	Przedsiębiorstwa (jednostki) według wysokości przeciętnego miesięcznego wynagrodzenia brutto Enterprises & units by average monthly gross wages & salaries							
		do 2000,00 up to	2000,01 - 2500,00	2500,01 - 3000,00	3000,01 - 3500,00	3500,01 - 4000,00	4000,01 - 4500,00	4500,01 - 5500,00	5500,01 i więcej & more
<b>Górnictwo i wydobywanie .....</b> a	<b>130</b>	-	<b>12</b>	<b>7</b>	<b>15</b>	<b>19</b>	<b>10</b>	<b>29</b>	<b>38</b>
<b>Mining and quarrying</b> b	<b>100,0</b>	-	<b>0,9</b>	<b>0,9</b>	<b>1,6</b>	<b>4,7</b>	<b>2,1</b>	<b>5,0</b>	<b>84,6</b>
w tym wydobywanie węgla kamiennego i węgla brunatnego (lignitu) .....									
of which mining of coal and lignite a	15	-	1	-	2	1	1	2	8
b	100,0	-	0,3	-	0,2	0,2	0,5	1,6	97,2
<b>Przetwórstwo przemysłowe .....</b> a	<b>7494</b>	<b>139</b>	<b>1095</b>	<b>971</b>	<b>1184</b>	<b>1155</b>	<b>943</b>	<b>1152</b>	<b>855</b>
<b>Manufacturing</b> b	<b>100,0</b>	<b>0,7</b>	<b>6,2</b>	<b>8,3</b>	<b>12,6</b>	<b>16,5</b>	<b>15,0</b>	<b>20,6</b>	<b>20,1</b>
produkcja artykułów spożywczych .									
manufacture of food products a	1259	44	320	216	214	170	109	121	65
b	100,0	1,7	12,1	11,7	14,6	22,1	10,6	16,4	10,9
produkcja napojów .....									
manufacture of beverages a	63	-	6	7	7	8	8	9	18
b	100,0	-	2,6	4,5	5,3	7,7	12,8	7,4	59,7
produkcja wyrobów tytoniowych ...									
manufacture of tobacco products a	9	-	-	-	1	2	-	2	4
b	100,0	-	-	-	1,9	4,5	-	27,7	65,9
produkcja wyrobów tekstylnych .....									
manufacture of textiles a	179	6	41	43	44	20	16	8	1
b	100,0	1,3	11,7	33,3	19,7	11,2	19,5	3,2	0,2
produkcja odzieży .....									
manufacture of wearing apparel a	286	23	149	68	35	8	3	-	-
b	100,0	5,4	43,1	25,5	17,3	3,3	5,3	-	-
produkcja skór i wyrobów ze skór wyprawionych .....									
manufacture of leather and related products.. a	80	8	30	20	15	4	3	-	-
b	100,0	3,8	29,4	17,1	34,6	12,8	2,5	-	-
produkcja wyrobów z drewna, korka, słomy i wikliny <sup>Δ</sup> .....									
manufacture of products of wood, cork, straw and wicker <sup>Δ</sup> a	333	9	97	76	59	45	19	22	6
b	100,0	1,3	14,7	16,4	16,7	22,2	13,6	10,5	4,5
produkcja papieru i wyrobów z papieru .....									
manufacture of paper and paper products a	223	1	15	30	42	35	27	39	34
b	100,0	0,2	3,8	6,1	9,8	14,0	13,3	19,6	33,2
poligrafia i reprodukcja zapisanych nośników informacji .....									
printing and reproduction of recorded media. a	145	-	12	10	29	29	26	22	17
b	100,0	-	4,0	3,2	13,7	13,2	14,7	27,7	23,5
wytwarzanie i przetwarzanie koksu, produktów rafinacji ropy naftowej.									
manufacture of coke, refined petroleum products a	18	-	-	-	1	-	3	3	11
b	100,0	-	-	-	0,5	-	5,3	3,3	90,9
produkcja chemikaliów i wyrobów chemicznych .....									
manufacture of chemicals and chemical products a	250	-	5	15	31	36	37	44	82
b	100,0	-	0,7	2,3	10,2	8,7	15,9	14,5	47,7

<sup>1</sup> Dotyczy podmiotów, w których liczba pracujących przekracza 49 osób.

<sup>1</sup> Concerns entities employing more than 49 persons

**TABL. 19. PRZEDSIĘBIORSTWA<sup>1</sup> WEDŁUG PRZECIĘTNEGO MIESIĘCZNEGO WYNAGRODZENIA BRUTTO W WYBRANYCH SEKCJACH I DZIAŁACH W I–III KWARTALE 2017 R. (cd.)**  
**ENTERPRISES<sup>1</sup> BY AVERAGE MONTHLY GROSS WAGES AND SALARIES IN SELECTED SECTIONS AND DIVISIONS IN I–III QUARTERS OF 2017 (cont.)**

WYSZCZEGÓLNIENIE SPECIFICATION	Ogółem Total	Przedsiębiorstwa (jednostki) według wysokości przeciętnego miesięcznego wynagrodzenia brutto Enterprises & units by average monthly gross wages & salaries								
		do 2000,00 up to	2000,01 -	2500,01 -	3000,01 -	3500,01 -	4000,01 -	4500,01 -	5500,01 i więcej & more	
		2500,00	3000,00	3500,00	4000,00	4500,00	5500,00			
<b>Przetwórstwo przemysłowe (cd.)</b> <b>Manufacturing (cont.)</b>										
produkcja wyrobów farmaceutycznych <sup>Δ</sup> .....	a	64	–	2	–	6	8	6	9	33
manufacture of pharmaceutical products <sup>Δ</sup>	b	100,0	–	0,6	–	4,2	6,7	9,5	12,4	66,6
produkcja wyrobów z gumy i z tworzyw sztucznych .....	a	706	2	53	90	129	136	107	123	66
manufacture of rubber and plastic products	b	100,0	0,1	3,7	7,9	13,7	20,9	17,4	21,7	14,5
produkcja wyrobów z pozostałych mineralnych surowców niemetalicznych .....	a	357	6	30	40	53	55	42	66	65
manufacture of other non-metallic mineral products	b	100,0	0,4	2,4	9,5	12,4	10,3	13,4	27,1	24,5
produkcja metali .....	a	176	–	11	11	26	38	28	40	22
manufacture of basic metals	b	100,0	–	1,3	2,5	8,9	10,4	12,3	29,8	34,8
produkcja metalowych wyrobów gotowych, z wyłączeniem maszyn i urządzeń .....	a	1135	10	109	115	173	204	187	230	107
manufacture of fabricated metal products, except machinery and equipment	b	100,0	0,3	4,5	6,4	13,1	17,3	15,9	31,0	11,5
produkcja komputerów, wyrobów elektronicznych i optycznych .....	a	152	–	6	10	21	26	29	25	35
manufacture of computer, electronic and optical products	b	100,0	–	3,2	3,9	10,0	20,6	23,1	16,4	22,7
produkcja urządzeń elektrycznych ..	a	285	2	16	30	47	50	44	53	43
manufacture of electrical machinery equipment	b	100,0	0,1	1,6	4,3	10,7	16,3	21,4	25,3	20,2
produkcja maszyn i urządzeń, gdzie indziej niesklasyfikowana .....	a	500	3	23	32	70	80	92	124	76
manufacture of machinery and equipment not elsewhere classified	b	100,0	0,4	2,7	3,0	11,2	13,9	19,8	28,0	21,0
produkcja pojazdów samochodowych, przyczep i naczep <sup>Δ</sup> .....	a	320	1	16	40	39	53	47	74	50
manufacture of motor vehicles, trailers and semi-trailers	b	100,0	–	0,9	5,8	6,3	14,0	14,7	27,2	31,0
produkcja pozostałego sprzętu transportowego .....	a	106	2	8	7	9	15	17	20	28
manufacture of other transport equipment	b	100,0	0,5	2,3	3,0	5,2	9,5	9,1	27,1	43,4
produkcja mebli .....	a	446	16	121	81	91	69	38	25	5
manufacture of furniture	b	100,0	1,3	11,0	13,1	23,1	27,0	19,5	4,0	1,0

<sup>1</sup> Dotyczy podmiotów, w których liczba pracujących przekracza 49 osób.

<sup>1</sup> Concerns entities employing more than 49 persons

**TABL. 19. PRZEDSIĘBIORSTWA<sup>1</sup> WEDŁUG PRZECIĘTNEGO MIESIĘCZNEGO WYNAGRODZENIA BRUTTO W WYBRANYCH SEKCJACH I DZIAŁACH W I-III KWARTALE 2017 R. (dok.)**  
**ENTERPRISES<sup>1</sup> BY AVERAGE MONTHLY GROSS WAGES AND SALARIES IN SELECTED SECTIONS AND DIVISIONS IN I-III QUARTERS OF 2017 (cont.)**

WYSZCZEGÓLNIENIE SPECIFICATION	Ogółem Total	Przedsiębiorstwa (jednostki) według wysokości przeciętnego miesięcznego wynagrodzenia brutto Enterprises & units by average monthly gross wages & salaries								
		do 2000,00 up to	2000,01 - 2500,00	2500,01 - 3000,00	3000,01 - 3500,00	3500,01 - 4000,00	4000,01 - 4500,00	4500,01 - 5500,00	5500,01 i więcej & more	
<b>Wytwarzanie i zaopatrywanie w energię elektryczną, gaz, parę wodną i gorącą wodę<sup>Δ</sup> .....</b>	<b>a</b>	<b>222</b>	–	–	2	9	23	20	84	84
<i>Electricity, gas steam and air conditioning supply</i>	<b>b</b>	<b>100,0</b>	–	–	0,1	0,6	2,2	1,7	13,6	81,7
<b>Dostawa wody; gospodarowanie ściekami i odpadami; rekultywacja<sup>Δ</sup> .....</b>	<b>a</b>	<b>663</b>	–	24	53	113	171	130	139	33
<i>Water supply; sewerage, waste management and remediation activities</i>	<b>b</b>	<b>100,0</b>	–	2,9	4,8	13,2	22,1	20,2	26,8	10,0
pobór, uzdatnianie i dostarczanie wody .....	a	162	–	–	8	21	42	34	48	9
<i>water collection, treatment and supply</i>	b	100,0	–	–	2,3	6,3	17,5	17,3	43,6	12,9
gospodarka odpadami; odzysk surowców <sup>Δ</sup> .....	a	301	–	21	39	70	80	43	36	12
<i>waste collection, treatment and disposal activities materials recovery</i>	b	100,0	–	5,1	8,6	20,7	27,0	19,4	15,7	3,5
<b>Budownictwo .....</b>	<b>a</b>	<b>1264</b>	<b>17</b>	<b>199</b>	<b>138</b>	<b>136</b>	<b>145</b>	<b>150</b>	<b>220</b>	<b>259</b>
<i>Construction</i>	<b>b</b>	<b>100,0</b>	<b>0,7</b>	<b>9,4</b>	<b>6,7</b>	<b>7,3</b>	<b>9,4</b>	<b>11,3</b>	<b>16,4</b>	<b>38,7</b>
<b>Handel; naprawa pojazdów samochodowych<sup>Δ</sup> .....</b>	<b>a</b>	<b>3327</b>	<b>31</b>	<b>523</b>	<b>547</b>	<b>426</b>	<b>415</b>	<b>297</b>	<b>412</b>	<b>676</b>
<i>Trade; repair of motor vehicles<sup>Δ</sup></i>	<b>b</b>	<b>100,0</b>	<b>0,4</b>	<b>7,3</b>	<b>17,8</b>	<b>23,0</b>	<b>14,5</b>	<b>7,6</b>	<b>13,2</b>	<b>16,3</b>
<b>Transport i gospodarka magazynowa .....</b>	<b>a</b>	<b>1088</b>	<b>7</b>	<b>220</b>	<b>161</b>	<b>145</b>	<b>149</b>	<b>123</b>	<b>153</b>	<b>130</b>
<i>Transportation and communication</i>	<b>b</b>	<b>100,0</b>	<b>0,2</b>	<b>5,8</b>	<b>6,4</b>	<b>8,3</b>	<b>25,9</b>	<b>29,8</b>	<b>13,5</b>	<b>10,2</b>
<b>Administrowanie i działalność wspierająca<sup>Δ</sup> .....</b>	<b>a</b>	<b>1048</b>	<b>34</b>	<b>489</b>	<b>137</b>	<b>124</b>	<b>57</b>	<b>36</b>	<b>65</b>	<b>106</b>
<i>Administrative and support service activities</i>	<b>b</b>	<b>100,0</b>	<b>3,7</b>	<b>41,5</b>	<b>11,3</b>	<b>23,1</b>	<b>6,3</b>	<b>1,9</b>	<b>5,2</b>	<b>7,0</b>

<sup>1</sup> Dotyczy podmiotów, w których liczba pracujących przekracza 49 osób.

<sup>1</sup> Concerns entities employing more than 49 persons.

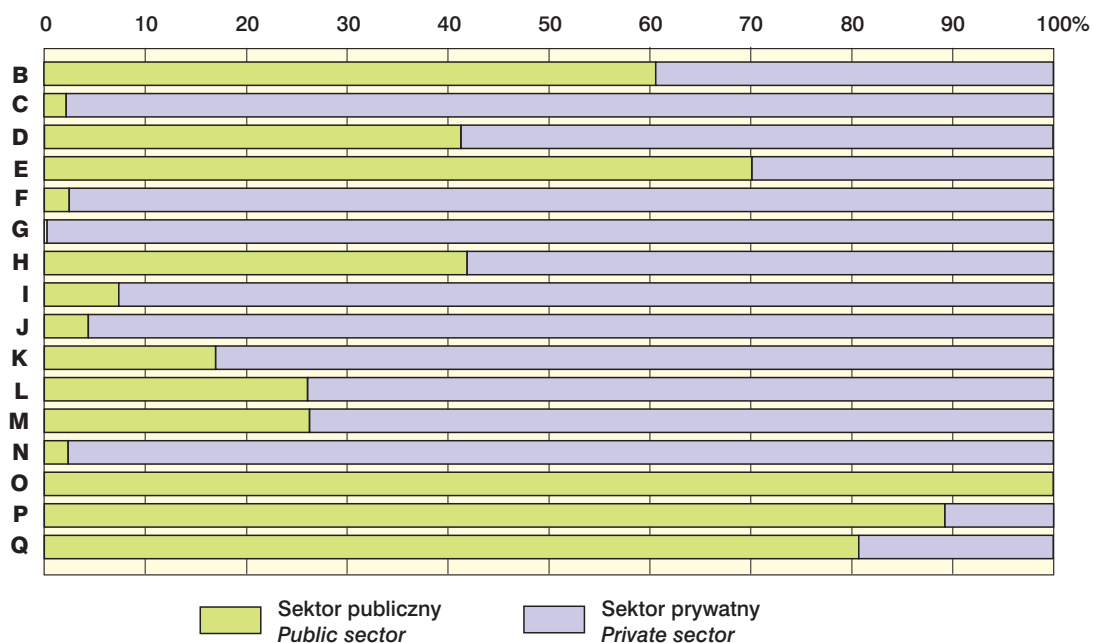
**TABL.20. BEZROBOCIE WEDŁUG REGIONÓW I WOJEWÓDZTW**  
**Stan w dniu 30 września 2017 r.**  
**UNEMPLOYMENT BY REGIONS AND VOIVODSHIPS**  
*As of 30 September 2017*

REGIONY REGIONS WOJEWÓDZTWA VOIVODSHIPS	Bezrobotni zarejestrowani (w tysiącach) Registered unemployed persons (in thousand)				Stopa bezrobocia w % Unemployment rate in %	Oferty pracy w tys. <sup>a</sup> Job offers in thous. <sup>a</sup>	Liczba bezrobotnych na 1 ofertę pracy Number of unemployed persons per one job offers
	ogółem total	w tym of which					
		kobiety women	zwolnieni z przyczyn dotyczących zakładów pracy terminated for company reasons	nieposiadający prawa do zasiłku unemployed not entitled to benefit			
<b>P O L S K A</b> .....	<b>1117,1</b>	<b>626,4</b>	<b>51,1</b>	<b>961,5</b>	<b>6,8</b>	<b>113,9</b>	<b>10</b>
<b>P O L A N D</b>							
<b>Region Centralny</b> .....	<b>238,9</b>	<b>124,8</b>	<b>12,7</b>	<b>205,9</b>	<b>6,3</b>	<b>21,4</b>	<b>22</b>
Łódzkie .....	76,6	40,4	4,0	66,5	7,1	8,5	9
Mazowieckie .....	162,4	84,5	8,7	139,4	5,9	12,9	13
<b>Region Południowy</b> .....	<b>182,7</b>	<b>106,1</b>	<b>10,0</b>	<b>158,3</b>	<b>5,5</b>	<b>27,3</b>	<b>15</b>
Małopolskie .....	81,9	47,1	4,9	71,1	5,5	8,4	10
Śląskie .....	100,9	59,0	5,1	87,2	5,5	18,8	5
<b>Region Wschodni</b> .....	<b>258,3</b>	<b>136,2</b>	<b>9,9</b>	<b>228,6</b>	<b>9,1</b>	<b>12,2</b>	<b>84</b>
Lubelskie .....	79,6	41,6	2,7	72,9	8,7	3,8	21
Podkarpackie .....	90,3	49,7	3,8	78,9	9,7	3,9	23
Podlaskie .....	41,7	20,2	1,3	37,1	8,9	2,0	21
Świętokrzyskie .....	46,8	24,8	2,1	39,8	8,9	2,5	19
<b>Region Północno-zachodni</b> ..	<b>142,7</b>	<b>85,5</b>	<b>6,8</b>	<b>120,2</b>	<b>5,6</b>	<b>18,2</b>	<b>24</b>
Lubuskie .....	25,6	15,1	1,3	21,1	6,8	3,9	7
Wielkopolskie .....	63,2	38,9	3,6	53,4	4,0	8,8	7
Zachodniopomorskie .....	53,9	31,5	1,9	45,7	8,9	5,4	10
<b>Region Południowo-zachodni</b>	<b>99,9</b>	<b>56,2</b>	<b>4,2</b>	<b>85,2</b>	<b>6,4</b>	<b>17,4</b>	<b>11</b>
Dolnośląskie .....	73,1	40,6	3,0	61,8	6,1	12,5	6
Opolskie .....	26,7	15,6	1,2	23,4	7,4	4,9	5
<b>Region Północny</b> .....	<b>194,5</b>	<b>117,4</b>	<b>7,4</b>	<b>163,3</b>	<b>8,7</b>	<b>17,5</b>	<b>38</b>
Kujawsko-pomorskie .....	82,3	50,4	2,9	70,1	10,1	7,0	12
Pomorskie .....	51,6	32,4	2,4	42,5	5,7	7,2	7
Warmińsko-mazurskie .....	60,6	34,6	2,1	50,6	11,8	3,3	19

<sup>a</sup> Wolne miejsca pracy i miejsca aktywizacji zawodowej zgłoszone do urzędów pracy w końcu kwartału.  
*a Vacant place of employment and place of occupational activation declaring by the employer to the powiat labour office as of the end quarter:*

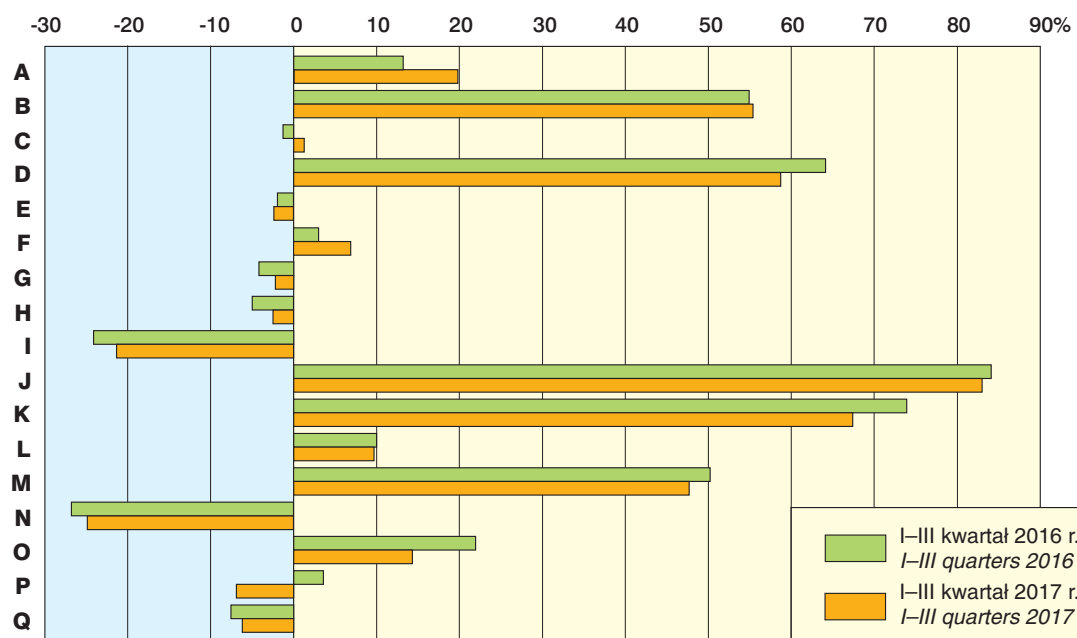
**Struktura pracujących według sektorów własności w niektórych sekcjach gospodarki narodowej we wrześniu 2017 r.**

*Structure of employed persons by ownerships sectors in some sections of national economy in September 2017*



**Odchylenia względne przeciętnych miesięcznych wynagrodzeń brutto od przeciętnego wynagrodzenia w gospodarce narodowej według sekcji w I-III kwartale**

*Relative deviations of average monthly gross wages and salaries from the average wages and salaries in national economy by sections in I-III quarters*

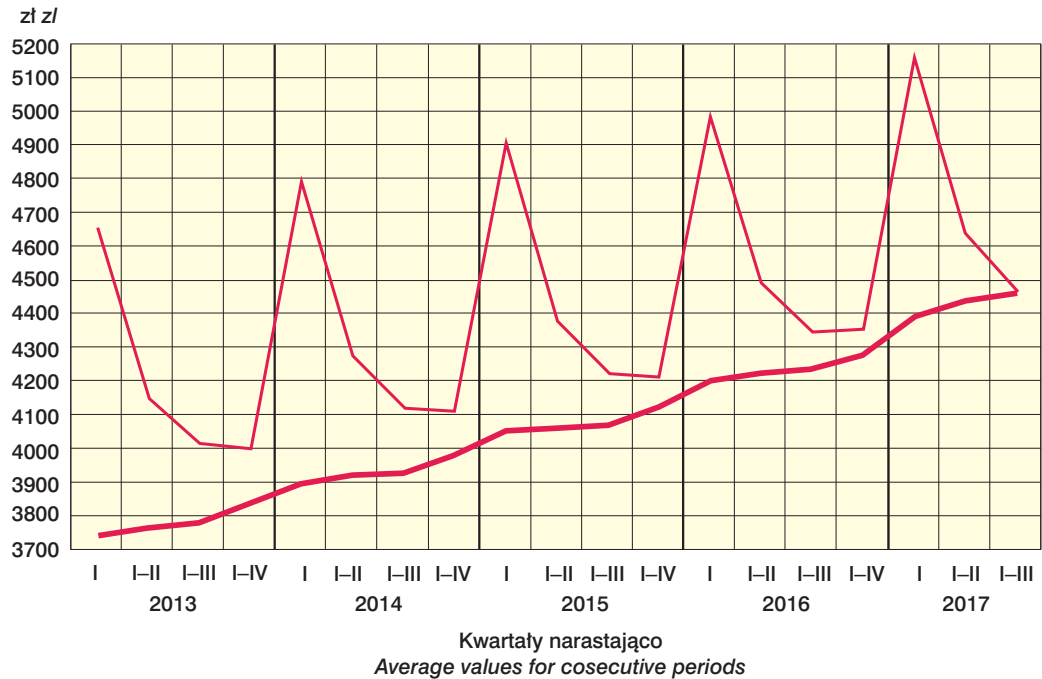


Patrz – „Uwagi metodyczne” pkt. 13, str. 9.  
See – “Methodological notes” item 13, page 12.



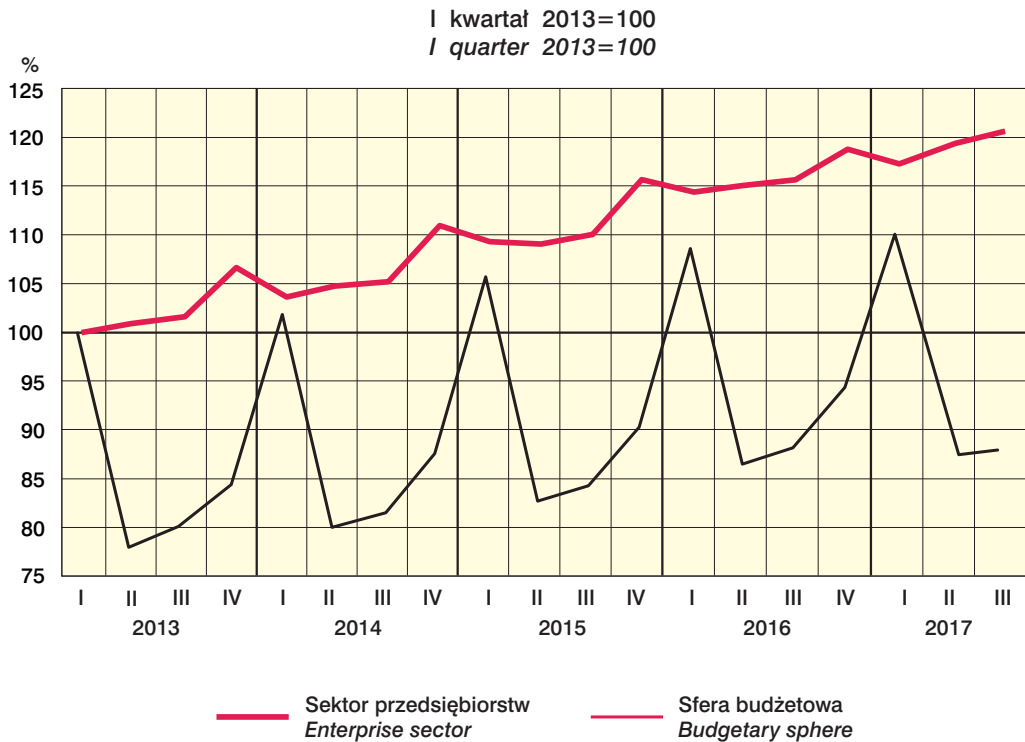
**Przeciętne miesięczne wynagrodzenia brutto w sektorze przedsiębiorstw i w sferze budżetowej**

*Average monthly gross wages and salaries in enterprise sector and in budgetary sphere*



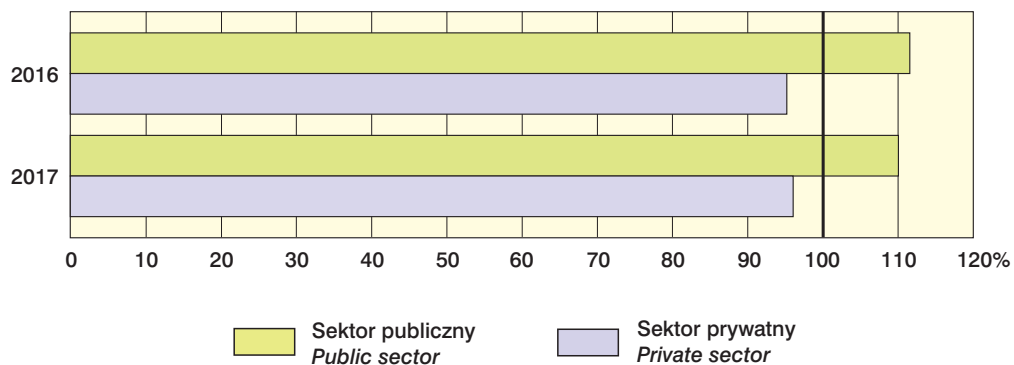
**Wskaźniki przeciętnych wynagrodzeń realnych brutto w sektorze przedsiębiorstw i w jednostkach sfery budżetowej**

*Indices of gross real wages and salaries in enterprise sector and in budgetary sphere units*



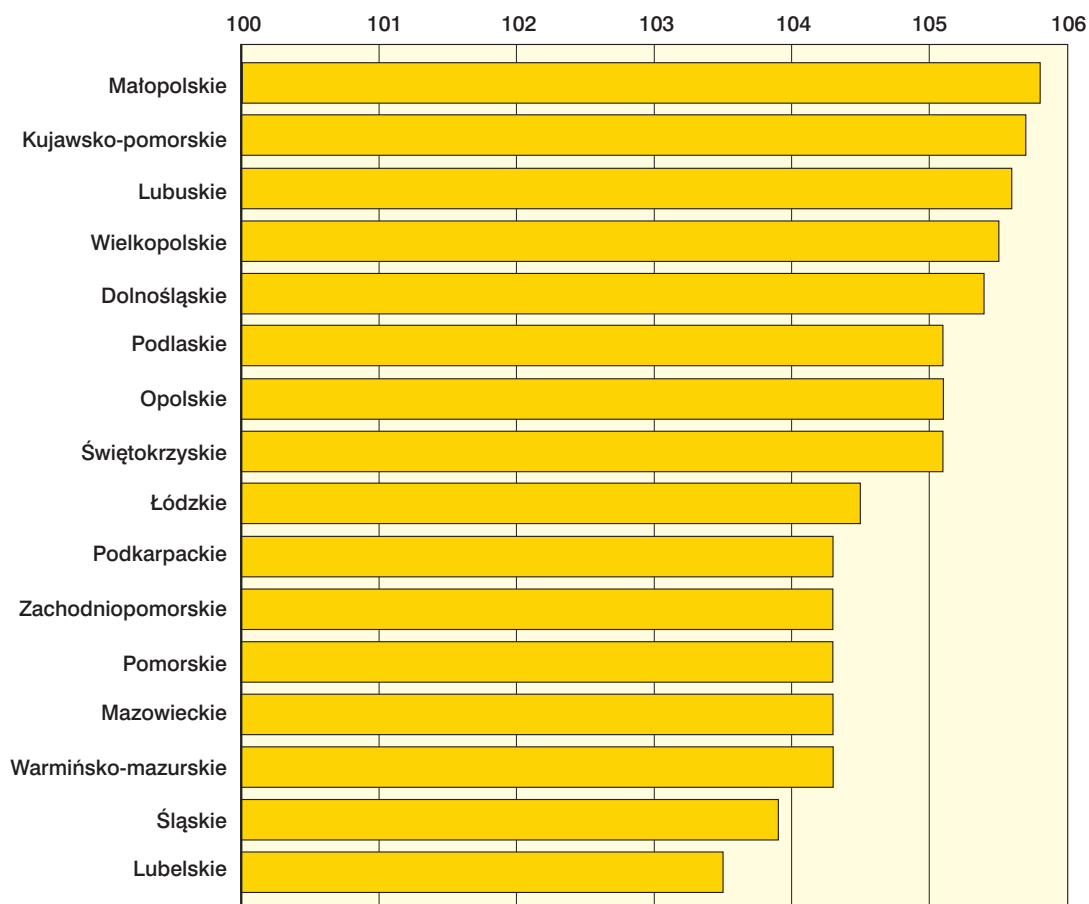
**Relacje przeciętnego miesięcznego wynagrodzenia brutto w sektorach własności do przeciętnego wynagrodzenia w gospodarce narodowej w I-III kwartale**  
*Relation of average monthly gross wages and salaries in ownership sectors to the average wages and salaries in the national economy in I-III quarters*

Przeciętne miesięczne wynagrodzenie brutto w gospodarce narodowej=100  
 Average monthly gross wages and salaries in national economy=100



**Dynamika przeciętnych miesięcznych wynagrodzeń brutto w I-III kwartale 2017 r.**  
*Indices of average monthly gross wages and salaries in I-III quarters of 2017*

I-III kwartał (I-III quarters) 2016=100



## OBJAŚNIENIA ZNAKÓW UMOWNYCH *SYMBOLS*

- Kreska (–) - zjawisko nie wystąpiło.  
*magnitude zero.*
- Zero (0) - zjawisko istniało w wielkości mniejszej od 0,5.  
*magnitude not zero, but less than 0.5 of a unit.*
- Kropka (.) - zupełny brak informacji albo brak informacji wiarygodnych.  
*data not available or not reliable.*
- Znak (x) - wypełnienie pozycji jest niemożliwe lub niecelowe.  
*not applicable.*
- Znak Δ - oznacza, że nazwy zostały skrócone w stosunku do obowiązującej klasyfikacji.  
*categories of applied classification are presented in abbreviated form.*
- Znak \* - oznacza, że dane zostały zmienione w stosunku do wcześniej opublikowanych.  
*data altered in relation to that published in the previous edition.*
- „W tym”  
"Of which" - oznacza, że nie podaje się wszystkich składników sumy.  
*indicates that not all elements of the sum are given.*

## SKRÓTY *ABBREVIATIONS*

- tys. = tysiąc  
*thous. = thousand*
- mln = milion  
= *million*
- zł = złoty  
*zl = zloty*
- kw. = kwartał  
*q. = quarter*
- I półr. = I półrocze  
*1st half*

Przy publikowaniu danych GUS – prosimy o podanie źródła.  
*When publishing the CSO data – please indicate the source.*