



GŁÓWNY URZĄD STATYSTYCZNY    CENTRAL STATISTICAL OFFICE

INFORMACJE I OPRACOWANIA STATYSTYCZNE



STATISTICAL INFORMATION AND ELABORATIONS

# Zatrudnienie i wynagrodzenia w gospodarce narodowej w I kwartale 2016 r.

## Employment, wages and salaries in national economy in first quarter 2016

WARSZAWA 2016

Opracowanie publikacji

*Preparation of the publication*

GUS, Departament Badań Demograficznych  
i Rynku Pracy

*CSO, Demographic and Labour Market  
Surveys Department*

kierujący  
*supervisor*

Agnieszka Zgierska  
Dyrektor Departamentu Badań Demograficznych  
i Rynku Pracy  
*Director of the Demographic and Labour Market  
Surveys Department*

opracowanie  
*elaboration*

Teresa Żelazny

tłumaczenie  
*translation*

Irena Skrzypczak

wykresy  
*graphs*

Halina Sztrantowicz

Projekt okładki  
*Cover desing*

Lidia Motrenko-Makuch  
Zakład Wydawnictw Statystycznych  
*Statistical Publishing Establishment*

ISSN 1509-8443

Publikacja dostępna na <http://www.stat.gov.pl>  
*Publication available on <http://www.stat.gov.pl>*

## PRZEDMOWA

„Zatrudnienie i wynagrodzenia w gospodarce narodowej w I kwartale 2016 r.” jest kolejną edycją wydawanej co kwartał publikacji poświęconej tematyce pracy i wynagrodzeń.

Celem niniejszej publikacji jest przedstawienie bieżących zmian zachodzących na rynku pracy w zakresie liczby pracujących w jednostkach dużych i średnich, czasu pracy zatrudnionych, jak i liczby bezrobotnych zarejestrowanych w urzędach pracy.

Prezentowane są także dane o poziomie przeciętnych wynagrodzeń nominalnych w gospodarce narodowej oraz o wskaźniku płac realnych.

Główny Urząd Statystyczny wyraża podziękowanie wszystkim Sprawozdawcom biorącym udział w badaniach statystycznych rynku pracy, dzięki którym możliwe było przygotowanie tego opracowania.

„Zatrudnienie i wynagrodzenia w gospodarce narodowej w I kwartale 2016 r.” oraz inne opracowania z zakresu rynku pracy i wynagrodzeń można znaleźć w Internecie pod adresem:

<http://stat.gov.pl/obszary-tematyczne/rynek-pracy>.

Jednocześnie prosimy o uwagi i sugestie dotyczące treści i formy publikacji, które przyczynią się do doskonalenia następnych edycji.

Agnieszka Zgierska

Dyrektor Departamentu Badań  
Demograficznych i Rynku Pracy

Warszawa, czerwiec 2016 r.

## PREFACE

*The presented publication “Employment, wages and salaries in national economy first quarter 2016” is the successive issue of the quarterly publication concerning the matters of labour and earnings.*

*The publication objective is presentation of the current changes on the labour market regarding the number of the employed in large and medium units and the work time of employees, as well as the number of the unemployed registered in labour offices.*

*The data on the level of average nominal earnings in the national economy and the real wages indicator are also presented.*

*The Central Statistical Office would like to thank all reporting staff participating in statistical labour market surveys without whom preparing this publication would not be possible.*

*“Employment, wages and salaries in national economy first quarter 2016” and other publications within the scope of the Labour market are available online on the website:*

<http://stat.gov.pl/en/topics/labour-salaries>.

*We shall appreciate any comments and suggestions related to both the contents and form of this publication, which would facilitate improvement of the future editions of the publication.*

Agnieszka Zgierska

Director of the Demographic  
and Labour Market Surveys Department

Warsaw, June 2016

## SPIS TREŚCI:

	Tabl.	Str.
Przedmowa .....	x	3
Uwagi metodyczne .....	x	8
Wyniki badań – synteza .....	x	14

## TABLICE

Przegląd podstawowych danych w kwartałach 2015–2016 .....	1	18
Dynamika przeciętnych miesięcznych wynagrodzeń brutto .....	2	19
Przegląd podstawowych danych w I kwartale 2016 r. ....	3	19
Pracujący, przeciętne zatrudnienie oraz przeciętne miesięczne wynagrodzenie w sektorze przedsiębiorstw .....	4	20
Pracujący, przeciętne zatrudnienie oraz przeciętne miesięczne wynagrodzenie brutto w gospodarce narodowej według sektorów własności w I kwartale 2016 r. ....	5	22
Struktura pracujących, przeciętnego zatrudnienia oraz przeciętnego miesięcznego wynagrodzenia brutto w gospodarce narodowej według sektorów własności w I kwartale 2016 r. ....	6	24
Pracujący, przeciętne zatrudnienie oraz przeciętne miesięczne wynagrodzenie brutto w sektorze przedsiębiorstw według sektorów własności w I kwartale 2016 r. ....	7	26
Struktura pracujących, przeciętnego zatrudnienia oraz przeciętnego miesięcznego wynagrodzenia brutto w sektorze przedsiębiorstw według sektorów własności w I kwartale 2016 r. ....	8	28
Pracujący według sekcji gospodarki narodowej - stan w dniu 31 marca 2016 r. ....	9	30
Przeciętne zatrudnienie według sekcji gospodarki narodowej oraz form finansowania w I kwartale 2016 r. ....	10	31
Czas przepracowany 1 zatrudnionego według sekcji gospodarki narodowej w I kwartale 2016 r. ....	11	32
Przeciętne miesięczne wynagrodzenie brutto według sekcji gospodarki narodowej oraz form finansowania w I kwartale 2016 r. ....	12	33
Wskaźnik wynagrodzenia realnego brutto według form finansowania w I kwartale 2016 r. ....	13	34
Przeciętne miesięczne wynagrodzenie brutto bez wypłat nagród rocznych według sekcji gospodarki narodowej oraz form finansowania w I kwartale 2016 r. ....	14	35
Przeciętne miesięczne wynagrodzenie w gospodarce narodowej według regionów i województw w I kwartale 2016 r. ....	15	36
Wynagrodzenia według sekcji gospodarki narodowej w I kwartale 2016 r. ....	16	37
Przeciętne zatrudnienie oraz przeciętne miesięczne wynagrodzenie brutto według sekcji i działów gospodarki narodowej w I kwartale 2016 r. ....	17	38
Przedsiębiorstwa według przeciętnego miesięcznego wynagrodzenia brutto w wybranych sekcjach i działach w I kwartale 2016 r. ....	18	42
Bezrobocie według regionów i województw - stan w dniu 31 marca 2016 r. ....	19	45

## WYKRESY

Struktura pracujących według sektorów własności w niektórych sekcjach gospodarki narodowej w marcu 2016 r. ....	x	46
Odchylenia względne przeciętnych miesięcznych wynagrodzeń brutto od przeciętnego wynagrodzenia w gospodarce narodowej według sekcji w I kwartale .....	x	46

		Str.
Przeciętne miesięczne wynagrodzenia brutto w sektorze przedsiębiorstw i w sferze budżetowej .....	x	47
Wskaźniki przeciętnych wynagrodzeń realnych brutto w sektorze przedsiębiorstw i w jednostkach sfery budżetowej (I kwartał 2010=100) .....	x	47
Relacje przeciętnego miesięcznego wynagrodzenia brutto w sektorach własności do przeciętnego wynagrodzenia w gospodarce narodowej w I kwartale .....	x	48
Dynamika przeciętnych miesięcznych wynagrodzeń brutto w I kwartale 2016 r. (I kwartał 2015=100) .....	x	48

## CONTENTS:

	Table	Page
Preface .....	x	3
Methodological notes .....	x	11
The surveys results – synthesis .....	x	16

## TABLES

Survey of basic data in quarters 2015–2016 .....	1	18
Indices of increase of average monthly gross wages and salaries .....	2	19
Survey of basic data in I quarter of 2016 .....	3	19
Employed persons, average paid employment and average monthly wages and salaries in enterprise sector .....	4	20
Employed persons, average paid employment and average monthly gross wages and salaries in national economy by ownership sectors in I quarter of 2016 .....	5	22
Structure of employed persons, of average paid employment and of average monthly gross wages and salaries in national economy by ownership sectors in I quarter of 2016 .....	6	24
Employed persons, average paid employment and average monthly gross wages and salaries in enterprise sector by ownership sectors in I quarter of 2016 .....	7	26
Structure of employed persons, of average paid employment and of average monthly gross wages and salaries in enterprise sector by ownership sectors in I quarter of 2016 ..	8	28
Employed persons by sections of national economy - as of 31 March 2016 .....	9	30
Average paid employment by sections of national economy and by financing form in I quarter of 2016 .....	10	31
Time worked per 1 employee by sections of national economy in I quarter of 2016 .....	11	32
Average monthly gross wages and salaries by sections of national economy and by financing form in I quarter of 2016 .....	12	33
Average monthly gross real wages and salaries by financing form in I quarter of 2016 .....	13	34
Average monthly gross wages and salaries excluding annual bonuses by sections of national economy and by financing form in I quarter of 2016 .....	14	35
Average monthly gross wages and salaries in national economy by regions and voivodships in I quarter of 2016 .....	15	36
Wages and salaries by sections of national economy in I quarter of 2016 .....	16	37
Average paid employment and average monthly gross wages and salaries by sections and divisions of national economy in I quarter of 2016 .....	17	38
Enterprises by average monthly gross wages and salaries in selected sections and divisions in I quarter of 2016 .....	18	42
Unemployment by regions and voivodships – as of 31 March 2016 .....	19	45

## GRAPHS

Structure of employed persons by ownerships sectors in some sections of national economy in March 2016 .....	x	46
Relative deviations of average monthly gross wages and salaries from the average wages and salaries in national economy by sections in I quarter .....	x	46

		Page
Average monthly gross wages and salaries in enterprise sector and in budgetary sphere ....	x	47
Indices of gross real average wages and salaries in enterprise sector and in budgetary sphere units (I quarter 2010=100) .....	x	47
Relation of average monthly gross wages and salaries in ownership sectors to the average wages and salaries in national economy in I quarter .....	x	48
Indices of average monthly gross wages and salaries in I quarter of 2016 (I quarter 2015=100) .....	x	48

## UWAGI METODYCZNE

1. Dane prezentuje się w układzie Polskiej Klasyfikacji Działalności 2007 (PKD 2007) opracowanej na podstawie Statystycznej Klasyfikacji Działalności Gospodarczej we Wspólnocie Europejskiej – NACE Rev. 2. PKD 2007 wprowadzona została z dniem 1 stycznia 2008 r. rozporządzeniem Rady Ministrów z dnia 24 grudnia 2007 r. (Dz. U. Nr 251, poz. 1885), w miejsce stosowanej dotychczas klasyfikacji PKD 2004.

2. Prezentowane dane obejmują podmioty gospodarki bez względu na charakter własności.

3. Informacje o liczbie pracujących, przeciętnym zatrudnieniu, wynagrodzeniach i o czasie pracy dotyczą podmiotów gospodarki narodowej, bez podmiotów gospodarczych o liczbie pracujących do 9 osób, rolnictwa indywidualnego, osób zatrudnionych poza granicami kraju (z wyjątkiem liczby pracujących), zatrudnionych w organizacjach społecznych, politycznych, związkach zawodowych i in. oraz zatrudnionych w działalności w zakresie obrony narodowej i bezpieczeństwa publicznego.

**Dane o przeciętnym wynagrodzeniu miesięcznym ogółem dotyczą wszystkich podmiotów gospodarki narodowej, tzn. także jednostek o liczbie pracujących do 9 osób.**

4. Dane o pracujących według stanu na koniec okresu obejmują: osoby zatrudnione na podstawie stosunku pracy, właścicieli, współwłaścicieli oraz pomagających im członków rodzin, agentów, osoby wykonujące pracę nakładczą i członków rolniczych spółdzielni produkcyjnych.

5. Dane o przeciętnym zatrudnieniu obejmują osoby zatrudnione na podstawie stosunku pracy w pełnym wymiarze czasu pracy oraz w niepełnym po przeliczeniu na pełnozatrudnionych.

6. Dane o wynagrodzeniach i przeciętnych wynagrodzeniach podaje się w ujęciu brutto.

7. Przeciętne wynagrodzenia miesięczne (nominalne) przypadające na jednego zatrudnionego obliczono przyjmując:

- wynagrodzenia osobowe bez wynagrodzeń osób wykonujących pracę nakładczą, oraz uczniów, a także osób zatrudnionych za granicą,
- wypłaty z tytułu udziału w zysku do podziału i w nadwyżce bilansowej w spółdzielniach,
- dodatkowe wynagrodzenia roczne dla pracowników jednostek sfery budżetowej,
- honoraria wypłacone niektórym grupom pracowników za prace wynikające z umowy o pracę np. dziennikarzom, realizatorom filmów, programów radiowych i telewizyjnych.

8. Wskaźniki przeciętnego miesięcznego wynagrodzenia realnego brutto obliczono jako iloraz wskaźnika wzrostu przeciętnego miesięcznego wynagrodzenia nominalnego brutto oraz wskaźnika cen towarów i usług konsumpcyjnych dla gospodarstw domowych pracowników (bez spożycia naturalnego).

9. Ilekroć jest mowa o sektorze przedsiębiorstw, dotyczy to podmiotów prowadzących działalność gospodarczą w zakresie: leśnictwa i pozyskiwania drewna; rybołówstwa w wodach morskich; górnictwa i wydobywania; przetwórstwa przemysłowego; wytwarzania i zaopatrywania w energię elektryczną, gaz, parę wodną, gorącą wodę i powietrze do układów klimatyzacyjnych; dostawy wody;



gospodarowania ściekami i odpadami oraz działalności związanej z rekultywacją; budownictwa; handlu hurtowego i detalicznego; naprawy pojazdów samochodowych, włączając motocykle; transportu i gospodarki magazynowej; działalności związanej z zakwaterowaniem i usługami gastronomicznymi; informacji i komunikacji; działalności związanej z obsługą rynku nieruchomości; działalności prawniczej, rachunkowo-księgowej i doradztwa podatkowego, działalności firm centralnych (head offices); doradztwa związanego z zarządzaniem; działalności w zakresie architektury i inżynierii; badań i analiz technicznych; reklamy, badania rynku i opinii publicznej; pozostałej działalności profesjonalnej, naukowej i technicznej; działalności w zakresie usług administrowania i działalności wspierającej; działalności związanej z kulturą, rozrywką i rekreacją; naprawy i konserwacji komputerów i artykułów użytku osobistego i domowego; pozostałej indywidualnej działalności usługowej.

10. Ilekroć jest mowa o przemyśle, dotyczy to sekcji PKD: "Górnictwo i wydobywanie", "Przetwórstwo przemysłowe", "Wytwarzanie i zaopatrywanie w energię elektryczną, gaz, parę wodną, gorącą wodę i powietrze do układów klimatyzacyjnych" oraz "Dostawa wody, gospodarowanie ściekami i odpadami oraz działalność związana z rekultywacją".

11. Dane o liczbie bezrobotnych obejmują tylko te osoby, które są zarejestrowane w powiatowych urzędach pracy (zgodnie z ustawą z dnia 20 kwietnia 2004 r. o promocji zatrudnienia i instytucjach rynku pracy (Dz. U. z 2015 r. poz. 149, z późn. zm.).

Stopa bezrobocia rejestrowanego obliczona została jako procentowy udział bezrobotnych w liczbie cywilnej ludności aktywnej zawodowo (tj. bez pracowników jednostek budżetowych prowadzących działalność w zakresie obrony narodowej i bezpieczeństwa publicznego) szacowanej na koniec każdego okresu. Pod pojęciem ludności aktywnej zawodowo należy rozumieć osoby pracujące oraz osoby bezrobotne.

12. Ze względu na zaokrąglenia danych, w niektórych przypadkach sumy składników mogą się różnić od podanych wielkości "ogółem".

13. W wykresach przyjęto następujące oznaczenia sekcji gospodarki narodowej:

- O – Ogółem
- A – Rolnictwo, leśnictwo, łowiectwo i rybactwo
- B – Górnictwo i wydobywanie
- C – Przetwórstwo przemysłowe
- D – Wytwarzanie i zaopatrywanie w energię elektryczną, gaz, parę wodną i gorącą wodę<sup>Δ</sup>
- E – Dostawa wody; gospodarowanie ściekami i odpadami; rekultywacja<sup>Δ</sup>
- F – Budownictwo
- G – Handel, naprawa pojazdów samochodowych<sup>Δ</sup>
- H – Transport i gospodarka magazynowa
- I – Zakwaterowanie i gastronomia<sup>Δ</sup>
- J – Informacja i komunikacja

- K – Działalność finansowa i ubezpieczeniowa
- L – Obsługa rynku nieruchomości<sup>Δ</sup>
- M – Działalność profesjonalna, naukowa i techniczna
- N – Administrowanie i działalność wspierająca<sup>Δ</sup>
- O – Administracja publiczna i obrona narodowa; obowiązkowe zabezpieczenia społeczne
- P – Edukacja
- Q – Opieka zdrowotna i pomoc społeczna

14. W stosunku do obowiązującej Polskiej Klasyfikacji Działalności (PKD 2007) w publikacji zastosowano skróty. Zestawienie zastosowanych skrótów i pełnych nazw podaje się poniżej:

<b>skrót</b>	<b>pełna nazwa</b>
<b>sekcje PKD</b>	
wytwarzanie i zaopatrywanie w energię elektryczną, gaz, parę wodną i gorącą wodę	wytwarzanie i zaopatrywanie w energię elektryczną, gaz, parę wodną, gorącą wodę i powietrze do układów klimatyzacyjnych
dostawa wody; gospodarowanie ściekami i odpadami; rekultywacja	dostawa wody; gospodarowanie ściekami i odpadami oraz działalność związana z rekultywacją
handel, naprawa pojazdów samochodowych	handel hurtowy i detaliczny; naprawa pojazdów samochodowych, włączając motocykle
zakwaterowanie i gastronomia	działalność związana z zakwaterowaniem i usługami gastronomicznymi
obsługa rynku nieruchomości	działalność związana z obsługą rynku nieruchomości
administrowanie i działalność wspierająca	działalność w zakresie usług administrowania i działalność wspierająca
<b>działy PKD</b>	
produkcja wyrobów z drewna, korka, słomy i wikliny	produkcja wyrobów z drewna oraz korka z wyłączeniem mebli, produkcja wyrobów ze słomy i materiałów używanych do wyplatania
produkcja wyrobów farmaceutycznych	produkcja podstawowych substancji farmaceutycznych oraz leków i pozostałych wyrobów farmaceutycznych
produkcja pojazdów samochodowych, przyczep i naczep	produkcja pojazdów samochodowych, przyczep i naczep, z wyłączeniem motocykli
gospodarka odpadami, odzysk surowców	działalność związana ze zbieraniem, przetwarzaniem i unieszkodliwianiem odpadów; odzysk surowców
budowa budynków	roboty budowlane związane ze wznoszeniem budynków

## METHODOLOGICAL NOTES

1. Data are presented in accordance with the Polish Classification of Activities 2007 (PKD 2007), compiled in the basis Statistical Classification of Economic Activities in the European Community – NACE Rev. 2. PKD 2007 was introduced on 1<sup>st</sup> January 2008 by the decree of Council of Ministers dated 24 December 2007 (Journal of Laws No. 251 item. 1885) to replace the formerly applied PKD 2004.

2. Presented data cover units of the national economy regardless of ownership.

3. Information on the number of employed persons, average paid employment, wages and salaries and on working time regards units of the national economy excluding economic entities employing up to 9 persons. It does not embrace private agriculture, people employed abroad (with the exception of the number of employees), employed in social, political and trade union organisations and employed in the scope of national defence and public safety.

**The data on total average monthly wages and salaries refer to all units of the national economy, i.e. including units with the number of employed persons up to 9 persons.**

4. Data on employment at the end of a year cover: employees hired on the basis of an employment contract, owners and co-owners of establishments engaged in economic activity and contributing family workers, outworkers, agents and persons employed by agents, members of the agricultural production co-operatives.

5. Data on average paid employment include persons employed on the basis of a labour contract for a full-time work, as well as persons employed part-time converted into the number of the employed full-time.

6. Data on wages and salaries and average monthly wages and are presented in gross terms.

7. The average monthly (nominal) wages and salaries per paid employee were calculated assuming:

- personal wages and salaries, excluding wages and salaries of persons engaged in outwork, as well as apprentices and persons employed abroad,
- payments from profit and balance surplus in cooperatives,
- annual extra wages and salaries for employees of budgetary sphere entities,
- fees paid to selected groups of employees for performing work in accordance with a labour contract, e.g., journalists, film producers, radio and television programme producers.

8. Indices of average monthly gross real wages and salaries are calculated as the ratio of the index of the average monthly nominal gross wages and salaries and the price index of consumer goods and services for households of employees (excluding natural consumption).

9. The category - enterprise sector - indicates those units conducting economic activities in the following areas: forestry and logging; marine fishing; mining and quarrying; manufacturing; electricity, gas, steam and air conditioning supply; water supply; sewerage, waste management and remediation activities; construction; wholesale and retail trade; repair of motor vehicles and

motorcycles; transportation and storage; accommodation and food service activities; information and communication; real estate activities; legal and accounting activities; activities of head offices; management consultancy activities; architectural and engineering activities; technical testing and analysis; advertising and market research; other professional, scientific and technical activities; administrative and support service activities; arts, entertainment and recreation; repair of computers and personal and household goods; other personal service activities.

10. The category - industry - refers to the NACE (rev.2) sections: „Mining and quarrying”, „Manufacturing”, „Electricity, gas, steam and air conditioning supply” and "Water supply; sewerage, waste management and remediation activities".

11. Data on the unemployed cover persons registered in powiat labour offices are presented in accordance with the Law of 20 April 2004 on Promotion of Employment and Labour Market Institutions (Journal of Laws 2015 item 149, with later amendments).

The registered unemployment rate was calculated as a ratio of the number of unemployed persons to the economically active civilian population, (i.e. excluding employees of budgetary units conducting activity, within the scope of national defence and public safety) estimated at the end of every period. As economically active population should be understood both: the employed, as well as the unemployed.

12. Due to the rounding of data, in some cases sums of components can differ from the amount given in the item „total”.

13. Following abbreviations of the sections of national economy are applied to graphs:

- O – Total
- A – Agriculture, forestry and fishing
- B – Mining and quarrying
- C – Manufacturing
- D – Electricity, gas, steam and air conditioning supply
- E – Water supply; sewerage, waste management and remediation activities
- F – Construction
- G – Trade; repair of motor vehicles<sup>Δ</sup>
- H – Transportation and storage
- I – Accommodation and catering<sup>Δ</sup>
- J – Information and communication
- K – Financial and insurance activities
- L – Real estate activities
- M – Professional, scientific and technical activities
- N – Administrative and support service activities
- O – Public administration and defence; compulsory social security
- P – Education
- Q – Human health and social work activities

14. Abbreviations are used regarding the obligatory Polish Classification of Activities (PKD 2007). The abbreviations and their complete names are given below:

<b>abbreviation</b>	<b>complete name</b>
<b>sections of the NACE</b>	
x	electricity, gas, steam and air conditioning supply
x	water supply; sewerage, waste management and remediation activities
trade; repair of motor vehicles	wholesale and retail trade; repair of motor vehicles and motorcycles
accommodation and catering	accommodation and food service activities
x	real estate activities
x	administrative and support service activities
<b>divisions of the NACE</b>	
manufacture of wood and wicker products	manufacture of wood and of products of wood and cork, except furniture; manufacture of articles of straw and plaiting materials
manufacture of pharmaceutical products	manufacture of basic pharmaceutical products and pharmaceutical preparations
x	manufacture of motor vehicles, trailers and semi-trailers
x	waste collection, treatment and disposal activities materials recovery
x	construction of buildings

## WYNIKI BADAŃ – SYNTEZA

Liczba **pracujących**<sup>1</sup> według stanu na 31 marca br. wyniosła 8829,9 tys. osób i była o 2,3% wyższa niż przed rokiem (przed rokiem odnotowano wzrost o 1,1%). Pracujący w sektorze prywatnym stanowią 66,2% (przed rokiem 65,1%).

**Przeciętne zatrudnienie**<sup>1</sup> w I kwartale br. wyniosło 8428,0 tys. osób i było o 2,1% wyższe niż przed rokiem (odpowiednio w ub. roku wzrost o 0,8%). Wysoki wzrost zatrudnienia odnotowano w sekcjach: administrowanie i działalność wspierająca (o 10,4%), informacja i komunikacja (o 9,5%), rolnictwo, leśnictwo, łowiectwo i rybactwo (o 5,1%), przetwórstwo przemysłowe (o 2,9%), działalność profesjonalna, naukowa i techniczna (o 2,5%), transport i gospodarka magazynowa (o 2,4%), handel; naprawa pojazdów samochodowych (o 2,3%); natomiast niewielki wzrost w dostawie wody; gospodarowaniu ściekami i odpadami; rekultywacja (o 1,6%), opiece zdrowotnej i pomocy społecznej oraz edukacji (po 1,9%). W pozostałych sekcjach wystąpił spadek zatrudnienia, w tym największy w górnictwie i wydobywaniu (o 8,0%), w wytwarzaniu i zaopatrywaniu w energię elektryczną, gaz, parę wodną i gorącą wodę (o 4,7%) jak również w działalności finansowej i ubezpieczeniowej (o 2,1%), obsłudze rynku nieruchomości (o 0,5%), budownictwie (o 0,3%) oraz w administracji publicznej i obronie narodowej; obowiązkowych zabezpieczeniach społecznych (o 0,1%).

**Przeciętne miesięczne wynagrodzenie brutto** w gospodarce narodowej ukształtowało się w I kwartale br. na poziomie 4181,49 zł, tj. o 3,1% wyższym niż w analogicznym okresie ub. roku. W sektorze publicznym wyniosło 4926,52 zł (wzrost do analogicznego okresu ub. roku o 2,5%), a w sektorze prywatnym 3858,17 zł (wzrost odpowiednio o 3,7%). Siła nabywcza przeciętnego miesięcznego wynagrodzenia brutto w gospodarce narodowej była o 4,1% większa niż przed rokiem i wzrost ten był zbliżony do poziomu przed rokiem. W porównaniu z I kwartałem ub. roku największy wzrost przeciętnego wynagrodzenia zanotowano w sekcjach: zakwaterowanie i gastronomia (o 5,7%), wytwarzanie i zaopatrywanie w energię elektryczną, gaz, parę wodną i gorącą wodę (o 5,6%), obsługa rynku nieruchomości (o 5,5%), działalność profesjonalna, naukowa i techniczna (o 5,1%), opieka zdrowotna i pomoc społeczna (o 4,7%), handel; naprawa pojazdów samochodowych (o 4,4%), a najniższy – w działalności finansowej i ubezpieczeniowej (o 1,2%), edukacji (o 1,4%), administracji publicznej i obronie narodowej; obowiązkowych zabezpieczeniach społecznych (o 2,3%). Spadek przeciętnego miesięcznego wynagrodzenia odnotowano w górnictwie i wydobywaniu (o 3,3%) oraz rolnictwie, leśnictwie, łowiectwie i rybactwie (o 2,8%).

**Przeciętne miesięczne wynagrodzenie brutto bez wypłat nagród rocznych** w gospodarce narodowej wyniosło w I kwartale br. 3992,65 zł i było o 3,3% wyższe niż przed rokiem. Największy wzrost przeciętnego wynagrodzenia zanotowano w sekcjach: zakwaterowanie i gastronomia oraz obsługa rynku nieruchomości (po 5,7%), wytwarzanie i zaopatrywanie w energię elektryczną, gaz, parę wodną i gorącą wodę (o 5,6%), działalność profesjonalna, naukowa i techniczna (o 5,1%), opieka zdrowotna i pomoc społeczna (o 4,9%), handel; naprawa pojazdów samochodowych (o 4,4%), a najniższy –

---

<sup>1</sup> Bez podmiotów gospodarczych o liczbie pracujących do 9 osób, oraz bez rolnictwa indywidualnego, fundacji, stowarzyszeń, partii politycznych, związków zawodowych, organizacji społecznych, organizacji pracodawców, samorządu gospodarczego i zawodowego oraz w działalności związanej z obroną narodową i bezpieczeństwem publicznym.

w działalności finansowej i ubezpieczeniowej (o 1,3%), edukacji (o 1,6%), administracji publicznej i obronie narodowej; obowiązkowych zabezpieczeniach społecznych (o 2,3%). Spadek przeciętnego miesięcznego wynagrodzenia odnotowano w górnictwie i wydobywaniu (o 3,3%) oraz rolnictwie, leśnictwie, łowiectwie i rybactwie (o 2,8%).

W porównaniu z I kwartałem ubiegłego roku największy wzrost przeciętnego miesięcznego wynagrodzenia brutto i brutto bez wypłat nagród rocznych odnotowano w województwie lubelskim (odpowiednio o 5,5% i o 5,8%), małopolskim (odpowiednio o 4,1% i o 4,4%), zachodniopomorskim (odpowiednio o 3,8% i o 4,0%), dolnośląskim (odpowiednio o 3,6% i o 3,8%), podkarpackim (odpowiednio o 3,5% i o 3,6%), opolskim (odpowiednio o 3,4% i o 3,6%); najmniejszy w woj. śląskim (odpowiednio o 0,7%) i świętokrzyskim (odpowiednio o 1,9% i o 2,1%).

Poziom wynagrodzeń wyższy niż średnio w kraju odnotowano w woj. mazowieckim (odpowiednio o 22,0% i o 24,2%) i śląskim (odpowiednio o 0,8% i o 0,3%). Najniższe wynagrodzenia (mniejsze niż średnio w kraju) odnotowano w woj. kujawsko-pomorskim (odpowiednio o 14,1% i o 15,5%), warmińsko-mazurskim (odpowiednio o 13,8% i o 16,4%), podkarpackim (odpowiednio o 13,3% i o 15,3%) i lubuskim (odpowiednio o 13,2% i o 15,2%).

## THE SURVEYS RESULTS - SYNTHESIS

The number of the **employed**<sup>1</sup> as of the state on 31 March 2016, amounted to 8829.9 thousand persons and was by 2.3% higher than last year (the last year an increase by 1.1% was observed). The share of the employed in the private sector amounted to 66.2% (the last year it was 65.1%).

**Average employment**<sup>1</sup> in the first quarter of 2016 amounted to 8428.0 thousand persons and was by 2.1% higher than at the same time last year (the last year an increase by 0.8% was observed). A high increase in average employment was observed in sections: administrative and support service activities (by 10.4%), information and communication (by 9.5%), agriculture, forestry and fishing (by 5.1%), manufacturing (by 2.9%), professional, scientific and technical activities (by 2.5%), transportation and storage (by 2.4%), trade; repair of motor vehicles (by 2.3%), while a slight growth was observed in sections: water supply; sewerage, waste management and remediation activities (by 1.6%), and human health and social work activities and education (by 1.9% in each) A drop in employment was observed in other sections; the highest decrease was observed in: mining and quarrying (by 8.0%), electricity, gas, steam and air conditioning supply (by 4.7%), financial and insurance activities (by 2.1%), real estate activities (by 0.5%), construction (by 0.3%), public administration and defence; compulsory social security (by 0.1%).

In the first quarter of 2016, the **average monthly gross wages and salaries** in the national economy amounted to 4181.49 zł, i.e. they were by 3.1% higher than in the same period of the last year. In the public sector they amounted to 4926.52 zł (an increase by 2.5% as compared to the same period of the last year), while in the private sector they amounted to 3858.17 zł (an increase respectively by 3.7%). The buying power of the average monthly gross wages and salaries in the national economy was by 4.1% higher than last year. The increase was similar than the respective increase observed last year. Compared to the first quarter of 2015, the highest increase in average earnings was observed in sections: accommodation and catering (by 5.7%), electricity, gas, steam and air conditioning supply (by 5.6%), real estate activities (by 5.5%), professional, scientific and technical activities (by 5.1%), human health and social work activities (by 4.7%), trade; repair of motor vehicles (by 4.4%), while the lowest increase was observed in sections: financial and insurance activities (by 1.2%), education (by 1.4%), public administration and defence; compulsory social security (by 2.3%). A decline in average monthly wages and salaries was observed in mining and quarrying (by 3.3%) and agriculture, forestry and fishing (by 2.8%).

In the first quarter of 2016, **average monthly gross wages and salaries excluding annual bonuses** in the national economy amounted to 3992.65 zł and were by 3.3% higher than last year. The highest growth in average gross monthly wages and salaries excluding annual bonuses was observed in sections: accommodation and catering and real estate activities (by 5.7% in each), electricity, gas, steam and air conditioning supply (by 5.6%), professional, scientific and technical activities (by 5.1%),

---

<sup>1</sup> Excluding economic entities employing up to nine persons; without private farms in agriculture, foundations, associations, political parties, trade unions, social organizations, employer's organizations, self-government economic entities and self-government professional entities, as well as the units carrying out their activity in the scope of national defence and public safety.



human health and social work activities (by 4.9%), and trade; repair of motor vehicles (by 4.4%), while the lowest increase was observed in sections: financial and insurance activities (by 1.3%), education (by 1.6%), public administration and defence; compulsory social security (by 2.3%). A decline in average monthly wages and salaries was observed in mining and quarrying (by 3.3%) and agriculture, forestry and fishing (by 2.8%).

Compared to the first quarter of 2015, the highest growth in average gross monthly wages and salaries and in average gross monthly wages and salaries excluding annual bonuses was observed in voivodships: Lubelskie (respectively by 5.5% and by 5.8%), Małopolskie (respectively by 4.1% and by 4.4%), Zachodniopomorskie (respectively by 3.8% and by 4.0%), Dolnośląskie (respectively by 3.6% and by 3.8%), Podkarpackie (respectively by 3.5% and by 3.6%), Opolskie (respectively by 3.4% and by 3.6%). The lowest growth was observed in voivodships: Śląskie (respectively by 0.7%), and Świętokrzyskie (respectively by 1.9% and by 2.1%).

The level of wages and salaries higher than the country's average was observed in voivodships: Mazowieckie (respectively by 22.0% and by 24.2%) and Śląskie (respectively by 0.8% and by 0.3%). The lowest wages and salaries (below the country's average) were observed in voivodships: Kujawsko-Pomorskie (respectively by 14.1% and by 15.5% lower than the country's average), Warmińsko-Mazurskie (respectively by 13.8% and by 16.4% lower than the country's average), Podkarpackie (respectively by 13.3% and by 15.3% lower than the country's average), and Lubuskie (respectively by 13.2% and by 15.2% lower than the country's average).

**TABL. 1. PRZEGLĄD PODSTAWOWYCH DANYCH W KWARTAŁACH 2015–2016**  
**SURVEY OF BASIC DATA IN QUARTERS 2015–2016**

WYSZCZEGÓLNIENIE SPECIFICATION			Ogółem Total	Okres poprzedni=100 Previous period=100
Pracujący <sup>a</sup> stan na koniec okresu w tys. .... <i>Employed persons<sup>a</sup> as of end of period in thous.</i>	2015	I	8628,9	100,2
		II	8636,9	100,1
		III	8664,6	100,3
		IV	8711,9	100,5
	2016	I	<b>8829,9</b>	<b>101,4</b>
Przeciętne zatrudnienie <sup>a</sup> w tys. .... <i>Average paid employment<sup>a</sup> in thous.</i>	2015	I	8252,8	99,3
		II	8258,7	100,1
		III	8254,2	99,9
		IV	8395,7	101,7
	2016	I	<b>8428,0</b>	<b>100,4</b>
Czas przepracowany 1 zatrudnionego <sup>a</sup> w godz. .... <i>Time worked per 1 employee<sup>a</sup> in hours</i>	2015	I	427	97,0
		II	428	100,2
		III	406	94,9
		IV	450	110,8
	2016	I	<b>427</b>	<b>94,9</b>
Bezrobotni zarejestrowani stan na koniec okresu w tys. .... <i>Registered unemployed persons as of end of period in thous.</i>	2015	I	1860,6	101,9
		II	1622,3	87,2
		III	1539,4	94,9
		IV	1563,3	101,6
	2016	I	<b>1600,5</b>	<b>102,4</b>
Stopa bezrobocia <sup>b</sup> w % ..... <i>Unemployment rate<sup>b</sup> in %</i>	2015	I	11,5	x
		II	10,2	x
		III	9,7	x
		IV	9,8	x
	2016	I	<b>10,0</b>	<b>x</b>
Przeciętne miesięczne wynagrodzenie brutto w gospodarce narodowej w zł ..... <i>Average monthly gross wages and salaries in national economy in zł</i>	2015	I	4054,89	102,8
		II	3854,88	95,1
		III	3895,33	101,0
		IV	4066,95	104,4
	2016	I	<b>4181,49</b>	<b>102,8</b>
w tym bez wypłat nagród rocznych <sup>c</sup> ..... <i>of which wages and salaries excluding annual bonuses<sup>c</sup></i>	2015	I	3866,65	98,1
		II	3852,65	99,6
		III	3893,76	101,1
		IV	4065,52	104,4
	2016	I	<b>3992,65</b>	<b>98,2</b>
Wskaźnik wynagrodzenia realnego brutto ..... <i>Index of average monthly gross real wages and salaries</i>	2015	I	x	103,4
		II	x	94,6
		III	x	101,4
		IV	x	104,7
	2016	I	x	<b>103,5</b>

*a* Bez podmiotów gospodarczych o liczbie pracujących do 9 osób - patrz uwaga na str. 8, pkt 3. *b* Patrz uwaga na str. 9 pkt 11 *c* Z tytułu udziału w zysku do podziału i w nadwyżce bilansowej w spółdzielniach oraz dodatkowe wynagrodzenia roczne dla pracowników jednostek sfery budżetowej.

*a* Excluding economic entities employing up to 9 persons-- see note on page 11, item 3. *b* See note on page 12 item. 11, *c* From profit and balance surplus in cooperatives as well as annual extra wages and salaries for employees of budgetary sphere entities.

**TABL. 2. DYNAMIKA PRZECIĘTNYCH MIESIĘCZNYCH WYNAGRODZEŃ BRUTTO  
W GOSPODARCE NARODOWEJ**  
*INDICES OF AVERAGE MONTHLY GROSS WAGES AND SALARIES IN NATIONAL ECONOMY*

KWARTAŁY <i>QUARTERS</i>	2009	2010	2011	2012	2013	2014	2015	2016
	analogiczny okres poprzedniego roku = 100 <i>corresponding period of previous year = 100</i>							
I .....	106,8	104,1	104,5	105,2	102,6	104,2	104,1	103,1
II .....	104,4	103,8	105,3	103,9	103,3	103,5	103,1	.
I-II .....	105,6	103,9	104,9	104,6	102,9	103,9	103,6	.
III .....	104,9	102,9	106,6	102,8	104,0	103,5	103,0	.
I-III .....	105,5	103,5	105,5	104,0	103,3	103,7	103,4	.
IV .....	104,7	106,0	104,3	102,9	103,6	103,1	103,2	.
I-IV .....	105,5	104,0	105,4	103,5	103,4	103,4	103,2	.

**TABL. 3. PRZEGLĄD PODSTAWOWYCH DANYCH W I KWARTALE 2016 R.**  
*SURVEY OF BASIC DATA IN I QUARTER OF 2016*

WYSZCZEGÓLNIENIE <i>SPECIFICATION</i> a – I kw. (q.) 2015=100 b – IV kw. (q.) 2015=100	Ogółem <i>Total</i>	Sektor przedsiębiorstw <i>Enterprise sector</i>	Sfera budżetowa <i>Budgetary sphere</i>
Pracujący <sup>1</sup> stan na koniec okresu w tys. .... <i>Employed persons<sup>1</sup> as of end of period in thous.</i>	8829,9	5974,4	1635,8
a	102,3	102,8	100,8
b	101,4	101,8	99,7
Przeciętne zatrudnienie <sup>1</sup> w tys. .... <i>Average paid employment<sup>1</sup> in thous.</i>	8428,0	5717,0	1565,5
a	102,1	102,6	100,6
b	100,4	100,7	99,4
Wynagrodzenia brutto <sup>1</sup> w mln zł .....	112698,3	72067,4	23502,4
<i>Gross wages and salaries<sup>1</sup> in mln zł</i>			
a	105,2	106,4	102,3
b	103,0	98,9	119,3
w tym bez wypłat nagród rocznych <sup>2</sup> w mln zł .....	107193,2	72061,5	18004,1
<i>of which excluding annual bonuses<sup>2</sup> in mln zł</i>			
a	105,3	106,4	102,2
b	98,0	98,9	91,5
Przeciętne miesięczne wynagrodzenie brutto w zł .....	4181,49	4201,91	5004,17
<i>Average monthly gross wages and salaries in zł</i>			
a	103,1	103,7	101,7
b	102,8	98,2	120,0
w tym bez wypłat nagród rocznych <sup>2</sup> w zł .....	3992,65	4201,57	3833,46
<i>of which excluding annual bonuses<sup>2</sup> in zł</i>			
a	103,3	103,7	101,7
b	98,2	98,2	92,1
Przeciętne miesięczne wynagrodzenie realne brutto w % a	104,1	104,7	102,7
<i>Average monthly gross real wages and salaries in %</i>			
b	103,5	98,9	120,8

<sup>1</sup> Bez podmiotów gospodarczych o liczbie pracujących do 9 osób – patrz uwaga na str. 8, pkt 3. 2 Z tytułu udziału w zysku do podziału i w nadwyżce bilansowej w spółdzielniach oraz dodatkowe wynagrodzenia roczne dla pracowników jednostek sfery budżetowej.

<sup>1</sup> Excluding economic entities employing up to 9 persons – see note on page 11, item 3. 2 From profit and balance surplus in cooperatives as well as annual extra wages and salaries for employees of budgetary sphere entities.

**TABL. 4. PRACUJĄCY, PRZECIĘTNE ZATRUDNIENIE ORAZ PRZECIĘTNE MIESIĘCZNE WYNAGRODZENIE W SEKTORZE PRZEDSIĘBIORSTW**  
**EMPLOYED PERSONS, AVERAGE PAID EMPLOYMENT AND AVERAGE MONTHLY WAGES AND SALARIES**  
**IN ENTERPRISE SECTOR**

Lp. No.	WYSZCZEGÓLNIENIE SPECIFICATION	Rok Year			
			I	II	III
1	Pracujący stan na koniec okresu w tys. ....	2015	5805,1	5808,5	5811,5
2	<i>Employed persons as of end of period in thous.</i>	2016	5941,7	5954,7	5974,4
3	poprzedni miesiąc=100 .....	2015	100,5	100,1	100,1
4	<i>previous month=100</i>	2016	101,3	100,2	100,3
5	analogiczny miesiąc poprzedniego roku=100 .....	2015	101,5	101,3	101,2
6	<i>corresponding month of previous year=100</i>	2016	102,4	102,5	102,8
7	Przeciętne zatrudnienie w tys. ....	2015	5572,7	5572,6	5575,6
8	<i>Average paid employment in thous.</i>	2016	5703,0	5711,2	5726,7
9	poprzedni miesiąc=100 .....	2015	100,4	100,0	100,1
10	<i>previous month=100</i>	2016	101,4	100,1	100,3
11	analogiczny miesiąc poprzedniego roku=100 .....	2015	101,2	101,2	101,1
12	<i>corresponding month of previous year=100</i>	2016	102,3	102,5	102,7
13	analogiczny okres narastający poprzedniego roku=100 .....	2015	101,2	101,2	101,1
14	<i>corresponding increasing period of previous year=100</i>	2016	102,3	102,4	102,6
15	Przeciętne miesięczne wynagrodzenie brutto ogółem w zł .....	2015	3942,78	3981,75	4214,14
16	<i>Total average monthly gross wages and salaries in zł</i>	2016	4101,36	4137,55	4351,45
17	poprzedni miesiąc=100 .....	2015	90,0	101,0	105,8
18	<i>previous month=100</i>	2016	90,8	100,9	105,2
19	analogiczny miesiąc poprzedniego roku=100 .....	2015	103,6	103,2	104,9
20	<i>corresponding month of previous year=100</i>	2016	104,0	103,9	103,3
21	analogiczny okres narastający poprzedniego roku=100 .....	2015	103,6	103,4	104,0
22	<i>corresponding increasing period of previous year=100</i>	2016	104,0	103,9	103,7
23	Przeciętne miesięczne wynagrodzenie brutto bez wypłat z zysku w zł .....	2015	3942,35	3981,63	4213,50
24	<i>Total average monthly gross wages and salaries excluding payments from profit in zł</i>	2016	4100,83	4137,45	4350,83
25	poprzedni miesiąc=100 .....	2015	90,0	101,0	105,8
26	<i>previous month=100</i>	2016	90,8	100,9	105,2
27	analogiczny miesiąc poprzedniego roku=100 .....	2015	103,6	103,2	104,9
28	<i>corresponding month of previous year=100</i>	2016	104,0	103,9	103,3
29	analogiczny okres narastający poprzedniego roku=100 .....	2015	103,6	103,4	104,0
30	<i>corresponding increasing period of previous year=100</i>	2016	104,0	103,9	103,7



**TABL. 5. PRACUJĄCY, PRZECIĘTNE ZATRUDNIENIE ORAZ PRZECIĘTNE MIESIĘCZNE WYNAGRODZENIE BRUTTO W GOSPODARCE NARODOWEJ WEDŁUG SEKTORÓW WŁASNOŚCI W I KWARTALE 2016 R.**  
**EMPLOYED PERSONS, AVERAGE PAID EMPLOYMENT AND AVERAGE MONTHLY GROSS WAGES AND SALARIES IN NATIONAL ECONOMY BY OWNERSHIP SECTORS IN I QUARTER OF 2016**

WYSZCZEGÓLNIENIE SPECIFICATION	Pracujący <sup>a</sup> stan w dniu 31 marca 2016 <i>Employed persons<sup>a</sup> as of 31 March 2016</i>	Przeciętne zatrudnienie <sup>a</sup> <i>Average paid employment<sup>a</sup></i>	Przeciętne miesięczne wynagrodzenie brutto w zł <i>Average monthly gross wages and salaries in zł</i>
	w tysiącach <i>in thousand</i>		
<b>OGÓŁEM</b> ..... <b>TOTAL</b>	<b>8829,9</b>	<b>8428,0</b>	<b>4181,49</b>
sektor publiczny <i>public sector</i> .....	2985,8	2877,0	4926,52
sektor prywatny <i>private sector</i> .....	5844,1	5551,0	3858,17
w tym: <i>of which:</i>			
Rolnictwo, leśnictwo, łowiectwo i rybactwo ..... <i>Agriculture, forestry and fishing</i>	86,5	73,9	4350,23
sektor publiczny <i>public sector</i> .....	30,8	30,4	5686,16
sektor prywatny <i>private sector</i> .....	55,7	43,5	3414,46
Przemysł ..... <i>Industry</i>	2637,9	2569,0	4233,42
sektor publiczny <i>public sector</i> .....	291,4	286,6	5353,72
sektor prywatny <i>private sector</i> .....	2346,5	2282,5	4092,75
górnictwo i wydobywanie ..... <i>mining and quarrying</i>	142,2	139,4	6095,89
sektor publiczny <i>public sector</i> .....	88,5	87,0	6476,80
sektor prywatny <i>private sector</i> .....	53,7	52,5	5464,96
przetwórstwo przemysłowe ..... <i>manufacturing</i>	2238,9	2176,8	3975,00
sektor publiczny <i>public sector</i> .....	51,7	50,8	5046,41
sektor prywatny <i>private sector</i> .....	2187,2	2126,0	3949,40
wytwarzanie i zaopatrywanie w energię elektryczną, gaz, parę wodną i gorącą wodę <sup>Δ</sup> .... <i>electricity, gas, steam and air conditioning supply</i>	121,1	119,4	7063,92
sektor publiczny <i>public sector</i> .....	54,7	54,1	6059,85
sektor prywatny <i>private sector</i> .....	66,3	65,4	7894,18
dostawa wody; gospodarowanie ściekami i odpadami; rekultywacja <sup>Δ</sup> ..... <i>water supply; sewerage, waste management and remediation activities</i>	135,8	133,4	3969,41
sektor publiczny <i>public sector</i> .....	96,4	94,8	4085,35
sektor prywatny <i>private sector</i> .....	39,3	38,6	3684,70
Budownictwo..... <i>Construction</i>	410,9	382,5	4042,80
sektor publiczny <i>public sector</i> .....	10,8	10,5	4462,24
sektor prywatny <i>private sector</i> .....	400,1	372,1	4031,02
Handel; naprawa pojazdów samochodowych <sup>Δ</sup> ..... <i>Trade; repair of motor vehicles<sup>Δ</sup></i>	1243,2	1175,7	3887,89
sektor publiczny <i>public sector</i> .....	3,8	3,7	4722,62
sektor prywatny <i>private sector</i> .....	1239,4	1172,0	3885,26

<sup>a</sup> Bez podmiotów gospodarczych o liczbie pracujących do 9 osób – patrz uwaga na str. 8, pkt 3.

<sup>a</sup> Excluding economic entities employing up to 9 persons – see note on page 11, item 3.

**TABL. 5. PRACUJĄCY, PRZECIĘTNE ZATRUDNIENIE ORAZ PRZECIĘTNE MIESIĘCZNE WYNAGRODZENIE BRUTTO W GOSPODARCE NARODOWEJ WEDŁUG SEKTORÓW WŁASNOŚCI W I KWARTALE 2016 R. (dok.)**  
**EMPLOYED PERSONS, AVERAGE PAID EMPLOYMENT AND AVERAGE MONTHLY GROSS WAGES AND SALARIES IN NATIONAL ECONOMY BY OWNERSHIP SECTORS IN I QUARTER OF 2016 (cont.)**

WYSZCZEGÓLNIENIE SPECIFICATION	Pracujący <sup>a</sup> stan w dniu 31 marca 2016 <i>Employed persons<sup>a</sup> as of 31 March 2016</i>	Przeciętne zatrudnienie <sup>a</sup> <i>Average paid employment<sup>a</sup></i>	Przeciętne miesięczne wynagrodzenie brutto w zł <i>Average monthly gross wages and salaries in zł</i>
	w tysiącach <i>in thousand</i>		
Transport i gospodarka magazynowa ..... <i>Transportation and storage</i>	528,3	510,4	3767,09
sektor publiczny <i>public sector</i> .....	217,7	209,5	4092,53
sektor prywatny <i>private sector</i> .....	310,6	300,9	3540,50
Zakwaterowanie i gastronomia <sup>Δ</sup> ..... <i>Accommodation and catering<sup>Δ</sup></i>	128,9	111,1	3103,25
sektor publiczny <i>public sector</i> .....	10,6	10,2	3837,62
sektor prywatny <i>private sector</i> .....	118,3	101,0	3029,34
Informacja i komunikacja ..... <i>Information and communication</i>	212,2	205,3	7599,24
sektor publiczny <i>public sector</i> .....	9,9	9,5	6578,18
sektor prywatny <i>private sector</i> .....	202,4	195,8	7648,90
Działalność finansowa i ubezpieczeniowa ..... <i>Financial and insurance activities</i>	274,0	244,5	7329,59
sektor publiczny <i>public sector</i> .....	48,8	45,1	7758,77
sektor prywatny <i>private sector</i> .....	225,2	199,5	7232,66
Obsługa rynku nieruchomości <sup>Δ</sup> ..... <i>Real estate activities</i>	113,2	109,4	4539,52
sektor publiczny <i>public sector</i> .....	31,5	30,6	4731,04
sektor prywatny <i>private sector</i> .....	81,6	78,7	4464,96
Działalność profesjonalna, naukowa i techniczna .... <i>Professional, scientific and technical activities</i>	269,2	256,8	6271,75
sektor publiczny <i>public sector</i> .....	73,2	70,8	5136,89
sektor prywatny <i>private sector</i> .....	196,0	186,0	6703,70
Administrowanie i działalność wspierająca <sup>Δ</sup> ..... <i>Administrative and support service activities</i>	406,3	374,4	3007,92
sektor publiczny <i>public sector</i> .....	10,3	9,8	4511,69
sektor prywatny <i>private sector</i> .....	396,0	364,6	2967,52
Administracja publiczna i obrona narodowa; obowiązkowe zabezpieczenia społeczne ..... <i>Public administration and defence; compulsory social security</i>	641,3	613,7	5586,42
sektor publiczny <i>public sector</i> .....	640,9	613,3	5586,82
sektor prywatny <i>private sector</i> .....	0,4	0,3	4865,08
Edukacja ..... <i>Education</i>	1083,8	1042,8	4854,01
sektor publiczny <i>public sector</i> .....	974,2	939,0	5030,60
sektor prywatny <i>private sector</i> .....	109,6	103,8	3255,98
Opieka zdrowotna i pomoc społeczna ..... <i>Human health and social work activities</i>	655,4	626,9	3856,44
sektor publiczny <i>public sector</i> .....	530,0	510,8	3951,45
sektor prywatny <i>private sector</i> .....	125,4	116,0	3438,17

<sup>a</sup> Bez podmiotów gospodarczych o liczbie pracujących do 9 osób – patrz uwaga na str. 8, pkt 3.

<sup>a</sup> Excluding economic entities employing up to 9 persons – see note on page 11, item 3.

**TABL. 6. STRUKTURA PRACUJĄCYCH, PRZECIĘTNEGO ZATRUDNIENIA ORAZ PRZECIĘTNEGO MIESIĘCZNEGO WYNAGRODZENIA BRUTTO W GOSPODARCE NARODOWEJ WEDŁUG SEKTORÓW WŁASNOŚCI W I KWARTALE 2016 R.**

*STRUCTURE OF EMPLOYED PERSONS, OF AVERAGE PAID EMPLOYMENT AND OF AVERAGE MONTHLY GROSS WAGES AND SALARIES IN NATIONAL ECONOMY BY OWNERSHIP SECTORS IN I QUARTER OF 2016*

WYSZCZEGÓLNIENIE <i>SPECIFICATION</i>	Pracujący <sup>a</sup> stan w dniu 31 marca 2016 <i>Employed persons <sup>a</sup> as of 31 March 2016</i>	Przeciętne zatrudnienie <sup>a</sup> <i>Average paid employment <sup>a</sup></i>	Przeciętne miesięczne wynagrodzenie brutto <i>Average monthly gross wages and salaries</i>
<b>OGÓŁEM</b> .....	<b>100,0</b>	<b>100,0</b>	<b>100,0</b>
<b>TOTAL</b>			
sektor publiczny <i>public sector</i> .....	33,8	34,1	117,8
sektor prywatny <i>private sector</i> .....	66,2	65,9	92,3
w tym: <i>of which:</i>			
Rolnictwo, leśnictwo, łowiectwo i rybactwo .....	100,0	100,0	100,0
<i>Agriculture, forestry and fishing</i>			
sektor publiczny <i>public sector</i> .....	35,6	41,2	130,7
sektor prywatny <i>private sector</i> .....	64,4	58,8	78,5
Przemysł .....	100,0	100,0	100,0
<i>Industry</i>			
sektor publiczny <i>public sector</i> .....	11,0	11,2	126,5
sektor prywatny <i>private sector</i> .....	89,0	88,8	96,7
górnictwo i wydobywanie .....	100,0	100,0	100,0
<i>mining and quarrying</i>			
sektor publiczny <i>public sector</i> .....	62,2	62,4	106,2
sektor prywatny <i>private sector</i> .....	37,8	37,6	89,6
przetwórstwo przemysłowe .....	100,0	100,0	100,0
<i>manufacturing</i>			
sektor publiczny <i>public sector</i> .....	2,3	2,3	127,0
sektor prywatny <i>private sector</i> .....	97,7	97,7	99,4
wytwarzanie i zaopatrywanie w energię elektryczną, gaz, parę wodną i gorącą wodę <sup>Δ</sup> ....	100,0	100,0	100,0
<i>electricity, gas, steam and air conditioning supply</i>			
sektor publiczny <i>public sector</i> .....	45,2	45,3	85,8
sektor prywatny <i>private sector</i> .....	54,8	54,7	111,8
dostawa wody; gospodarowanie ściekami i odpadami; rekultywacja <sup>Δ</sup> .....	100,0	100,0	100,0
<i>water supply; sewerage, waste management and remediation activities</i>			
sektor publiczny <i>public sector</i> .....	71,0	71,1	102,9
sektor prywatny <i>private sector</i> .....	29,0	28,9	92,8
Budownictwo .....	100,0	100,0	100,0
<i>Construction</i>			
sektor publiczny <i>public sector</i> .....	2,6	2,7	110,4
sektor prywatny <i>private sector</i> .....	97,4	97,3	99,7
Handel; naprawa pojazdów samochodowych <sup>Δ</sup> .....	100,0	100,0	100,0
<i>Trade; repair of motor vehicles<sup>Δ</sup></i>			
sektor publiczny <i>public sector</i> .....	0,3	0,3	121,5
sektor prywatny <i>private sector</i> .....	99,7	99,7	99,9

<sup>a</sup> Bez podmiotów gospodarczych o liczbie pracujących do 9 osób – patrz uwaga na str. 8, pkt 3.

<sup>a</sup> Excluding economic entities employing up to 9 persons – see note on page 11, item 3.



**TABL. 6. STRUKTURA PRACUJĄCYCH, PRZECIĘTNEGO ZATRUDNIENIA ORAZ RZECIĘTNEGO MIESIĘCZNEGO WYNAGRODZENIA BRUTTO W GOSPODARCE NARODOWEJ WEDŁUG SEKTORÓW WŁASNOŚCI W I KWARTALE 2016 R. (dok.)**  
**STRUCTURE OF EMPLOYED PERSONS, OF AVERAGE PAID EMPLOYMENT AND OF AVERAGE MONTHLY GROSS WAGES AND SALARIES IN NATIONAL ECONOMY BY OWNERSHIP SECTORS IN I QUARTER OF 2016 (cont.)**

WYSZCZEGÓLNIENIE SPECIFICATION	Pracujący <sup>a</sup> stan w dniu 31 marca 2016 Employed persons <sup>a</sup> as of 31 March 2016	Przeciętne zatrudnienie <sup>a</sup> Average paid employment <sup>a</sup>	Przeciętne miesięczne wynagrodzenie brutto Average monthly gross wages and salaries
Transport i gospodarka magazynowa .....	100,0	100,0	100,0
<i>Transportation and storage</i>			
sektor publiczny <i>public sector</i> .....	41,2	41,0	108,6
sektor prywatny <i>private sector</i> .....	58,8	59,0	94,0
Zakwaterowanie i gastronomia <sup>Δ</sup> .....	100,0	100,0	100,0
<i>Accommodation and catering<sup>Δ</sup></i>			
sektor publiczny <i>public sector</i> .....	8,2	9,1	123,7
sektor prywatny <i>private sector</i> .....	91,8	90,9	97,6
Informacja i komunikacja .....	100,0	100,0	100,0
<i>Information and communication</i>			
sektor publiczny <i>public sector</i> .....	4,6	4,6	86,6
sektor prywatny <i>private sector</i> .....	95,4	95,4	100,7
Działalność finansowa i ubezpieczeniowa .....	100,0	100,0	100,0
<i>Financial and insurance activities</i>			
sektor publiczny <i>public sector</i> .....	17,8	18,4	105,9
sektor prywatny <i>private sector</i> .....	82,2	81,6	98,7
Obsługa rynku nieruchomości <sup>Δ</sup> .....	100,0	100,0	100,0
<i>Real estate activities</i>			
sektor publiczny <i>public sector</i> .....	27,9	28,0	104,2
sektor prywatny <i>private sector</i> .....	72,1	72,0	98,4
Działalność profesjonalna, naukowa i techniczna ....	100,0	100,0	100,0
<i>Professional, scientific and technical activities</i>			
sektor publiczny <i>public sector</i> .....	27,2	27,6	81,9
sektor prywatny <i>private sector</i> .....	72,8	72,4	106,9
Administrowanie i działalność wspierająca <sup>Δ</sup> .....	100,0	100,0	100,0
<i>Administrative and support service activities</i>			
sektor publiczny <i>public sector</i> .....	2,5	2,6	150,0
sektor prywatny <i>private sector</i> .....	97,5	97,4	98,7
Administracja publiczna i obrona narodowa; obowiązkowe zabezpieczenia społeczne .....	100,0	100,0	100,0
<i>Public administration and defence; compulsory social security</i>			
sektor publiczny <i>public sector</i> .....	99,9	99,9	100,0
sektor prywatny <i>private sector</i> .....	0,1	0,1	81,7
Edukacja .....	100,0	100,0	100,0
<i>Education</i>			
sektor publiczny <i>public sector</i> .....	89,9	90,0	103,6
sektor prywatny <i>private sector</i> .....	10,1	10,0	67,1
Opieka zdrowotna i pomoc społeczna .....	100,0	100,0	100,0
<i>Human health and social work activities</i>			
sektor publiczny <i>public sector</i> .....	80,9	81,5	102,5
sektor prywatny <i>private sector</i> .....	19,1	18,5	89,2

<sup>a</sup> Bez podmiotów gospodarczych o liczbie pracujących do 9 osób – patrz uwaga na str. 8, pkt 3.

<sup>a</sup> Excluding economic entities employing up to 9 persons – see note on page 11, item 3.

**TABL. 7. PRACUJĄCY, PRZECIĘTNE ZATRUDNIENIE ORAZ PRZECIĘTNE MIESIĘCZNE WYNAGRODZENIE BRUTTO W SEKTORZE PRZEDSIĘBIORSTW WEDŁUG SEKTORÓW WŁASNOŚCI W I KWARTALE 2016 R.**  
**EMPLOYED PERSONS, AVERAGE PAID EMPLOYMENT AND AVERAGE MONTHLY GROSS WAGES AND SALARIES IN ENTERPRISE SECTOR BY OWNERSHIP SECTORS IN I QUARTER OF 2016**

WYSZCZEGÓLNIENIE SPECIFICATION	Pracujący <sup>a</sup> stan w dniu 31 marca 2016 <i>Employed persons<sup>a</sup> as of 31 March 2016</i>	Przeciętne zatrudnienie <sup>a</sup> <i>Average paid employment<sup>a</sup></i>	Przeciętne miesięczne wynagrodzenie brutto w zł <i>Average monthly gross wages and salaries in zł</i>
	w tysiącach <i>in thousand</i>		
<b>SEKTOR PRZEDSIĘBIORSTW</b> ..... <i>ENTERPRISE SECTOR</i>	<b>5974,4</b>	<b>5717,0</b>	<b>4201,91</b>
sektor publiczny <i>public sector</i> .....	648,5	630,8	4761,64
sektor prywatny <i>private sector</i> .....	5325,9	5086,2	4132,49
w tym: <i>of which:</i>			
Przemysł ..... <i>Industry</i>	2622,3	2554,2	4234,05
sektor publiczny <i>public sector</i> .....	275,8	271,7	5420,95
sektor prywatny <i>private sector</i> .....	2346,5	2282,5	4092,75
górnictwo i wydobywanie ..... <i>mining and quarrying</i>	142,2	139,4	6095,89
sektor publiczny <i>public sector</i> .....	88,5	87,0	6476,80
sektor prywatny <i>private sector</i> .....	53,7	52,5	5464,96
przetwórstwo przemysłowe ..... <i>manufacturing</i>	2237,9	2176,0	3975,31
sektor publiczny <i>public sector</i> .....	50,7	50,0	5077,25
sektor prywatny <i>private sector</i> .....	2187,2	2126,0	3949,40
wytwarzanie i zaopatrywanie w energię elektryczną, gaz, parę wodną i gorącą wodę <sup>Δ</sup> .... <i>electricity, gas, steam and air conditioning supply</i>	120,8	119,2	7068,97
sektor publiczny <i>public sector</i> .....	54,5	53,8	6066,94
sektor prywatny <i>private sector</i> .....	66,3	65,4	7894,18
dostawa wody; gospodarowanie ściekami i odpadami; rekultywacja <sup>Δ</sup> ..... <i>water supply; sewerage, waste management and remediation activities</i>	121,4	119,5	3945,09
sektor publiczny <i>public sector</i> .....	82,1	80,9	4069,26
sektor prywatny <i>private sector</i> .....	39,3	38,6	3684,70
Budownictwo ..... <i>Construction</i>	409,3	381,0	4041,36
sektor publiczny <i>public sector</i> .....	9,2	9,0	4481,94
sektor prywatny <i>private sector</i> .....	400,1	372,1	4030,74
Handel; naprawa pojazdów samochodowych <sup>Δ</sup> ..... <i>Trade; repair of motor vehicles<sup>Δ</sup></i>	1243,1	1175,6	3887,85
sektor publiczny <i>public sector</i> .....	3,7	3,6	4736,17
sektor prywatny <i>private sector</i> .....	1239,4	1172,0	3885,26

<sup>a</sup> Bez podmiotów gospodarczych o liczbie pracujących do 9 osób – patrz uwaga na str. 8, pkt 3.

<sup>a</sup> Excluding economic entities employing up to 9 persons – see note on page 11, item 3.

**TABL. 7. PRACUJĄCY, PRZECIĘTNE ZATRUDNIENIE ORAZ PRZECIĘTNE MIESIĘCZNE WYNAGRODZENIE BRUTTO W SEKTORZE PRZEDSIĘBIORSTW WEDŁUG SEKTORÓW WŁASNOŚCI W I KWARTALE 2016 R. (dok.)**  
**EMPLOYED PERSONS, AVERAGE PAID EMPLOYMENT AND AVERAGE MONTHLY GROSS WAGES AND SALARIES IN ENTERPRISE SECTOR BY OWNERSHIP SECTORS IN I QUARTER OF 2016 (cont.)**

WYSZCZEGÓLNIENIE SPECIFICATION	Pracujący <sup>a</sup> stan w dniu 31 marca 2016 <i>Employed persons<sup>a</sup> as of 31 March 2016</i>	Przeciętne zatrudnienie <sup>a</sup> <i>Average paid employment<sup>a</sup></i>	Przeciętne miesięczne wynagrodzenie brutto w zł <i>Average monthly gross wages and salaries in zł</i>
	w tysiącach <i>in thousand</i>		
Transport i gospodarka magazynowa .....	524,5	506,7	3755,86
<i>Transportation and storage</i>			
sektor publiczny <i>public sector</i> .....	213,9	205,8	4070,73
sektor prywatny <i>private sector</i> .....	310,6	300,9	3540,50
Zakwaterowanie i gastronomia <sup>Δ</sup> .....	122,2	104,7	3048,15
<i>Accommodation and catering<sup>Δ</sup></i>			
sektor publiczny <i>public sector</i> .....	3,8	3,8	3549,11
sektor prywatny <i>private sector</i> .....	118,3	101,0	3029,51
Informacja i komunikacja .....	210,8	203,9	7608,48
<i>Information and communication</i>			
sektor publiczny <i>public sector</i> .....	8,7	8,4	6574,54
sektor prywatny <i>private sector</i> .....	202,0	195,5	7653,08
Obsługa rynku nieruchomości <sup>Δ</sup> .....	96,1	92,8	4426,09
<i>Real estate activities</i>			
sektor publiczny <i>public sector</i> .....	14,4	14,1	4208,88
sektor prywatny <i>private sector</i> .....	81,6	78,7	4464,96
Działalność profesjonalna, naukowa i techniczna .....	198,0	188,0	6526,18
<i>Professional, scientific and technical activities</i>			
sektor publiczny <i>public sector</i> .....	11,9	11,5	4912,35
sektor prywatny <i>private sector</i> .....	186,0	176,6	6631,16
Administrowanie i działalność wspierająca <sup>Δ</sup> .....	401,7	370,1	2995,02
<i>Administrative and support service activities</i>			
sektor publiczny <i>public sector</i> .....	5,9	5,7	4935,89
sektor prywatny <i>private sector</i> .....	395,8	364,4	2964,87

<sup>a</sup> Bez podmiotów gospodarczych o liczbie pracujących do 9 osób – patrz uwaga na str. 8, pkt 3.

<sup>a</sup> Excluding economic entities employing up to 9 persons – see note on page 11, item 3.

**TABL. 8. STRUKTURA PRACUJĄCYCH, PRZECIĘTNEGO ZATRUDNIENIA ORAZ PRZECIĘTNEGO MIESIĘCZNEGO WYNAGRODZENIA BRUTTO W SEKTORZE PRZEDSIĘBIORSTW WEDŁUG SEKTORÓW WŁASNOŚCI W I KWARTALE 2016 R.**

*STRUCTURE OF EMPLOYED PERSONS, OF AVERAGE PAID EMPLOYMENT AND OF AVERAGE MONTHLY GROSS WAGES AND SALARIES IN ENTERPRISE SECTOR BY OWNERSHIP SECTORS IN I QUARTER OF 2016*

WYSZCZEGÓLNIENIE <i>SPECIFICATION</i>	Pracujący <sup>a</sup> stan w dniu 31 marca 2016 <i>Employed persons <sup>a</sup> as of 31 March 2016</i>	Przeciętne zatrudnienie <sup>a</sup> <i>Average paid employment <sup>a</sup></i>	Przeciętne miesięczne wynagrodzenie brutto <i>Average monthly gross wages and salaries</i>
<b>SEKTOR PRZEDSIĘBIORSTW</b> ..... <b>ENTERPRISE SECTOR</b>	<b>100,0</b>	<b>100,0</b>	<b>100,0</b>
sektor publiczny <i>public sector</i> .....	10,9	11,0	113,3
sektor prywatny <i>private sector</i> .....	89,1	89,0	98,3
w tym: <i>of which:</i>			
Przemysł ..... <i>Industry</i>	100,0	100,0	100,0
sektor publiczny <i>public sector</i> .....	10,5	10,6	128,0
sektor prywatny <i>private sector</i> .....	89,5	89,4	96,7
górnictwo i wydobywanie ..... <i>mining and quarrying</i>	100,0	100,0	100,0
sektor publiczny <i>public sector</i> .....	62,2	62,4	106,2
sektor prywatny <i>private sector</i> .....	37,8	37,6	89,6
przetwórstwo przemysłowe ..... <i>manufacturing</i>	100,0	100,0	100,0
sektor publiczny <i>public sector</i> .....	2,3	2,3	127,7
sektor prywatny <i>private sector</i> .....	97,7	97,7	99,3
wytwarzanie i zaopatrywanie w energię elektryczną, gaz, parę wodną i gorącą wodę <sup>Δ</sup> .... <i>electricity, gas, steam and air conditioning supply</i>	100,0	100,0	100,0
sektor publiczny <i>public sector</i> .....	45,1	45,2	85,8
sektor prywatny <i>private sector</i> .....	54,9	54,8	111,7
dostawa wody; gospodarowanie ściekami i odpadami; rekultywacja <sup>Δ</sup> .....	100,0	100,0	100,0
sektor publiczny <i>public sector</i> .....	67,6	67,7	103,1
sektor prywatny <i>private sector</i> .....	32,4	32,3	93,4
Budownictwo ..... <i>Construction</i>	100,0	100,0	100,0
sektor publiczny <i>public sector</i> .....	2,3	2,4	110,9
sektor prywatny <i>private sector</i> .....	97,7	97,6	99,7
Handel; naprawa pojazdów samochodowych <sup>Δ</sup> ..... <i>Trade; repair of motor vehicles<sup>Δ</sup></i>	100,0	100,0	100,0
sektor publiczny <i>public sector</i> .....	0,3	0,3	121,8
sektor prywatny <i>private sector</i> .....	99,7	99,7	99,9

<sup>a</sup> Bez podmiotów gospodarczych o liczbie pracujących do 9 osób – patrz uwaga na str. 8, pkt 3.

<sup>a</sup> Excluding economic entities employing up to 9 persons – see note on page 11, item 3.

**TABL. 8. STRUKTURA PRACUJĄCYCH, PRZECIĘTNEGO ZATRUDNIENIA ORAZ PRZECIĘTNEGO MIESIĘCZNEGO WYNAGRODZENIA BRUTTO W SEKTORZE PRZEDSIĘBIORSTW WEDŁUG SEKTORÓW WŁASNOŚCI W I KWARTALE 2016 R. (dok.)**

**STRUCTURE OF EMPLOYED PERSONS, OF AVERAGE PAID EMPLOYMENT AND OF AVERAGE MONTHLY GROSS WAGES AND SALARIES IN ENTERPRISE SECTOR BY OWNERSHIP SECTORS IN I QUARTER OF 2016 (cont.)**

WYSZCZEGÓLNIENIE <i>SPECIFICATION</i>	Pracujący <sup>a</sup> stan w dniu 31 marca 2016 <i>Employed persons<sup>a</sup> as of 31 March 2016</i>	Przeciętne zatrudnienie <sup>a</sup> <i>Average paid employment<sup>a</sup></i>	Przeciętne miesięczne wynagrodzenie brutto <i>Average monthly gross wages and salaries</i>
Transport i gospodarka magazynowa .....	100,0	100,0	100,0
<i>Transportation and storage</i>			
sektor publiczny <i>public sector</i> .....	40,8	40,6	108,4
sektor prywatny <i>private sector</i> .....	59,2	59,4	94,3
Zakwaterowanie i gastronomia <sup>Δ</sup> .....	100,0	100,0	100,0
<i>Accommodation and catering<sup>Δ</sup></i>			
sektor publiczny <i>public sector</i> .....	3,1	3,6	116,4
sektor prywatny <i>private sector</i> .....	96,9	96,4	99,4
Informacja i komunikacja .....	100,0	100,0	100,0
<i>Information and communication</i>			
sektor publiczny <i>public sector</i> .....	4,1	4,1	86,4
sektor prywatny <i>private sector</i> .....	95,9	95,9	100,6
Obsługa rynku nieruchomości <sup>Δ</sup> .....	100,0	100,0	100,0
<i>Real estate activities</i>			
sektor publiczny <i>public sector</i> .....	15,0	15,2	95,1
sektor prywatny <i>private sector</i> .....	85,0	84,8	100,9
Działalność profesjonalna, naukowa i techniczna .....	100,0	100,0	100,0
<i>Professional, scientific and technical activities</i>			
sektor publiczny <i>public sector</i> .....	6,0	6,1	75,3
sektor prywatny <i>private sector</i> .....	94,0	93,9	101,6
Administrowanie i działalność wspierająca <sup>Δ</sup> .....	100,0	100,0	100,0
<i>Administrative and support service activities</i>			
sektor publiczny <i>public sector</i> .....	1,5	1,5	164,8
sektor prywatny <i>private sector</i> .....	98,5	98,5	99,0

<sup>a</sup> Bez podmiotów gospodarczych o liczbie pracujących do 9 osób – patrz uwaga na str. 8, pkt 3.

<sup>a</sup> Excluding economic entities employing up to 9 persons – see note on page 11, item 3.

**TABL. 9. PRACUJĄCY<sup>a</sup> WEDŁUG SEKCJI GOSPODARKI NARODOWEJ**  
**Stan w dniu 31 marca 2016 r.**  
**EMPLOYED PERSONS<sup>a</sup> BY SECTIONS OF NATIONAL ECONOMY**  
**As of 31 March 2016**

WYSZCZEGÓLNIENIE SPECIFICATION	Ogółem w tys. Total in thous.	31 III 2015=100	31 XII 2015=100
<b>OGÓŁEM</b> ..... <b>TOTAL</b>	<b>8829,9</b>	<b>102,3</b>	<b>101,4</b>
w tym: of which:			
SEKTOR PRZEDSIĘBIORSTW ..... ENTERPRISE SECTOR	5974,4	102,8	101,8
Rolnictwo, leśnictwo, łowiectwo i rybactwo ..... Agriculture, forestry and fishing	86,5	104,0	102,7
Przemysł ..... Industry	2637,9	102,0	101,7
górnictwo i wydobywanie ..... mining and quarrying	142,2	92,7	98,9
przetwórstwo przemysłowe ..... manufacturing	2238,9	103,1	102,1
wytwarzanie i zaopatrywanie w energię elektryczną, gaz, parę wodną i gorącą wodę <sup>Δ</sup> ..... electricity, gas, steam and air conditioning supply	121,1	95,5	99,0
dostawa wody; gospodarowanie ściekami i odpadami; rekultywacja <sup>Δ</sup> ..... water supply; sewerage, waste management and remediation activities	135,8	101,6	100,3
Budownictwo ..... Construction	410,9	99,1	100,0
Handel; naprawa pojazdów samochodowych <sup>Δ</sup> ..... Trade; repair of motor vehicles <sup>Δ</sup>	1243,2	102,5	101,4
Transport i gospodarka magazynowa ..... Transportation and storage	528,3	103,1	102,4
Zakwaterowanie i gastronomia <sup>Δ</sup> ..... Accommodation and catering <sup>Δ</sup>	128,9	103,2	103,3
Informacja i komunikacja ..... Information and communication	212,2	110,1	103,0
Działalność finansowa i ubezpieczeniowa ..... Financial and insurance activities	274,0	97,9	101,6
Obsługa rynku nieruchomości <sup>Δ</sup> ..... Real estate activities	113,2	98,8	99,1
Działalność profesjonalna, naukowa i techniczna ..... Professional, scientific and technical activities	269,2	103,3	102,3
Administrowanie i działalność wspierająca <sup>Δ</sup> ..... Administrative and support service activities	406,3	109,8	104,5
Administracja publiczna i obrona narodowa; obowiązkowe zabezpieczenia społeczne ..... Public administration and defence; compulsory social security	641,3	100,1	99,5
Edukacja ..... Education	1083,8	102,1	100,1
Opieka zdrowotna i pomoc społeczna ..... Human health and social work activities	655,4	102,7	101,1

<sup>a</sup> Bez podmiotów gospodarczych o liczbie pracujących do 9 osób – patrz uwaga na str. 8 pkt 3.

<sup>a</sup> Excluding economic entities employing up to 9 persons – see note on page 11, item 3.

**TABL. 10. PRZECIĘTNE ZATRUDNIENIE WEDŁUG SEKCJI GOSPODARKI NARODOWEJ  
ORAZ FORM FINANSOWANIA W I KWARTALE 2016 R.<sup>1</sup>**  
*AVERAGE PAID EMPLOYMENT BY SECTIONS OF NATIONAL ECONOMY AND BY FINANCING FORM  
IN I QUARTER OF 2016<sup>1</sup>*

WYSZCZEGÓLNIENIE SPECIFICATION  a – w tysiącach <i>in thousand</i> b – I kw. (q.) 2015=100	Ogółem <i>Total</i>	Formy finansowania <i>Financing form</i>	
		jednostki samofinansujące <i>self-financing units</i>	jednostki sfery budżetowej <i>budgetary sphere units</i>
<b>O G Ó Ł E M</b> ..... a	<b>8428,0</b>	<b>6862,5</b>	<b>1565,5</b>
<b>TOTAL</b> ..... b	<b>102,1</b>	<b>102,5</b>	<b>100,6</b>
w tym: <i>of which:</i>			
SEKTOR PRZEDSIĘBIORSTW ..... a	5717,0	5717,0	–
ENTERPRISE SECTOR ..... b	102,6	102,6	–
Rolnictwo, leśnictwo, łowiectwo i rybactwo ..... a	73,9	73,6	0,3
<i>Agriculture, forestry and fishing</i> ..... b	105,1	105,1	101,1
Przemysł ..... a	2569,0	2554,6	14,5
<i>Industry</i> ..... b	101,8	101,9	97,9
górnictwo i wydobywanie ..... a	139,4	139,4	–
<i>mining and quarrying</i> ..... b	92,0	92,0	–
przetwórstwo przemysłowe ..... a	2176,8	2176,4	0,4
<i>manufacturing</i> ..... b	102,9	102,9	110,3
wytwarzanie i zaopatrywanie w energię elektryczną, gaz, parę wodną i gorącą wodę <sup>Δ</sup> ..... a	119,4	119,2	0,2
<i>electricity, gas, steam and air conditioning supply</i> ..... b	95,3	95,3	101,4
dostawa wody; gospodarowanie ściekami i odpadami; rekultywacja <sup>Δ</sup> ..... a	133,4	119,5	13,8
<i>water supply; sewerage, waste management and remediation activities</i> ..... b	101,6	102,1	97,5
Budownictwo ..... a	382,5	381,6	1,0
<i>Construction</i> ..... b	99,7	99,7	101,3
Handel; naprawa pojazdów samochodowych <sup>Δ</sup> ..... a	1175,7	1175,7	x
<i>Trade; repair of motor vehicles<sup>Δ</sup></i> ..... b	102,3	102,3	x
Transport i gospodarka magazynowa ..... a	510,4	506,7	3,7
<i>Transportation and storage</i> ..... b	102,4	102,5	97,8
Zakwaterowanie i gastronomia <sup>Δ</sup> ..... a	111,1	105,0	6,1
<i>Accommodation and catering<sup>Δ</sup></i> ..... b	102,1	102,4	97,1
Informacja i komunikacja ..... a	205,3	204,7	x
<i>Information and communication</i> ..... b	109,5	109,6	x
Działalność finansowa i ubezpieczeniowa ..... a	244,5	244,4	x
<i>Financial and insurance activities</i> ..... b	97,9	97,9	x
Obsługa rynku nieruchomości <sup>Δ</sup> ..... a	109,4	95,3	14,1
<i>Real estate activities</i> ..... b	99,5	99,7	98,1
Działalność profesjonalna, naukowa i techniczna ..... a	256,8	243,1	13,7
<i>Professional, scientific and technical activities</i> ..... b	102,5	102,7	98,7
Administrowanie i działalność wspierająca <sup>Δ</sup> ..... a	374,4	370,3	x
<i>Administrative and support service activities</i> ..... b	110,4	110,4	x
Administracja publiczna i obrona narodowa; obowiązkowe zabezpieczenia społeczne ..... a	613,7	65,8	547,8
<i>Public administration and defence; compulsory social security</i> ..... b	99,9	99,3	100,0
Edukacja ..... a	1042,8	254,4	788,4
<i>Education</i> ..... b	101,9	104,7	101,0
Opieka zdrowotna i pomoc społeczna ..... a	626,9	478,5	148,4
<i>Human health and social work activities</i> ..... b	101,9	102,1	101,2

<sup>1</sup> Bez podmiotów gospodarczych o liczbie pracujących do 9 osób – patrz uwaga na str. 8, pkt 3.

<sup>1</sup> Excluding economic entities employing up to 9 persons – see note on page 11, item 3.

**TABL. 11. CZAS PRZEPRACOWANY 1 ZATRUDNIONEGO<sup>a</sup> WEDŁUG SEKCJI GOSPODARKI NARODOWEJ W I KWARTALE 2016 R.**  
**TIME WORKED PER 1 EMPLOYEE<sup>a</sup> BY SECTIONS OF NATIONAL ECONOMY IN I QUARTER OF 2016**

WYSZCZEGÓLNIENIE <i>SPECIFICATION</i>	Czas przepracowany w godzinach <i>Time worked in hours</i>	I kwartał <i>I quarter</i> 2015=100
<b>OGÓŁEM</b> ..... <b>TOTAL</b>	<b>427</b>	<b>100,0</b>
w tym: <i>of which:</i>		
SEKTOR PRZEDSIĘBIORSTW ..... <i>ENTERPRISE SECTOR</i>	442	100,0
Przemysł ..... <i>Industry</i>	444	100,3
górnictwo i wydobywanie ..... <i>mining and quarrying</i>	433	103,3
przetwórstwo przemysłowe ..... <i>manufacturing</i>	445	100,0
wytwarzanie i zaopatrywanie w energię elektryczną, gaz, parę wodną i gorącą wodę <sup>Δ</sup> ..... <i>electricity, gas, steam and air conditioning supply</i>	441	102,1
dostawa wody; gospodarowanie ściekami i odpadami; rekultywacja <sup>Δ</sup> ..... <i>water supply; sewerage, waste management and remediation activities</i>	439	99,5
Budownictwo ..... <i>Construction</i>	430	99,2
Handel; naprawa pojazdów samochodowych <sup>Δ</sup> ..... <i>Trade; repair of motor vehicles<sup>Δ</sup></i>	439	99,7
Transport i gospodarka magazynowa ..... <i>Transportation and storage</i>	441	98,9
Zakwaterowanie i gastronomia <sup>Δ</sup> ..... <i>Accommodation and catering<sup>Δ</sup></i>	449	99,6
Informacja i komunikacja ..... <i>Information and communication</i>	450	100,4
Działalność finansowa i ubezpieczeniowa ..... <i>Financial and insurance activities</i>	441	99,1
Obsługa rynku nieruchomości <sup>Δ</sup> ..... <i>Real estate activities</i>	439	100,2
Działalność profesjonalna, naukowa i techniczna ..... <i>Professional, scientific and technical activities</i>	441	100,4
Administrowanie i działalność wspierająca <sup>Δ</sup> ..... <i>Administrative and support service activities</i>	444	99,4
Administracja publiczna i obrona narodowa; obowiązkowe zabezpieczenia społeczne ..... <i>Public administration and defence; compulsory social security</i>	436	100,2
Edukacja ..... <i>Education</i>	331	100,1
Opieka zdrowotna i pomoc społeczna ..... <i>Human health and social work activities</i>	431	100,4

<sup>a</sup> Bez podmiotów gospodarczych o liczbie pracujących do 9 osób – patrz uwaga na str. 8, pkt 3.  
<sup>a</sup> Excluding economic entities employing up to 9 persons – see note on page 11, item 3.



**TABL. 12. PRZECIĘTNE MIESIĘCZNE WYNAGRODZENIE BRUTTO WEDŁUG SEKCJI  
GOSPODARKI NARODOWEJ ORAZ FORM FINANSOWANIA W I KWARTALE 2016 R.  
AVERAGE MONTHLY GROSS WAGES AND SALARIES BY SECTIONS OF NATIONAL ECONOMY AND BY  
FINANCING FORM IN I QUARTER OF 2016**

WYSZCZEGÓLNIENIE SPECIFICATION  a – w złotych <i>in zloty</i> b – I kw. (q.) 2015=100	Ogółem <i>Total</i>	Formy finansowania <i>Financing form</i>	
		jednostki samofinansujące <i>self-financing units</i>	jednostki sfery budżetowej <i>budgetary sphere units</i>
<b>O G Ó Ł E M</b> .....	<b>4181,49</b>	<b>4332,54</b>	<b>5004,17</b>
<b>TOTAL</b> .....	<b>103,1</b>	<b>103,4</b>	<b>101,7</b>
w tym: <i>of which:</i>			
SEKTOR PRZEDSIĘBIORSTW .....	4201,91	4201,91	–
ENTERPRISE SECTOR .....	103,7	103,7	–
Rolnictwo, leśnictwo, łowiectwo i rybactwo .....	4350,23	4345,47	5652,91
<i>Agriculture, forestry and fishing</i> .....	97,2	97,1	106,5
Przemysł .....	4233,42	4233,80	4166,06
<i>Industry</i> .....	103,0	103,0	103,7
górnictwo i wydobywanie .....	6095,89	6095,89	–
<i>mining and quarrying</i> .....	96,7	96,7	–
przetwórstwo przemysłowe .....	3975,00	3975,07	3643,01
<i>manufacturing</i> .....	104,1	104,1	103,7
wytwarzanie i zaopatrywanie w energię elektryczną, gaz, parę wodną i gorącą wodę <sup>Δ</sup> .....	7063,92	7068,97	4318,11
<i>electricity, gas, steam and air conditioning supply</i> .....	105,6	105,6	102,3
dostawa wody; gospodarowanie ściekami i odpadami; rekultywacja <sup>Δ</sup> .....	3969,41	3945,09	4179,42
<i>water supply; sewerage, waste management and remediation activities</i> .....	103,3	103,3	103,8
Budownictwo .....	4042,80	4039,57	5332,74
<i>Construction</i> .....	103,7	103,7	102,1
Handel; naprawa pojazdów samochodowych <sup>Δ</sup> .....	3887,89	3887,85	x
<i>Trade; repair of motor vehicles<sup>Δ</sup></i> .....	104,4	104,4	x
Transport i gospodarka magazynowa .....	3767,09	3755,86	5306,75
<i>Transportation and storage</i> .....	103,0	103,1	102,8
Zakwaterowanie i gastronomia <sup>Δ</sup> .....	3103,25	3048,13	4045,20
<i>Accommodation and catering<sup>Δ</sup></i> .....	105,7	106,1	102,2
Informacja i komunikacja .....	7599,24	7603,46	x
<i>Information and communication</i> .....	104,1	104,1	x
Działalność finansowa i ubezpieczeniowa .....	7329,59	7329,99	x
<i>Financial and insurance activities</i> .....	101,2	101,2	x
Obsługa rynku nieruchomości <sup>Δ</sup> .....	4539,52	4484,25	4913,35
<i>Real estate activities</i> .....	105,5	105,5	105,9
Działalność profesjonalna, naukowa i techniczna .....	6271,75	6329,75	5243,70
<i>Professional, scientific and technical activities</i> .....	105,1	105,1	103,1
Administrowanie i działalność wspierająca <sup>Δ</sup> .....	3007,92	2997,62	x
<i>Administrative and support service activities</i> .....	103,7	103,7	x
Administracja publiczna i obrona narodowa; obowiązkowe zabezpieczenia społeczne .....	5586,42	4591,19	5706,04
<i>Public administration and defence; compulsory social security</i> .....	102,3	101,2	102,3
Edukacja .....	4854,01	5158,70	4755,71
<i>Education</i> .....	101,4	102,9	100,8
Opieka zdrowotna i pomoc społeczna .....	3856,44	3812,31	3998,78
<i>Human health and social work activities</i> .....	104,7	105,2	103,2

**TABL. 13. WSKAŹNIK WYNAGRODZENIA REALNEGO BRUTTO  
WEDŁUG FORM FINANSOWANIA W I KWARTALE 2016 R.  
AVERAGE MONTHLY GROSS REAL WAGES AND SALARIES BY FINANCING FORM IN I QUARTER OF 2016**

WYSZCZEGÓLNIENIE <i>SPECIFICATION</i>	Ogółem <i>Total</i>	Formy finansowania <i>Financing form</i>	
		jednostki samofinansujące <i>self-financing units</i>	jednostki sfery budżetowej <i>budgetary sphere units</i>
I kw. (q.) 2015=100			
<b>OGÓŁEM</b> .....	<b>104,1</b>	<b>104,4</b>	<b>102,7</b>
<b>TOTAL</b>			
w tym: <i>of which:</i>			
SEKTOR PRZEDSIĘBIORSTW .....	104,7	104,7	–
<i>ENTERPRISE SECTOR</i>			
Rolnictwo, leśnictwo, łowiectwo i rybactwo .....	98,2	98,1	107,6
<i>Agriculture, forestry and fishing</i>			
Przemysł .....	104,0	104,0	104,7
<i>Industry</i>			
górnictwo i wydobywanie .....	97,7	97,7	–
<i>mining and quarrying</i>			
przetwórstwo przemysłowe .....	105,2	105,2	104,7
<i>manufacturing</i>			
wytwarzanie i zaopatrywanie w energię elektryczną, gaz, parę wodną i gorącą wodę <sup>Δ</sup> .....	106,7	106,7	103,3
<i>electricity, gas, steam and air conditioning supply</i>			
dostawa wody; gospodarowanie ściekami i odpadami; rekultywacja <sup>Δ</sup> .....	104,3	104,3	104,8
<i>water supply; sewerage, waste management and remediation activities</i>			
Budownictwo .....	104,7	104,7	103,1
<i>Construction</i>			
Handel; naprawa pojazdów samochodowych <sup>Δ</sup> .....	105,5	105,5	x
<i>Trade; repair of motor vehicles<sup>Δ</sup></i>			
Transport i gospodarka magazynowa .....	104,0	104,1	103,8
<i>Transportation and storage</i>			
Zakwaterowanie i gastronomia <sup>Δ</sup> .....	106,8	107,2	103,2
<i>Accommodation and catering<sup>Δ</sup></i>			
Informacja i komunikacja .....	105,2	105,2	x
<i>Information and communication</i>			
Działalność finansowa i ubezpieczeniowa .....	102,2	102,2	x
<i>Financial and insurance activities</i>			
Obsługa rynku nieruchomości <sup>Δ</sup> .....	106,6	106,6	107,0
<i>Real estate activities</i>			
Działalność profesjonalna, naukowa i techniczna .....	106,2	106,2	104,1
<i>Professional, scientific and technical activities</i>			
Administrowanie i działalność wspierająca <sup>Δ</sup> .....	104,7	104,7	x
<i>Administrative and support service activities</i>			
Administracja publiczna i obrona narodowa; obowiązkowe zabezpieczenia społeczne .....	103,3	102,2	103,3
<i>Public administration and defence; compulsory social security</i>			
Edukacja .....	102,4	103,9	101,8
<i>Education</i>			
Opieka zdrowotna i pomoc społeczna .....	105,8	106,3	104,2
<i>Human health and social work activities</i>			

**TABL. 14. PRZECIĘTNE MIESIĘCZNE WYNAGRODZENIE BRUTTO BEZ WYPŁAT NAGRÓD ROCZNYCH<sup>1</sup> WEDŁUG SEKCJI GOSPODARKI NARODOWEJ ORAZ FORM FINANSOWANIA W I KWARTALE 2016 R.**  
**AVERAGE MONTHLY GROSS WAGES AND SALARIES EXCLUDING ANNUAL BONUSES<sup>1</sup> BY SECTIONS OF NATIONAL ECONOMY AND BY FINANCING FORM IN I QUARTER OF 2016**

WYSZCZEGÓLNIENIE SPECIFICATION  a – w złotych <i>in zloty</i> b – I kw. (q.) 2015=100	Ogółem <i>Total</i>	Formy finansowania <i>Financing form</i>	
		jednostki samofinansujące <i>self-financing units</i>	jednostki sfery budżetowej <i>budgetary sphere units</i>
<b>OGÓŁEM</b> .....	<b>3992,65</b>	<b>4332,22</b>	<b>3833,46</b>
<b>TOTAL</b> .....	<b>103,3</b>	<b>103,4</b>	<b>101,7</b>
w tym: <i>of which:</i>			
SEKTOR PRZEDSIĘBIORSTW .....	4201,57	4201,57	–
ENTERPRISE SECTOR .....	103,7	103,7	–
Rolnictwo, leśnictwo, łowiectwo i rybactwo .....	4345,52	4345,01	4485,38
Agriculture, forestry and fishing .....	97,2	97,1	110,5
Przemysł .....	4227,80	4233,41	3236,56
Industry .....	103,0	103,0	104,4
górnictwo i wydobywanie .....	6095,89	6095,89	–
mining and quarrying .....	96,7	96,7	–
przetwórstwo przemysłowe .....	3974,53	3974,75	2850,52
manufacturing .....	104,1	104,1	105,0
wytwarzanie i zaopatrywanie w energię elektryczną, gaz, parę wodną i gorącą wodę <sup>Δ</sup> .....	7061,49	7068,28	3364,69
electricity, gas, steam and air conditioning supply .....	105,6	105,6	103,0
dostawa wody; gospodarowanie ściekami i odpadami; rekultywacja <sup>Δ</sup> .....	3871,01	3943,36	3246,17
water supply; sewerage, waste management and remediation activities .....	103,5	103,3	104,4
Budownictwo .....	4039,53	4039,56	4025,91
Construction .....	103,7	103,7	101,4
Handel; naprawa pojazdów samochodowych <sup>Δ</sup> .....	3887,78	3887,78	x
Trade; repair of motor vehicles <sup>Δ</sup> .....	104,4	104,4	x
Transport i gospodarka magazynowa .....	3757,22	3755,06	4052,75
Transportation and storage .....	103,0	103,0	102,3
Zakwaterowanie i gastronomia <sup>Δ</sup> .....	3046,50	3043,85	3091,81
Accommodation and catering <sup>Δ</sup> .....	105,7	106,0	102,3
Informacja i komunikacja .....	7594,38	7603,46	x
Information and communication .....	104,1	104,1	x
Działalność finansowa i ubezpieczeniowa .....	7328,65	7329,60	x
Financial and insurance activities .....	101,3	101,3	x
Obsługa rynku nieruchomości <sup>Δ</sup> .....	4395,88	4483,80	3801,23
Real estate activities .....	105,7	105,5	106,6
Działalność profesjonalna, naukowa i techniczna .....	6209,72	6329,55	4085,56
Professional, scientific and technical activities .....	105,1	105,1	102,7
Administrowanie i działalność wspierająca <sup>Δ</sup> .....	2998,19	2997,62	x
Administrative and support service activities .....	103,7	103,7	x
Administracja publiczna i obrona narodowa; obowiązkowe zabezpieczenia społeczne .....	4397,84	4591,19	4374,60
Public administration and defence; compulsory social security .....	102,3	101,2	102,4
Edukacja .....	4008,65	5158,68	3637,63
Education .....	101,6	102,9	100,6
Opieka zdrowotna i pomoc społeczna .....	3634,69	3812,09	3062,47
Human health and social work activities .....	104,9	105,2	103,5

<sup>1</sup> Z tytułu udziału w zysku do podziału i w nadwyżce bilansowej w spółdzielniach oraz dodatkowe wynagrodzenia roczne dla pracowników jednostek sfery budżetowej.

<sup>1</sup> From profit and balance surplus in co-operatives as well as annual extra wages and salaries for employees of budgetary sphere entities.

**TABL. 15. PRZECIĘTNE MIESIĘCZNE WYNAGRODZENIE W GOSPODARCE NARODOWEJ WEDŁUG REGIONÓW I WOJEWÓDZTW W I KWARTALE 2016 R. <sup>a</sup>**  
**AVERAGE MONTHLY WAGES AND SALARIES IN NATIONAL ECONOMY BY REGIONS AND VOIVODSHIPS IN I QUARTER OF 2016 <sup>a</sup>**

REGIONY REGIONS WOJEWÓDZTWA VOIVODSHIPS	Przeciętne miesięczne wynagrodzenia brutto w zł <i>Average monthly gross wages and salaries in zł</i>	
	ogółem <i>total</i>	w tym bez wypłat nagród rocznych <sup>b</sup> <i>of which excluding annual bonuses<sup>b</sup></i>
<b>Region Centralny</b> .....	<b>5165,66</b>	<b>4982,56</b>
Łódzkie .....	4091,50	3861,29
Mazowieckie .....	5435,95	5264,70
<b>Region Południowy</b> .....	<b>4344,69</b>	<b>4140,41</b>
Małopolskie .....	4272,77	4058,66
Śląskie .....	4392,66	4194,93
<b>Region Wschodni</b> .....	<b>3972,97</b>	<b>3674,85</b>
Lubelskie .....	4136,16	3830,28
Podkarpackie .....	3863,69	3588,96
Podlaskie .....	3966,40	3637,40
Świętokrzyskie .....	3902,65	3602,93
<b>Region Północno-zachodni</b> .....	<b>4016,10</b>	<b>3808,95</b>
Lubuskie .....	3867,86	3596,63
Wielkopolskie .....	3998,92	3831,87
Zachodniopomorskie .....	4168,15	3872,62
<b>Region Południowo-zachodni</b> .....	<b>4384,21</b>	<b>4167,50</b>
Dolnośląskie .....	4443,83	4247,67
Opolskie .....	4132,03	3828,40
<b>Region Północny</b> .....	<b>4115,55</b>	<b>3861,97</b>
Kujawsko-pomorskie .....	3830,10	3583,85
Pomorskie .....	4491,63	4254,23
Warmińsko-mazurskie .....	3841,74	3543,71

<sup>a</sup> Bez podmiotów gospodarczych o liczbie pracujących do 9 osób – patrz uwaga na str. 8, pkt 3. <sup>b</sup> Z tytułu udziału w zysku do podziału i w nadwyżce bilansowej w spółdzielniach oraz dodatkowe wynagrodzenia roczne dla pracowników jednostek sfery budżetowej.

<sup>a</sup> Excluding economic entities employing up to 9 persons – see note on page 11, item 3. <sup>b</sup> From profit and balance surplus in co-operatives as well as annual extra wages and salaries for employees of budgetary sphere entities.

**TABL. 16. WYNAGRODZENIA WEDŁUG SEKCJI GOSPODARKI NARODOWEJ  
W I KWARTALE 2016 R.  
WAGES AND SALARIES BY SECTIONS OF NATIONAL ECONOMY IN I QUARTER OF 2016**

WYSZCZEGÓLNIENIE <i>SPECIFICATION</i>	Wynagrodzenia brutto <i>Gross wages and salaries</i>	
	ogółem <i>total</i>	w tym bez wypłat nagród rocznych <sup>1</sup> <i>of which excluding annual bonuses<sup>1</sup></i>
a – w mln złotych <i>in mln zloty</i> b – I kw. (q.) 2015=100		
<b>OGÓŁEM</b> .....	<b>112698,3</b>	<b>107193,2</b>
<b>TOTAL</b> .....	<b>105,2</b>	<b>105,3</b>
w tym: <i>of which:</i>		
SEKTOR PRZEDSIĘBIORSTW .....	72067,4	72061,5
<i>ENTERPRISE SECTOR</i> .....	106,4	106,4
Rolnictwo, leśnictwo, łowiectwo i rybactwo .....	964,5	963,5
<i>Agriculture, forestry and fishing</i> .....	102,1	102,1
Przemysł .....	32627,4	32584,0
<i>Industry</i> .....	104,9	104,9
górnictwo i wydobywanie .....	2550,1	2550,1
<i>mining and quarrying</i> .....	88,9	88,9
przetwórstwo przemysłowe .....	25958,5	25955,4
<i>manufacturing</i> .....	107,2	107,2
wytwarzanie i zaopatrywanie w energię elektryczną, gaz, parę wodną i gorącą wodę <sup>Δ</sup> .....	2530,6	2529,7
<i>electricity, gas, steam and air conditioning supply</i> .....	100,6	100,6
dostawa wody; gospodarowanie ściekami i odpadami; rekultywacja <sup>Δ</sup> .....	1588,1	1548,8
<i>water supply; sewerage, waste management and remediation activities</i> .....	105,0	105,1
Budownictwo .....	4639,5	4635,7
<i>Construction</i> .....	103,4	103,4
Handel; naprawa pojazdów samochodowych <sup>Δ</sup> .....	13713,5	13713,1
<i>Trade; repair of motor vehicles<sup>Δ</sup></i> .....	106,9	106,9
Transport i gospodarka magazynowa .....	5768,4	5753,3
<i>Transportation and storage</i> .....	105,5	105,5
Zakwaterowanie i gastronomia <sup>Δ</sup> .....	1034,7	1015,7
<i>Accommodation and catering<sup>Δ</sup></i> .....	107,9	108,0
Informacja i komunikacja .....	4681,1	4678,1
<i>Information and communication</i> .....	114,0	114,1
Działalność finansowa i ubezpieczeniowa .....	5376,7	5376,0
<i>Financial and insurance activities</i> .....	99,1	99,1
Obsługa rynku nieruchomości <sup>Δ</sup> .....	1489,4	1442,3
<i>Real estate activities</i> .....	105,0	105,1
Działalność profesjonalna, naukowa i techniczna .....	4831,7	4783,9
<i>Professional, scientific and technical activities</i> .....	107,7	107,7
Administrowanie i działalność wspierająca <sup>Δ</sup> .....	3378,8	3367,9
<i>Administrative and support service activities</i> .....	114,5	114,5
Administracja publiczna i obrona narodowa; obowiązkowe zabezpieczenia społeczne i zdrowotne <sup>Δ</sup> .....	10284,8	8096,6
<i>Public administration and defence; compulsory social security</i> .....	102,1	102,2
Edukacja .....	15185,3	12540,7
<i>Education</i> .....	103,3	103,5
Opieka zdrowotna i pomoc społeczna .....	7252,6	6835,6
<i>Human health and social work activities</i> .....	106,7	106,9

<sup>1</sup> Z tytułu udziału w zysku do podziału i w nadwyżce bilansowej w spółdzielniach oraz dodatkowe wynagrodzenia roczne dla pracowników jednostek sfery budżetowej.

<sup>1</sup> From profit and balance surplus in co-operatives as well as annual extra wages and salaries for employees of budgetary sphere entities.

**TABL. 17. PRZECIĘTNE ZATRUDNIENIE ORAZ PRZECIĘTNE MIESIĘCZNE WYNAGRODZENIE BRUTTO WEDŁUG SEKCJI I DZIAŁÓW GOSPODARKI NARODOWEJ W I KWARTALE 2016 R. <sup>a</sup>**  
**AVERAGE PAID EMPLOYMENT AND AVERAGE MONTHLY GROSS WAGES AND SALARIES BY SECTIONS AND DIVISIONS OF NATIONAL ECONOMY IN I QUARTER OF 2016 <sup>a</sup>**

WYSZCZEGÓLNIENIE SPECIFICATION		Przeciętne zatrudnienie Average paid employment		Przeciętne miesięczne wynagrodzenie brutto Average monthly gross wages and salaries	
		w tys. in thous.	I kw. I q. 2015=100	w zł in zł	I kw. I q. 2015=100
<b>A</b>	<b>Rolnictwo, leśnictwo, łowiectwo i rybactwo</b> .....	<b>73,9</b>	<b>105,1</b>	<b>4350,23</b>	<b>97,2</b>
	<i>Agriculture, hunting and fishing</i>				
	<b>Przemysł</b> .....	<b>2569,0</b>	<b>101,8</b>	<b>4233,42</b>	<b>103,0</b>
	<i>Industry</i>				
<b>B</b>	<b>Górnictwo i wydobywanie</b> .....	139,4	92,0	6095,89	96,7
	<i>Mining and quarrying</i>				
05	w tym wydobywanie węgla kamiennego i węgla brunatnego (lignitu) .....	88,7	87,2	6517,67	95,7
	<i>of which mining of coal and lignite</i>				
<b>C</b>	<b>Przetwórstwo przemysłowe</b> .....	2176,8	102,9	3975,00	104,1
	<i>Manufacturing</i>				
	w tym: <i>of which:</i>				
10	Produkcja artykułów spożywczych .....	367,1	101,7	3453,80	104,3
	<i>Manufacture of food products</i>				
12	Produkcja wyrobów tytoniowych .....	5,8	102,4	6514,86	105,3
	<i>Manufacture of tobacco products</i>				
13	Produkcja wyrobów tekstylnych .....	45,8	107,4	2957,40	105,9
	<i>Manufacture of textiles</i>				
14	Produkcja odzieży .....	70,5	96,0	2396,83	105,8
	<i>Manufacture of wearing apparel</i>				
15	Produkcja skór i wyrobów ze skór wyprawionych .....	20,4	95,4	2594,34	106,9
	<i>Manufacture of leather and related products</i>				
16	Produkcja wyrobów z drewna oraz z korka z wyłączeniem mebli, produkcja wyrobów ze słomy i materiałów używanych do wyplatania .....	91,4	102,2	3128,03	105,6
	<i>Manufacture of wood and of products of wood and cork, except furniture; manufacture of articles of straw and plaiting materials</i>				
17	Produkcja papieru i wyrobów z papieru .....	52,4	102,7	4459,46	103,5
	<i>Manufacture of paper and paper products</i>				
18	Poligrafia i reprodukcja zapisanych nośników informacji .....	35,7	103,2	4433,02	104,0
	<i>Printing and reproduction of recorded media</i>				
19	Wytwarzanie i przetwarzanie koksu i produktów rafinacji ropy naftowej .....	13,0	103,0	6980,85	97,3
	<i>Manufacture of coke and refined petroleum products</i>				

<sup>a</sup> Bez podmiotów gospodarczych o liczbie pracujących do 9 osób – patrz uwaga na str. 8, pkt 3.

<sup>a</sup> Excluding economic entities employing up to 9 persons – see note on page 11, item 3.

**TABL. 17. PRZECIĘTNE ZATRUDNIENIE ORAZ PRZECIĘTNE MIESIĘCZNE WYNAGRODZENIE BRUTTO WEDŁUG SEKCJI I DZIAŁÓW GOSPODARKI NARODOWEJ W I KWARTALE 2016 R. <sup>a</sup> (cd.)**  
**AVERAGE PAID EMPLOYMENT AND AVERAGE MONTHLY GROSS WAGES AND SALARIES BY SECTIONS AND DIVISIONS OF NATIONAL ECONOMY IN I QUARTER OF 2016 <sup>a</sup> (cont.)**

WYSZCZEGÓLNIENIE SPECIFICATION		Przeciętne zatrudnienie Average paid employment		Przeciętne miesięczne wynagrodzenie brutto Average monthly gross wages and salaries	
		w tys. in thous.	I kw. I q. 2015=100	w zł in zł	I kw. I q. 2015=100
20	Produkcja chemikaliów i wyrobów chemicznych ..... <i>Manufacture of chemicals and chemical products</i>	72,6	101,5	5103,16	103,7
21	Produkcja wyrobów farmaceutycznych <sup>Δ</sup> ..... <i>Manufacture of pharmaceutical products<sup>Δ</sup></i>	22,7	106,8	6186,85	102,7
22	Produkcja wyrobów z gumy i z tworzyw sztucznych ..... <i>Manufacture of rubber and plastic products</i>	179,7	106,3	3895,67	103,7
23	Produkcja wyrobów z pozostałych mineralnych surowców niemetalicznych .... <i>Manufacture of other non-metallic mineral products</i>	110,7	103,5	4237,79	104,1
24	Produkcja metali ..... <i>Manufacture of basic metals</i>	61,3	103,6	4476,56	103,0
25	Produkcja metalowych wyrobów gotowych z wyłączeniem maszyn i urządzeń ..... <i>Manufacture of fabricated metal products, except machinery and equipment</i>	253,3	104,9	3758,87	103,2
26	Produkcja komputerów, wyrobów elektronicznych i optycznych ..... <i>Manufacture of computer, electronic and optical products</i>	52,8	100,5	4331,75	108,4
27	Produkcja urządzeń elektrycznych ..... <i>Manufacture of electrical equipment</i>	98,7	102,5	4442,22	103,8
28	Produkcja maszyn i urządzeń, gdzie indziej niesklasyfikowana ..... <i>Manufacture of machinery and equipment not elsewhere classified</i>	117,5	102,9	4352,41	104,2
29	Produkcja pojazdów samochodowych, przyczep i naczep, z wyłączeniem motocykli <i>Manufacture of motor vehicles, trailers and semi-trailers</i>	177,3	103,9	4612,38	104,3
30	Produkcja pozostałego sprzętu transportowego ..... <i>Manufacture of other transport equipment</i>	41,7	100,1	4706,99	101,7
31	Produkcja mebli ..... <i>Manufacture of furniture</i>	147,6	105,7	3177,67	106,4
D	Wytwarzanie i zaopatrywanie w energię elektryczną, gaz, parę wodną i gorącą wodę <sup>Δ</sup> <i>Electricity, gas, steam and air conditioning supply</i>	119,4	95,3	7063,92	105,6

<sup>a</sup> Bez podmiotów gospodarczych o liczbie pracujących do 9 osób – patrz uwaga na str. 8, pkt 3.  
<sup>a</sup> Excluding economic entities employing up to 9 persons – see note on page 11, item 3.

**TABL. 17. PRZECIĘTNE ZATRUDNIENIE ORAZ PRZECIĘTNE MIESIĘCZNE WYNAGRODZENIE BRUTTO WEDŁUG SEKCJI I DZIAŁÓW GOSPODARKI NARODOWEJ W I KWARTALE 2016 R. <sup>a</sup> (cd.)**  
**AVERAGE PAID EMPLOYMENT AND AVERAGE MONTHLY GROSS WAGES AND SALARIES BY SECTIONS AND DIVISIONS OF NATIONAL ECONOMY IN I QUARTER OF 2016 <sup>a</sup> (cont.)**

WYSZCZEGÓLNIENIE SPECIFICATION		Przeciętne zatrudnienie Average paid employment		Przeciętne miesięczne wynagrodzenie brutto Average monthly gross wages and salaries	
		w tys. in thous.	I kw. I q. 2015=100	w zł in zł	I kw. I q. 2015=100
E	Dostawa wody; gospodarowanie ściekami i odpadami; rekultywacja <sup>Δ</sup> .....	133,4	101,6	3969,41	103,3
	<i>Water supply; sewerage, waste management and remediation activities</i>				
36	Pobór, uzdatnianie i dostarczanie wody .....	40,3	100,8	4216,14	102,5
	<i>Water collection, treatment and supply</i>				
38	Gospodarka odpadami; odzysk surowców <sup>Δ</sup> ...	56,5	102,8	3608,04	103,2
	<i>Waste collection, treatment and disposal activities materials recovery</i>				
<b>F</b>	<b>Budownictwo .....</b>	<b>382,5</b>	<b>99,7</b>	<b>4042,80</b>	<b>103,7</b>
	<i>Construction</i>				
41	Budowa budynków <sup>Δ</sup> .....	136,9	98,9	3876,61	107,2
	<i>Construction of buildings</i>				
42	Roboty związane z budową obiektów inżynierii lądowej i wodnej .....	119,0	98,1	4256,62	102,1
	<i>Civil engineering</i>				
43	Roboty budowlane specjalistyczne .....	126,6	102,1	4021,50	101,8
	<i>Specialised construction activities</i>				
<b>G</b>	<b>Handel; naprawa pojazdów samochodowych<sup>Δ</sup> .....</b>	<b>1175,7</b>	<b>102,3</b>	<b>3887,89</b>	<b>104,4</b>
	<i>Trade; repair of motor vehicles<sup>Δ</sup></i>				
45	Handel hurtowy i detaliczny pojazdami samochodowymi; naprawa pojazdów samochodowych .....	90,6	101,2	4374,28	106,3
	<i>Wholesale and retail trade and repair of motor vehicles and motorcycles</i>				
46	Handel hurtowy, z wyłączeniem handlu pojazdami samochodowymi .....	452,5	102,1	5014,09	105,1
	<i>Wholesale trade, except of motor vehicles and motorcycles</i>				
47	Handel detaliczny z wyłączeniem handlu detalicznego pojazdami samochodowymi ..	632,6	102,7	3012,61	103,3
	<i>Retail trade, except of motor vehicles and motorcycles</i>				
<b>H</b>	<b>Transport i gospodarka magazynowa .....</b>	<b>510,4</b>	<b>102,4</b>	<b>3767,09</b>	<b>103,0</b>
	<i>Transportation and storage</i>				
	w tym: of which:				
49	Transport lądowy oraz transport rurociągowy	309,8	103,3	3607,00	103,6
	<i>Land transport and transport via pipelines</i>				

<sup>a</sup> Bez podmiotów gospodarczych o liczbie pracujących do 9 osób – patrz uwaga na str. 8, pkt 3.

<sup>a</sup> Excluding economic entities employing up to 9 persons – see note on page 11, item 3.



**TABL. 17. PRZECIĘTNE ZATRUDNIENIE ORAZ PRZECIĘTNE MIESIĘCZNE WYNAGRODZENIE BRUTTO WEDŁUG SEKCJI I DZIAŁÓW GOSPODARKI NARODOWEJ W I KWARTALE 2016 R. <sup>a</sup> (dok.)**  
**AVERAGE PAID EMPLOYMENT AND AVERAGE MONTHLY GROSS WAGES AND SALARIES BY SECTIONS AND DIVISIONS OF NATIONAL ECONOMY IN I QUARTER OF 2016 <sup>a</sup> (cont.)**

WYSZCZEGÓLNIENIE SPECIFICATION		Przeciętne zatrudnienie Average paid employment		Przeciętne miesięczne wynagrodzenie brutto Average monthly gross wages and salaries	
		w tys. in thous.	I kw. I q. 2015=100	w zł in zł	I kw. I q. 2015=100
50	Transport wodny ..... <i>Water transport</i>	1,8	99,2	7021,90	99,4
<b>I</b>	<b>Zakwaterowanie i gastronomia<sup>Δ</sup></b> ..... <i>Accommodation and catering<sup>Δ</sup></i>	<b>111,1</b>	<b>102,1</b>	<b>3103,25</b>	<b>105,7</b>
<b>J</b>	<b>Informacja i komunikacja</b> ..... <i>Information and communication</i>	<b>205,3</b>	<b>109,5</b>	<b>7599,24</b>	<b>104,1</b>
<b>K</b>	<b>Działalność finansowa i ubezpieczeniowa ..</b> <i>Financial and insurance activities</i> w tym: <i>of which:</i>	<b>244,5</b>	<b>97,9</b>	<b>7329,59</b>	<b>101,2</b>
64	Finansowa działalność usługowa, z wyłączeniem ubezpieczeń i funduszy emerytalnych ..... <i>Financial service activities, except insurance and pension funding</i>	187,3	95,1	7131,39	101,2
65	Ubezpieczenia, reasekuracja oraz fundusze emerytalne, z wyłączeniem obowiązkowego ubezpieczenia społecznego ..... <i>Insurance, reinsurance and pension funding except compulsory social security</i>	27,2	97,4	8467,79	102,6
<b>L</b>	<b>Obsługa rynku nieruchomości<sup>Δ</sup></b> ..... <i>Real estate activities</i>	<b>109,4</b>	<b>99,5</b>	<b>4539,52</b>	<b>105,5</b>
<b>M</b>	<b>Działalność profesjonalna, naukowa i techniczna</b> ..... <i>Professional, scientific and technical activities</i>	<b>256,8</b>	<b>102,5</b>	<b>6271,75</b>	<b>105,1</b>
<b>N</b>	<b>Administrowanie i działalność wspierająca<sup>Δ</sup></b> ..... <i>Administrative and support service activities</i>	<b>374,4</b>	<b>110,4</b>	<b>3007,92</b>	<b>103,7</b>
<b>O</b>	<b>Administracja publiczna i obrona narodowa; obowiązkowe zabezpieczenia społeczne</b> ..... <i>Public administration and defence; compulsory social security</i>	<b>613,7</b>	<b>99,9</b>	<b>5586,42</b>	<b>102,3</b>
<b>P</b>	<b>Edukacja</b> ..... <i>Education</i>	<b>1042,8</b>	<b>101,9</b>	<b>4854,01</b>	<b>101,4</b>
<b>Q</b>	<b>Opieka zdrowotna i pomoc społeczna</b> ..... <i>Human health and social work activities</i>	<b>626,9</b>	<b>101,9</b>	<b>3856,44</b>	<b>104,7</b>

<sup>a</sup> Bez podmiotów gospodarczych o liczbie pracujących do 9 osób – patrz uwaga na str. 8, pkt 3.

<sup>a</sup> Excluding economic entities employing up to 9 persons – see note on page 11, item 3.

**TABL. 18. PRZEDSIĘBIORSTWA<sup>1</sup> WEDŁUG PRZECIĘTNEGO MIESIĘCZNEGO WYNAGRODZENIA BRUTTO W WYBRANYCH SEKCJACH I DZIAŁACH W I KWARTALE 2016 R.**  
**ENTERPRISES<sup>1</sup> BY AVERAGE MONTHLY GROSS WAGES AND SALARIES IN SELECTED SECTIONS AND DIVISIONS IN I QUARTER OF 2016**

WYSZCZEGÓLNIENIE SPECIFICATION	Ogółem Total	Przedsiębiorstwa (jednostki) według wysokości przeciętnego miesięcznego wynagrodzenia brutto Enterprises & units by average monthly gross wages & salaries							
		do 1850,00 up to	1850,01 - 2500,00	2500,01 - 3000,00	3000,01 - 3500,00	3500,01 - 4000,00	4000,01 - 4500,00	4500,01 - 5500,00	5500,01 i więcej & more
<b>Przemysł .....</b>	<b>a 7721</b>	<b>128</b>	<b>1551</b>	<b>1204</b>	<b>1289</b>	<b>1108</b>	<b>819</b>	<b>894</b>	<b>728</b>
<b>Industry</b>	<b>b 100,0</b>	<b>0,6</b>	<b>9,4</b>	<b>10,5</b>	<b>15,0</b>	<b>14,5</b>	<b>11,6</b>	<b>14,6</b>	<b>23,8</b>
Z tego: of which :									
Górnictwo i wydobywanie .....	a 134	-	9	18	19	15	24	21	28
Mining and quarrying	b 100,0	-	0,9	1,9	3,7	1,6	4,7	6,4	80,8
w tym wydobywanie węgla kamiennego i węgla brunatnego (lignitu) .....									
(lignitu) .....	a 19	-	1	2	-	2	2	4	8
of which mining of coal and lignite	b 100,0	-	0,3	0,2	-	0,3	0,4	3,6	95,3
Przetwórstwo przemysłowe .....	a 7364	128	1542	1184	1254	1063	756	799	638
Manufacturing	b 100,0	0,7	10,7	11,9	16,8	16,3	12,7	14,6	16,4
produkcja artykułów spożywczych .	a 1263	39	455	237	200	110	82	81	59
manufacture of food products	b 100,0	1,4	20,1	16,0	19,9	12,5	11,6	7,6	10,9
produkcja napojów .....	a 65	-	8	9	11	8	7	7	15
manufacture of beverages	b 100,0	-	3,9	5,8	7,7	10,6	12,1	6,5	53,4
produkcja wyrobów tytoniowych ...	a 10	-	-	1	1	1	1	1	5
manufacture of tobacco products	b 100,0	-	-	4,5	2,1	2,2	6,3	9,3	75,7
produkcja wyrobów tekstylnych .....	a 174	5	55	43	29	30	7	4	1
manufacture of textiles	b 100,0	1,1	29,7	25,9	13,6	25,6	2,8	1,2	0,2
produkcja odzieży .....	a 301	30	196	52	14	5	3	1	-
manufacture of wearing apparel	b 100,0	6,8	58,8	22,3	5,9	2,1	1,1	3,0	-
produkcja skór i wyrobów ze skór wyprawionych .....	a 72	2	43	14	11	2	-	-	-
manufacture of leather and related products..	b 100,0	0,9	34,7	31,8	30,1	2,5	-	-	-
produkcja wyrobów z drewna, korka, słomy i wikliny <sup>Δ</sup> .....	a 336	10	131	76	52	30	21	8	8
manufacture of products of wood, cork, straw and wicker <sup>Δ</sup>	b 100,0	0,9	22,6	18,9	22,7	15,9	9,8	3,2	5,9
produkcja papieru i wyrobów z papieru .....	a 220	1	33	39	36	34	20	28	29
manufacture of paper and paper products	b 100,0	0,2	7,6	9,8	11,6	14,6	9,2	20,4	26,6
poligrafia i reprodukcja zapisanych nośników informacji .....	a 144	1	14	25	34	20	21	17	12
printing and reproduction of recorded media.	b 100,0	0,3	5,0	11,2	16,3	9,9	13,0	24,8	19,6
wytwarzanie i przetwarzanie koksu, produktów rafinacji ropy naftowej.	a 20	-	-	1	2	2	4	1	10
manufacture of coke, refined petroleum products	b 100,0	-	-	0,7	3,3	3,3	5,2	5,2	82,2
produkcja chemikaliów i wyrobów chemicznych .....	a 234	-	14	24	29	45	22	34	66
manufacture of chemicals and chemical products	b 100,0	-	3,4	8,0	6,9	21,1	6,5	11,8	42,2

<sup>1</sup> Dotyczy podmiotów, w których liczba pracujących przekracza 49 osób.

<sup>1</sup> Concerns entities employing more than 49 persons

**TABL. 18. PRZEDSIĘBIORSTWA<sup>1</sup> WEDŁUG PRZECIĘTNEGO MIESIĘCZNEGO WYNAGRODZENIA BRUTTO W WYBRANYCH SEKCJACH I DZIAŁACH W I KWARTALE 2016 R. (cd.)**  
**ENTERPRISES<sup>1</sup> BY AVERAGE MONTHLY GROSS WAGES AND SALARIES IN SELECTED SECTIONS AND DIVISIONS IN I QUARTER OF 2016 (cont.)**

WYSZCZEGÓLNIENIE SPECIFICATION	Ogółem Total	Przedsiębiorstwa (jednostki) według wysokości przeciętnego miesięcznego wynagrodzenia brutto Enterprises & units by average monthly gross wages & salaries							
		do 1850,00 up to	1850,01 - 2500,00	2500,01 - 3000,00	3000,01 - 3500,00	3500,01 - 4000,00	4000,01 - 4500,00	4500,01 - 5500,00	5500,01 i więcej & more
<b>Przemysł (cd.)</b> <i>Industry (cont.)</i>									
Przetwórstwo przemysłowe (cd.) <i>Manufacturing (cont.)</i>									
produkcja wyrobów farmaceutycznych <sup>Δ</sup> .....	a 66	-	1	1	6	5	11	16	26
manufacture of pharmaceutical products <sup>Δ</sup> .....	b 100,0	-	0,4	0,5	3,1	9,1	13,8	15,2	57,9
produkcja wyrobów z gumy i z tworzyw sztucznych .....	a 684	2	91	123	146	124	72	88	38
manufacture of rubber and plastic products .....	b 100,0	0,1	6,5	14,1	21,2	19,9	10,9	15,4	12,0
produkcja wyrobów z pozostałych mineralnych surowców niemetalicznych .....	a 347	2	55	52	61	48	33	51	45
manufacture of other non-metallic mineral products .....	b 100,0	0,1	7,6	16,1	10,8	15,4	12,9	18,4	18,7
produkcja metali .....	a 177	-	16	23	36	32	32	26	12
manufacture of basic metals .....	b 100,0	-	2,3	6,2	12,8	11,5	15,7	25,2	26,2
produkcja metalowych wyrobów gotowych, z wyłączeniem maszyn i urządzeń .....	a 1087	7	135	176	206	205	151	137	70
manufacture of fabricated metal products, except machinery and equipment .....	b 100,0	0,3	7,2	12,9	16,2	19,1	19,1	17,0	8,2
produkcja komputerów, wyrobów elektronicznych i optycznych .....	a 145	-	10	18	27	26	16	22	26
manufacture of computer, electronic and optical products .....	b 100,0	-	3,1	5,8	20,2	26,2	14,6	13,4	16,7
produkcja urządzeń elektrycznych i aparatury .....	a 274	2	27	37	59	47	31	40	31
manufacture of electrical machinery equipment .....	b 100,0	0,3	3,4	7,4	19,7	16,8	14,2	22,9	15,3
produkcja maszyn i urządzeń, gdzie indziej niesklasyfikowana .....	a 500	2	33	56	85	101	86	77	60
manufacture of machinery and equipment not elsewhere classified .....	b 100,0	0,2	3,6	6,5	14,9	18,1	21,3	20,1	15,2
produkcja pojazdów samochodowych, przyczep i naczep <sup>Δ</sup> .....	a 315	2	41	37	45	63	36	54	37
manufacture of motor vehicles, trailers and semi-trailers .....	b 100,0	0,1	7,4	5,6	12,9	14,2	13,8	20,2	25,8
produkcja pozostałego sprzętu transportowego .....	a 100	-	11	11	18	9	14	20	17
manufacture of other transport equipment .....	b 100,0	-	3,5	5,6	10,7	4,9	18,7	33,4	23,2

<sup>1</sup> Dotyczy podmiotów, w których liczba pracujących przekracza 49 osób.

<sup>1</sup> Concerns entities employing more than 49 persons

**TABL. 18. PRZEDSIĘBIORSTWA<sup>1</sup> WEDŁUG PRZECIĘTNEGO MIESIĘCZNEGO WYNAGRODZENIA BRUTTO W WYBRANYCH SEKCJACH I DZIAŁACH W I KWARTALE 2016 R. (dok.)**  
**ENTERPRISES<sup>1</sup> BY AVERAGE MONTHLY GROSS WAGES AND SALARIES IN SELECTED SECTIONS AND DIVISIONS IN I QUARTER OF 2016 (cont.)**

WYSZCZEGÓLNIENIE SPECIFICATION	Ogółem Total	Przedsiębiorstwa (jednostki) według wysokości przeciętnego miesięcznego wynagrodzenia brutto Enterprises & units by average monthly gross wages & salaries							
		do 1850,00 up to	1850,01 - 2500,00	2500,01 - 3000,00	3000,01 - 3500,00	3500,01 - 4000,00	4000,01 - 4500,00	4500,01 - 5500,00	5500,01 i więcej & more
<b>Przemysł (dok.)</b> <i>Industry (cont.)</i>									
Przetwórstwo przemysłowe (dok.) <i>Manufacturing (cont.)</i>									
produkcja mebli ..... a	432	19	134	88	96	53	23	16	3
manufacture of furniture b	100,0	1,9	13,8	16,5	34,6	24,3	4,5	3,7	0,7
Wytwarzanie i zaopatrywanie w energię elektryczną, gaz, parę wodną i gorącą wodę <sup>Δ</sup> ..... a	223	-	-	2	16	30	39	74	62
Electricity, gas steam and air conditioning supply b	100,0	-	-	0,1	1,0	3,2	3,6	25,0	67,0
Dostawa wody; gospodarowanie ściekami i odpadami; rekultywacja <sup>Δ</sup> a	649	2	29	86	163	141	119	87	22
Water supply; sewerage, waste management and remediation activities b	100,0	0,1	3,4	8,9	19,9	21,1	21,9	18,2	6,4
pobór, uzdatnianie i dostarczanie wody ..... a	156	-	4	14	35	36	33	28	6
water collection, treatment and supply b	100,0	-	1,0	4,6	11,6	17,2	25,7	34,2	5,7
gospodarka odpadami; odzysk surowców <sup>Δ</sup> ..... a	291	2	21	58	84	56	38	25	7
waste collection, treatment and disposal activities materials recovery b	100,0	0,3	5,6	14,9	28,0	21,5	19,1	7,4	3,3
<b>Budownictwo ..... a</b>	<b>1326</b>	<b>22</b>	<b>295</b>	<b>194</b>	<b>187</b>	<b>174</b>	<b>117</b>	<b>155</b>	<b>182</b>
<i>Construction b</i>	<b>100,0</b>	<b>0,7</b>	<b>13,7</b>	<b>9,9</b>	<b>10,7</b>	<b>13,2</b>	<b>9,8</b>	<b>13,6</b>	<b>28,4</b>
<b>Handel; naprawa pojazdów samochodowych<sup>Δ</sup> ..... a</b>	<b>3300</b>	<b>36</b>	<b>884</b>	<b>486</b>	<b>458</b>	<b>331</b>	<b>252</b>	<b>300</b>	<b>553</b>
<i>Trade; repair of motor vehicles<sup>Δ</sup> b</i>	<b>100,0</b>	<b>0,4</b>	<b>19,0</b>	<b>27,9</b>	<b>15,1</b>	<b>9,1</b>	<b>7,2</b>	<b>6,6</b>	<b>14,6</b>
<b>Transport i gospodarka magazynowa ..... a</b>	<b>1014</b>	<b>10</b>	<b>254</b>	<b>161</b>	<b>146</b>	<b>134</b>	<b>109</b>	<b>105</b>	<b>95</b>
<i>Transportation and communication b</i>	<b>100,0</b>	<b>0,3</b>	<b>7,6</b>	<b>7,8</b>	<b>27,9</b>	<b>8,4</b>	<b>29,1</b>	<b>10,4</b>	<b>8,6</b>
<b>Administrowanie i działalność wspierająca<sup>Δ</sup> ..... a</b>	<b>985</b>	<b>70</b>	<b>511</b>	<b>115</b>	<b>67</b>	<b>45</b>	<b>37</b>	<b>48</b>	<b>92</b>
<i>Administrative and support service activities b</i>	<b>100,0</b>	<b>6,8</b>	<b>42,8</b>	<b>14,2</b>	<b>20,2</b>	<b>2,6</b>	<b>1,9</b>	<b>4,3</b>	<b>7,3</b>

<sup>1</sup> Dotyczy podmiotów, w których liczba pracujących przekracza 49 osób.

<sup>1</sup> Concerns entities employing more than 49 persons.

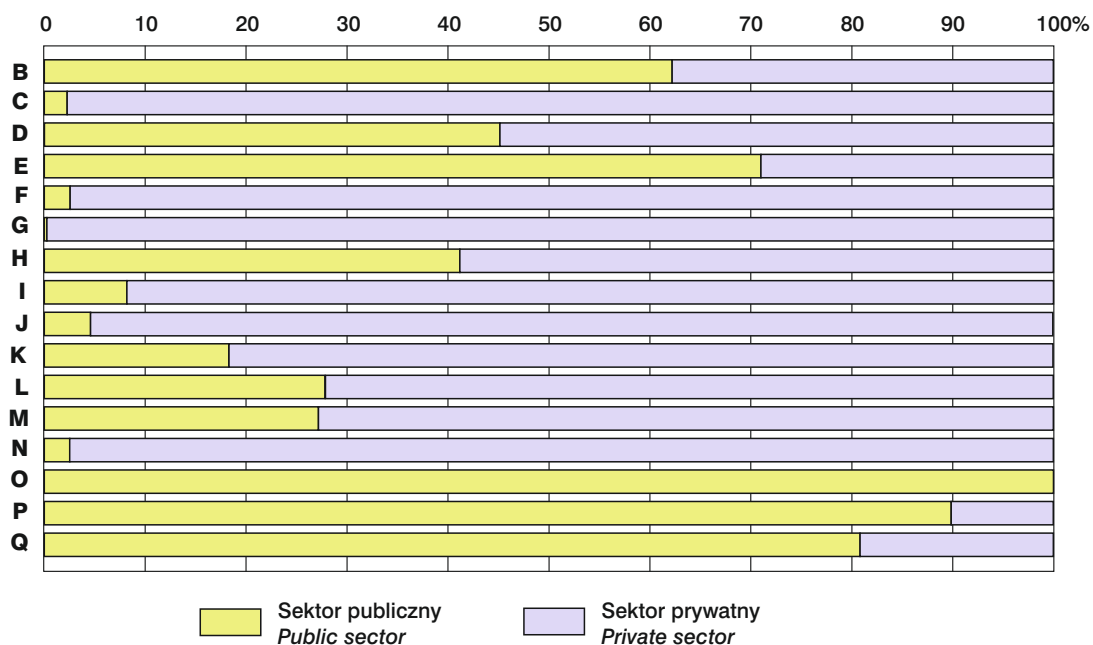
**TABL.19. BEZROBOCIE WEDŁUG REGIONÓW I WOJEWÓDZTW**  
Stan w dniu 31 marca 2016 r.  
UNEMPLOYMENT BY REGIONS AND VOIVODSHIPS  
As of 31 March 2016

REGIONY REGIONS WOJEWÓDZTWA VOIVODSHIPS	Bezrobotni zarejestrowani (w tysiącach) Registered unemployed persons (in thousand)				Stopa bezrobocia w % Unemployment rate in %	Oferty pracy w tys. <sup>a</sup> Job offers in thous. <sup>a</sup>	Liczba bezrobotnych na 1 ofertę pracy Number of unemployed persons per one job offers
	ogółem total	w tym of which					
		kobiety women	zwolnieni z przyczyn dotyczących zakładów pracy terminated for company reasons	nieposiadający prawa do zasiłku unemployed not entitled to benefit			
<b>P O L S K A</b> .....	<b>1600,5</b>	<b>819,0</b>	<b>79,5</b>	<b>1377,3</b>	<b>10,0</b>	<b>84,6</b>	<b>19</b>
<b>P O L A N D</b>							
<b>Region Centralny</b> .....	<b>334,4</b>	<b>160,8</b>	<b>18,9</b>	<b>289,4</b>	<b>9,1</b>	<b>15,2</b>	<b>44</b>
Łódzkie .....	112,9	55,0	6,3	97,7	10,5	5,0	22
Mazowieckie .....	221,5	105,8	12,6	191,7	8,5	10,2	22
<b>Region Południowy</b> .....	<b>273,2</b>	<b>144,1</b>	<b>15,9</b>	<b>236,9</b>	<b>8,4</b>	<b>17,0</b>	<b>34</b>
Małopolskie .....	122,0	63,7	8,1	105,8	8,5	6,2	20
Śląskie .....	151,2	80,5	7,9	131,0	8,2	10,8	14
<b>Region Wschodni</b> .....	<b>359,2</b>	<b>173,7</b>	<b>14,5</b>	<b>319,3</b>	<b>12,5</b>	<b>10,3</b>	<b>142</b>
Lubelskie .....	110,3	52,6	4,1	100,8	11,9	3,1	36
Podkarpackie .....	125,0	63,7	5,2	109,8	13,3	3,5	36
Podlaskie .....	56,2	24,9	1,8	50,3	12,0	1,4	41
Świętokrzyskie .....	67,7	32,6	3,4	58,3	12,7	2,3	30
<b>Region Północno-zachodni</b> ..	<b>216,3</b>	<b>117,8</b>	<b>12,1</b>	<b>180,8</b>	<b>8,6</b>	<b>16,1</b>	<b>41</b>
Lubuskie .....	39,4	20,9	2,2	32,6	10,5	3,2	12
Wielkopolskie .....	96,7	54,6	6,6	81,0	6,3	7,8	12
Zachodniopomorskie .....	80,2	42,3	3,2	67,1	13,3	5,0	16
<b>Region Południowo-zachodni</b>	<b>140,9</b>	<b>72,1</b>	<b>6,5</b>	<b>119,6</b>	<b>9,2</b>	<b>11,6</b>	<b>23</b>
Dolnośląskie .....	104,0	52,5	4,7	87,6	8,9	8,1	13
Opolskie .....	36,9	19,6	1,8	32,0	10,3	3,5	11
<b>Region Północny</b> .....	<b>276,4</b>	<b>150,5</b>	<b>11,6</b>	<b>231,2</b>	<b>12,5</b>	<b>14,6</b>	<b>65</b>
Kujawsko-pomorskie .....	111,2	61,3	4,4	93,5	13,6	5,5	20
Pomorskie .....	79,3	45,1	3,9	66,5	9,1	6,4	12
Warmińsko-mazurskie .....	85,9	44,1	3,2	71,2	16,5	2,6	33

<sup>a</sup> Wolne miejsca pracy i miejsca aktywizacji zawodowej zgłoszone do urzędów pracy w końcu kwartału.  
a vacant place of employment and place of occupational activation declaring by the employer to the powiat labour office as of the end quarter:

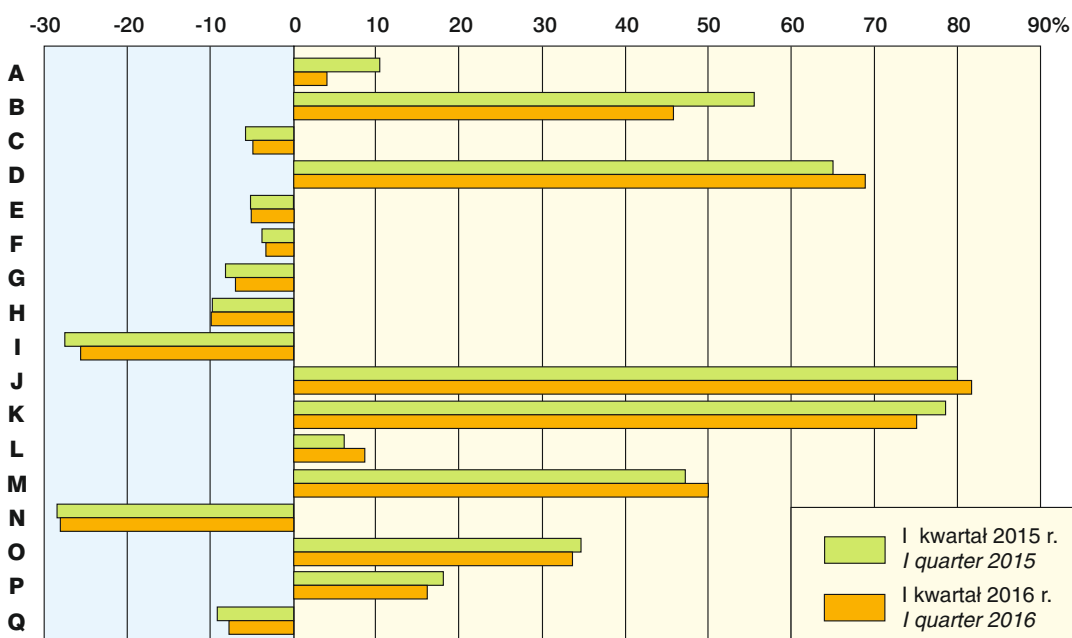
**Struktura pracujących według sektorów własności w niektórych sekcjach gospodarki narodowej w marcu 2016 r.**

*Structure of employed persons by ownerships sectors in some sections of national economy in March 2016*



**Odchylenia względne przeciętnych miesięcznych wynagrodzeń brutto od przeciętnego wynagrodzenia w gospodarce narodowej według sekcji w I kwartale**

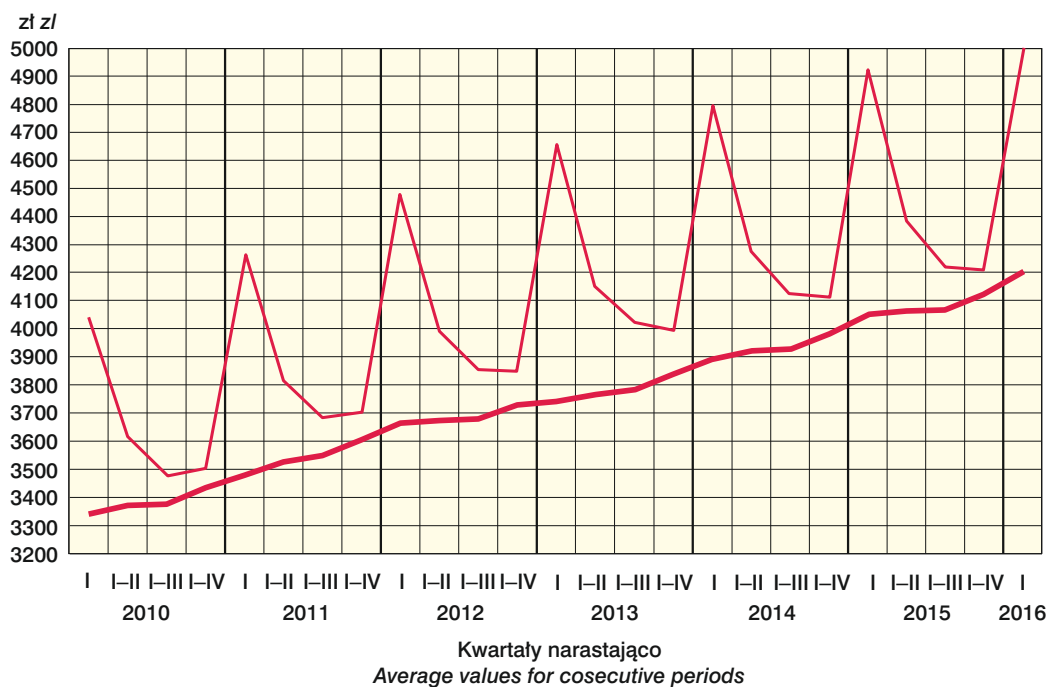
*Relative deviations of average monthly gross wages and salaries from the average wages and salaries in national economy by sections in I quarter*



Patrz – „Uwagi metodyczne” pkt. 13, str. 9.  
See – “Methodological notes” item 13, page 12.

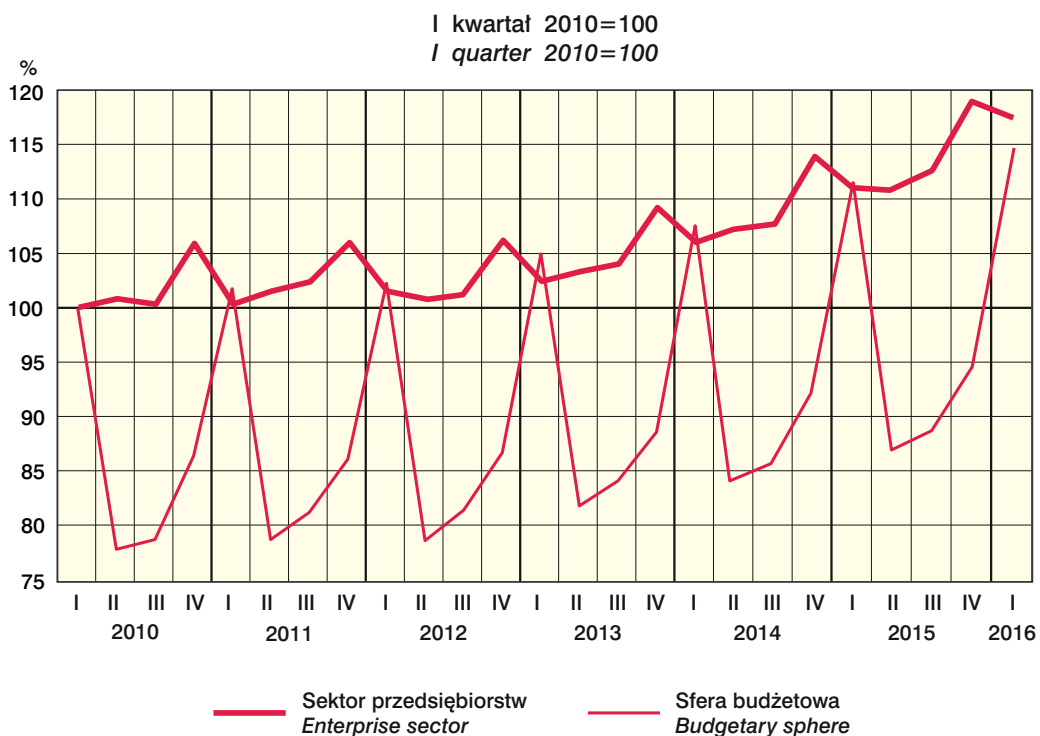
**Przeciętne miesięczne wynagrodzenia brutto w sektorze przedsiębiorstw i w sferze budżetowej**

*Average monthly gross wages and salaries in enterprise sector and in budgetary sphere*



**Wskaźniki przeciętnych wynagrodzeń realnych brutto w sektorze przedsiębiorstw i w jednostkach sfery budżetowej**

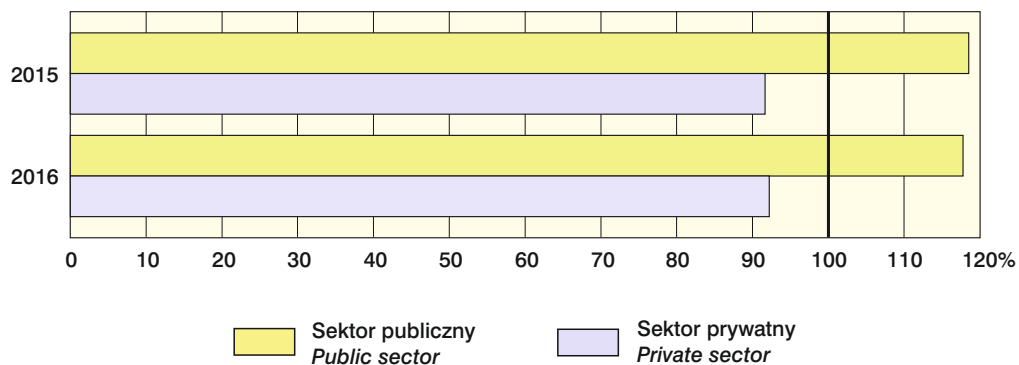
*Indices of gross real wages and salaries in enterprise sector and in budgetary sphere units*



**Relacje przeciętnego miesięcznego wynagrodzenia brutto w sektorach własności do przeciętnego wynagrodzenia w gospodarce narodowej w I kwartale**

*Relation of average monthly gross wages and salaries in ownership sectors to the average wages and salaries in the national economy in I quarter*

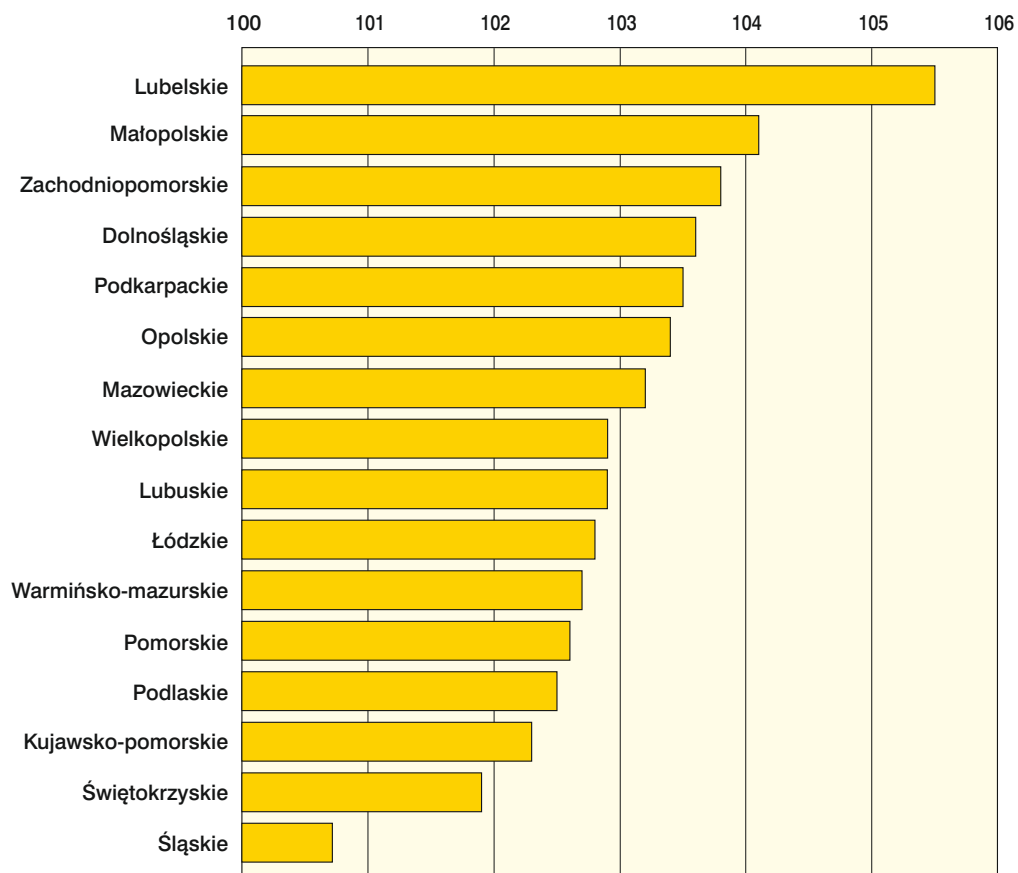
Przeciętne miesięczne wynagrodzenie brutto w gospodarce narodowej=100  
Average monthly gross wages and salaries in national economy=100



**Dynamika przeciętnych miesięcznych wynagrodzeń brutto w I kwartale 2016 r.**

*Indices of average monthly gross wages and salaries in I quarter of 2016*

I kwartał (I quarter) 2015=100





## **OBJAŚNIENIA ZNAKÓW UMOWNYCH**

### ***SYMBOLS***

- Kreska (–) - zjawisko nie wystąpiło.  
*magnitude zero.*
- Zero (0) - zjawisko istniało w wielkości mniejszej od 0,5.  
*magnitude not zero, but less than 0.5 of a unit.*
- Kropka (.) - zupełny brak informacji albo brak informacji wiarygodnych.  
*data not available or not reliable.*
- Znak (x) - wypełnienie pozycji jest niemożliwe lub niecelowe.  
*not applicable.*
- Znak Δ - oznacza, że nazwy zostały skrócone w stosunku do obowiązującej klasyfikacji.  
*categories of applied classification are presented in abbreviated form.*
- Znak \* - oznacza, że dane zostały zmienione w stosunku do wcześniej opublikowanych.  
*data altered in relation to that published in the previous edition.*
- „W tym”  
"Of which" - oznacza, że nie podaje się wszystkich składników sumy.  
*indicates that not all elements of the sum are given.*

## **SKRÓTY**

### ***ABBREVIATIONS***

- tys. = tysiąc  
*thous. = thousand*
- mln = milion  
= *million*
- zł = złoty  
*zl = zloty*
- kw. = kwartał  
*q. = quarter*
- I półr. = I półrocze  
*1st half*

Przy publikowaniu danych GUS - prosimy o podanie źródła.  
*When publishing the CSO data - please indicate the source.*