

# GŁÓWNY URZĄD STATYSTYCZNY

## Departament Rachunków Narodowych

### Notatka informacyjna

### WYNIKI BADAŃ GUS

#### Wstępny szacunek produktu krajowego brutto w III kwartale 2013 r.

W III kwartale 2013 r. PKB wyrównany sezonowo (w cenach stałych przy roku odniesienia 2005) wzrósł realnie o **0,6%** w porównaniu z poprzednim kwartałem i był wyższy niż przed rokiem o **1,7%**.

PKB niewyrównany sezonowo (w cenach stałych średniorocznych roku poprzedniego) wzrósł realnie o **1,9%** w porównaniu z III kwartałem 2012 r. W okresie trzech kwartałów PKB był realnie wyższy o 1,1% w porównaniu z analogicznym okresem ubiegłego roku.

W stosunku do opublikowanego w dniu 14 listopada 2013 r. szybkiego szacunku produktu krajowego brutto dla III kwartału tego roku (opracowanie eksperymentalne), prezentowany obecnie wstępny szacunek PKB nie zmienił się.

#### PKB wyrównany sezonowo; ceny stałe przy roku odniesienia 2005

2011				2012				2013		
I kw.	II kw.	III kw.	IV kw.	I kw.	II kw.	III kw.	IV kw.	I kw.	II kw.	III kw.
zmiana (%) do poprzedniego kwartału										
+1,2	+1,4	+0,8	+1,0	+0,4	0,0	+0,2	+0,2	+0,3	+0,5	+0,6
zmiana (%) do analogicznego kwartału roku poprzedniego										
+4,6	+4,8	+4,3	+4,5	+3,6	+2,2	+1,6	+0,8	+0,8	+1,2	+1,7

#### PKB niewyrównany sezonowo; ceny stałe średnioroczne roku poprzedniego

2011				2012				2013		
I kw.	II kw.	III kw.	IV kw.	I kw.	II kw.	III kw.	IV kw.	I kw.	II kw.	III kw.
zmiana (%) do analogicznego kwartału roku poprzedniego										
+4,5	+4,3	+4,4	+4,9	+3,5	+2,4	+1,3	+0,7	+0,5	+0,8	+1,9

Opracowanie:

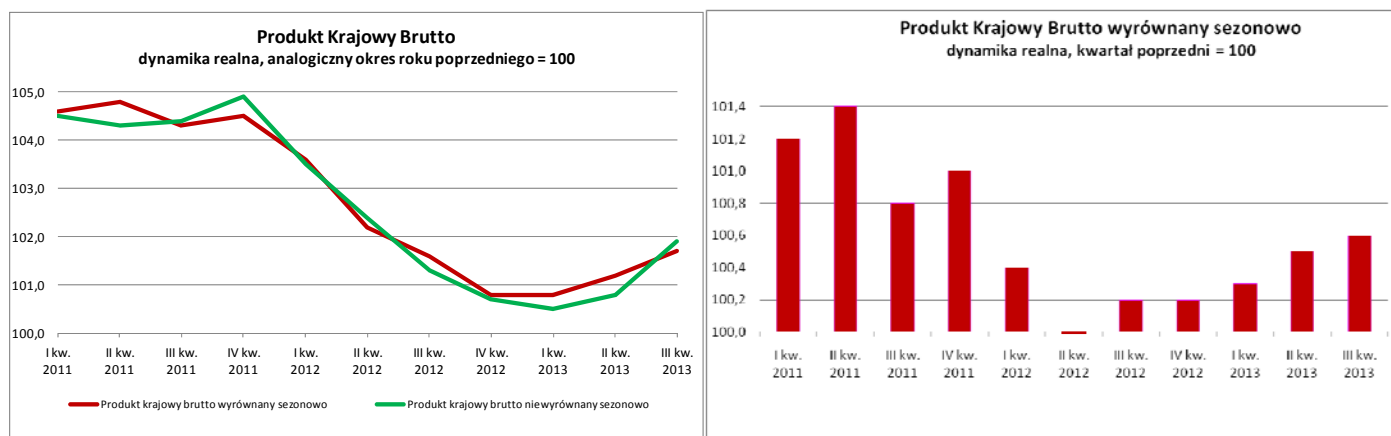
**Departament Rachunków Narodowych**

**Kontakt w sprawach merytorycznych:** Irmina Cerling, tel. 22 608-38-32;

e-mail: [i.cerling@stat.gov.pl](mailto:i.cerling@stat.gov.pl)

Wstępny szacunek produktu krajowego brutto potwierdza, że w kolejnych kwartałach bieżącego roku tempo wzrostu gospodarczego stopniowo umacniało się i w III kwartale wyniosło w skali roku 1,9% (wobec 0,8% w II kwartale i 0,5% w I kwartale). Wzrost ten był wynikiem pozytywnego wpływu zarówno popytu krajowego jak i popytu zagranicznego (eksport netto).

Po pięciu kwartałach spadku popytu krajowego odnotowano jego wzrost o 0,5%. Spożycie ogółem było wyższe o 1,2% niż przed rokiem (w tym spożycie indywidualne o 1,0% i spożycie publiczne o 1,7%). W III kwartale 2013 r. utrzymał się spadek akumulacji i wyniósł 2,4%, w porównaniu z analogicznym okresem roku poprzedniego, jednak był znacznie mniejszy niż w poprzednich okresach. Odnotowano natomiast, po czterech kwartałach spadku, wzrost nakładów brutto na środki trwałe o 0,6%. W efekcie dodatni wpływ popytu krajowego na tempo wzrostu gospodarczego wyniósł +0,5 pkt. proc. Pozytywny wpływ spożycia ogółem wyniósł +0,9 pkt. proc. (spożycia indywidualnego +0,6 pkt. proc., a spożycia publicznego +0,3 pkt. proc.). Wpływ akumulacji na tempo wzrostu PKB był negatywny (-0,4 pkt. proc.), ale znacznie mniejszy niż w poprzednim kwartale. Złożyła się na to ujemna kontrybucja przyrostu rzeczowych środków obrotowych (-0,5 pkt. proc.) oraz niewielki dodatni wpływ popytu inwestycyjnego (+0,1 pkt. proc.). Utrzymał się pozytywny, choć nieco niższy niż w II kwartale br., wpływ eksportu netto na tempo wzrostu gospodarczego – odpowiednio +1,4 pkt. proc. wobec +2,5 pkt. proc.



### **Produkt krajowy brutto wyrównany sezonowo (kwartał poprzedni =100, ceny stałe przy roku odniesienia 2005)**

W porównaniu z poprzednim kwartałem, w III kwartale 2013 r. **PKB wyrównany sezonowo** wzrósł realnie o 0,6%.

**Wartość dodana brutto w gospodarce narodowej** w III kwartale 2013 r. wzrosła realnie o 0,8%.

W **przemysle wartość dodana brutto** w III kwartale 2013 r. wzrosła realnie o 1,2%.

**Wartość dodana brutto w budownictwie** w III kwartale 2013 r. wzrosła realnie o 2,3%.

**Wartość dodana brutto w handlu i naprawach** wzrosła realnie o 1,2%, w **transporcie i gospodarce magazynowej** wzrosła o 1,0%, a w **działalności finansowej i ubezpieczeniowej** – zmniejszyła się o 1,3%.

**Wartość dodana w administracji publicznej i obronie narodowej, obowiązkowych zabezpieczeniach społecznych, edukacji, opiece zdrowotnej i pomocy społecznej łącznie w III kwartale 2013 r. zmniejszyła się o 0,1%.**

**Popyt krajowy w III kwartale 2013 r. wzrósł o 0,6%.**

**Spożycie ogółem w III kwartale 2013 r. wzrosło realnie o 0,2%, spożycie indywidualne wzrosło realnie o 0,2%.**

**Akumulacja w III kwartale 2013 r. wzrosła realnie o 2,5%.**

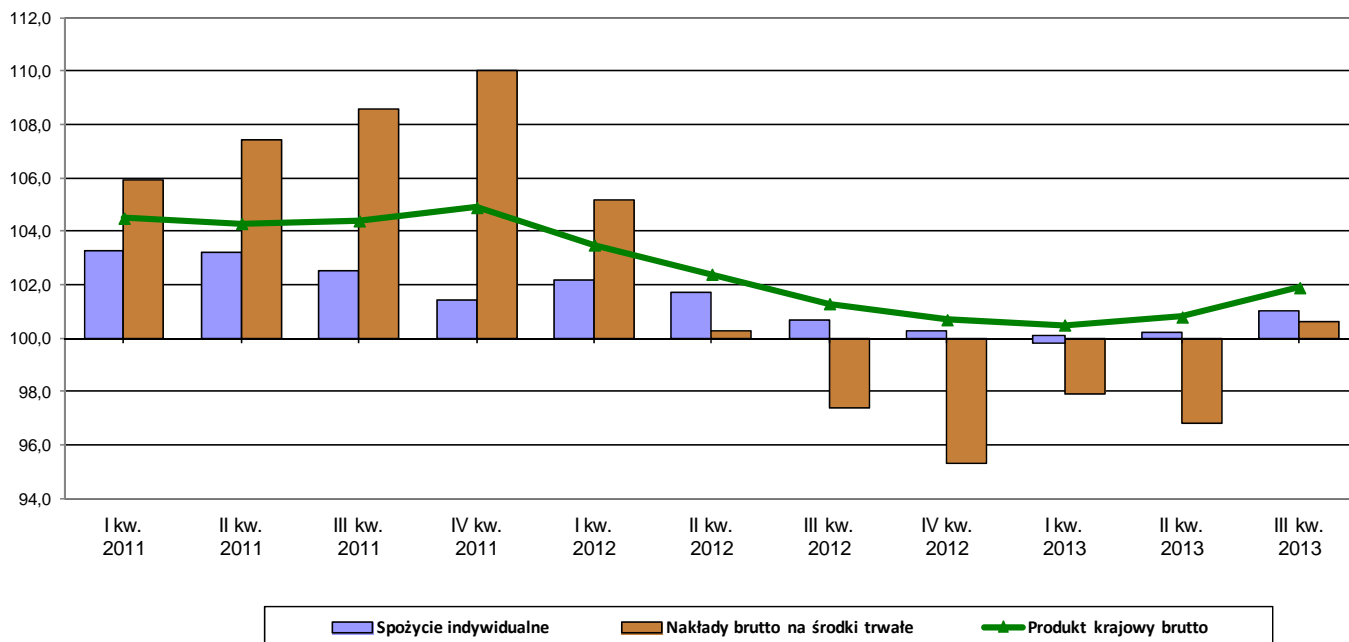
**Nakłady brutto na środki trwałe w III kwartale 2013 r. wzrosły realnie o 0,6%.**

*W załączonych tablicach 1 i 2 przedstawiono wskaźniki dynamiki realnej przy podstawach odpowiednio: kwartał poprzedni = 100 oraz analogiczny kwartał roku poprzedniego = 100, w cenach stałych przy roku odniesienia 2005, dla szeregów czasowych PKB i wybranych zmiennych, dla danych surowych, wyrównanych sezonowo i trendu.*

### **Produkt krajowy brutto niewyrównany sezonowo (ceny stałe średnioroczne roku poprzedniego).**

Według wstępnego szacunku **produkt krajowy brutto (PKB)** w III kwartale 2013 r. był realnie wyższy o 1,9% w porównaniu z analogicznym okresem roku poprzedniego.

**Dynamika realna produktu krajowego brutto**  
(analogiczny okres roku poprzedniego = 100, ceny stałe roku poprzedniego)



**Wartość dodana brutto w gospodarce narodowej w III kwartale 2013 r., w porównaniu z analogicznym okresem 2012 r., była wyższa o 1,8%.**

**Wartość dodana brutto w przemyśle** wzrosła o 4,4% w porównaniu z analogicznym okresem 2012 r., natomiast w **budownictwie** obniżyła się odpowiednio o 4,2%.

**Wartość dodana brutto w handlu i naprawach** wzrosła o 2,0%, a w **transporcie i gospodarce magazynowej** wzrosła o 2,3%. Wzrost **wartości dodanej brutto w działalności finansowej i ubezpieczeniowej** wyniósł 3,6% w porównaniu z analogicznym okresem 2012 r.

**Wartość dodana brutto w administracji publicznej i obronie narodowej, obowiązkowych zabezpieczeniach społecznych, edukacji, opiece zdrowotnej i pomocy społecznej** w III kwartale 2013 r. łącznie wzrosła o 1,0%.

**Popyt krajowy** w III kwartale 2013 r., w porównaniu z analogicznym okresem 2012 r., był wyższy o 0,5%.

**Spożycie ogółem** w III kwartale 2013 r., w porównaniu z analogicznym okresem 2012 r., wzrosło o 1,2%, w tym **spożycie publiczne** było wyższe o 1,7%, natomiast **spożycie indywidualne** wzrosło o 1,0%.

**Akumulacja brutto** w III kwartale 2013 r. obniżyła się o 2,4% w porównaniu z analogicznym okresem 2012 r., w tym **nakłady brutto na środki trwałe** wzrosły o 0,6%. **Stopa inwestycji** (relacja nakładów brutto na środki trwałe do produktu krajowego brutto w cenach bieżących) wyniosła 17,8% wobec 18,4% przed rokiem.

*Szczegółowe dane liczbowe dla szeregów czasowych PKB i jego zmiennych w cenach bieżących oraz wskaźniki dynamiki realnej (przy podstawie analogiczny okres roku poprzedniego = 100, w cenach stałych średniorocznych roku poprzedniego) zawierają tablice 3 i 4. Tablica 5 zawiera wskaźniki skali wpływu poszczególnych kategorii na wzrost realny PKB.*

*Zasady metodologiczne opracowywania kwartalnych szacunków produktu krajowego brutto zawiera publikacja wydana w październiku 2010 r. z serii „Zeszyty metodyczne i klasyfikacje” - „Rachunki Kwartalne Produktu Krajowego Brutto – zasady metodologiczne”, dostępna na stronie internetowej GUS – [www.stat.gov.pl](http://www.stat.gov.pl)*