

90 lat
1918-2008

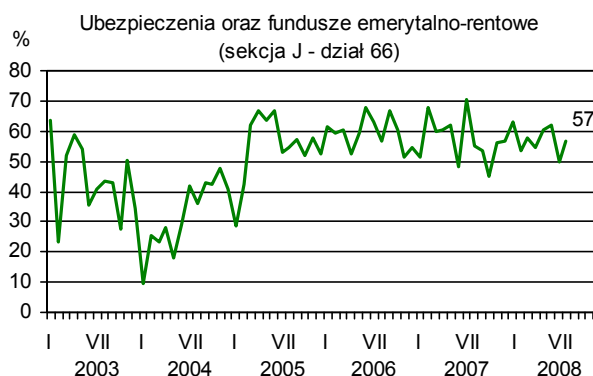
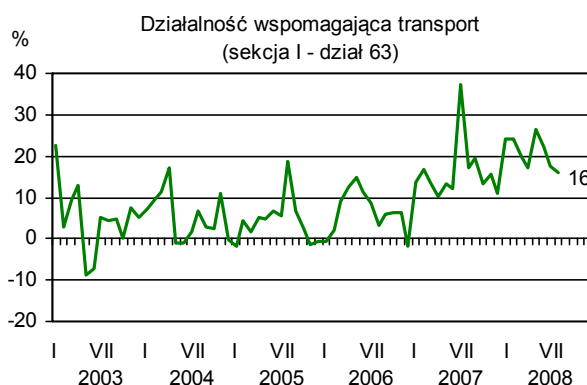
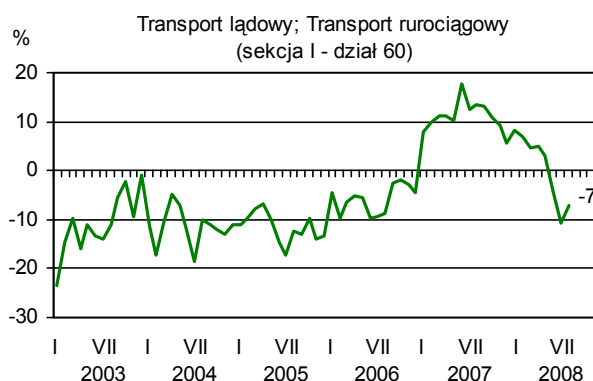
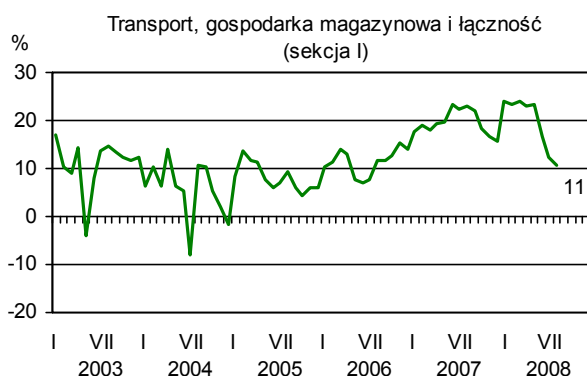
Główny Urząd
Statystyczny
Warszawa

KONIUNKTURA GOSPODARCZA USŁUGI

SIERPIEŃ 2008

Numer 8/2008

I. WSKAŹNIKI OGÓLNEGO KLIMATU KONIUNKTURY ¹

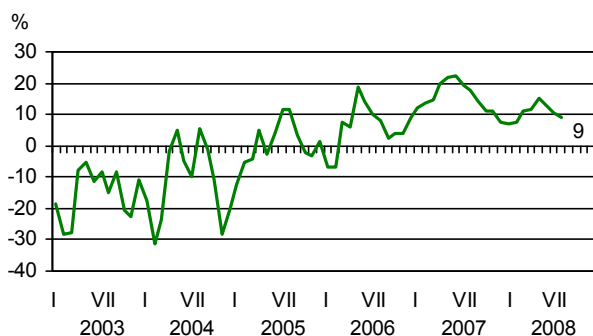


Niniejszy dokument został sporządzony przy finansowej pomocy Unii Europejskiej. Poglądy w nim prezentowane są poglądami Głównego Urzędu Statystycznego, a zatem nie mogą być w żadnym wypadku uznawane za odzwierciedlenie oficjalnej opinii Komisji Europejskiej.

¹ Prezentowane w tej części raportu wskaźniki ogólnego klimatu koniunktury powstały na podstawie sformułowanych przez dyrektorów przedsiębiorstw usługowych opinii i oczekiwań co do ich ogólnej sytuacji gospodarczej. Wskaźniki te są obliczane jako średnia arytmetyczna wartości wskaźników prostych dotyczących aktualnej i oczekiwanej na najbliższe trzy miesiące koniunktury gospodarczej w badanych przedsiębiorstwach.

I. WSKAŹNIKI OGÓLNEGO KLIMATU KONIUNKTURY (cd.)

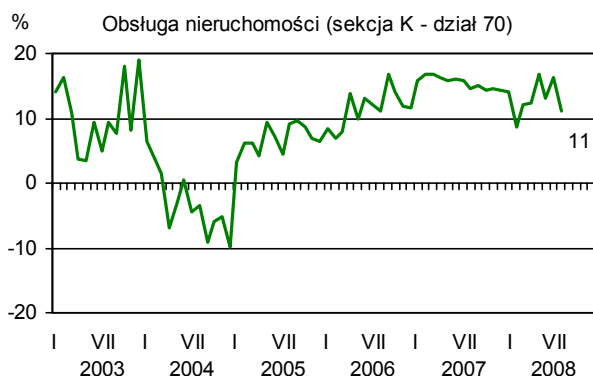
Hotele i restauracje (sekcja H)



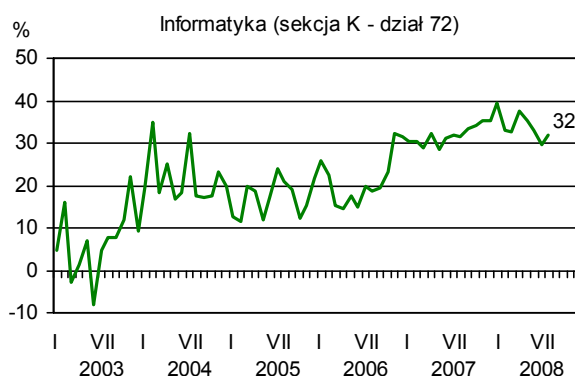
Obsługa nieruchomości, wynajem i usługi związane z prowadzeniem działalności gospodarczej (sekcja K)



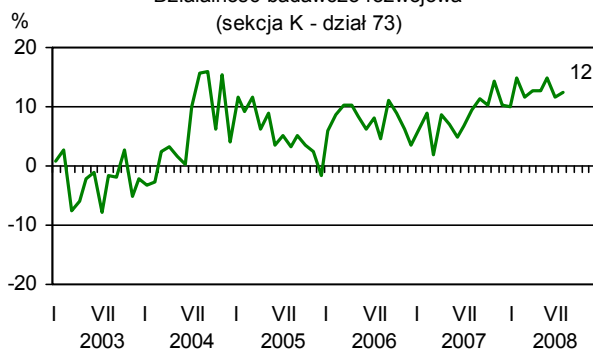
Obsługa nieruchomości (sekcja K - dział 70)



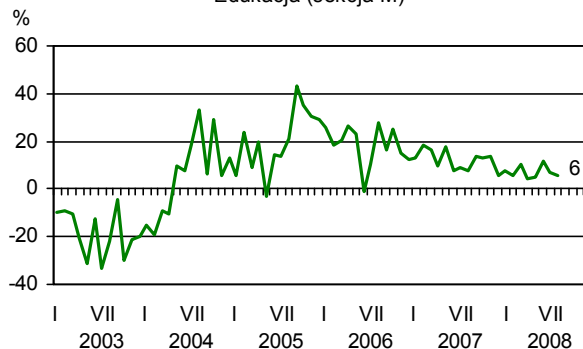
Informatyka (sekcja K - dział 72)



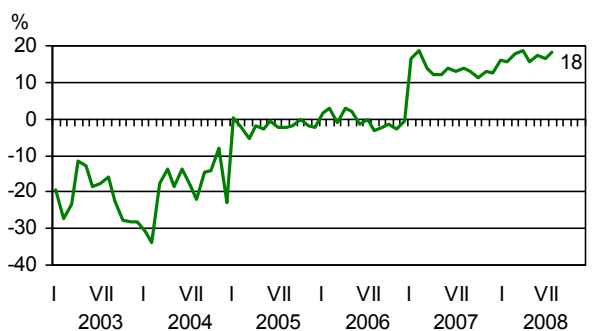
Działalność badawczo-rozwojowa (sekcja K - dział 73)



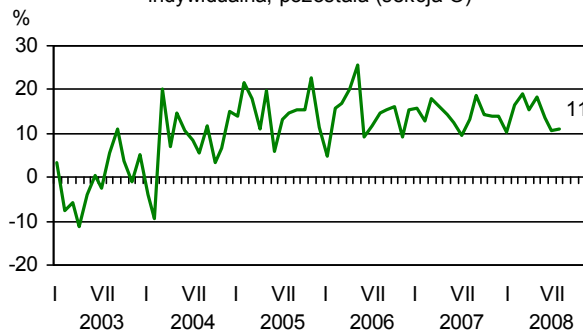
Edukacja (sekcja M)



Ochrona zdrowia i pomoc społeczna (sekcja N)



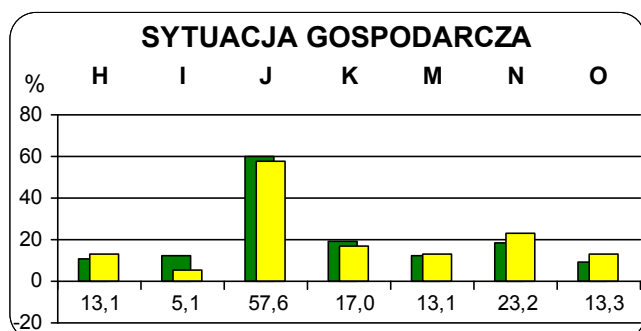
Działalność usługowa komunalna, społeczna i indywidualna, pozostała (sekcja O)



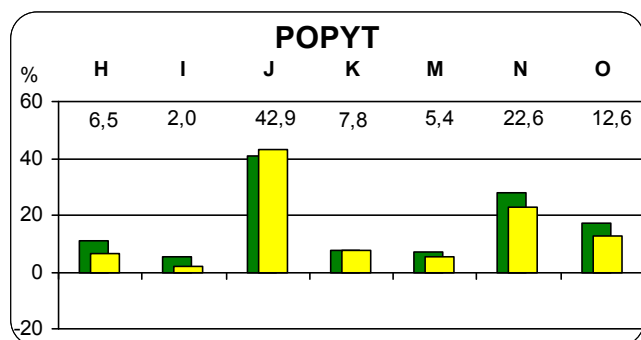
II. SYTUACJA GOSPODARCZA W SIERPNIU 2008 R.

lipiec 2008 r.

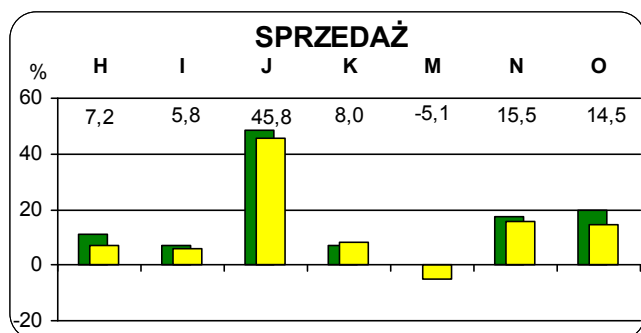
sierpień 2008 r.



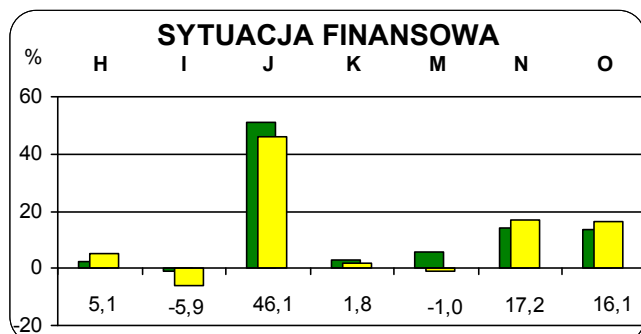
W sierpniu ogólna sytuacja gospodarcza jest oceniana pozytywnie we wszystkich grupach przedsiębiorstw usługowych. Najlepiej, podobnie jak w lipcu, swoją sytuację oceniają jednostki z sekcji pośrednictwo finansowe.



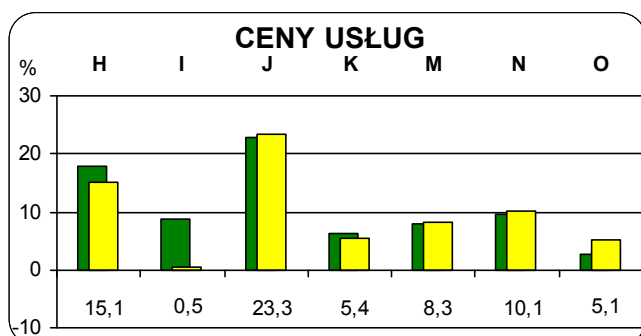
W sierpniu wzrost popytu na usługi sygnalizują firmy wszystkich sekcji objętych badaniem. Najlepsze oceny w tym zakresie zgłaszają firmy z sekcji pośrednictwo finansowe.



W sierpniu wzrost sprzedaży usług sygnalizują jednostki wszystkich sekcji objętych badaniem, poza należącymi do sekcji edukacja. Najlepsze oceny w tym zakresie, choć nieco ostrożniejsze niż przed miesiącem, formułują firmy z sekcji pośrednictwo finansowe.



W sierpniu przedsiębiorstwa wszystkich sekcji objętych badaniem (poza jednostkami z sekcji transport, gospodarka magazynowa i łączność oraz edukacja) pozytywnie oceniają swoją sytuację finansową. Najlepsze oceny w tym zakresie, choć nieco mniej optymistyczne niż przed miesiącem, zgłaszają firmy z sekcji pośrednictwo finansowe.



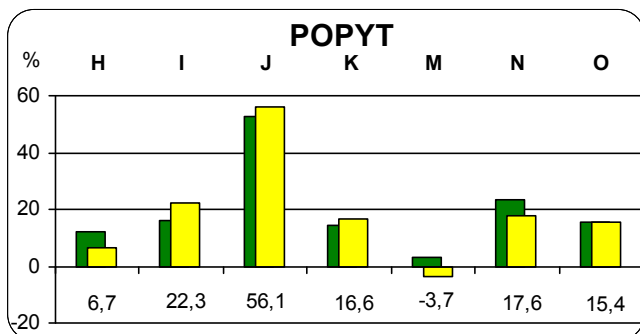
W sierpniu wzrost cen sygnalizują wszystkie przedsiębiorstwa usługowe objęte badaniem. Najszybszy wzrost cen sygnalizują dyrektorzy jednostek z sekcji pośrednictwo finansowe oraz hotele i restauracje.

Sekcje wg PKD: **H** – Hotele i restauracje, **I** – Transport, gospodarka magazynowa i łączność, **J** – Pośrednictwo finansowe, **K** – Obsługa nieruchomości, wynajem i usługi związane z prowadzeniem działalności gospodarczej, **M** – Edukacja, **N** – Ochrona zdrowia i pomoc społeczna, **O** – Działalność usługowa komunalna, społeczna i indywidualna, pozostała

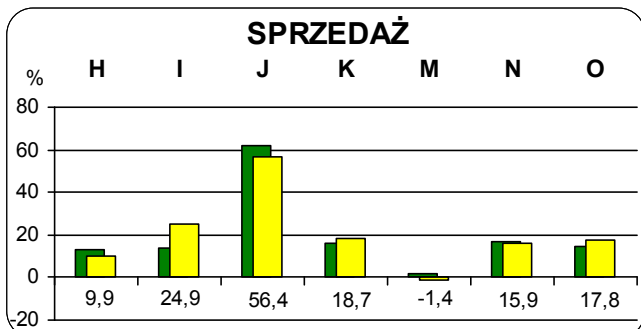
III. KRÓTKOOKRESOWA PROGNOZA SYTUACJI GOSPODARCZEJ

lipiec 2008 r.

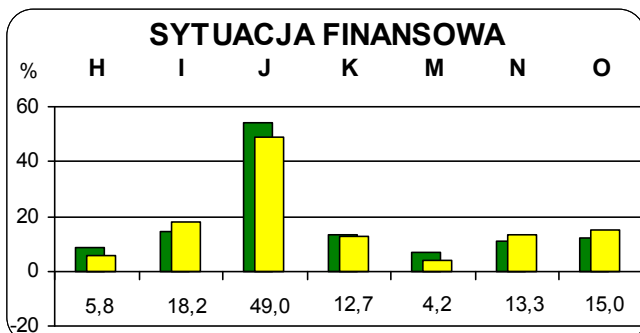
sierpień 2008 r.



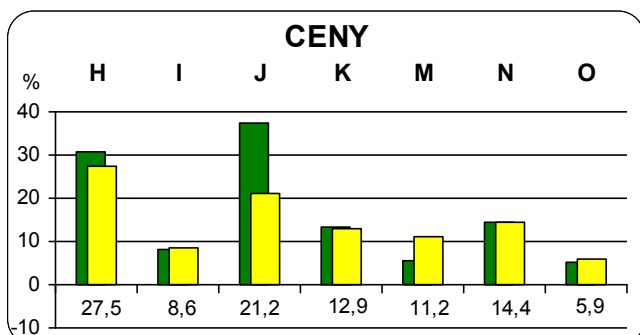
Przedsiewiostwa wszystkich badanych sekcji, poza należącymi do sekcji edukacja, spodziewają się wzrostu popytu w najbliższych trzech miesiącach. Najbardziej optymistyczne prognozy w tym zakresie, nieco lepsze niż przed miesiącem, formułują firmy z sekcji pośrednictwo finansowe.



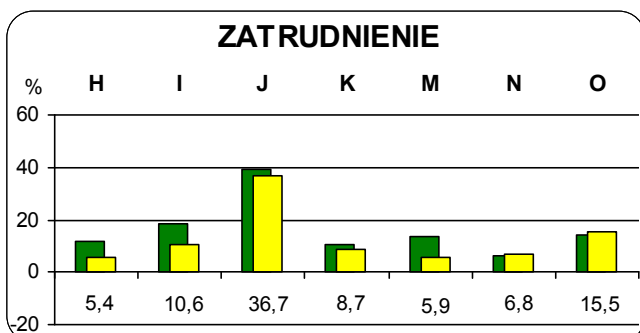
Jednostki wszystkich sekcji objętych badaniem, poza należącymi do sekcji edukacja, spodziewają się wzrostu sprzedaży usług w najbliższych trzech miesiącach. Najbardziej optymistyczne prognozy w tym zakresie, choć ostrożniejsze niż przed miesiącem, zgłaszają firmy z sekcji pośrednictwo finansowe.



W najbliższych miesiącach firmy wszystkich badanych sekcji spodziewają się poprawy swojej sytuacji finansowej. Najbardziej optymistyczne prognozy w tym zakresie, choć mniej korzystne niż w lipcu, zgłaszają jednostki z sekcji pośrednictwo finansowe.



Wzrost cen swoich usług planują jednostki wszystkich sekcji objętych badaniem. Najbardziej znaczący wzrost cen, choć mniej znaczący niż w ubiegłym miesiącu, prognozują przedsiębiorcy z sekcji hotele i restauracje oraz z sekcji pośrednictwo finansowe.



W przedsiębiorstwach wszystkich sekcji objętych badaniem przewidywany jest wzrost zatrudnienia. Najbardziej znaczące zwiększenie zatrudnienia, choć w skali mniejszej niż zapowiadano w lipcu, zapowiadają jednostki z sekcji pośrednictwo finansowe.

Sekcje wg PKD: **H** – Hotele i restauracje, **I** – Transport, gospodarka magazynowa i łączność, **J** – Pośrednictwo finansowe, **K** – Obsługa nieruchomości, wynajem i usługi związane z prowadzeniem działalności gospodarczej, **M** – Edukacja, **N** – Ochrona zdrowia i pomoc społeczna, **O** – Działalność usługowa komunalna, społeczna i indywidualna, pozostała

Departament Przedsiębiorstw i Cen GUS, Al. Niepodległości 208, 00-925 Warszawa, tel. (0-22) 608-36-51, fax (0-22) 608-38-64

Wyniki badania koniunktury usług można znaleźć na stronie GUS <http://www.stat.gov.pl>