



Główny Urząd
Statystyczny
Warszawa

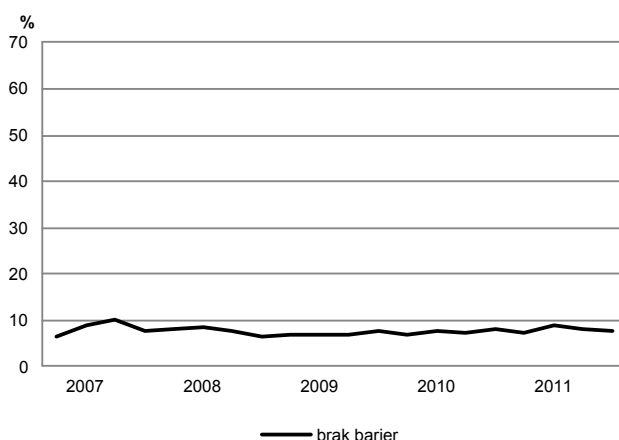
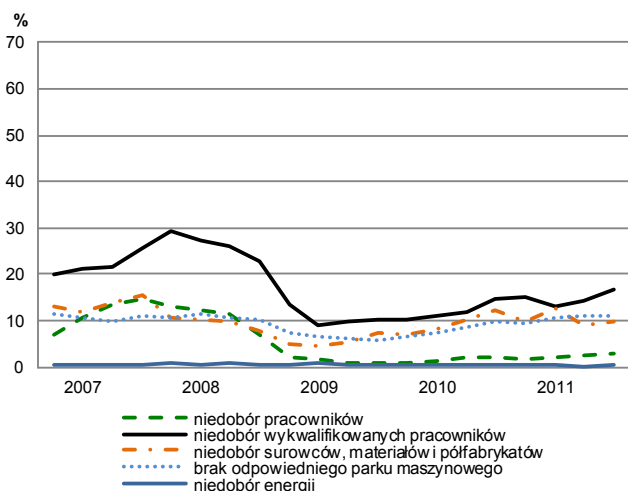
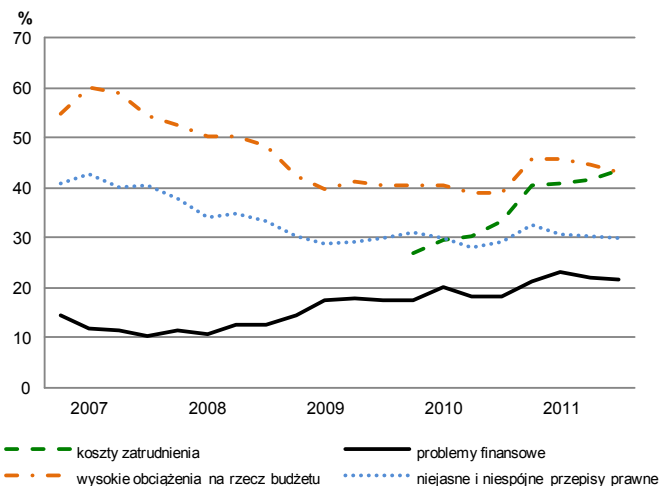
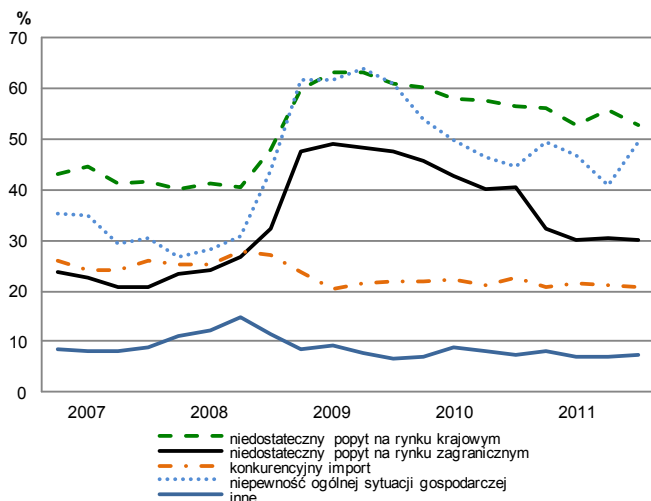
KONIUNKTURA GOSPODARCZA

PRZETWÓRSTWO PRZEMYSŁOWE

IV KWARTAŁ

Numer 4/2011

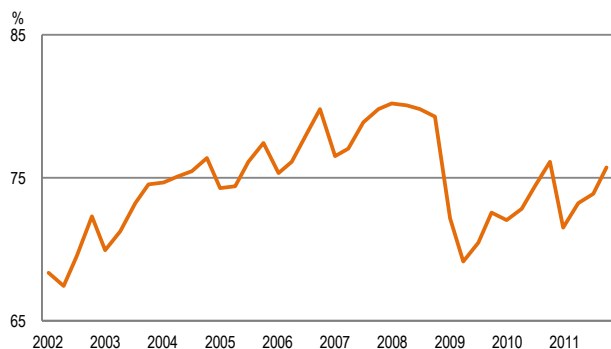
I. BARIERY DZIAŁALNOŚĆ PRZEMYSŁOWEJ



W październiku br. 7,4% przedsiębiorców (7,9% w październiku ub. r.) deklaruje, że nie napotyka **barier w prowadzeniu swojej bieżącej działalności**. W pozostałych firmach najczęściej zgłaszanymi barierami są: niedostateczny popyt na rynku krajowym (53% przedsiębiorstw w październiku br., 57% przed rokiem), niepewność ogólnej sytuacji gospodarczej (49% przedsiębiorstw w październiku br., 45% przed rokiem), koszty zatrudnienia (44% przedsiębiorstw w październiku br., 33% przed rokiem), wysokie obciążenia na rzecz budżetu (43% przedsiębiorstw w październiku br., 39% przed rokiem). W skali roku w największym stopniu zmniejszyło się znaczenie bariery związanej z niedostatecznym popytem na rynku zagranicznym (z 41% do 30%), a wzrosło – znaczenie bariery dotyczącej kosztów zatrudnienia (z 33% do 44%).

UWAGA: Od 2009 r. dane prezentowane są w układzie Polskiej Klasyfikacji Działalności (PKD 2007), opracowanej na podstawie Europejskiej Klasyfikacji Działalności (NACE Rev.2). Dane te nie są w pełni porównywalne z publikowanymi wcześniej według PKD 2004 (NACE Rev.1.1).

II. WYKORZYSTANIE MOCY PRODUKCYJNYCH



Wykorzystanie mocy produkcyjnych zgłaszane przez przedsiębiorców w październiku br. wynosi 76%, podobnie jak przed rokiem (w lipcu br. wynosiło 74%). W ujęciu rocznym w największym stopniu wzrosło wykorzystanie mocy produkcyjnych u producentów: skór i wyrobów ze skór wyprawionych, maszyn i urządzeń, wyrobów z pozostałych mineralnych surowców niemetalicznych, a spadło – papieru i wyrobów z papieru, odzieży, wyrobów farmaceutycznych oraz zajmujących się poligrafią i reprodukcją zapisanych nośników informacji.

W październiku 13% przedsiębiorstw przetwórstwa przemysłowego ocenia swoje **moce produkcyjne** jako zbyt duże w stosunku do oczekiwanego w najbliższych miesiącach portfela zamówień, 72% jako wystarczające, a 15% jako zbyt małe (przed rokiem odpowiednio: 18%, 69%, 13%).