

Informacje bieżące

Wyniki wstępne

Warszawa, 2009.12.18

## CENY PRODUKTÓW ROLNYCH w LISTOPADZIE 2009 r.

Produkty	2008		2009			
	I-VI	VII-XII	X	XI		
	w złotych				XI 2008 = 100	X 2009= 100
CENY SKUPU						
Ziarno zbóż (bez siewnego) - za 1 dt:						
Pszenica .....	87,17	53,19	45,63	46,04	100,1	100,9
Żyto .....	71,83	44,59	28,46	29,73	82,1	104,5
Jęczmień .....	78,94	60,31	38,49	39,39	75,0	102,3
Kukurydza .....	78,85	36,94	41,04	37,67	117,7	91,8
Ziemniaki - za 1 dt .....	43,72	25,57	20,87	25,19	116,8	120,7
Żywiec rzeźny - za 1 kg:						
Bydło (bez cieląt) .....	4,04	4,02	4,50	4,49	110,0	99,9
w tym młode bydło .....	4,36	4,34	4,96	4,93	111,0	99,3
Trzoda chlewna .....	3,69	4,37	4,22	4,15	97,0	98,3
Drób .....	3,43	3,48	3,55	3,26	98,9	91,9
Mleko - za 1 hl .....	111,82	93,02	91,93	99,35	110,1	108,1

Dane obliczono na podstawie informacji o wartości i ilości skupu realizowanego przez osoby prawne i samodzielne jednostki organizacyjne niemające osobowości prawnej (bez osób fizycznych).

Wskaźniki cen skupu oraz cen uzyskiwanych przez rolników na targowiskach obliczono na podstawie danych bezwzględnych wyrażonych z większą dokładnością niż podano w tablicach.

Produkty	2008		2009			
	I-VI	VII-XII	X	XI		
	w złotych				XI 2008 = 100	X 2009= 100
CENY UZYSKIWANE PRZEZ ROLNIKÓW NA TARGOWISKACH						
Ziarno zbóż - za 1dt:						
Pszenica .....	91,23	74,41	53,28	53,12	82,9	99,7
Żyto .....	76,38	62,45	40,45	39,67	73,6	98,1
Jęczmień .....	85,52	69,32	47,82	48,26	80,6	100,9
Owies .....	76,72	63,85	43,45	42,34	75,9	97,4
Ziemniaki jadalne - za 1 dt.....	56,35	73,98 <sup>a</sup>	67,87	71,64	100,6	105,6
Żywiec rzeźny - za 1 kg:						
Bydło (bez cieląt) <sup>b</sup> .....	4,43	4,38	4,73	4,59	103,1	97,0
w tym młode bydło .....	4,83	4,81	5,25	5,05	103,9	96,2
Trzoda chlewna .....	3,76	4,37	4,27	4,22	97,9	98,8
Zwierzęta gospodarskie – za 1 szt.:						
Krowa dojna .....	2527	2441	2446	2480	101,4	101,4
Jałówka 1-roczna .....	1470	1632	1490	1589	97,8	106,7
Prosię na chów .....	81,73	124,67	168,96	160,27	114,1	94,9

<sup>a</sup> Bez wczesnych

<sup>b</sup> Średnia ważona cena bydła rzeźnego obliczona przy przyjęciu struktury ilości skupu młodego bydła i krów rzeźnych

# CENY SKUPU PRODUKTÓW ROLNYCH WEDŁUG WOJEWÓDZTW

Województwa	XI 2009								
	Ziarno zbóż (bez siewnego)				Ziemniaki	Żywiec rzeźny			Mleko krowie
	pszenica	żyto	jęczmień	kukurydza		bydło (bez cieląt)	trzoda chlewna	drób	
	w zł/1dt					w zł/1 kg wagi żywej			w zł/1 hl
<b>Polska .....</b>	<b>46,04</b>	<b>29,73</b>	<b>39,39</b>	<b>37,67</b>	<b>25,19</b>	<b>4,49</b>	<b>4,15</b>	<b>3,26</b>	<b>99,35</b>
Dolnośląskie.....	44,46	28,58	38,51	35,21	34,34	4,38	4,58	3,40	98,30
Kujawsko - pomorskie .....	47,06	30,52	39,48	41,95	19,23	4,57	4,08	3,20	98,10
Lubelskie .....	45,21	29,60	40,86	38,61	25,81	4,91	4,07	3,34	94,38
Lubuskie.....	46,08	28,79	38,57	38,73	15,47	3,81	4,11	3,66	92,14
Łódzkie.....	46,91	27,09	36,99	36,32	36,75	4,33	4,04	3,02	90,83
Małopolskie .....	44,22	30,40	36,28	42,31	40,58	4,31	4,11	3,04	88,82
Mazowieckie .....	47,09	32,31	65,30	43,02	41,55	4,32	4,19	3,09	96,97
Opolskie .....	44,58	25,73	40,86	36,58	34,96	4,30	4,12	2,93	97,81
Podkarpackie .....	44,89	28,98	33,41	38,18	46,67	3,85	4,11	2,97	81,95
Podlaskie .....	45,01	25,53	39,82	37,18	20,22	4,41	4,19	3,21	112,06
Pomorskie .....	45,95	29,97	40,25	41,28	30,57	4,54	4,18	2,58	92,35
Śląskie .....	45,45	27,81	37,62	37,65	46,48	4,76	4,03	2,87	92,99
Świętokrzyskie .....	46,07	26,44	47,64	42,87	49,19	5,18	4,13	2,85	86,66
Warmińsko - mazurskie.....	46,84	29,13	42,06	33,93	66,19	4,07	4,35	3,66	102,49
Wielkopolskie .....	46,29	29,49	37,89	37,70	24,88	4,73	4,15	3,27	99,59
Zachodniopomorskie.....	46,82	30,61	37,04	40,19	16,94	4,23	4,37	3,20	98,49

Na rynku rolnym w **listopadzie**, w porównaniu z październikiem 2009 r., odnotowano w skupie wzrost cen zbóż (pszenicy o prawie 1% i żyta o ponad 4%), ziemniaków (o blisko 21%) oraz mleka (o ponad 8%). Obniżyły się natomiast ceny żywca: wieprzowego (o blisko 2%) i drobiowego (o ponad 8%). Ceny skupu żywca wołowego kształtowały się prawie na poziomie października br. W obrocie targowiskowym odnotowano spadek cen żyta (o prawie 2%), nieznacznie pszenicy (o 0,3%), a także żywca rzeźnego (wołowego o 3%, wieprzowego o ponad 1%) i prosiąt z przeznaczeniem na chów (o ponad 5%). Wyższe niż przed miesiącem były ceny ziemniaków jadalnych (o ok. 5%).

W odniesieniu do listopada ub. roku w skupie odnotowano wzrost cen żywca wołowego (o 10%), ziemniaków (o blisko 17%) i mleka (o ponad 10%). Niższe niż przed rokiem były ceny żyta (o prawie 18%), żywca wieprzowego i drobiowego (odpowiednio o 3% i ponad 1%). W skali roku na targowiskach nastąpił spadek cen zbóż (pszenicy o ponad 17% i żyta o ponad 26%) oraz żywca wieprzowego (o ponad 2%). Wyższe niż w październiku ub. roku były ceny żywca wołowego (o ponad 3%), ziemniaków jadalnych (poniżej 1%) i prosiąt na chów (o ponad 14%).

**Ceny pszenicy** w skupie wzrosły o 0,9% w porównaniu z poprzednim miesiącem (do 46,04 zł/dt) i nieznacznie - o 0,1% w odniesieniu do analogicznego okresu ub. roku. Na targowiskach za 1 dt pszenicy płacono 53,12 zł, tj. o 0,3% mniej niż przed miesiącem i o 17,1% mniej niż przed rokiem.

Za **żyto** w skupie płacono 29,73 zł/dt, tj. o 4,5% więcej w porównaniu do poprzedniego miesiąca, ale o 17,9% mniej niż w tym samym okresie ub. roku. W obrocie targowiskowym ceny żyta spadły w stosunku do poprzedniego miesiąca o 1,9% (do 39,67 zł/dt) i były niższe niż w listopadzie ub. roku o 26,4%.

W listopadzie za **ziemniaki** w skupie płacono 25,19 zł/dt, tj. o 20,7% więcej niż przed miesiącem i o 16,8% więcej niż przed rokiem. W obrocie targowiskowym ceny **ziemniaków jadalnych** wzrosły do 71,64 zł/dt, tj. o 5,6% w stosunku do poprzedniego miesiąca i o 0,6% w odniesieniu do tego samego okresu ubiegłego roku.

**Ceny żywca wieprzowego** w skupie obniżyły się do 4,15 zł/kg, tj. o 1,7% w porównaniu z poprzednim miesiącem i o 3% w porównaniu z listopadem ub. roku. Na targowiskach za 1 kg żywca wieprzowego płacono 4,22 zł, tj. o 1,2% mniej niż przed miesiącem i o 2,1% mniej niż przed rokiem.

W porównaniu do października, w bieżącym miesiącu niewiele poprawiła się relacja cen skupu żywca wieprzowego do targowiskowych cen żyta (odpowiednio z 10,4 do 10,5) natomiast nieco pogorszyła się relacja cen skupu żywca wieprzowego do targowiskowych cen jęczmienia (z 8,8 do 8,6).

Za prosię w obrocie targowiskowym płacono 160,27 zł/szt., tj. o 5,1% mniej niż przed miesiącem, ale o 14,1% więcej niż przed rokiem.

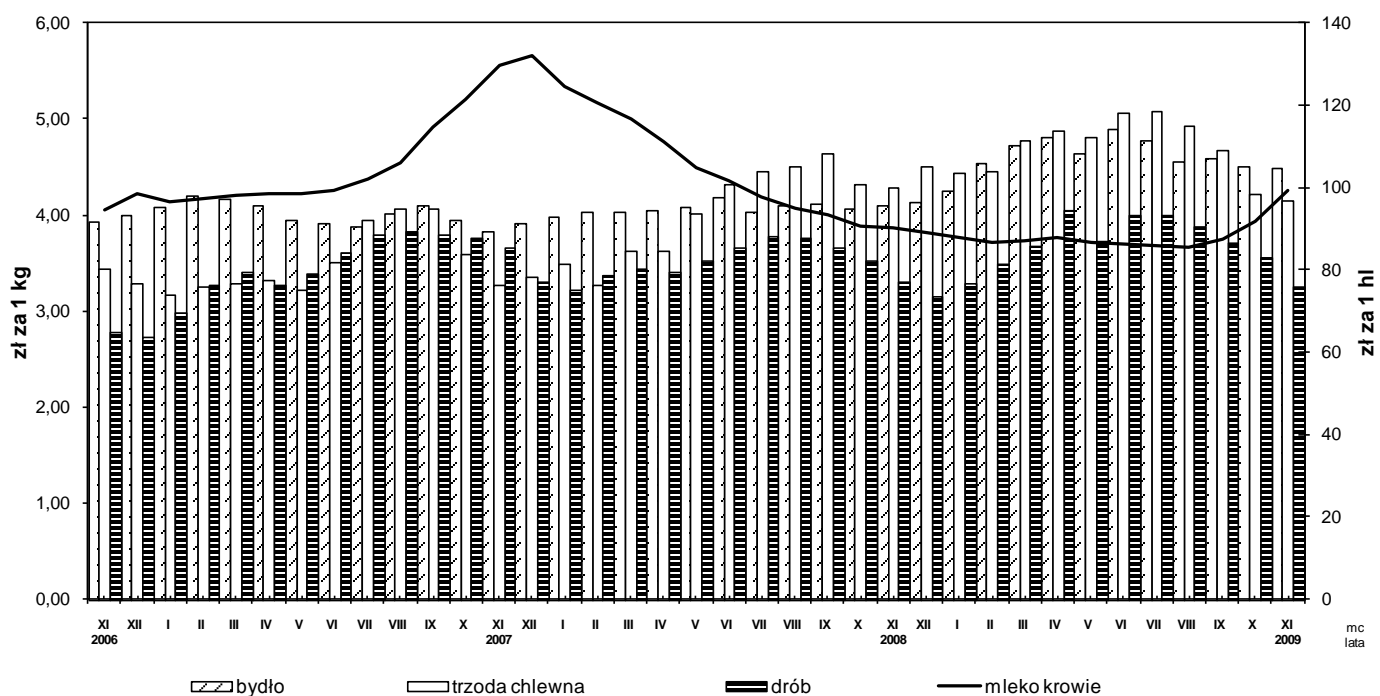
W listopadzie br., ceny skupu **żywca wołowego** nieznacznie obniżyły się do 4,49 zł/kg, tj. o 0,1% w stosunku do poprzedniego miesiąca natomiast wzrosły o 10% w odniesieniu do analogicznego okresu ub. roku. Ceny bydła rzeźnego w obrocie targowiskowym spadły o 3% (do 4,59 zł/kg), były jednakże o 3,1% wyższe w porównaniu z listopadem ub. roku.

Ceny skupu **drobiu rzeźnego** obniżyły się do 3,26 zł/kg, tj. o 8,1% w porównaniu do poprzedniego miesiąca i o 1,1% w stosunku do analogicznego okresu 2008 r.

Za 1 hl **mleka** płacono w skupie 99,35 zł, tj. o 8,1% więcej niż przed miesiącem i o 10,1 % więcej niż przed rokiem.

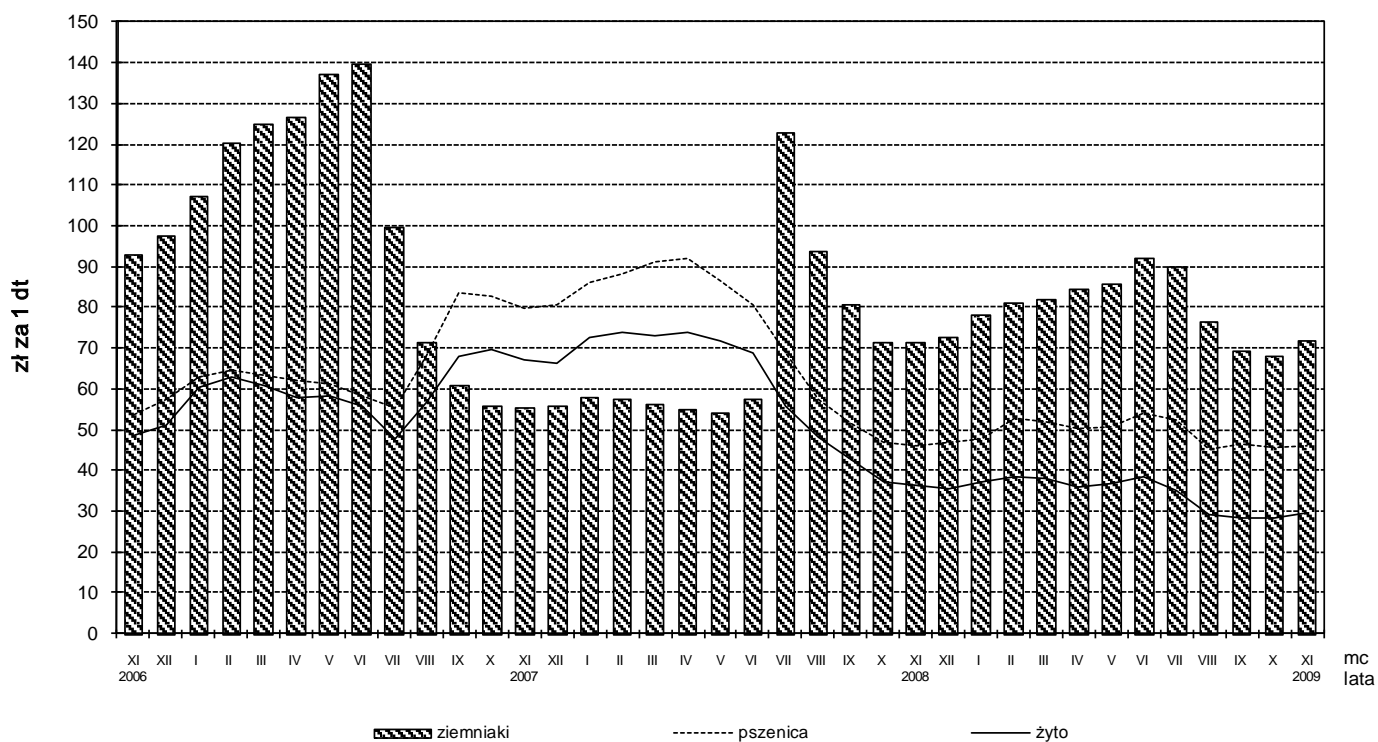
Rys.1.

## Ceny skupu żywca rzeźnego i mleka



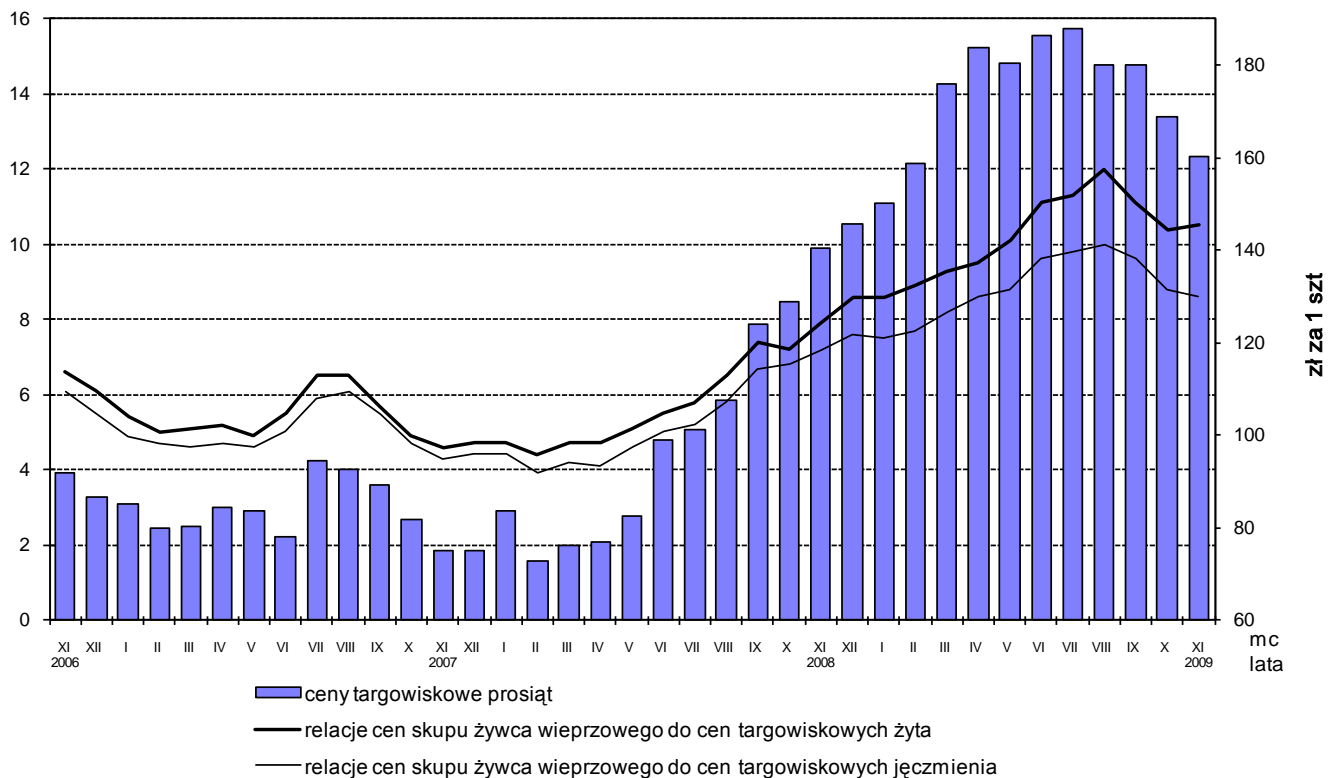
Rys. 2.

## Ceny skupu zbóż i ceny targowiskowe ziemniaków



Rys. 3.

### Relacje cen skupu żywca wieprzowego do cen targowiskowych żyta i jęczmienia oraz ceny targowiskowe prosiąt



Rys. 4.

### Ceny targowiskowe bydła rzeźnego i bydła do chowu

