

CENY PRODUKTÓW ROLNYCH w lipcu 2007 r.

Produkty	2006		2007			
	I-VI	VII-XII	VI	VII		
	w złotych			VII 2006 = 100	VI 2007 = 100	
CENY SKUPU						
Ziarno zbóż (bez siewnego) - za 1 dt:						
Pszenica	39,56	48,17	58,22	55,24	135,3	94,9
Żyto	34,75	41,13	55,55	47,78	150,8	86,0
Jęczmień	38,22	41,35	55,52	58,10	158,1	104,6
Kukurydza	40,22	49,69	57,26	57,53	127,4	100,5
Ziemniaki - za 1 dt	46,70	23,74	84,69	45,69	96,5	54,0
Żywiec rzeźny - za 1 kg:						
Bydło (bez cieląt)	4,15	4,04	3,91	3,88	94,7	99,3
w tym młode bydło	4,43	4,47	4,16	4,20	93,1	101,1
Trzoda chlewna	3,38	3,79	3,51	3,95	100,8	112,6
Drób	2,62	2,92	3,61	3,79	130,1	104,9
Mleko - za 1 hl	93,38	92,67	99,41	101,92	113,3	102,5

Dane obliczono na podstawie informacji o wartości i ilości skupu realizowanego przez osoby prawne i samodzielne jednostki organizacyjne niemające osobowości prawnej (bez osób fizycznych).

Wskaźniki cen skupu oraz cen uzyskiwanych przez rolników na targowiskach obliczono na podstawie danych bezwzględnych wyrażonych z większą dokładnością niż podano w tablicach.

Opracowanie:

Departament Statystyki Rolnictwa i Środowiska

Kontakt w sprawach merytorycznych: Anna Majcher tel. (0-22) 608 30 21

Rozpowszechnianie:

Rzecznik Prasowy Prezesa GUS: tel. (0-22) 608 30 57, fax (0-22) 608 31 87, e-mail: w.lagodzinski@stat.gov.pl

Stanowisko prasowe w CIS (do bezpośredniego odbioru materiałów prasowych) czynne w dniach publikowania o godz. 14:00

Internet: www.stat.gov.pl

Produkty	2006		2007			
	I-VI	VII-XII	VI	VII		
	w złotych			VII 2006 = 100	VI 2007 = 100	
CENY UZYSKIWANE PRZEZ ROLNIKÓW NA TARGOWISKACH						
Ziarno zbóż - za 1dt:						
Pszenica	45,11	56,76	73,57	69,96	149,4	95,1
Żyto	36,20	47,25	63,84	60,82	161,0	95,3
Jęczmień	42,99	52,65	70,36	66,54	149,7	94,6
Owies	37,48	46,96	67,16	63,27	159,2	94,2
Ziemniaki jadalne - za 1 dt	81,21	96,50 ^a	.	99,74 ^b	102,6	x
Żywiec rzeźny - za 1 kg:						
Bydło (bez cieląt) ^c	4,27	4,25	4,18	4,15	97,2	99,3
w tym młode bydło	4,76	4,74	4,70	4,68	97,7	99,6
Trzoda chlewna	3,48	3,75	3,51	3,56	99,4	101,4
Zwierzęta gospodarskie - za 1 szt.:						
Krowa dojna	2303	2235	2341	2266	97,6	96,8
Jałówka 1-rocza	1424	1435	1519	1519	102,9	100,0
Prosię na chów	115,90	98,44	77,89	94,60	89,4	121,5

^a Bez wczesnych

^b Ziemniaki wczesne

^c Średnia ważona cena bydła rzeźnego obliczona przy przyjęciu struktury ilości skupu młodego bydła i krów rzeźnych

Na rynku rolnym w **lipcu**, w porównaniu z czerwcem br., odnotowano w skupie spadek ceny pszenicy i żyta (o ponad 5% i 14%) cen ziemniaków (o 46%) oraz żywca wołowego (o 0,7%). Wzrosły ceny żywca wieprzowego (o blisko 13%), drobiu rzeźnego (o blisko 5%) i mleka (o 2,5%). W obrocie targowiskowym również odnotowano spadek cen zbóż (pszenicy i żyta o blisko 5%) oraz żywca wołowego (o 0,7%). Wyższe niż przed miesiącem były ceny żywca wieprzowego (o ponad 1%).

W odniesieniu do lipca ub. roku w skupie odnotowano wzrost cen zbóż (pszenicy o ponad 35% i żyta o ponad 50%), żywca wieprzowego (o prawie 1%), drobiu rzeźnego (o ponad 30%) oraz mleka (o ponad 13%). Niższe niż przed rokiem były ceny żywca wołowego (o ponad 5%) i ziemniaków (o 3,5%). Na targowiskach zanotowano wzrost cen zbóż (pszenicy o blisko 50% i żyta ponad 60%) oraz ziemniaków jadalnych (o ponad 2%). W odniesieniu do analogicznego okresu ub. roku obniżyły się ceny żywca wołowego (o ponad 2%) oraz żywca wieprzowego (o blisko 1%).

Ceny pszenicy w skupie obniżyły się o 5,1% w porównaniu z poprzednim miesiącem (średnio do 55,24 zł/dt), ale były o 35,3% wyższe w odniesieniu do analogicznego okresu ub. roku. Na targowiskach za 1 dt pszenicy płacono 69,96 zł, tj. o 4,9% mniej niż przed miesiącem, ale o 49,4% więcej niż przed rokiem.

Za **żyto** w skupie płacono średnio 47,78 zł/dt, tj. o 14% mniej w porównaniu do poprzedniego miesiąca, ale o 50,8% więcej niż w tym samym okresie ub. roku. W obrocie targowiskowym ceny żyta obniżyły się w stosunku do poprzedniego miesiąca o 4,7% (średnio do 60,82 zł/dt) i były wyższe niż w lipcu ub. roku o 61%.

W lipcu za **ziemniaki** w skupie płacono 45,69 zł/dt, tj. o 46% mniej niż przed miesiącem i o 3,5% mniej niż przed rokiem. W obrocie targowiskowym ceny **ziemniaków jadalnych wczesnych** wynosiły średnio 99,74 zł/dt, i były o 2,6% wyższe niż w analogicznym okresie ub. roku.

Ceny żywca wieprzowego w skupie wynosiły średnio 3,95 zł/kg i były wyższe o 12,6% w porównaniu z poprzednim miesiącem i o 0,8% wyższe w porównaniu z lipcem ub. roku. Na targowiskach za 1 kg żywca wieprzowego płacono 3,56 zł tj. o 1,4% więcej niż przed miesiącem, ale o 0,6% mniej niż przed rokiem. W porównaniu do czerwca, w lipcu br. poprawiła się relacja cen skupu żywca wieprzowego do targowiskowych cen żyta (odpowiednio z 5,5 do 6,5) a także relacja cen skupu żywca wieprzowego do targowiskowych cen jęczmienia (odpowiednio z 5,0 do 5,9).

Za prosię w obrocie targowiskowym płacono średnio 94,60 zł/szt., tj. o 21,5% więcej niż przed miesiącem, ale o 10,6% mniej niż przed rokiem.

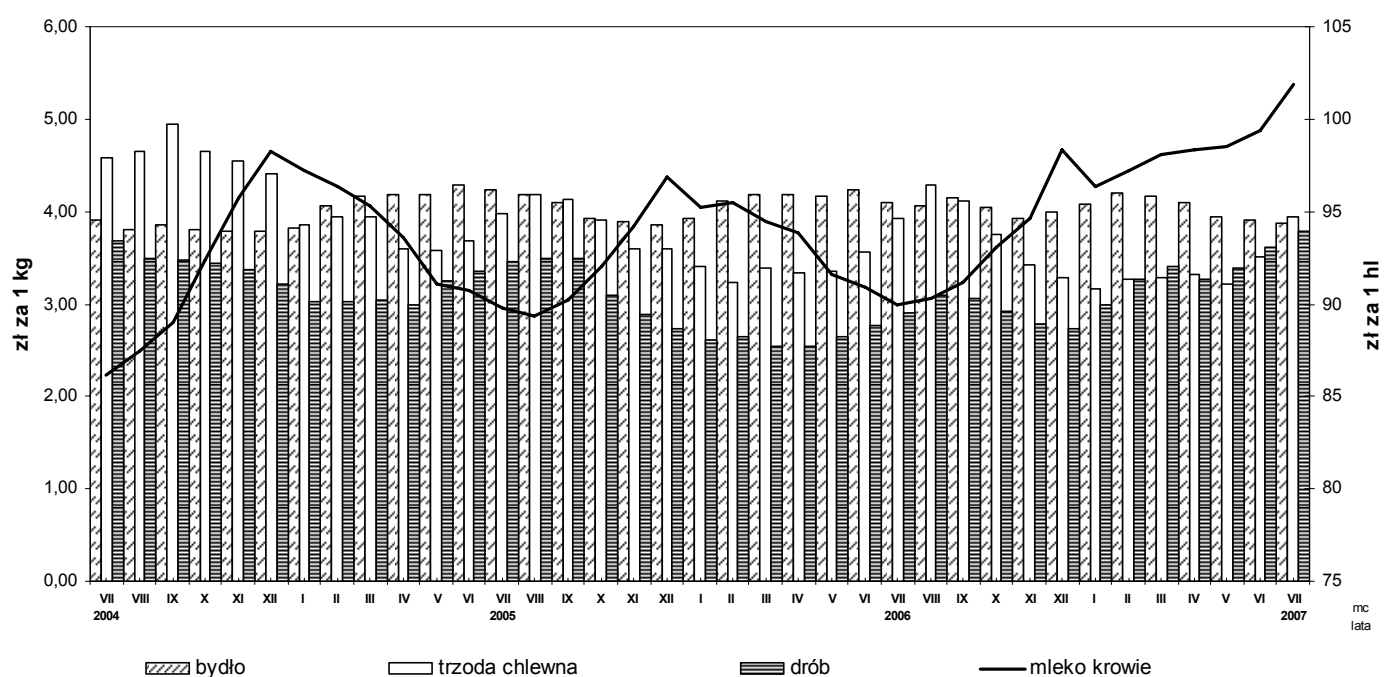
W lipcu br., ceny skupu **żywca wołowego** obniżyły się do 3,88 zł/kg, tj. o 0,7% w stosunku do poprzedniego miesiąca i o 5,3% w odniesieniu do analogicznego okresu ub. roku. Ceny bydła rzeźnego w obrocie targowiskowym wynosiły średnio 4,15 zł/kg i były o 0,7% niższe niż przed miesiącem i o 2,8% niższe w porównaniu z lipcem ub. roku.

Ceny skupu **drobiu rzeźnego** wzrosły do 3,79 zł/kg, tj. o 4,9% w porównaniu do poprzedniego miesiąca i o 30,1% w stosunku do analogicznego okresu 2006 r.

Za 1 hl **mleka** płacono w skupie średnio 101,92 zł, tj. o 2,5% więcej niż przed miesiącem i o 13,3 % więcej niż przed rokiem.

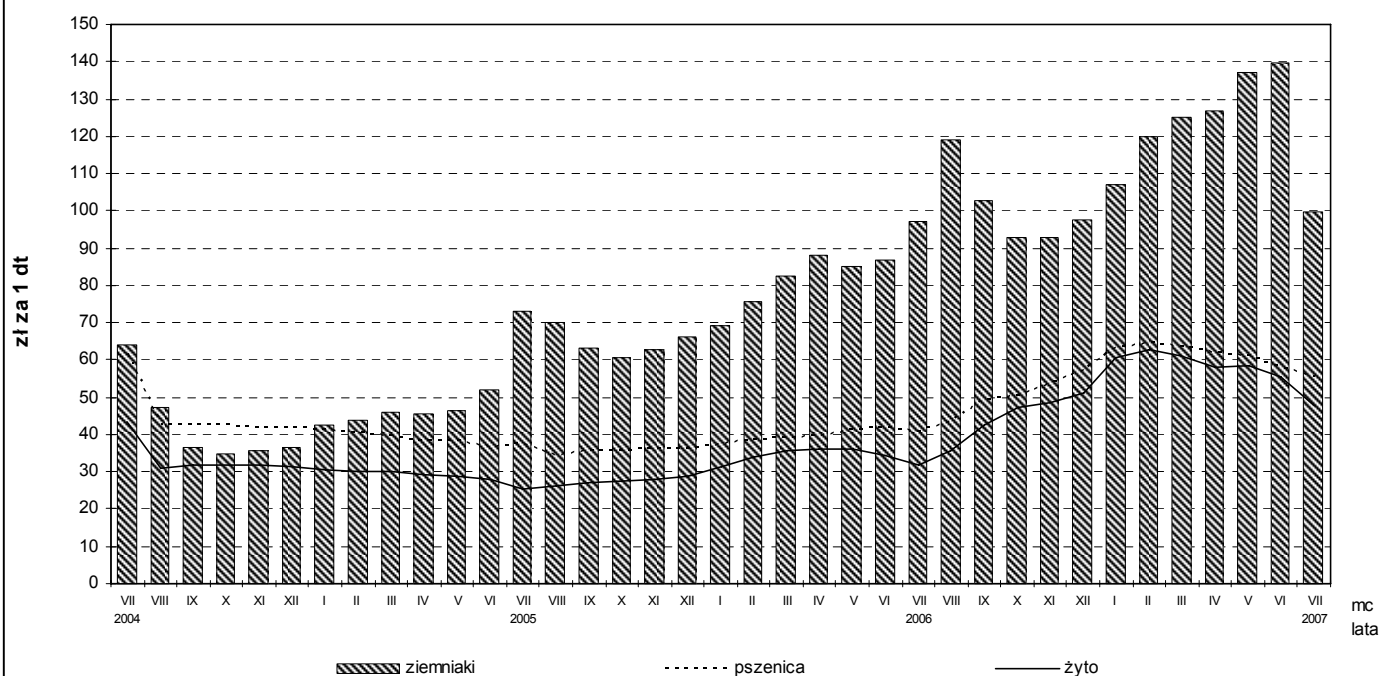
Rys.1.

Ceny skupu żywca rzeźnego i mleka



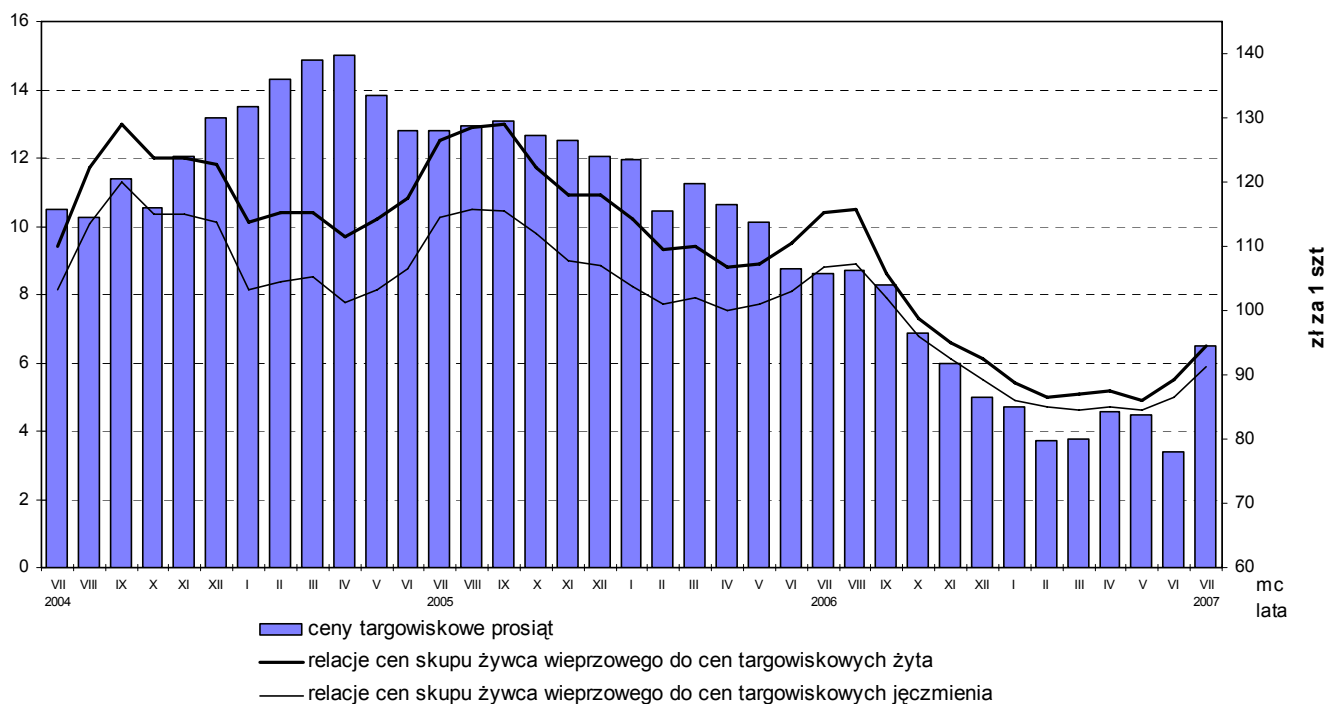
Rys. 2.

Ceny skupu zbóż i ceny targowiskowe ziemniaków



Rys. 3.

Relacje cen skupu żywca wieprzowego do cen targowiskowych żyta i jęczmienia oraz ceny targowiskowe prosiąt



Rys. 4.

Ceny targowiskowe bydła rzeźnego i bydła do chowu

