

CENY PRODUKTÓW ROLNYCH w sierpniu 2006 r.

Produkty	2005		2006			
	I-VI	VII-XII	VII	VIII		
	w złotych			VIII 2005 = 100	VII 2006 = 100	
CENY SKUPU						
Ziarno zbóż (bez siewnego) - za 1 dt:						
Pszenica	38,95	35,51	40,82	43,82	126,9	107,3
Żyto	29,40	26,82	31,69	35,98	138,0	113,5
Jęczmień	42,50	36,80	36,74	39,10	107,1	106,4
Kukurydza	38,86	33,93	45,14	46,46	113,7	102,9
Ziemniaki - za 1 dt	37,74	22,03	47,37	44,02	135,9	92,9
Żywiec rzeźny - za 1 kg:						
Bydło (bez cieląt)	4,13	4,03	4,10	4,08	97,6	99,6
w tym młode bydło	4,37	4,38	4,51	4,57	101,4	101,3
Trzoda chlewna	3,76	3,89	3,92	4,27	102,0	109,0
Drób	3,11	3,19	2,91	3,03	86,8	104,1
Mleko - za 1 hl	93,76	91,83	89,94	90,35	101,1	100,5

Dane obliczono na podstawie informacji o wartości i ilości skupu realizowanego przez osoby prawne i samodzielne jednostki organizacyjne niemające osobowości prawnej (bez osób fizycznych).

Wskaźniki cen skupu oraz cen uzyskiwanych przez rolników na targowiskach obliczono na podstawie danych bezwzględnych wyrażonych z większą dokładnością niż podano w tablicach.

Produkty	2005		2006			
	I-VI	VII-XII	VII	VIII		
	w złotych				VIII 2005 = 100	VII 2006 = 100
CENY UZYSKIWANE PRZEZ ROLNIKÓW NA TARGOWISKACH						
Ziarno zbóż - za 1dt:						
Pszenica	48,38	42,61	46,83	51,28	119,9	109,5
Żyto	36,74	32,59	37,78	40,85	125,7	108,1
Jęczmień	45,60	39,82	44,45	47,84	119,8	107,6
Owies	38,57	35,47	39,73	42,60	118,2	107,2
Ziemniaki jadalne - za 1 dt	46,07	63,05 ^a	97,17 ^b	119,18 ^b	170,2	122,7
Żywiec rzeźny - za 1 kg:						
Bydło (bez cieląt) ^c	4,11	4,14	4,27	4,34	105,1	101,6
w tym młode bydło	4,53	4,57	4,79	4,91	107,9	102,5
Trzoda chlewna	3,89	3,93	3,58	3,85	96,0	107,5
Zwierzęta gospodarskie - za 1 szt.:						
Krowa dojna	2053	2069	2321	2282	112,7	98,3
Jałówka 1-roczna	1283	1313	1477	1432	104,7	97,0
Prosię na chów	135	127	106	106	82,5	100,3

^a Bez wczesnych.

^b Ziemniaki wczesne

^c Średnia ważona cena bydła rzeźnego obliczona przy przyjęciu struktury ilości skupu młodego bydła i krów rzeźnych

Na **rynku rolnym** w sierpniu, w porównaniu z lipcem br., odnotowano w skupie wzrost cen zbóż (pszenicy o ponad 7% i żyta o 13,5%). Wzrosły także ceny żywca wieprzowego (o 9%) i drobiowego (o ponad 4%) oraz mleka (o 0,5%). Obniżyły się natomiast ceny ziemniaków (o ponad 7%) oraz żywca wołowego (o 0,4%). W obrocie targowiskowym odnotowano wzrost cen pszenicy (o 9,5%), żyta (o ponad 8%), ziemniaków jadalnych (o prawie 23%) oraz żywca wieprzowego (o 7,5%) i wołowego (o ponad 1,5%).

W odniesieniu do poprzedniego roku w skupie odnotowano wzrost cen zbóż (pszenicy o blisko 27% i żyta o 38%), ziemniaków (o ok. 36%), żywca wieprzowego (o 2%) oraz mleka (o ponad 1%). W porównaniu z sierpniem ub. roku obniżyły się natomiast ceny żywca wołowego (o ponad 2%) i drobiowego (o ponad 13%). Na targowiskach zanotowano wzrost cen pszenicy i żyta (odpowiednio o blisko 20% i o ok. 26%), ziemniaków jadalnych (o ponad 70%) oraz bydła rzeźnego (o ponad 5%). Niższe niż przed rokiem były ceny żywca wieprzowego (o 4%).

Ceny pszenicy w skupie w porównaniu z poprzednim miesiącem wzrosły o 7,3% (średnio do 43,82 zł/dt) i były wyższe o 26,9% w porównaniu do analogicznego okresu ubiegłego roku. Na targowiskach za 1 dt pszenicy płacono 51,28 zł, tj. o 9,5% więcej niż przed miesiącem i o 19,9% więcej niż przed rokiem.

Za **żyto** w skupie płacono średnio 35,98 zł/dt, tj. o 13,5% więcej niż w lipcu br. i o 38% więcej w skali roku. Ceny targowiskowe wzrosły do poziomu 40,85 zł/dt, tj. o 8,1% w stosunku do poprzedniego miesiąca i o 25,7% w odniesieniu do sierpnia ub. roku.

W sierpniu za **ziemniaki** w skupie płacono 44,02 zł/dt, czyli o 7,1% mniej w porównaniu z poprzednim miesiącem ale o 35,9% więcej niż przed rokiem. W obrocie targowiskowym ceny ziemniaków jadalnych wczesnych wynosiły 119,18 zł/dt i były odpowiednio o 22,7% i 70,2% wyższe niż przed miesiącem i przed rokiem.

Ceny żywca wieprzowego w skupie, w sierpniu br. wynosiły średnio 4,27 zł/kg i były wyższe o 9% w porównaniu z lipcem br. i o 2% w porównaniu do analogicznego miesiąca poprzedniego roku. Na targowiskach za 1 kg żywca wieprzowego płacono 3,85 zł/kg tj. o 7,5% więcej niż przed miesiącem, ale o 4% mniej niż przed rokiem.

W sierpniu w porównaniu do lipca br. nieznacznie poprawiła się relacja cen skupu żywca wieprzowego do targowiskowych cen żyta (odpowiednio z 10,4 do 10,5), a także relacja cen skupu żywca wieprzowego do targowiskowych cen jęczmienia (odpowiednio z 8,8 do 8,9).

Za prosięta w obrocie targowiskowym płacono średnio 106 zł/szt., tj. o 0,3% więcej niż przed miesiącem i o 17,5% mniej niż w analogicznym okresie ub. roku.

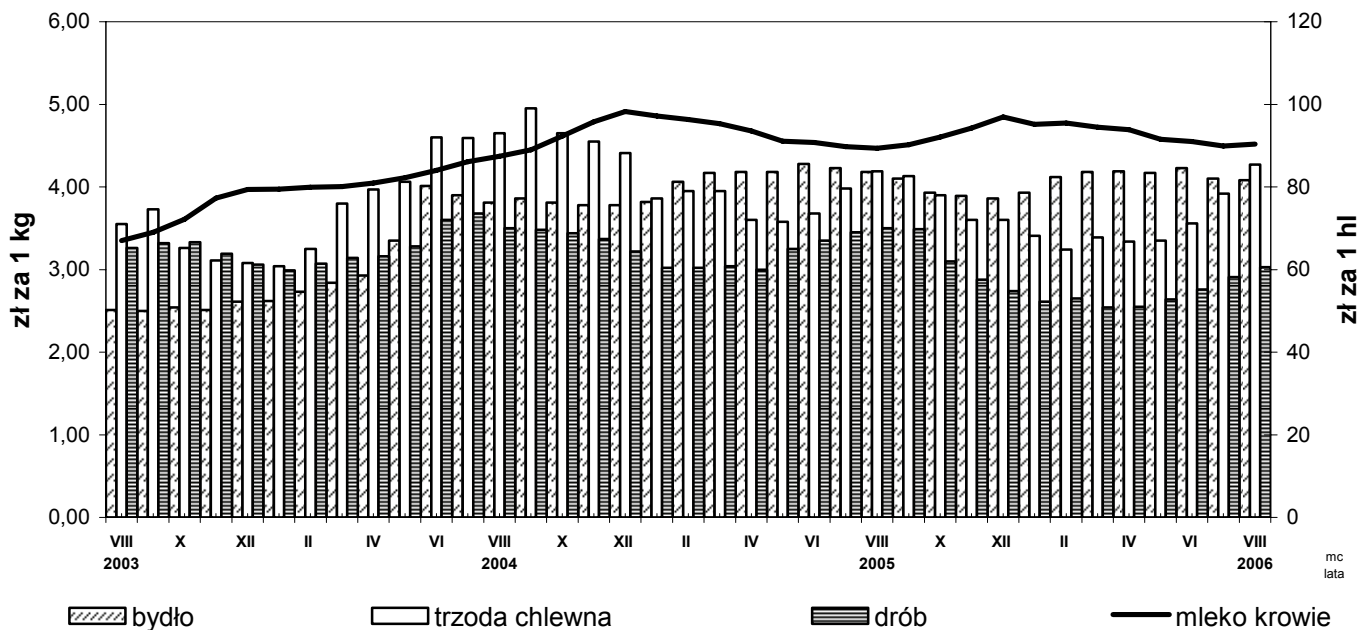
Ceny skupu **żywca wołowego** (średnio 4,08 zł/kg) obniżyły się o 0,4% w porównaniu z poprzednim miesiącem i o 2,4% w porównaniu z analogicznym okresem ub. roku. Ceny bydła rzeźnego w obrocie targowiskowym wynosiły średnio 4,34 zł/kg i były o 1,6% wyższe w porównaniu do poprzedniego miesiąca i o 5,1% w porównaniu do sierpnia ub. roku.

Ceny skupu **drobiu rzeźnego** wzrosły do poziomu 3,03 zł/kg, tj. o 4,1% w porównaniu do poprzedniego miesiąca. W stosunku do sierpnia ub. roku omawiane ceny były jednak niższe o 13,2%.

W sierpniu za 1 hl **mleka** w skupie płacono średnio 90,35 zł, tj. o 0,5% więcej niż przed miesiącem i o 1,1% więcej niż przed rokiem.

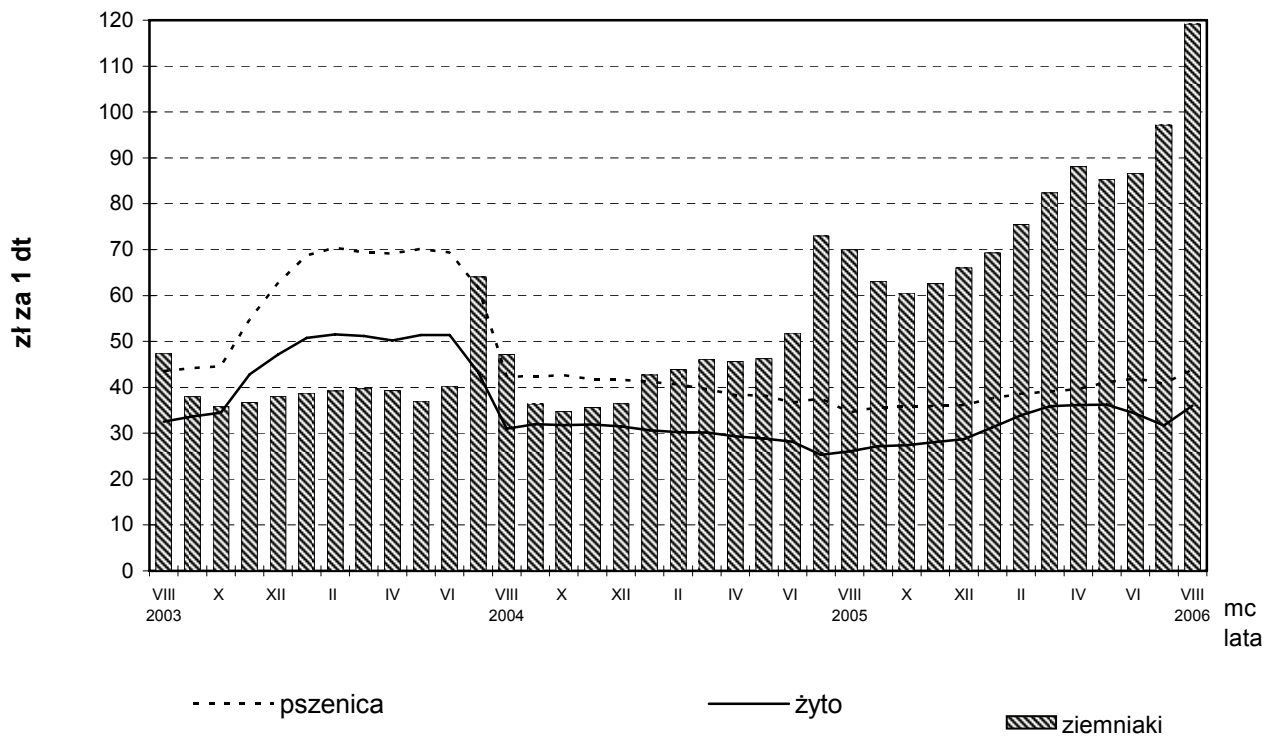
Rys.1.

Ceny skupu żywca rzeźnego i mleka



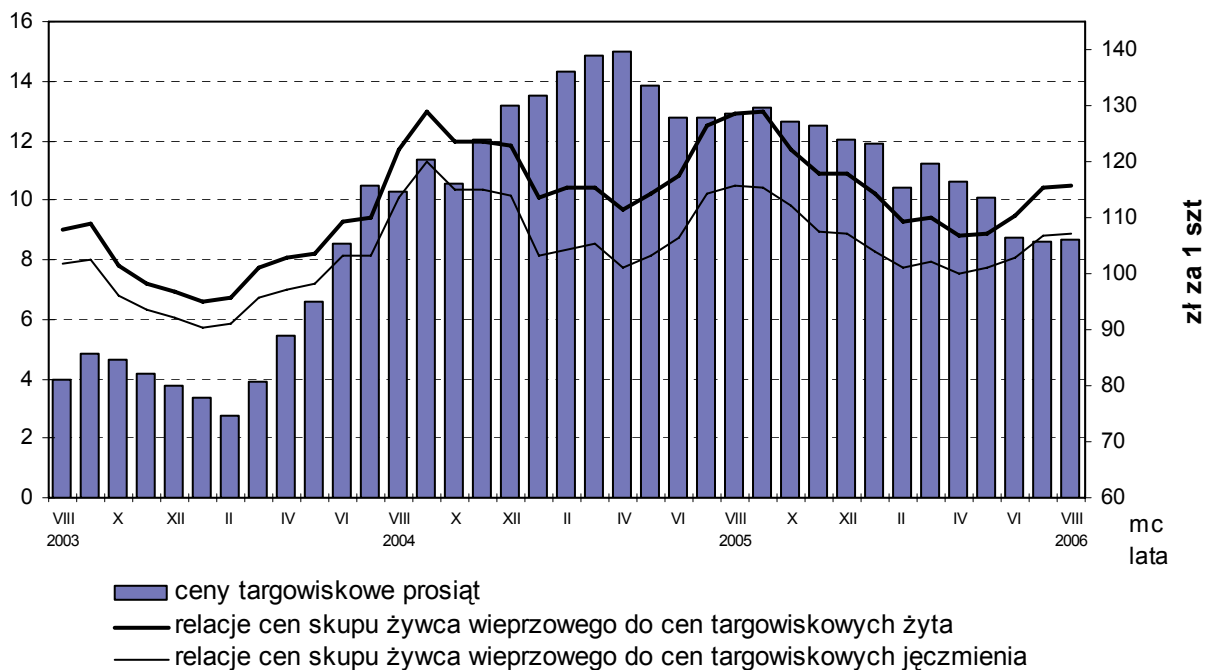
Rys. 2.

Ceny skupu zbóż i ceny targowiskowe ziemniaków



Rys. 3.

Relacje cen skupu żywca wieprzowego do cen targowiskowych żyta i jęczmienia oraz ceny targowiskowe prosiąt



Rys. 4.

Ceny targowiskowe bydła rzeźnego i bydła do chowu

