

Informacje bieżące

Wyniki wstępne

Warszawa, 2005.02.18

CENY PRODUKTÓW ROLNYCH w styczniu 2005 r.

Produkty	2004			2005		
	I-VI	VII-XII	XII	I		
	w złotych			I 2004= =100	XII 2004 = =100	
CENY SKUPU						
Ziarno zbóż (bez siewnego) - za 1 dt:						
Pszenica	69,52	42,71	41,68	41,22	60,0	98,9
Żyto	51,08	31,76	31,49	30,61	60,3	97,2
Jęczmień	57,90	46,36	45,82	45,62	79,5	99,6
Kukurydza	64,86	37,13	35,27	39,51	64,4	112,0
Ziemniaki - za 1 dt	42,50	20,53	29,31	.	.	.
Żywiec rzeźny - za 1 kg:						
Bydło (bez cieląt)	3,04	3,82	3,78	3,82	145,9	101,0
w tym młode bydło	3,33	4,12	4,06	4,07	135,9	100,1
Trzoda chlewna	3,78	4,63	4,41	3,86	126,9	87,5
Drób	3,20	3,45	3,22	3,02	101,0	94,0
Mleko - za 1 hl	81,29	91,13	98,27	97,20	122,3	98,9

Dane obliczono na podstawie informacji o wartości i ilości skupu realizowanego przez osoby prawne i samodzielne jednostki organizacyjne niemające osobowości prawnej (bez osób fizycznych).

Wskaźniki cen skupu oraz cen uzyskiwanych przez rolników na targowiskach obliczono na podstawie danych bezwzględnych wyrażonych z większą dokładnością niż podano w tablicach.

Produkty	2004*			2005
	I-VI	VII-XII	XII	I
	w złotych			
CENY UZYSKIWANE PRZEZ ROLNIKÓW NA TARGOWISKACH				
Ziarno zbóż - za 1dt:				
Pszenica	64,74	53,42	49,56	50,09
Żyto	48,63	40,18	37,38	38,13
Jęczmień	55,71	46,43	43,53	47,41
Owies	48,20	39,78	36,80	39,27
Ziemniaki jadalne	39,04	35,77 ^a	36,41	42,71
Żywiec rzeźny - za 1 kg:				
Bydło (bez cieląt) ^b	2,80	3,52	3,67	3,94
w tym młode bydło	3,25	3,99	4,11	4,35
Trzoda chlewna	3,58	4,44	4,49	3,98
Zwierzęta gospodarskie - za 1 szt.:				
Krowa dojna	1505	1757	1848	1934
Jałówka 1-rocza	943	1083	1116	1313
Prosię na chów	87	120	130	132

^a Bez wczesnych.

^b Średnia ważona cena bydła rzeźnego obliczona przy przyjęciu struktury ilości skupu młodego bydła i krów rzeźnych.

* w 2004 r. informacje o cenach targowiskowych produktów rolnych uzyskiwano od korespondentów rolnych (sprawozdanie X-S2). Od stycznia 2005 r. notowania cen produktów rolnych są prowadzone przez ankietatorów statystyki publicznej na targowiskach rolnych (formularz R-CT). W związku ze zmianą metody zbierania informacji o cenach targowiskowych produktów rolnych wskaźniki o podstawie poprzedni miesiąc = 100 prezentowane będą od lutego br. a wskaźniki o podstawie analogiczny okres poprzedniego roku = 100 od stycznia 2006 r.

Na rynku rolnym w **styczniu** br., w porównaniu z grudniem ub. r., obniżyły się ceny skupu żyta (o 2,8%), pszenicy (o 1,1%), jęczmienia (o 0,4%), żywca wieprzowego i drobiowego (odpowiednio o 12,5% i 6,0%) oraz mleka (o 1,1%). Wzrosły natomiast ceny skupu kukurydzy (o 12,0%) i żywca wołowego (o 1,0%).

W odniesieniu do stycznia ub. roku odnotowano spadek cen skupu zbóż (pszenicy i żyta o ok. 40%). Wzrosły ceny skupu żywca rzeźnego i mleka, przy czym największy wzrost dotyczył cen żywca wołowego - o ponad 45%.

Ceny pszenicy w skupie (średnio do 41,22 zł/dt) obniżyły się o 1,1% w porównaniu z poprzednim miesiącem i o 40% w odniesieniu do analogicznego okresu ub. roku. Na targowiskach za 1 dt pszenicy płacono o ponad 8 zł więcej niż w skupie, tj. 50,09 zł. Za **żyto** w skupie płacono średnio 30,61 zł/dt, tj. o 2,8% mniej niż przed miesiącem i o 39,7% mniej niż w tym samym okresie ub. roku. W obrocie targowiskowym ceny żyta kształtowały się na poziomie średnio 38,13 zł/dt.

Ceny żywca wieprzowego w skupie obniżyły się z 4,41 zł/kg w grudniu ub. r. do 3,86 zł/kg w styczniu br., tj. o 12,5%, natomiast w porównaniu ze styczniem ub. r. - wzrosły o 26,9%. Na targowiskach za 1 kg żywca wieprzowego płacono średnio 3,98 zł.

Pogorszeniu uległa relacja cen skupu żywca wieprzowego do cen zestawu pasz (z 10,5 w grudniu do 8,4 w styczniu), oraz relacja cen skupu żywca wieprzowego do targowiskowych cen żyta (odpowiednio z 11,8 do 10,1). Za prosię do chowu w obrocie targowiskowym płacono średnio 132 zł/szt.

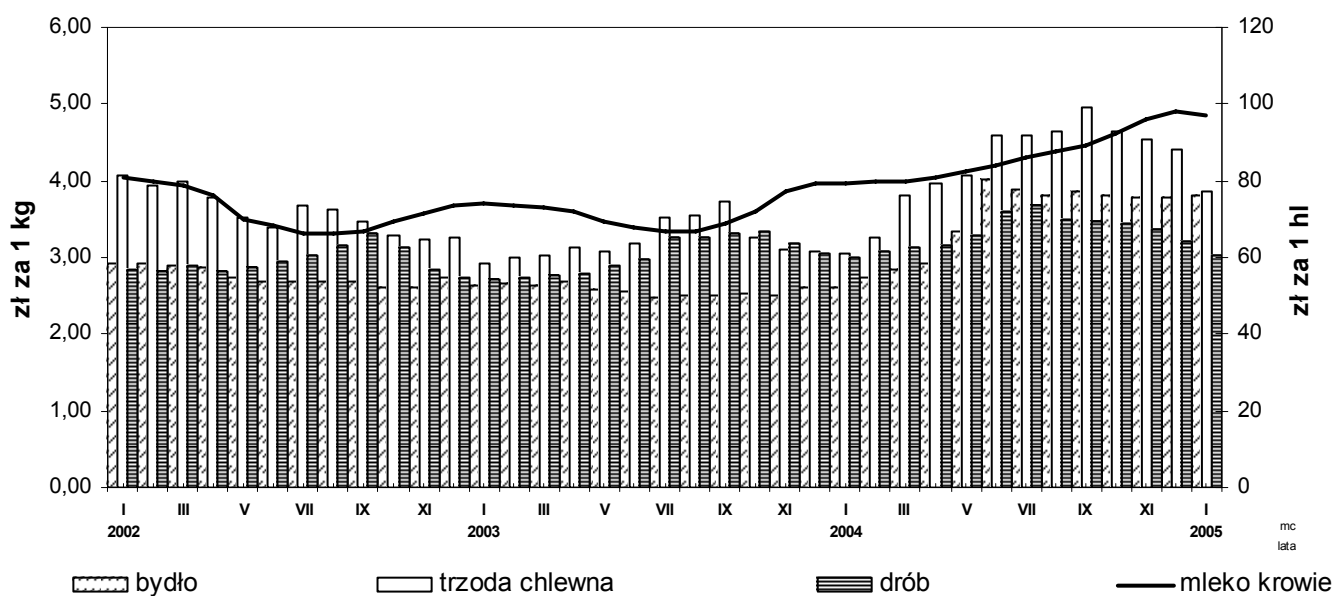
W styczniu br., ceny skupu **żywca wołowego** (średnio 3,82 zł/kg) wzrosły w stosunku do poprzedniego miesiąca o 1,0%, natomiast w skali roku - wzrosły aż o 45,9%. Ceny bydła rzeźnego w obrocie targowiskowym kształtowały się na poziomie 3,94 zł/kg.

Ceny skupu **drobiu rzeźnego** obniżyły się do 3,02 zł/kg, tj. o 6,0% w odniesieniu do poprzedniego miesiąca, a wzrosły o 1,0% w stosunku do analogicznego okresu ub. roku.

W styczniu br. obniżyły się - rosące od sierpnia 2003 r. - ceny **mleka** w skupie. Za 1 hl płacono średnio 97,20 zł, tj. o 1,1% mniej niż przed miesiącem, ale o 22,3% więcej niż przed rokiem.

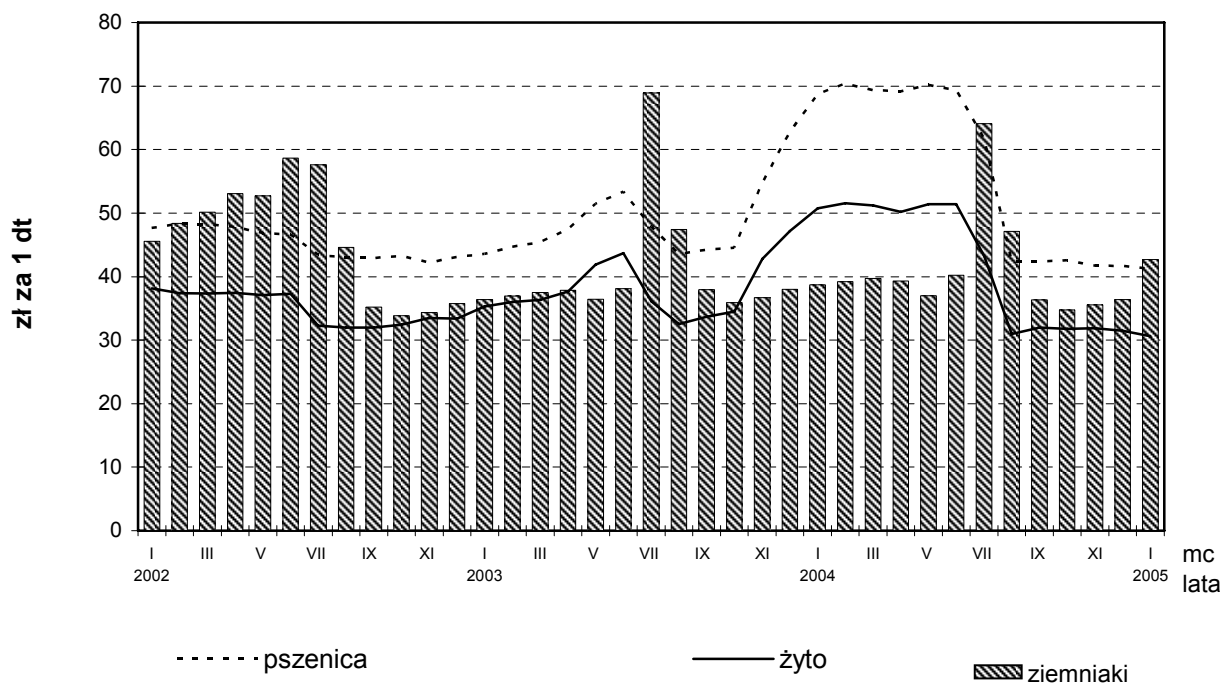
Rys.1.

Ceny skupu żywca rzeźnego i mleka



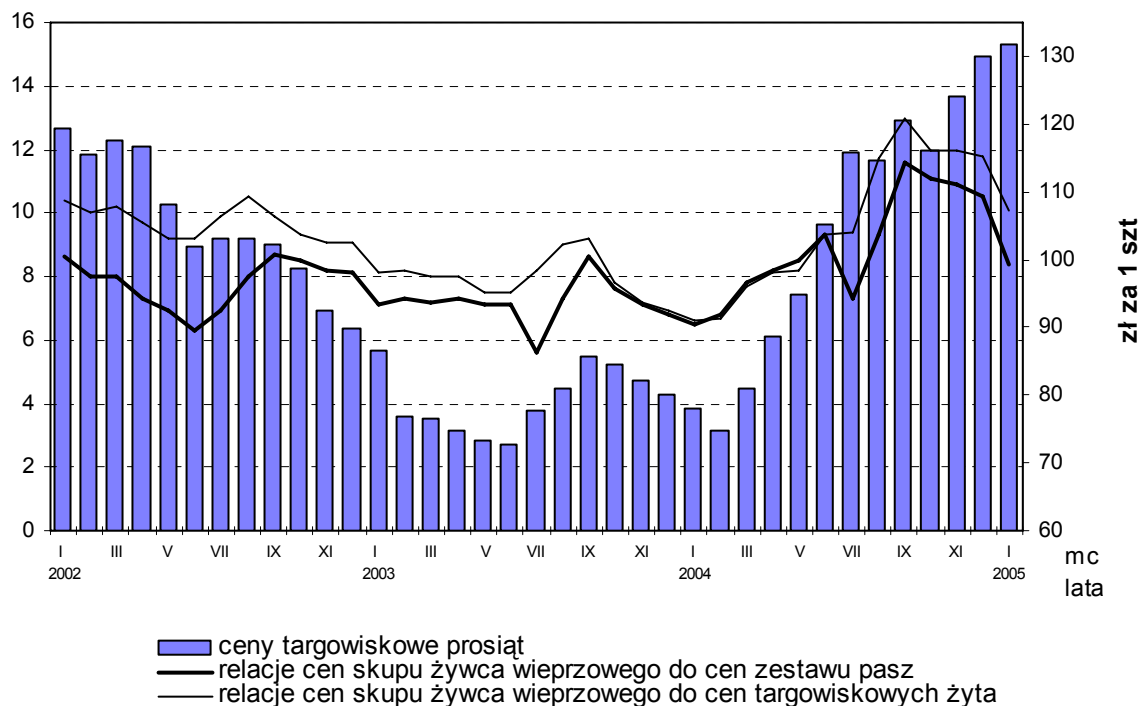
Rys. 2.

Ceny skupu zbóż i ceny targowiskowe ziemniaków



Rys. 3.

Relacje cen skupu żywca wieprzowego do cen zestawu pasz i cen targowiskowych żyta oraz ceny targowiskowe prosiąt



Rys. 4.

Ceny targowiskowe bydła rzeźnego i bydła do chowu

