

Konferencja prasowa Prezesa GUS

**Prezentacja wyników Narodowego Spisu Powszechnego  
Ludności i Mieszkań 2021 na poziomie województw,  
powiatów i gmin**

 Liczymy się  
**DLA POLSKI!**

Narodowy Spis Powszechny Ludności i Mieszkań 2021

# LUDNOŚĆ



Liczymy się

**DLA POLSKI!**

# 38 036 118

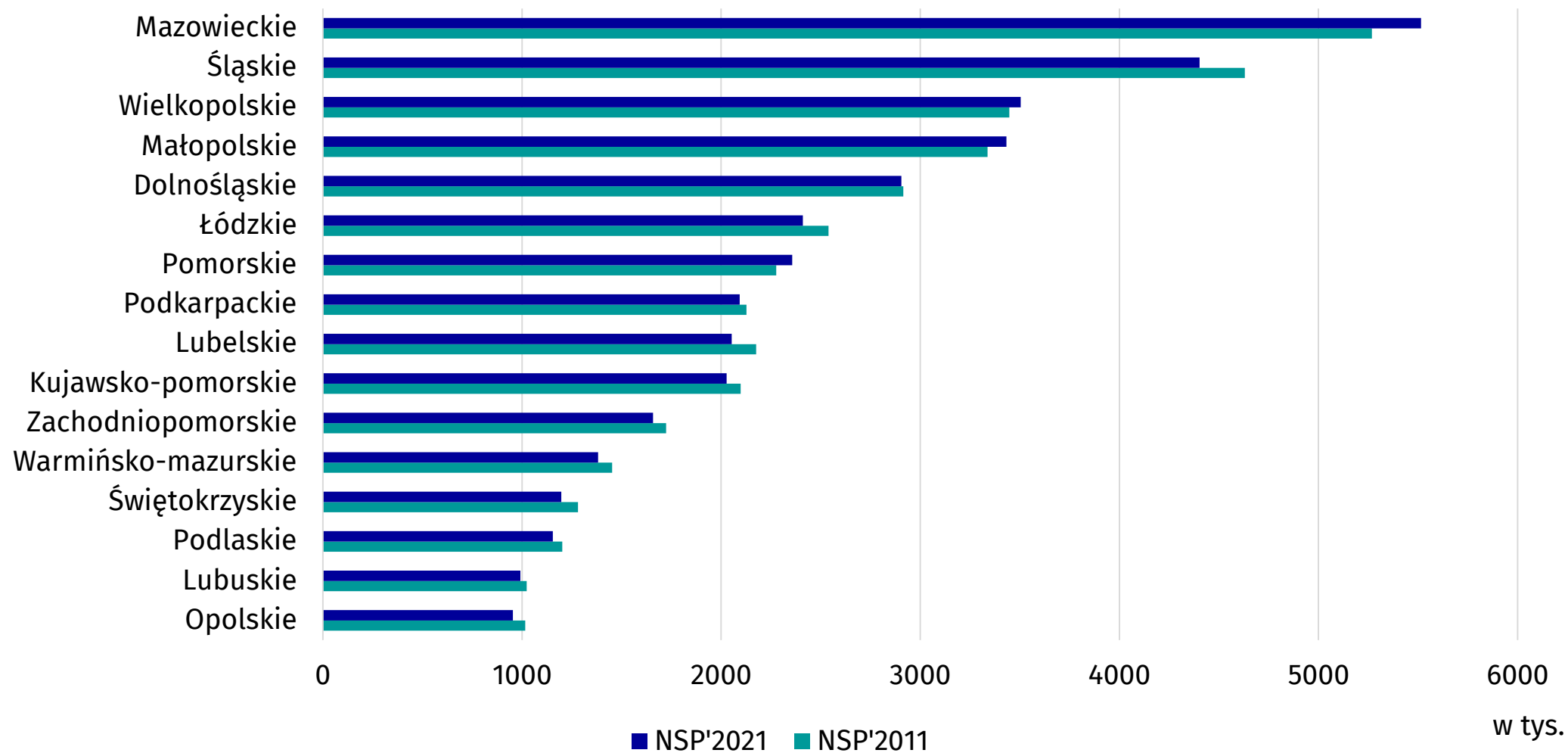
**Liczba ludności Polski  
w dniu 31 marca 2021 r.**

 Spadek o 1,2% (476 tys.) w porównaniu z NSP 2011

# Ludność w miastach i na wsi w 2011 r. i 2021 r.

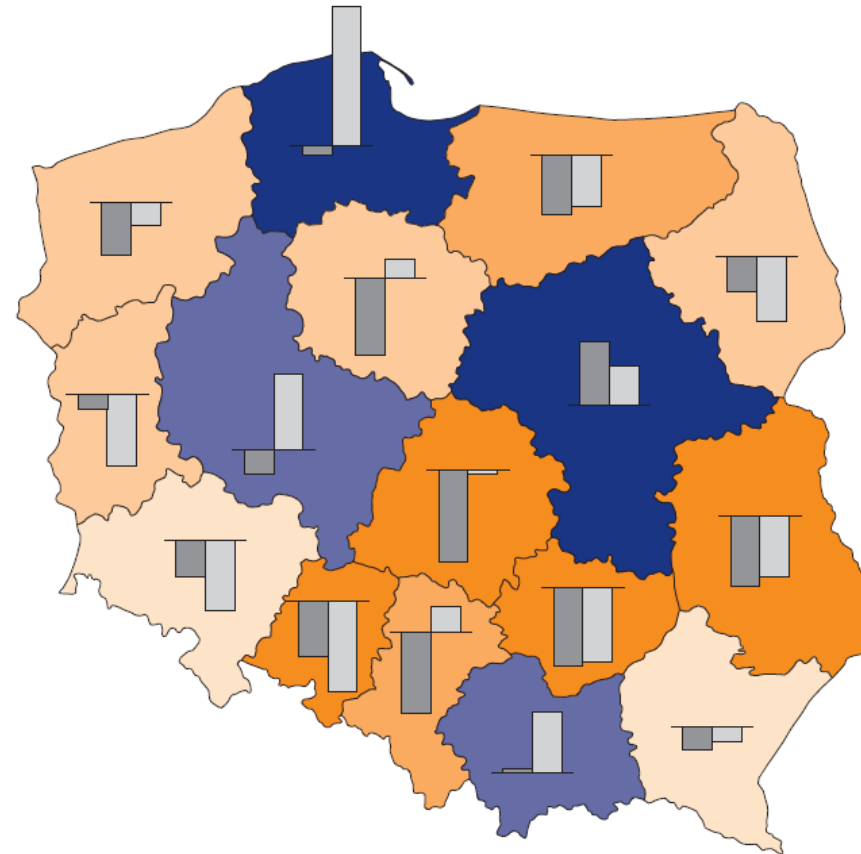
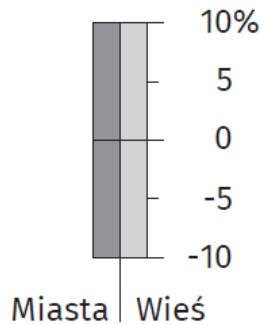
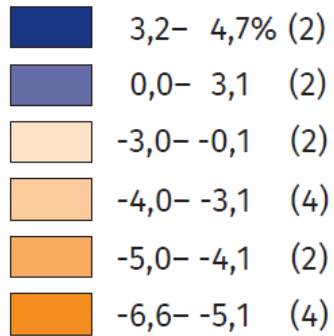
Wyszczególnienie	2011		2021		
	w liczbach bezwzględnych	%	w liczbach bezwzględnych	%	2011=100
<b>Ogółem</b>	<b>38 511 824</b>	<b>100,0</b>	<b>38 036 118</b>	<b>100,0</b>	<b>98,8</b>
Miasta	23 405 892	60,8	22 748 772	59,8	97,2
Wieś	15 105 932	39,2	15 287 346	40,2	101,2

# Ludność według województw w 2011 r. i 2021 r.



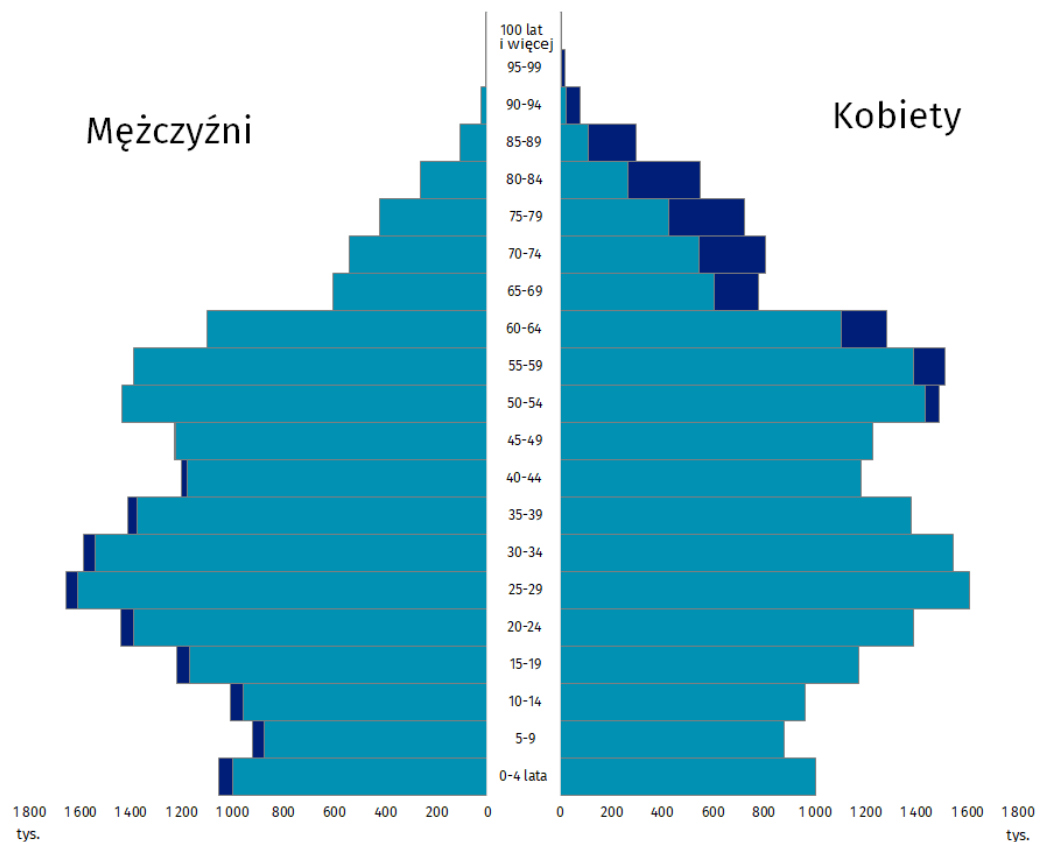
# Przyrosty/ubytki liczby ludności miejskiej i wiejskiej według województw w 2021 r.

Polska = -1,2%

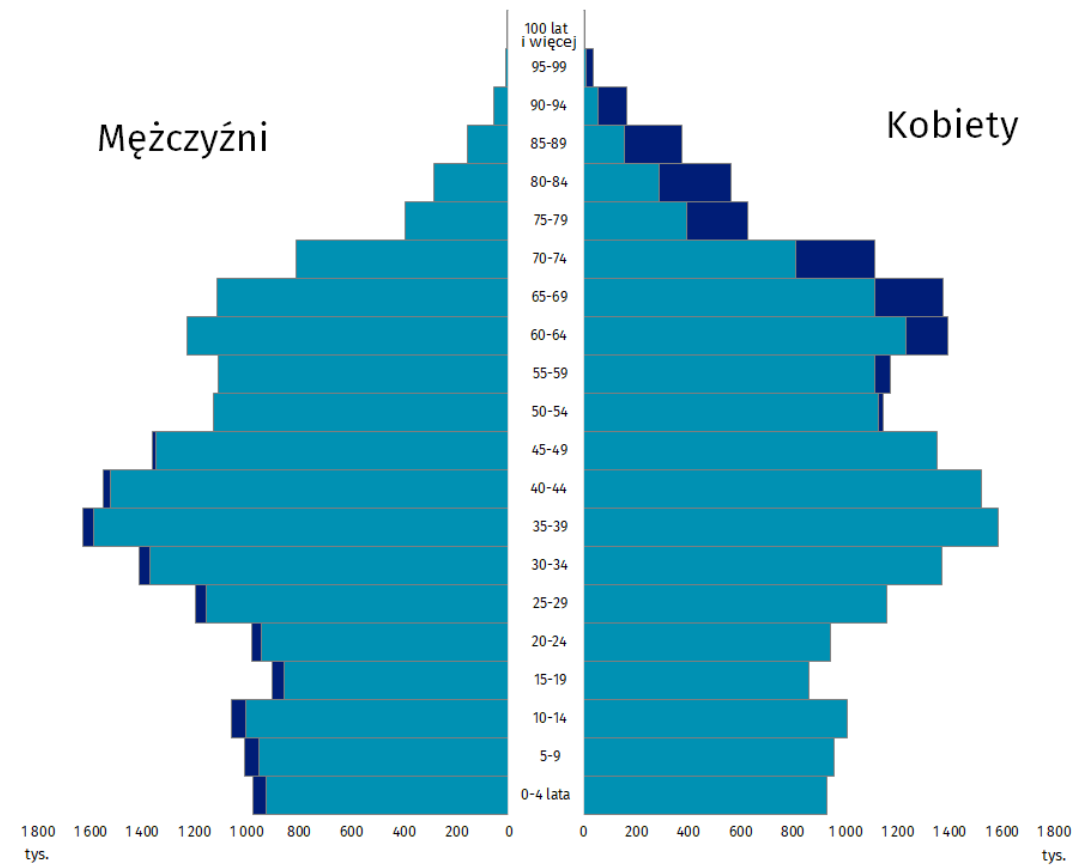


# Ludność według płci i wieku w 2011 r. i 2021 r.

NSP 2011  
(stan na 31 marca 2011 r.)

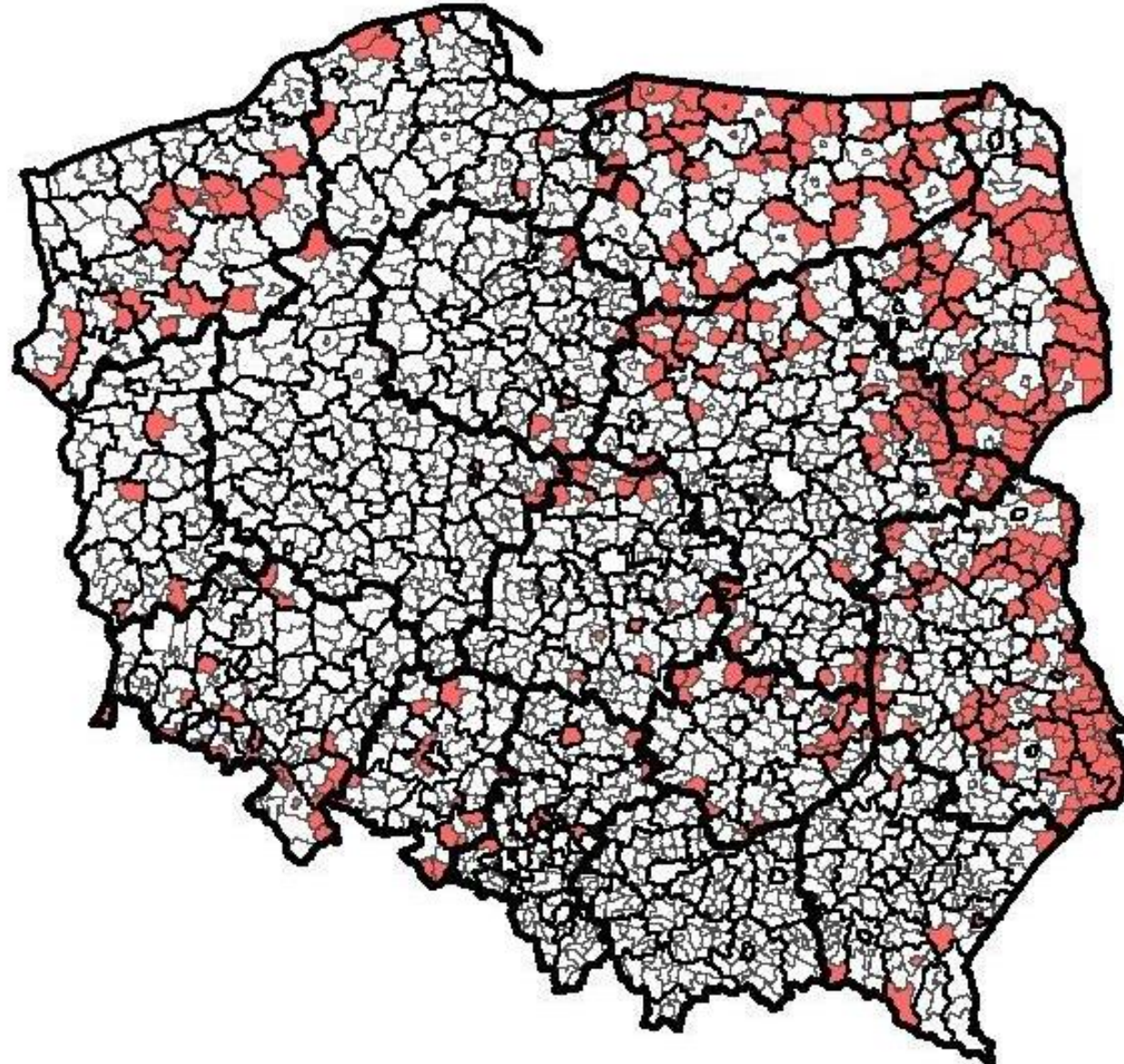


NSP 2021  
(stan na 31 marca 2021 r.)



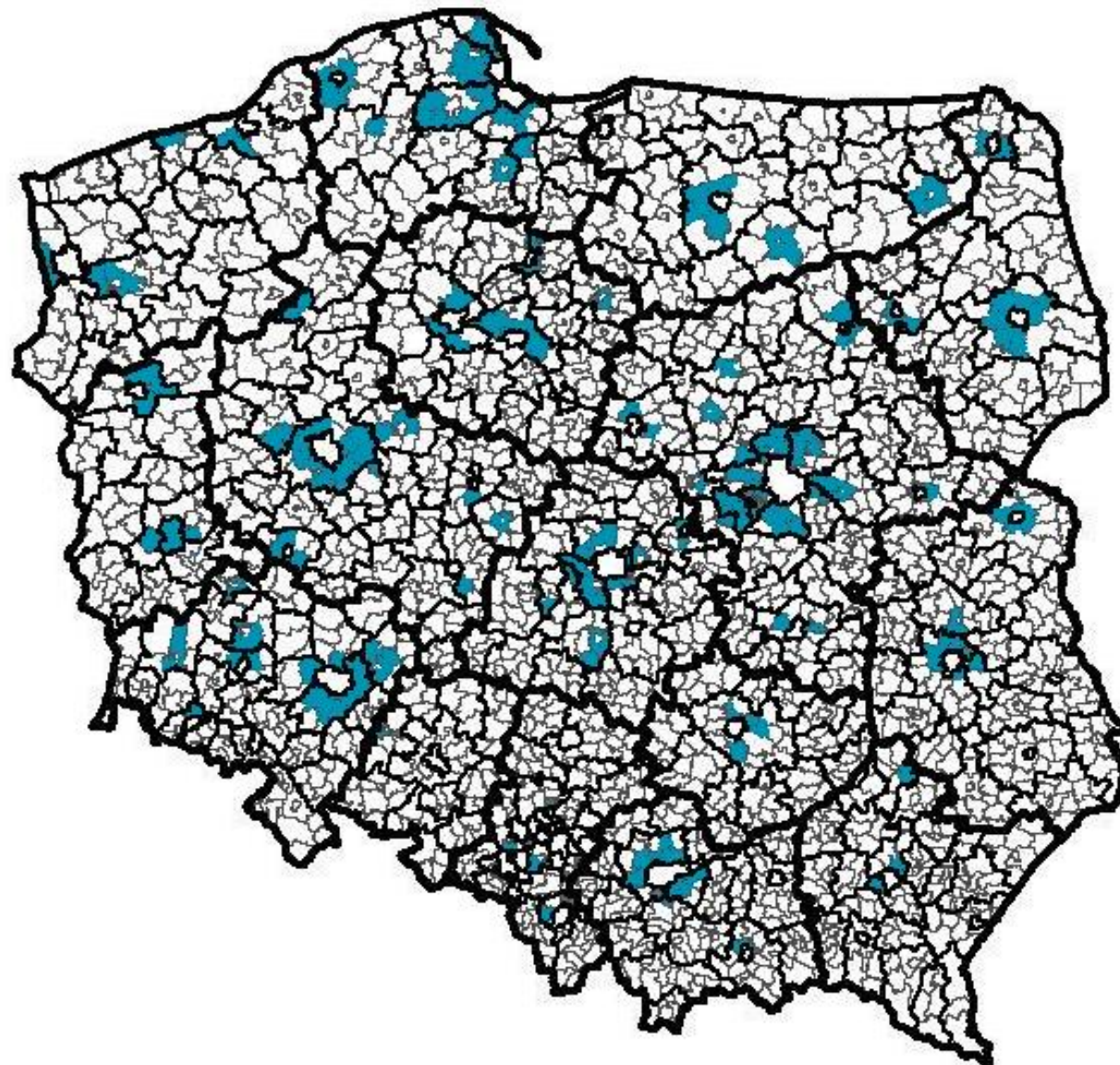


# Gminy o ubytku ludności większym niż 10% w 2021 r.





# Gminy o przyroście ludności większym niż 10% w 2021 r.



# Gminy o największym ubytku\* ludności w 2021 r. w porównaniu z 2011 r.

Gmina	Powiat	Województwo	Typ gminy	2011=100
Dobrzeń Wielki	opolski	opolskie	wiejska	63,8
Hel	pucki	pomorskie	miejska	76,0
Dubicze Cerkiewne	hajnowski	podlaskie	wiejska	78,3
Sterdyń	sokołowski	mazowieckie	wiejska	79,6
Czyże	hajnowski	podlaskie	wiejska	79,8
Nowy Dwór	sokólski	podlaskie	wiejska	79,9
Kleszczele	hajnowski	podlaskie	miejsko-wiejska	80,0
Ceranów	sokołowski	mazowieckie	wiejska	80,0
Czeremcha	hajnowski	podlaskie	wiejska	80,1
Milejczyce	siemiatycki	podlaskie	wiejska	80,5

\* Zmiany administracyjne, jakie miały miejsce od 2011 r., mogą wpływać na prezentowane wartości.

# Gminy o największym przyroście\* ludności w 2021 r. w porównaniu z 2011 r.

Gmina	Powiat	Województwo	Typ gminy	2011=100
Stawiguda	olsztyński	warmińsko-mazurskim	wiejska	211,8
Kosakowo	pucki	pomorskie	wiejska	189,5
Czernica	wrocławski	dolnośląskie	wiejska	179,1
Komorniki	poznański	wielkopolskie	wiejska	177,1
Dopiewo	poznański	wielkopolskie	wiejska	176,8
Rokietnica	poznański	wielkopolskie	wiejska	174,7
Siechnice	wrocławski	dolnośląskie	miejsko-wiejska	170,0
Długotłęka	wrocławski	dolnośląskie	wiejska	170,0
Pruszcz Gdański	gdański	pomorskie	wiejska	169,3
Kleszczewo	poznański	wielkopolskie	wiejska	168,7

\* Zmiany administracyjne, jakie miały miejsce od 2011 r., mogą wpływać na prezentowane wartości.

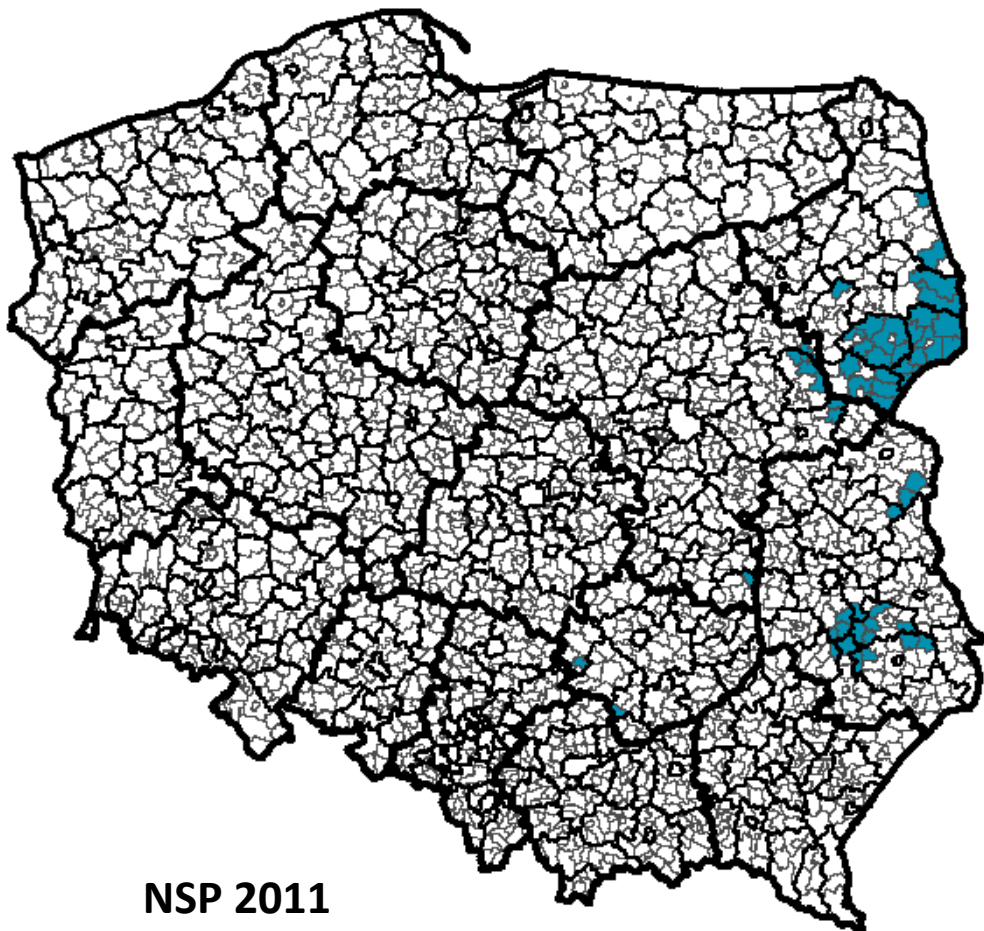
# Miasta wojewódzkie\* w 2011 r. i 2021 r.

Wyszczególnienie	2011		2021		
	w liczbach bezwzględnych	w %	w liczbach bezwzględnych	w %	2011=100
<b>POLSKA</b>	<b>38511824</b>	<b>100,0</b>	<b>38036118</b>	<b>100,0</b>	<b>98,8</b>
Wrocław	630131	1,6	672929	1,8	106,8
Bydgoszcz	363926	0,9	337666	0,9	92,8
Toruń	204954	0,5	198273	0,5	96,7
Lublin	349103	0,9	334681	0,9	95,9
Gorzów Wielkopolski	124534	0,3	119964	0,3	96,3
Zielona Góra	118982	0,3	140002	0,4	117,7
Łódź	728892	1,9	670642	1,8	92,0
Kraków	757611	2,0	800653	2,1	105,7
M.st.Warszawa	1700612	4,4	1860281	4,9	109,4
Opole	122625	0,3	127387	0,3	103,9
Rzeszów	179386	0,5	195871	0,5	109,2
Białystok	293998	0,8	294242	0,8	100,1
Gdańsk	460276	1,2	486022	1,3	105,6
Katowice	310764	0,8	285711	0,8	91,9
Kielce	202196	0,5	186894	0,5	92,4
Olsztyn	174645	0,5	170225	0,4	97,5
Poznań	554696	1,4	546859	1,4	98,6
Szczecin	410131	1,1	396168	1,0	96,6

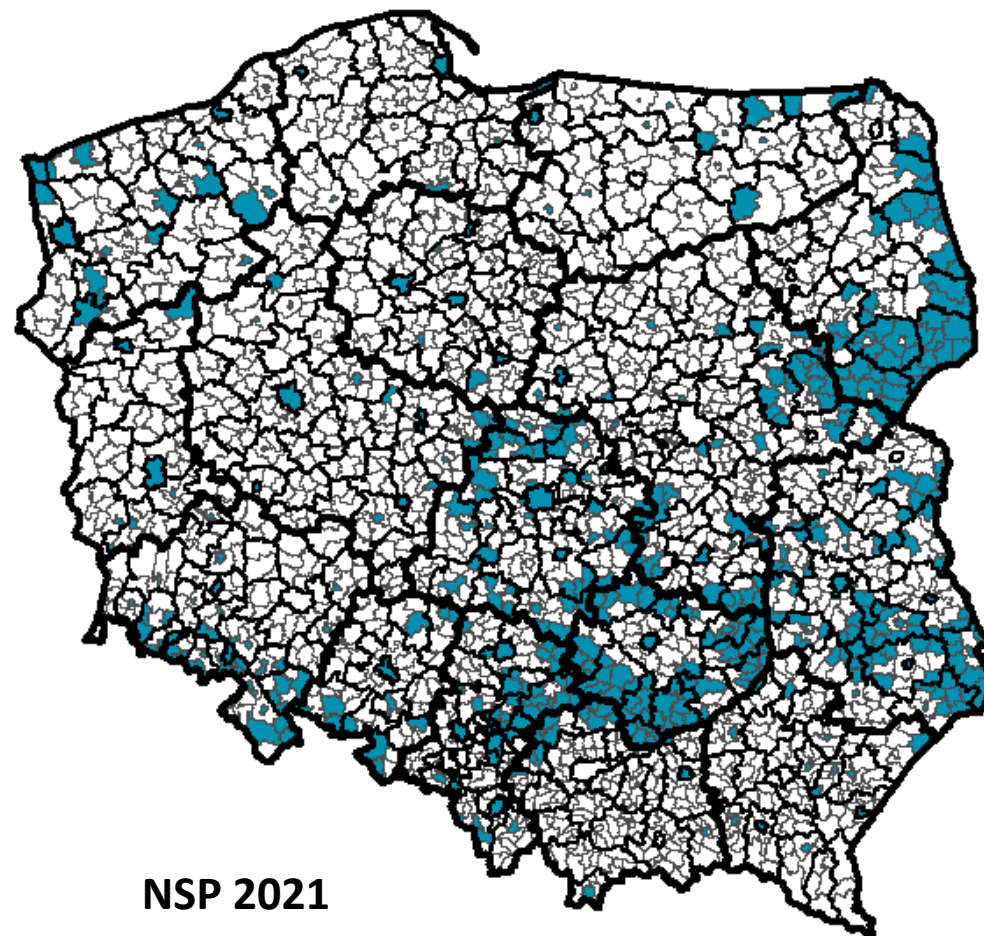
\* Zmiany administracyjne, jakie miały miejsce od 2011 r., mogą wpływać na prezentowane wartości.



# Gminy, w których odsetek ludności w wieku 65 lat i więcej wynosił 20% i więcej w 2011 r. i 2021 r.



NSP 2011



NSP 2021

Narodowy Spis Powszechny Ludności i Mieszkań 2021

## **BUDYNKI I MIESZKANIA**



Liczymy się

**DLA POLSKI!**

# 15 227 927

**Liczba mieszkań w Polsce  
w dniu 31 marca 2021 r.**

 Wzrost o 12,8% (1 732,5 tys.) w porównaniu z NSP 2011



# 6 806 910

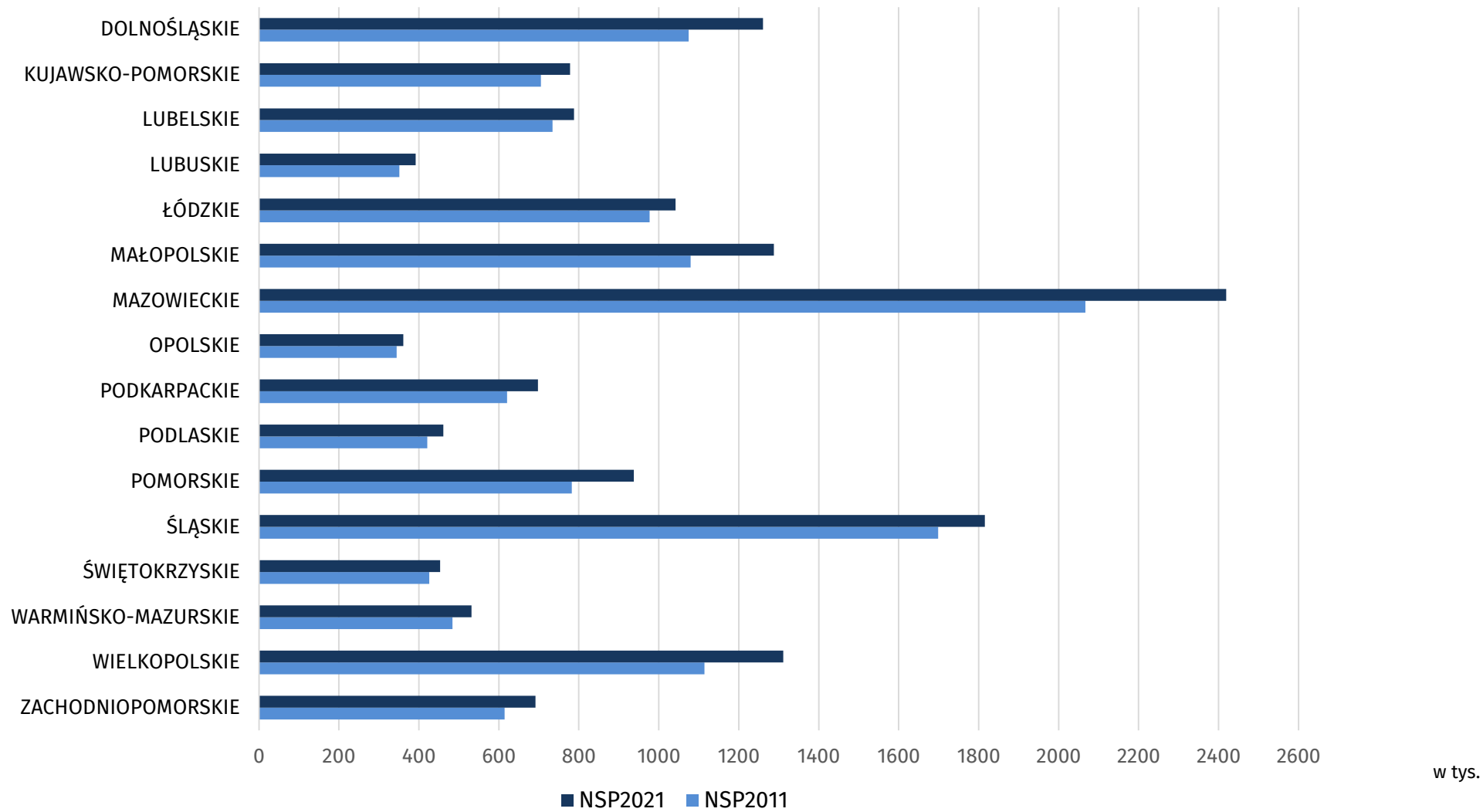
**Liczba budynków w Polsce  
w dniu 31 marca 2021 r.**

 Wzrost o 12,6% (759,8 tys.) w porównaniu z NSP 2011

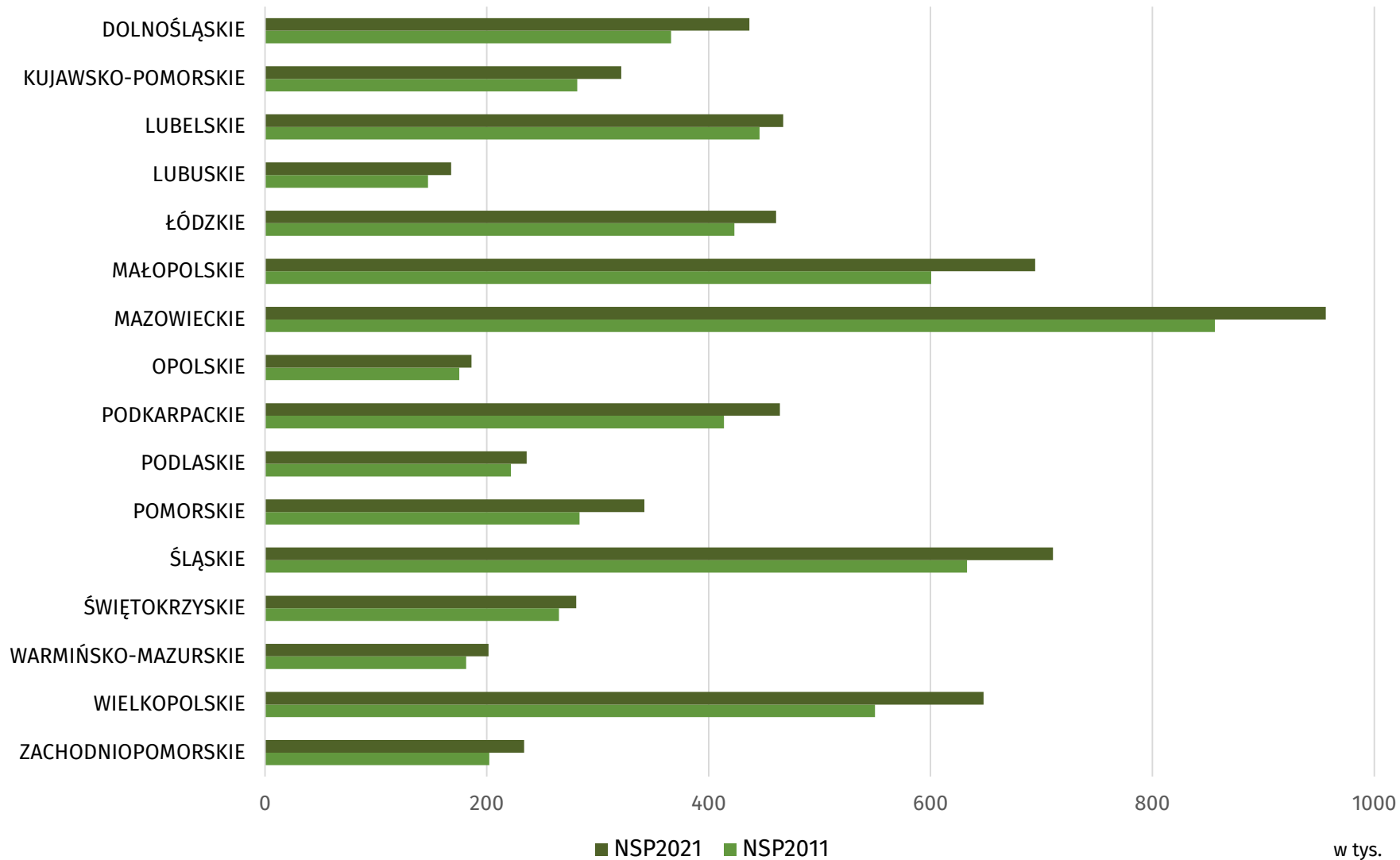
# Mieszkania i budynki w 2011 r. i 2021 r.

Wyszczególnienie	NSP 2011	NSP 2021	2011=100
Mieszkania	13 495 377	15 227 927	112,8
miasto	9 105 666	10 328 591	113,4
wieś	4 389 711	4 899 336	111,6
Budynki	6 047 092	6 806 910	112,6
miasto	2 285 641	2 588 525	113,3
wieś	3 761 451	4 218 355	112,1

# Mieszkania w województwach w 2011 r. i 2021 r.



# Budynki w województwach w 2011 r. i 2021 r.



# Gminy o największym przyroście mieszkań w 2021 r. w porównaniu z 2011 r.

Gmina	Powiat	Województwo	Typ gminy	2011=100
Kosakowo	pucki	pomorskie	wiejska	250,8
Stawiguda	olsztyński	warmińsko-mazurskim	wiejska	241,4
Czernica	wrocławski	dolnośląskie	wiejska	206,1
Komorniki	poznański	wielkopolskie	wiejska	192,3
Pruszcz Gdański	gdański	pomorskie	wiejska	189,0
Kleszczewo	poznański	wielkopolskie	wiejska	188,5
Siechnice	wrocławski	dolnośląskie	miejsko-wiejska	188,2
Żukowo	kartuski	pomorskie	miejsko-wiejska	188,1
Długotłęka	wrocławski	dolnośląskie	wiejska	187,1
Wieliszew	legionowski	mazowieckie	wiejska	186,2

# Gminy o największym ubytku\* mieszkań w 2021 r. w porównaniu z 2011 r.

Gmina	Powiat	Województwo	Typ gminy	2011=100
Dobrzeń Wielki	opolski	opolskie	wiejska	70,7
Jabłonna Lacka	sokołowski	mazowieckie	wiejska	82,3
Sterdyń	sokołowski	mazowieckie	wiejska	82,5
Obryte	pułtuski	mazowieckie	wiejska	84,1
Góra Świętej Małgorzaty	łęczycki	łódzkie	wiejska	84,4
Klwów	przysuski	mazowieckie	wiejska	85,8
Komprachcice	opolski	opolskie	wiejska	86,0
Milejczyce	siemiatycki	podlaskie	wiejska	86,9
Płościca	działdowski	warmińsko-mazurskim	wiejska	87,6
Ceranów	sokołowski	mazowieckie	wiejska	89,2

\* Zmiany administracyjne, jakie miały miejsce od 2011 r., mogą wpływać na prezentowane wartości.

# Harmonogram udostępniania wyników NSP 2021

  Liczymy się  
  **DLA POLSKI!**



# Harmonogram dostępny na stronie: spis.gov.pl



Sprawdź harmonogram udostępniania informacji wyników z Narodowego Spisu Ludności i Mieszkań 2021 (NSP 2021)

 Liczymy się  
**DLA POLSKI!**



# Wyniki NSP 2021 prezentujemy:

- na stronach **spis.gov.pl** i **stat.gov.pl**
- w **Banku Danych Lokalnych** (**bdl.stat.gov.pl**)

**GUS** | **BDL** DANE ▾ METADANE ▾ API ARCHIWUM ▾ POMOC ▾ Szukaj cechy 🔍

**Stan zasilenia danych** ▾  
[Dane dla roku 2022 \(dane krótkookresowe\)](#)  
[Dane dla roku 2021](#)  
[Dane dla roku 2020](#)  
[Komunikaty](#)

**Ankieta** ▾  
  
Zapraszamy do [wypełnienia ankiety](#). Państwa opinia jest dla nas bardzo ważna!

Ostatnio aktualizowane ▾  
Popularne podgrupy ▾  
Pobrane podgrupy ▾  
Linki ▾

**Dane według dziedzin**  
  
Dane roczne i krótkookresowe z wybranej dziedziny tematycznej dla wielu jednostek terytorialnych (administracyjnych i statystycznych). Informacje można prezentować w tablicach i na wykresach

**Dane dla jednostki terytorialnej**  
  
Dane dla wybranej jednostki administracyjnej (miejscowości, gminy, powiatu, województwa, kraju) lub statystycznej (makroregionu, regionu, podregionu) z wielu dziedzin tematycznych.

**Interfejs API**  
  
Dostęp do danych Banku poprzez interfejs REST API w formacie Json i Xml. API do BDL zrealizowano w ramach partnerskiego projektu „[Otwarte dane – dostęp, standard, edukacja](#)”, którego Liderem jest Ministerstwo Cyfryzacji. Projekt jest współfinansowany ze środków Unii Europejskiej z Programu Operacyjnego Polska Cyfrowa.

# Rewizje danych w oparciu o dane ze spisów powszechnych

  Liczymy się  
  **DLA POLSKI!**

# Rewizje danych po spisach powszechnych

**Wyniki spisów powszechnych (NSP, PSR) są podstawą do rewizji danych m.in. w zakresie :**

- ludności,
- mieszkań,
- rynku pracy,
- wyników z reprezentacyjnych badań statystyki społecznej, realizowanych poprzez gospodarstwa domowe.

# Rewizja danych o ludności

- **Wyniki NSP 2021** – podstawą do korekty danych o liczbie i strukturze ludności oraz współczynników demograficznych dla lat 2020-2021;
- **14 października 2022 r.** - publikacja przeliczonych danych za 2021 rok (według stanu na 31.12.).

# Rewizje danych z zakresu gospodarki mieszkaniowej, infrastruktury komunalnej, handlu i usług po uzyskaniu wyników ostatecznych NSP 2021

- bilans zasobów mieszkaniowych według stanu w dniu 31 grudnia 2020 r. przy uwzględnieniu ostatecznych wyników NSP 2021 na temat wielkości i wyposażenia mieszkań i budynków;
- szacunek ludności korzystającej z sieci wodociągowej, kanalizacyjnej oraz gazowej za lata 2020 r. i 2021 r.
- pozostałe informacje z zakresu handlu, usług, czy też gospodarki mieszkaniowej i infrastruktury komunalnej przeliczane na mieszkańca, np. sprzedaż detaliczna, czy spożycie wybranych artykułów na mieszkańca, czy też zużycie wody, gazu, energii elektrycznej na mieszkańca.

# Rewizje po spisach powszechnych

Rewizje wyników z reprezentacyjnych badań statystyki społecznej, realizowanych poprzez gospodarstwa domowe.



# Rewizje danych po PSR 2020

**Wyniki PSR są m.in. podstawą do:**

- **rewizji danych o liczbie pracujących w gospodarce narodowej**  
(w zakresie pracujących w rolnictwie indywidualnym),  
**co przekłada się też na rewizję opublikowanych wskaźników**  
**wykorzystujących dane o liczbie pracujących, m.in.:**
  - stopa bezrobocia rejestrowanego

# Rewizje danych po PSR 2020 (c.d.)

## Rewizja miesięcznej stopy bezrobocia rejestrowanego

dokonywana jest każdego roku na przełomie września i października, przy czym:

- **co roku** obejmuje zweryfikowane dane o pracujących poza rolnictwem indywidualnym, uzyskane ze sprawozdawczości przedsiębiorstw i jednostek sfery budżetowej,
- **co 10 lat** aktualizacji dodatkowo podlegają dane o pracujących w rolnictwie indywidualnym (*dotychczas w wyliczeniach stopy bezrobocia rejestrowanego uwzględniane były wyniki PSR 2010 r., natomiast **zaplanowana rewizja w 2022 r. uwzględni wyniki PSR 2020***),
- dane o liczbie bezrobotnych pozostają bez zmian.

Kalendarz rewizji danych statystycznych w 2022 r.: <https://bip.stat.gov.pl/dzialalnosc-statystyki-publicznej/polityka-rewizji-danych-statystycznych-oraz-zasady-postepowania-z-bledami-publicyjnymi/>.

# Rewizje danych po PSR 2020 (dok.)

## Rewizja miesięcznej stopy bezrobocia rejestrowanego (dok.)

### Terminy publikacji zrewidowanych danych w 2022 r.:

- 28 września br. - stopa bezrobocia w kraju oraz na obszarze powiatów **wg stanu na 30 czerwca br.** (Dz.U. „Monitor Polski“ oraz Obwieszczenie Prezesa GUS)
- 25 października br. - **zbiorcza korekta danych miesięcznych obejmująca okres od grudnia 2021 r. do sierpnia 2022 r. dla Polski ogółem, województw i powiatów** (Portal Informacyjny GUS w dniu ukazania się Biuletynu Statystycznego z danymi za wrzesień 2022 r.).

Ponadto, wychodząc naprzeciw potrzebom analitycznym i umożliwiając porównania danych w dłuższej retrospekcji, stopa bezrobocia rejestrowanego przeliczona zostanie dodatkowo dla Polski ogółem i województw dla poszczególnych miesięcy od grudnia 2020r. do listopada 2021 r.

**Dziękuję za uwagę**

 Liczymy się  
**DLA POLSKI!**

Więcej na [spis.gov.pl](https://spis.gov.pl)



Narodowy Spis Powszechny  
Ludności i Mieszkań 2021