



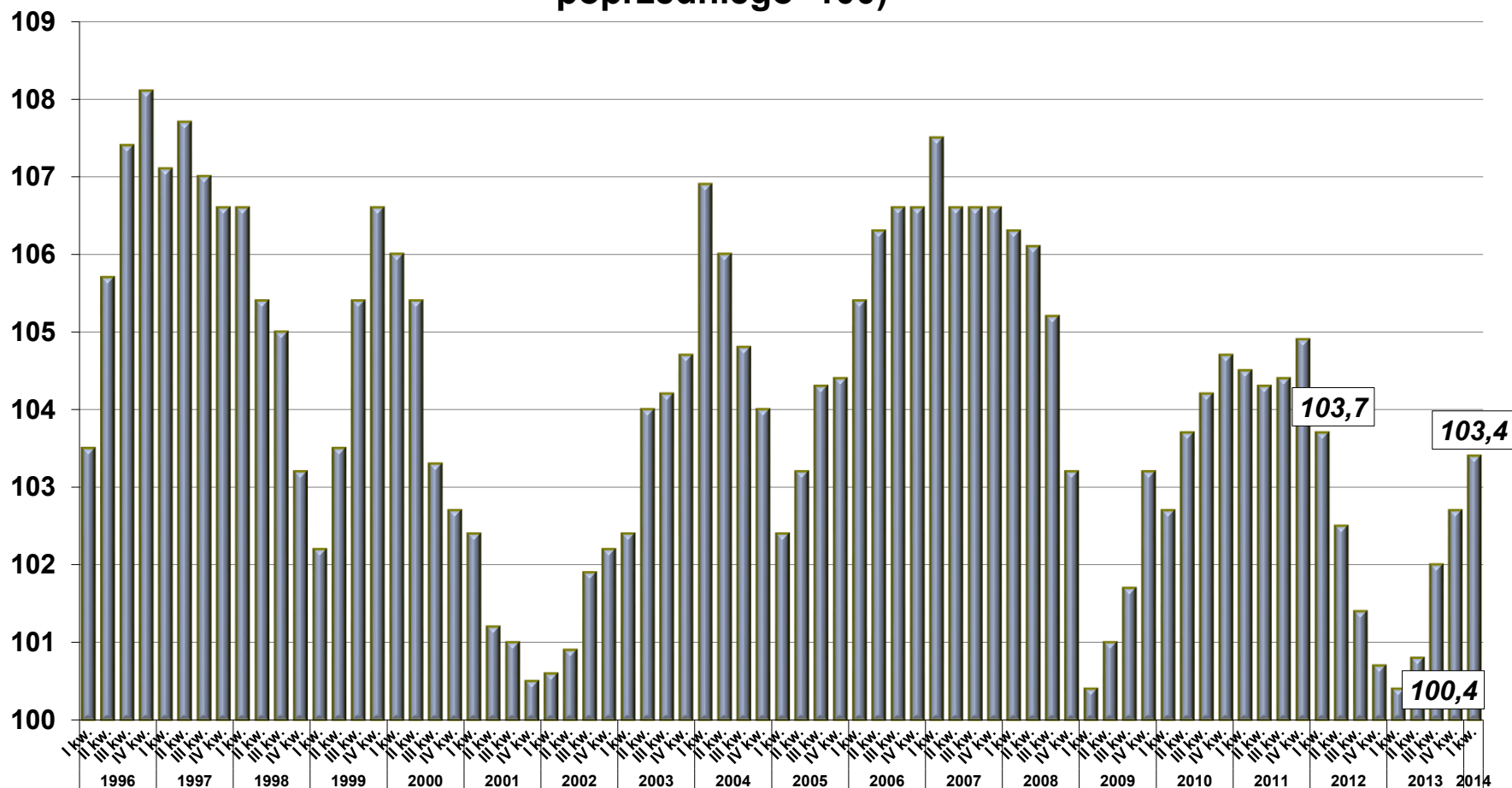
**PRODUKT KRAJOWY BRUTTO  
W I KWARTALE 2014 R.  
ORAZ  
INFORMACJA O SYTUACJI  
SPOŁECZNEJ  
POLSKI  
W KWIETNIU 2014 R.**

*30 maja 2014 r.*



# Produkt Krajowy Brutto

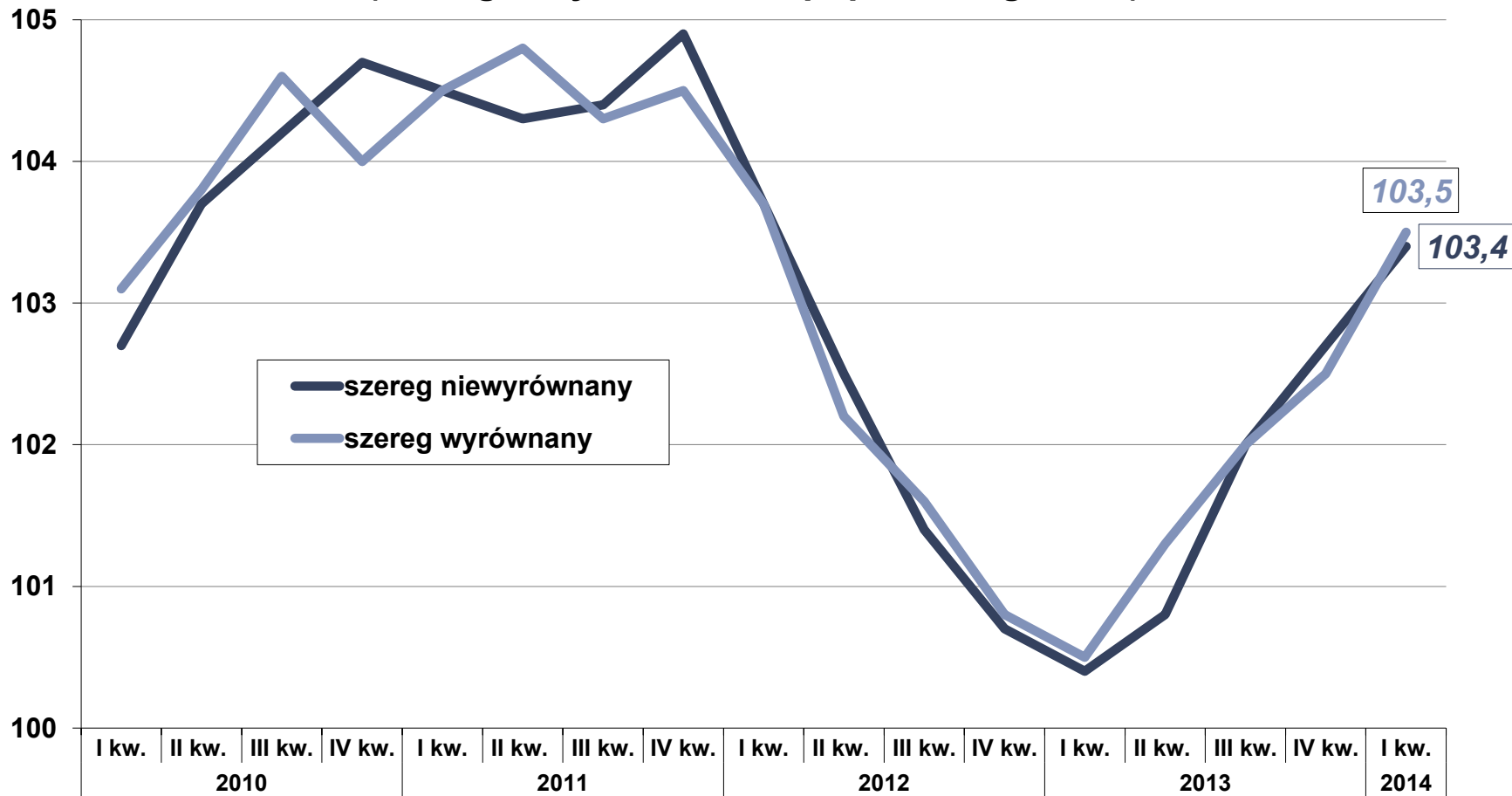
**DYNAMIKA PRODUKTU KRAJOWEGO BRUTTO**  
(niewyrównana sezonowo, analogiczny okres roku poprzedniego=100)





# Produkt Krajowy Brutto

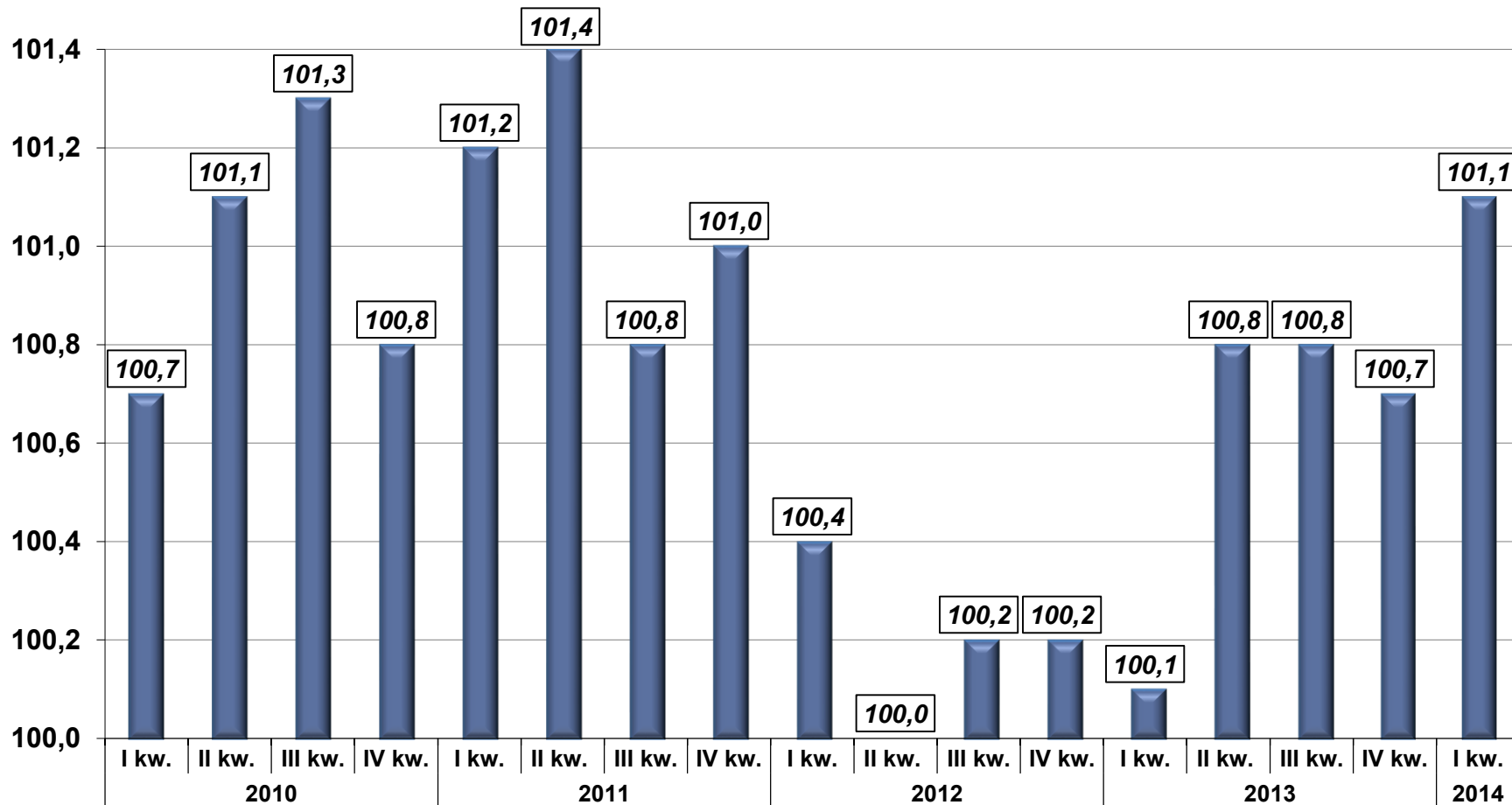
**PRODUKT KRAJOWY BRUTTO**  
(analogiczny okres roku poprzedniego=100)





# Produkt Krajowy Brutto

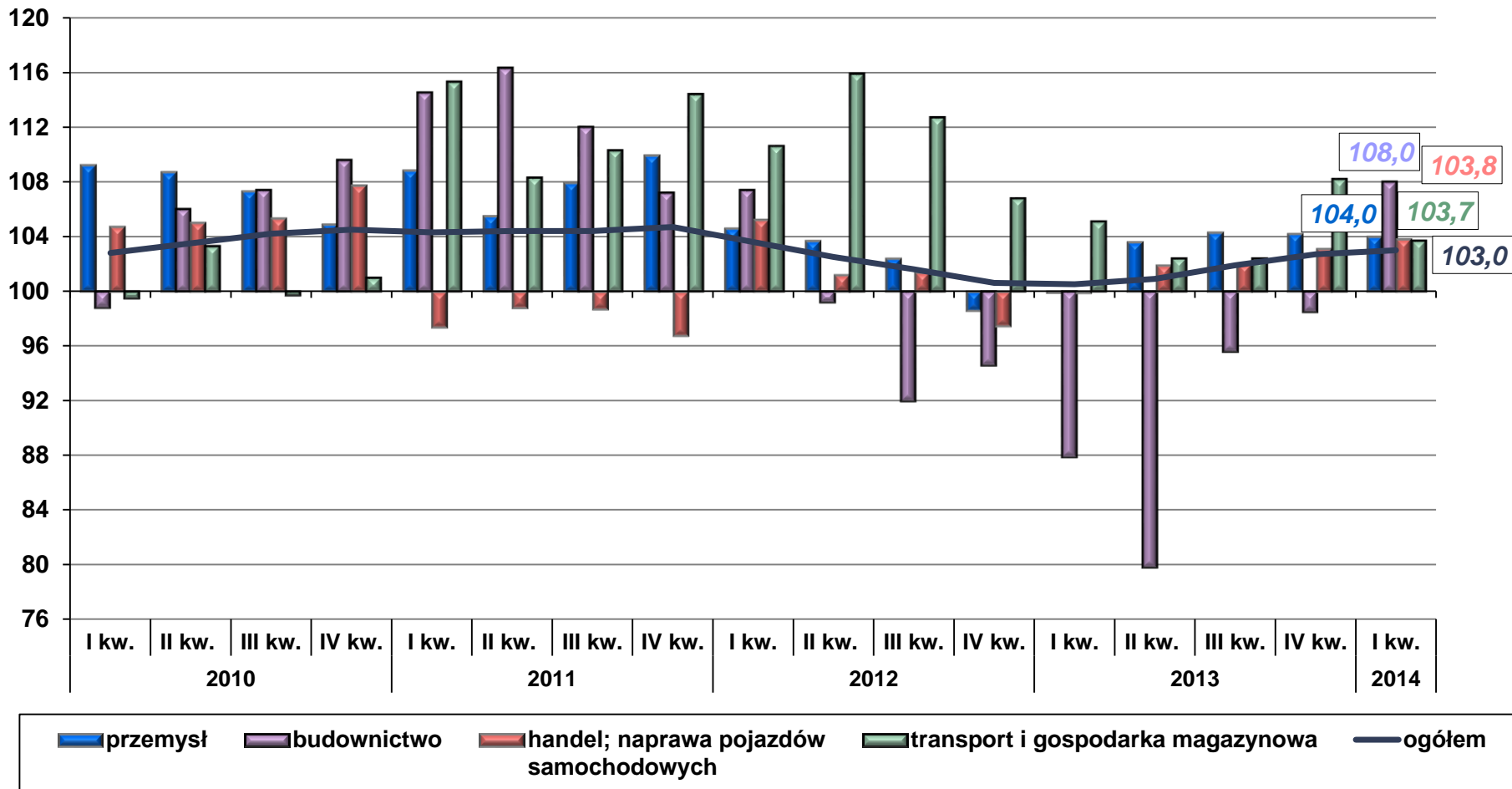
**PRODUKT KRAJOWY BRUTTO**  
(wyrównany sezonowo, okres poprzedni=100)





# Produkt Krajowy Brutto

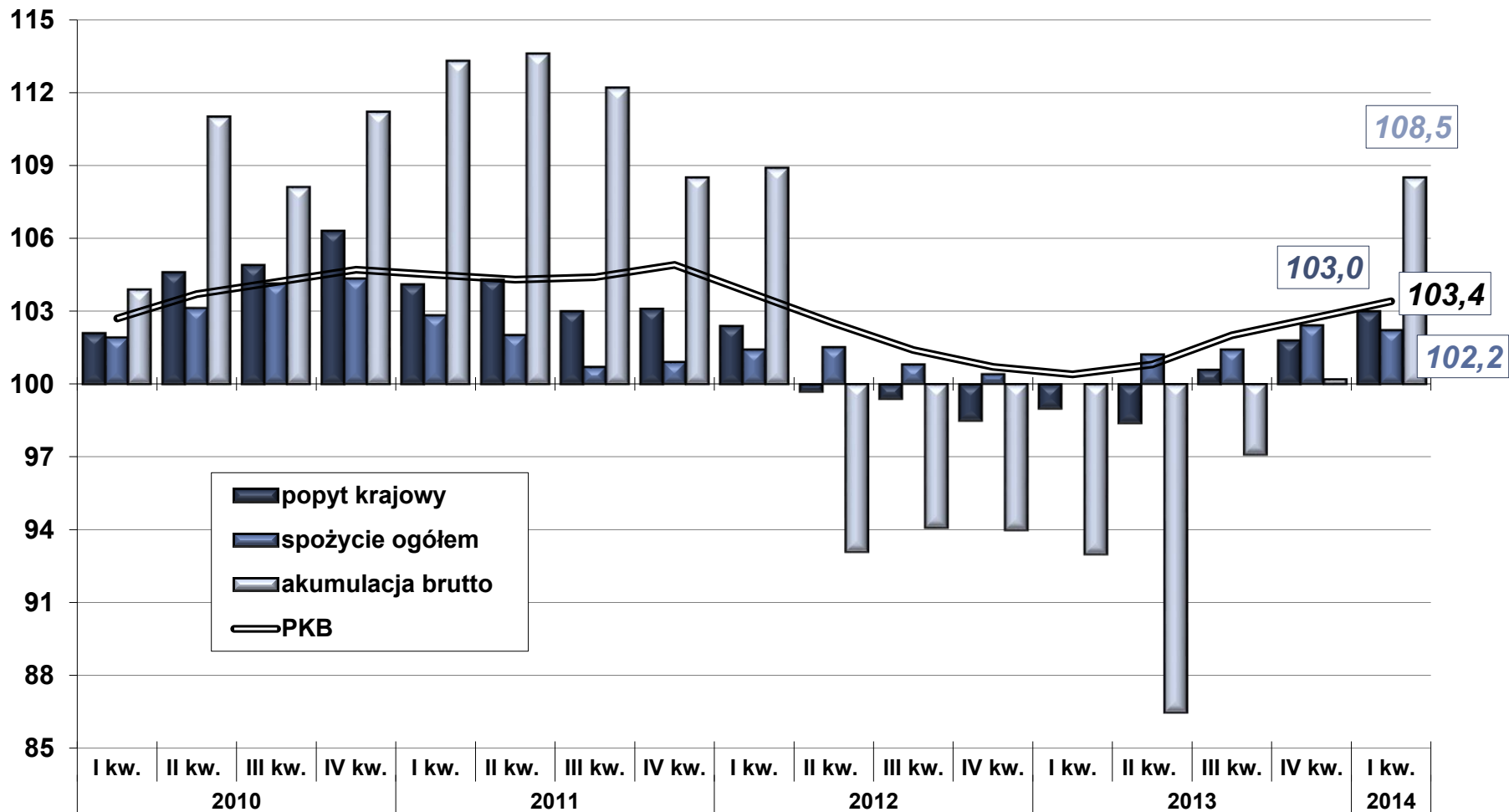
## WARTOŚĆ DODANA BRUTTO (analogiczny okres roku poprzedniego=100)





# Produkt Krajowy Brutto

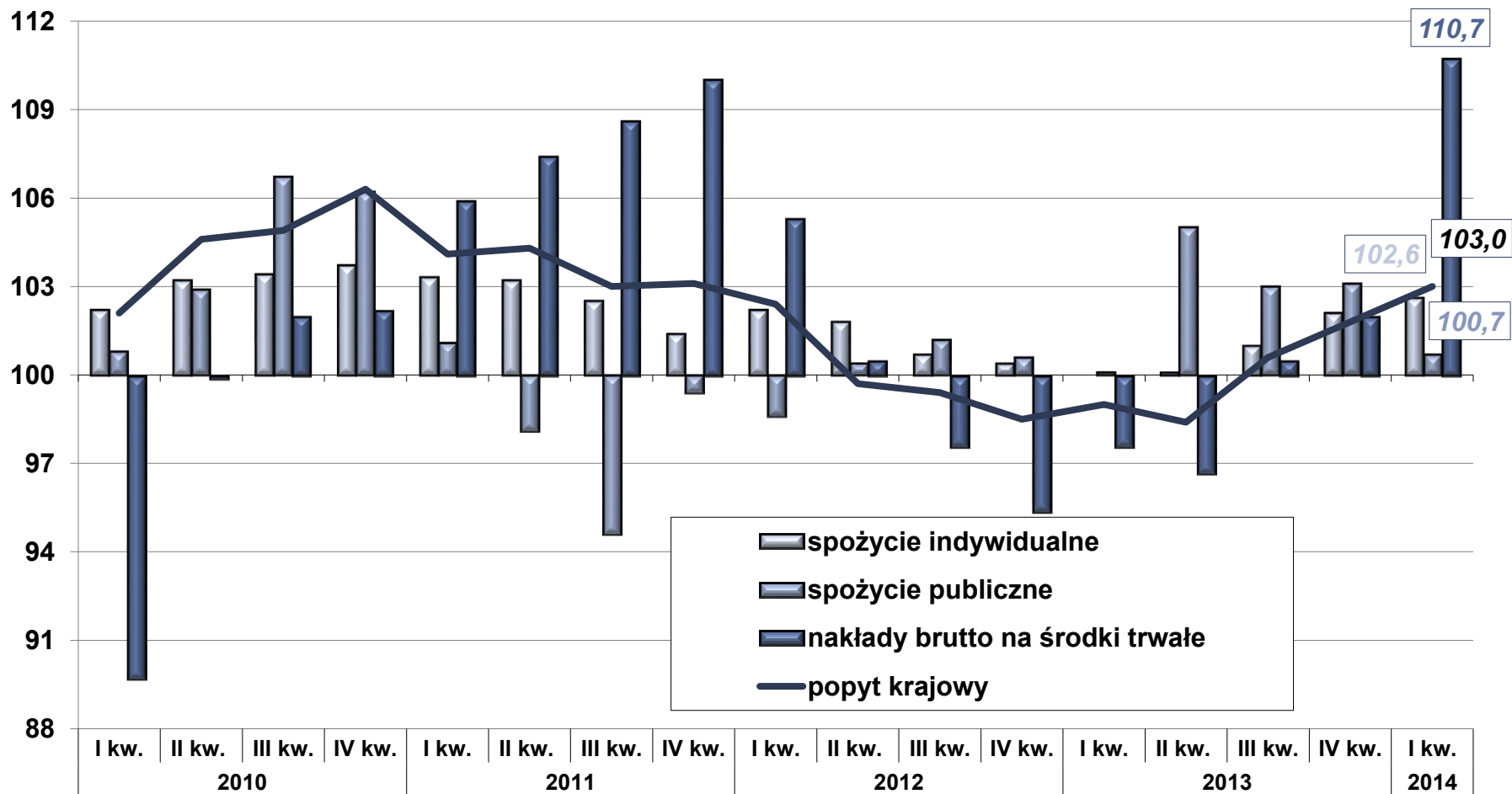
PKB I POPYT KRAJOWY  
(rok poprzedni=100)





# Produkt Krajowy Brutto

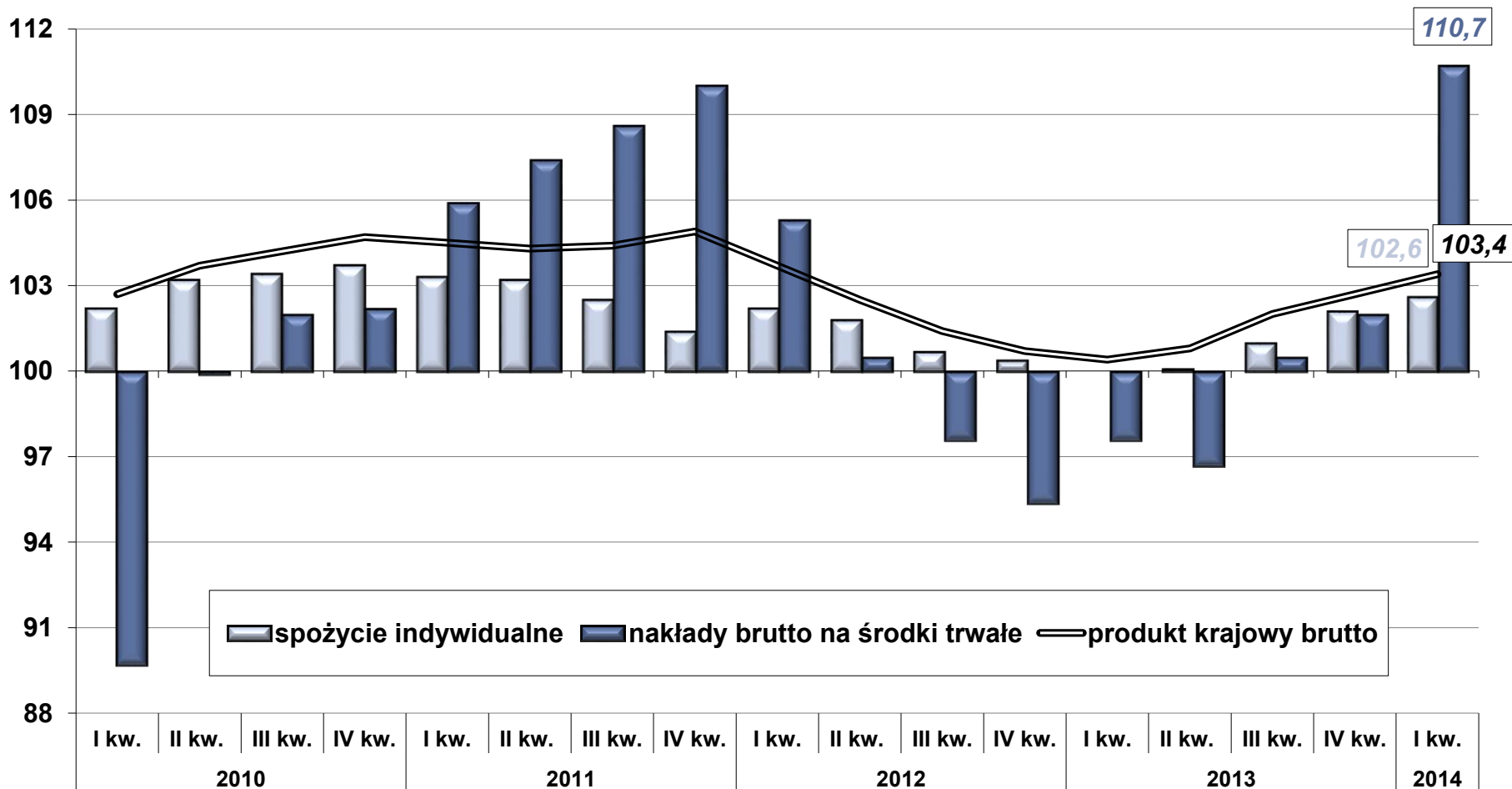
## POPYT KRAJOWY (analogiczny okres roku poprzedniego=100)





# Produkt Krajowy Brutto

PKB, SPOŻYCIE INDYWIDUALNE I NAKŁADY BRUTTO NA ŚRODKI TRWAŁE  
(analogiczny okres roku poprzedniego=100)

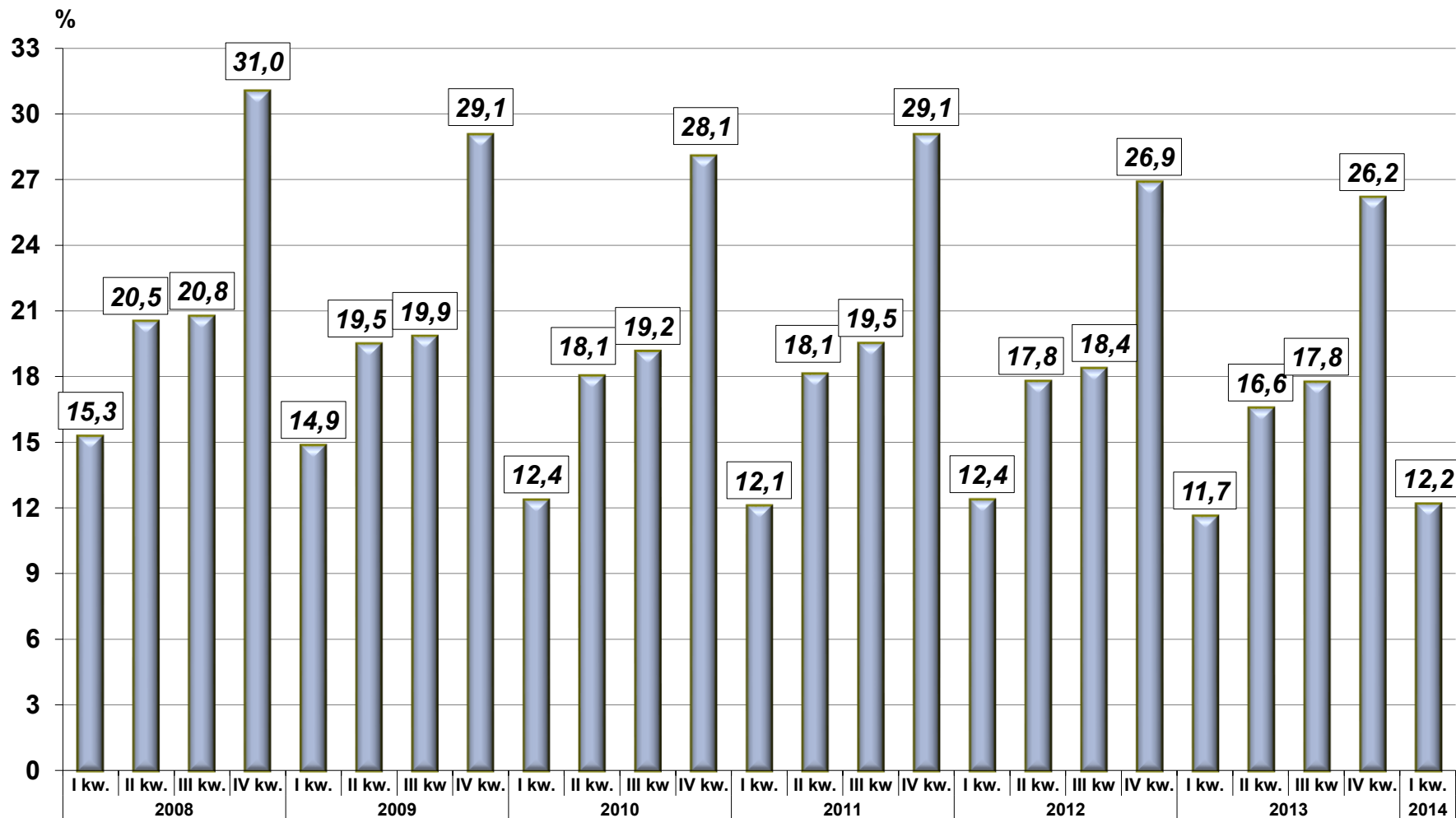






# Produkt Krajowy Brutto

## STOPA INWESTYCJI





# Produkt Krajowy Brutto

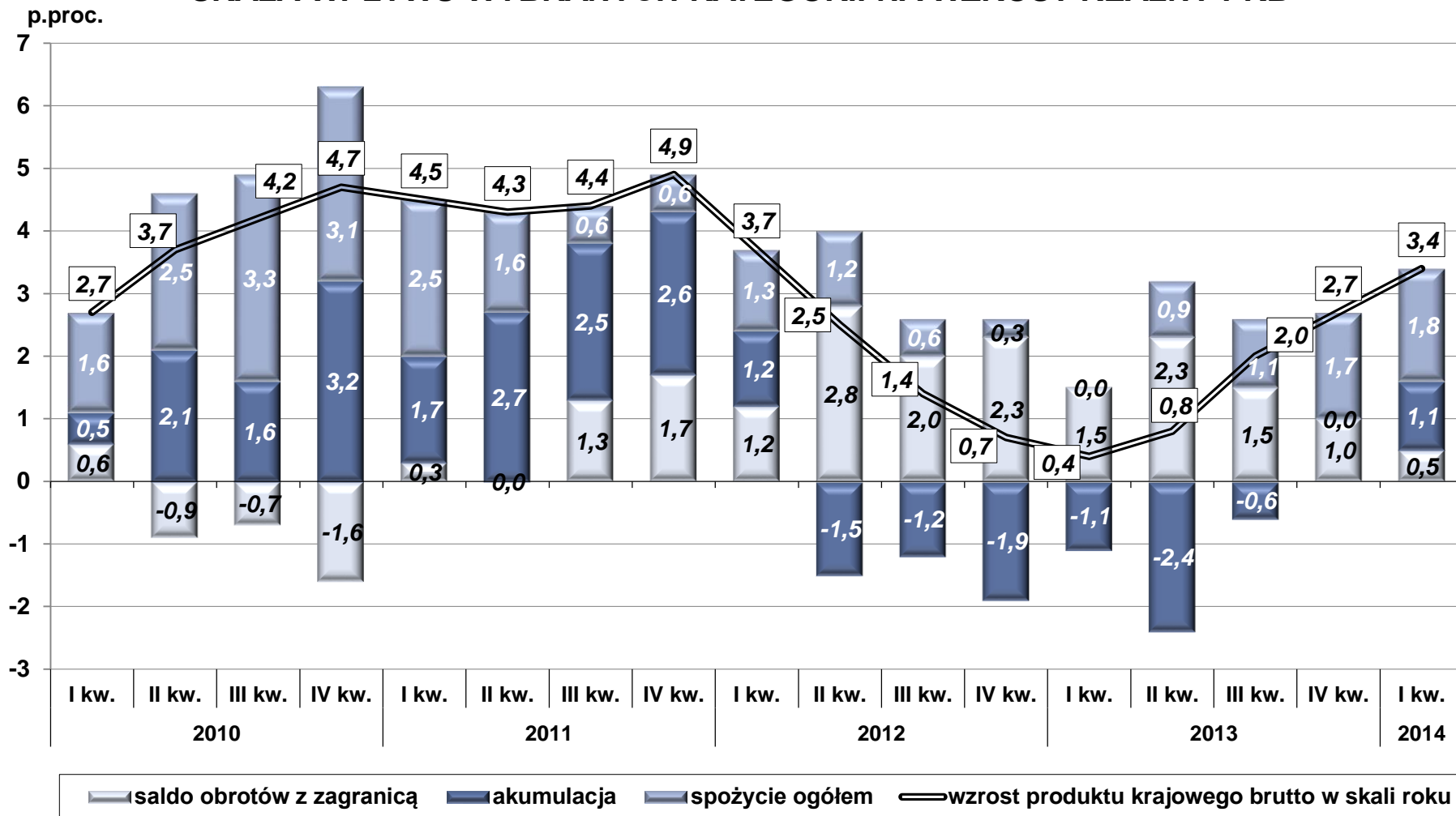
## Skala wpływu poszczególnych kategorii na wzrost realny PKB (w p.proc.)

Wyszczególnienie	2012					2013					2014
	kwartały										
	I-IV	I	II	III	IV	I	II	III	IV	I-IV	I
<b>PKB</b>	2,0	3,7	2,5	1,4	0,7	0,4	0,8	2,0	2,7	1,6	3,4
<b>POPYT KRAJOWY</b>	-0,1	2,5	-0,3	-0,6	-1,6	-1,1	-1,5	0,5	1,7	0,0	2,9
<b>Spożycie ogółem</b>	0,8	1,3	1,2	0,6	0,3	0,0	0,9	1,1	1,7	1,0	1,8
<b>w tym:</b>											
indywidualne	0,8	1,5	1,1	0,4	0,2	0,0	0,1	0,6	1,1	0,5	1,7
publiczne	0,0	-0,2	0,1	0,2	0,1	0,0	0,8	0,5	0,6	0,5	0,1
<b>Akumulacja brutto</b>	-0,9	1,2	-1,5	-1,2	-1,9	-1,1	-2,4	-0,6	0,0	-1,0	1,1
<b>w tym:</b>											
<b>nakłady brutto na środki trwałe</b>	-0,3	0,6	0,1	-0,4	-1,4	-0,3	-0,6	0,1	0,5	0,0	1,2
<b>przyrost rzeczowych środków obrotowych</b>	-0,6	0,6	-1,6	-0,8	-0,5	-0,8	-1,8	-0,7	-0,5	-1,0	-0,1
<b>Saldo obrotów z zagranicą</b>	2,1	1,2	2,8	2,0	2,3	1,5	2,3	1,5	1,0	1,6	0,5
<b>Wartość dodana brutto</b>	1,7	3,2	2,2	1,3	0,6	0,5	0,7	1,6	2,3	1,4	2,7



# Produkt Krajowy Brutto

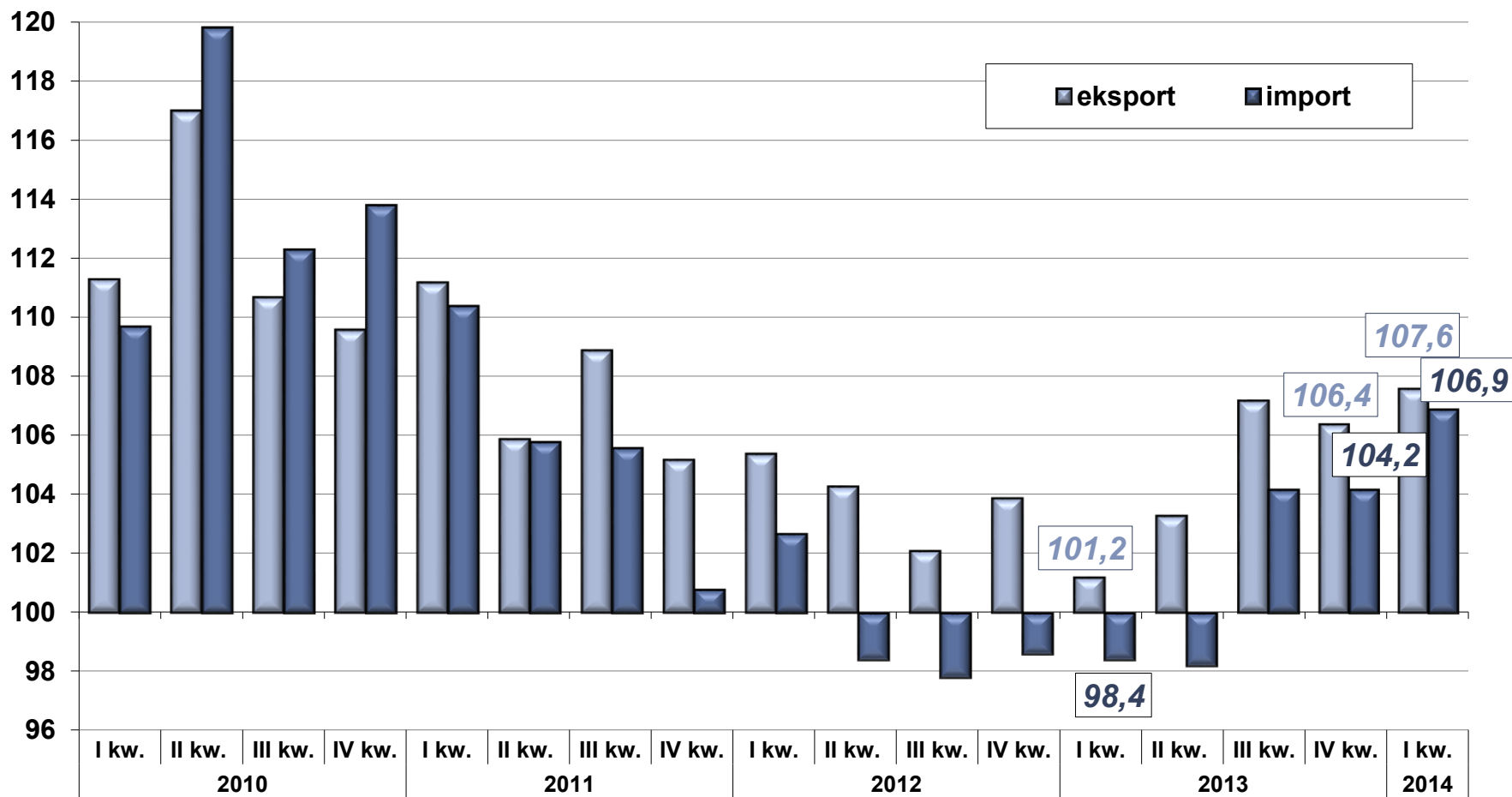
## SKALA WPŁYWU WYBRANYCH KATEGORII NA WZROST REALNY PKB





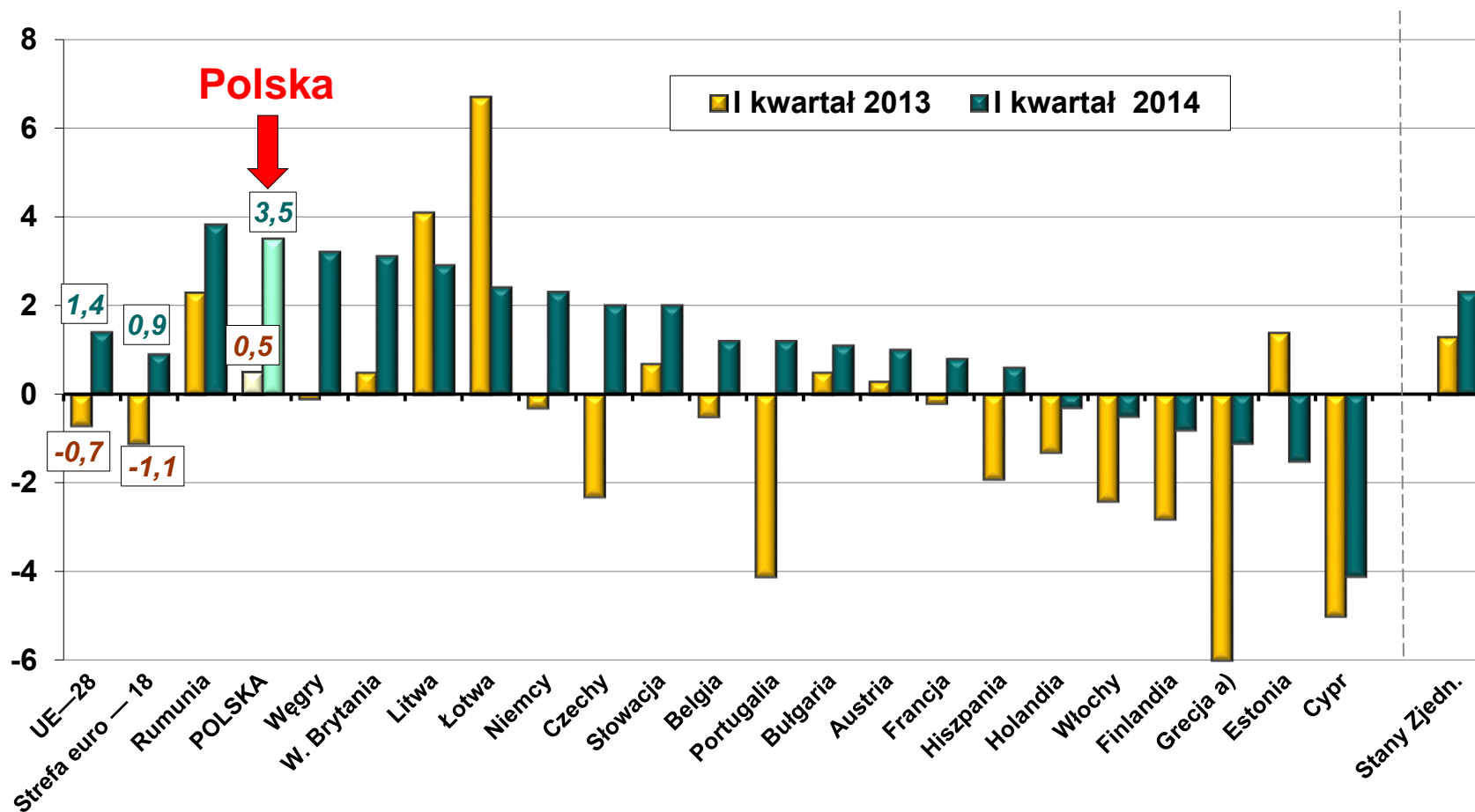
# Produkt Krajowy Brutto

## PKB – EKSPORT I IMPORT (analogiczny okres roku poprzedniego=100)



# Produkt Krajowy Brutto

**PKB**  
(zmiana w %, r/r, wyrównany sezonowo)



a) Dane niewyrównane sezonowo.

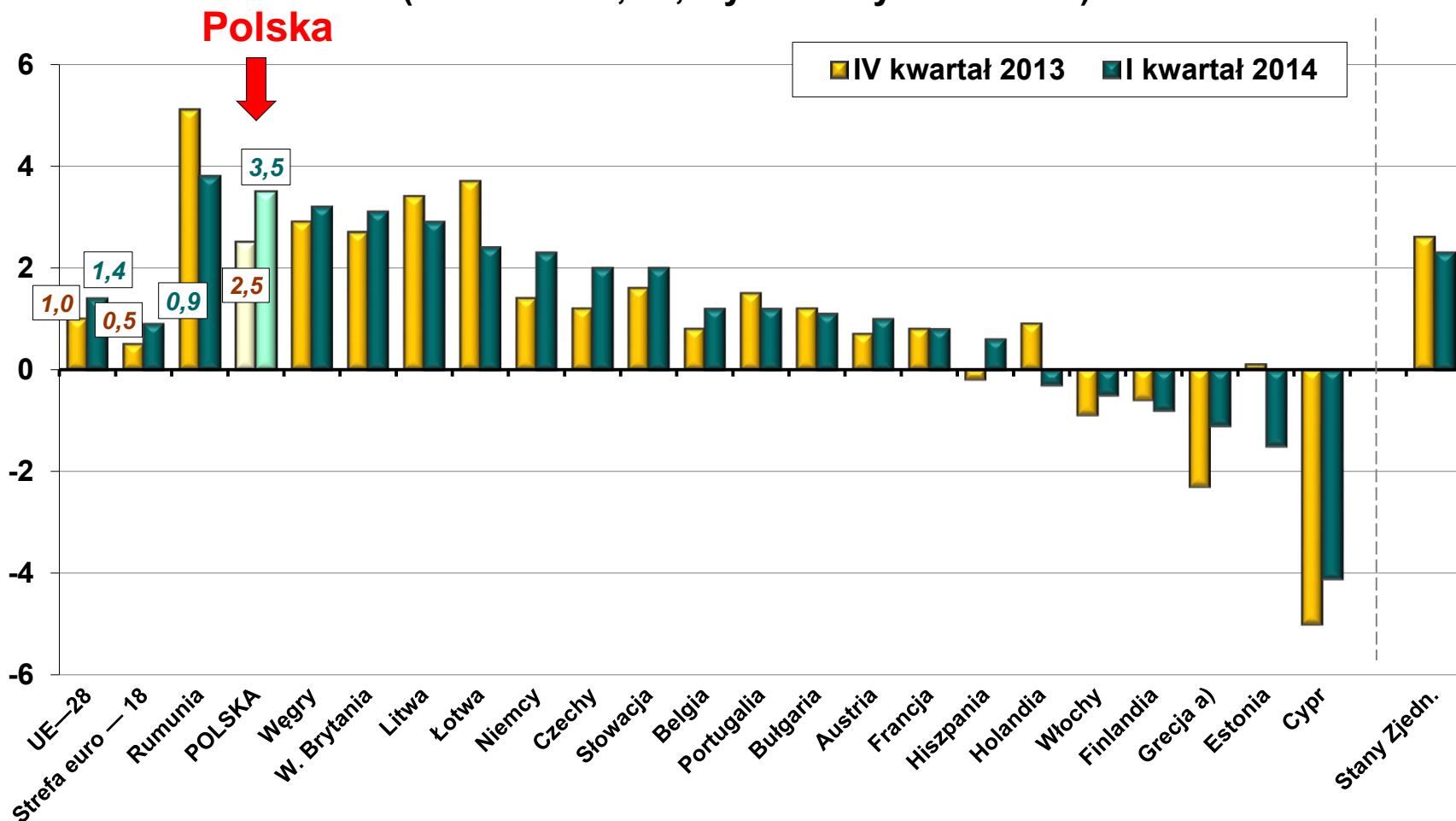
Źródło: Eurostat.



# Produkt Krajowy Brutto

## PKB

(zmiana w %, r/r, wyrównany sezonowo)



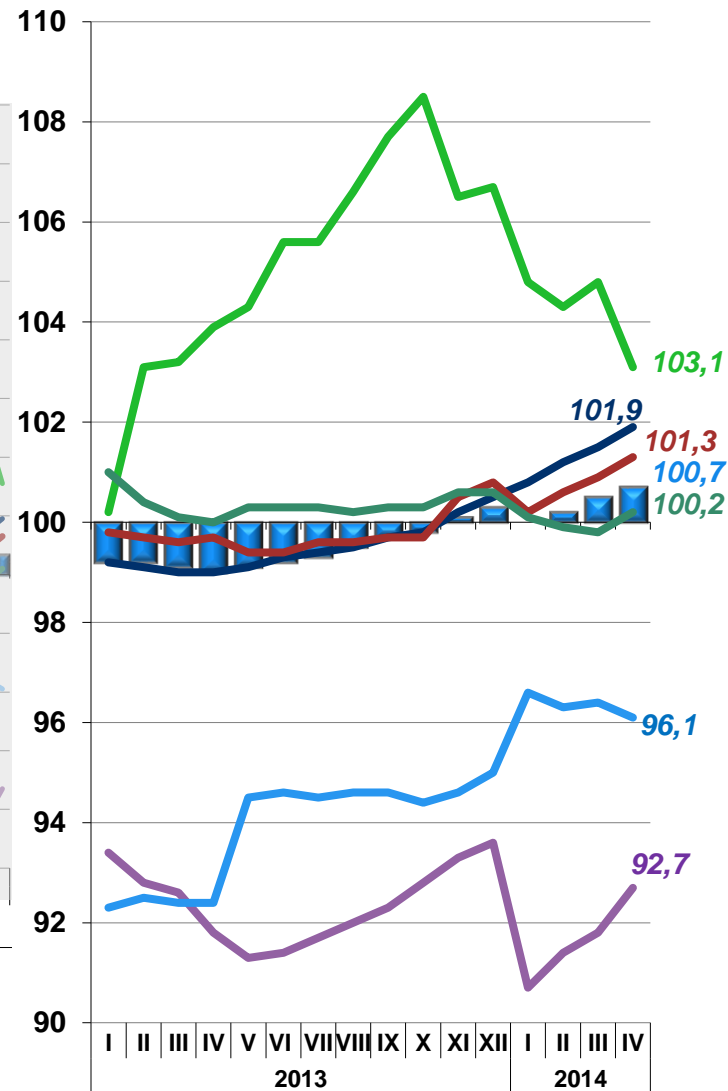
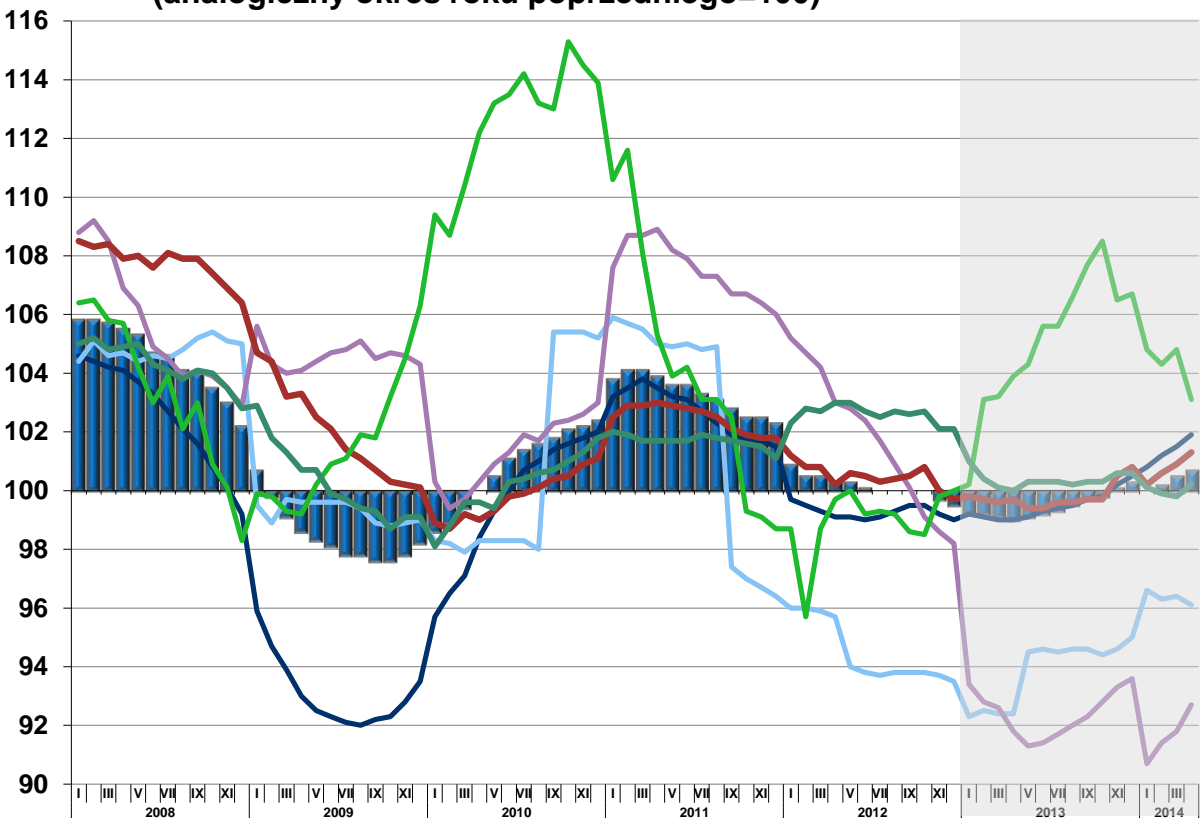
a) Dane niewyrównane sezonowo.

Źródło: Eurostat.



# Rynek pracy

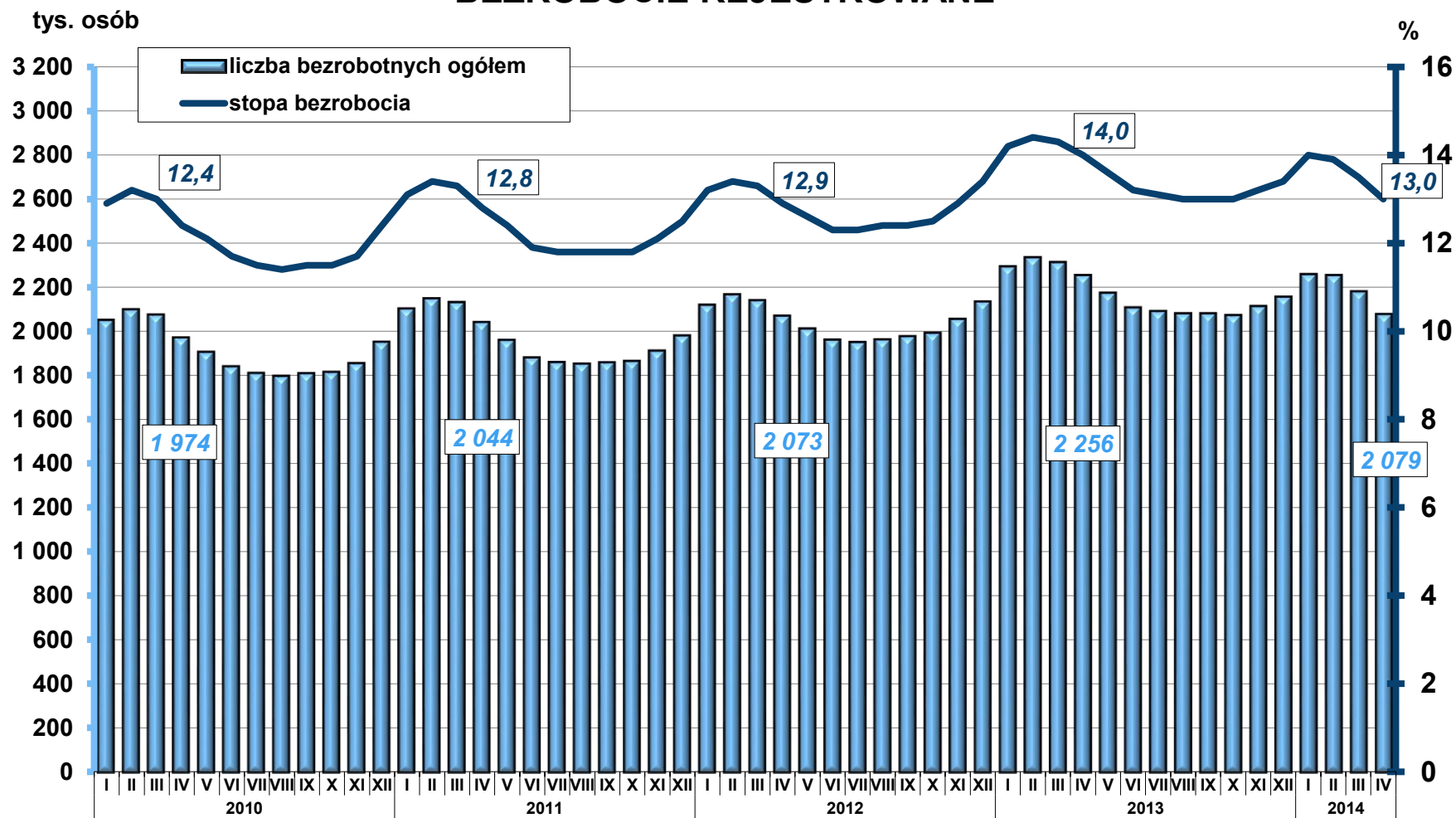
**PRZECIĘTNE ZATRUDNIENIE W SEKTORZE PRZEDSIĘBIORSTW**  
(analogiczny okres roku poprzedniego=100)





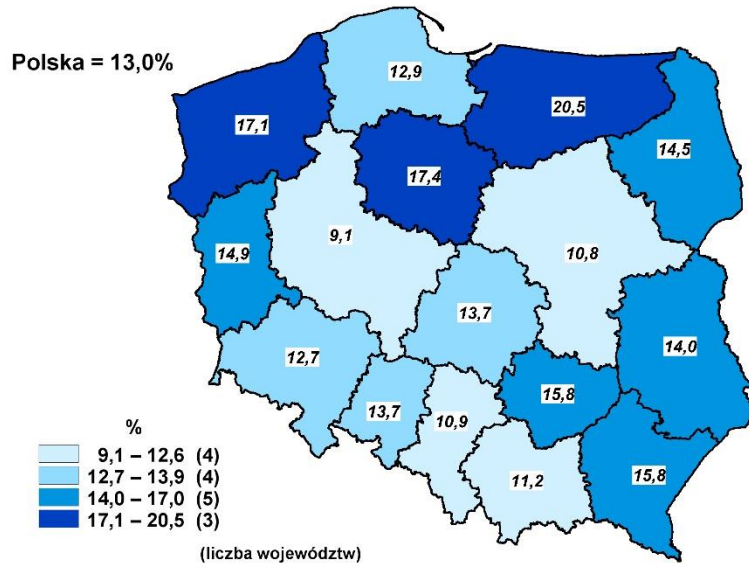
# Rynek pracy

## BEZROBOCIE REJESTROWANE

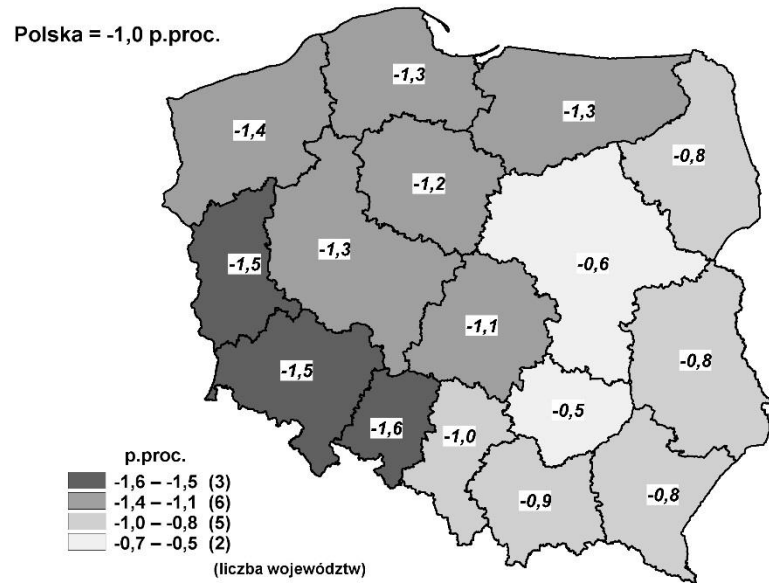




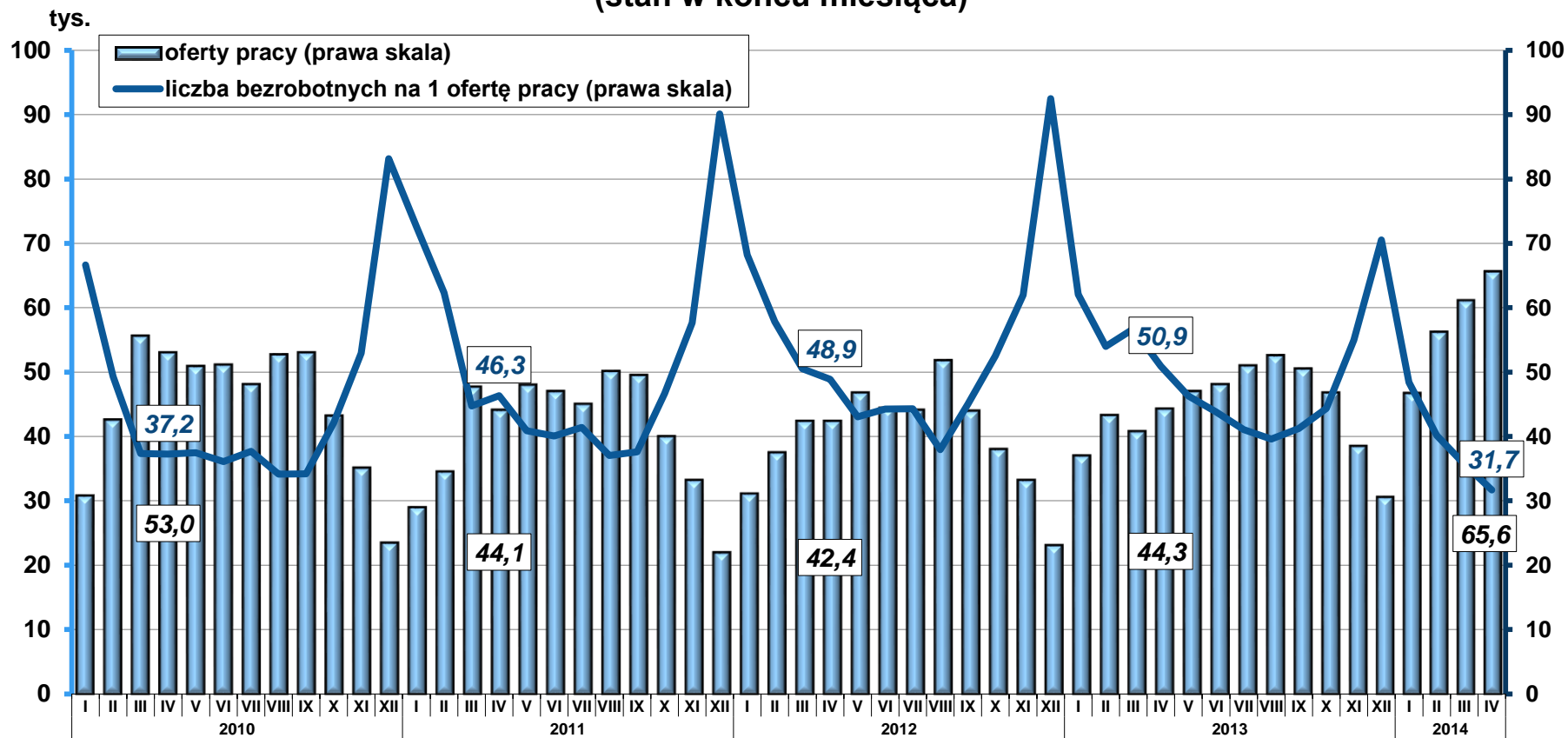
**STOPA BEZROBOCIA REJESTROWANEGO WEDŁUG WOJEWÓDZTW**  
 Stan w końcu kwietnia 2014 r.



**ZMIANY STOPY BEZROBOCIA REJESTROWANEGO WEDŁUG WOJEWÓDZTW**  
 Kwiecień 2014 r. do kwietnia 2013 r.

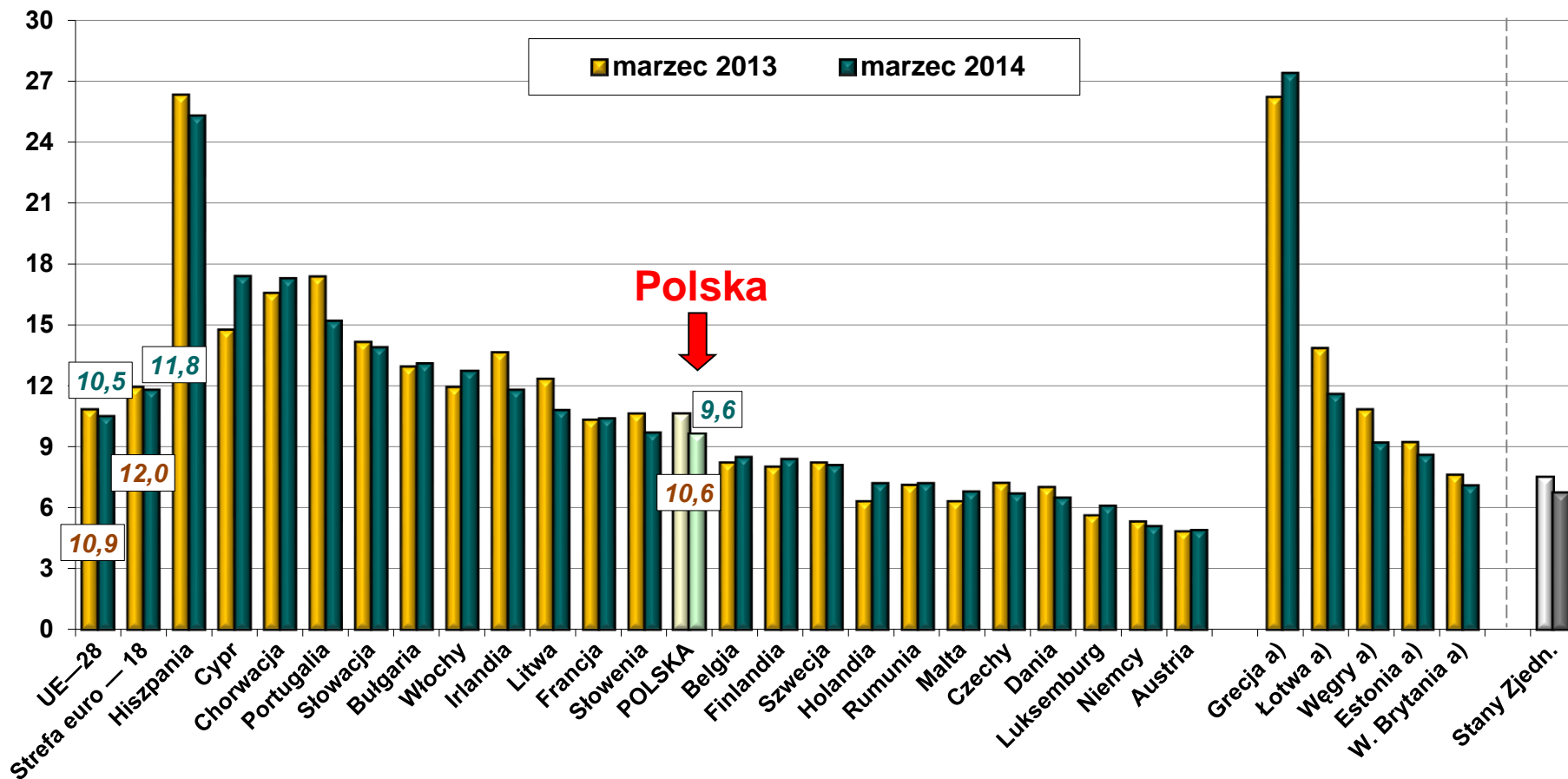


## OFERTY PRACY (stan w końcu miesiąca)



# Rynek pracy

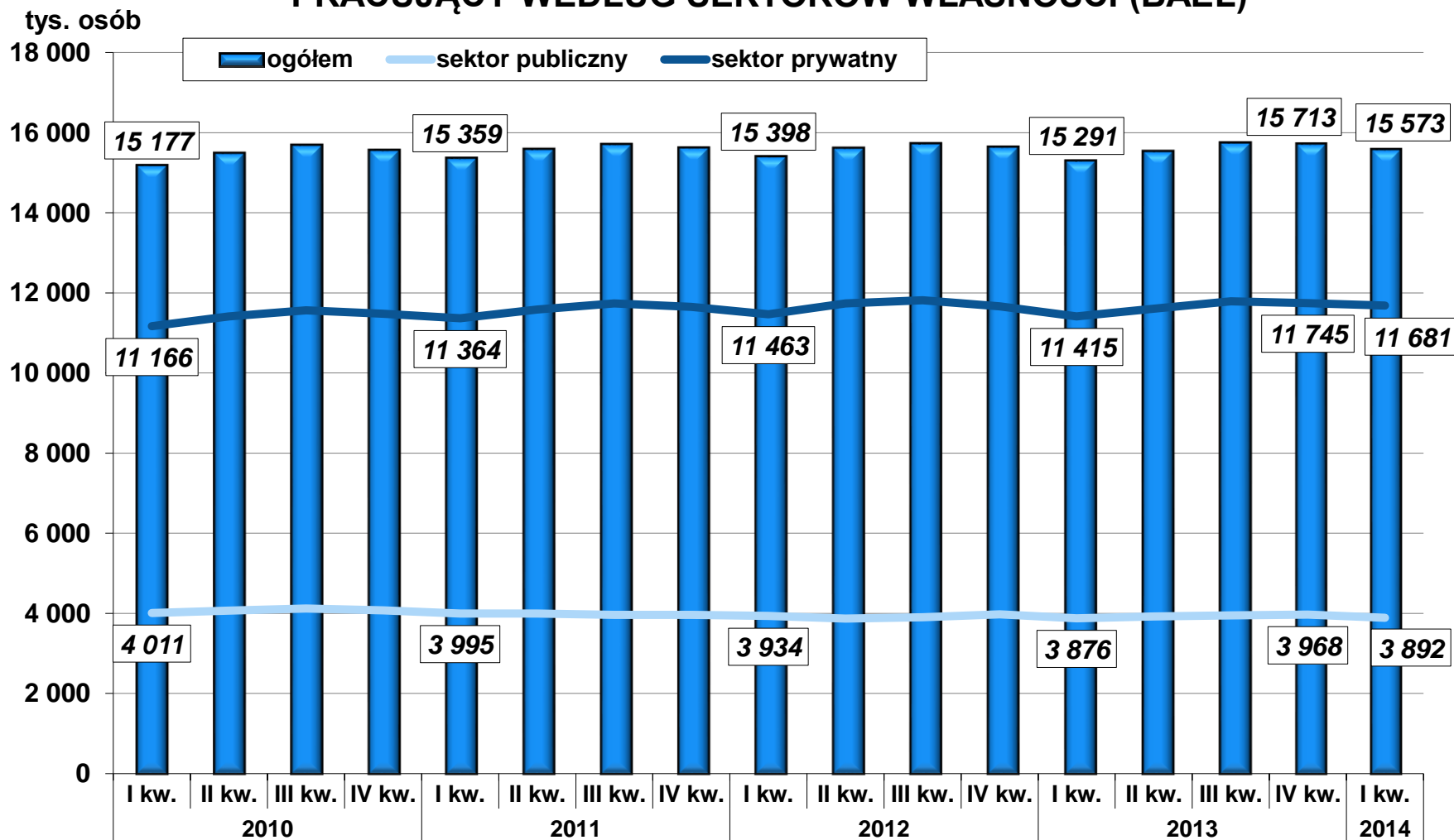
## Zharmonizowana stopa bezrobocia w % (wyrównana sezonowo)



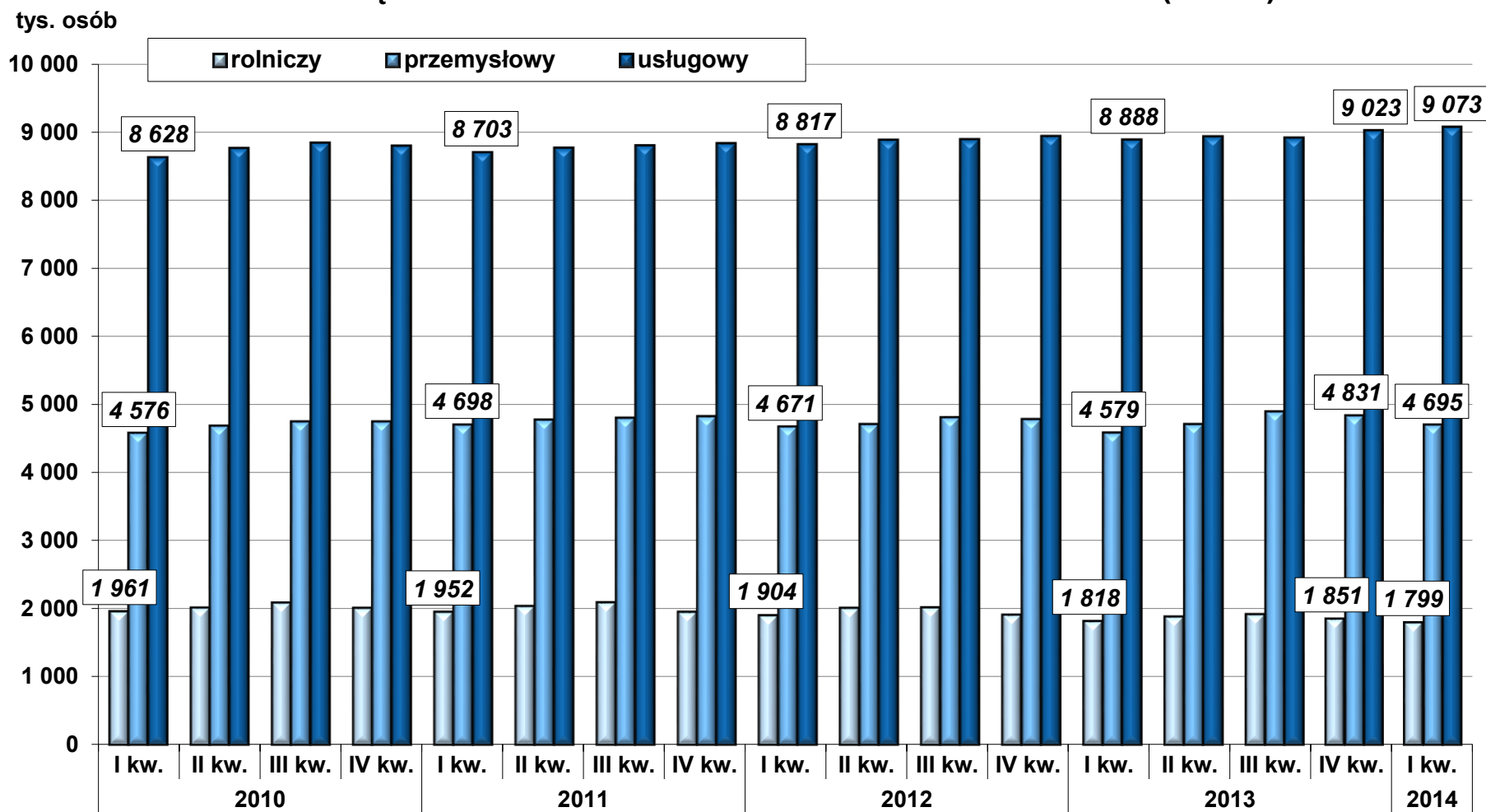
a) Dane za IV kwartał 2012 r. i 2013 r.

Źródło: Eurostat.

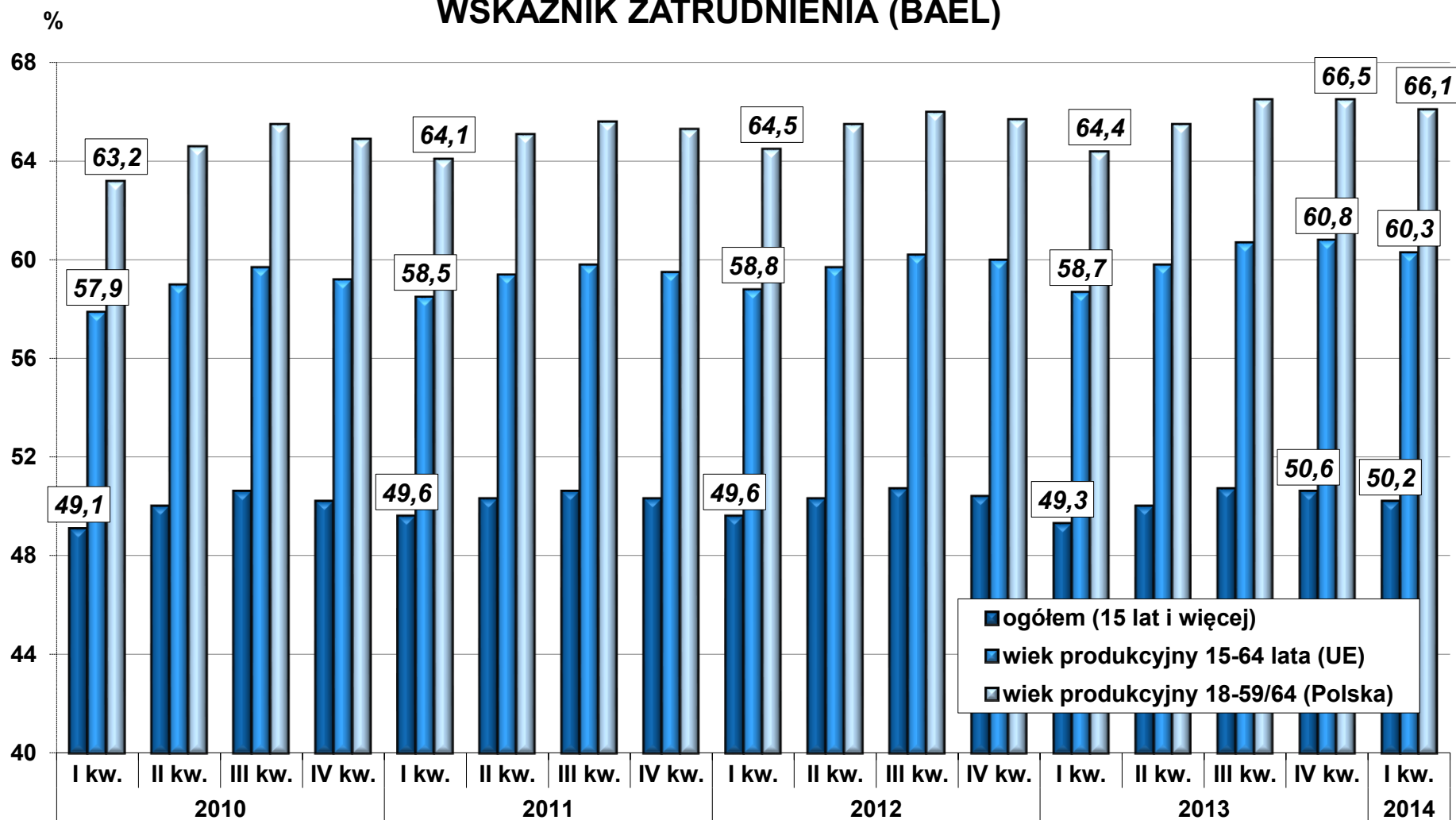
## PRACUJĄCY WEDŁUG SEKTORÓW WŁASNOŚCI (BAEL)



## PRACUJĄCY WEDŁUG SEKTORÓW EKONOMICZNYCH (BAEL)

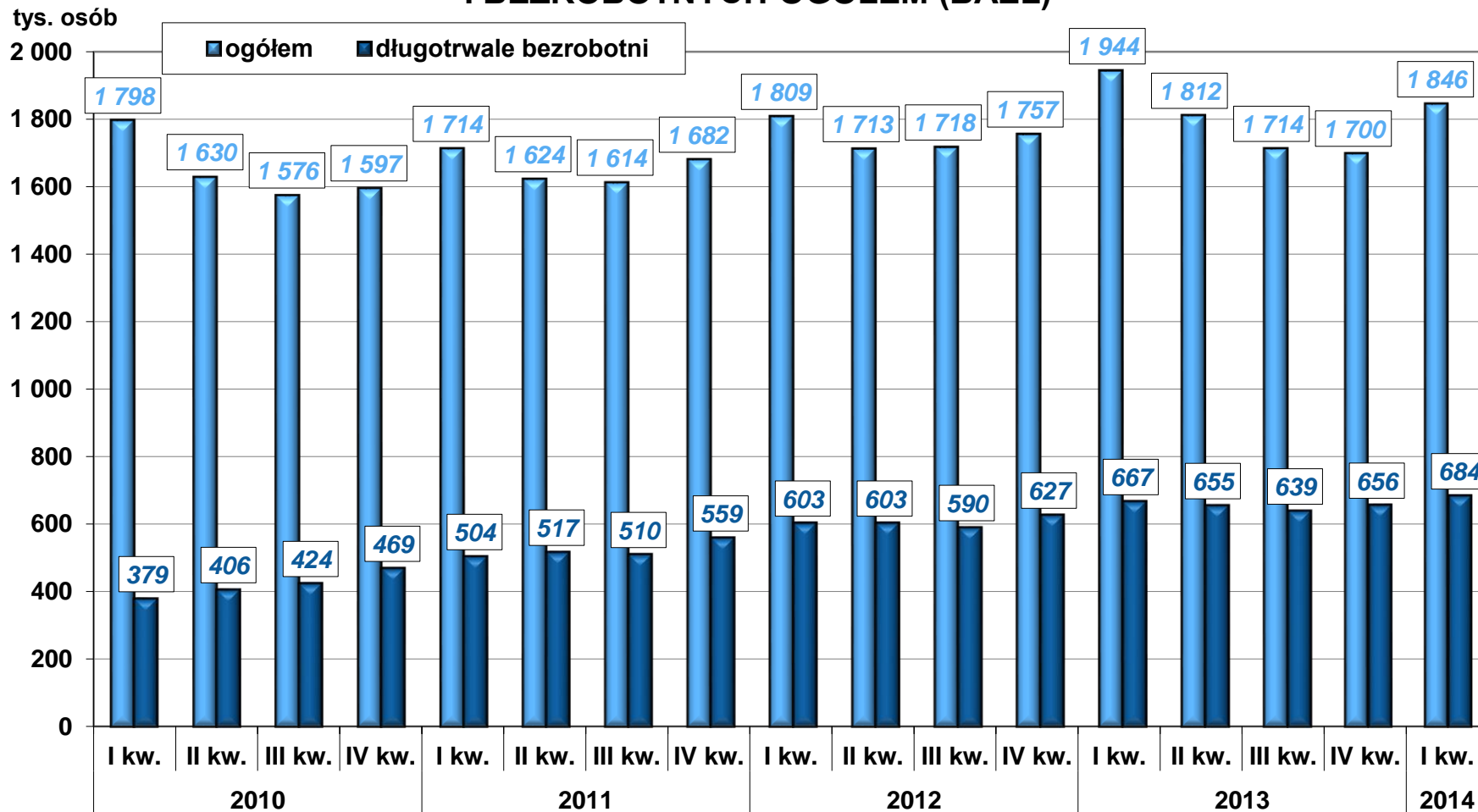


## WSKAŹNIK ZATRUDNIENIA (BAEL)



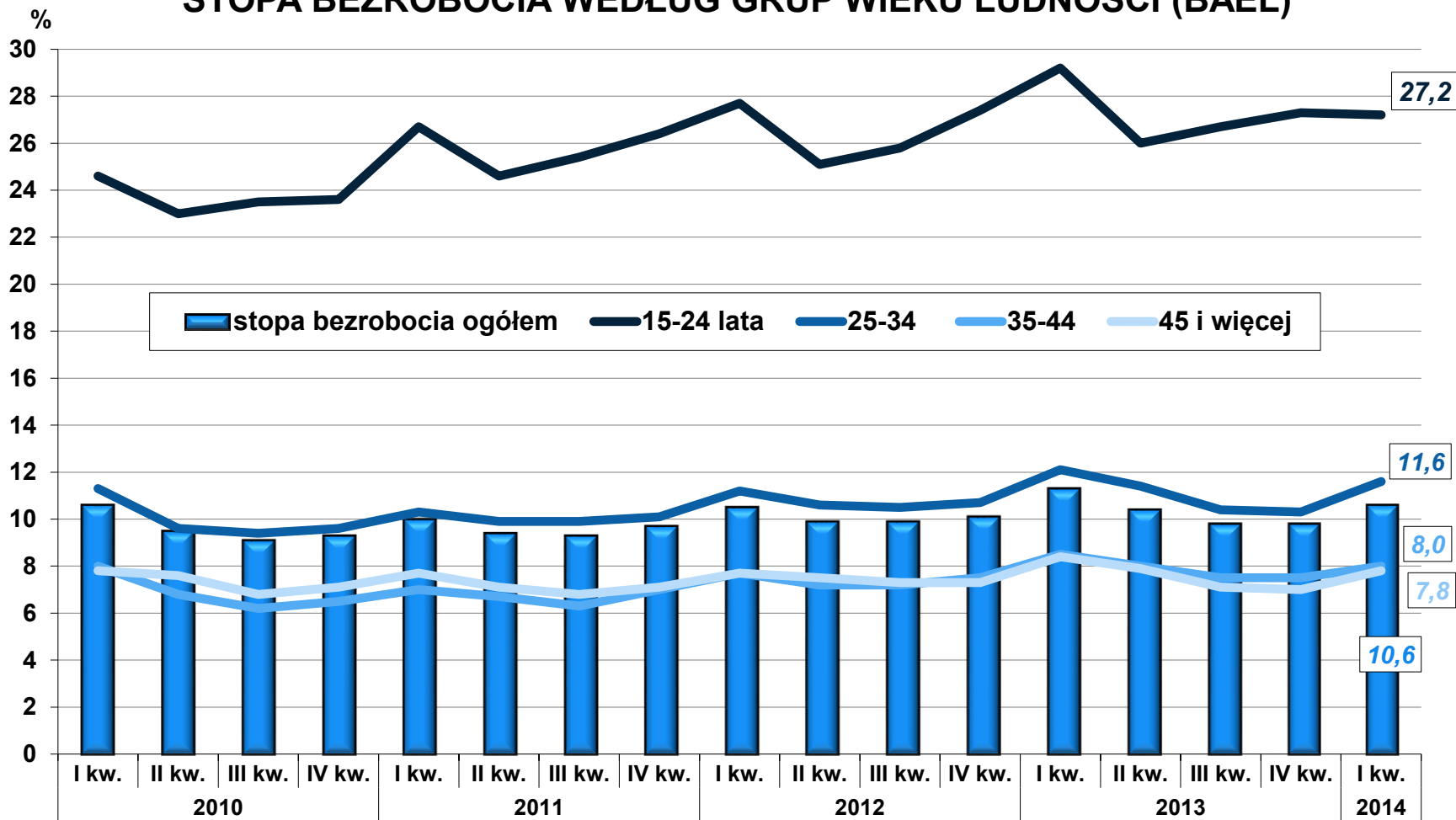
# Rynek pracy

## LICZBA OSÓB DŁUGOTRWALE BEZROBOTNYCH I BEZROBOTNYCH OGÓŁEM (BAEL)



# Rynek pracy

## STOPA BEZROBOCIA WEDŁUG GRUP WIEKU LUDNOŚCI (BAEL)

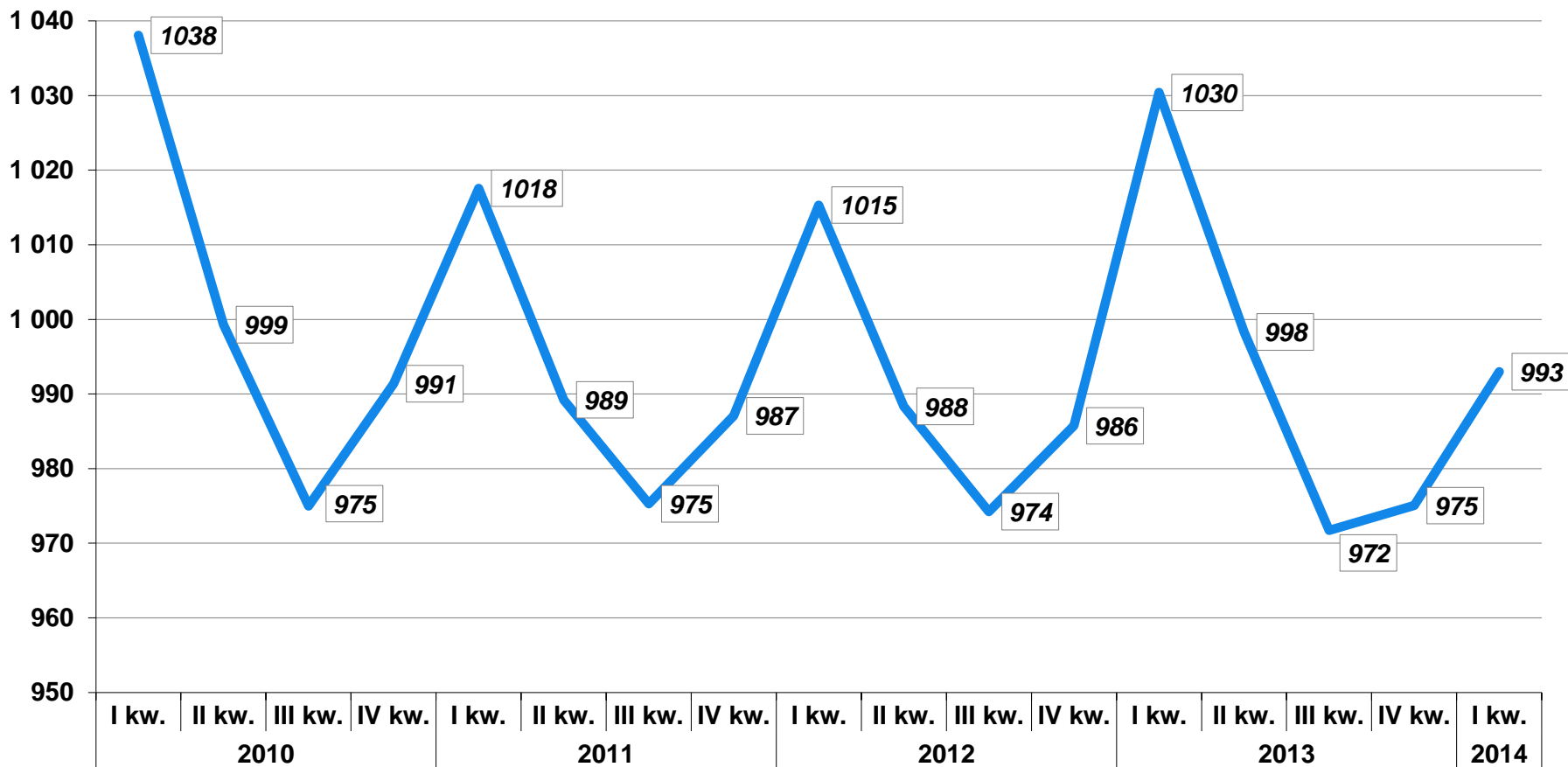






# Rynek pracy

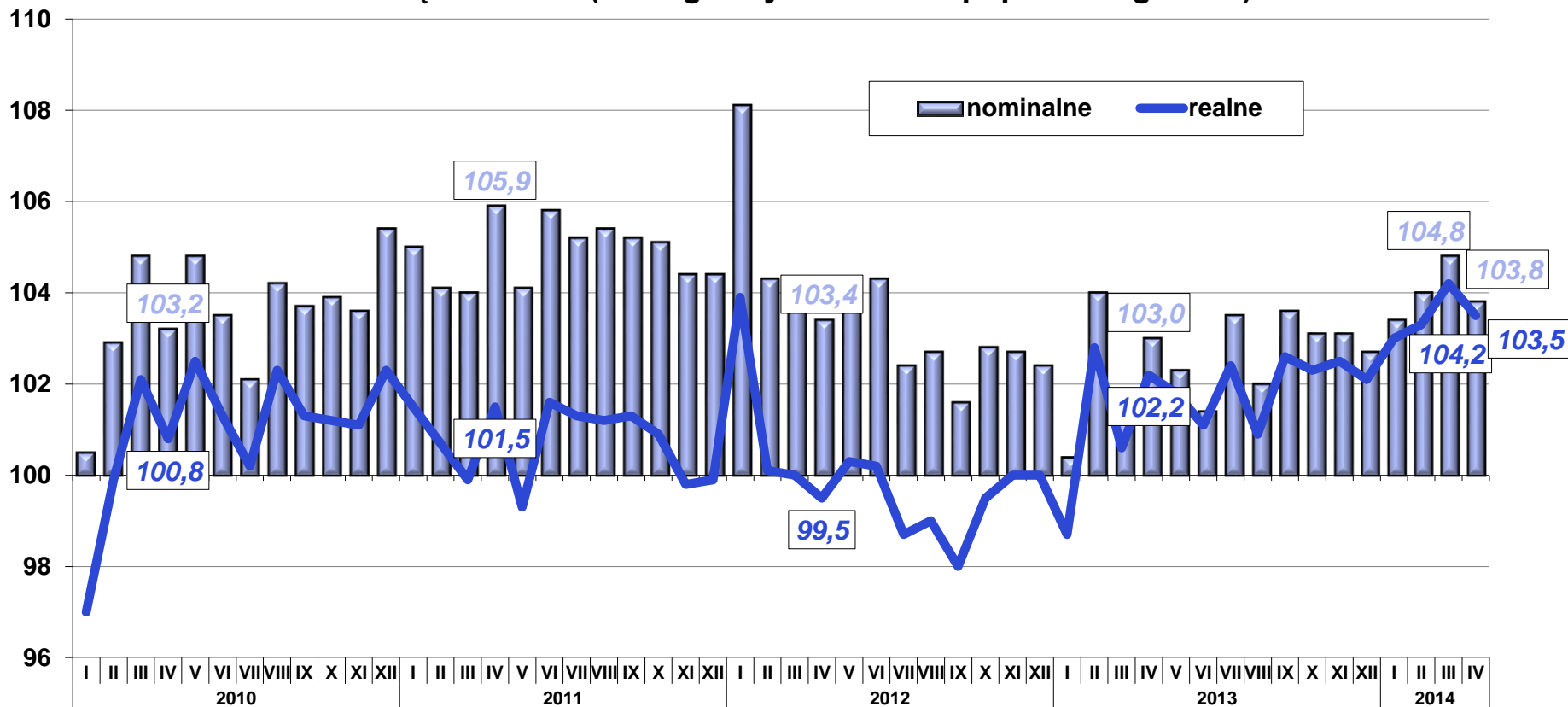
## RELACJA LICZBY OSÓB NIEPRACUJĄCYCH DO PRACUJĄCYCH (na 1000 osób, BAEL)





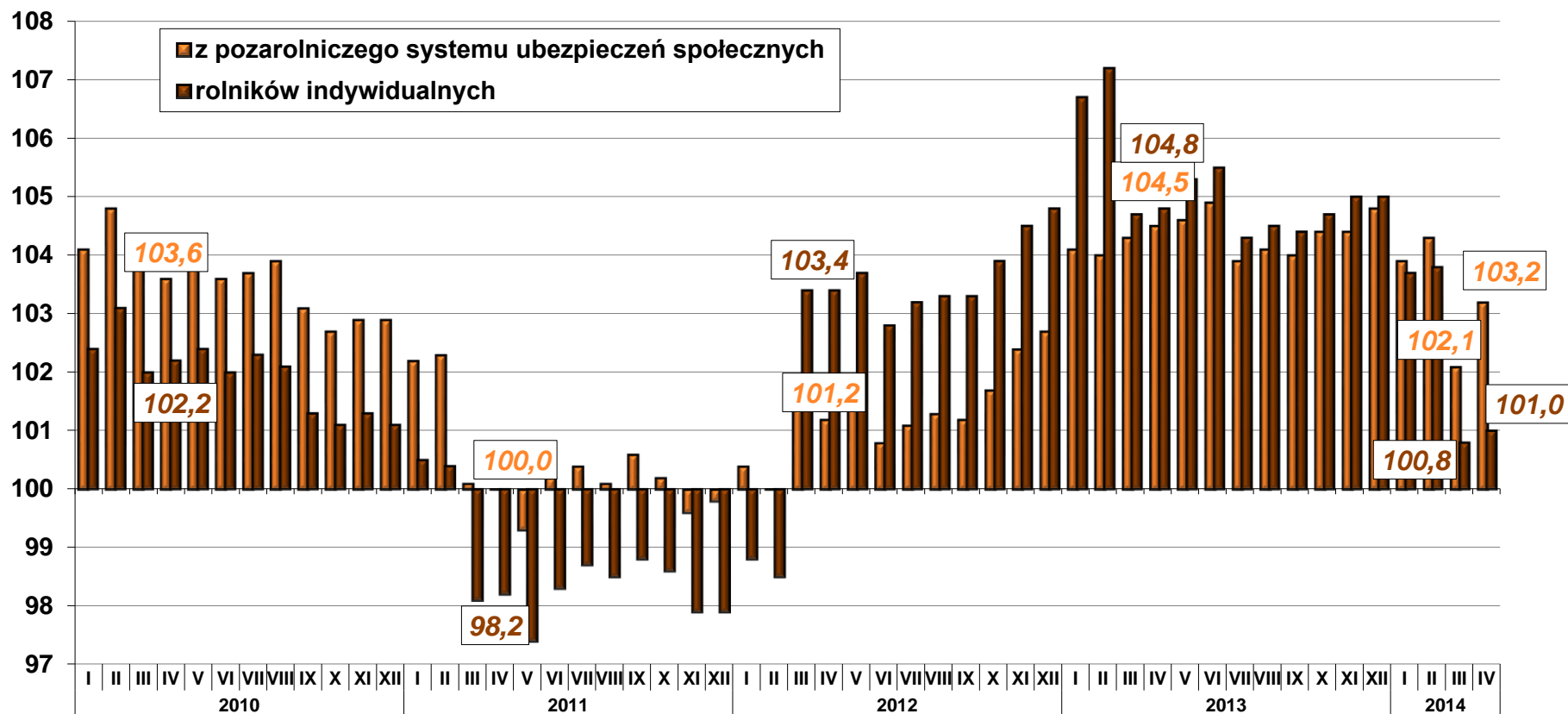
# Wynagrodzenia i świadczenia społeczne

**PRZECIĘTNE MIESIĘCZNE WYNAGRODZENIA BRUTTO W SEKTORZE PRZEDSIĘBIORSTW (analogiczny okres roku poprzedniego=100)**



# Wynagrodzenia i świadczenia społeczne

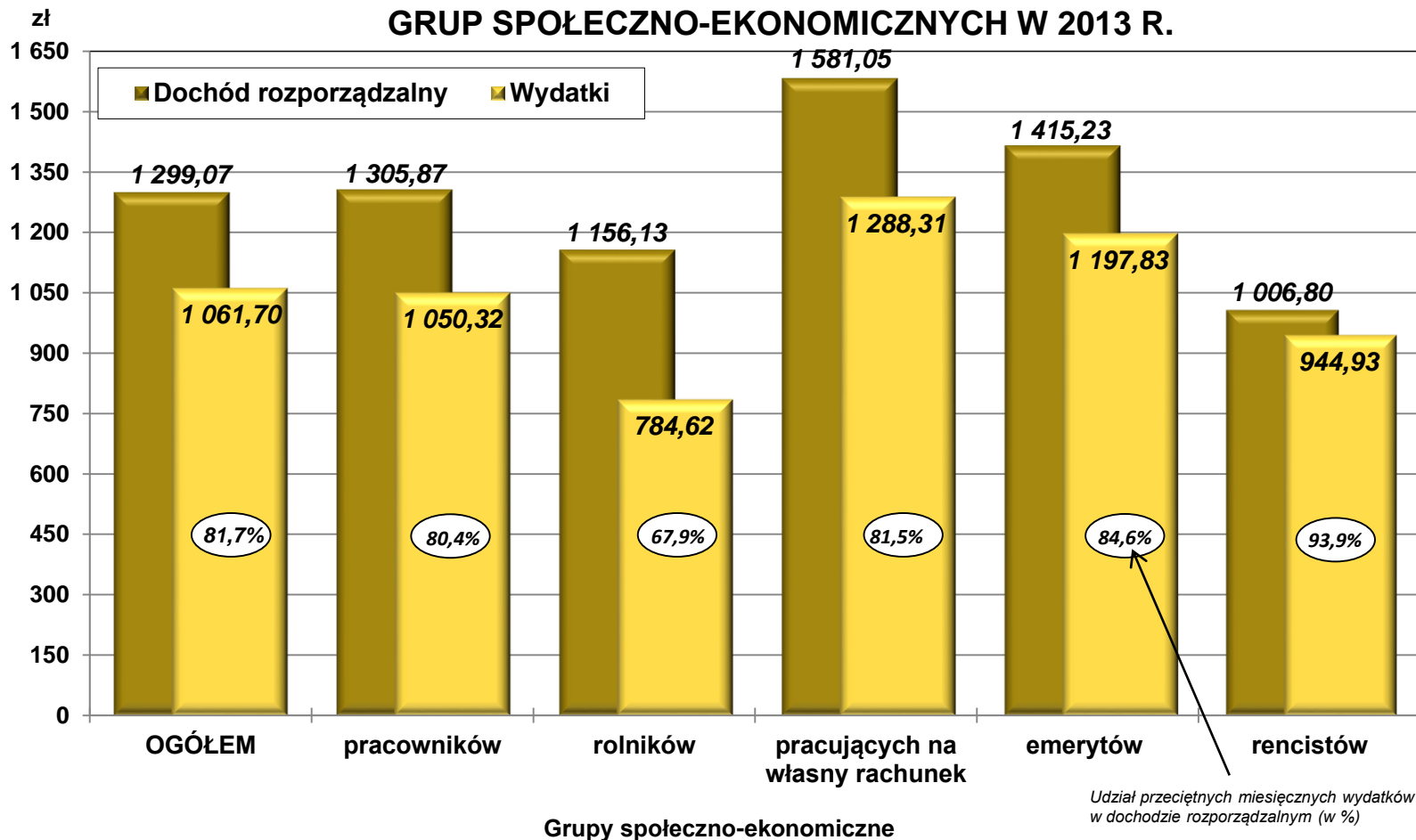
**PRZECIĘTNA MIESIĘCZNA EMERYTURA I RENTA REALNA BRUTTO**  
(analogiczny okres roku poprzedniego=100)





# Wyniki badania budżetów domowych w 2013 r.

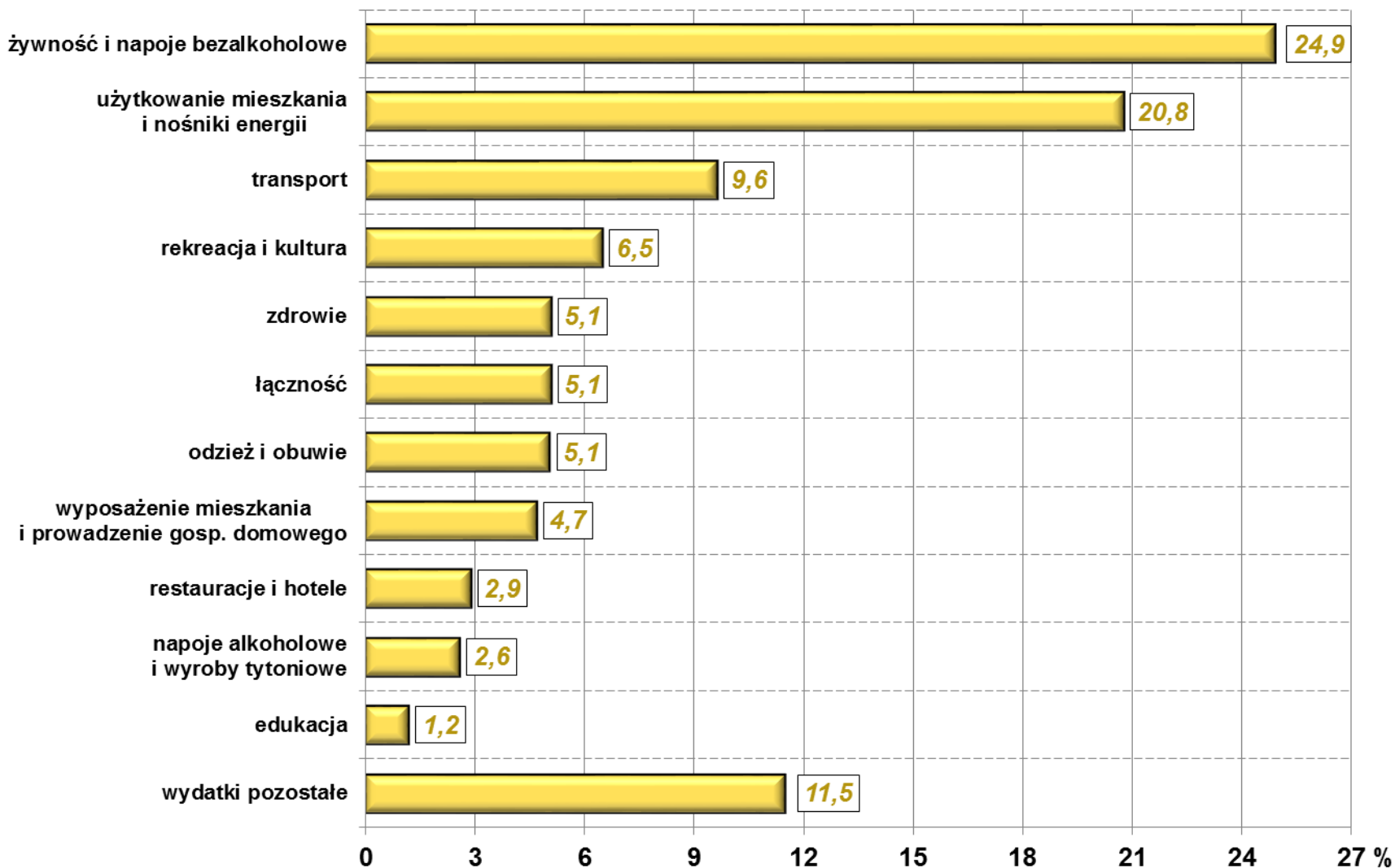
## PRZECIĘTNE MIESIĘCZNE DOCHODY I WYDATKI NA 1 OSOBĘ W GOSPODARSTWIE DOMOWYM WEDŁUG GRUP SPOŁECZNO-EKONOMICZNYCH W 2013 R.





# Wyniki badania budżetów domowych w 2013 r.

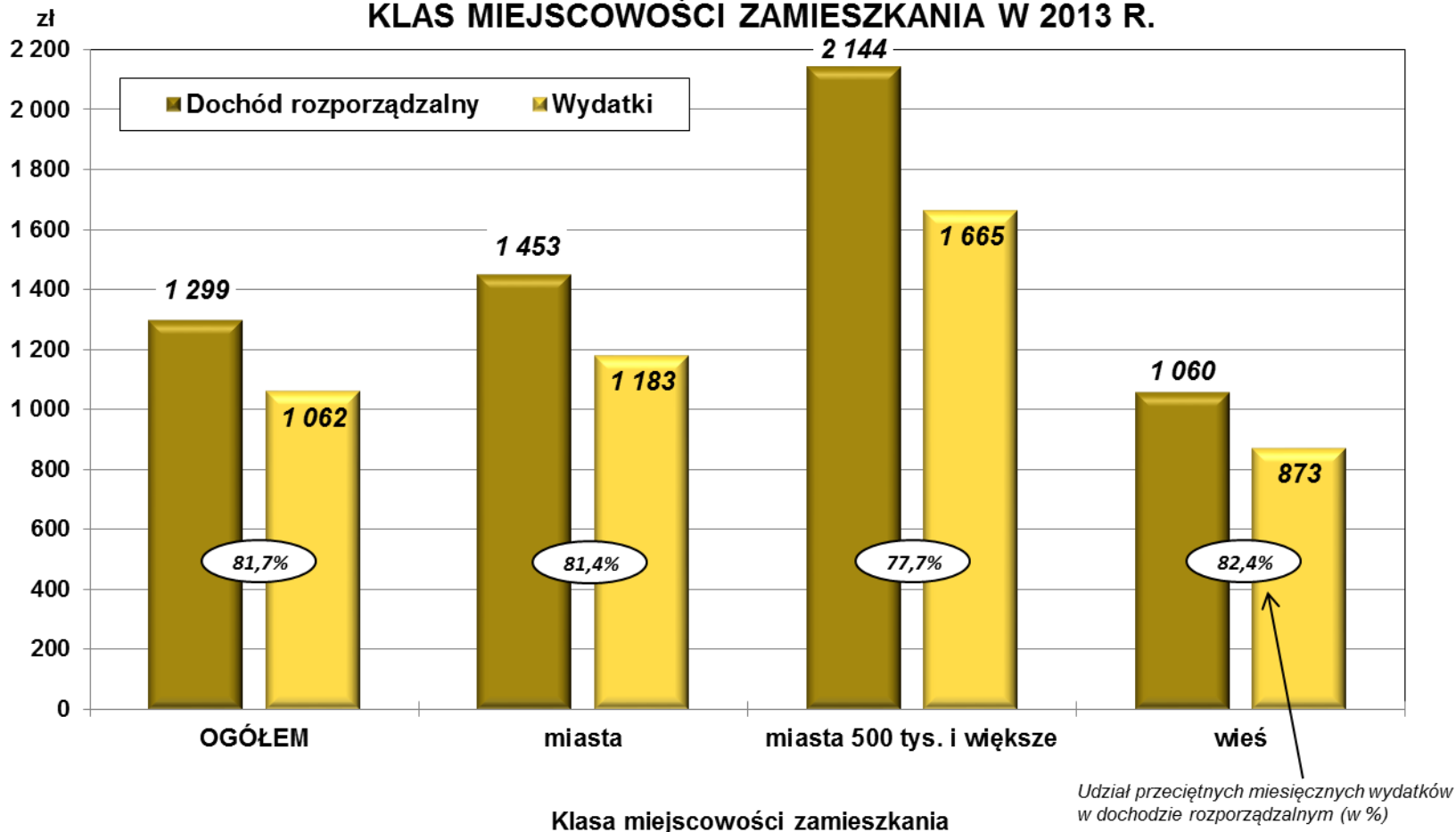
## STRUKTURA PRZECIĘTNYCH MIESIĘCZNYCH WYDATKÓW NA 1 OSOBĘ W GOSPODARSTWACH DOMOWYCH W 2013 R.





# Wyniki badania budżetów domowych w 2013 r.

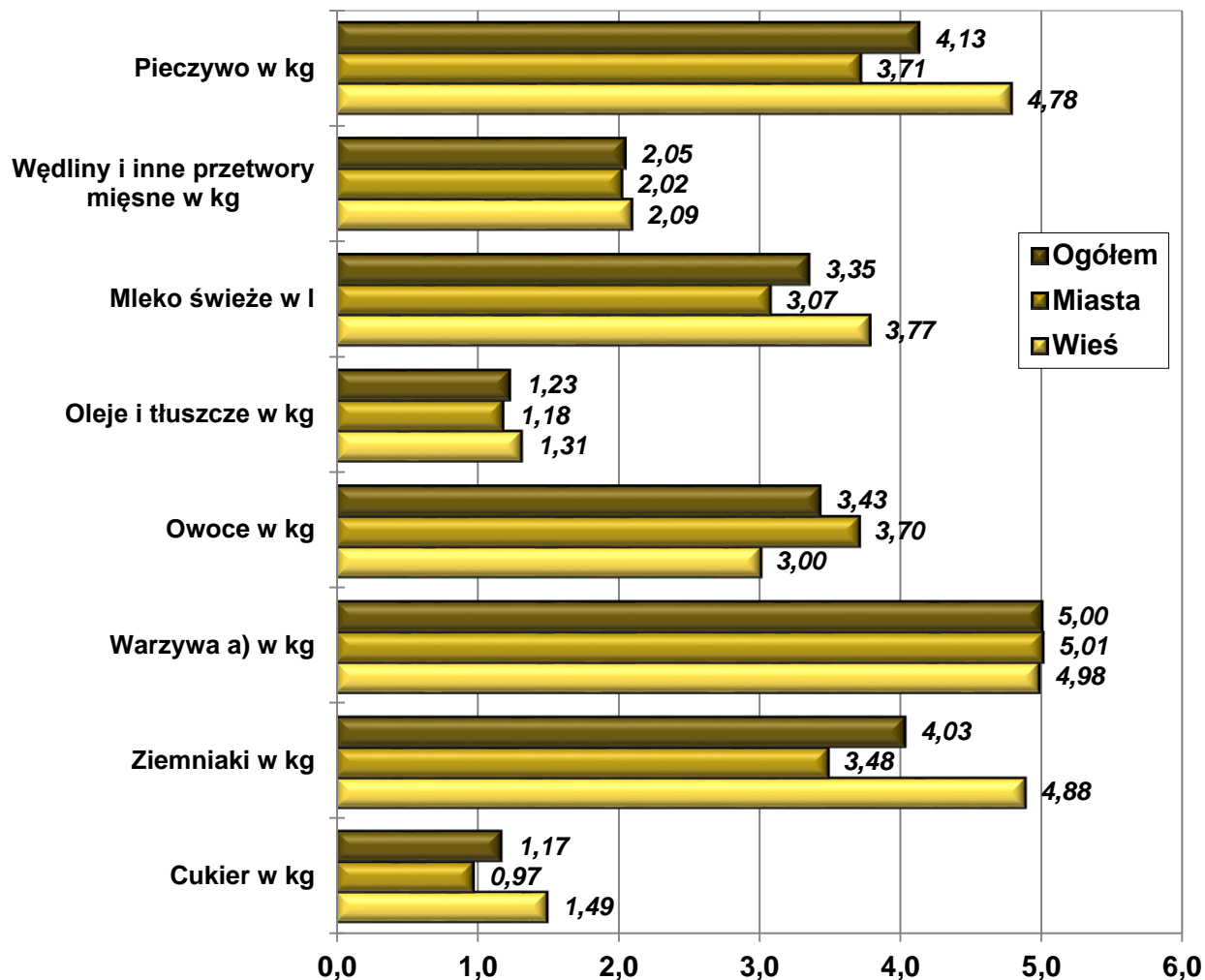
## PRZECIĘTNE MIESIĘCZNE DOCHODY I WYDATKI NA 1 OSOBĘ W GOSPODARSTWIE DOMOWYM WEDŁUG KLAS MIEJSCOWOŚCI ZAMIESZKANIA W 2013 R.





# Wyniki badania budżetów domowych w 2013 r.

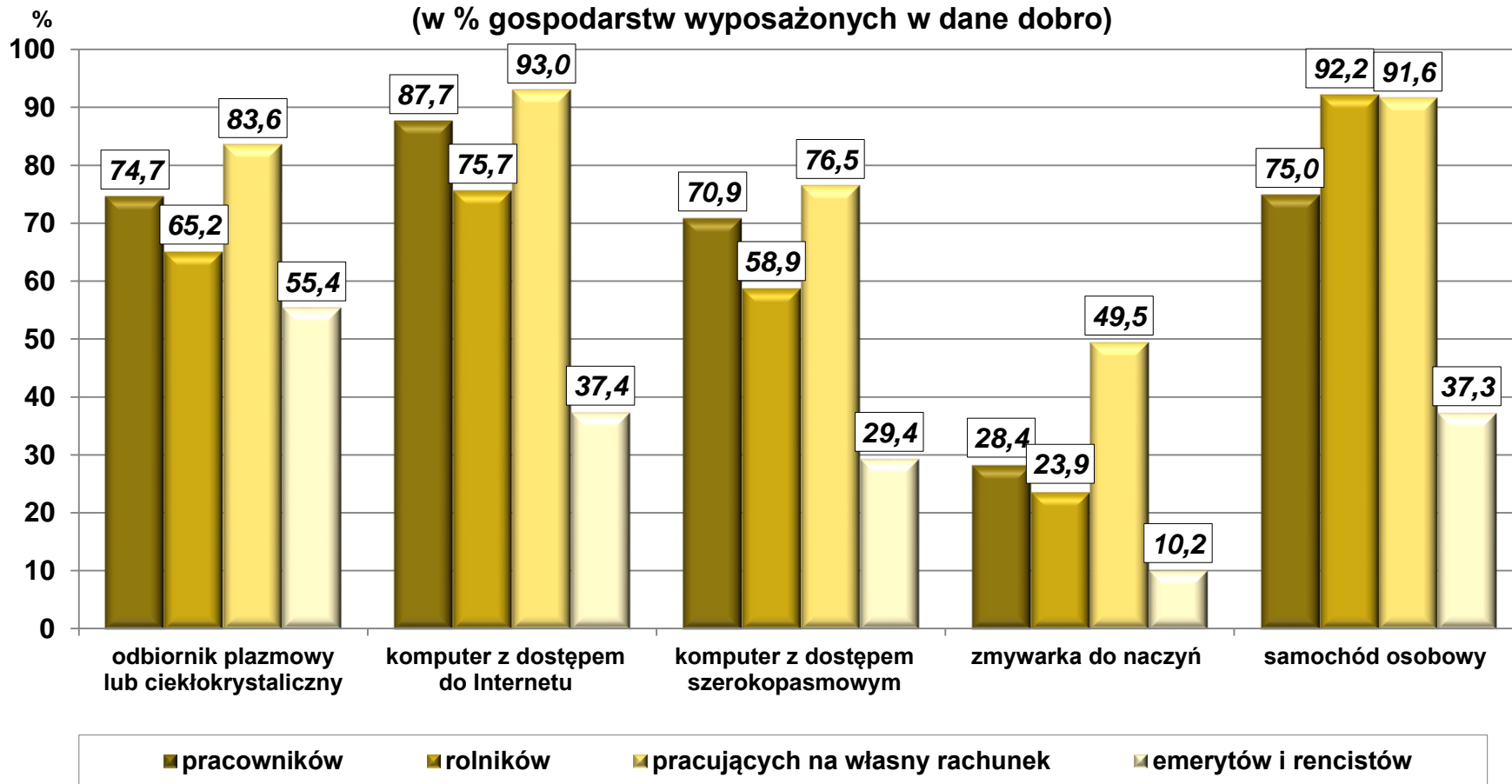
## PRZECIĘTNE MIESIĘCZNE SPOŻYCIE WYBRANYCH ARTYKUŁÓW ŻYWNOŚCIOWYCH NA 1 OSOBĘ W GOSPODARSTWACH DOMOWYCH WEDŁUG MIEJSCA ZAMIESZKANIA W 2013 R.





# Wyniki badania budżetów domowych w 2013 r.

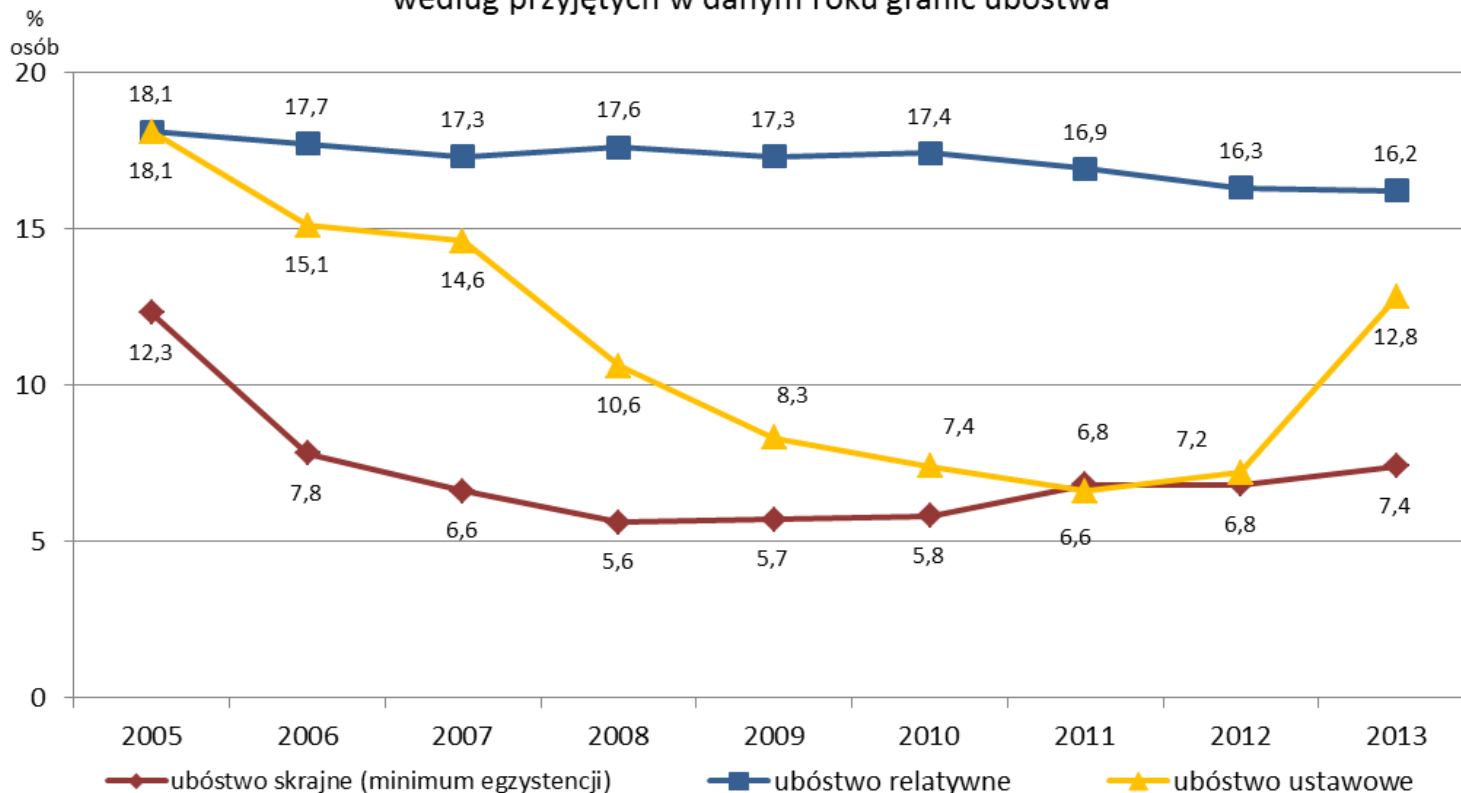
**WYPOSAŻENIE GOSPODARSTW DOMOWYCH W WYBRANE DOBRA TRWAŁEGO  
UŻYTKOWANIA WEDŁUG SPOŁECZNO-EKONOMICZNYCH  
GRUP GOSPODARSTW DOMOWYCH W 2013 R.  
(w % gospodarstw wyposażonych w dane dobro)**





## Zagrożenie ubóstwem w Polsce w latach 2005-2013

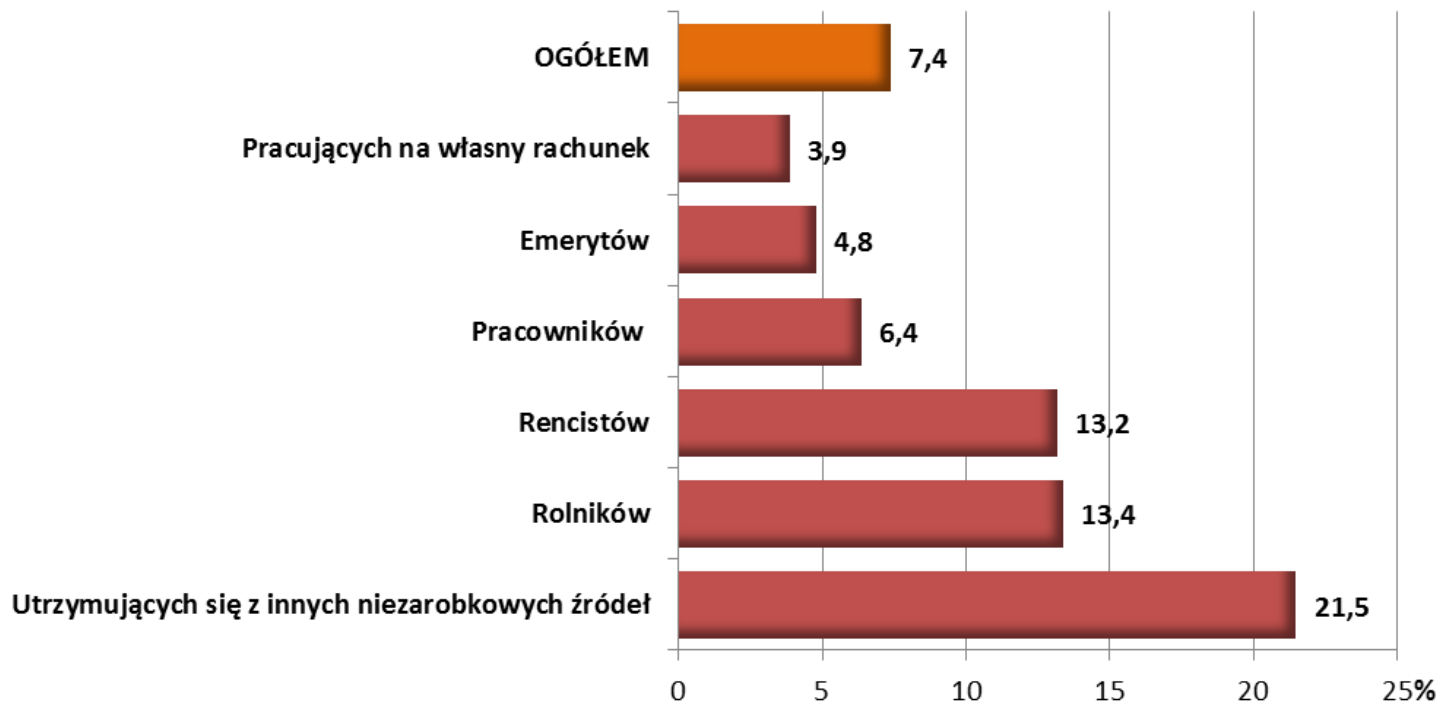
według przyjętych w danym roku granic ubóstwa





# Wyniki badania budżetów domowych w 2013 r.

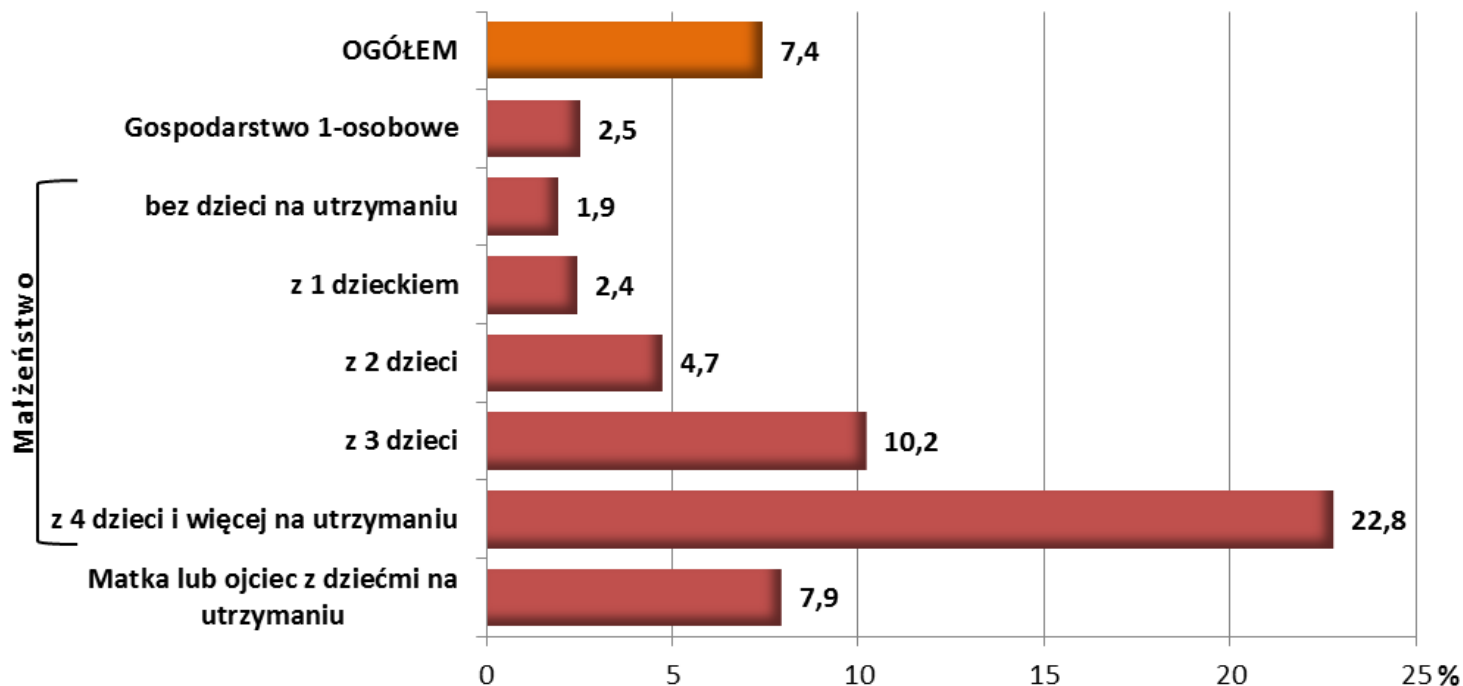
## Wskaźnik zagrożenia ubóstwem skrajnym w 2013r. według grup społeczno ekonomicznych w % osób w gospodarstwach domowych



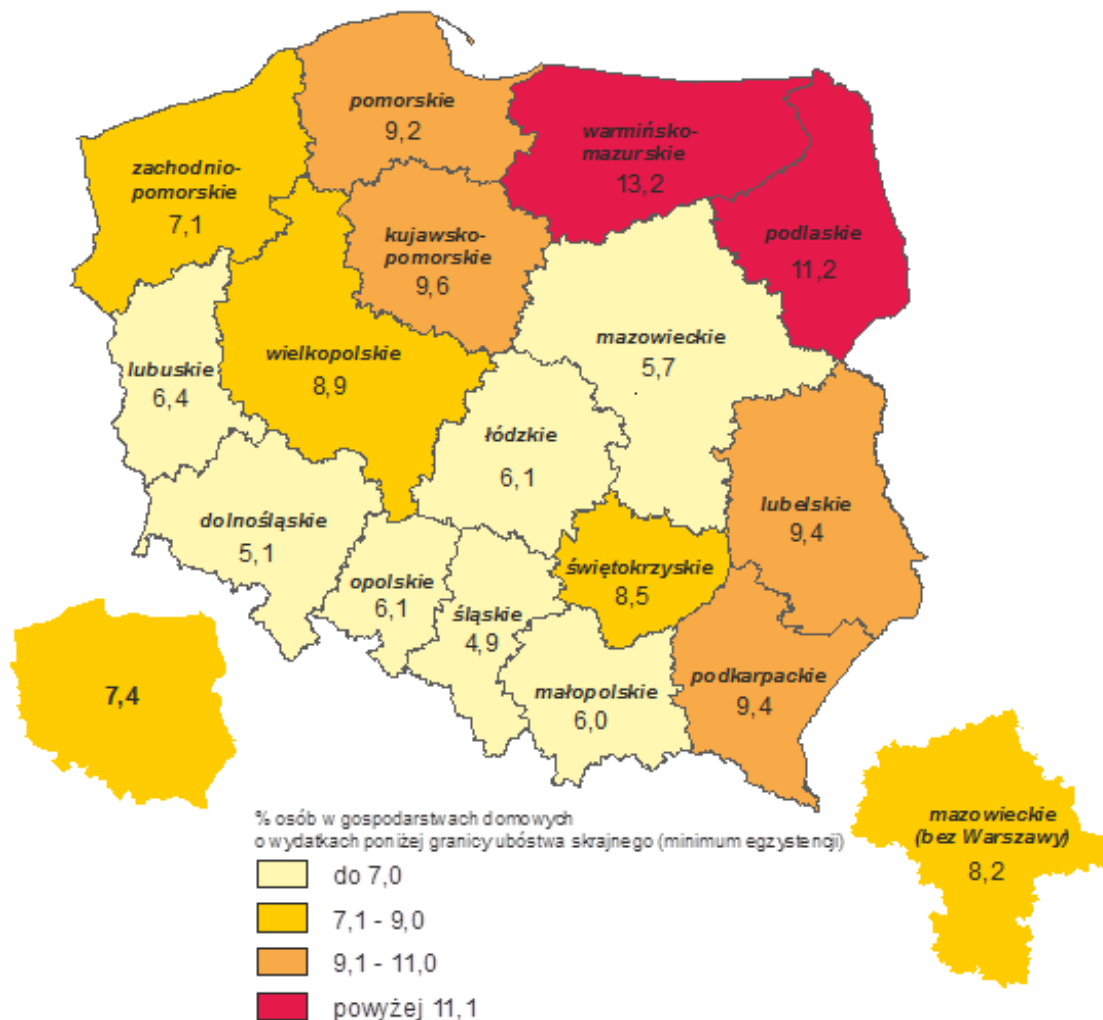


# Wyniki badania budżetów domowych w 2013 r.

## Wskaźnik zagrożenia ubóstwem skrajnym w 2013r. według typu gospodarstwa domowego w % osób w gospodarstwach domowych



## Wskaźnik zagrożenia ubóstwem skrajnym w 2013r. według województw w % osób w gospodarstwach domowych





# Wyniki badania budżetów domowych w 2013 r.

**SUBIEKTYWNA OCENA SYTUACJI MATERIALNEJ GOSPODARSTW  
DOMOWYCH WEDŁUG MIEJSCA ZAMIESZKANIA W 2013 R.  
(w % gospodarstw ogółem)**

