

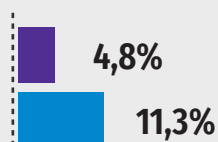
## WSKAŹNIKI WYZNACZANE NA PODSTAWIE BAEL MONITORUJĄCE STRATEGIE UE

**POLSKA**

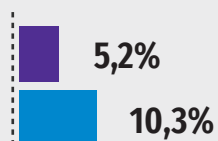
**UE**

Dane za 2019 r.

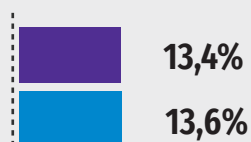
- osoby dorosłe uczestniczące w kształceniu lub szkoleniu (25-64 lata)



- młodzież niekontynuująca nauki (18-24 lata)



- osoby młode niepracujące, nieuczące się i niedokształcające się (15-34 lata)



- wskaźnik zatrudnienia (20-64 lata)



## PODSTAWOWE INFORMACJE O BADANIU

Badanie Aktywności Ekonomicznej Ludności jest najważniejszym w skali Polski i Europy źródłem informacji na temat sytuacji w obszarze rynku pracy.

BAEL nieprzerwanie od 1992 r. monitoruje zmiany zachodzące na polskim rynku pracy. Co kwartał dostarcza wiarygodnych i porównywalnych danych dotyczących sytuacji osób pracujących, bezrobotnych oraz biernych zawodowo.

Jest częścią Europejskiego Badania Siły Roboczej (LFS) dzięki czemu uzyskane dane można porównać z sytuacją w innych krajach europejskich.

Wyniki BAEL wykorzystywane są przez najważniejsze krajowe i międzynarodowe instytucje m.in. Ministerstwa i Urzędy Centralne, NBP, ONZ, UNESCO, OECD, Bank Światowy, uczelnie i placówki naukowe, media.

W każdym kwartale ankieterzy odwiedzają ponad 30 tysięcy gospodarstw domowych i przeprowadzają wywiady z około 90 tysiącami osób.

Każdy wywiad przyczynia się do lepszego poznania rynku pracy, jego potrzeb i problemów. Im obraz ten będzie pełniejszy, tym większe będą możliwości skutecznego wpływania na jego kształt i poprawy jego funkcjonowania.

**Prosimy o przychylne przyjęcie naszego ankietera.  
Zachęcamy do uczestnictwa w badaniu.**

Szczegółowe wyniki badania dostępne są pod adresem [www.stat.gov.pl/obszary-tematyczne/rynek-pracy/](http://www.stat.gov.pl/obszary-tematyczne/rynek-pracy/)

**BAEL** od **28** lat



## ZMIANY PODSTAWOWYCH WSKAŹNIKÓW OPISUJĄCYCH SYTUACJĘ NA RYNKU PRACY

II kwartał 2019 **wskaźnik zatrudnienia:** II kwartał 2020

54,4%



53,8%

II kwartał 2019 **stopa bezrobocia:** II kwartał 2020

3,2%

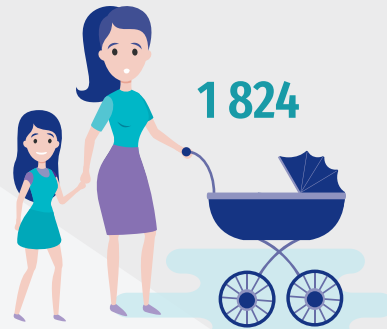
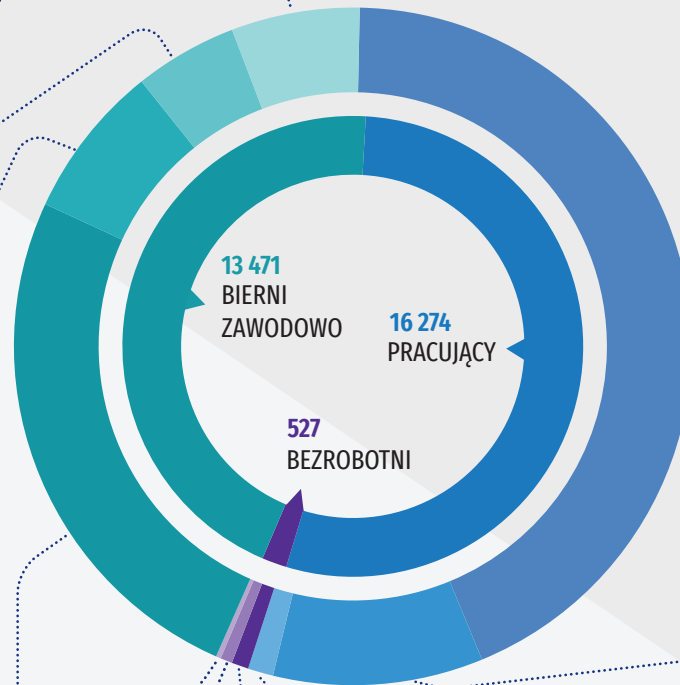


3,1%

# WYNIKI BADAANIA AKTYWNOŚCI EKONOMICZNEJ LUDNOŚCI

II kwartał 2020 r.

Dane w tys.



1 824

osoby zajmujące się rodziną lub domem



1 464

osoby chore i niepełnosprawne



2 199

uczniowie i studenci



7 527

emeryci



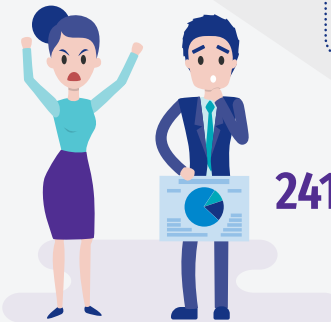
69

podejmujący pracę po raz pierwszy



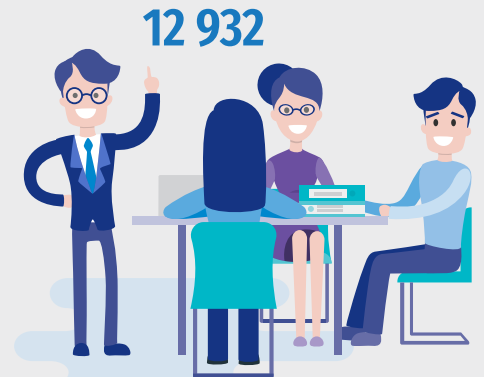
169

powracający do pracy po przerwie



241

bezrobotni, którzy stracili pracę



12 932

pracownicy najemni



2 982

pracujący na własny rachunek



361

pomagający bezpłatnie członkowie rodzin

W przypadku zbiorowości bezrobotnych i biernych zawodowo zaprezentowano wybrane kategorie.