

**Ceny produktów rolnych w sierpniu 2017 r.**

W sierpniu 2017 r., zarówno w skupie, jak i na targowiskach odnotowano spadek cen większości produktów roślinnych, za wyjątkiem jęczmienia w skupie i ziemniaków na targowiskach. Na targowiskach obniżeniu uległy także ceny żywca rzeźnego, przy jednoczesnym wzroście cen tych produktów w skupie. Na przestrzeni roku na obu rynkach wzrosły ceny podstawowych produktów rolnych. Niższe niż przed rokiem były tylko w skupie ceny ziemniaków, żywca wieprzowego i drobiowego.

Produkty	2016		2017			
	I-VI	VII-XII	VII	VIII		
	w złotych			VIII 2016 = 100	VII 2017 = 100	
<b>CENY SKUPU</b>						
Ziarno zbóż (bez siewnego) - za 1 dt:						
Pszenica .....	63,45	61,14	69,23	63,66	106,9	92,0
Żyto .....	54,43	50,34	60,56	53,13	108,1	87,7
Jęczmień .....	59,49	57,82	57,87	60,47	108,2	104,5
Pszenżyto .....	59,64	55,63	64,49	55,65	101,9	86,3
Owies .....	56,74	48,98	56,53	49,86	104,6	88,2
Kukurydza .....	66,93	49,65	68,62	71,74	106,6	104,5
Ziemniaki - za 1 dt .....	63,49	31,53	57,64	34,17	96,2	59,3
Żywiec rzeźny - za 1 kg:						
Bydło (bez cieląt) .....	5,89	5,94	6,19	6,36	104,8	102,9
w tym młode bydło .....	6,08	6,19	6,37	6,58	100,9	103,3
Trzoda chlewna .....	4,32	5,01	5,28	5,29	99,7	100,2
Drób .....	3,68	3,68	3,86	3,87	98,9	100,3
Mleko - za 1 hl .....	104,31	117,40	134,96	139,70	133,2	103,5

Produkty	2016		2017			
	I-VI	VII-XII	VII	VIII		
	w złotych			VIII 2016 = 100	VII 2017= 100	
<b>CENY UZYSKIWANE PRZEZ ROLNIKÓW NA TARGOWISKACH</b>						
<b>Ziarno zbóż - za 1dt:</b>						
<b>Pszenica .....</b>	<b>76,02</b>	<b>74,20</b>	<b>83,28</b>	<b>79,43</b>	<b>107,9</b>	<b>95,4</b>
<b>Żyto .....</b>	<b>59,67</b>	<b>58,98</b>	<b>66,09</b>	<b>64,64</b>	<b>113,6</b>	<b>97,8</b>
<b>Jęczmień .....</b>	<b>71,04</b>	<b>67,99</b>	<b>75,63</b>	<b>73,04</b>	<b>110,2</b>	<b>96,6</b>
<b>Pszenżyto .....</b>	<b>64,58</b>	<b>63,64</b>	<b>72,32</b>	<b>69,14</b>	<b>111,0</b>	<b>95,6</b>
<b>Owies .....</b>	<b>61,51</b>	<b>60,44</b>	<b>67,60</b>	<b>65,82</b>	<b>109,7</b>	<b>97,4</b>
<b>Ziemniaki jadalne<sup>a</sup> - za 1dt.....</b>	<b>104,45</b>	<b>87,59</b>	<b>95,58</b>	<b>96,22</b>	<b>100,7</b>	<b>100,7</b>
<b>Żywiec rzeźny - za 1 kg:</b>						
<b>Bydło (bez cieląt)<sup>b</sup> .....</b>	<b>6,56</b>	<b>6,51</b>	<b>6,88</b>	<b>6,78</b>	<b>104,5</b>	<b>98,5</b>
w tym młode bydło .....	6,98	7,08	7,18	7,05	100,6	98,2
<b>Trzoda chlewna .....</b>	<b>4,32</b>	<b>4,91</b>	<b>5,50</b>	<b>5,35</b>	<b>109,0</b>	<b>97,3</b>
<b>Zwierzęta gospodarskie – za 1 szt.:</b>						
<b>Krowa dojna .....</b>	<b>3144</b>	<b>3012</b>	<b>2992</b>	<b>3114</b>	<b>103,8</b>	<b>104,1</b>
<b>Jałówka 1-rocza .....</b>	<b>1961</b>	<b>2042</b>	<b>2200</b>	<b>2243</b>	<b>120,4</b>	<b>102,0</b>
<b>Prosię na chów .....</b>	<b>146,48</b>	<b>162,76</b>	<b>193,26</b>	<b>196,72</b>	<b>126,6</b>	<b>101,8</b>

Dane z zakresu skupu obliczono na podstawie informacji o wartości i ilości skupu realizowanego przez osoby prawne i samodzielne jednostki organizacyjne niemające osobowości prawnej (bez osób fizycznych).

Wskaźniki cen skupu oraz cen uzyskiwanych przez rolników na targowiskach obliczono na podstawie danych bezwzględnych wyrażonych z większą dokładnością niż podano w tablicach.

*a* Bez wczesnych

*b* Średnia ważona cena bydła rzeźnego obliczona przy przyjęciu struktury ilości skupu młodego bydła i krów rzeźnych

W sierpniu 2017 r. **ceny pszenicy** w skupie były niższe niż przed miesiącem o 8,0% i wyniosły 63,66 zł/dt, natomiast w porównaniu z sierpniem 2016 r. wzrosły o 6,9%. Na targowiskach za 1 dt pszenicy płacono 79,43 zł, tj. o 4,6% mniej niż przed miesiącem, ale o 7,9% więcej niż przed rokiem.

Za **żyto** w skupie płacono 53,13 zł/dt, tj. o 12,3% mniej w porównaniu z lipcem br., ale więcej o 8,1% w porównaniu z analogicznym okresem ub. roku. W obrocie targowiskowym ceny żyta zmalały do 64,64 zł/dt, tj. o 2,2% w stosunku do poprzedniego miesiąca, ale na przestrzeni roku wzrosły o 13,6%.

**Ceny jęczmienia** w skupie wzrosły o 4,5% w porównaniu z poprzednim miesiącem do poziomu 60,47 zł/dt i były wyższe niż przed rokiem o 8,2%. Na targowiskach za 1 dt jęczmienia płacono 73,04, tj. o 3,4% mniej niż w lipcu br., ale o 10,2% więcej niż w tym samym okresie 2016 r.

W sierpniu 2017 r. **ceny pszenżyta** w skupie wyniosły 55,65 zł/dt, tj. zmalały w stosunku do poprzedniego miesiąca o 13,7%, ale wzrosły o 1,9% w porównaniu z analogicznym okresem 2016 roku. Na targowiskach za 1 dt pszenżyta płacono 69,14 zł, tj. o 4,4% mniej niż przed miesiącem, ale o 11,0% więcej niż w sierpniu 2016 r.

**Ceny owsa** w skupie w porównaniu z poprzednim miesiącem obniżyły się o 11,8% - do 49,86 zł/dt, ale w odniesieniu do sierpnia 2016 r. wzrosły o 4,6%. W sprzedaży targowiskowej średnia cena 1 dt tego zboża wyniosła 65,82 zł, tj. o 2,6% mniej niż w poprzednim miesiącu, ale o 9,7% więcej niż przed rokiem.

W sierpniu 2017 r. za **ziemniaki** w skupie płacono 34,17 zł/dt. W skali miesiąca spadek cen wyniósł 40,7%, natomiast w skali roku 3,8%. Na targowiskach za 1 dt ziemniaków płacono 96,22 zł, tj. o 0,7% więcej niż przed miesiącem i przed rokiem.

**Ceny żywca wieprzowego** w skupie kształtowały się na poziomie 5,29 zł/kg i były nieznacznie wyższe (o 0,2%) w porównaniu z poprzednim miesiącem, ale niższe o 0,3% w stosunku do takiego samego okresu ub. roku. Na targowiskach za 1 kg tego żywca płacono 5,35 zł, tj. o 2,7% mniej niż przed miesiącem lecz o 9,0% więcej niż przed rokiem.

Za prosię na chów w obrocie targowiskowym płacono 196,72 zł/szt. Cena ta była wyższa w stosunku do poprzedniego miesiąca o 1,8%, a w porównaniu do analogicznego okresu poprzedniego roku już o 26,6%.

W sierpniu 2017 r. poprawiła się relacja cen skupu żywca wieprzowego do targowiskowych cen żyta (8,2 wobec 8,0 w lipcu br.), a także do targowiskowych cen jęczmienia (7,2 wobec 7,0 przed miesiącem).

Ceny skupu **żywca wołowego** (6,36 zł/kg) wzrosły zarówno w skali miesiąca, jak i w skali roku (odpowiednio o 2,9% i 4,8%). Ceny bydła rzeźnego na targowiskach wyniosły 6,78 zł/kg i były niższe o 1,5% w stosunku do poprzedniego miesiąca, ale o 4,5% wyższe w odniesieniu do poprzedniego roku.

Ceny skupu **drobiu rzeźnego** w skali miesiąca wzrosły o 0,3%, tj. do poziomu 3,87 zł/kg, ale w stosunku do analogicznego okresu ub. roku obniżyły się o 1,1%.

Za 1 hl **mleka** płacono w skupie 139,70 zł, tj. o 3,5% więcej niż przed miesiącem i o 33,2% więcej niż przed rokiem.

Opracowanie merytoryczne:  
Departament Rolnictwa

Henryka Krupińska  
Tel: 22 608 31 69

Rozpowszechnianie:  
Rzecznik Prasowy Prezesa GUS  
Karolina Dawidziuk  
Tel: 22 608 3475, 22 608 3009  
e-mail:

Więcej na: <http://stat.gov.pl/obszary-tematyczne/ceny-handel/ceny/>

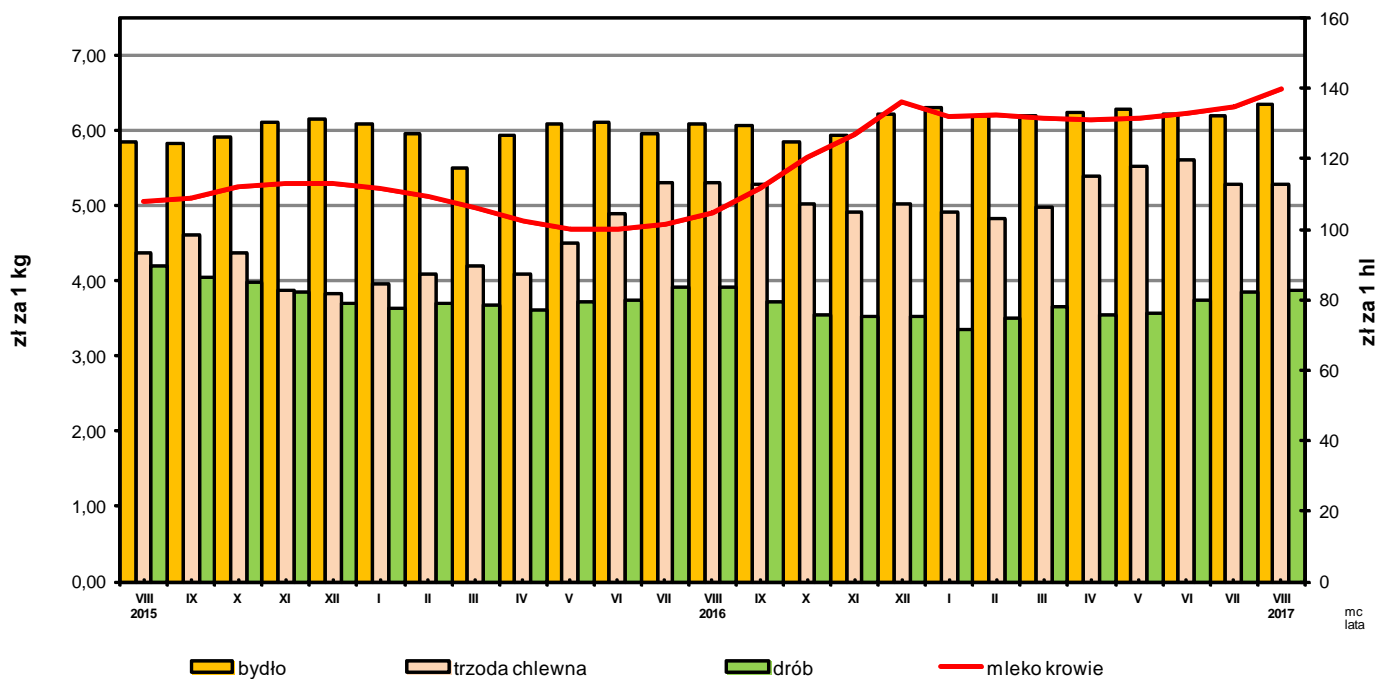
**PRZECIĘTNE CENY SKUPU PRODUKTÓW ROLNYCH WEDŁUG WOJEWÓDZTW (BEZ VAT)**

Województwa	VIII 2017										
	Ziarno zbóż (bez siewnego)						Ziemniaki	Żywiec rzeźny			Mleko krowie
	pszenica	żyto	jęczmień	pszenżyto	owies	kukurydza		bydło (bez cieląt)	trzoda chlewna	drób	
	w zł/ 1dt						w zł/ 1 kg wagi żywej			w zł/ 1 hl	
<b>Polska</b> .....	<b>63,66</b>	<b>53,13</b>	<b>60,47</b>	<b>55,65</b>	<b>49,86</b>	<b>71,74</b>	<b>34,17</b>	<b>6,36</b>	<b>5,29</b>	<b>3,87</b>	<b>139,70</b>
Dolnośląskie .....	62,30	56,56	62,58	53,44	48,67	67,72	35,23	6,69	5,81	3,52	136,47
Kujawsko - pomorskie .....	64,90	52,79	56,78	56,85	49,54	75,47	28,00	6,53	5,49	3,85	134,33
Lubelskie .....	61,81	54,11	65,94	53,45	52,17	64,43	27,72	6,26	5,42	4,18	141,89
Lubuskie .....	64,82	53,83	54,68	57,15	48,17	67,76	21,76	5,94	5,72	4,59	139,00
Łódzkie .....	63,68	54,31	57,40	57,28	48,40	73,13	32,17	6,10	5,17	4,25	128,35
Małopolskie .....	62,69	51,96	53,15	51,14	44,05	67,67	52,81	6,71	5,62	3,34	125,14
Mazowieckie .....	63,81	54,36	55,78	56,21	53,74	71,22	54,61	5,88	5,51	3,51	140,99
Opolskie .....	62,54	53,92	61,32	52,23	43,41	69,96	42,41	6,45	6,02	3,78	138,57
Podkarpackie .....	60,63	49,83	57,43	51,92	45,59	68,22	39,50	5,67	5,48	3,74	134,29
Podlaskie .....	63,13	54,90	64,10	53,22	49,31	79,65	27,29	6,35	5,45	3,99	144,63
Pomorskie .....	66,34	50,35	55,05	56,56	50,34	72,43	39,06	6,32	4,44	3,50	140,23
Śląskie .....	64,04	55,22	51,02	51,27	45,39	68,68	61,77	6,37	5,51	3,72	139,18
Świętokrzyskie .....	62,91	55,45	56,57	56,20	70,76	69,34	38,08	6,62	5,36	4,52	131,93
Warmińsko - mazurskie .....	65,41	53,76	61,18	55,51	46,48	74,33	.	6,29	5,58	4,98	144,27
Wielkopolskie .....	64,04	52,56	60,30	54,52	50,57	73,37	37,83	6,54	5,50	3,87	138,12
Zachodniopomorskie .....	64,12	52,33	57,12	56,21	50,45	76,43	22,77	7,32	5,54	3,55	140,72



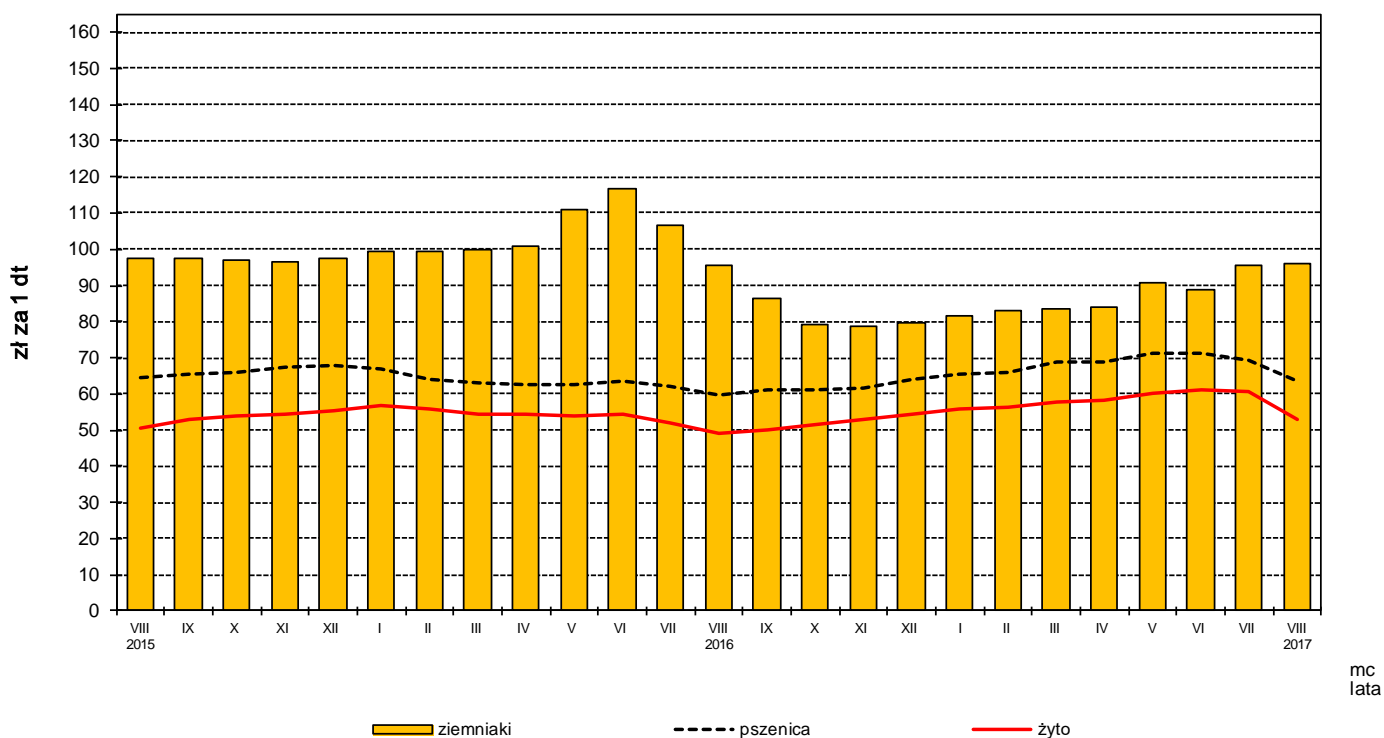
Rys. 1.

### Ceny skupu żywca rzeźnego i mleka



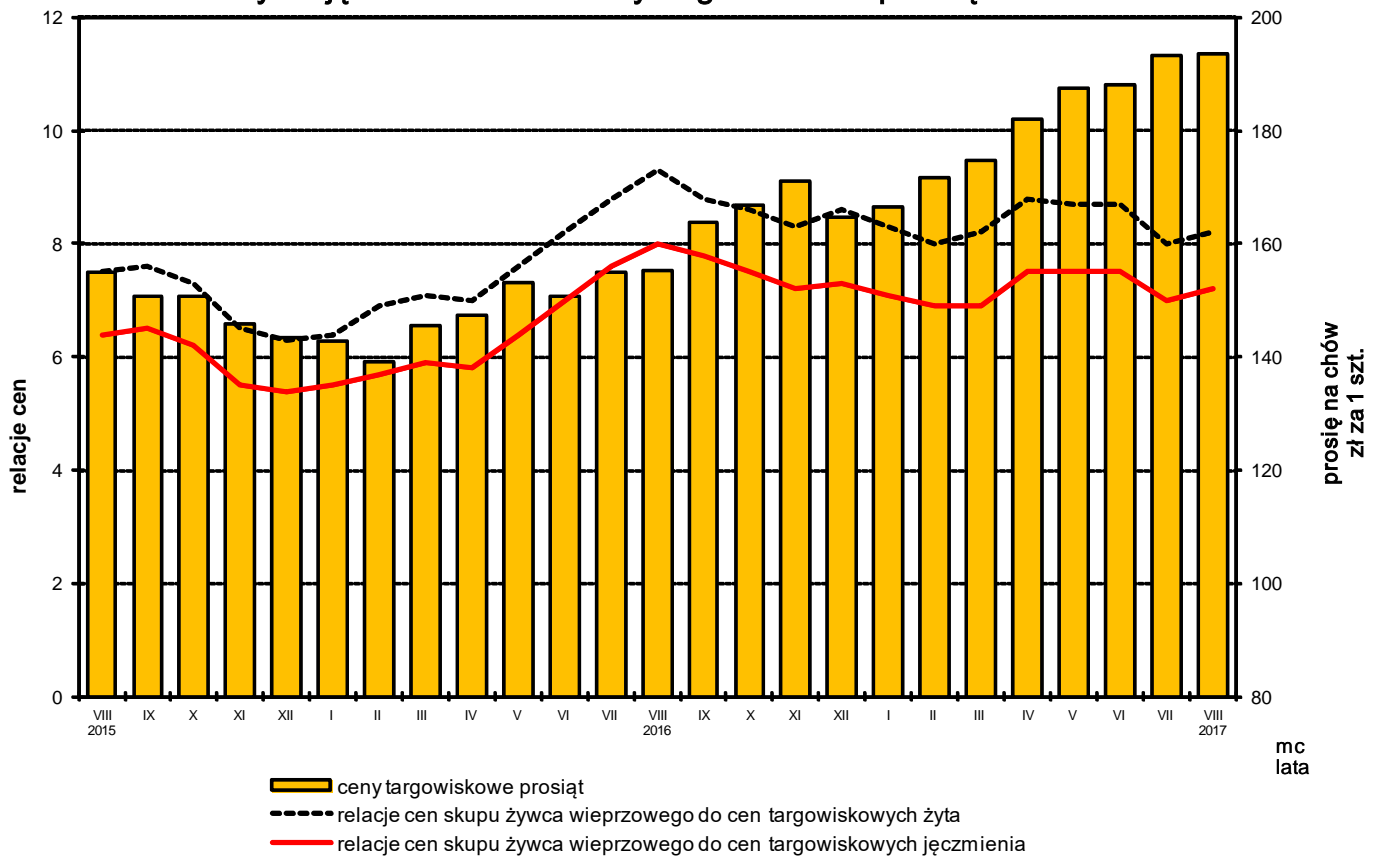
Rys. 2.

### Ceny skupu zbóż i ceny targowiskowe ziemniaków



Rys. 3.

### Relacje cen skupu żywca wieprzowego do cen targowiskowych żyta i jęczmienia oraz ceny targowiskowe prosiąt



Rys. 4.

### Ceny targowiskowe bydła rzeźnego i bydła do chowu

